

Schrumpfscheiben – Kompakte Athleten



Mit unseren Hohlwellen- bzw. Aufsteckwellengetrieben zur direkten Montage an Lastwellen lassen sich Maschinenkonstruktionen auf engstem Bauraum realisieren.

- technisch abgestimmt auf das Getriebe
- Sicherheit selbst im Not-Aus-Fall
- einfache Montage und Demontage
- zuverlässige Performance



Ihre Vorteile

- technisch und geometrisch abgestimmt
- kompakte Ausführung
- einfache Montage und Demontage
- spielfreier Kraftschluss
- hohe Rundlaufeigenschaften
- zweiteiliger Aufbau

Ihr Nutzen

- zuverlässig und sicher übertragen
- enorme Bauraumreduktion
- mehrfache Wiederverwendung
- hohe Dynamiken und Genauigkeit
- hohe Laufruhe
- korrosionsbeständiges Design

Schnellauswahl Schrupfscheiben

Getriebetyp	Bestellcode/Artikelcode/T _{max} **				Geometrie					
		Standard	Vernickelt	Edelstahl	d	D	A	H*	H2*	J [kgcm ²]
SP*/SPK*/HG* 060	Bestellcode	SD 018x044 S2	SD 018x044 N2	SD 018x044 E2	18	44	30	15	19	0,252
	Artikelcode	20000744	20048496	20048491						
	T _{max} [Nm]	100	51	51						
SP*/SPK*/HG* 075	Bestellcode	SD 024x050 S2	SD 024x050 N2	SD 024x050 E2	24	50	36	18	22	0,729
	Artikelcode	20001389	20047957	20043198						
	T _{max} [Nm]	250	136	136						
SP*/SPK*/HG* 100	Bestellcode	SD 036x072 S2	SD 036x072 N2	SD 036x072 E2	36	72	52	22	27,5	3,94
	Artikelcode	20001391	20048497	20035055						
	T _{max} [Nm]	650	575	450						
SP*/SPK*/HG* 140	Bestellcode	SD 050x090 S2	SD 050x090 N2	SD 050x090 E2	50	90	68	26	31,5	11,1
	Artikelcode	20001394	20048498	20047937						
	T _{max} [Nm]	1320	1015	770						
SP*/SPK*/HG* 180	Bestellcode	SD 068x115 S2	SD 068x115 N2	SD 068x115 E2	68	115	86	29	34,5	31,1
	Artikelcode	20001396	20048499	20048492						
	T _{max} [Nm]	2450	1820	1500						

* Gelten für den ungespannten Zustand.

** Maximales Drehmoment ohne axiale Kräfte

Schrupfscheiben passend zu alpheno® und PKF-Getriebe auf Anfrage.

Getriebetyp	Bestellcode/Artikelcode/T _{max} **				d	D	A	H*	H2*	J [kgcm ²]
		Standard	Vernickelt	Edelstahl						
VDH*/VDHe 040	Bestellcode	SD 024x050 S2	SD 024x050 N2	SD 024x050 E2	24	50	36	18	22	0,729
	Artikelcode	20001389	20047957	20043198						
	T _{max} [Nm]	250	136	136						
VDH*/VDHe 050	Bestellcode	SD 030x060 S2V	SD 030x060 N2	SD 030x060 E2	30	60	44	20	24	1,82
	Artikelcode	20020687	20047934	20047885						
	T _{max} [Nm]	550	375	230						
VDH*/VDHe 063	Bestellcode	SD 036x072 S2V	SD 036x072 N2V	SD 036x072 E2	36	72	52	22	27,5	3,94
	Artikelcode	20020688	20047530	20035055						
	T _{max} [Nm]	640	560	450						
VDH* 080	Bestellcode	SD 050x090 S2V	SD 050x090 N2V	SD 050x090 E2	50	90	68	26	31,5	11,1
	Artikelcode	20020689	20047935	20047937						
	T _{max} [Nm]	1400	950	900						
VDH* 100	Bestellcode	SD 062x110 S2V	SD 062x110 N2	SD 062x110 E2	62	110	80	29	34,5	27
	Artikelcode	20020690	20047927	20047860						
	T _{max} [Nm]	2300	1540	1000						

* Gelten für den ungespannten Zustand.

** Maximales Drehmoment ohne axiale Kräfte

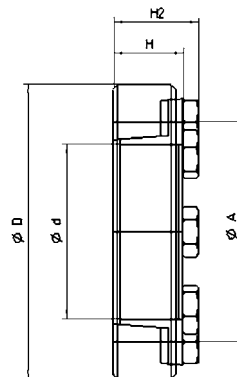
Schrupfscheiben passend zu alpheno® und PKF-Getriebe auf Anfrage.

Für den Betrieb ist eine Schrupfscheibe pro Getriebe ausreichend.
Für einen korrekten Anbau der Schrupfscheibe beachten Sie bitte die Betriebsanleitung.
Diese wird bei Bestellung mitgeliefert.

Montage/Betriebsanleitung unter www.wittenstein-alpha.de/downloads

Empfehlung für Lastwelle:
Toleranz h6
Oberflächenrauigkeit ≤ Rz 16
Mindeststreckgrenze Rp 0,2 ≥ 385 N/mm²

Im Lieferumfang des Getriebes ist die Schrupfscheibe nicht enthalten. Diese muss deshalb zusätzlich bestellt werden (für den Getriebetyp V-Drive besteht die Möglichkeit im Bestellschlüssel).



Zubehör

