

CP – het economische instapmodel

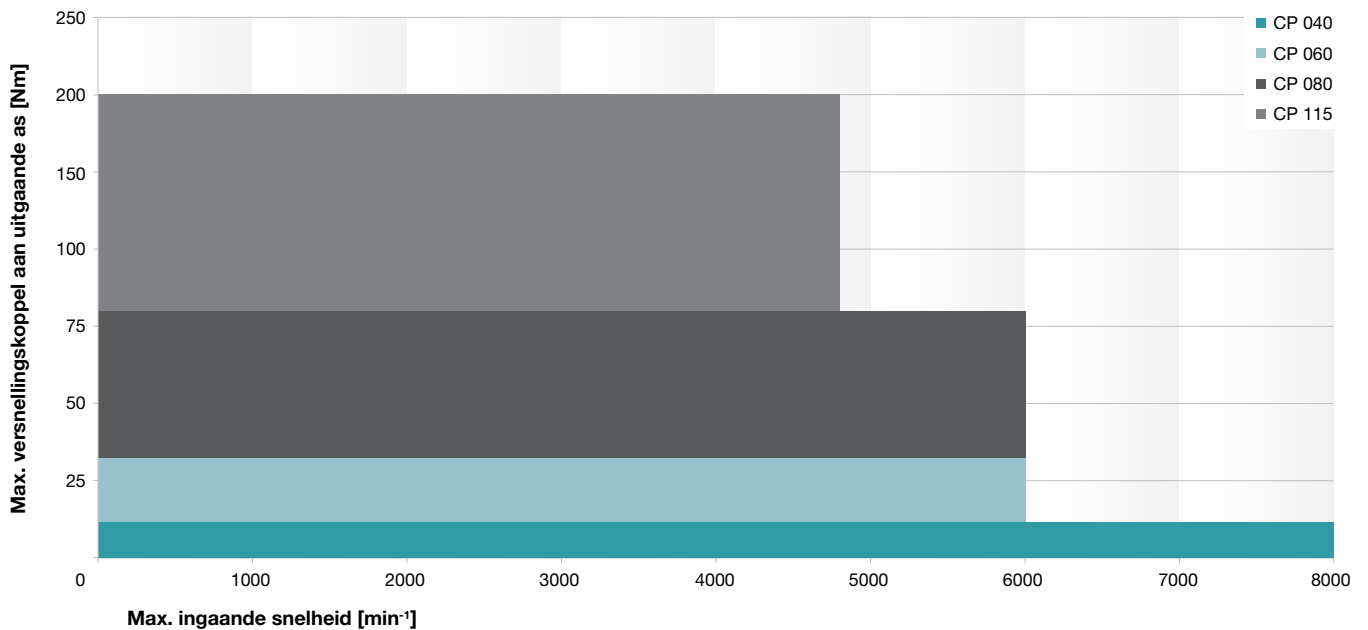


De spelingsarme planetaire vertragingkasten met uitgaande as. Het economische instapmodel is geschikt voor eenvoudige toepassingen. Onze CP kenmerkt zich door kwaliteit, beschikbaarheid en betrouwbaarheid.

Snelkeuze bouwgrootte

CP (voorbeeld voor $i = 5$)

Voor toepassingen in cyclusbedrijf ($ED \leq 60\%$) of continubedrijf ($ED \geq 60\%$)



Versies en hun toepassing

Eigenschappen	CP MO-versie Catalogus pagina 150
Vermogensdichtheid	•
Positioneernauwkeurigheid	•
hoge ingaande snelheden	••
Torsiestijfheid	•
ruimtebesparende constructie	••
laag gewicht	•••

Producteigenschappen

Overbrengingen ^{c)}		4 – 100
Torsiespeling [arcmin] ^{c)}	Standaard	≤ 20
	Gereduceerd	-
Vorm van de uitgaande as		
Uitgaande as, spiebaan		•
Vorm van de ingaande as		
Motormontageversie		•
Uitvoering		
Voor levensmiddelen geschikte smering ^{a) b)}		•
Accessoires		
Koppeling		•
B5-flens		•

^{a)} Vermogensreductie: Technische gegevens verkrijgbaar op aanvraag ^{b)} Gelieve contact op te nemen met WITTENSTEIN alpha
^{c)} Rekening houdend met de referentiebouwmaat

Planetaire
vertragingkasten
General



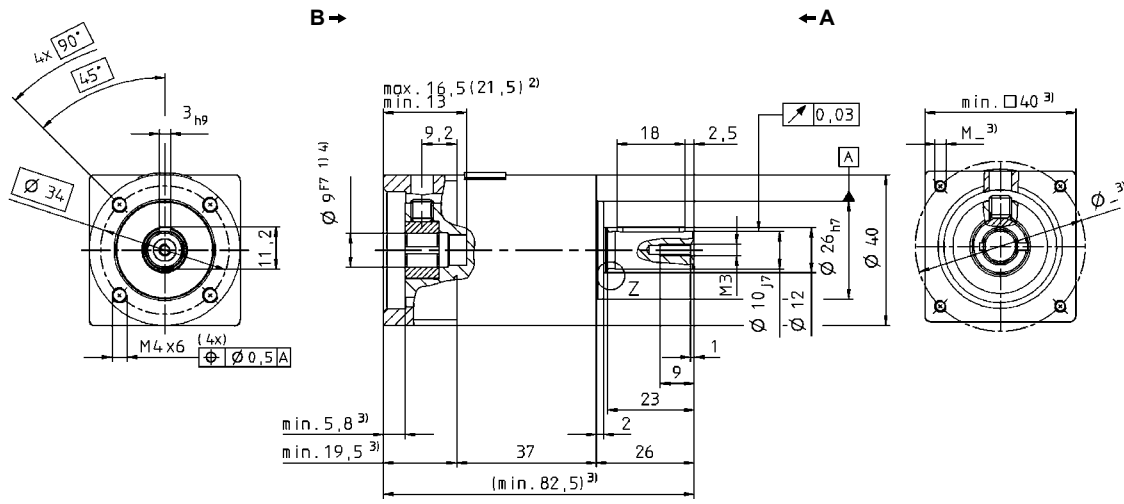
CP 040 1-/2-traps

			1-traps					2-traps							
Overbrengingsverhouding	<i>i</i>		4	5	7	8	10	16	20	25	35	50	64	70	100
Maximaal versnellingskoppel (max. 1000 cycli per uur)	T_{2B}	Nm	10,5	11,5	11,5	10,5	10,5	10,5	10,5	11,5	11,5	11,5	10,5	11,5	10,5
Nominaal uitgaand koppel (bij n_{1N})	T_{2N}	Nm	5,2	5,7	5,7	5,2	5,2	5,2	5,2	5,7	5,7	5,7	5,2	5,7	5,2
Uitgaand koppel noodstop (1000 keer, over de volledige levensduur van de vertragskast)	T_{2Not}	Nm	26	26	26	26	26	26	26	26	26	26	26	26	26
Nominaal aandrijftoerental (bij T_{2N} en een omgevingstemperatuur van 20°C ^{a)})	n_{1N}	min ⁻¹	4000	4000	4000	4000	4000	4000	4000	4000	4000	4000	4000	4000	4000
Max. aandrijftoerental	n_{1Max}	min ⁻¹	8000	8000	8000	8000	8000	8000	8000	8000	8000	8000	8000	8000	8000
Gemiddeld leegloopkoppel (bij $n_1=3.000 \text{ min}^{-1}$ en temperatuur vertragskast van 20°C)	T_{012}	Nm	0,05	0,05	0,05	0,05	0,05	0,05	0,05	0,05	0,05	0,05	0,05	0,05	0,05
Max. hoekverdraaiingsspel	j_t	bgmin	≤ 20					≤ 25							
Stijfheid tegen hoekverdraaiing	C_{t21}	Nm/bgmin	0,58	0,58	0,58	0,52	0,52	0,58	0,58	0,58	0,58	0,58	0,52	0,58	0,52
Max. axiale kracht ^{b)}	F_{2AMax}	N	230					230							
Max. radiale kracht ^{b)}	F_{2RMax}	N	200					200							
Rendement onder belasting	η	%	97					95							
Levensduur (Berekening : zie hoofdstuk "Informaties".)	L_n	h	> 20000					> 20000							
Gewicht, standaardadapterplaat inbegrepen	<i>m</i>	kg	0,31					0,52							
Geluidsniveau (bij $n_1=3000 \text{ min}^{-1}$ en bij nullast)	L_{PA}	dB(A)	≤ 66												
Max. toelaatbare temperatuur behuizing	<i>SDgrC</i>		+90												
Omgevingstemperatuur		°C	Van -15 tot +40												
Smering			Levenslang gesmeerd												
Laklaag			Alu (niet gelakt)												
Draairichting			Aandrijfszijde en aangedreven zijde : zelfde draairichting												
Beschermingsklasse			IP 64												
Massatraagheidsmoment (slaat op de ingaande as)	J_1	kgcm ²	0,04	0,04	0,04	0,04	0,04	0,04	0,04	0,04	0,04	0,04	0,04	0,04	0,04

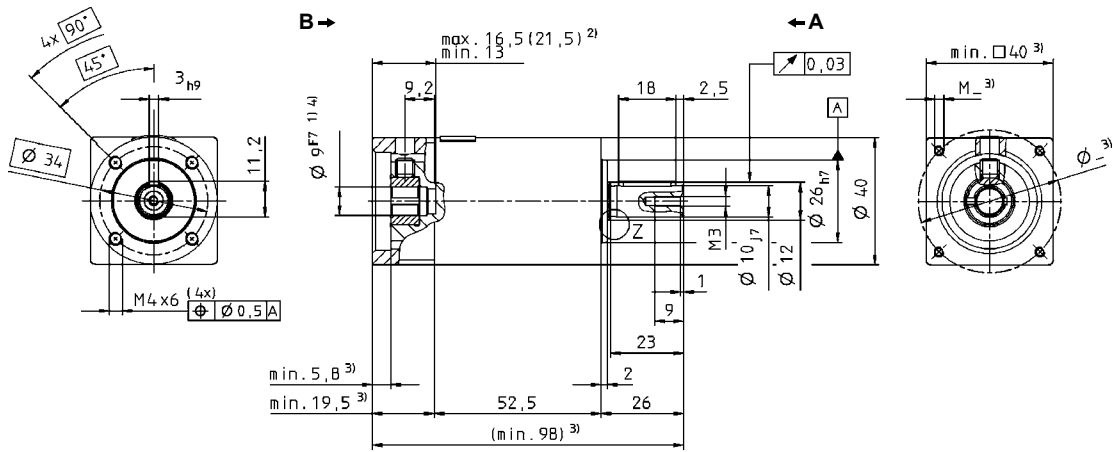
^{a)} Bij hogere omgevingstemperaturen, het toerental verlagen.

^{b)} Gemeten in het midden van de as of flens aan de uitgaande as en bij een toerental van 100 min⁻¹.

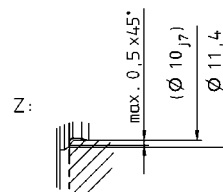
1-traps :



2-traps :



Planetaire vertragskasten General



CP

Maattolerantie : ± 1 mm

- 1) Controleren of motoras de juiste maat heeft.
- 2) Min./max. toelaatbare lengte motoras. Langere motorassen zijn mogelijk na overleg met WITTENSTEIN.
- 3) Maatvoering is afhankelijk van de gekozen motor.
- 4) De diameter van de motoras kan mbv een afstandsbus worden aangepast.

CAD-gegevens vindt u terug op www.wittenstein.biz

⚠️ Motoraanbouw volgens de gebruikshandleiding

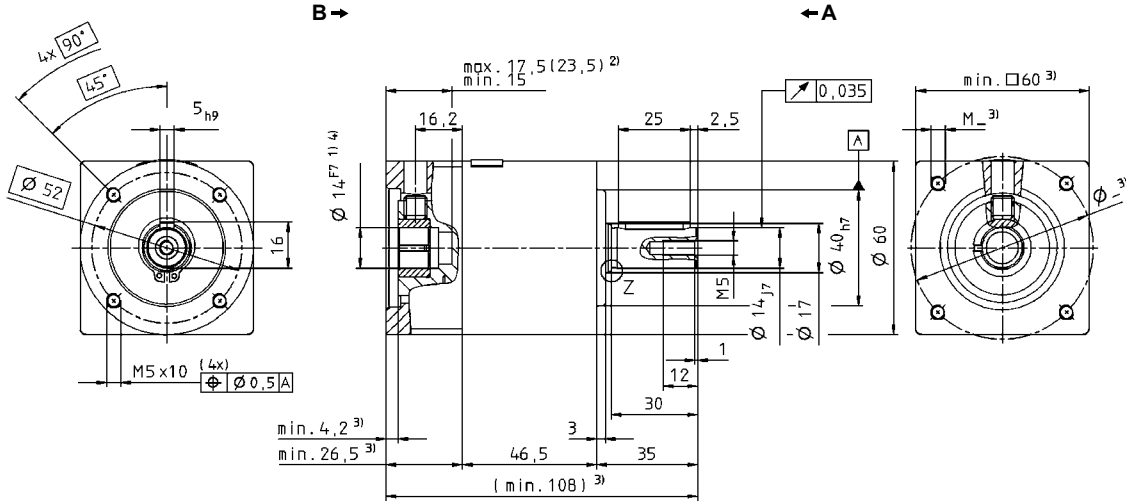
CP 060 1-/2-traps

Overbrengingsverhouding	<i>i</i>	1-traps					2-traps								
		4	5	7	8	10	16	20	25	35	50	64	70	100	
Maximaal versnellingskoppel (max. 1000 cycli per uur)	T_{2B} Nm	32	32	32	29	29	32	32	32	32	32	32	29	32	29
Nominaal uitgaand koppel (bij n_{1N})	T_{2N} Nm	16	16	16	15	15	16	16	16	16	16	16	15	16	15
Uitgaand koppel noodstop (1000 keer, over de volledige levensduur van de vertragskast)	T_{2Not} Nm	75	75	75	75	75	75	75	75	75	75	75	75	75	75
Nominaal aandrijftoerental (bij T_{2N} en een omgevingstemperatuur van 20°C ^{a)})	n_{1N} min ⁻¹	3700	3700	3700	3700	3700	3700	3700	3700	3700	3700	3700	3700	3700	3700
Max. aandrijftoerental	n_{1Max} min ⁻¹	6000	6000	6000	6000	6000	6000	6000	6000	6000	6000	6000	6000	6000	6000
Gemiddeld leegloopkoppel (bij $n_1=3.000$ min ⁻¹ en temperatuur vertragskast van 20°C)	T_{012} Nm	0,11	0,11	0,11	0,11	0,11	0,11	0,11	0,11	0,11	0,11	0,11	0,11	0,11	0,11
Max. hoekverdraaiingsspel	j_t bgmin	≤ 20					≤ 25								
Stijfheid tegen hoekverdraaiing	C_{t21} Nm/bgmin	2,1	2,1	2,1	1,9	1,9	2,1	2,1	2,1	2,1	2,1	2,1	1,9	2,1	1,9
Max. axiale kracht ^{b)}	F_{2AMax} N	750					750								
Max. radiale kracht ^{b)}	F_{2RMax} N	650					650								
Rendement onder belasting	η %	97					95								
Levensduur (Berekening : zie hoofdstuk "Informaties".)	L_n h	> 20000					> 20000								
Gewicht, standaardadapterplaat inbegrepen	m kg	0,88					1,1								
Geluidsniveau (bij $n_1=3000$ min ⁻¹ en bij nullast)	L_{PA} dB(A)	≤ 68													
Max. toelaatbare temperatuur behuizing	$SDgrC$	+90													
Omgevingstemperatuur	°C	Van -15 tot +40													
Smering		Levenslang gesmeerd													
Laklaag		Alu (niet gelakt)													
Draairichting		Aandrijfzijde en aangedreven zijde : zelfde draairichting													
Beschermingsklasse		IP 64													
Massatraagheidsmoment (slaat op de ingaande as)	J_1 kgcm ²	0,17	0,17	0,17	0,17	0,17	0,17	0,17	0,17	0,17	0,17	0,17	0,17	0,17	0,17

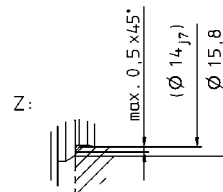
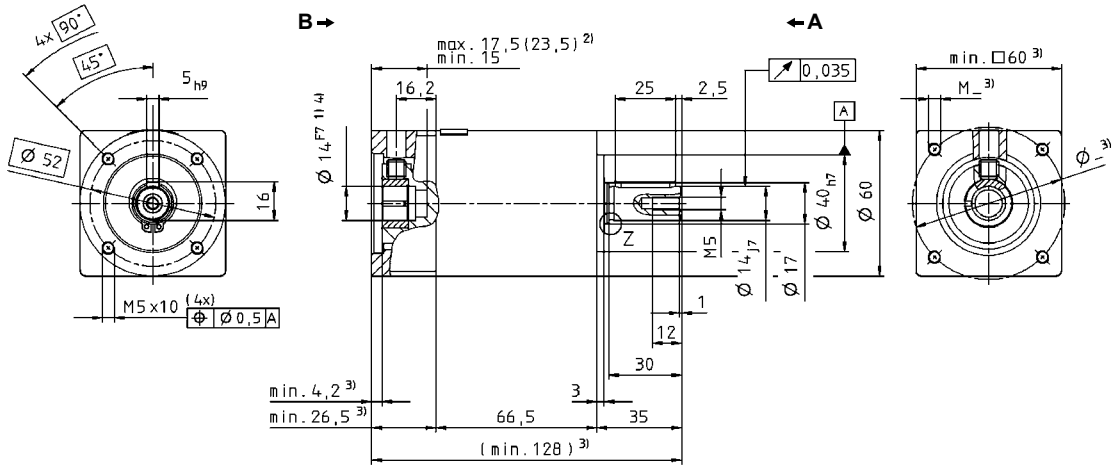
^{a)} Bij hogere omgevingstemperaturen, het toerental verlagen.

^{b)} Gemeten in het midden van de as of flens aan de uitgaande as en bij een toerental van 100 min⁻¹.

1-traps :



2-traps :



Maattolerantie : ± 1 mm

- 1) Controleren of motoras de juiste maat heeft.
- 2) Min./max. toelaatbare lengte motoras. Langere motorassen zijn mogelijk na overleg met WITTENSTEIN.
- 3) Maatvoering is afhankelijk van de gekozen motor.
- 4) De diameter van de motoras kan mbv een afstandsbus worden aangepast.

CAD-gegevens vindt u terug op www.wittenstein.biz

⚠️ Motoraanbouw volgens de gebruikshandleiding

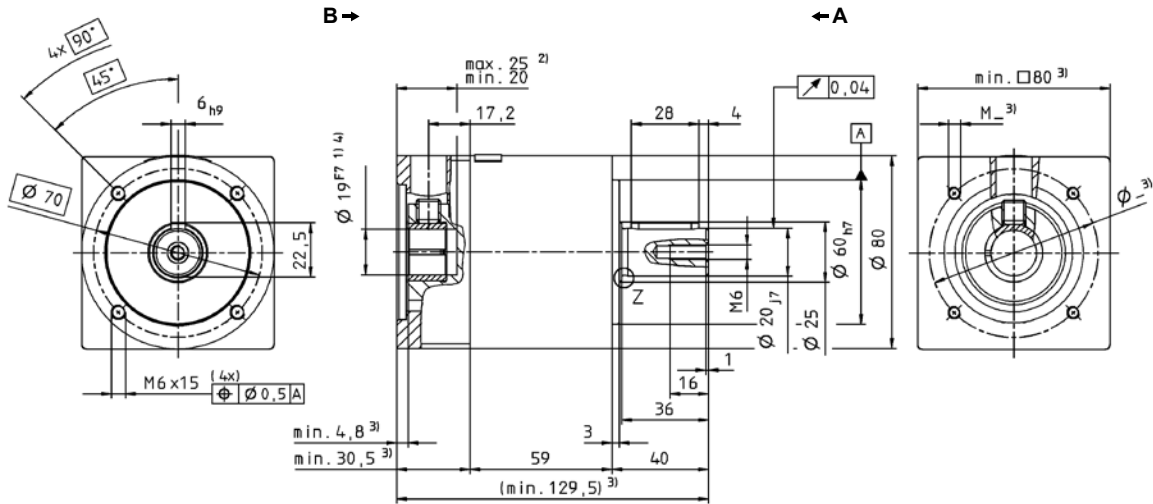
CP 080 1-/2-traps

			1-traps					2-traps							
Overbrengingsverhouding	i		4	5	7	8	10	16	20	25	35	50	64	70	100
Maximaal versnellingskoppel (max. 1000 cycli per uur)	T_{2B}	Nm	80	80	80	72	72	80	80	80	80	80	72	80	72
Nominaal uitgaand koppel (bij n_{1N})	T_{2N}	Nm	40	40	40	35	35	40	40	40	40	40	35	40	35
Uitgaand koppel noodstop (1000 keer, over de volledige levensduur van de vertragskast)	T_{2Not}	Nm	190	190	190	190	190	190	190	190	190	190	190	190	190
Nominaal aandrijftoerental (bij T_{2N} en een omgevingstemperatuur van 20°C ^{a)})	n_{1N}	min ⁻¹	3400	3400	3400	3400	3400	3400	3400	3400	3400	3400	3400	3400	3400
Max. aandrijftoerental	n_{1Max}	min ⁻¹	6000	6000	6000	6000	6000	6000	6000	6000	6000	6000	6000	6000	6000
Gemiddeld leegloopkoppel (bij $n_1=3.000$ min ⁻¹ en temperatuur vertragskast van 20°C)	T_{012}	Nm	0,28	0,28	0,28	0,28	0,28	0,28	0,28	0,28	0,28	0,28	0,28	0,28	0,28
Max. hoekverdraaiingsspel	j_t	bgmin	≤ 20					≤ 25							
Stijfheid tegen hoekverdraaiing	C_{t21}	Nm/bgmin	6,1	6,1	6,1	5,5	5,5	6,1	6,1	6,1	6,1	6,1	5,5	6,1	5,5
Max. axiale kracht ^{b)}	F_{2AMax}	N	1600					1600							
Max. radiale kracht ^{b)}	F_{2RMax}	N	1200					1200							
Rendement onder belasting	η	%	97					95							
Levensduur (Berekening : zie hoofdstuk "Informaties".)	L_n	h	> 20000					> 20000							
Gewicht, standaardadapterplaat inbegrepen	m	kg	2,1					2,8							
Geluidsniveau (bij $n_1=3000$ min ⁻¹ en bij nullast)	L_{PA}	dB(A)	≤ 70												
Max. toelaatbare temperatuur behuizing	$SDgrC$		+90												
Omgevingstemperatuur		°C	Van -15 tot +40												
Smering			Levenslang gesmeerd												
Laklaag			Alu (niet gelakt)												
Draairichting			Aandrijfzijde en aangedreven zijde : zelfde draairichting												
Beschermingsklasse			IP 64												
Massatraagheidsmoment (slaat op de ingaande as)	J_1	kgcm ²	0,54	0,54	0,54	0,54	0,54	0,54	0,54	0,54	0,54	0,54	0,54	0,54	0,54

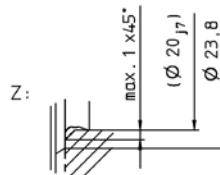
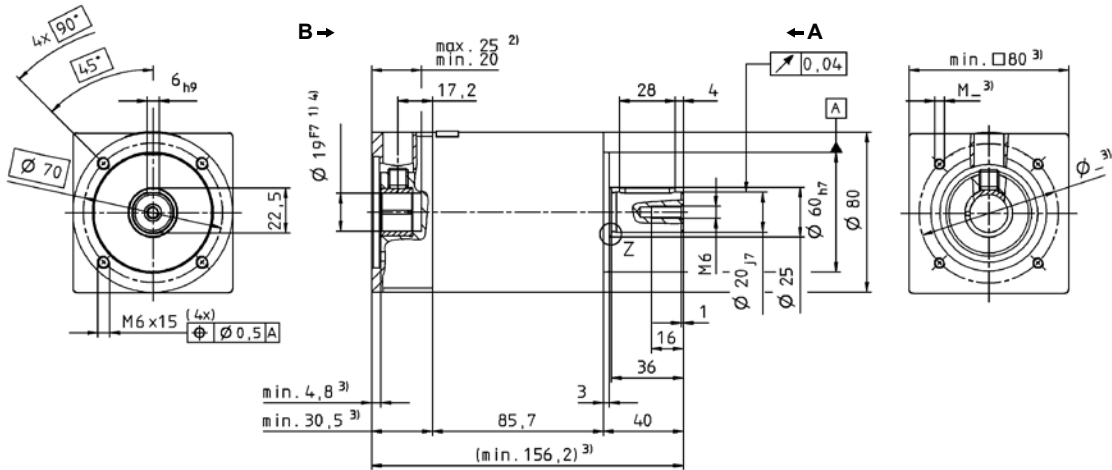
^{a)} Bij hogere omgevingstemperaturen, het toerental verlagen.

^{b)} Gemeten in het midden van de as of flens aan de uitgaande as en bij een toerental van 100 min⁻¹.

1-traps :



2-traps :



Maattolerantie : ± 1 mm

- 1) Controleren of motoras de juiste maat heeft.
- 2) Min./max. toelaatbare lengte motoras. Langere motorassen zijn mogelijk na overleg met WITTENSTEIN.
- 3) Maatvoering is afhankelijk van de gekozen motor.
- 4) De diameter van de motoras kan mbv een afstandsbus worden aangepast.

CAD-gegevens vindt u terug op www.wittenstein.biz

⚠️ Motoraanbouw volgens de gebruikshandleiding

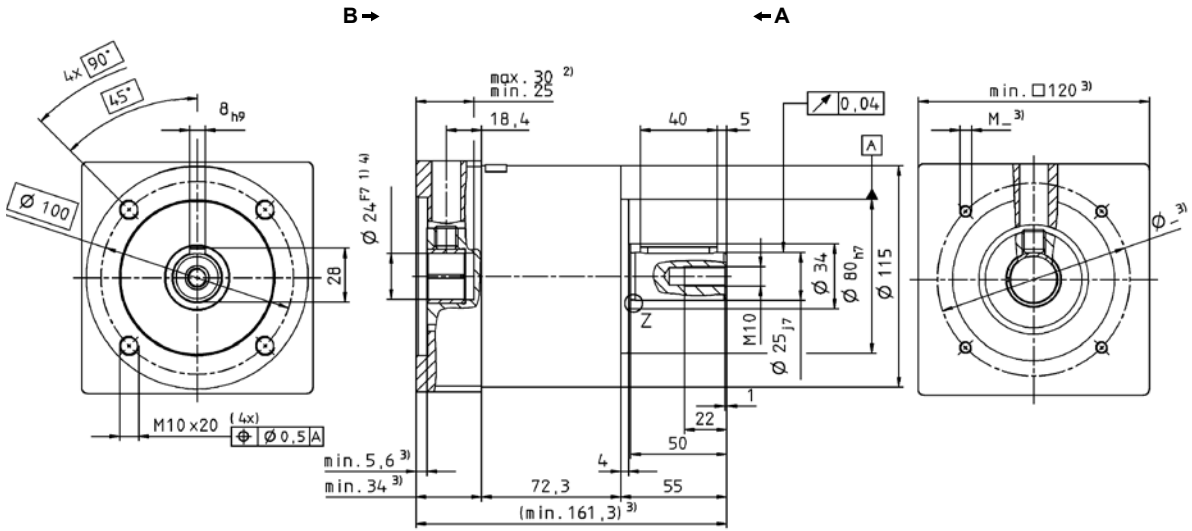
CP 115 1-/2-traps

Overbrengingsverhouding	<i>i</i>	1-traps					2-traps								
		4	5	7	8	10	16	20	25	35	50	64	70	100	
Maximaal versnellingskoppel (max. 1000 cycli per uur)	T_{2B} Nm	200	200	200	180	180	200	200	200	200	200	200	180	200	180
Nominaal uitgaand koppel (bij n_{1N})	T_{2N} Nm	100	100	100	90	90	100	100	100	100	100	100	90	100	90
Uitgaand koppel noodstop (1000 keer, over de volledige levensduur van de vertragskast)	T_{2Not} Nm	480	480	480	480	480	480	480	480	480	480	480	480	480	480
Nominaal aandrijftoerental (bij T_{2N} en een omgevingstemperatuur van 20°C ^{a)})	n_{1N} min ⁻¹	2600	2600	2600	2600	2600	2600	2600	2600	2600	2600	2600	2600	2600	2600
Max. aandrijftoerental	n_{1Max} min ⁻¹	4800	4800	4800	4800	4800	4800	4800	4800	4800	4800	4800	4800	4800	4800
Gemiddeld leegloopkoppel (bij $n_1=3.000$ min ⁻¹ en temperatuur vertragskast van 20°C)	T_{012} Nm	0,5	0,5	0,5	0,5	0,5	0,5	0,5	0,5	0,5	0,5	0,5	0,5	0,5	0,5
Max. hoekverdraaiingsspel	j_t bgmin	≤ 20					≤ 25								
Stijfheid tegen hoekverdraaiing	C_{i21} Nm/bgmin	16,5	16,5	16,5	14,5	14,5	16,5	16,5	16,5	16,5	16,5	16,5	14,5	16,5	14,5
Max. axiale kracht ^{b)}	F_{2AMax} N	2100					2100								
Max. radiale kracht ^{b)}	F_{2RMax} N	1550					1550								
Rendement onder belasting	η %	97					95								
Levensduur (Berekening : zie hoofdstuk "Informaties".)	L_n h	> 20000					> 20000								
Gewicht, standaardadapterplaat inbegrepen	m kg	5,2					6,9								
Geluidsniveau (bij $n_1=3000$ min ⁻¹ en bij nullast)	L_{PA} dB(A)	≤ 72													
Max. toelaatbare temperatuur behuizing	$SDgrC$	+90													
Omgevingstemperatuur	°C	Van -15 tot +40													
Smering		Levenslang gesmeerd													
Laklaag		Alu (niet gelakt)													
Draairichting		Aandrijfzijde en aangedreven zijde : zelfde draairichting													
Beschermingsklasse		IP 64													
Massatraagheidsmoment (slaat op de ingaande as)	J_1 kgcm ²	1,8	1,8	1,8	1,8	1,8	1,8	1,8	1,8	1,8	1,8	1,8	1,8	1,8	1,8

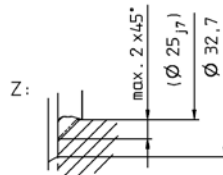
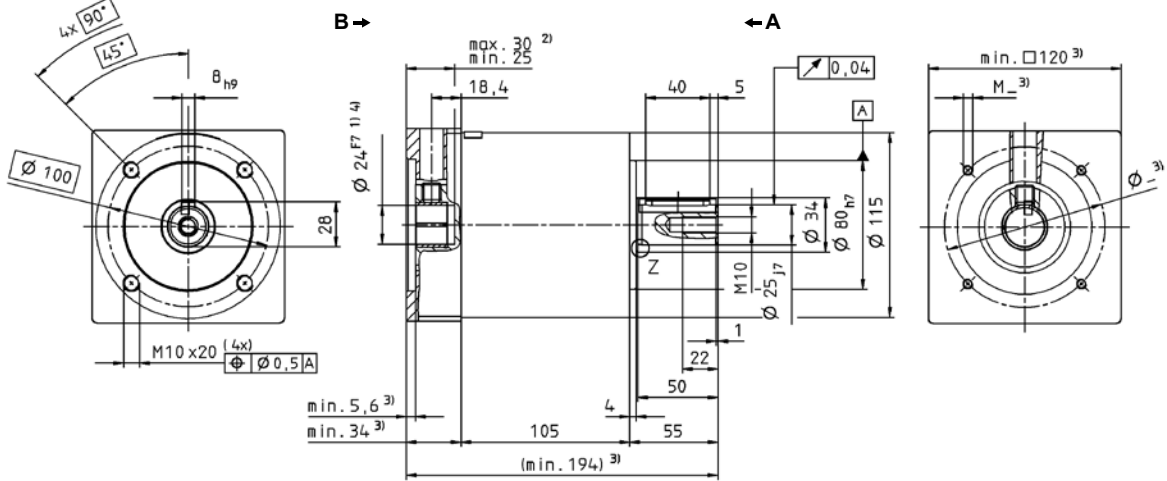
^{a)} Bij hogere omgevingstemperaturen, het toerental verlagen.

^{b)} Gemeten in het midden van de as of flens aan de uitgaande as en bij een toerental van 100 min⁻¹.

1-traps :



2-traps :



Maattolerantie : ± 1 mm

- 1) Controleren of motoras de juiste maat heeft.
- 2) Min./max. toelaatbare lengte motoras. Langere motorassen zijn mogelijk na overleg met WITTENSTEIN.
- 3) Maatvoering is afhankelijk van de gekozen motor.
- 4) De diameter van de motoras kan mbv een afstandsbus worden aangepast.

CAD-gegevens vindt u terug op www.wittenstein.biz

Motoraanbouw volgens de gebruikshandleiding