



cyber[®] force line – die neue Linearaktuatoren-Serie für optimale Performance

Auf der Messe SPS 2024 vom 12.-14. November 2024 in Nürnberg (Halle 4, Stand 4-221) präsentiert WITTENSTEIN cyber motor als Highlight die neue Linearaktuatoren-Serie cyber[®] force line. Die Aktuatoren mit in den Motor integrierter Spindel sind modular konfigurierbar und überzeugen durch Effizienz, Präzision und Integrationsfreundlichkeit. Zudem profitieren Anwender über die gesamte Betriebsdauer von reduzierten Gesamtbetriebskosten und verringertem Wartungsaufwand. Die neue elektromechanische Linearaktuatoren-Serie ist in Hublängen von 100 mm, 200 mm, 300 mm und 400 mm sowie in verschiedenen Ausstattungskonfigurationen verfügbar – u. a. als Varianten für hohe Geschwindigkeiten bis 1.250 m/s oder für große Kräfte bis 25 kN und Massen bis 2,5 t. Ergänzend zu den aktuell vorgestellten Ausführungen mit 105-mm-Flansch sind weitere Baugrößen bereits in Planung.

Die cyber[®] force line entstand aus der langjährigen Expertise von WITTENSTEIN cyber motor in der Entwicklung von kundenspezifischen Linearaktuatoren. Die neue Serie ist als bauraumoptimierte und einbaufertige Plug-and-play-Lösung mit hoher Leistungsdichte und Dynamik konzipiert. Durch das modulare Konzept kann die Funktionalität jedes Linearaktuators der cyber[®] force line zudem optimal auf die erforderliche Performance von Applikationen ausgelegt werden. Möglich sind unterschiedliche Hublängen und anwendungsoptimierte Ausführungen u. a. auch verschiedene Gebervarianten, Haltebremse und Verdrehsicherung als Option sowie kundenindividuelle Farblackierungen der Aktuatoren.

Konfigurierbarkeit ideal für vielfältige Applikationen

Von der hohen Modularität der neuen cyber[®] force line, der besonderen Positionier- und Wiederholgenauigkeit sowie dem energieeffizienten Wirkungsgrad der Aktuatoren profitieren zahlreiche Anwendungsfelder. Eingesetzt werden die innovativen Spindelaktuatoren u. a. in der Metallbearbeitung zur Positionierung von Werkzeugen und Maschinentischen, zur Zustellung von Werkzeugen, für Handling und Transport von Werkstücken, in Maschinen zum Biegen, Stanzen, Schweißen oder Nieten sowie bei

12. November 2024

Die WITTENSTEIN SE entwickelt Produkte, Systeme und Lösungen für hochdynamische Bewegung, präziseste Positionierung und intelligente Vernetzung in der mechatronischen und cybertronischen Antriebstechnik.



cyber[®] force line – die neue Linearaktuatoren-Serie für optimale Performance

WITTENSTEIN SE

Walter-Wittenstein-Straße 1
97999 Igersheim · Germany

Kontakt: Sabine Maier
Referentin Fachpresse | stellv.
Pressesprecherin
Tel. +49 7931 493-10399
E-Mail: sabine.maier@wittenstein.de
www.wittenstein.de

anspruchsvollen Füge- und Einpressvorgängen. In der Kunststoffverarbeitung kommen sie als Servoaktuatoren zur Werkzeug- und Formverstellung, in Tiefziehprozessen sowie als hochkompakte Auswerfer-, Einspritzer-, Schließ- und Dosierantrieben in Spritzgießanlagen zum Einsatz. In Maschinen zum Abfüllen und Verpacken von Lebensmitteln und Getränken bewähren sich die Spindelaktuatoren u. a. bei der automatischen Einstellung unterschiedlicher Verpackungsformate, in Pick-and-Place-Systemen, zur Volumensteuerung von Füll- und Dosierprozessen sowie beim Verschließen von Verpackungen.

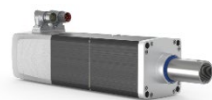
Die Linearaktuatoren der neuen cyber® force line sind somit durch ihre Vielseitigkeit, Leistungsdichte und Integrationsfreundlichkeit in der Lage, für eine Vielzahl von Prozessen ein neues Optimum zu definieren und so deren Performance und Effizienz zu steigern.

Weitere Informationen zu den neuen elektromechanischen Linearaktuatoren unter: <https://cyber-motor.wittenstein.de/de-de/produkte/servomotoren/linearaktuatoren/cyber-force-line-linearaktor/>

Bildmaterial (Quelle: WITTENSTEIN SE):



01-wse-cyber-force-line-family: Die modular konfigurierbaren Plug-and-play-Linearaktuatoren der cyber® force line überzeugen durch hohe Leistungsdichte, besondere Positionier- und Wiederholgenauigkeit, einen energieeffizienten Wirkungsgrad sowie weitgehende Wartungsfreiheit.



02-wse-cyber-force-line: Die Linearaktuatoren der cyber® force line sind als platzsparende und einbaufertige Lösungen in einer Vielzahl von Applikationen einsetzbar.

WITTENSTEIN SE

Walter-Wittenstein-Straße 1
97999 Igersheim · Germany

Kontakt: Sabine Maier
Referentin Fachpresse | stellv.
Pressesprecherin
Tel. +49 7931 493-10399
E-Mail: sabine.maier@wittenstein.de
www.wittenstein.de

Text- und Bildmaterial in printfähiger Qualität finden Sie unter <https://www.wittenstein.de/de-de/unternehmen/presse/>

WITTENSTEIN – eins sein mit der Zukunft

Mit weltweit rund 2.800 Mitarbeitern und einem Umsatz von 498 Mio. € im Geschäftsjahr 2023/24 steht die WITTENSTEIN SE national und international für Innovation, Präzision und Exzellenz in der Welt der cybertronischen Bewegung. Die Unternehmensgruppe besitzt eine überragende Kompetenz zur Beherrschung und Weiterentwicklung aller relevanter Technologien der mechatronischen Antriebstechnik und umfasst sechs innovative Geschäftseinheiten. Entwickelt, produziert und vertrieben werden unter anderem hochpräzise Servoantriebe und Linearsysteme, Servosysteme und -motoren sowie cybertronische Antriebssysteme, u. a. für den Maschinen- und Anlagenbau, die Luft- und Raumfahrt oder die Öl- und Gas-Exploration. Nanotechnologie und Softwarekomponenten ergänzen das Portfolio. Die WITTENSTEIN gruppe (www.wittenstein.de) ist an 25 Standorten und in mehr als 45 Ländern in allen wichtigen Technologie- und Absatzmärkten vertreten.

WITTENSTEIN SE

Walter-Wittenstein-Straße 1
97999 Igersheim · Germany

Kontakt: Sabine Maier
Referentin Fachpresse | stellv.
Pressesprecherin
Tel. +49 7931 493-10399
E-Mail: sabine.maier@wittenstein.de
www.wittenstein.de