

# 订购信息

<b>齿轮箱类型</b> TP+ 004 – TP+ 4000 SP+ 060 – SP+ 240	<b>类别</b> S=标准 (Standard) A=惯量优化 <sup>b)</sup> E=ATEX 规格 <sup>b)</sup> F=可用于食品的润滑 <sup>b)</sup> G=润滑脂 <sup>b)</sup> L=低摩擦 (SP+ 100 - 240 HIGH SPEED) W=耐腐蚀 <sup>b)</sup>	<b>齿轮箱连接</b> M=电机连接齿轮箱 S=单独的版本	<b>齿轮箱模式</b> F=标准 A=HIGH TORQUE (仅 TP+) C=HIGH SPEED (仅 SP+)	<b>级数</b> 1=1 级 2=2 级 3=3 级
---	---	--------------------------------------	---	--------------------------------------

<sup>a)</sup> 单独订购收缩盘，详见附件收缩盘章节，第416页  
<sup>b)</sup> 根据客户需要，可提供降低后的技术参数

<b>齿轮箱类型</b> TK+ 004 – TK+ 110 TPK+ 010 – TPK+ 500 SK+ 060 – SK+ 180 SPK+ 075 – SPK+ 240 HG+ 060 – HG+ 180 SC+ 060 – SC+ 180 SPC+ 060 – SPC+ 180 TPC+ 004 – TPC+ 110	<b>类别</b> S=标准 (Standard) B=模块式输出轴组合 (SK+, SPK+, TK+, TPK+, HG+) <sup>c)</sup> E=ATEX 规格 <sup>b)</sup> <sup>d)</sup> F=可用于食品的润滑 <sup>b)</sup> W=耐腐蚀 <sup>b)</sup>	<b>齿轮箱连接</b> M=电机连接齿轮箱	<b>齿轮箱模式</b> F=标准 A=HIGH TORQUE (仅 TPK+)	<b>级数</b> 1=1 级 2=2 级 3=3 级 4=4 级
--	--	---------------------------	--	---

<sup>a)</sup> 单独订购收缩盘，详见附件收缩盘章节，第416页  
<sup>b)</sup> 根据客户需要，可提供降低后的技术参数  
<sup>c)</sup> 请参见模块化系统矩阵，第 430 页  
<sup>d)</sup> 仅限于 SK+/TK+/HG+

<b>齿轮箱类型</b> LP+ 050 – LP+ 155 LPB+ 070 – LPB+ 120	<b>类别</b> S=标准 (Standard) F=食品级润滑 (Food lubrication)	<b>齿轮箱连接</b> M=电机连接齿轮箱	<b>齿轮箱模式</b> F=标准	<b>级数</b> 1=1 级 2=2 级
<b>齿轮箱类型</b> LK 050 – LK 155 LPK 050 – LPK 155 LPBK 070 – LPBK 120 CP 040 – CP 115	<b>齿轮箱连接</b> M=电机连接齿轮箱	<b>齿轮箱模式</b> O=标准 L = 可食用润滑油	<b>级数</b> 1=1 级 2=2 级 3=3 级 (LPK+)	<b>速比</b> 请参见技术数据表。

<b>齿轮箱类型</b> VDT=TP 法兰 VDH=空心轴 VDS=SP 实心轴	<b>齿轮箱型号规格</b> e=经济型 (只在 VDH 和 VDS 下，尺寸 040, 050 和 063)	<b>轴之间的距离</b> 040, 050, 063, 080, 100	<b>齿轮箱连接</b> M=电机连接齿轮箱	<b>齿轮箱模式</b> F=标准 L=可食用润滑油 W=耐腐蚀	<b>级数</b> 1=1 级
--	--	--	---------------------------	---	--------------------

\*\* 详见附件收缩盘章节，第416页

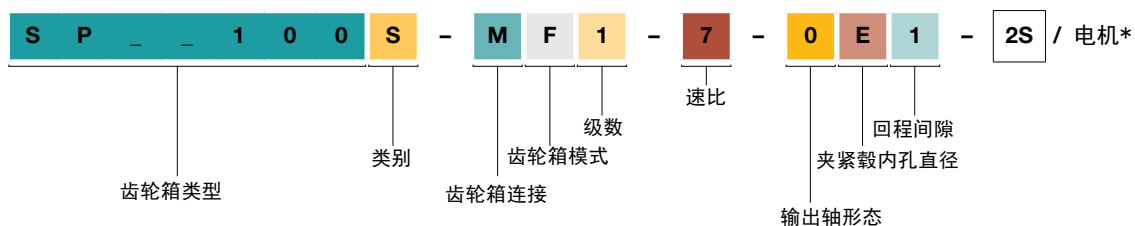
<p><b>速比</b> 请参见技术数据表。</p>	<p><b>输出形态</b> 0 =光轴/法兰 1 =平键 2 =DIN 5480 渐开线 3 =系统输出 4 =其他 5 =粘帖轴连接胀紧套 (SP*)<sup>a)</sup></p>	<p><b>夹紧毂内孔直径</b> (请参见技术数据表和夹紧毂直径表)</p>	<p><b>回程间隙</b> 1=标准 0=降低后 (请参见技术数据表)</p>	<p><b>安装在电机侧</b> <b>S</b> = 推进式套筒 <b>K</b> = 联轴器</p>
<b>X = 特殊型</b>				

<p><b>速比</b> 请参见技术数据表。</p>	<p><b>输出形态</b> 0 =光轴/法兰 (无空心轴) 1 =平键 2 =DIN 5480 渐开线 3 =系统输出 4 =其他 5 =空心轴/空心法兰 (TK*)<sup>a)</sup> 粘帖轴连接胀紧套 (SPK*/SPC*)<sup>a)</sup> 6 =2 个空心轴HG*<sup>a)</sup> (请参见技术数据表)</p>	<p><b>夹紧毂内孔直径</b> (请参见技术数据表和夹紧毂直径表)</p>	<p><b>回程间隙</b> 1=标准 0=降低后 (请参见技术数据表)</p>	<p><b>安装在电机侧</b> <b>S</b> = 推进式套筒 <b>K</b> = 联轴器</p>
<b>X = 特殊型</b>				

<p><b>速比</b> 请参见技术数据表。</p>	<p><b>输出形式</b> 0 =光轴/法兰 1 =平键轴</p>	<p><b>夹紧毂内孔直径</b> (请参见技术数据表和夹紧毂直径表)</p>	<p><b>回程间隙</b> 1=标准 (请参见技术数据表)</p>	<p><b>安装在电机侧</b> <b>S</b> = 推进式套筒</p>
<p><b>输出形态</b> 0=光轴 (仅适用于 LP* 上) 1=平键轴 <b>LPBK*</b> 1=以输出端为中心</p>	<p><b>夹紧毂内孔直径</b> 1=标准 (请参见技术数据表)</p>	<p><b>回程间隙</b> 1=标准</p>		
<b>X = 特殊型</b>				

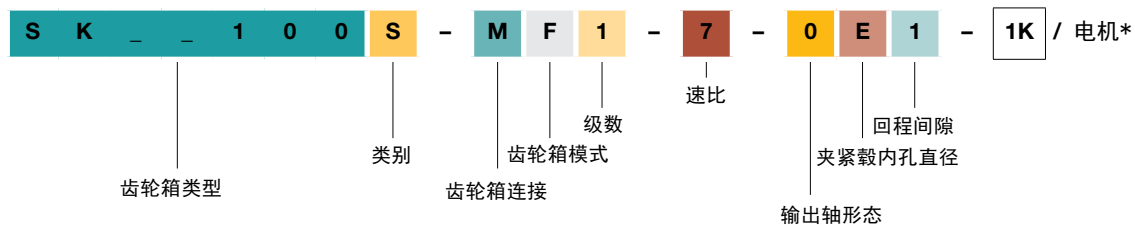
<p><b>速比</b> 4 (型号050 和 063不在经济型范围内) 7 10 16 28 40</p>	<p><b>输出形态</b> 0=光轴/法兰 1=平键 2=渐开线 (DIN 5480, VDS*) 4=其他 (请参见技术数据表) 8 = 两面光轴的输出轴 (VDS*, VDSe) 9 = 两面带有平键的输出轴 (VDS*, VDSe)</p>	<p><b>夹紧毂内孔直径</b> 2= 14 mm (040) 3=19 mm (040, 050) 4=28 mm (063) 5=35 mm (080) 7=48 mm (100)</p>	<p><b>回程间隙</b> 1=标准 0=降低后</p>	<p><b>VDH - 夹紧套数**</b> 0=无收缩盘 1=1 个夹紧套 2=2 个夹紧套</p>
<b>X = 特殊型</b>				

### TP+/SP+



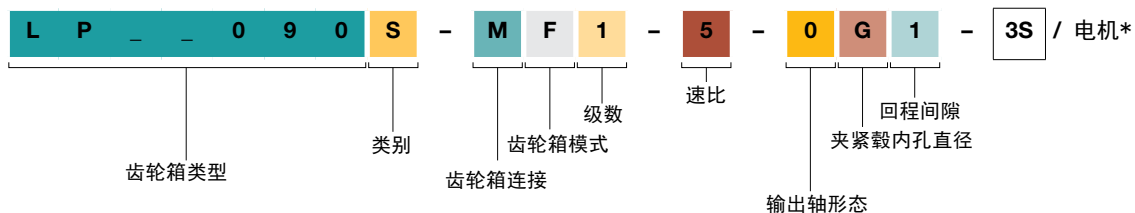
\*仅在确定齿轮箱连接部件时需要完整的电机型号!

### TK+/TPK+/SK+/SPK+/HG+/SC+/SPC+/TPC+

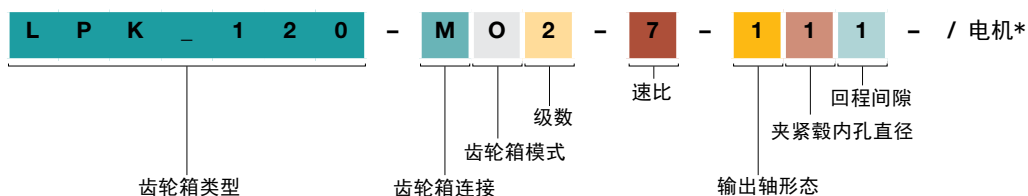


\*仅在确定齿轮箱连接部件时需要完整的电机型号!

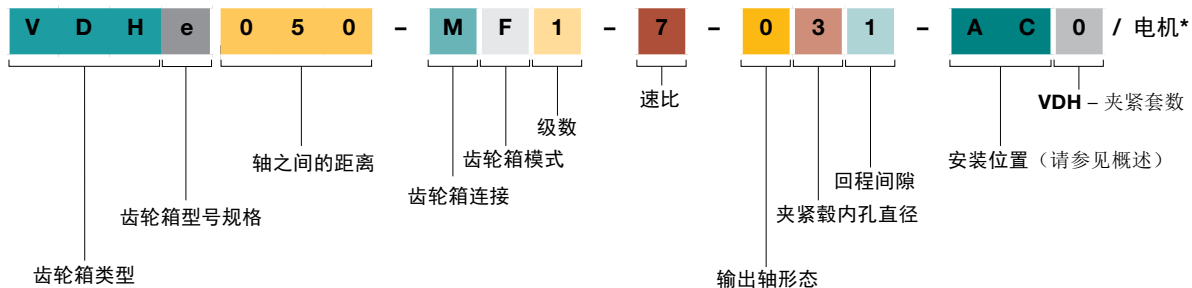
### LP+/LPB+ Generation 3



### LK+/LPK+/LPBK+/CP



### V-Drive

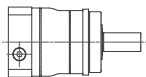


# 安装位置和夹紧毂直径

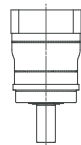
## 同轴齿轮箱

TP<sup>+</sup> 2000/4000: 请联系 WITTENSTEIN alpha

B5 – 水平



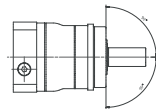
V1 – 垂直  
输出轴  
向下



V3 – 垂直  
输出轴  
向上



S – 可以从水平位到翻  
转 ±90°



## 夹紧毂直径

(技术数据表包含 TP<sup>+</sup>、SP<sup>+</sup>、TK<sup>+</sup>、TPK<sup>+</sup>、SK<sup>+</sup>、SPK、SC<sup>+</sup>、SPC<sup>+</sup>、TPC<sup>+</sup>、HG<sup>+</sup> 和 LP<sup>+</sup> 型的所有可用直径)

代码	mm	代码	mm
B	11	I	32
C	14	K	38
D	16	L	42
E	19	M	48
G	24	N	55
H	28	O	60

使用轴套（最小壁厚 1 mm）时可能的中径。

## 直角齿轮箱

仅供参考，不是下订单时必需的信息！

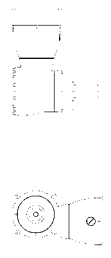
允许的直角齿轮箱标准安装位置（见插图）

如果安装位置有所变动，请及时联系威腾斯坦阿尔法

B5/V3  
输出轴，水平  
电机轴，向上



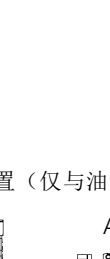
B5/V1  
输出轴，水平  
电机轴，向下



V1/B5  
输出轴，垂直  
电机轴，水平



V3/B5  
输出轴，垂直向上  
电机轴，水平



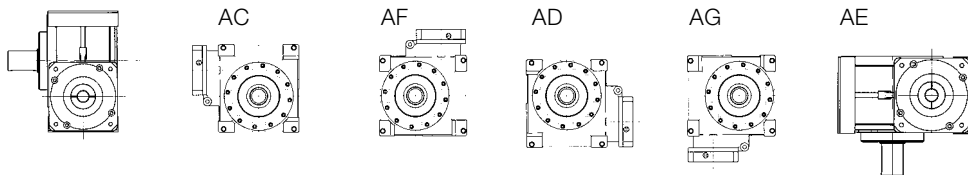
B5/B5  
输出轴，水平  
电机轴，水平



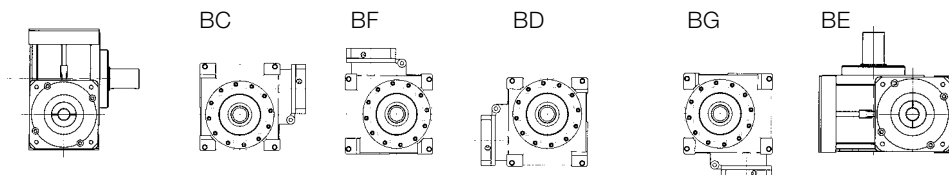
## 蜗轮蜗杆齿轮箱

安装位置（仅与油量有关）

输出端 A:  
电机接口的视图  
仅对 VDS<sup>+</sup>, VDSe 和 VDT<sup>+</sup> 有效



输出端 B:  
电机接口的视图  
仅对 VDS<sup>+</sup>, VDSe 和 VDT<sup>+</sup> 有效



在带有双面输出轴的 VDH<sup>+</sup> VDHe 和 VDS<sup>+</sup>/VDSe 中，0（零）代替 A 或 B

## 订购信息

### 齿条和装配夹具

<b>齿条类型</b> <b>ZST</b> =齿条 <b>ZMT</b> =装配夹具	<b>模数</b> 200=2.00 300=3.00 400=4.00 500=5.00 600=6.00	<b>型号</b> PA5=Premium Class HE6=Performance Class VB6=Value Class PD5=装配夹具	<b>长度</b> 100=装配夹具 (模数 2-3) 156=装配夹具 (模数 4-6) 480=Smart Class (模数 2-4) 167/333=Premium Class (模数 2) 250=Premium Class (模数 3) 500=Premium Class (模数 2-6) 1000=Value Class (模数 2-6)
---	---	--	--

### Premium Class+ 和 Value Class 齿轮

<b>名称</b> <b>RMT</b> =出厂时安装的齿轮 <b>RMX</b> =翻转 180° 安装的齿轮 (仅 VC 齿轮)	<b>模数</b> 200=2.00 300=3.00 400=4.00 500=5.00 600=6.00	<b>型号</b> PC5=Premium Class VC6=Value Class	<b>齿数</b> (请参见技术数据表)
---	---	---	-------------------------

### Premium Class RTP 和 Standard Class RSP 齿轮

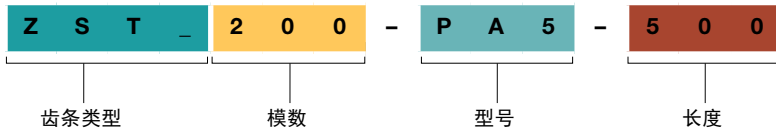
<b>名称</b> <b>RSP</b> =SP 的 Standard Class RSP 齿轮 渐开线输出 (DIN 5480) <b>RTP</b> =TP 输出的 Premium Class RTP 齿轮 <b>RTPA</b> =TP High 的 Premium Class RTP 齿轮力矩输出	<b>齿轮箱规格</b> 对于 SP 输出: 060、075、100、140、180、210、240 对于 TP 输出: 004、010、025、050、110、300、500 (请参见技术数据表)	<b>模数</b> A02=2.00 A03=3.00 A04=4.00 A05=5.00 A06=6.00	<b>公差类别</b> 5e24=Premium Class RTP/RTPA 6e25=Standard Class RSP	<b>齿数</b> (请参见技术数据表)
---	--	---	---	-------------------------

### 力矩限制器、波纹管联轴器和弹性联轴器

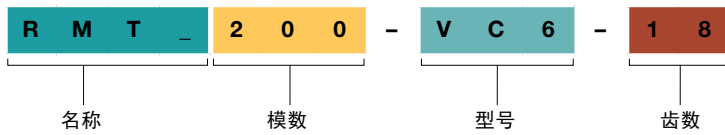
<b>型号</b> <b>力矩限制器</b> TL1 / TL 2 / TL3 <b>金属波纹管联轴器</b> BCT / BCH / BC2 / BC3 / EC2 <b>弹性联轴器</b> ELC / EL6	<b>系列</b> (请参见技术数据表)	<b>长度选项</b> A = 第一长度 B = 第二长度 <b>弹性环选项</b> A = 98 Sh A B = 64 Sh D C = 80 Sh A	<b>力矩限制器 (TL) 功能</b> W = 同步式 (360°) D = 步进式 (60°) G = 封闭式 F = 全啮合 <b>金属波纹管联轴器功能 (BC、EC)</b> A = 标准 B = 含自动打开夹紧系统 (EC2) <b>弹性联轴器功能 (EL)</b> A = 标准	<b>内径 D<sub>1</sub> (传动装置端)</b> TL1 : D <sub>1</sub> = D <sub>2</sub> BCT : D <sub>1</sub> = 输出端
<b>内孔型 D<sub>1</sub></b> 0 = 光轴 1 = 符合 DIN 6885 形状 A 的键槽 2 = DIN 5480 渐开线 (按要求) 3 = A 型键 ANSI B17.1	<b>内径 D<sub>2</sub> (输出端)</b> TL1 : D <sub>1</sub> = D <sub>2</sub> BCT : D <sub>2</sub> = TP* 法兰孔圆	<b>内孔型 D<sub>2</sub></b> 0 = 光轴 1 = 符合 DIN 6885 形状 A 的键槽 2 = DIN 5480 渐开线 (按要求) 3 = A 型键 ANSI B17.1 A = 孔圆 BCT HIGH TORQUE	<b>力矩限制器 (TL) 调节范围</b> A = 一系列 B = 二系列 C = 三系列 D = 四系列 (仅适用于 TL1)	<b>脱开力矩力矩限制器 T<sub>Dis</sub> [Nm]</b> (请参见力矩限制器技术数据表)

# 订购代码

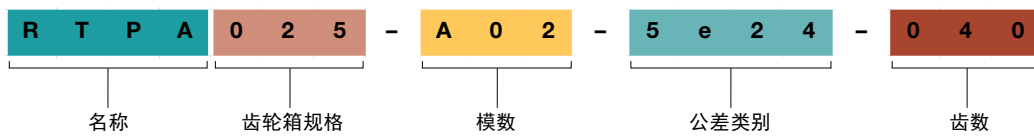
## 齿条和装配夹具



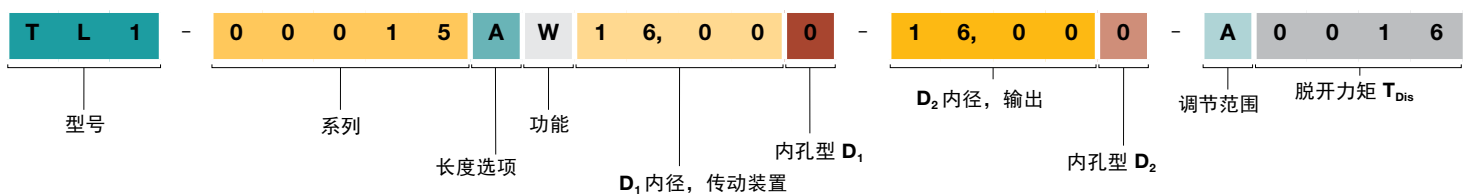
## Premium Class+ 和 Value Class 齿轮



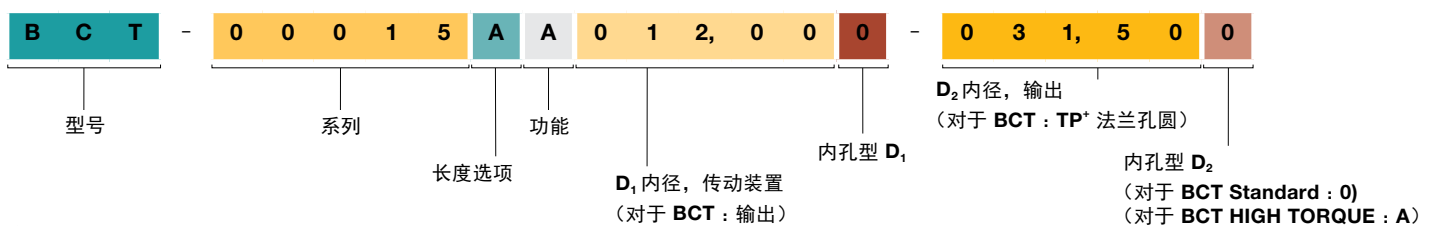
## Premium Class RTP 和 Standard Class RSP 齿轮



## 力矩限制器



## 波纹管联轴器



## 弹性联轴器

