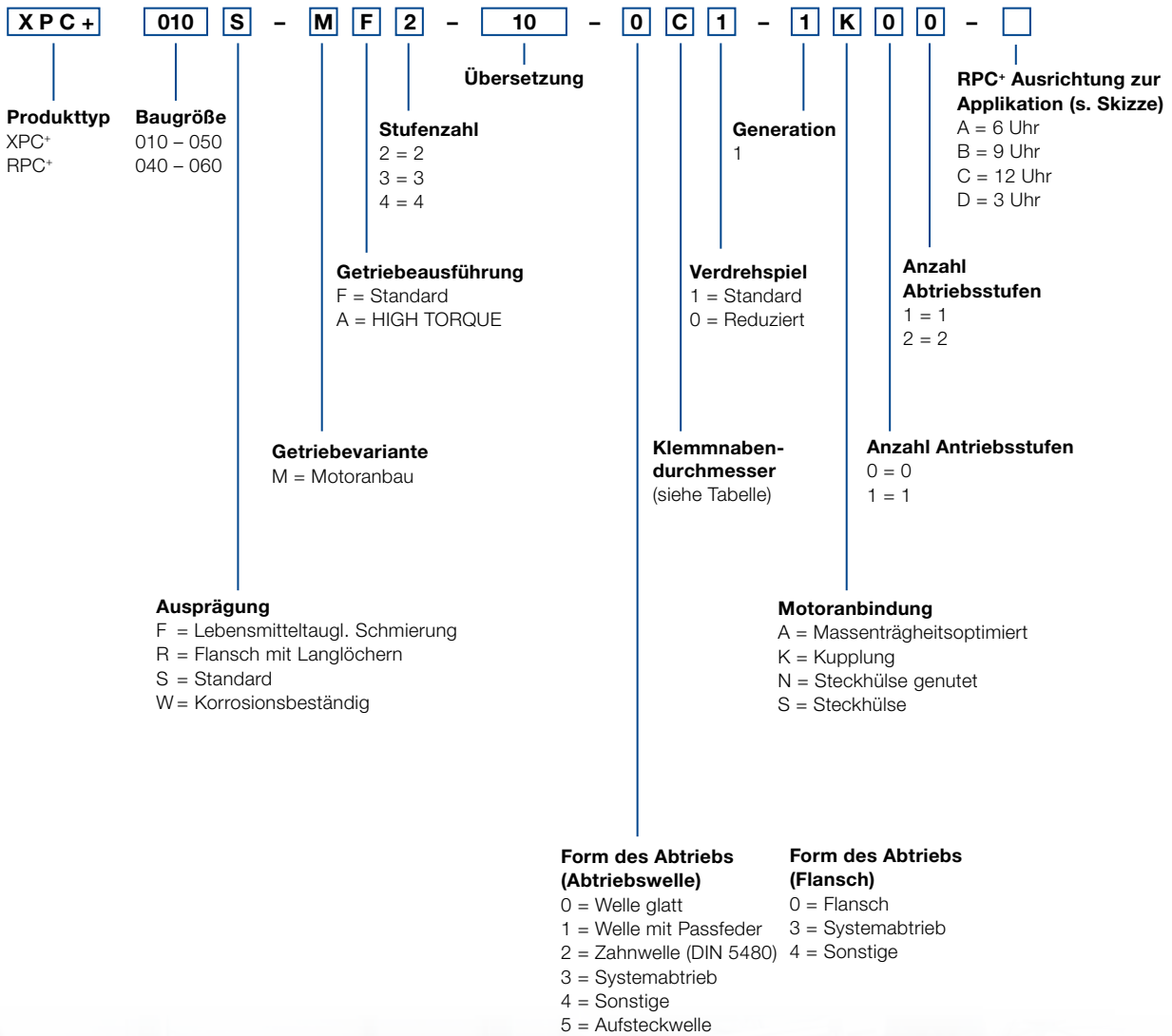


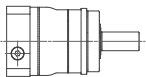
XPC+ / RPC+ – Bestellschlüssel



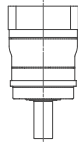
Einbaulagen und Klemmnabendurchmesser

Planetengetriebe

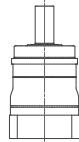
B5
Horizontal



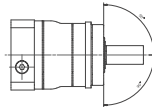
V1
Abtrieb vertikal nach unten



V3
Abtrieb vertikal nach oben



S
Schwenkbar aus horizontaler Lage um $\pm 90^\circ$



Klemmnabendurchmesser

(mögliche Durchmesser siehe technisches Datenblatt)

Kennbuchstabe	mm	Kennbuchstabe	mm
B	11	I	32
C	14	K	38
E	19	M	48
G	24	N	55
H	28	O	60

Zwischengrößen durch Distanzhülsen mit einer Mindestwandstärke von 1 mm möglich.

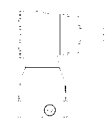
Hypoid- und Kegelradgetriebe

Nur zur Information – nicht bestellrelevant!

Zulässige Standardeinbaulagen für Winkelgetriebe (siehe Abbildungen)

Bei abweichender Einbaulage unbedingt Rücksprache mit WITTENSTEIN alpha

B5/V3
Abtrieb horizontal /
Motorwelle vertikal nach oben



B5/V1
Abtrieb horizontal /
Motorwelle vertikal nach unten



V1/B5
Abtrieb vertikal nach unten
/ Motorwelle horizontal



V3/B5
Abtrieb vertikal nach oben /
Motorwelle horizontal

B5/B5
Abtrieb horizontal /
Motorwelle horizontal

Ausrichtung zur Applikation

Bitte beachten Sie die Ausrichtung bei Ihrer Bestellung.

