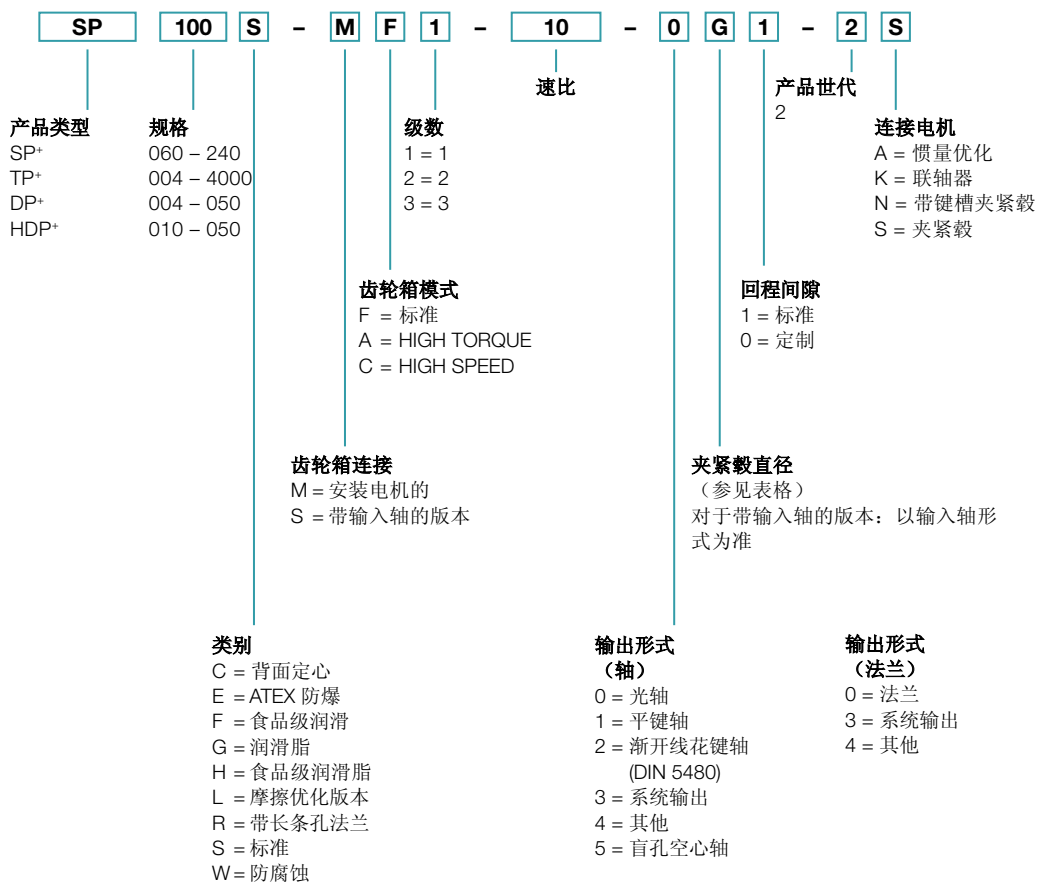
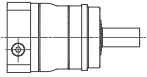


订购代码 – 行星齿轮箱

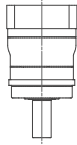


安装位置和夹紧毂直径

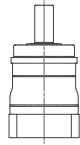
B5 — 水平



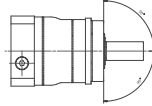
V1 — 垂直输出轴向下



V3 — 垂直输出轴向上



S — 可以从水平位到翻转 ±90°



夹紧毂直径

(请参见技术数据表以了解可能的直径)

代码	mm	代码	mm
B	11	I	32
C	14	K	38
E	19	M	48
G	24	N	55
H	28	O	60

介于中间尺寸的可以使用轴套 (最小壁厚 1mm)。

仅供参考，不是下订单时必需的信息！

例外：

- 必须指定 TP+ 2000 / 4000 的安装方向。
- DP+ / HDP+ 产品通常情况下是 B5 安装位置！

若需不同的安装位置，请随时联系 WITTENSTEIN alpha。