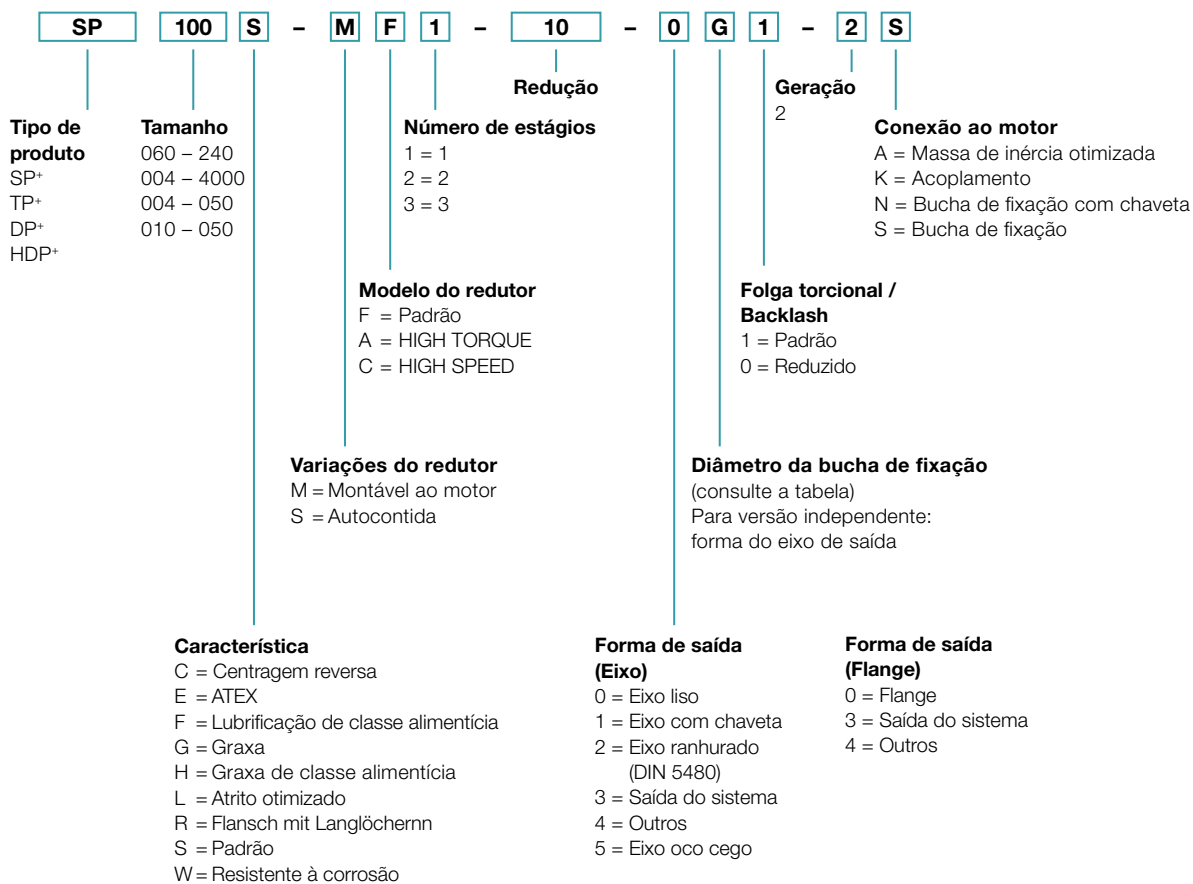


# Código para pedidos – Redutor planetário

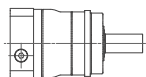


# Posições de montagem e diâmetro da bucha de fixação

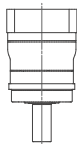
## Diâmetro da bucha de fixação

(consulte os diâmetros possíveis na ficha técnica)

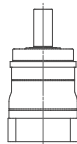
B5  
Horizontal



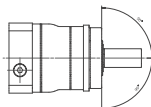
V1  
Saída vertical  
para baixo



V3  
Saída vertical  
para cima



S  
Pode ser inclinado  
 $\pm 90^\circ$  a partir de uma  
posição horizontal



Letra do código	mm	Letra do código	mm
B	11	I	32
C	14	K	38
E	19	M	48
G	24	N	55
H	28	O	60

São possíveis diâmetros intermédios por meio de buchas com pelo menos 1 mm de espessura.

### Somente pra fins informativos – não necessário ao realizar pedidos!

Exceções:

- A posição de montagem do TP+ 2000 / 4000 deve ser especificada.
- Os produtos DP+ / HDP+ são projetados para posição de montagem B5 como padrão!

Se a posição de montagem for diferente, entre em contato com a WITTENSTEIN alpha sem falta.