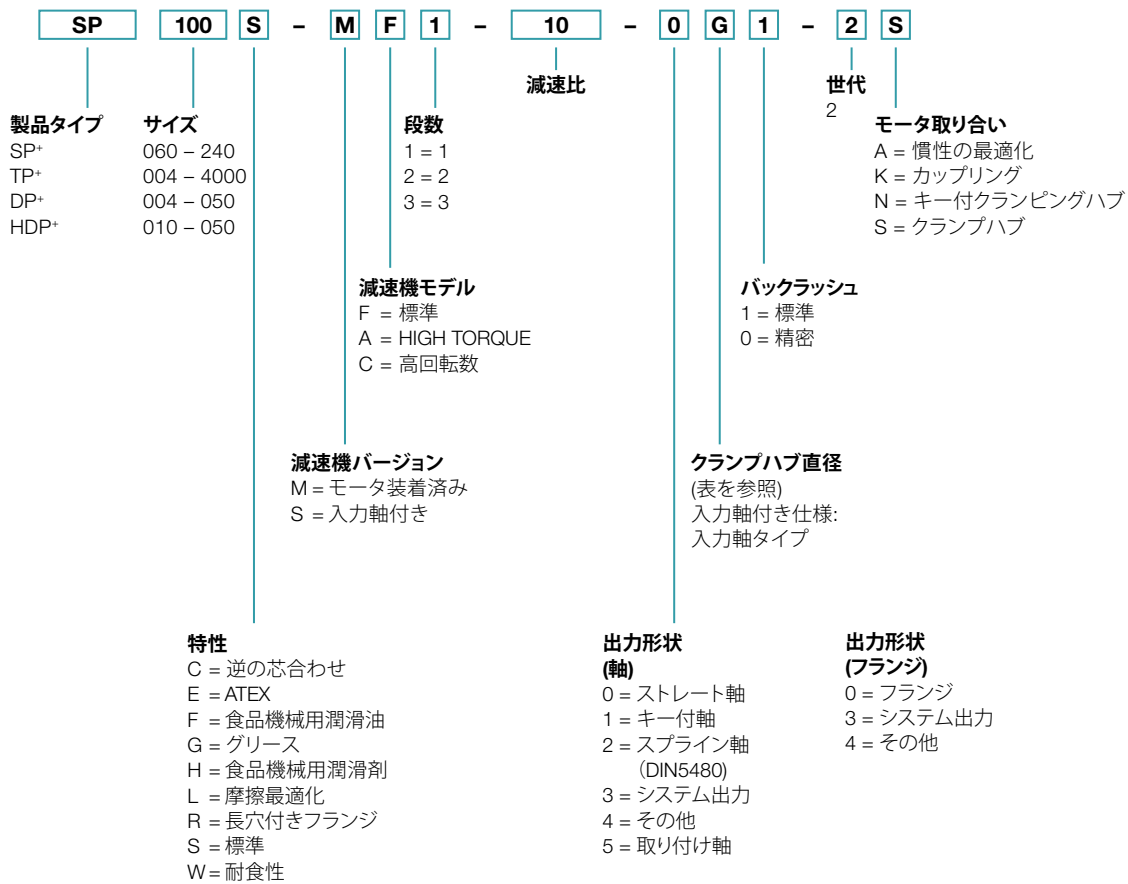


注文コード - 遊星歯車減速機

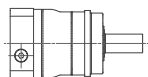


取り付け位置およびクランプハブ直径

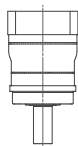
クランプハブ直径

(可能な直径については技術データシートを参照)

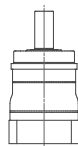
B5 - 水平



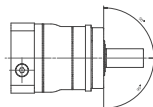
V1 - 出力軸：垂
直下方向



V3 - 出力軸：
垂直上方向



S - 水平位置から±
90° 傾けることが
出来ず



コード文字	mm	コード文字	mm
B	11	I	32
C	14	K	38
E	19	M	48
G	24	N	55
H	28	O	60

最薄 1 mm のプッシュを使用した
可能な中間サイズへの適用。

参考情報 発注時には不要

例外:

- 取り付け位置 TP+ 2000 / 4000 は指定する必要があります。
- DP+ / HDP+ 製品は、取り付け位置 B5 を標準仕様として設計されています。

取り付け位置が異なる場合は、必ず WITTENSTEIN alpha までお問い合わせください。