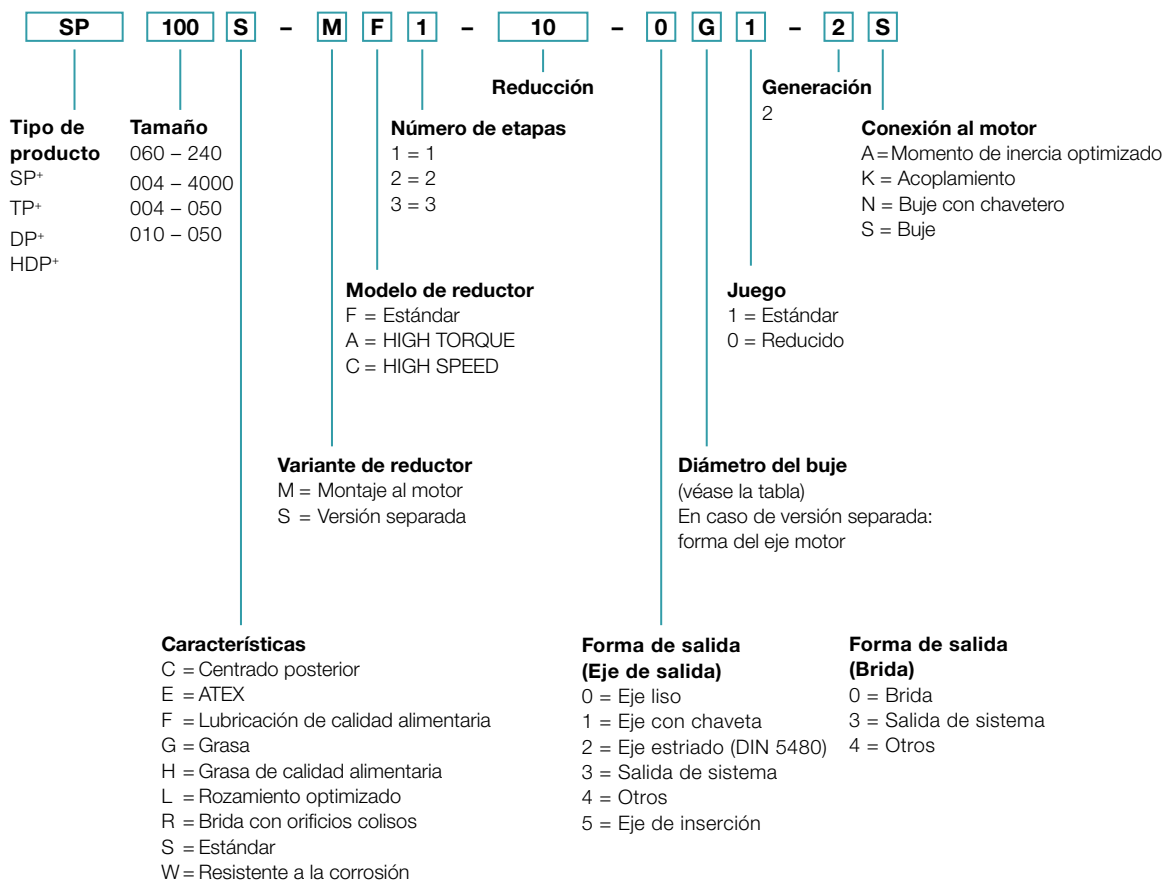
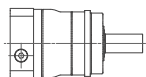


# Código de pedido – Reductores planetarios

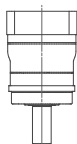


# Posiciones de montaje y diámetro del Buje

B5  
Horizontal



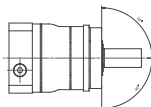
V1  
Salida vertical  
hacia abajo



V3  
Salida vertical  
hacia arriba



S  
Orientable en  $\pm 90^\circ$   
desde posición  
horizontal



## Diámetro del buje

(posibles diámetros, véase la hoja de especificaciones técnicas)

Letra distintiva	mm	Letra distintiva	mm
B	11	I	32
C	14	K	38
E	19	M	48
G	24	N	55
H	28	O	60

Puede facilitarse tamaños intermedios mediante casquillos con un grosor mínimo de paredes de 1 mm.

### Solo a efectos de información – ¡No relevante para el pedido!

Excepciones:

- En el TP+ 2000 / 4000 es necesario indicar la posición de montaje.
- Los productos DP+ / HDP+ están diseñados por defecto para la posición de montaje B5.

Si la posición de montaje es diferente, es imprescindible ponerse en contacto con WITTENSTEIN alpha.