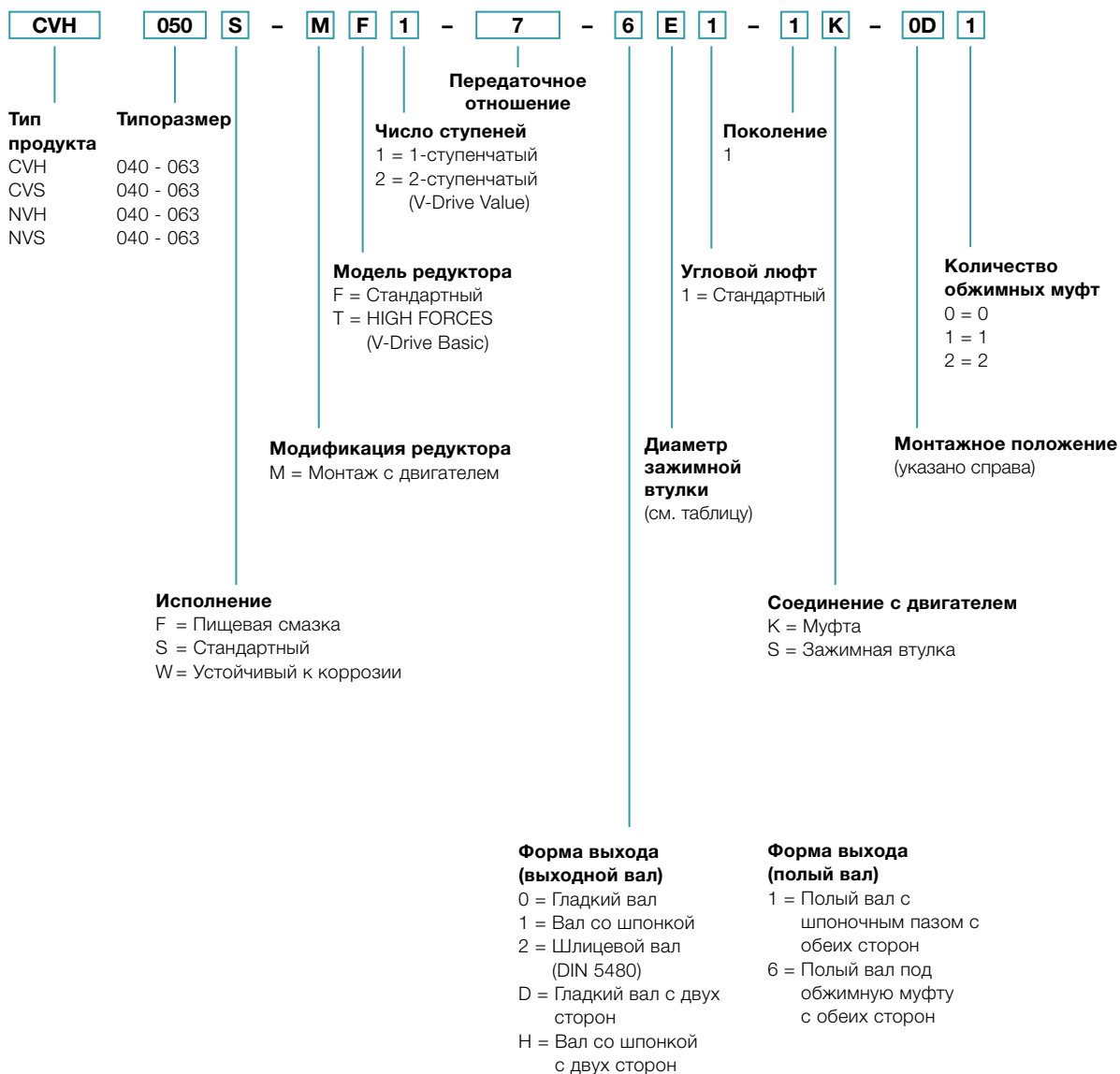


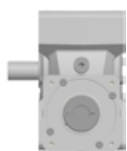
Код для заказа — червячные редукторы



Монтажные положения и диаметр зажимной втулки

Монтажное положение (важно только для количества масла)

Сторона выхода А:
Вид подключения двигателя,
выход слева
Действительно только
для CVS, NVS.



AC



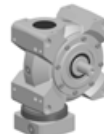
AF



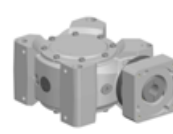
AD



AG



AE



Сторона выхода В:
Вид подключения двигателя,
выход справа
Действительно только
для CVS, NVS.



BC



BF



BD



BG



BE



С выходным валом или полым валом с обеих сторон А или В в монтажном положении заменяется на 0 (ноль).

Диаметр зажимной втулки

(возможные диаметры см. в технической спецификации)

| Буквенное обозначение | мм |
|-----------------------|----|
| C | 14 |
| E | 19 |
| G | 24 |
| H | 28 |

Возможны промежуточные размеры за счет переходной втулки с минимальной толщиной стенки 1 мм.