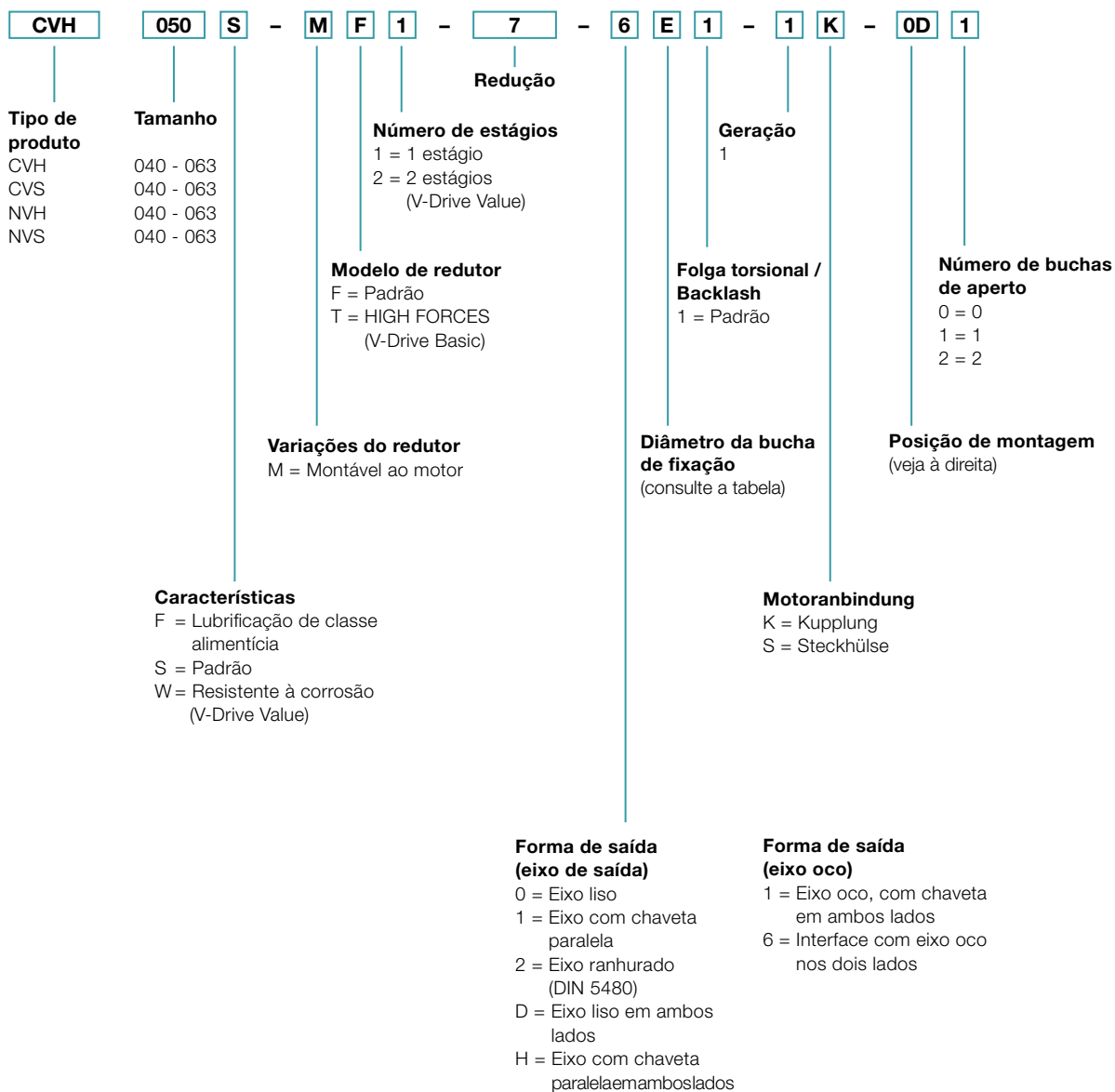


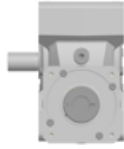
# Código para pedidos – engrenagens helicoidais



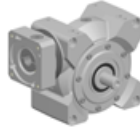
# Posições de montagem e diâmetros das buchas de fixação

Posição de montagem (relevante apenas para volume de óleo)

Lado da saída A:  
Vista da conexão ao motor,  
saída para a esquerda  
Válido somente para CVS, NVS.



AC



AF



AD



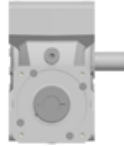
AG



AE



Lado de saída B:  
Vista da conexão ao motor,  
saída para a direita  
Válido somente para CVS, NVS.



BC



BF



BD



BG



BE



Com eixo de saída ou eixo oco em ambos os lados, A ou B na posição de montagem é substituído por um 0 (zero).

## Diâmetro da bucha de fixação

(consulte a folha de dados técnicos para obter os diâmetros possíveis)

Letra do código	mm
C	14
E	19
G	24
H	28

Tamanhos intermediários possíveis usando buchas com espessura mínima de parede de 1 mm.