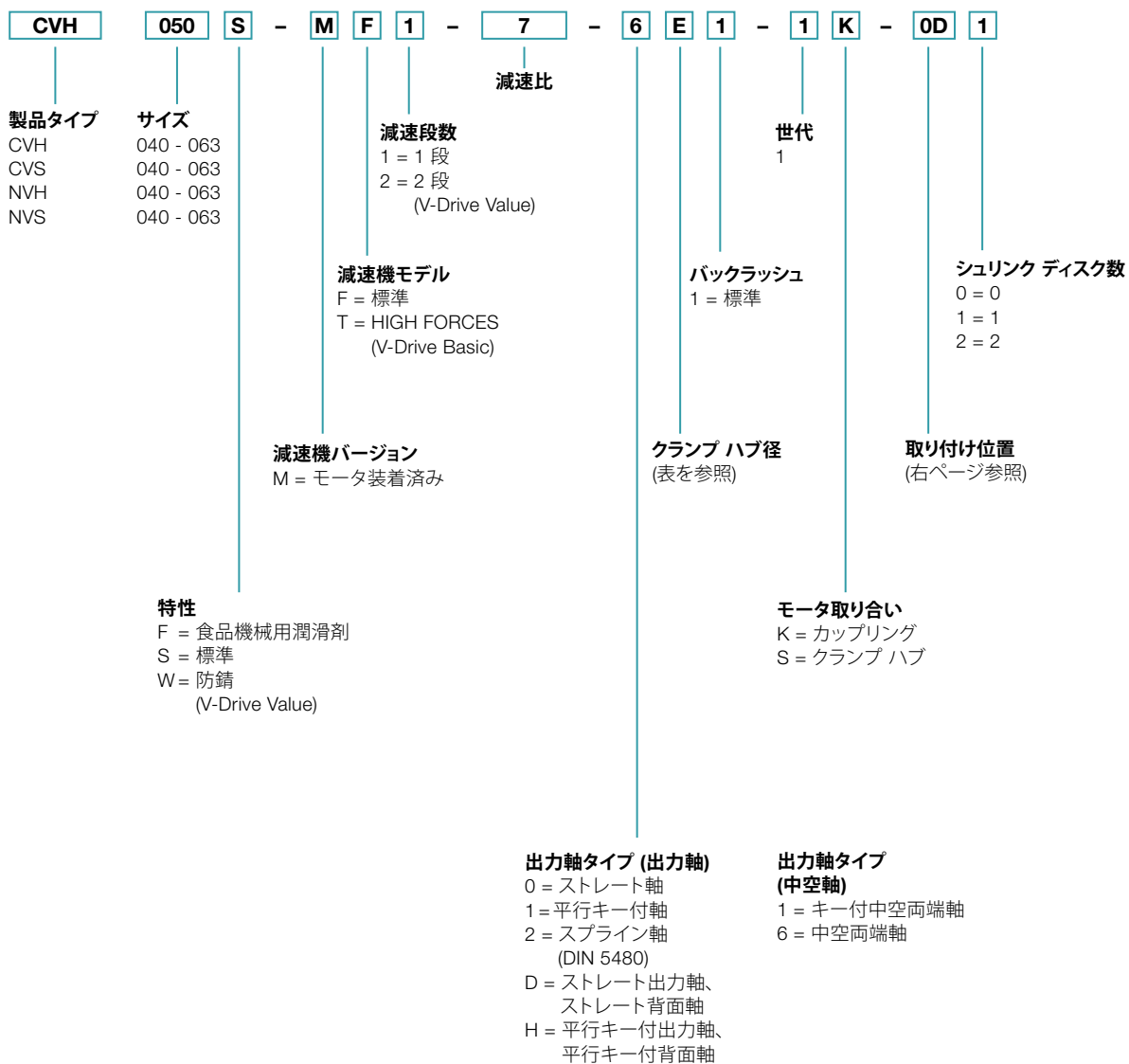


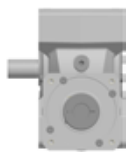
注文コード - ウォームギヤ減速機



取り付け位置およびクランプ ハブ直径

取り付け位置 (油量にのみ関連)

出力側 A:
モータ連結部が左側
CVS, NVS のみに該当



AC



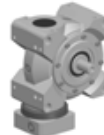
AF



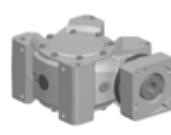
AD



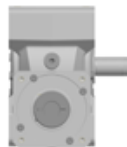
AG



AE



出力側 B:
モータ連結部が右側
CVS, NVS のみに該当



BC



BF



BD



BG



BE



入出力両側が出力軸および中空軸の場合、取り付け位置の A と B を 0 (ゼロ) で置き換える必要があります。

クランプ ハブ径

(可能な直径については技術データシートを参照)

コード文字	mm
C	14
E	19
G	24
H	28

最薄 1 mm のプシュを使用し中間サイズにも対応。