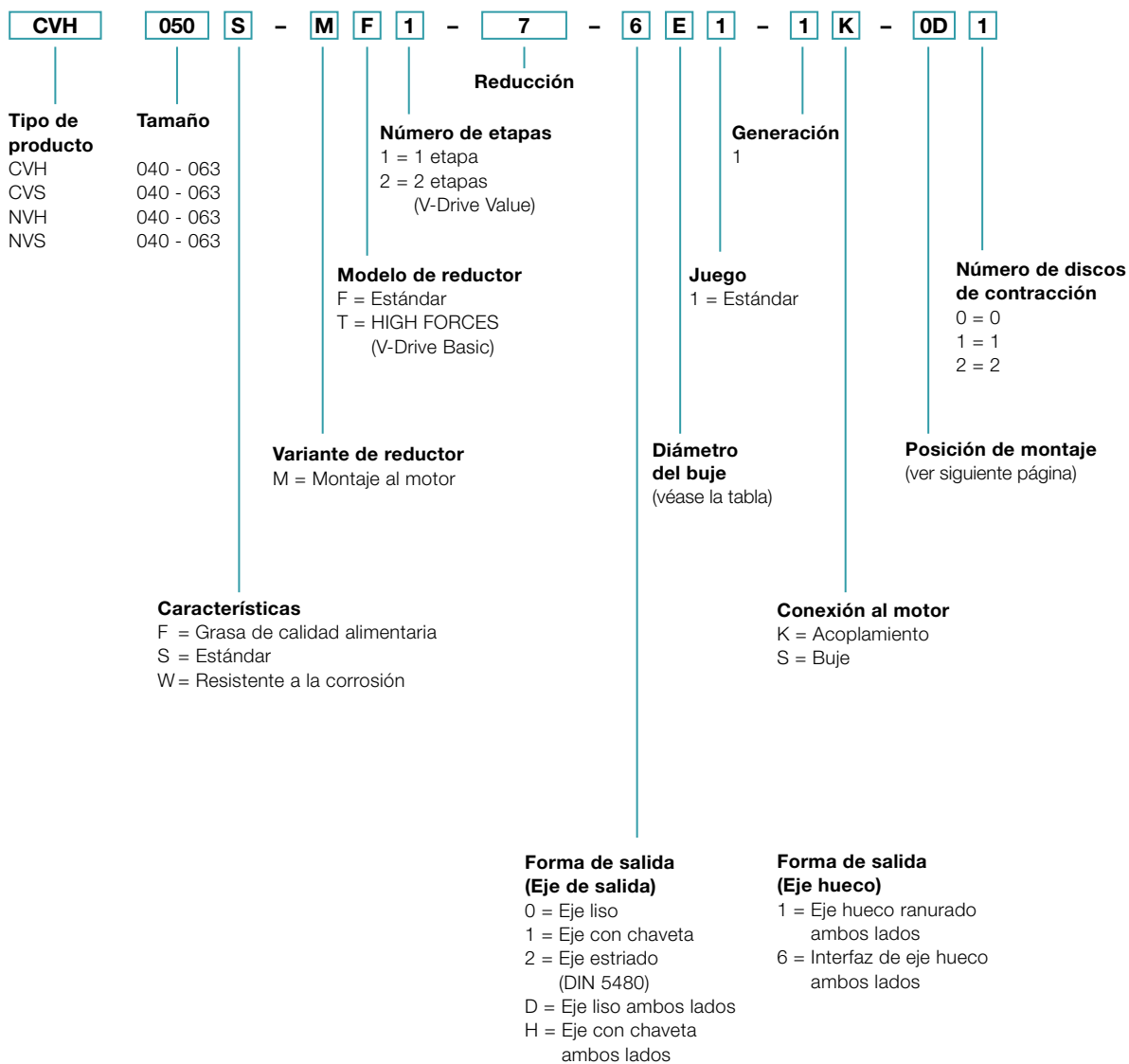


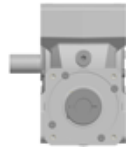
# Código de pedido – Reductores sinfín-corona



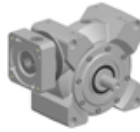
# Posiciones de montaje y diámetro del buje

Posición de montaje (solo importante para la cantidad de aceite)

Lado de salida A:  
Vista a conexión del motor,  
salida a la izquierda  
Solo vale para CVS, NVS.



AC



AF



AD



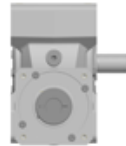
AG



AE



Lado de salida B:  
Vista a conexión del motor,  
salida a la derecha  
Solo vale para CVS, NVS.



BC



BF



BD



BG



BE



En el caso de eje de salida o eje hueco en ambos lados, la letra A o B se sustituye por un 0 (cero)

## Diámetro del buje

(ver diámetros posibles en la ficha de datos técnicos)

Letra identificativa	mm
C	14
E	19
G	24
H	28

Los tamaños intermedios son posibles mediante casquillos con un grosor de pared mínimo de 1 mm.