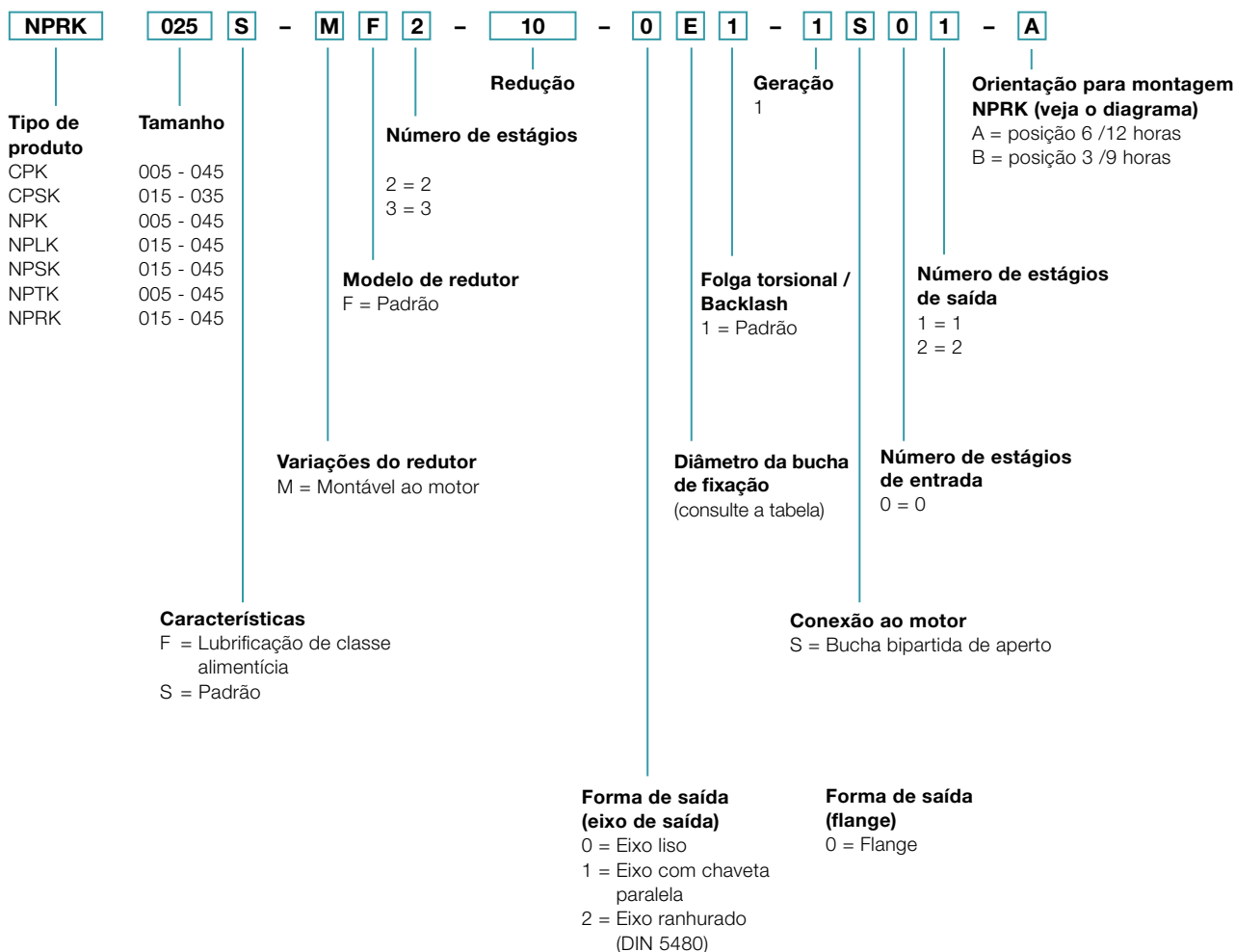


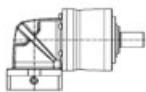
Código para pedidos – redutores de engrenagem cônica



Posições de montagem e diâmetros das buchas de fixação

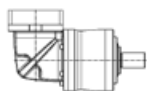
B5 / V3

Saída horizontal / eixo do motor vertical para cima



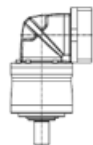
B5 / V1

Saída horizontal / eixo do motor vertical para baixo



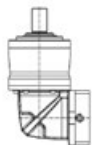
V1 / B5

Saída vertical para baixo / eixo do motor horizontal



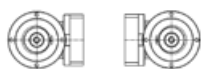
V3 / B5

Saída vertical para cima / eixo do motor horizontal



B5 / B5

Saída horizontal / eixo do motor horizontal

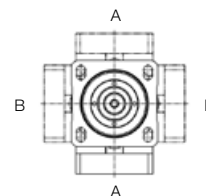


Diâmetro da bucha de fixação

(consulte a folha de dados técnicos para obter os diâmetros possíveis)

Letra do código	mm
B	11
C	14
E	19
H	28
K	38

Orientação para montagem



Somente pra fins informativos – não necessário ao realizar pedidos!
 Entre em contato com a WITTENSTEIN alpha para desvios de posições de montagem.