

# Bestelcode – haakse reductiekasten

**NPRK**    **025**    **S** - **M**    **F**    **2** - **10** - **0**    **E**    **1** - **1**    **S**    **0**    **1** - **A**

**Producttype**  
 CPK 005 - 045  
 CPSK 015 - 035  
 NPK 005 - 045  
 NPLK 015 - 045  
 NPSK 015 - 045  
 NPTK 005 - 045  
 NPRK 015 - 045

**Grootte**  
 005 - 045  
 015 - 035  
 005 - 045  
 015 - 045  
 015 - 045  
 005 - 045  
 015 - 045

**Kenmerk**  
 F = smering geschikt voor voedingsproducten  
 S = standaard

**Reductiekastvariant**  
 M = motoraanbouw

**Reductiekastmodel**  
 F = standaard

**Aantal trappen**  
 2 = 2  
 3 = 3

**Overbrengingsverhouding**  
 10

**Generatie**  
 1

**Speling**  
 1 = standaard

**Klemnaafdiameter**  
 (zie tabel)

**Motoraansluiting**  
 S = insteekhuls

**NPRK-uitrichting t.o.v. de toepassing (zie schets)**  
 A = 6 / 12 uur  
 B = 3 / 9 uur

**Aantal output-trappen**  
 1 = 1  
 2 = 2

**Aantal ingaande trappen**  
 0 = 0

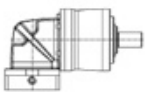
**Uitvoering uitgaande as (uitgaande as)**  
 0 = gladde as  
 1 = as met spie  
 2 = evolvente as (DIN 5480)

**Uitvoering uitgaande as (flens)**  
 0 = flens

## Inbouwposities en klemnaafdiameters

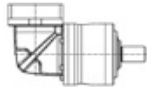
B5 / V3

Uitgaande as horizontaal /  
 motoras verticaal naar boven



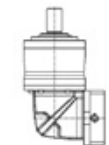
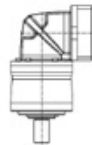
B5 / V1

Uitgaande as horizontaal /  
 motoras verticaal naar beneden



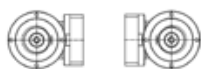
V1 / B5

Uitgaande as verticaal naar  
 beneden / motoras horizontaal



V3 / B5

Uitgaande as verticaal naar  
 boven / motoras horizontaal



B5 / B5

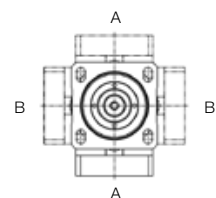
Uitgaande as horizontaal /  
 motoras horizontaal

### Klemnaafdiameter

(zie blad met technische informatie voor mogelijke diameters)

Identificatieletter	mm
B	11
C	14
E	19
H	28
K	38

Uitrichting t.o.v. de toepassing



Alleen informatie – niet relevant voor bestellingen!

Bij afwijkende inbouwposities contact opnemen met WITTENSTEIN alpha.