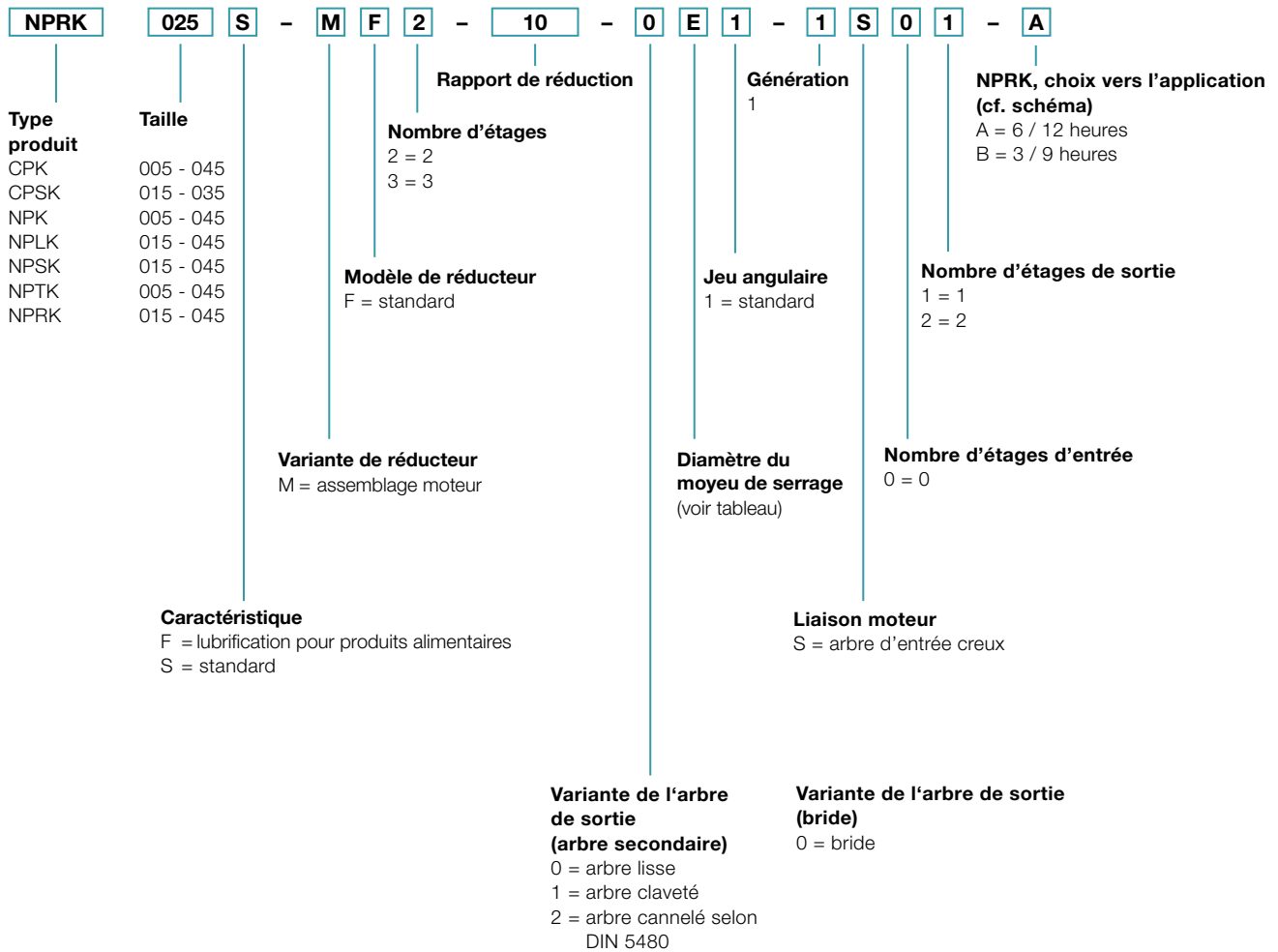


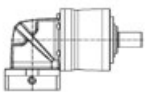
Code de désignation – Réducteurs à couple conique



Positions de montage et diamètre de l'accouplement d'entrée

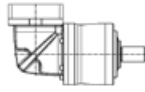
B5 / V3

Sortie horizontale / Arbre moteur vertical vers le haut



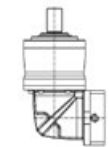
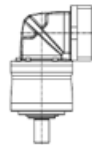
B5 / V1

Sortie horizontale / Arbre moteur vertical vers le bas

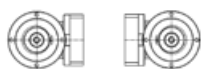


V1 / B5

Sortie verticale vers le bas / Arbre moteur horizontal



V3 / B5
 Sortie verticale vers le haut / Arbre moteur horizontal

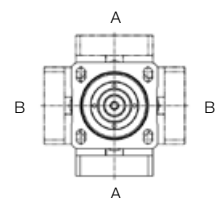


B5 / B5
 Sortie horizontale / Arbre moteur horizontal

Diamètre de l'accouplement d'entrée
 (diamètres possibles, voir fiche technique)

Lettre d'identification	mm
B	11
C	14
E	19
H	28
K	38

Choix vers l'application



Pour information seulement – n'est pas nécessaire lors d'une commande !
 Pour toute position de montage différente, veuillez impérativement vous renseigner auprès de WITTENSTEIN alpha.