

# Código de pedido – Reductores cónicos

**NPRK**    **025** **S** - **M** **F** **2** - **10** - **0** **E** **1** - **1** **S** **0** **1** - **A**

**Tipo de producto**  
 CPK 005 - 045  
 CPSK 015 - 035  
 NPK 005 - 045  
 NPLK 015 - 045  
 NPSK 015 - 045  
 NPTK 005 - 045  
 NPRK 015 - 045

**Tamaño**  
 005 - 045  
 015 - 035  
 005 - 045  
 015 - 045  
 015 - 045  
 005 - 045  
 015 - 045

**Reducción**  
**Número de etapas**  
 2 = 2  
 3 = 3

**Modelo de reductor**  
 F = Estándar

**Variante de reductor**  
 M = Montaje al motor

**Características**  
 F = Grasa de calidad alimentaria  
 S = Estándar

**Generación**  
 1

**Juego**  
 1 = Estándar

**Diámetro del buje**  
 (véase la tabla)

**Conexión al motor**  
 S = Buje

**Forma de salida (Eje de salida)**  
 0 = Eje liso  
 1 = Eje con chaveta  
 2 = Eje estriado (DIN 5480)

**Forma de salida (Brida)**  
 0 = Brida

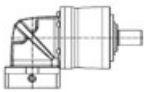
**Orientación de NPRK a la aplicación (v. dibujo)**  
 A = 6 / 12 horas  
 B = 3 / 9 horas

**Número de etapas de salida**  
 1 = 1  
 2 = 2

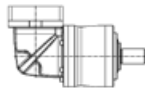
**Número de etapas de accionamiento**  
 0 = 0

## Posiciones de montaje y diámetro del buje

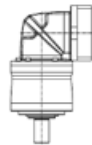
B5 / V3  
 Salida horizontal /  
 eje motor vertical hacia arriba



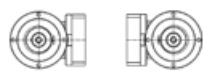
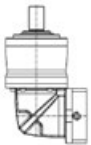
B5 / V1  
 Salida horizontal /  
 eje motor vertical hacia abajo



V1 / B5  
 Salida vertical hacia abajo /  
 eje motor horizontal



V3 / B5  
 Salida vertical hacia arriba /  
 eje motor horizontal

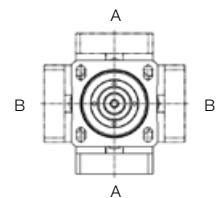


B5 / B5  
 Salida horizontal /  
 eje motor horizontal

**Diámetro del buje**  
 (ver diámetros posibles en la ficha de datos técnicos)

Letra identificativa	mm
B	11
C	14
E	19
H	28
K	38

Orientación a la aplicación



Solo a efectos de información - ¡No relevante para el pedido!  
 Si las posiciones de montaje son diferentes, es imprescindible ponerse en contacto con WITTENSTEIN alpha.