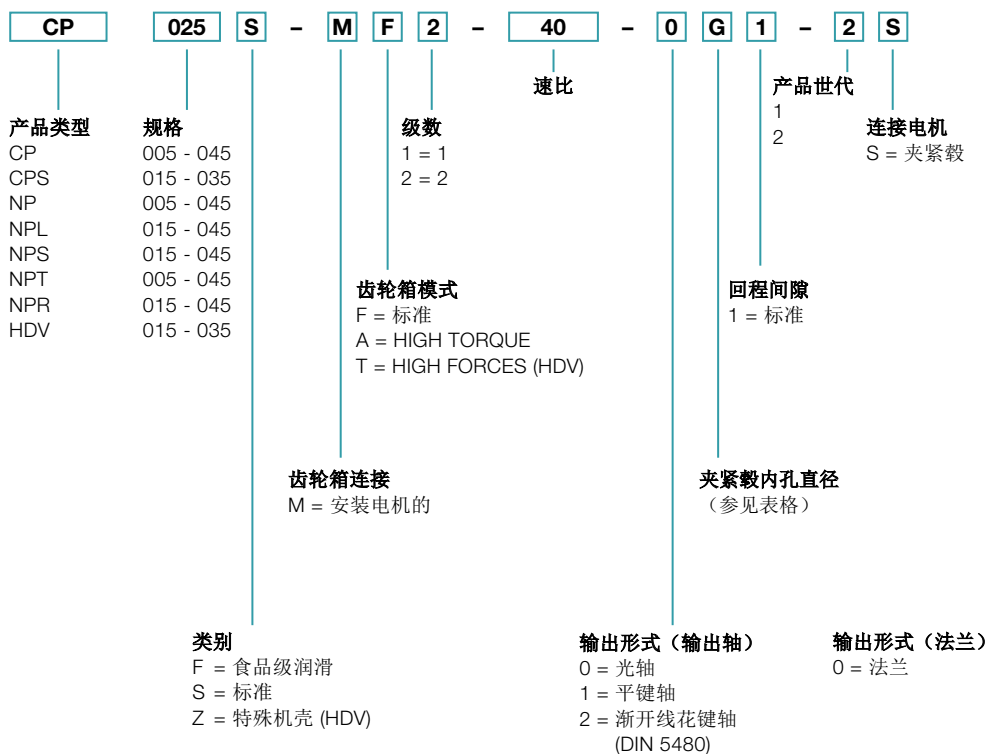


订购代码 – 行星齿轮箱

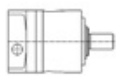


安装位置和夹紧毂直径

夹紧毂直径

(请参见技术数据表以了解可能的直径)

B5
水平



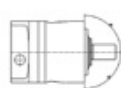
V1
垂直输出轴向下



V3
垂直输出轴向上



S
可以从水平位置旋转
±90°



代码	mm
Z	8
A	9
B	11
C	14
D	16

代码	mm
E	19
G	24
H	28
I	32
K	38

仅供参考，不是下单时必需的信息！
 若需不同的安装位置，请联系 WITTENSTEIN alpha。