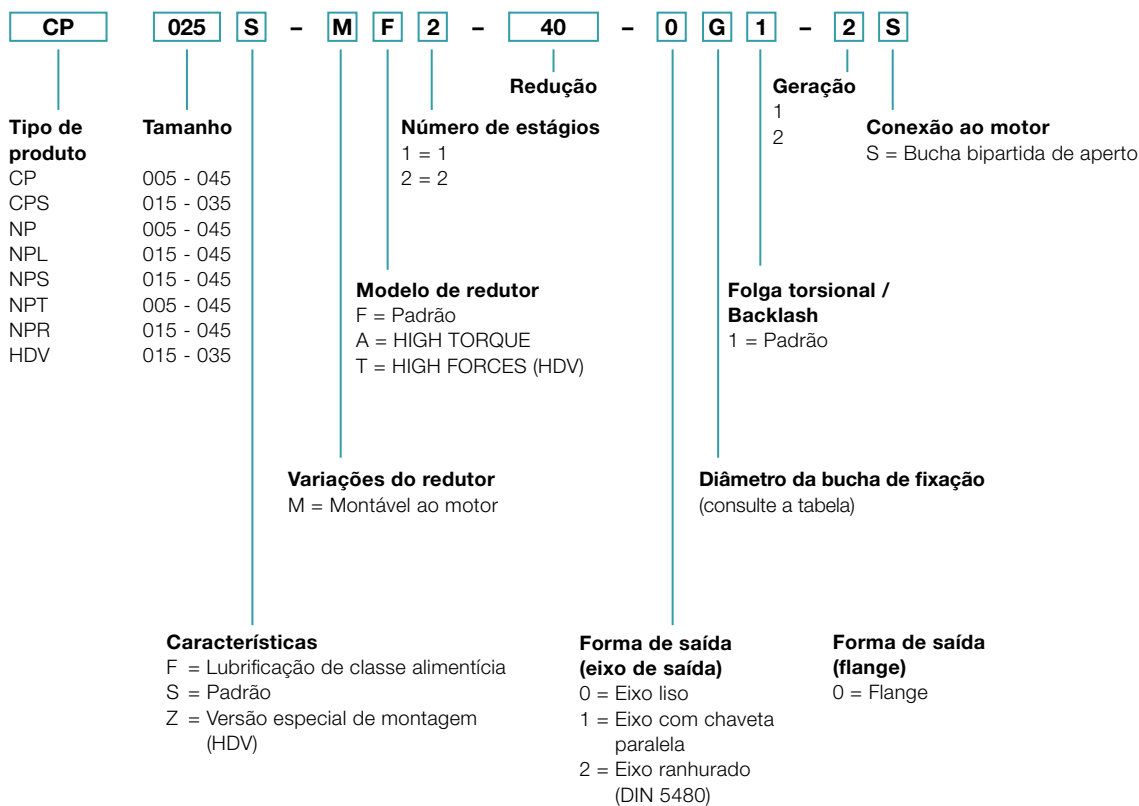


Código para pedidos – redutores planetários

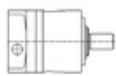


Posições de montagem e diâmetros das buchas de fixação

Diâmetro da bucha de fixação

(consulte a folha de dados técnicos para obter os diâmetros possíveis)

B5
Horizontal



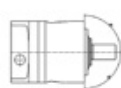
V1
Saída vertical para baixo



V3
Saída vertical para cima



S
Pode oscilar ±90° da posição horizontal



Letra do código	mm
Z	8
A	9
B	11
C	14
D	16

Letra do código	mm
E	19
G	24
H	28
I	32
K	38

Somente pra fins informativos – não necessário ao realizar pedidos!
 Entre em contato com a WITTENSTEIN alpha para desvios de posições de montagem.