

Kit di montaggio – Montaggio igienico

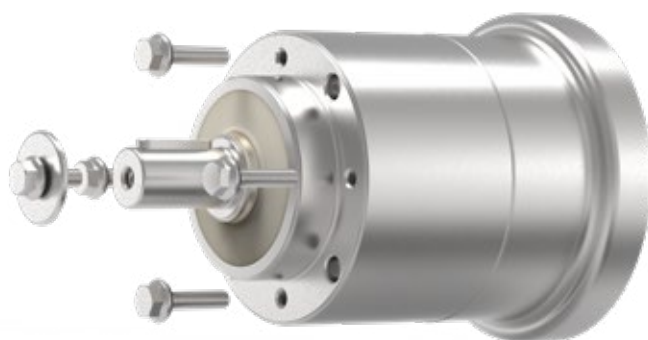
Montaggio sterile e sicuro

I nostri prodotti in Hygienic Design[®] sono progettati per applicazioni con i requisiti più stringenti in termini di pulizia e tenuta. Per rispondere a tali esigenze con un approccio integrato fino all'accoppiamento tra motore e riduttore è necessario che il prodotto venga installato nell'applicazione con la massima precisione di posizionamento e sicurezza igienica. A tal fine abbiamo sviluppato kit di montaggio appositamente dimensionati in modo tale da garantire il collegamento nel rispetto dei più elevati standard di igiene con la massima sicurezza di processo. Le viti e gli elementi di tenuta inclusi nei kit di montaggio evitano falle igieniche e spazi vuoti nella tenuta lato applicazione.

HDV e axenia value:

Il kit di montaggio per i nostri HDV e axenia value comprende:

- O-ring per la tenuta delle superfici di contatto dirette fra riduttore e macchina
- un adeguato set di viti in acciaio inox[®] con guarnizioni del tipo "bonded seal" per il montaggio alla macchina
- una guarnizione a disco per il centraggio nell'albero in uscita



HDP+:

Il kit di montaggio conforme agli standard igienici per il nostro HDP+ comprende:

- O-ring per la tenuta delle superfici di contatto dirette fra riduttore e macchina
- una guarnizione a disco per la tenuta completa dei raccordi flangiati

I vostri vantaggi:

- possibilità di risparmio delle capacità di stoccaggio mediante imballaggio del materiale di montaggio
- una soluzione completa per la massima sicurezza di processo

Per informazioni contattare il responsabile delle vendite o rivolgersi direttamente a info@wittenstein.it.