

WITTENSTEIN alpha Company & Portfolio

会社概要
製品
サービス



CAD POINT
YOUR SMART CATALOG



cymex® select
BEST SOLUTION WITHIN SECONDS



cymex® 5
CALCULATE ON THE BEST



WITTENSTEIN Service Portal
ONE GATE. ALL SUPPORT.

お客様の世界が 私達を動かす

40 年以上



SP



LP



Linear Systems



TPM+



ハイパフォーマンス
Linear Systems



alpha Value Line

1983

1994

1996

1999

2002

2004

2006

2007

2011

2013

2015

TP



Cymex® 製品選定統合
ソフトウェア



XP+ / TP+ / SP+ / LP+



TPK+ / SPK+ /
HG+ / SK+ / TK+



HDV
抗菌仕様



性能

比類ないパフォーマンス：
高トルク、卓越した精度、および高い出力密度は、当社の製品とシステムの特徴です。

将来にわたるパートナーシップ

当社は装置の生涯を創造します：
お客様の工程と要求事項を正確に詳細まで知る者だけが、購入時そして寿命に至るまでの付加価値を具現化するソリューションを開発することが可能です。

順応性

妥協する必要はありません：
パフォーマンスの領域に関わらず、お客様の要件に合わせて成長するソリューションを提供します。



WITTENSTEIN

alpha

将来必要となるものを、今知っておくことは重要です。それを実際に試してみることができたら、さらに理想的です。我々は未来を具体化する技術 – ENGINEERING FUTURE SOLUTIONS – を開発してゆきます。

効率

我々はさらなる追求を続けます：
エネルギー効率に優れ、機械への省設置スペースの製品およびシステムを提供し続けます。

入手性

市場のニーズを逃しません：
当社製品は市場にフィットした幅広いラインナップを取り揃えており、お客様の装置に「ジャストインタイム」で導入いただけます。

接続性

インターフェイスの要件を熟考します：
当社のシステムはすべて、幅広い周辺機器と結合できます。



パラレルリンク ロボット用 DP+



INIRA®



alpha Linear Systems



alpha Basic Line



cynapse®



cymex® select



NTP

2016

2017

2018

2019

2022

2023

cymex® 5

SIZING ASSISTANT

V-Drive ファミリー

premo®

CAD POINT

WITTENSTEIN Service Portal

axenia value



WITTENSTEIN alpha...

... グローバルな活動

私たちは、現地法人・代理店および製造拠点を通じて、世界中で事業を展開するとともに、市場のお客様に直接コンタクトできる利点を持っています。



お問い合わせ先はこちらでご確認いただけます：
wittenstein.jp/locations

... すべての分野におけるノウハウ

生産システムにおける高精度の軸から最小限の設置スペースで最大限の生産性が必須となる包装機械まで、広範囲にわたるソリューションを提供します。

こちらで幅広い適用分野をご覧ください：

工作機械	包装機械	オートメーション、ロボット、ハンドリング装置
木材加工機械	繊維機械	直動装置
計測および試験装置	印刷機械	エンジニアリング

WITTENSTEIN alpha...

... 行動原理

私たちは、お客様の成功を一番の優先事項とし、技術と革新に対して常に情熱を注いでいます。一貫した高品質、永続的な可用性、および世界規模のサービスを通して、お客様に優位性のあるメリットをご提供できるよう、当社の製品とサービスを設計しています。

WITTENSTEIN alphaの駆動装置・制御装置および位置決め装置は、私たちの先駆者的な精神と技術におけるリーダーシップおよびアプリケーションの専門知識を体現しています。私たちの目的は、お客様に革新的で将来性のあるソリューションを提供することです。当社の製品はその基盤となります。ビジョンは具体的なアイデアに代わり、メカトロニクス駆動ソリューションを発展させる製品を作り出します。



当社のウェブサイトで、お客様の装置のセレクションをご覧ください：

wittenstein.jp/expertise/applications

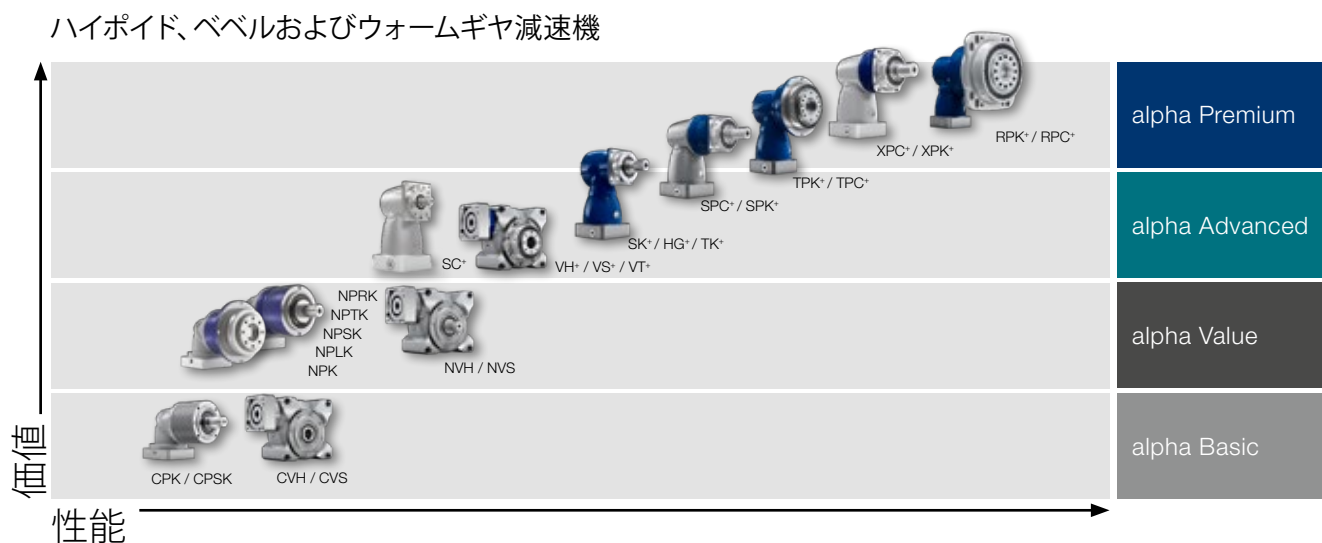
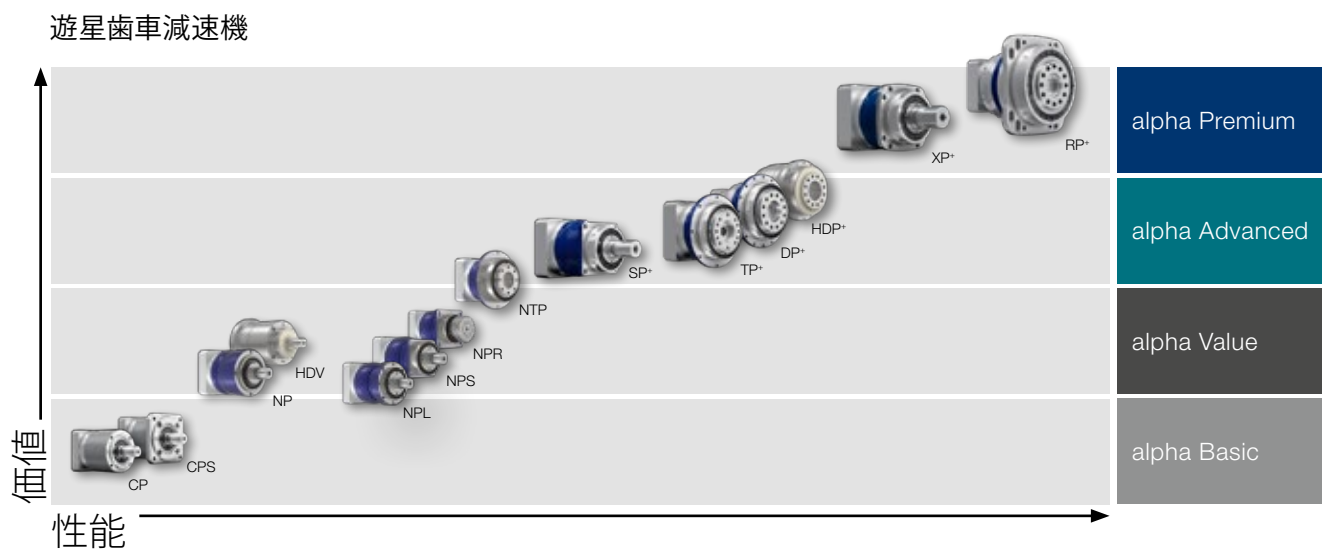


WITTENSTEIN alpha すべての軸に対応

包括的な駆動ソリューションを 1 つに統合

ほぼすべての装置に対応する最適なソリューションを提供します。ギヤヘッドに加えて、当社の製品ポートフォリオには、直動システムおよびアクチュエータを備えた、幅広い駆動ソリューションが含まれます。カップリングやシュリンク ディスクなどの適合した付属品が、製品ポートフォリオを締めくくります。

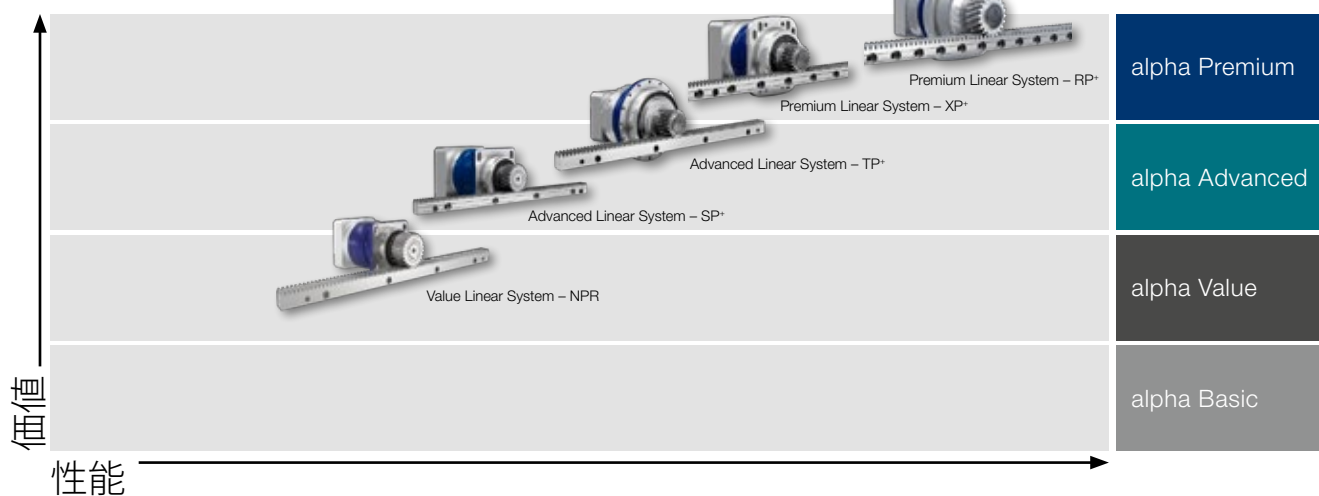
以下の図は、幅広い要件と用途に対応した当社の製品ポートフォリオの概要です。



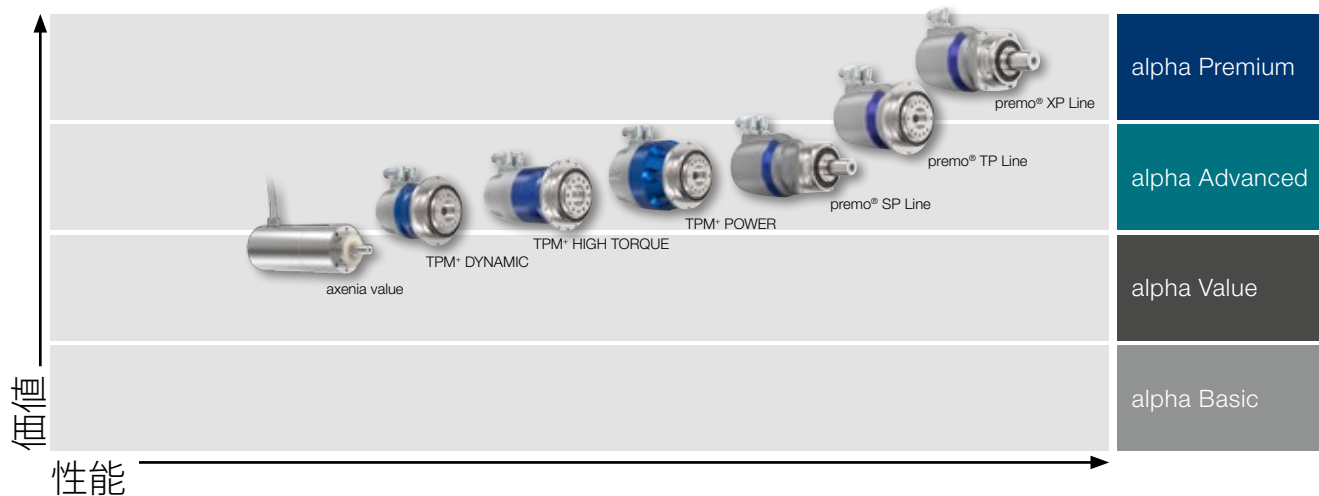
WITTENSTEIN alpha 製品ポートフォリオ

当社の減速機は'Basic', 'Value', 'Advanced' および 'Premium' の4つのラインから構成されており、それぞれが「性能」、「価値」の観点から下記のように位置付けられます。当社の豊富な製品ポートフォリオからお客様の装置に最適なソリューションをお選び下さい。

Linear systems



サーボアクチュエータ



WITTENSTEIN alpha エンジニアリング ツール – お客様のご要望に到達するための複数の方法

我々のソフトウェアポートフォリオはあなたが正しい駆動装置を選択するのに役立ちます。

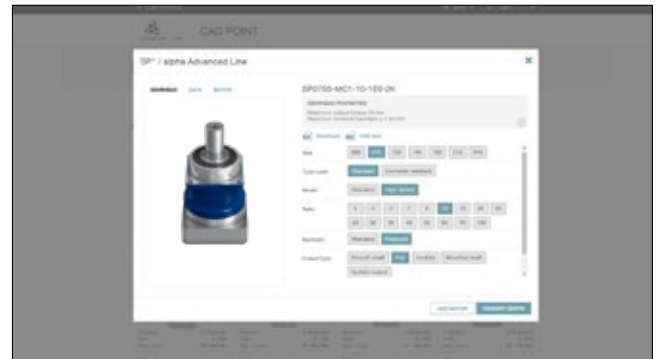
減速機図面と CAD データを容易にダウンロードができ、素早くかつ最適な減速機を選択でき、詳細で複雑な作動プロファイルを容易に構築できます - 当社のソフトウェアソリューションは全ての軸において、最適で最も信頼性のあるドライブを選択するいくつかの方法を提供しています。



CAD POINT – Your smart catalog

- ・あらゆる種類の減速機用の、性能データ、図面、および CAD データ
- ・ログインせずにオンラインで利用可能
- ・選定された減速機の包括的な資料

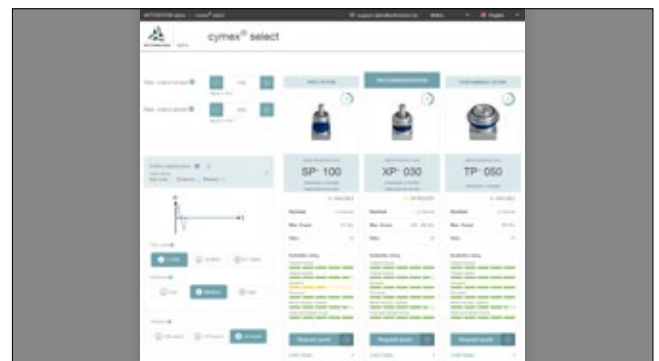
www.wittenstein-cad-point.com



cymex® select – Best solution within seconds

- ・効率的でカスタマイズ可能な製品選択を数秒で
- ・お客様の要件に応じて上位 3 つの製品を推奨
- ・ログインせずにオンラインで利用可能
- ・迅速かつダイレクトな見積依頼が可能

cymex-select.wittenstein-group.com



cymex® 5 – Calculate on the Best - 至高の計算ソフトウェア

- ・ドライブトレイン全体の詳細な計算
- ・モーションおよび負荷の正確なシミュレーション
- ・複雑な設計をソフトウェアのダウンロードで可能に

www.wittenstein-cymex.com



低バックラッシュ遊星歯車減速機

当社の低バックラッシュ遊星歯車減速機は、最も多様な条件を満たすように設計されており、どのようなアプリケーションにもお選びいただけます。

例えば、alpha Premium Lineとalpha Advanced Lineの減速機の特長は、非常に高いねじり剛性と位置決め精度にあります。一方で、alpha Value Lineとalpha Basic Lineの減速機は、優れた経済性と柔軟性を兼ね備えているといえます。

SP* / SP+ HIGH SPEED alpha Advanced Line

- ・ 減速比 3-100
- ・ 最大バックラッシュ $\leq 1-4$ arcmin
- ・ 最大トルク 48-5700 Nm
- ・ その他の特性
長穴付きフランジ, ATEX (防爆仕様),
食品機械用潤滑剤, 防錆, 慣性の最適化
- ・ 出力軸
ストレート 軸, キー付軸,
スプライン軸 (DIN5480), 取り付け軸
- ・ システム ソリューション
直動システム (ラック/ピニオン),
サーボアクチュエータ

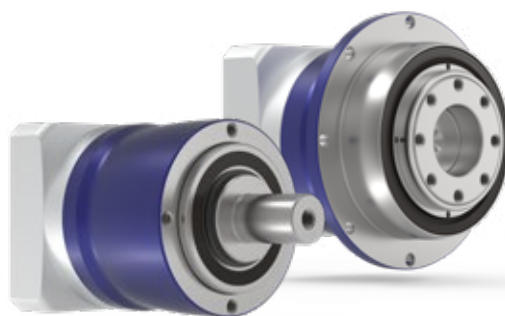
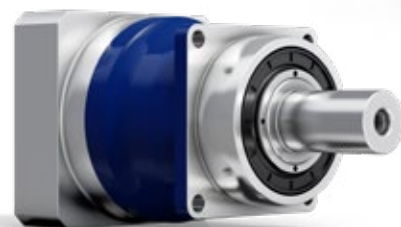
NP/NPL/NPS/NPT/NPR/NTP alpha Value Line

- ・ 減速比 3-100
- ・ 最大バックラッシュ ≤ 5 arcmin
- ・ 最大トルク 18-800 Nm
- ・ その他の特性
長穴付きフランジ, 食品機械用潤滑剤
- ・ 出力軸
ストレート 軸, キー付軸, スプライン
軸 (DIN5480), フランジ
- ・ システム ソリューション
直動システム (ラック/ピニオン)

CP / CPS

alpha Basic Line

- ・ 減速比 3-100
- ・ 最大バックラッシュ ≤ 12 arcmin
- ・ 最大トルク 17-800 Nm
- ・ その他の特性
食品機械用潤滑剤
- ・ 出力軸
ストレート 軸, キー付軸



Performance ►



TP+ / TP+ HIGH TORQUE alpha Advanced Line

- ・ 減速比 4-302.5
- ・ 最大バックラッシュ $\leq 1-3$ arcmin
- ・ 最大トルク 43-40000 Nm
- ・ その他の特性
食品機械用潤滑剤, 防錆, 慣性の最適化
- ・ 出力軸
フランジ, システム出力 フランジ, システム出力
- ・ システム ソリューション
直動システム (ラック/ピニオン),
サーボアクチュエータ



XP+ alpha Premium Line

- ・ 減速比 3-100
- ・ 最大バックラッシュ $\leq 1-3$ arcmin
- ・ 最大トルク 56-3840 Nm
- ・ その他の特性
長穴付きフランジ, 食品機械用潤滑剤,
慣性の最適化
- ・ 出力軸
ストレート 軸, キー付軸, スプライン軸 (DIN5480), 取り付け軸, システム出力
- ・ システム ソリューション:
直動システム (ラック/ピニオン),
サーボアクチュエータ



RP+ alpha Premium Line

- ・ 減速比 4-220
- ・ 最大バックラッシュ $\leq 1-3$ arcmin
- ・ 最大トルク 352-10450 Nm
- ・ その他の特性
長穴付きフランジ, 食品機械用潤滑剤,
慣性の最適化
- ・ 出力軸
フランジ, システム出力
- ・ システム ソリューション
直動システム (ラック/ピニオン),
サーボアクチュエータ

WITTENSTEIN alpha 遊星歯車減速機の特長:

- ・ 優れた品質と最高の信頼性
- ・ 柔軟性の強化
- ・ 高精度、高い伝達精度
- ・ 容易なモータ組付け
- ・ モジュール取り付け位置
- ・ 間欠運転および連続運転に対応可能
- ・ 最大出力密度
- ・ 長寿命
- ・ オイル メンテナンスフリー
- ・ 柔軟な出力インターフェイス

低バックラッシュハイポイドギヤ減速機

当社のハイポイドギヤ減速機は、より高いトルク密度と円滑な運転に特徴づけられます。alpha Premium Lineとalpha Advanced Lineの低バックラッシュハイポイドギヤ減速機は、複数の異なる出力構成および性能カテゴリで利用可能です。これらはスペースの限られたアプリケーションに最適です。



HG+ alpha Advanced Line

- ・ 減速比 3-100
- ・ 最大バックラッシュ ≤ 4 arcmin
- ・ 最大トルク 20-768 Nm
- ・ その他の特性
ATEX (防爆仕様), 食品機械用潤滑剤, 防錆
- ・ 出力軸
中空軸インターフェース, 両側での出力



SK+ / SPK+ alpha Advanced Line

- ・ 減速比 3-10000
- ・ 最大バックラッシュ $\leq 2-4$ arcmin
- ・ 最大トルク 20-5700 Nm
- ・ その他の特性
ATEX (防爆仕様), 食品機械用潤滑剤, 防錆
- ・ 出力軸
ストレート 軸, キー付軸,
スプライン軸 (DIN5480),
取り付け軸, 両側での出力
- ・ システム ソリューション
直動システム (ラック/ピニオン)



Performance





TK+ / TPK+ / TPK+ HIGH TORQUE alpha Advanced Line

- ・ 減速比 3-10000
- ・ 最大バックラッシュ $\leq 1.3-4$ arcmin
- ・ 最大トルク 20-10450 Nm
- ・ その他の特性
ATEX (防爆仕様), 食品機械用潤滑剤, 防錆
- ・ 出力軸
フランジ中空軸, フランジ, システム出力,
両側での出力
- ・ システム ソリューション
直動システム (ラック/ピニオン)



XPK+ / RPK+ alpha Premium Line

- ・ 減速比 12-5500
- ・ 最大バックラッシュ $\leq 1.3-4$ arcmin
- ・ 最大トルク 40-10450 Nm
- ・ その他の特性
長穴付きフランジ, 食品機械用潤滑剤
- ・ 出力軸
ストレート 軸, キー付軸,
スプライン軸 (DIN5480), 取り付け軸,
フランジ, システム出力
- ・ システム ソリューション
直動システム (ラック/ピニオン)

WITTENSTEIN alpha ハイポイドギヤ減速機の特長:

- ・ 優れた品質と最高の信頼性
- ・ 円滑な運転
- ・ 高トルク密度
- ・ ワイドレンジの減速比
- ・ 多様な出力部構成、背面出力も可能
- ・ 非常に小さいスペースで最大のパフォーマンス
- ・ 長寿命
- ・ オイル メンテナンスフリー

低バックラッシュベベルギヤ減速機およびウォームギヤ減速機

高い定格回転とトルクの組み合わせで低い減速比が必要な場合は、当社の低バックラッシュベベルギヤ減速機が最適です。

非常に小さなスペースで最大の出力密度をもたらす当社のサーボウォームギヤ減速機と同様に、最も多様な要件を満たす広範なポートフォリオの一部を形成します。

CVH / CVS

alpha Basic Line

- ・ 減速比 7-40
- ・ 最大バックラッシュ ≤ 15 arcmin
- ・ 最大トルク 68-301 Nm
- ・ その他の特性
食品機械用潤滑剤
- ・ 出力軸
ストレート 軸, キー付軸,
中空軸インターフェース,
キー溝付き中空軸, 両側での出力

CPK / CPSK

alpha Basic Line

- ・ 減速比 3-100
- ・ 最大バックラッシュ $\leq 13-15$ arcmin
- ・ 最大トルク 14-700 Nm
- ・ その他の特性
食品機械用潤滑剤
- ・ 出力軸
ストレート 軸, キー付軸

NPK / NPLK / NPSK / NPTK / NPRK

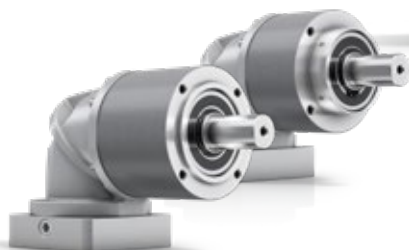
alpha Value Line

- ・ 減速比 3-100
- ・ 最大バックラッシュ ≤ 11 arcmin
- ・ 最大トルク 14-700 Nm
- ・ その他の特性
長穴付きフランジ, 食品機械用潤滑剤
- ・ 出力軸
ストレート 軸, キー付軸,
スプライン軸 (DIN5480), フランジ
- ・ システム ソリューション
直動システム (ラック/ピニオン)

NVH / NVS

alpha Value Line

- ・ 減速比 4-400
- ・ 最大バックラッシュ ≤ 6 arcmin
- ・ 最大トルク 74-365 Nm
- ・ その他の特性
食品機械用潤滑剤, 防錆
- ・ 出力軸
ストレート 軸, キー付軸, 中空軸インターフェース, キー溝付き中空軸, 両側での出力
- ・ システム ソリューション
直動システム (ラック/ピニオン)



Performance ►



VH+ / VS+ / VT+ alpha Advanced Line

- ・ 減速比 4-400
- ・ 最大バックラッシュ $\leq 2-3$ arcmin
- ・ 最大トルク 74-1505 Nm
- ・ その他の特性
食品機械用潤滑剤, 防錆
- ・ 出力軸
ストレート 軸, キー付軸,
スプライン軸 (DIN5480), 中空軸インターフェース, キー溝付き中空軸, フランジ
中空軸, 両側での出力
- ・ システム ソリューション
直動システム (ラック/ピニオン)



SC+ / SPC+ / TPC+ alpha Advanced Line

- ・ 減速比 1-20
- ・ 最大バックラッシュ $\leq 2-4$ arcmin
- ・ 最大トルク 12-2560 Nm
- ・ その他の特性
食品機械用潤滑剤
- ・ 出力軸
ストレート 軸, キー付軸,
スプライン軸 (DIN5480), 取り付け軸,
フランジ, システム出力
- ・ システム ソリューション
直動システム (ラック/ピニオン)



XPC+ / RPC+ alpha Premium Line

- ・ 減速比 4-55
- ・ 最大バックラッシュ $\leq 1.3-4$ arcmin
- ・ 最大トルク 48-7535 Nm
- ・ その他の特性
長穴付きフランジ, 食品機械用潤滑剤
- ・ 出力軸
ストレート 軸, キー付軸,
スプライン軸 (DIN5480), 取り付け軸,
フランジ, システム出力
- ・ システム ソリューション
直動システム (ラック/ピニオン)

WITTENSTEIN alpha ベベルギヤおよびウォームギヤ減速機の特長:

- ・ 優れた品質と最高の信頼性
- ・ 高い定格回転とトルクにおける低い減速比
- ・ 対過負荷性能が高い
- ・ 非常に小さいスペースで最大の出力密度
- ・ 多様な出力部構造
- ・ 間欠運転および連続運転に対応可能

サーボアクチュエータ

当社のサーボアクチュエータは、低バックラッシュ減速機とサーボモータが完全に融合した、柔軟に使用可能な製品です。

最大出力密度が機能設計と相まって、低い慣性モーメントと非常に高い剛性を持つドライブレインを備えたサーボアクチュエータは、最大の精度と出力をもたらすと同時に、生産性を圧倒的に向上させます。



TPM+ DYNAMIC alpha Advanced Line

- ・ 減速比 16-91
- ・ 最大バックラッシュ $\leq 1-3$ arcmin
- ・ 最大トルク 30-1300 Nm
- ・ その他の特性
食品機械用潤滑剤, 防錆
- ・ その他の特性
フランジ, システム出力
- ・ システム ソリューション
直動システム (ラック/ピニオン)



TPM+ HIGH TORQUE alpha Advanced Line

- ・ 減速比 22-220
- ・ 最大バックラッシュ ≤ 1 arcmin
- ・ 最大トルク 230-3100 Nm
- ・ その他の特性
食品機械用潤滑剤, 防錆
- ・ その他の特性
フランジ, システム出力
- ・ システム ソリューション
直動システム (ラック/ピニオン)



TPM+ POWER alpha Advanced Line

- ・ 減速比 4-100
- ・ 最大バックラッシュ $\leq 1-3$ arcmin
- ・ 最大トルク 15-1600 Nm
- ・ その他の特性
食品機械用潤滑剤, 防錆
- ・ その他の特性
フランジ, システム出力
- ・ システム ソリューション
直動システム (ラック/ピニオン)



premo® SP Line
alpha Advanced Line

- ・ 減速比 16-100
- ・ 最大バックラッシュ $\leq 3-5$ arcmin
- ・ 最大トルク 32-315 Nm
- ・ その他の特性
食品機械用潤滑剤
- ・ その他の特性
ストレート 軸, キー付軸, スプライン軸 (DIN5480)
- ・ システム ソリューション
直動システム (ラック/ピニオン)



premo® TP Line
alpha Advanced Line

- ・ 減速比 16-100
- ・ 最大バックラッシュ $\leq 1-3$ arcmin
- ・ 最大トルク 35-380 Nm
- ・ その他の特性
食品機械用潤滑剤
- ・ その他の特性:
フランジ, システム出力
- ・ システム ソリューション
直動システム (ラック/ピニオン)



premo® XP Line
alpha Premium Line

- ・ 減速比 16-100
- ・ 最大バックラッシュ $\leq 2-4$ arcmin
- ・ 最大トルク 35-450 Nm
- ・ その他の特性
長穴付きフランジ, 食品機械用潤滑剤
- ・ その他の特性
ストレート 軸, キー付軸, スプライン軸 (DIN5480), システム出力
- ・ システム ソリューション
直動システム (ラック/ピニオン)

WITTENSTEIN alpha
サーボアクチュエータの特長:

- ・ 減速機とサーボモータの完璧な組み合わせ
- ・ 柔軟に使用可能
- ・ 高出力密度
- ・ 機能設計
- ・ 低慣性モーメント
- ・ 高い剛性
- ・ 高精度、高出力

システム ソリューション

Linear Systems の完全装備

当社独自の知識は、減速機、モータ、ピニオン、ラックを統合した、比類ないシステムソリューションまでをカバーしています。

標準の遊星歯車減速機に加えて、それぞれのサーボウォーム減速機やサーボ直交軸減速機が当社の直動システムに適用可能です。統合されたTPM⁺、RPM⁺およびpremoサーボアクチュエータが、このポートフォリオをさらに強固にします。

当社が推奨する直動システムは、常に減速機、ピニオン、ラック、および潤滑の完璧なシステムによって構成されます。このシステムは、個々のコンポーネントの、搬送

力、送り速度、剛性などの負荷率に着目し最適化されています。

製品全般にわたる最高の性能の利点

- ・ 高度な精度
- ・ より高い運動性能
- ・ 最適な剛性
- ・ 長寿命



Advanced Linear System – TP⁺

- ・ 移動の滑らかさ、位置決め精度や搬送力において中程度から高度の要件を備える装置に最適
- ・ INIRAをオプション対応可能



Advanced Linear System – SP⁺

- ・ 移動の滑らかさ、位置決め精度や搬送力において中程度から高度の要件を備える装置に最適
- ・ INIRAをオプション対応可能



Value Linear System – NPR

移動の滑らかさ、位置決め精度や搬送力において比較的軽度の要件を備えるバリューセグメントの直動装置に最適



Performance ▶



Premium Linear System – RP+

- ・ 移動の滑らかさ、位置決め精度や搬送力において非常に高度な要件を備える装置に最適
- ・ INIRAをオプション対応可能



Premium Linear System – XP+

- ・ 移動の滑らかさ、位置決め精度や搬送力において非常に高度な要件を備える装置に最適
- ・ INIRAをオプション対応可能

INIRA: ラック据え付けの革命
INIRAに関する情報はこちらでご確認ください:
www.wittenstein-alpha.com/INIRA

WITTENSTEIN alpha システムソリューションの特長:

- ・ コンポーメントの高いアライメント精度
- ・ 最大効率と出力密度
- ・ 更に優れたダイナミクスと精度を実現する、比類なき直動システムの剛性
- ・ ドライブトレインへの簡単な組み立てと完璧な統合
- ・ さまざまなサイズ、出力カテゴリおよびセグメントで入手可能

アプリケーション指向のソリューション

すべての要件に対応する適性なソリューション

顧客の要望の変化は、パラレルリンクロボットにとって最も重要な課題となり、それにより各種装置の継続的な開発が促されてきました。WITTENSTEIN alpha は十余年にわたり、お客様の個別の装置と同じように、パラレルリンクロボット向けの減速機とアクチュエータソリューションの開発および製造を行ってきました。当社独自の工学技術経験、方法論にかなった定評ある対応力、および高度なソフトウェア技術は生産性の高い製造ポートフォリオと相まって、技術的および経済的に洗練された駆動装置の設計により、高度に動力学的かつ多次元動作の諸機能をお客様に提供します。



DP+



DP+ 防錆仕様、塗装済



DP+ 防錆仕様、塗装なし



premo® TP Line



詳細はこちらをご覧ください：
wittenstein.jp/delta-robot

抗菌減速機

弊社の抗菌設計製品は条件の厳しい食品加工装置用に特別に開発された高度な耐性のあるステンレス鋼製で、強刺激性洗剤や殺菌剤による洗浄に最適です。ダイレクトなプロセスインテグレーションにより、自由な設計と減速機カバーなしの装置コンセプトが実現しました。

HDP+は、Hygienic Designの出力フランジ付き遊星歯車減速機です。



HDP+



HDV



axenia value



詳細はこちらをご覧ください：
wittenstein.de/en-en/hygienic-design

WITTENSTEIN alpha アプリケーション指向のソリューションの特長：

- ・ 最小化されたバックラッシュと最高度のねじれ剛性により、位置決め精度を最大限に高めます
- ・ きわめて信頼性の高い減速機は、高額な機械装置の破損を防止します
- ・ 一貫した高性能 減速機
- ・ Hygienic Design製品のダイレクトなプロセス統合により、自由な設計を実現します



アクセサリ

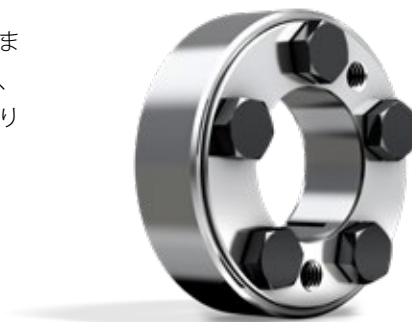
当社では、減速機、アクチュエータ、および直動システムに加え、それぞれに対応する広範な付属品も提供しています。こうした付属品は、減速機に完全に適合することにより、お客様のご要望に応えます。

シュリンク ディスク

シュリンクディスクは摩擦によってハブと軸を締結します。当社の中空軸または取り付け軸を備えた減速機は、ロードシャフトに直接取り付けることができるため、取り付けスペースを最小限に抑えた装置設計が可能です。

利点:

- ・ 容易な組み立ておよび取り外し
- ・ 防錆ステンレス鋼バージョン
- ・ 非常停止トルクの伝達中に最大限の安全を保証

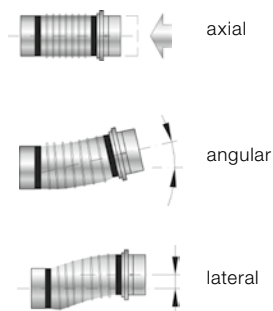


カップリング

当社の革新的なカップリングは、さまざまな駆動技術分野で使用されており、各種分野の装置において効率とプロセス信頼性を保証します。

当社のカップリングには次のような特性があります。

- ・ 完全にバックラッシュ フリーのトルク伝達
- ・ メンテナンスフリー
- ・ 高い耐久性
- ・ 軸の芯ずれの補正 (軸方向、角度方向、横方向)



エラストマ カップリング

メタル ベローズ カップリング

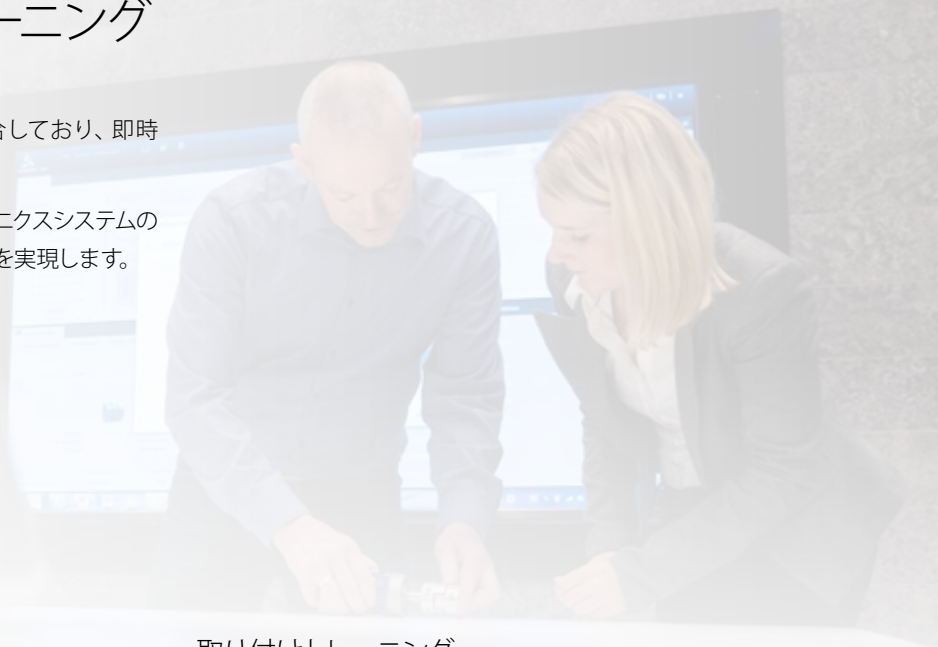
トルク リミッタ



無制限の個別トレーニング

当社製品は、お客様の装置環境に適合しており、即時に稼働することが可能です。

当社のサービス部門が、複雑なメカトロニクスシステムの試運転をサポートし、装置の高い可用性を実現します。



製品トレーニング

優れた成功には、優れた知識が必要です。当社は、専門知識をお客様と共有したいと考えています。当社の長年にわたる経験から得た知識に触れ、WITTENSTEIN alpha の製品ポートフォリオへの理解を深めることができます。

取り付けトレーニング

当社では、選択したリニア システムのシステム装置のほか、プロ技術者による取り付けに関する、オンサイトで個別トレーニング コースをご用意しています。

設計トレーニング

設計のエキスパートになりましょう！当社の設計ソフトウェアについては、お客様のご要望に沿ったトレーニングコースもご用意しています。対象者が初心者か専門家を問わず、また一時的な使用から通常の使用に至るまで、お客様のご要望やニーズに合わせてトレーニングコースを構成します。

サービス トレーニング

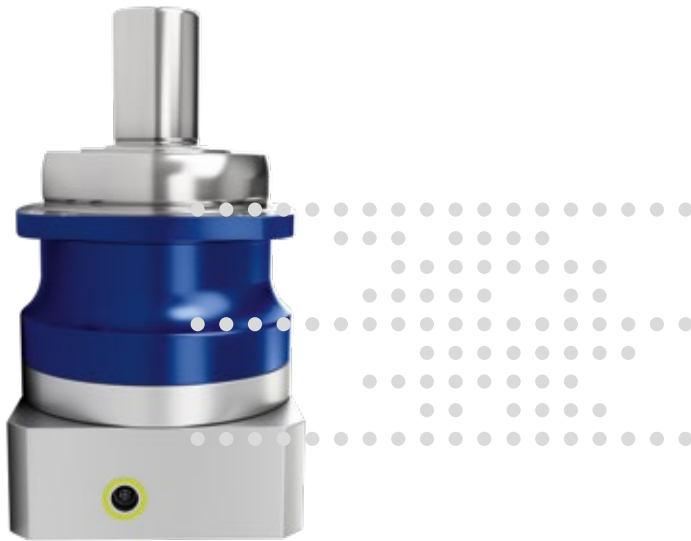
スペアパーツをパーツリストレベルで注文するためには、サービストレーニングコースに参加していただく必要があります。当社では、トレーニングコースを当社の施設またはお客様の工場で実施いたします。さらに、メンテナンスワークショップを定期的に開催しており、減速機をモータに取り付けたり、減速機の組み立てや摩耗部品の交換の際の安全作業手順を習得できます。

グローバル展開。個別コンサルティング。

当社を必要とするお客様が世界のどこにいても、
広範な販売サービスネットワークにより、迅速にご満足いただけるサポートをお約束します。
24時間サービスホットライン: +49 7931 493-12900

cynapse – It's new. It's connective. The smart gearbox.

独自で情報を収集し、通信できるメカトロニクスドライブシステムは、IIoTには欠かせない前提条件です。
WITTENSTEIN alphaは、cynapse付き減速機であるスマート減速機を量産・供給する初のコンポーネントメーカーです。
このスマート減速機には、インダストリー4.0への接続を可能にする統合センサモジュールが搭載されています。



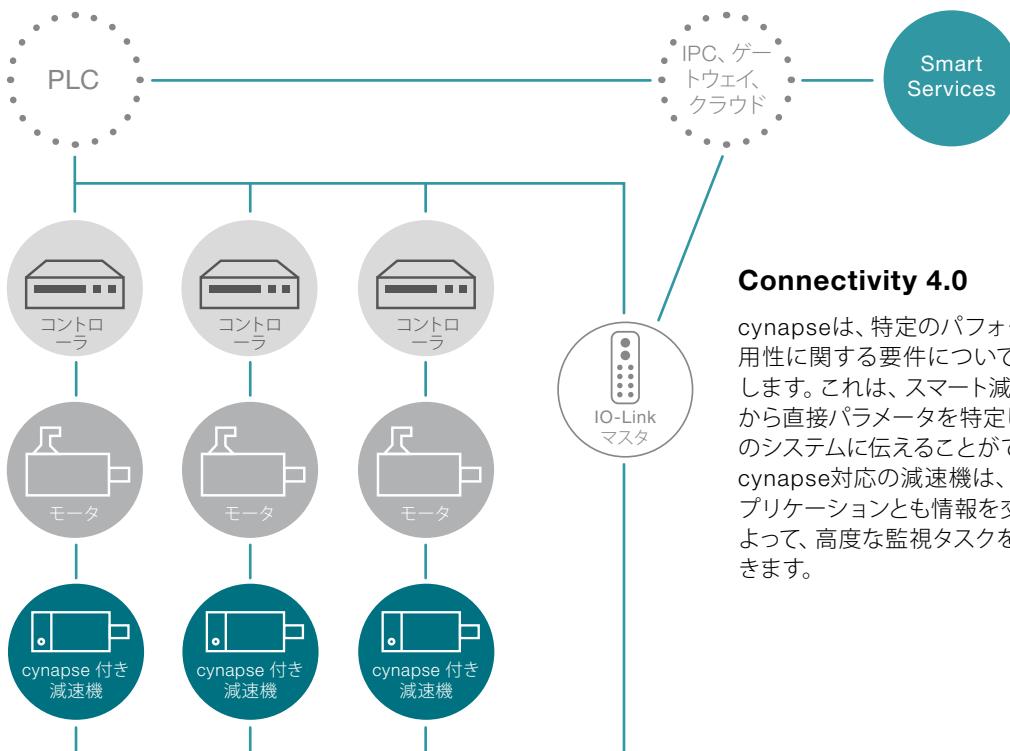
cynapse
play IIoT

cynapseの機能

cynapseを活用すれば、これからのデジタル世界に減速機を容易に組み込むことができます。cynapseの特徴は、既存の取り付けスペースに組み込まれており、IO-Linkインターフェースを介して接続されます。その結果、温度、振動、稼働期間、加速度といった測定データや製品固有の情報にアクセスすることができます。

cynapseの特長：

- ・アダプタプレートに内蔵された
- ・センサモジュール
- ・IO-Linkインターフェースを介した容易な接続
- ・減速機の閾値監視
- ・デジタル銘板による迅速な製品識別



Connectivity 4.0

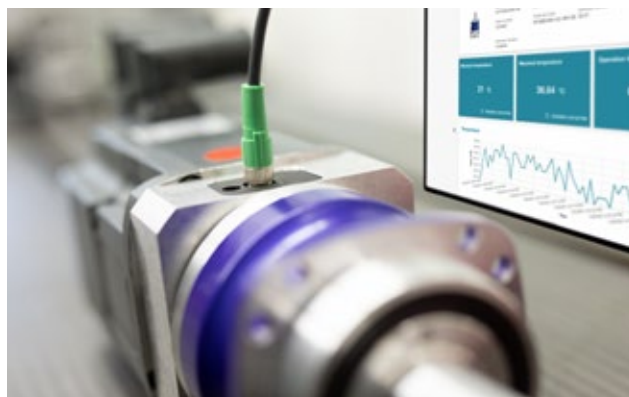
cynapseは、特定のパフォーマンス、効率、透明性、可用性に関する要件について電子「証明データ」を生成します。これは、スマート減速機がプロセスや装置状況から直接パラメータを特定して計測し、その情報を上位のシステムに伝えることができるからです。
cynapse対応の減速機は、IIoTプラットフォーム上のアプリケーションとも情報を交換し、統合ロジック機能によって、高度な監視タスクを独立して実行することができます。

Smart Services - 最適な補給

スマートサービスは、cynapse®の機能範囲を拡大します。基本的な機能は、データ処理、可視化、分析です。WITTENSTEINが40年以上にわたる低バックラッシュ遊星減速機の開発で培った固有のノウハウは、スマートサービスにおいて減速機のステータスを特定し表示するために、運転データと組み合わせて使用されます。

すべてのメリットが一覧表示

- 稼働データの可視化
- シンプルで便利な統合
- 重要な閾値の決定と監視
- 問題のある異常の早期発見
- ダウンタイムコストの回避
- 駆動軸の可視化



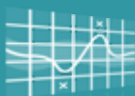
cynapse® Connect

cynapse® Connect は、状態監視の基本条件であるデータの統合とルーティングを実現します。スマートサービスは、収集されたデータを構造化された形式で利用できるようにします。このデータは、IO-LinkまたはOPC UAを介してさまざまなソースシステムから取得し、WITTENSTEINのデジタルサービスに利用できます。このようにcynapse® Connectは、関連する機械インフラストラクチャへのスマート減速機の統合を大幅に簡素化します。



cynapse® Monitor

cynapse® Monitor は、スマートサービスcynapse® Connectをベースとしており、稼働データの評価と可視化を簡単に実現します。製造元やオペレータは、独自のソリューションを開発する必要がなくなり、開発労力を大幅に節約できます。同時に、cynapse® Monitorのデータを活用して、選択したパラメータの閾値を監視することができます。そのため、減速機の動作やそれぞれのプロセスフローにおける逸脱や危険な状態を早期に検出することができます。



cynapse® Analyze

cynapse® Analyze 駆動系データのリアルタイム分析を可能にし、常に進化を続ける、高性能分析ツールのソフトウェア・パッケージです。WITTENSTEIN alphaの減速機技術における高度な専門知識とインテリジェントなアルゴリズムの組み合わせにより、幅広い相乗効果が実現します。この解析ツールは、機械内のさまざまな箇所を同時に監視し、各種機械用途に使用できます。これにより、機械加工プロセスやコンポーネントにおけるさらに複雑な異常を早期に認識することが可能になります。機械のダウンタイムを事前に予測できるため、高額な故障コストが回避できます。



FAST LANE: 実績ある製品一すぐに入手可能

FAST LANEプログラムによって、あなたは常に一歩リードできます

FAST LANEは迅速な対応と世界中で利用可能なことから、不確実な時代でも最適なプロジェクトの計画を可能にします。

お客様のアプリケーション領域のために、実績ある信頼性と品質を誇る幅広いポートフォリオをご活用ください。



FAST LANEをご利用いただく3つの方法

- 製品の選択や見積の請求には設定ツール をご使用ください。
- 製品一覧からご選択ください。お問い合わせフォームによって、見積をお問い合わせいただけます。
- 営業担当者までご連絡ください。

当社の約束



安定した短納期

注文～納品までのスピードが上がることで、高い対応性・効率性を実現します。これによってお客様の納期も短縮されます。



実績ある製品

FAST LANE製品プログラムでは最高の品質を誇る実績ある製品を取り揃えています。迅速かつ長期的にご利用いただけます。



確実な納期

困難な市場局面においても安定したサプライチェーン。効率的で無駄のない在庫レベルに貢献します。



幅広いポートフォリオ

FAST LANE対象製品は順次拡張予定です。これによって大半のアプリケーション と軸に対応可能です。

すべてのメリットが一覧表示

迅速かつ確実に入手できることで、余剰在庫や在庫調整の手間を最小限に抑えます。

試作機の迅速な入手性に、効率よく機械の設計計画を立てることができます。





迅速かつ安定した供給を加味して開発を進めていただけます。

FAST LANE製品の入手スピードの速さに、在庫レベルを下げるすることができます。



FAST LANE製品の選定をサポートします

当社のFAST LANE製品

製品タイプ	サイズ	特性	減速比	出力軸	クランプハブ	バックラッシュ
CP 	005	S 標準	i=5 i=10	1 キー付軸	B (11 mm)	1 標準
	015				C (14 mm)	
	025				E (19 mm)	
NP 	005	S 標準	i=5 i=10	0 ストレート軸 1 キー付軸	A (9 mm)	1 標準
	015				B (11 mm)	
					A (9 mm)	
					B (11 mm)	
					C (14 mm)	
					D (16 mm)	
	025				E (19 mm)	
					C (14 mm)	
					D (16 mm)	
					E (19 mm)	
					G (24 mm)	
SP+ 	075	S 標準	i=5 i=7 i=10	0 ストレート軸 1 キー付軸	E (19 mm)	0 精密
	100				G (24 mm)	
					G (24 mm)	1 標準
					K (38 mm)	
140	K (38 mm)					
TP+ 	010	S 標準	i=7 i=10	0 フランジ	E (19 mm)	0 精密
	025				G (24 mm)	
					G (24 mm)	1 標準
					K (38 mm)	
050	K (38 mm)					

FAST LANEは注文コードに基づき、以下の種類のみで利用可能です。
 減速機バージョン: M = モータ装着済み
 減速機モデル: F = 標準
 モータ取り付け: S = クランプハブ



各開発・選定段階に応じたサポート

WITTENSTEIN alpha のサービス コンセプトにより、当社はカスタマー サポートの分野においても新しい基準を打ち立てようとしています。

設計段階



当社では、どのような要件にも最適なサイジング手段を提供しています。CAD データを簡単にダウンロードできるほか、ドライブトレインの迅速かつ容易な計算や正確なサイジングも可能です。

導入



当社のサービス エキスパートが複雑な機械システムの取り付けと立ち上げをサポートし、プラントの可用性を最大限まで高めることを保証します。

保守



WITTENSTEIN alpha は、最高の品質と精度を誇る迅速な修理を保証します。さらに、各種測定、材質分析、および諸条件の監視点検に関する情報をお客様にお知らせします。

コンサルティング

- ・ ご訪問の上、個別対応
- ・ 卓越した装置計算と駆動装置のサイジング

エンジニアリング

カタログの減速機:

- ・ 高度なソフトウェア ツールにより、ドライブトレインの正確な計算、シミュレーション、および分析を実施します。
- ・ 生産性の最適化

特殊減速機:

- ・ カスタマイズされた減速機の開発と製造
- ・ 歯車の設計と開発
- ・ お問い合わせ先: sosales@wittenstein.jp



CAD POINT
YOUR SMART CATALOG



cymex® select
BEST SOLUTION WITHIN SECONDS



cymex® 5
CALCULATE ON THE BEST

speedline® の提供

電話: +49 7931 493-10444

- ・ 標準製品シリーズであれば 24 時間または 48 時間以内に工場から出荷*
- ・ 短納期の注文にも迅速に対応
(日本国内へは、空輸時間が追加されます)

お客様の工場での取り付け

- ・ プロフェッショナルによる取り付け
- ・ 最適なシステム統合
- ・ 駆動装置の動作説明

操作説明書および取付説明書

- ・ 製品の使用方法の詳細な説明
- ・ 取り付けおよびモータ据付要領ビデオ

* 部品の在庫状況によっては、納期に変動が生じることがあります。



WITTENSTEIN Service Portal
One gate. All support.

WITTENSTEINサービスポータル

- ・ 製品情報への即時アクセス
- ・ 迅速な組付けと試運転のチュートリアルビデオ

ピックアップ & リターン サービス

- ・ ダウンタイムの最小化
- ・ プロのロジスティクス組織
- ・ 輸送リスクの低減

24 時間サービス ホットライン

電話: +49 7931 493-12900

メンテナンスと点検

- ・ 使用条件と予想寿命に関する文書
- ・ お客様に個別のメンテナンス スケジュール

修理

- ・ 標準状態への修理
- ・ 緊急を要する状況への即時対応

cymex® 統計分析

- ・ 現場での体系的なデータ収集
- ・ 信頼性の計算 (MTBF)



WITTENSTEIN Service Portal
One gate. All support.

WITTENSTEIN サービスポータル

- ・ 交換製品の迅速な処理
- ・ 専門性に優れた、国別カスタマーサービス
- ・ オーダーメイドメンテナンスサービス

装置更新サポート

- ・ プロフェッショナルな修理
- ・ 既存のソリューションとの信頼性の高い互換性テスト



alpha

ヴィッテンシュタイン株式会社 sales@wittenstein.jp
〒105-0012
東京都港区芝大門2-6-6
Tel : +81 3 6680 2835

内容は変更される場合があります。 Company & Portfolio

WITTENSTEIN alpha — インテリジェント 駆動システム

www.wittenstein.jp

駆動技術の世界 – カタログは、お問い合わせいただくか、
www.wittenstein.jp からオンラインで入手できます。



alpha Premium Line. 比類なき出力密度を提供する独自のソリューション



alpha Advanced Line. 複雑な装置における、最大限の出力密度および卓越した位置決め精度を実現します。



alpha Basic Line & alpha Value Line. 幅広い装置に適した、信頼性、柔軟性、および経済性に優れたソリューションです。



alpha Linear Systems. あらゆる要件を満たす、高精度で動的なシステム ソリューションです。



alpha Mechatronic Systems. エネルギー効率と柔軟性に優れた、汎用のメカトロニクス駆動システムです。



alpha Accessories. 減速機や回転型サーボアクチュエータに最適なアクセサリ

会社概要
製品
サービス

WITTENSTEIN alpha Company & Portfolio

