

WITTENSTEIN alpha Unternehmen & Portfolio

Unternehmensinformationen,
Produkte und Dienstleistungen
von WITTENSTEIN alpha



CAD POINT
YOUR SMART CATALOG



cymex® select
BEST SOLUTION WITHIN SECONDS



cymex® 5
CALCULATE ON THE BEST



WITTENSTEIN Service Portal
ONE GATE. ALL SUPPORT.

IHRE WELT IST UNSER ANTRIEB. SEIT ÜBER 40 JAHREN.



SP



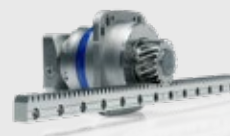
LP



Linearsys-
teme



TPM+



High Performance
Linearsystem



alpha Value Line

1983

1994

1996

1999

2002

2004

2006

2007

2011

2013

2015

TP



Auslegungssoftware
cymex®



XP+ / TP+ / SP+ / LP+



TPK+ / SPK+ /
HG+ / SK+ / TK+



HDV
Hygienic Design



PERFORMANCE

Sie wollen

Leistung auf den Punkt:

Hohes Drehmoment, enorme Präzision und große Leistungsdichte – für unsere Produkte und Systeme das Maß aller Dinge.

ZUKUNFTS-SICHERHEIT

Wir leben Prozesse:

Nur, wer die Abläufe und Anforderungen auf Kundenseite bis ins Detail versteht, kann Lösungen entwickeln, die kurz- und langfristig Mehrwert bieten.

SKALIERBARKEIT

Sie machen keine Kompromisse:

Egal für welchen Leistungsbereich – wir bieten Ihnen eine Lösung, die mitwächst.



WITTENSTEIN

alpha

Heute zu wissen, was morgen gebraucht wird, ist gut. Es praktisch anzuwenden, ist noch besser. Wir entwickeln Technik, die Zukunft schafft – **ENGINEERING FUTURE SOLUTIONS.**

WIRTSCHAFTLICHKEIT

Wir lieben es „lean“:

Wir bieten Produkte und Systeme, die energieeffizient ausgelegt sind und sich platzsparend in den Maschinen einbauen lassen.

VERFÜGBARKEIT

Sie brauchen Verlässlichkeit:

Wir haben das breiteste Produktspektrum auf dem Markt und können Ihre Anwendung „just in time“ realisieren.

KONNEKTIVITÄT

Wir denken in Schnittstellen:

All unsere Systeme ermöglichen die Integration in unterschiedlichste Peripherien.



DP+ für Delta Roboter



INIRA®



alpha Linear Systems



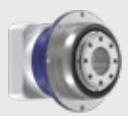
alpha Basic Line



cynapse®



cymex® select



NTP

2016

2017

2018

2019

2022

2023

cymex® 5

SIZING ASSISTANT

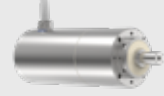
V-Drive Familie

premo®

CAD POINT

WITTENSTEIN Service Portal

axenia value



WITTENSTEIN alpha...

... weltweit tätig

Mit unseren Tochtergesellschaften, Vertretungen und Produktionsstandorten sind wir weltweit tätig und direkt vor Ort der erste Ansprechpartner für unsere Kunden.



Ihren Ansprechpartner finden Sie unter:
alpha.wittenstein.de/standorte

... Know-how in allen Branchen

Unsere Lösungen können in hochpräzisen Achsen in Fertigungssystemen bis hin zu Verpackungsmaschinen, bei denen maximale Produktivität auf kleinstem Bauraum gefordert ist, zum Einsatz gebracht werden.

Eine Auswahl der Branchen finden Sie hier:

Werkzeugmaschinen	Verpackung	Automation, Robotik, Handling
Holzbearbeitung	Textil	Lineartechnik
Mess- und Prüftechnik	Druck	Engineering

WITTENSTEIN alpha...

... in der Anwendung

Bei aller Leidenschaft für Technik und Innovation – an erster Stelle steht für uns der Erfolg unserer Kunden. Mit unseren Produkten und Dienstleistungen wollen wir Ihnen einen Wettbewerbsvorteil verschaffen – durch gleichbleibend hohe Qualität, permanente Verfügbarkeit und den besten weltweiten Service.

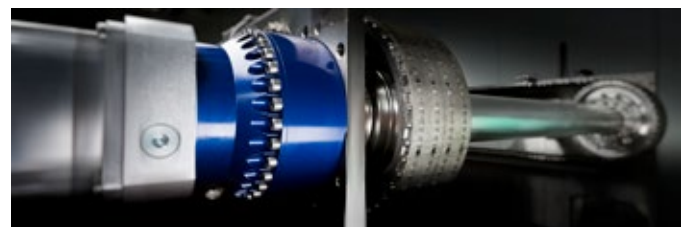
Antriebe, Steuerungen und Regelungen von WITTENSTEIN alpha sind Ausdruck von Erfindergeist, Technologieführerschaft und Applikationskompetenz.

Unser Anspruch sind innovative und zukunftsichere Lösungen für unsere Kunden. Unsere Produkte bilden die Basis. Von der Vision über konkrete Ideen bis hin zu den Produkten entwickeln wir gemeinsam mit Ihnen Ihre hochpräzise Antriebslösung.



Eine Auswahl unserer Kundenapplikationen finden Sie auf unserer Website:

alpha.wittenstein.de/de-de/leistungen/anwendungen/



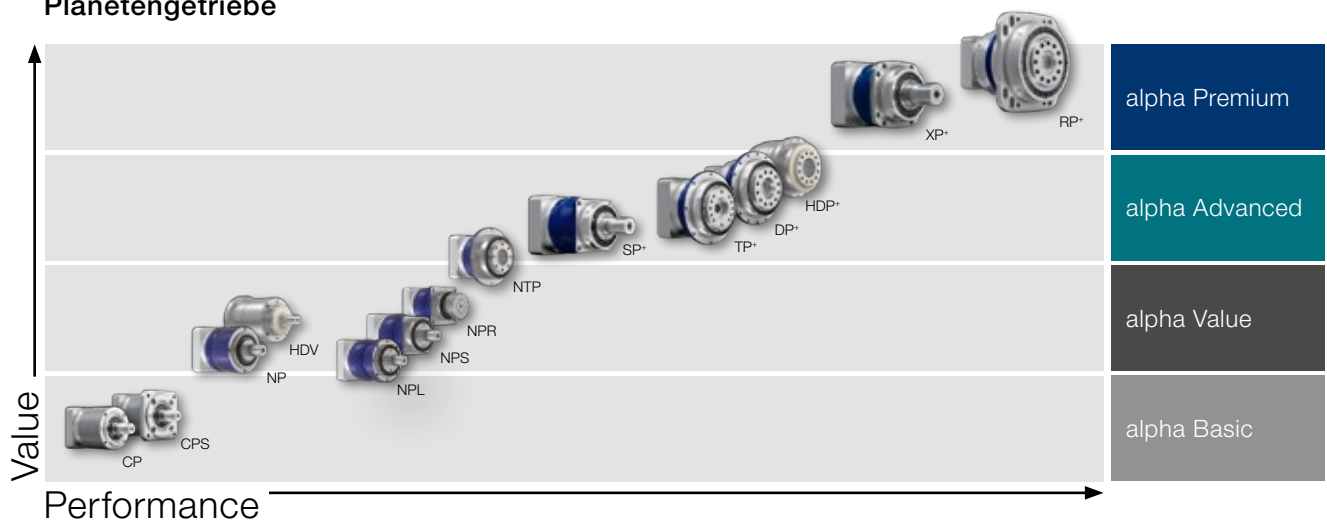
WITTENSTEIN alpha in allen Achsen

Komplette Antriebslösungen aus einer Hand

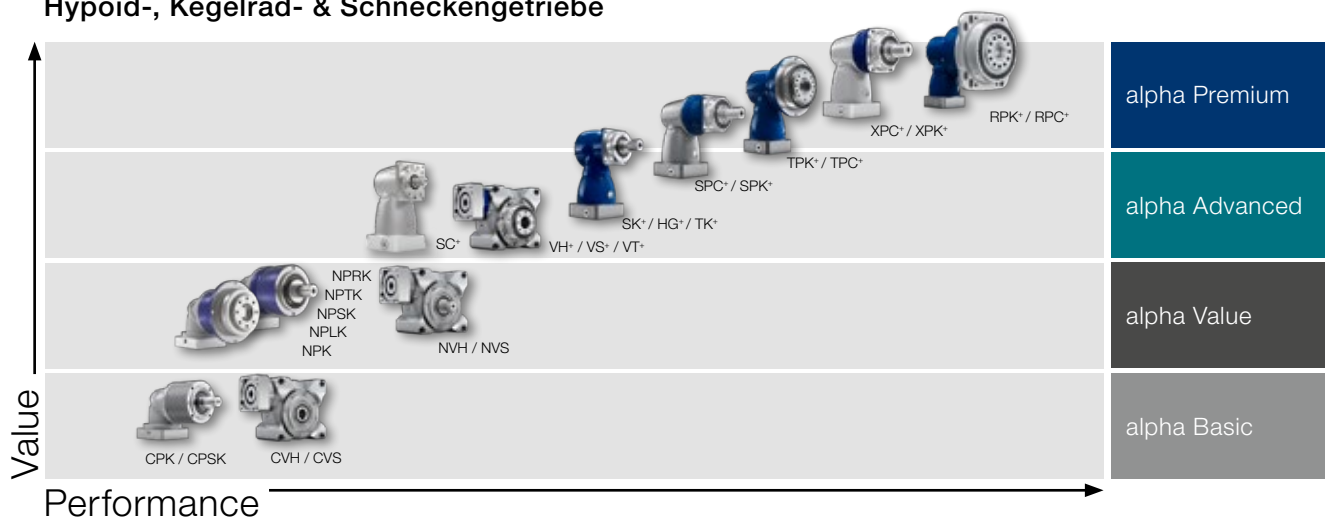
Wir bieten für nahezu alle Anwendungsbereiche die passenden Lösungen. Unser Produktportfolio umfasst neben Getrieben ein breites Spektrum an Antriebslösungen mit Linearsystemen und Servoaktuatoren. Genau darauf abgestimmtes Zubehör, wie Kupplungen und Schrumpfscheiben, komplettiert das Produktportfolio.

Hier erhalten Sie einen schnellen Überblick über unser Produktportfolio für die verschiedensten Anforderungen und Applikationen:

Planetengetriebe

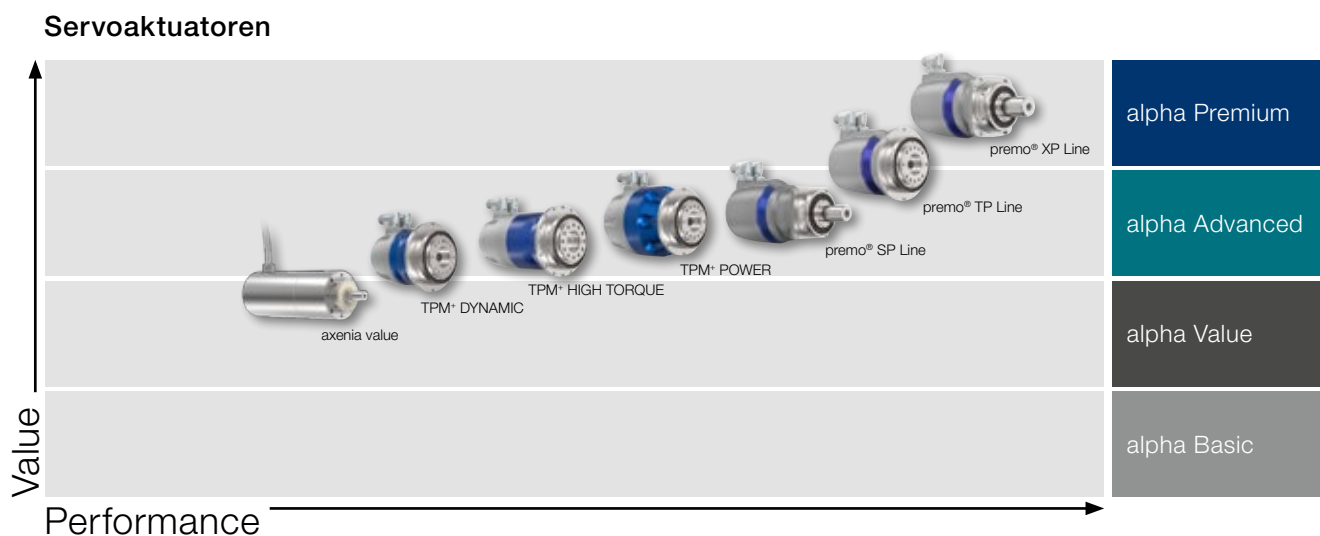
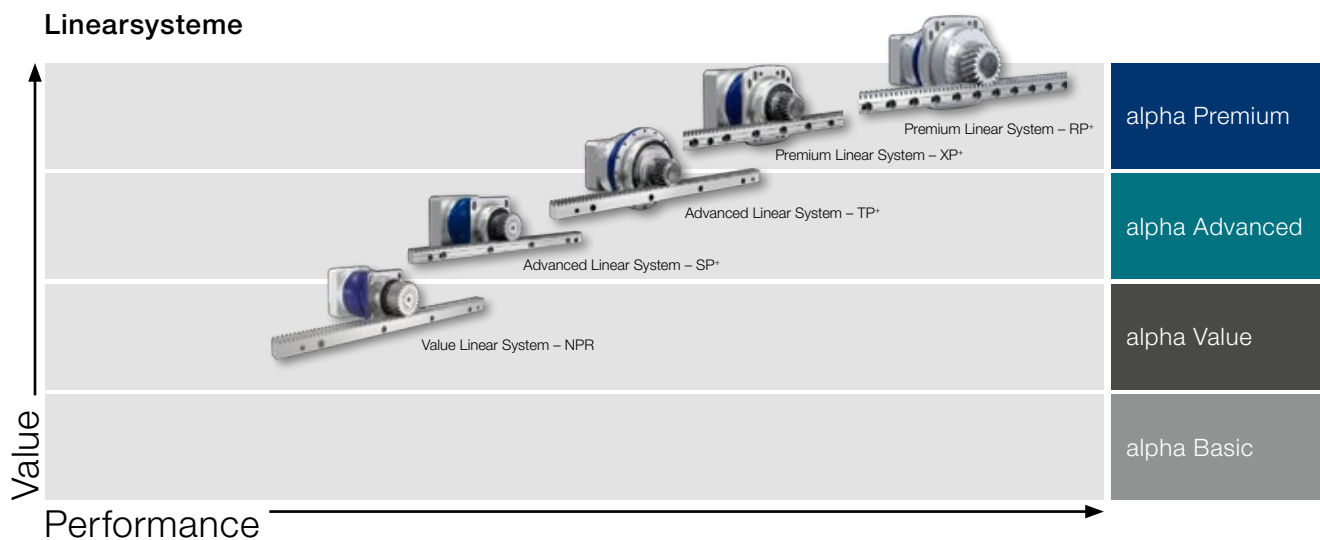


Hypoid-, Kegelrad- & Schneckengetriebe



Die WITTENSTEIN alpha Produktsegmente:

Unsere Produkte werden hinsichtlich „Performance“ und „Value“ in die Segmente Basic, Value, Advanced und Premium eingeteilt. Damit möchten wir es unseren Kunden noch einfacher machen, für jede spezifische Anwendung die passende Lösung aus unserem umfangreichen Portfolio zu finden.



WITTENSTEIN alpha Engineering Tools – mehrere Wege zum Ziel

Unser Softwareportfolio führt Sie zur optimalen Antriebsauswahl

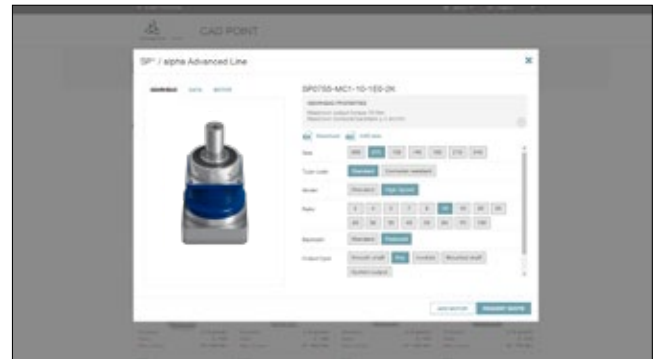
Maßblätter und CAD-Daten können Sie komfortabel herunterladen, das passende Getriebe schnell und einfach auswählen oder komplexe Kinematikabläufe präzise bis ins Detail auslegen – unsere Softwarelösungen führen auf unterschiedlichen Wegen zu einer optimalen und zuverlässigen Antriebsauswahl in allen Achsen.



CAD POINT – Your smart catalog

- Leistungsdaten, Maßblätter und CAD-Daten zu allen Getrieben
- online verfügbar, ohne Login
- übersichtliche Dokumentation der Auswahl

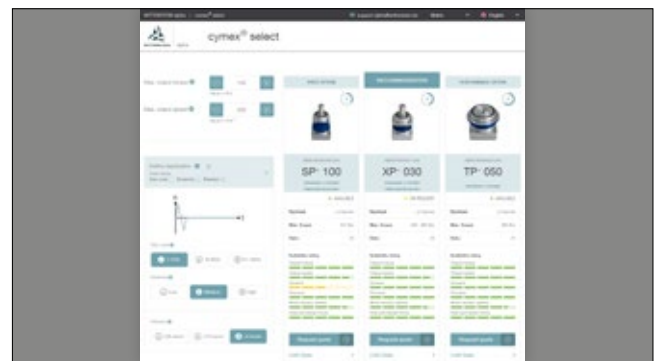
www.wittenstein-cad-point.de



cymex® select – Best solution within seconds

- Effiziente und individualisierbare Produktauswahl in Sekunden
- Top drei Produktempfehlungen für Ihre Anforderungen
- Online verfügbar, ohne Login
- Schnelle und direkte Angebotsanfrage möglich

cymex-select.wittenstein-group.com



cymex® 5 – Calculate on the Best

- detaillierte Berechnung kompletter Antriebsstränge
- exakte Nachbildung der Bewegungs- und Lastgrößen
- Software als Download für anspruchsvolle Auslegungen

www.wittenstein-cymex.de





Spielarme Planetengetriebe

Unsere spielarmen Planetengetriebe sind für die verschiedensten Anforderungen konzipiert und dadurch immer die richtige Wahl:

So stehen die Getriebe der alpha Premium und alpha Advanced Line für höchste Verdrehsteifigkeit und Positioniergenauigkeit. Die Getriebe der alpha Value und alpha Basic Line punkten mit einer enormen Wirtschaftlichkeit und Flexibilität.

SP+ / SP+ HIGH SPEED alpha Advanced Line

- Übersetzung 3-100
- Max. Verdrehspiel $\leq 1-4$ arcmin
- Max. Drehmoment 48-5700 Nm
- Weitere Ausprägungen:
Flansch mit Langlöchern, ATEX, Lebensmitteltaugliche Schmierung, Korrosionsbeständig, Massenträgheitsoptimiert
- Form des Abtriebs:
Welle glatt, Welle mit Passfeder, Zahnwelle (DIN 5480), Aufsteckwelle
- Systemlösungen:
Linearsystem (Ritzel / Zahnstange), Servoaktuator

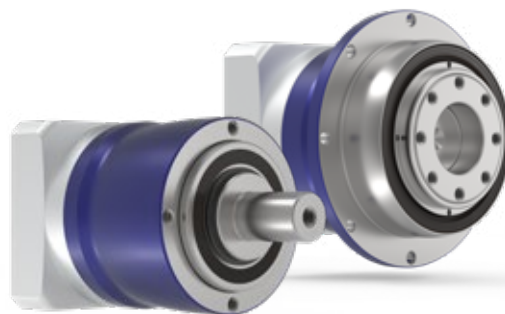
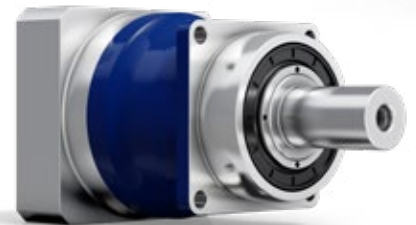
NP / NPL / NPS / NPT / NPR / NTP alpha Value Line

- Übersetzung 3-100
- Max. Verdrehspiel ≤ 5 arcmin
- Max. Drehmoment 18-800 Nm
- Weitere Ausprägungen:
Flansch mit Langlöchern, Lebensmitteltaugliche Schmierung
- Form des Abtriebs:
Welle glatt, Welle mit Passfeder, Zahnwelle (DIN 5480), Flansch
- Systemlösungen:
Linearsystem (Ritzel / Zahnstange)

CP / CPS

alpha Basic Line

- Übersetzung 3-100
- Max. Verdrehspiel ≤ 12 arcmin
- Max. Drehmoment 17-800 Nm
- Weitere Ausprägungen:
Lebensmitteltaugliche Schmierung
- Form des Abtriebs:
Welle glatt, Welle mit Passfeder





TP+ / TP+ HIGH TORQUE alpha Advanced Line

- Übersetzung 4-302,5
- Max. Verdrehspiel $\leq 1-3$ arcmin
- Max. Drehmoment 43-40000 Nm
- Weitere Ausprägungen:
Lebensmitteltaugliche Schmierung,
Korrosionsbeständig,
Massenträgheitsoptimiert
- Form des Abtriebs:
Flansch, Systemabtrieb
- Systemlösungen:
Linearsystem (Ritzel / Zahnstange),
Servoaktuator



XP+ alpha Premium Line

- Übersetzung 3-100
- Max. Verdrehspiel $\leq 1-3$ arcmin
- Max. Drehmoment 56-3840 Nm
- Weitere Ausprägungen:
Flansch mit Langlöchern,
Lebensmitteltaugliche Schmierung,
Massenträgheitsoptimiert
- Form des Abtriebs:
Welle glatt, Welle mit Passfeder,
Zahnwelle (DIN 5480), Aufsteck-
welle, Systemabtrieb
- Systemlösungen:
Linearsystem (Ritzel /
Zahnstange), Servoaktuator



RP+ alpha Premium Line

- Übersetzung 4-220
- Max. Verdrehspiel $\leq 1-3$ arcmin
- Max. Drehmoment 352-10450 Nm
- Weitere Ausprägungen:
Flansch mit Langlöchern,
Lebensmitteltaugliche Schmierung,
Massenträgheitsoptimiert
- Form des Abtriebs:
Flansch, Systemabtrieb
- Systemlösungen:
Linearsystem (Ritzel / Zahnstange),
Servoaktuator

Planetengetriebe von WITTENSTEIN alpha überzeugen durch:

- Höchste Qualität und Zuverlässigkeit
- Hohe Laufruhe
- Hohe Präzision und Gleichlaufgüte
- Einfachen Motoranbau
- Beliebige Einbaulagen
- Einsatz im Zyklus- und Dauerbetrieb
- Höchste Leistungsdichte
- Lange Lebensdauer
- Lebensdauerschmierung
- Flexible Abtriebsschnittstellen

Spielarme Hypoidgetriebe

Unsere Hypoidgetriebe zeichnen sich vor allem durch eine gesteigerte Drehmomentdichte sowie erhöhter Laufruhe aus. Auf kleinstem Bauraum stehen die spielarmen Hypoidgetriebe der alpha Premium und alpha Advanced Line mit verschiedenen Abtriebsformen und Leistungsklassen zur Verfügung und sind somit der "perfect match" für Ihre Anwendung.



HG⁺ alpha Advanced Line

- Übersetzung 3-100
- Max. Verdrehspiel ≤ 4 arcmin
- Max. Drehmoment 20-768 Nm
- Weitere Ausprägungen:
ATEX, Lebensmitteltaugliche
Schmierung, Korrosionsbeständig
- Form des Abtriebs:
Hohlwellenschnittstelle, Abtrieb
beidseitig



SK⁺ / SPK⁺ alpha Advanced Line

- Übersetzung 3-10000
- Max. Verdrehspiel $\leq 2-4$ arcmin
- Max. Drehmoment 20-5700 Nm
- Weitere Ausprägungen:
ATEX, Lebensmitteltaugliche
Schmierung, Korrosionsbeständig
- Form des Abtriebs:
Welle glatt, Welle mit Passfeder,
Zahnwelle (DIN 5480), Aufsteckwelle,
Abtrieb beidseitig
- Systemlösungen:
Linearsystem (Ritzel / Zahnstange)



TK+ / TPK+ / TPK+ HIGH TORQUE alpha Advanced Line

- Übersetzung 3-10000
- Max. Verdrehspiel $\leq 1,3-4$ arcmin
- Max. Drehmoment 20-10450 Nm
- Weitere Ausprägungen:
ATEX, Lebensmitteltaugliche
Schmierung, Korrosionsbeständig
- Form des Abtriebs:
Flanschhohlwelle, Flansch,
Systemabtrieb, Abtrieb beidseitig
- Systemlösungen:
Linearsystem (Ritzel / Zahnstange)



XPK+ / RPK+ alpha Premium Line

- Übersetzung 12-5500
- Max. Verdrehspiel $\leq 1,3-4$ arcmin
- Max. Drehmoment 40-10450 Nm
- Weitere Ausprägungen:
Flansch mit Langlöchern,
Lebensmitteltaugliche Schmierung
- Form des Abtriebs:
Welle glatt, Welle mit Passfeder,
Zahnwelle (DIN 5480), Aufsteckwelle,
Flansch, Systemabtrieb
- Systemlösungen:
Linearsystem (Ritzel / Zahnstange)

Hypoidgetriebe von WITTENSTEIN alpha überzeugen durch:

- | | |
|--|---|
| • Höchste Qualität und Zuverlässigkeit | • Vielfältige Abtriebsformen, auch rückwärtig |
| • Erhöhte Laufruhe | • Höchste Leistung auf geringstem Bauraum |
| • Gesteigerte Drehmomentdichte | • Lange Lebensdauer |
| • Hohe Übersetzungsvielfalt | • Lebensdauerschmierung |

Spielarme Kegelrad- und Schneckengetriebe

Wenn niedrige Übersetzungen und hohe Nenndrehzahlen und -momente gefordert sind, sind unsere spielarmen Kegelradgetriebe die passende Wahl. Zusammen mit den Servo-Schneckengetrieben, die sich unter anderem durch höchste Leistungsdichte auf kleinstem Bauraum auszeichnen, bieten wir ein umfangreiches Portfolio für verschiedenste Anforderungen.

CVH / CVS

alpha Basic Line

- Übersetzung 7-40
- Max. Verdrehspiel ≤ 15 arcmin
- Max. Drehmoment 68-301 Nm
- Weitere Ausprägungen: Lebensmitteltaugliche Schmierung
- Form des Abtriebs: Welle glatt, Welle mit Passfeder, Hohlwellenschnittstelle, Hohlwelle genutet, Abtrieb beidseitig

CPK / CPSK

alpha Basic Line

- Übersetzung 3-100
- Max. Verdrehspiel $\leq 13-15$ arcmin
- Max. Drehmoment 14-700 Nm
- Weitere Ausprägungen: Lebensmitteltaugliche Schmierung
- Form des Abtriebs: Welle glatt, Welle mit Passfeder

NPK / NPLK / NPSK / NPTK / NPRK

alpha Value Line

- Übersetzung 3-100
- Max. Verdrehspiel ≤ 11 arcmin
- Max. Drehmoment 14-700 Nm
- Weitere Ausprägungen: Flansch mit Langlöchern, Lebensmitteltaugliche Schmierung
- Form des Abtriebs: Welle glatt, Welle mit Passfeder, Zahnwelle (DIN 5480), Flansch
- Systemlösungen: Linearsystem (Ritzel / Zahnstange)

NVH / NVS

alpha Value Line

- Übersetzung 4-400
- Max. Verdrehspiel ≤ 6 arcmin
- Max. Drehmoment 74-365 Nm
- Weitere Ausprägungen: Lebensmitteltaugliche Schmierung, Korrosionsbeständig
- Form des Abtriebs: Welle glatt, Welle mit Passfeder, Hohlwellenschnittstelle, Hohlwelle genutet, Abtrieb beidseitig
- Systemlösungen: Linearsystem (Ritzel / Zahnstange)



Performance ►



VH+ / VS+ / VT+ alpha Advanced Line

- Übersetzung 4-400
- Max. Verdrehspiel $\leq 2-3$ arcmin
- Max. Drehmoment 74-1505 Nm
- Weitere Ausprägungen:
Lebensmitteltaugliche
Schmierung, Korrosionsbeständig
- Form des Abtriebs:
Welle glatt, Welle mit Passfeder,
Zahnwelle (DIN 5480), Hohlwellen-
schnittstelle, Hohlwelle genutet,
Flanschhohlwelle, Abtrieb beidseitig
- Systemlösungen:
Linearsystem (Ritzel / Zahnstange)



SC+ / SPC+ / TPC+ alpha Advanced Line

- Übersetzung 1-20
- Max. Verdrehspiel $\leq 2-4$ arcmin
- Max. Drehmoment
12-2560 Nm
- Weitere Ausprägungen:
Lebensmitteltaugliche
Schmierung
- Form des Abtriebs:
Welle glatt, Welle mit Passfeder,
Zahnwelle (DIN 5480), Aufsteckwelle,
Flansch, Systemabtrieb
- Systemlösungen:
Linearsystem (Ritzel / Zahnstange)



XPC+ / RPC+ alpha Premium Line

- Übersetzung 4-55
- Max. Verdrehspiel $\leq 1,3-4$ arcmin
- Max. Drehmoment 48-7535 Nm
- Weitere Ausprägungen:
Flansch mit Langlöchern,
Lebensmitteltaugliche Schmierung
- Form des Abtriebs:
Welle glatt, Welle mit Passfeder,
Zahnwelle (DIN 5480), Aufsteck-
welle, Flansch, Systemabtrieb
- Systemlösungen:
Linearsystem (Ritzel / Zahnstange)

Kegelrad- und Schneckengetriebe von WITTENSTEIN alpha überzeugen durch:

- Höchste Qualität und Zuverlässigkeit
- Niedrige Übersetzungen bei hohen Nenndrehzahlen und -momenten
- Hohe Überlastfähigkeit
- Höchste Leistungsdichte auf kleinstem Bauraum
- Vielfältige Abtriebsformen
- Einsatz im Zyklus- und Dauerbetrieb

Servoaktuatoren

Unsere Servoaktuatoren sind die perfekte Verschmelzung unserer spielarmen Getriebe und Servomotoren zu einer flexibel einsetzbaren Einheit. Dabei trifft höchste Leistungsdichte auf funktionelles Design. Ein geringes Trägheitsmoment des Servoaktuators und die hohe Steifigkeit im Antriebsstrang ermöglichen höchste Präzision und Dynamik und dadurch ein entscheidendes Mehr an Produktivität.



TPM+ DYNAMIC alpha Advanced Line

- Übersetzung 16-91
- Max. Verdrehspiel $\leq 1-3$ arcmin
- Max. Drehmoment 30-1300 Nm
- Weitere Ausprägungen:
Lebensmitteltaugliche Schmierung,
Korrosionsbeständig
- Form des Abtriebs:
Flansch, Systemabtrieb
- Systemlösungen:
Linearsystem (Ritzel / Zahnstange)



TPM+ HIGH TORQUE alpha Advanced Line

- Übersetzung 22-220
- Max. Verdrehspiel ≤ 1 arcmin
- Max. Drehmoment 230-3100 Nm
- Weitere Ausprägungen:
Lebensmitteltaugliche Schmierung,
Korrosionsbeständig
- Form des Abtriebs:
Flansch, Systemabtrieb
- Systemlösungen:
Linearsystem (Ritzel / Zahnstange)



TPM+ POWER alpha Advanced Line

- Übersetzung 4-100
- Max. Verdrehspiel $\leq 1-3$ arcmin
- Max. Drehmoment 15-1600 Nm
- Weitere Ausprägungen:
Lebensmitteltaugliche Schmierung,
Korrosionsbeständig
- Form des Abtriebs:
Flansch, Systemabtrieb
- Systemlösungen:
Linearsystem (Ritzel / Zahnstange)



Performance





premo® SP Line alpha Advanced Line

- Übersetzung 16-100
- Max. Verdrehspiel $\leq 3-5$ arcmin
- Max. Drehmoment 32-315 Nm
- Weitere Ausprägungen:
Lebensmitteltaugliche Schmierung
- Form des Abtriebs:
Welle glatt, Welle mit Passfeder,
Zahnwelle (DIN 5480)
- Systemlösungen:
Linearsystem (Ritzel / Zahnstange)



premo® TP Line alpha Advanced Line

- Übersetzung 16-100
- Max. Verdrehspiel $\leq 1-3$ arcmin
- Max. Drehmoment 35-380 Nm
- Weitere Ausprägungen:
Lebensmitteltaugliche Schmierung
- Form des Abtriebs:
Flansch, Systemabtrieb
- Systemlösungen:
Linearsystem (Ritzel / Zahnstange)



premo® XP Line alpha Premium Line

- Übersetzung 16-100
- Max. Verdrehspiel $\leq 2-4$ arcmin
- Max. Drehmoment 35-450 Nm
- Weitere Ausprägungen:
Flansch mit Langlöchern, Lebens-
mitteltaugliche Schmierung
- Form des Abtriebs:
Welle glatt, Welle mit Passfeder,
Zahnwelle (DIN 5480),
Systemabtrieb
- Systemlösungen:
Linearsystem (Ritzel / Zahnstange)

Servoaktuatoren von WITTENSTEIN alpha überzeugen durch:

- Perfekte Kombination aus
Getriebe und Servomotor
- Flexibel einsetzbare
Einheit
- Höchste Leistungsdichte
- Funktionelles Design
- Geringes
Trägheitsmoment
- Hohe Steifigkeit
- Höchste Präzision und
Dynamik

Systemlösungen

Die ganze Vielfalt der Linearsysteme

Unser besonderes Know-how liegt nicht nur in der Kopplung von Getriebe, Motor, Ritzel und Zahnstange sondern in der überzeugenden Systemlösung.

Für unsere Linearsysteme stehen neben den Standard-Planetengetrieben auch die jeweiligen Servowinkel- und Servoschneckengetriebe zur Verfügung. Das Portfolio wird durch die integrierten Servoaktuatoren TPM⁺, RPM⁺ und premo[®] abgerundet. Unsere Vorzugslinearsysteme setzen sich immer aus der idealen Kombination aus Getriebe, Ritzel, Zahnstange und Schmiersystem zusammen. Die Systeme sind hinsichtlich Auslastungsgrad der Ein-

zelkomponenten, Vorschubkraft, Vorschubgeschwindigkeit und Steifigkeit optimiert.

Profitieren Sie dabei von einer Höchstleistung auf ganzer Linie:

- Maximum an Präzision
- Höchste Dynamik
- Optimale Steifigkeit
- Maximale Lebensdauer



Advanced Linear System – TP⁺

- Abgestimmt auf lineare Anwendungen mit mittleren bis hohen Ansprüchen an Laufruhe, Positioniergenauigkeit und Vorschubkraft
- Verfügbar mit der innovativen Zahnstangenmontage INIRA[®]



Advanced Linear System – SP⁺

- Abgestimmt auf lineare Anwendungen mit mittleren bis hohen Ansprüchen an Laufruhe, Positioniergenauigkeit und Vorschubkraft
- Verfügbar mit der innovativen Zahnstangenmontage INIRA[®]



Value Linear System – NPR

Abgestimmt auf lineare Anwendungen mit vergleichsweise geringen Ansprüchen an Laufruhe, Positioniergenauigkeit und Vorschubkraft



Performance ►



Premium Linear System – RP+

- Abgestimmt auf lineare Anwendungen mit hohen bis sehr hohen Ansprüchen an Laufruhe, Positioniergenauigkeit und Vorschubkraft
- Verfügbar mit der innovativen Zahnstangenmontage INIRA®



Premium Linear System – XP+

- Abgestimmt auf lineare Anwendungen mit hohen bis sehr hohen Ansprüchen an Laufruhe, Positioniergenauigkeit und Vorschubkraft
- Verfügbar mit der innovativen Zahnstangenmontage INIRA®

INIRA®: die Revolution in der Zahnstangenmontage
Erfahren Sie alles über INIRA® unter:
www.wittenstein-alpha.de/INIRA

Systemlösungen von WITTENSTEIN alpha überzeugen durch:

- Perfekt aufeinander abgestimmte Komponenten
- Höchster Wirkungsgrad und maximale Leistungsdichte
- Hohe lineare Gesamtsteifigkeit für noch mehr Dynamik und Präzision
- Einfache Montage und maximale Integration in den Antriebsstrang
- Verfügbar in unterschiedlichen Baugrößen, Leistungsklassen und Segmenten

Anwendungsspezifische Lösungen

Für jede Anforderung die richtige Lösung

Unterschiedliche Kundenanforderungen stellen immer größere Herausforderungen an Delta-Roboter und erfordern eine stetige Weiterentwicklung der Antriebe. Seit mehr als zehn Jahren entwickelt und fertigt WITTENSTEIN alpha Getriebe- und Servoaktuator-Lösungen für Delta-Roboter, die so individuell sind wie die Anwendungen unserer Kunden. Mit einzigartiger Engineering-Erfahrung, anerkannter Methoden- und Software-Kompetenz sowie einem Hochleistungs-Produktportfolio bieten wir unseren Kunden die Sicherheit einer technisch und wirtschaftlich optimalen Antriebsauslegung für hochdynamische und mehrdimensionale Bewegungsprofile.



DP+



**DP+ korrosionsbeständig
lackiert**



**DP+ korrosionsbeständig
unlackiert**



premo® TP Line



Weitere Informationen erhalten Sie unter:
www.wittenstein.de/delta-roboter

Hygienisch sicher antreiben

Unsere Produkte im Hygienic Design sind speziell für außergewöhnliche Einsatzgebiete in der Lebensmittelverarbeitung entwickelt. Sie sind aus hochbeständigem Edelstahl gefertigt und für die Reinigung mit aggressiven Reinigungs- und Desinfektionsmitteln bestens geeignet.

Die direkte Prozessintegration ermöglicht neue konstruktive Freiheiten und ein offenes Maschinenkonzept ohne Einhausungen.

Das HDP+ ist unser Planetengetriebe mit Abtriebsflansch im Hygienic Design.



HDP+



HDV



axenia value



Weitere Informationen erhalten Sie unter:
www.wittenstein.de/hygiene-design

Anwendungsspezifische Lösungen von WITTENSTEIN alpha überzeugen durch:

- Ein geringes Verdrehspiel und hohe Verdrehsteifigkeit ermöglichen höchste Positioniergenauigkeit
- Hohe Zuverlässigkeit der Produkte vermeidet kostenintensive Maschinenstillstände
- Gleichbleibend hohe Leistung
- Neue konstruktive Freiheiten durch direkte Prozesseinbindung der Produkte im Hygienic Design



Zubehör

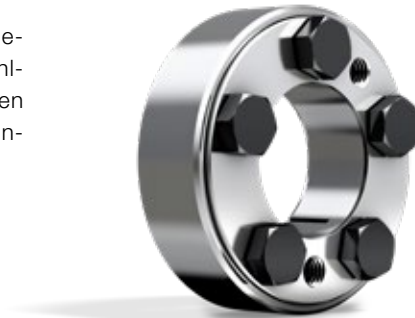
Neben Getrieben, Servoaktuatoren und Linear-systemen bieten wir unseren Kunden ein umfangreiches Portfolio an passendem Zubehör. In perfekter Abstimmung mit dem Getriebe erfüllt es die Erwartungen unserer Kunden.

Schrumpfscheiben

Schrumpfscheiben sind kraftschlüssige Welle-Nabe-Verbindungen. Zusammen mit unseren Hohlwellen- bzw. Aufsteckwellengetrieben zur direkten Montage an Lastwellen lassen sich Maschinenkonstruktionen auf engstem Bauraum realisieren.

Die Vorteile:

- Einfache Montage und Demontage
- Korrosionsbeständige Ausführung oder Edelstahlausführung
- Höchste Sicherheit bei der Übertragung der NOT-AUS-Momente

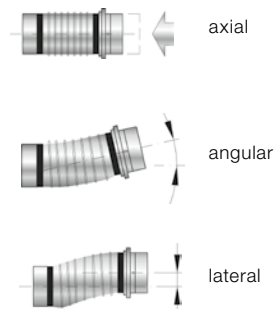


Kupplungen

Die innovativen Kupplungen, die in den verschiedenen Branchen der Antriebstechnik ihren Einsatz finden, sorgen für Effizienz und Prozesssicherheit in den Anwendungen.

Unsere Kupplungen verfügen über folgende Eigenschaften:

- Absolut spielfreie Drehmomentübertragung
- Wartungsfrei
- Lebensdauerfest
- Ausgleich von Wellenverlagerung (axial, angular, lateral)



Metallbalgkupplungen



Elastomerkupplungen

Sicherheitskupplungen



Individuelle Schulung ohne Grenzen

Alle gelieferten Produkte sind genau auf Ihre Anwendungsumgebung abgestimmt und sofort zu 100 % einsatzfähig.

Unsere Experten unterstützen Sie bei der Inbetriebnahme komplexer mechatronischer Systeme und sorgen für eine hohe Anlagenverfügbarkeit.



Produktschulung

Wer mehr weiß, kann mehr erreichen. Unser Fachwissen geben wir gerne an Sie weiter: Profitieren Sie von unserer langjährigen Erfahrung und lernen Sie mehr über das Produktportfolio von WITTENSTEIN alpha.

Inbetriebnahmeschulung

Wir bieten individuelle Schulungen für Ihre Systemanwendung der ausgewählten Linearachsen vor Ort und eine professionelle Installation.

Auslegungsschulung

Werden Sie zum Auslegungsexperten! Sie erhalten von uns auf Ihre Bedürfnisse ausgerichtete Schulungen für unsere Auslegungssoftware. Ob Einsteiger oder Experte, ob gelegentlicher oder regelmäßiger User – wir passen unsere Schulung Ihren Wünschen und Anforderungen an.

Serviceschulung

Voraussetzung für den Bezug von Ersatzteilen auf Stücklistenebene ist die Teilnahme an einer Serviceschulung. Wir bieten Ihnen Schulungen in unserem Haus oder bei Ihnen vor Ort. Zudem veranstalten wir in regelmäßigen Abständen Instandhaltertreffen, bei welchen den Teilnehmern in kleinen Gruppen in einem Mix aus Theorie und Praxis u. a. der sichere Umgang beim Anbau des Motors an das Getriebe sowie der selbstständige Austausch von Verschleißteilen und Getriebebaugruppen gezeigt werden.

Weltweit präsent. Persönlich betreut.

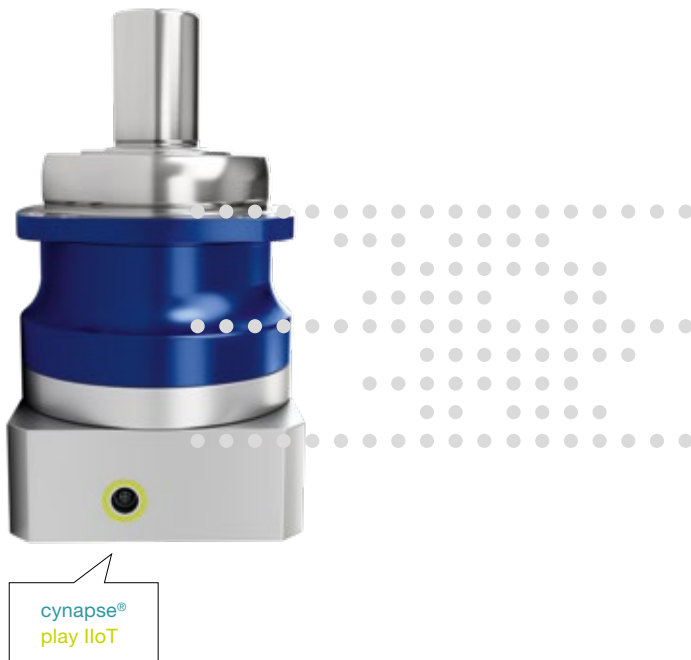
Ganz gleich, wo Sie uns brauchen:

Ein dichtes Vertriebs- und Servicenetz sorgt weltweit für schnelle Erreichbarkeit und kompetente Unterstützung.

24h-Servicehotline: +49 7931 493-12900

cynapse® – It's new. It's connective. The smart feature.

Cybertronische Antriebssysteme, die Informationen eigenständig erfassen und kommunizieren können, sind eine wesentliche Voraussetzung für IIoT. Als erster Komponentenhersteller bietet WITTENSTEIN alpha serienmäßig smarte Getriebe an – Getriebe mit cynapse®. Sie verfügen über ein integriertes Sensormodul, das Industrie 4.0-Konnektivität ermöglicht.

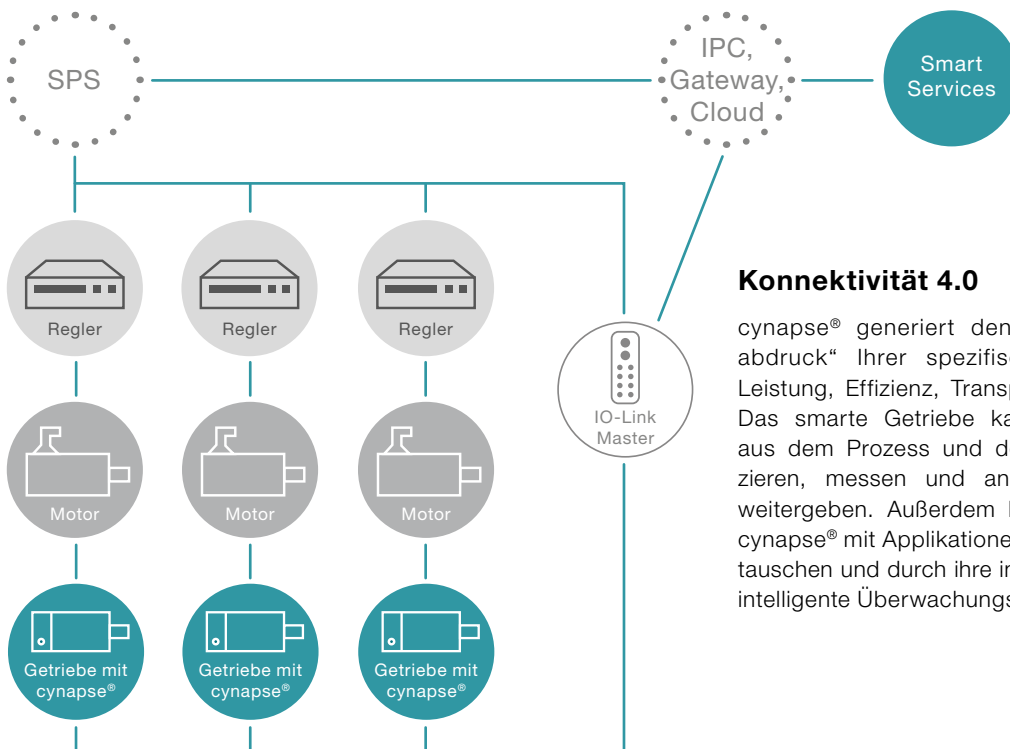


cynapse® – die Funktionsweise

Mit cynapse® kann das Getriebe einfach in die digitale Welt eingebunden werden. Hierfür wird in den bestehenden Bauraum die cynapse® Funktionalität integriert, die über eine IO-Link Schnittstelle angebunden wird. Dadurch können gemessene Daten wie **Temperatur, Vibration, Betriebszeit, Beschleunigung und produktspezifische Informationen** des Getriebes abgerufen werden.

cynapse® überzeugt durch:

- Bauraumintegrierte Sensorlösung
- Einfache Anbindung durch IO-Link Schnittstelle
- Schwellwertüberwachung des Getriebes
- Schnelle Produktidentifizierung dank digitalem Typenschild



Konnektivität 4.0

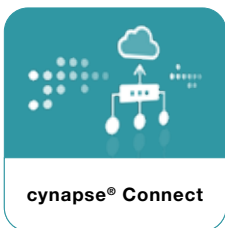
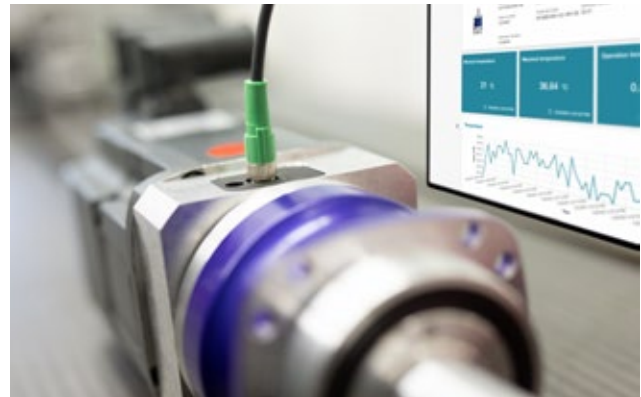
cynapse® generiert den elektronischen „Fingerabdruck“ Ihrer spezifischen Anforderungen an Leistung, Effizienz, Transparenz und Verfügbarkeit. Das smarte Getriebe kann Einflussgrößen direkt aus dem Prozess und dem Einsatzumfeld identifizieren, messen und an übergeordnete Systeme weitergeben. Außerdem können sich Getriebe mit cynapse® mit Applikationen auf IIoT-Plattformen austauschen und durch ihre integrierten Logikfunktionen intelligente Überwachungsaufgaben ausführen.

Smart Services – die optimale Ergänzung

Die Smart Services erweitern den Funktionsumfang des Features cynapse®. Die Grundfunktionen umfassen Verarbeitung, Visualisierung und Analyse der Daten. Das Kern-Know-how, welches WITTENSTEIN in über 40 Jahren Entwicklung von spielarmen Planetengetrieben aufgebaut hat, wird zusammen mit Betriebsdaten verwendet, um den Zustand des Getriebes in den Smart Services zu berechnen und anzuzeigen.

Ihre Vorteile auf einen Blick

- Visualisierung der Betriebsdaten
- Einfache & bequeme Integration
- Ermittlung und Überwachung kritischer Schwellwerte
- Frühzeitige Erkennung problematischer Zustände
- Vermeidung von Ausfallkosten
- Transparenz für Antriebsachsen



cynapse® Connect

cynapse® Connect ermöglicht die Integration und das Routing von Daten – eine Grundvoraussetzung für das Condition Monitoring. Der Smart Service stellt erfasste Daten in einem strukturierten Format zur Verfügung. Diese kann er über IO-Link oder OPC UA aus unterschiedlichen Quellsystemen beziehen und für digitale Services von WITTENSTEIN nutzen. Dadurch reduziert cynapse® Connect erheblich den Integrationsaufwand von smarten Getrieben in die jeweilige Maschineninfrastruktur.



cynapse® Monitor

cynapse® Monitor baut auf dem Smart Service cynapse® Connect auf und ermöglicht die einfache Auswertung und Visualisierung von Betriebsdaten. Hersteller und Betreiber müssen keine eigenständigen Lösungen entwickeln und sparen sich erheblichen Entwicklungsaufwand. Gleichzeitig können mit den Daten des cynapse® Monitor die Schwellwerte ausgewählter Parameter überwacht werden. So ist es möglich, Abweichungen und kritische Zustände im Verhalten von Getrieben oder im jeweiligen Prozessablauf frühzeitig zu erkennen.



cynapse® Analyze

cynapse® Analyze ist ein stetig wachsendes Portfolio von smarten Analysetools, die Daten aus dem Antriebsstrang in Echtzeit analysieren. Durch die Verbindung von intelligenten Algorithmen mit dem getriebe-technischen Kern-Know-How von WITTENSTEIN alpha ergeben sich vielfältige Synergieeffekte. Die Analysetools können zeitgleich verschiedene Stellen in der Maschine überwachen und bei unterschiedlichen Maschinenapplikationen eingesetzt werden. Dadurch können frühzeitig komplexere Abweichungen im Maschinenprozess oder dem Komponentenverhalten erkannt werden. Maschinenstillstände können frühzeitig antizipiert und so hohe Ausfallkosten gezielt verhindert werden.



FAST LANE: Bewährte Produkte – schnell verfügbar

Mit unserem FAST LANE Produktprogramm sind Sie immer einen Schritt voraus. Mit FAST LANE ermöglichen wir Ihnen auch in volatilen Zeiten eine optimale Planbarkeit Ihrer Projekte durch weltweit schnelle Verfügbarkeit. Profitieren von einem umfassenden Portfolio für Ihre Anwendungsbereiche in bewährter Zuverlässigkeit und Qualität.



Drei Wege zu Ihrem FAST LANE Produkt:

- Nutzen Sie unsere Auslegungstools zur Produktauswahl und Angebotsanfrage.
- Wählen Sie aus der Produktübersicht aus.
Über das Kontaktformular können Sie Ihre Angebotsanfrage senden.
- Kontaktieren Sie Ihren Ansprechpartner im Vertrieb.

Unser Versprechen:



Konstante und kurze Lieferzeiten

Höhere Reaktionsfähigkeit und Effizienz durch schnelle Auftragsbefreiung auf allen Seiten. Reduktion der Lieferzeiten auch bei Ihren Kunden.



Bewährte Produkte

Beim FAST LANE Produktprogramm handelt es sich um bewährte Produkte höchster Qualität. Schnell und langfristig verfügbar.



Verlässliche Liefertreue

Stabile Lieferkette auch in schwierigen Marktphasen. Gestalten Sie Lagerstufen effizient und schlank.



Breites Portfolio

Sukzessive wird das FAST LANE Produktprogramm auf alle Produktlinien erweitert und deckt somit den Großteil Ihrer Anwendungen und Achsen ab.

Ihre Vorteile auf einen Blick

Reduzieren Sie Sicherheitsbestände und Abstimmungen auf ein Minimum - dank kurzfristiger und planbarer Verfügbarkeit.





Effiziente Planung des Maschinendesigns durch schnelle Verfügbarkeit von Prototypen. Berücksichtigen Sie die schnelle Serienverfügbarkeit bereits in der Entwicklungsphase.

Reduzieren Sie Ihre Lagerbestände durch serienmäßig schnelle Verfügbarkeit unseres FAST LANE Produktprogramms.



Gerne unterstützen wir Sie bei der Wahl des passenden FAST LANE Produktes

Unsere FAST LANE Produkte

Produkttyp	Baugröße	Ausprägung	Übersetzung	Abtrieb	Klemmnabe	Verdrehspiel
CP 	005	S Standard	i=5 i=10	1 Welle mit Passfeder	B (11 mm)	1 Standard
	015				C (14 mm)	
	025				E (19 mm)	
NP 	005	S Standard	i=5 i=10	0 Welle glatt 1 Welle mit Passfeder	A (9 mm)	1 Standard
	015				B (11 mm)	
					A (9 mm)	
					B (11 mm)	
					C (14 mm)	
					D (16 mm)	
					E (19 mm)	
	025				C (14 mm)	
					D (16 mm)	
					E (19 mm)	
SP+ 	075	S Standard	i=5 i=7 i=10	0 Welle glatt 1 Welle mit Passfeder	E (19 mm)	0 Reduziert 1 Standard
	100				G (24 mm)	
					G (24 mm)	
					K (38 mm)	
	140				K (38 mm)	
TP+ 	010	S Standard	i=7 i=10	0 Flansch	E (19 mm)	0 Reduziert 1 Standard
	025				G (24 mm)	
					G (24 mm)	
					K (38 mm)	
	050				K (38 mm)	

FAST LANE ist nur für die folgenden Varianten gemäß Bestellschlüssel verfügbar:
 Getriebevariante: M = Motoranbau
 Getriebeausführung: F = Standard
 Motoranbindung: S = Steckhülse



Support in jeder Interaktionsphase

Mit dem WITTENSTEIN alpha Dienstleistungskonzept setzen wir auch im Bereich der Kundenbetreuung neue Maßstäbe.

AUSLEGUNG



Wir verfügen für jede Anforderung über die passende Auslegungsmethodik. Ob den einfachen Download von CAD-Daten, eine schnelle und einfache Auslegung oder eine exakte Dimensionierung des Antriebsstrangs.

INBETRIEBNAHME



Unsere Experten unterstützen Sie gerne bei der Inbetriebnahme komplexer mechatronischer Systeme und sorgen für eine hohe Anlagenverfügbarkeit.

INSTANDHALTUNG



WITTENSTEIN alpha garantiert Ihnen die schnelle Instandsetzung von höchster Qualität und Sorgfalt. Darüber hinaus erhalten Sie von uns Informationen über verschiedene Messungen, Materialanalysen und Zustandskontrolluntersuchungen.

Beratung

- Persönlicher Kontakt vor Ort
- Kompetente Applikationsberechnung und Antriebsauslegung

Engineering

Kataloggetriebe:

- Modernste Softwaretools zur optimalen Berechnung, Simulation und Analyse des Antriebsstrangs
- Optimierung Ihrer Produktivität

Sondergetriebe:

- Entwicklung und Fertigung von Sondergetrieben
- Verzahnungsauslegung und -entwicklung
- Anfragen an: sondergetriebe@wittenstein.de



CAD POINT
YOUR SMART CATALOG



cymex® select
BEST SOLUTION WITHIN SECONDS



cymex® 5
CALCULATE ON THE BEST

speedline® Lieferung

Telefon +49 7931 493-10444

- Auslieferung der Standardbaureihen in 24 bzw. 48 Stunden ab Werk*
- Schnelle und kurzfristige Umsetzung

Hol- und Bringservice

- Minimierung von Stillstandszeiten
- Professionelle Logistikorganisation
- Reduzierung von Transportrisiken

Betriebs- und Montageanleitungen

- Detaillierte Beschreibung zur Nutzung des Produkts
- Montage- und Motoranbauvideos

* Unverbindliche Lieferzeit, abhängig von Teileverfügbarkeit



WITTENSTEIN Service Portal
One gate. All support.

WITTENSTEIN Service Portal

- Sofortzugriff auf Produktinformationen
- Schnelle Montage und Inbetriebnahme z.B. durch Tutorial-Videos

Installation vor Ort

- Fachgerechter Einbau
- Optimale Applikationsanbindung
- Einführung in die Funktion des Antriebs

24h-Servicehotline

Telefon +49 7931 493-12900

Wartung und Inspektion

- Dokumentation über Zustand und voraussichtliche Lebensdauer
- Kundenindividuelle Instandhaltungspläne

Instandsetzung

- Wiederherstellung des Sollzustands
- Sofortige Bearbeitung in zeitkritischen Situationen

cymex® Statistik

- Systematische Felddatenerfassungen
- Zuverlässigkeitsberechnungen (MTBF)



WITTENSTEIN Service Portal
One gate. All support.

WITTENSTEIN Service Portal

- Schnelle Abwicklung von Ersatzprodukten
- Der richtige Ansprechpartner bei Rückfragen
- Maßgeschneiderte Services zur Instandhaltung

Modernisierung

- Professionelles Retrofitting
- Zuverlässige Kompatibilitätsprüfung aktueller Lösungen



alpha

WITTENSTEIN alpha GmbH
Walter-Wittenstein-Straße 1
97999 Igersheim
Germany

Zentrale: Tel. +49 7931 493-0
24h-Service-Hotline: Tel. +49 7931 493-12900
speedline®: Tel. +49 7931 493-10444
info@wittenstein-alpha.de

WITTENSTEIN alpha – **intelligente** Antriebssysteme

www.wittenstein-alpha.de

Die ganze Welt der Antriebstechnik – Kataloge auf Anfrage oder online unter www.wittenstein-alpha.de/kataloge erhältlich.



alpha Premium Line. Einzigartige, individuelle Lösungen mit unvergleichbarer Leistungsstärke.



alpha Advanced Line. Höchste Leistungsdichte und optimale Positioniergenauigkeit für anspruchsvolle Anwendungen.



alpha Basic Line & alpha Value Line. Zuverlässige, flexible und wirtschaftliche Lösungen für vielfältige Applikationen.



alpha Linear Systems. Präzise und dynamische Systemlösungen für alle Anforderungen.



alpha Mechatronic Systems. Energieeffiziente und flexibel einsetz- und erweiterbare mechatronische Antriebssysteme.



alpha Zubehör. Flexibilität ohne Grenzen. Smarte Ergänzung an Effizienz und intelligenter Performance.

WITTENSTEIN alpha Unternehmen & Portfolio

Unternehmensinformationen,
Produkte und Dienstleistungen
von WITTENSTEIN alpha

