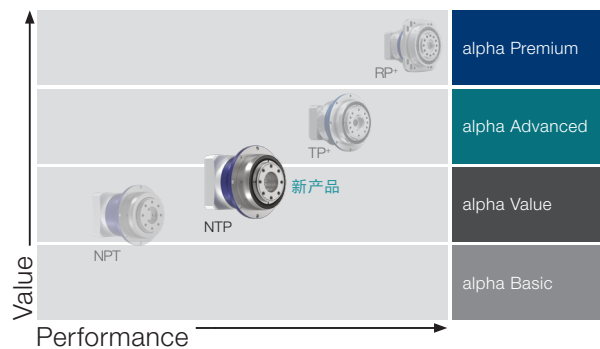


带输出法兰的齿轮箱产品系列

全新的 NTP 丰富了我们带输出法兰的齿轮箱产品系列:



客户应用

- 包装
 - 灌装和封口
 - 定量给料和切割
- 搬运和自动化
 - 输送和进料
 - 定位和固定
- 机床
 - 加工和加速
 - 更换和旋转



威腾斯坦（杭州）实业有限公司
杭州市天目山西路355号

电话: + 86 (571) 8869 5852
info@wittenstein.cn

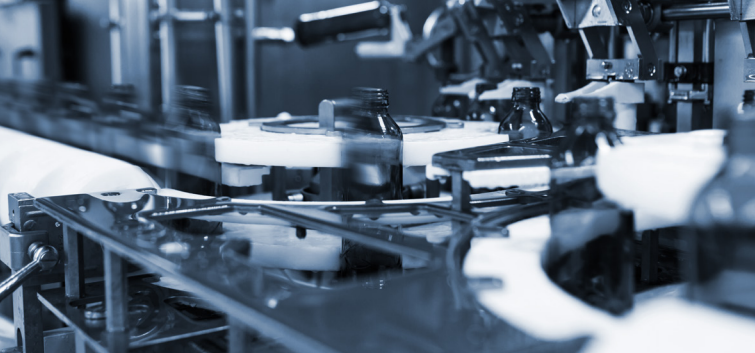
WITTENSTEIN alpha – 智能驱动系统
www.wittenstein-alpha.cn

高效
灵活
可靠

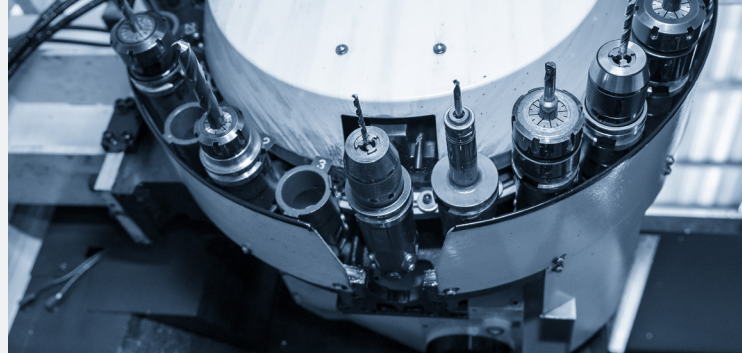
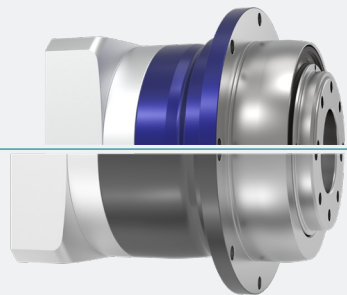
UpGreat!

The new NTP – Qualified for more Value

WITTENSTEIN_alpha_NTP_ZH_2023_1



NTP
行业标准



客户要求



最高的紧凑性
紧凑型结构设计，减少系统连接接口



定位精确，运行平稳
高精度的驱动解决方案，实现最佳的机械制造和自动化流程



灵活性和生产率
扩展能力强，可改变产品布局并实现更高的产出效率



节约能源
效率更高，降低了能源需求



高性价比和高效率
免维护、可靠、使用寿命更长，提高了系统可用性

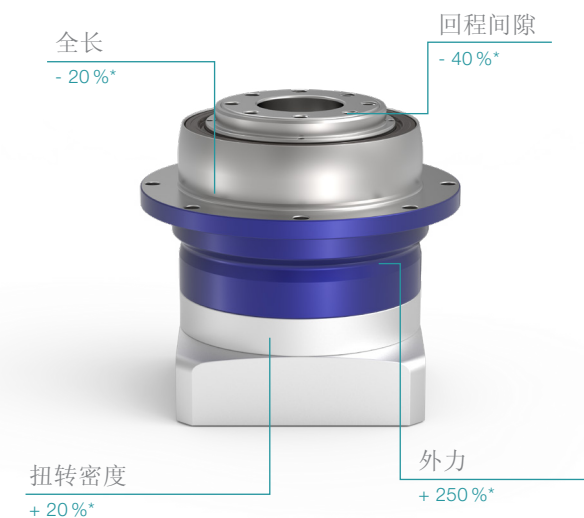
alpha Value Line – NTP

- ▶ 减少回程间隙，提高刚性
- ▶ 可承受高外力，应用更加自由
- ▶ 增强的扭矩密度，实现了紧凑的结构设计
- ▶ 优化了齿啮合，可实现运行平稳性和同步性

其他产品特性

- 防护等级 IP65
- 行业标准 DIN 输出法兰
- 食品级润滑
- 与电机的连接简单灵活
- 支持 cynapse

产品亮点



规格			015	025	035	045
速比	i		4 - 100			
最大回程间隙**	j_t	$arcmin$	≤ 7	≤ 6	≤ 5	≤ 5
最大力矩**	$T_{2\alpha}$	Nm	64	160	408	800
最大加速力矩**	$T_{2\beta}$	Nm	40	100	250	500
最大侧倾力矩	M_{zKMax}	Nm	91	220	360	1070
最大输入转速**	n_{1Max}	min^{-1}	8000	7000	6000	4000

* 基于 NPT 参考尺寸和速比
** 基于参考速比

有关 alpha Value Line 的更多信息：
请使用智能手机扫描二维码即可获取。

www.wittenstein-alpha.com/alpha-value-line



要了解更多信息，请联系 WITTENSTEIN alpha 销售工程师