

XP+ – La perfezione in una nuova geometria compatta



XP+

Caratteristiche principali

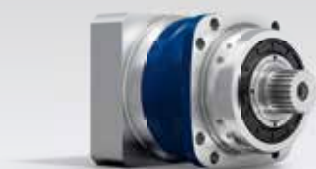
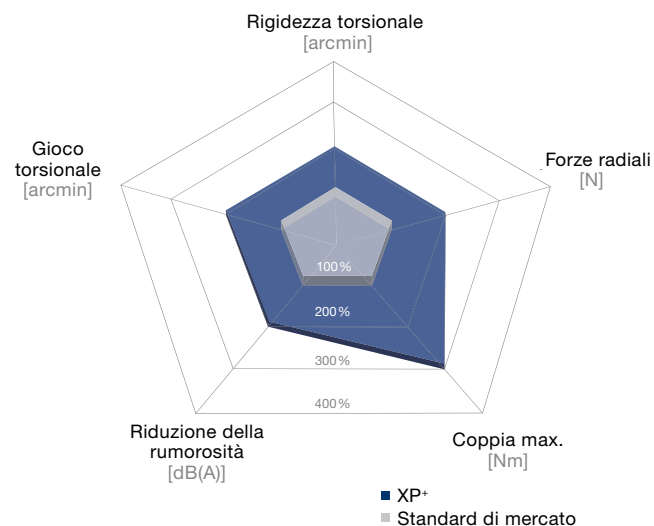
- **Gioco torsionale max** [arcmin] $\leq 1 - 3$
- **Massima densità di potenza**
- **Alte forze assiali e radiali**

XP+, con uscita appositamente progettata e un design estremamente compatto, raggiunge prestazioni che superano ampiamente gli standard di mercato. Le interfacce in uscita ottimizzate permettono coppie più elevate per le vostre applicazioni.

La serie XP+ offre la massima densità di potenza

- se serve una trasmissione ancora più compatta
- se la vostra macchina deve esprimere maggiori prestazioni
- se servono sistemi lineari altamente performanti

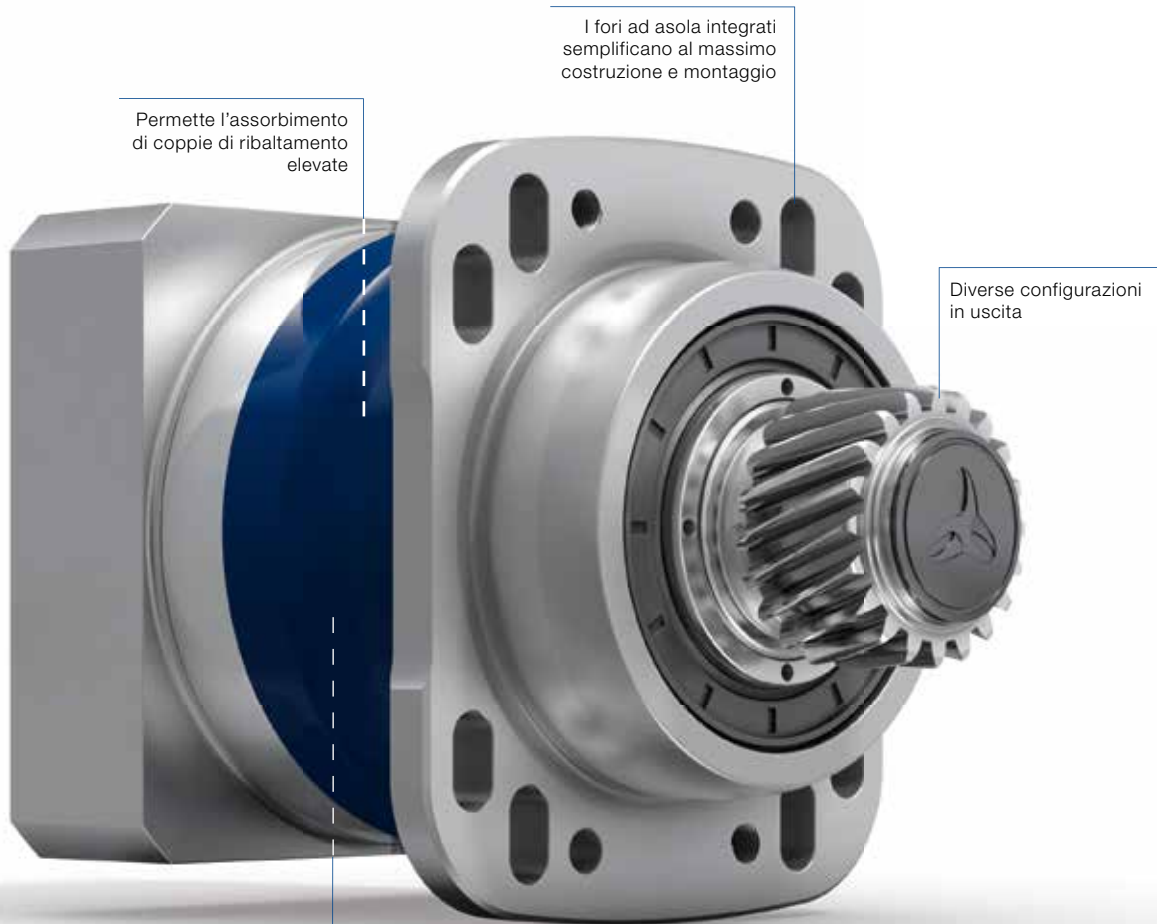
XP+ rispetto allo standard di mercato



XP+ con albero scanalato



XP+ con pignone e fori ad asola



I fori ad asola integrati
semplificano al massimo
costruzione e montaggio

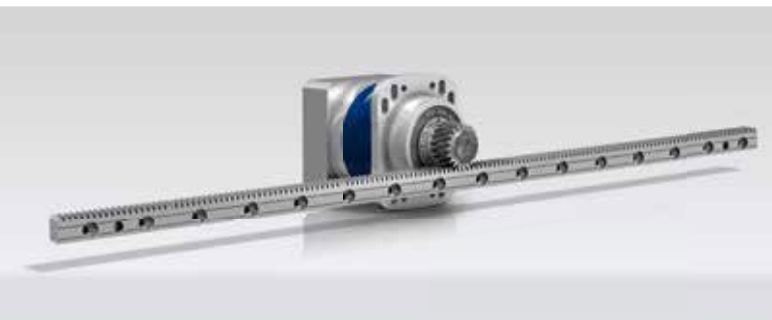
Permette l'assorbimento
di coppie di ribaltamento
elevate

Diverse configurazioni
in uscita

XP+ con pignone e fori ad asola

Massima qualità della dentatura
per un gioco torsionale minimo

Riduttori epicycloidali



XP+ con pignone, fori ad asola e cremagliera



premo® XP Line con pignone

XP+ 010 MF 1-stadio / 2-stadi

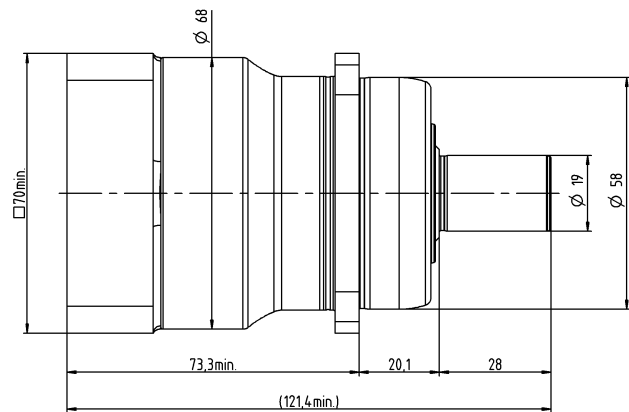
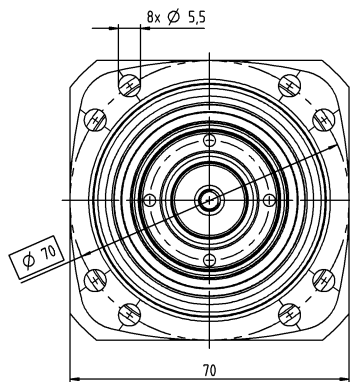
			1-stadio	2-stadi
Rapporto di riduzione	i		3 / 4 / 5 / 7 / 8 / 10	16 / 20 / 25 / 28 / 32 / 35 / 40 / 50 / 64 / 70 / 100
Coppia max. ^{a)}	T_{2a}	Nm	56 – 128	50 – 119
Coppia di accelerazione max. (max. 1000 cicli all'ora)	T_{2B}	Nm	42 – 108	42 – 99
Coppia nominale in uscita (a n_{11})	T_{2N}	Nm	21 – 27	34 – 53
Coppia di emergenza (fino a 1000 volte durante la vita del riduttore)	T_{2Not}	Nm	110 – 165	110 – 165
Velocità max. per limite termico (con temperatura ambiente di 20 °C e utilizzo della coppia al 10%) ^{b)}	n_{1T}	rpm	3300 – 4000	4400 – 5500
Velocità max. in ingresso	n_{1Max}	rpm	7500	8500
Gioco torsionale max.	j_t	arcmin	Standard ≤ 4 / Ridotto ≤ 2	Standard ≤ 5 / Ridotto ≤ 3
Rigidezza torsionale	C_{t21}	Nm/arcmin	5 – 6,5	5 – 6,5
Coppia di ribaltamento max.	M_{2KMax}	Nm	339	339
Rumorosità ^{c)}	L_{PA}	dB(A)	≤ 55	≤ 53
Lubrificazione			a vita	a vita
Diametro morsetto calettatore		mm	11 – 19	11 – 14

^{a)} Dimensionamento specifico per l'applicazione con cymex® – www.wittenstein-cymex.com

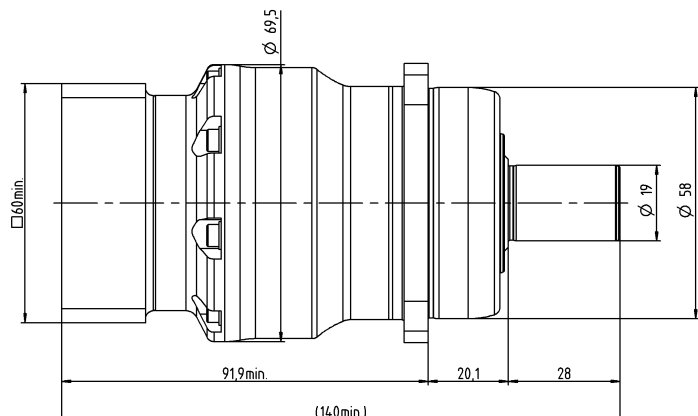
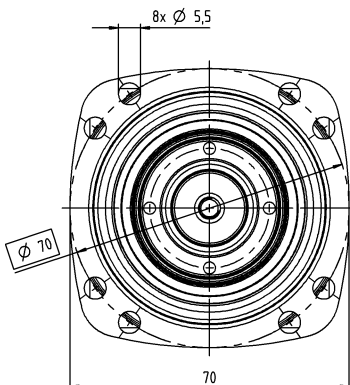
^{b)} Per temperature ambiente superiori ridurre le velocità

^{c)} Con rapporto di riduzione e velocità di riferimento. Valori specifici in funzione del rapporto di riduzione disponibili in cymex®

1-stadio



2-stadi



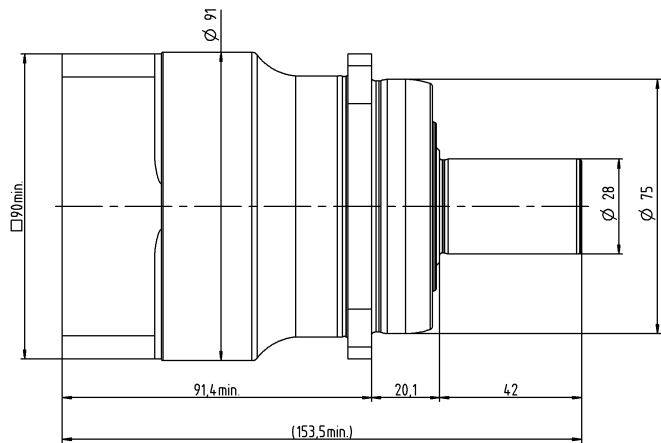
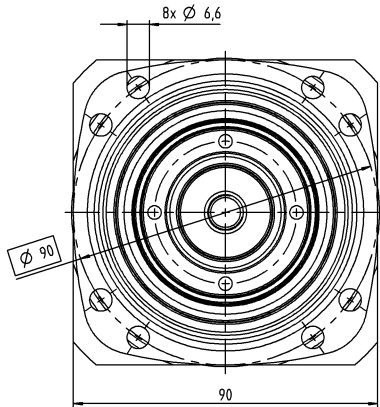
			1-stadio	2-stadi
Rapporto di riduzione	i		3 / 4 / 5 / 7 / 8 / 10	16 / 20 / 25 / 28 / 32 / 35 / 40 / 50 / 64 / 70 / 100
Coppia max. ^{a)}	T_{2a}	Nm	168 – 330	139 – 348
Coppia di accelerazione max. (max. 1000 cicli all'ora)	T_{2B}	Nm	126 – 275	126 – 303
Coppia nominale in uscita (a n_{1T})	T_{2N}	Nm	63 – 81	101 – 145
Coppia di emergenza (fino a 1000 volte durante la vita del riduttore)	T_{2Not}	Nm	325 – 390	325 – 418
Velocità max. per limite termico (con temperatura ambiente di 20 °C e utilizzo della coppia al 10%) ^{b)}	n_{1T}	rpm	2900 – 3100	3500 – 4500
Velocità max. in ingresso	n_{1Max}	rpm	7500	8500
Gioco torsionale max.	j_t	arcmin	Standard ≤ 3 / Ridotto ≤ 1	Standard ≤ 4 / Ridotto ≤ 2
Rigidezza torsionale	C_{t21}	Nm/arcmin	14 – 17	15 – 20
Coppia di ribaltamento max.	M_{2KMax}	Nm	675	675
Rumorosità ^{c)}	L_{PA}	dB(A)	≤ 56	≤ 53
Lubrificazione			a vita	a vita
Diametro morsetto calettatore		mm	14 – 24	11 – 19

^{a)} Dimensionamento specifico per l'applicazione con cymex® – www.wittenstein-cymex.com

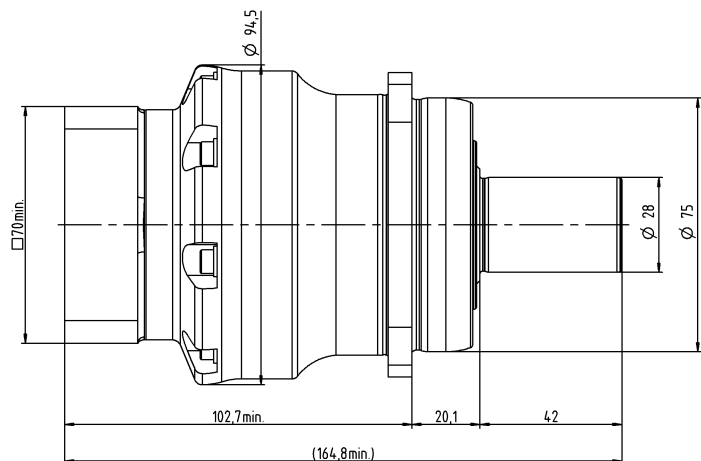
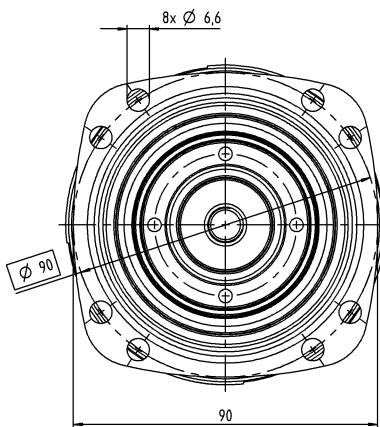
^{b)} Per temperature ambiente superiori ridurre le velocità

^{c)} Con rapporto di riduzione e velocità di riferimento. Valori specifici in funzione del rapporto di riduzione disponibili in cymex®

1-stadio



2-stadi



XP+ 030 MF 1-stadio / 2-stadi

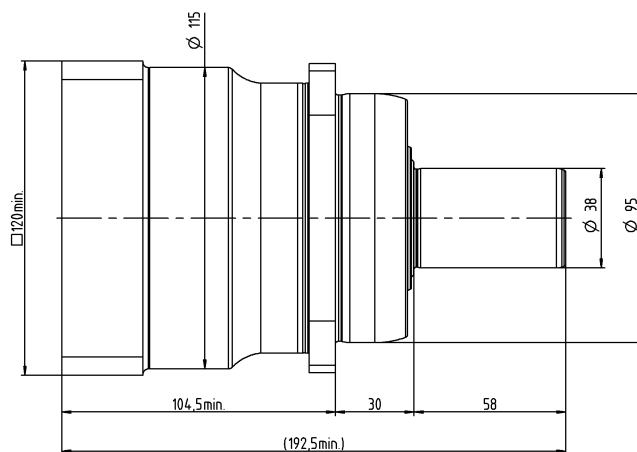
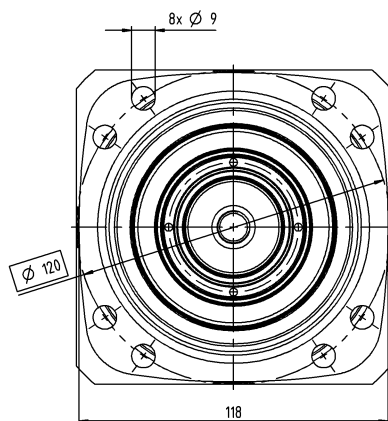
			1-stadio	2-stadi
Rapporto di riduzione	i		3 / 4 / 5 / 7 / 8 / 10	16 / 20 / 25 / 28 / 32 / 35 / 40 / 50 / 64 / 70 / 100
Coppia max. ^{a)}	T_{2a}	Nm	388 – 600	363 – 660
Coppia di accelerazione max. (max. 1000 cicli all'ora)	T_{2B}	Nm	320 – 550	303 – 550
Coppia nominale in uscita (a n_{11})	T_{2N}	Nm	131 – 174	242 – 319
Coppia di emergenza (fino a 1000 volte durante la vita del riduttore)	T_{2Not}	Nm	650 – 900	750 – 1125
Velocità max. per limite termico (con temperatura ambiente di 20 °C e utilizzo della coppia al 10%) ^{b)}	n_{1T}	rpm	2500 – 2800	3100 – 4200
Velocità max. in ingresso	n_{1Max}	rpm	5500	6500
Gioco torsionale max.	j_t	arcmin	Standard ≤ 3 / Ridotto ≤ 1	Standard ≤ 4 / Ridotto ≤ 2
Rigidezza torsionale	C_{t21}	Nm/arcmin	32 – 40	35 – 45
Coppia di ribaltamento max.	M_{2KMax}	Nm	1296	1296
Rumorosità ^{c)}	L_{PA}	dB(A)	≤ 59	≤ 56
Lubrificazione			a vita	a vita
Diametro morsetto calettatore		mm	19 – 38	14 – 28

^{a)} Dimensionamento specifico per l'applicazione con cymex® – www.wittenstein-cymex.com

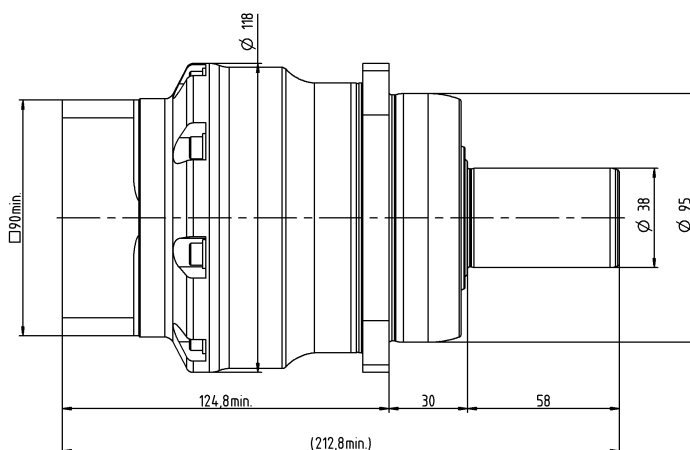
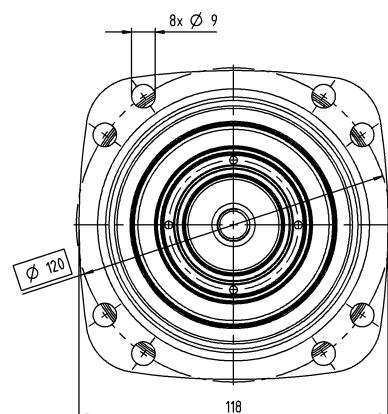
^{b)} Per temperature ambiente superiori ridurre le velocità

^{c)} Con rapporto di riduzione e velocità di riferimento. Valori specifici in funzione del rapporto di riduzione disponibili in cymex®

1-stadio



2-stadi



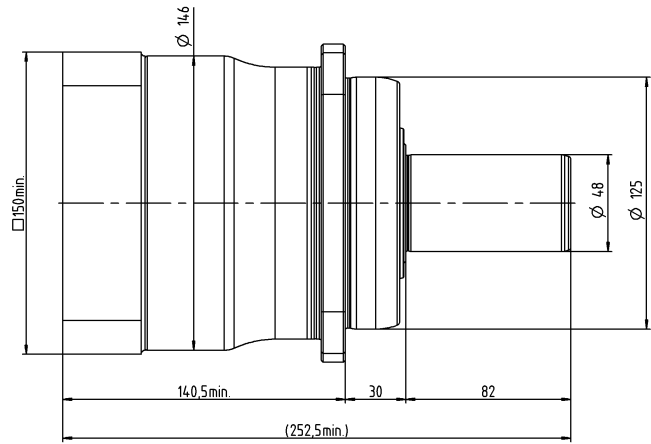
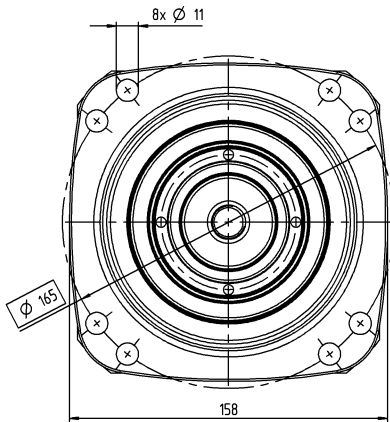
			1-stadio	2-stadi
Rapporto di riduzione	i		3 / 4 / 5 / 7 / 8 / 10	16 / 20 / 25 / 28 / 32 / 35 / 40 / 50 / 64 / 70 / 100
Coppia max. ^{a)}	T_{2a}	Nm	792 – 1312	792 – 1188
Coppia di accelerazione max. (max. 1000 cicli all'ora)	T_{2B}	Nm	710 – 1080	660 – 990
Coppia nominale in uscita (a n_{1T})	T_{2N}	Nm	202 – 335	461 – 607
Coppia di emergenza (fino a 1000 volte durante la vita del riduttore)	T_{2Not}	Nm	1375 – 2310	1375 – 2310
Velocità max. per limite termico (con temperatura ambiente di 20 °C e utilizzo della coppia al 10%) ^{b)}	n_{1T}	rpm	2100 – 2600	2900 – 3900
Velocità max. in ingresso	n_{1Max}	rpm	5000	6000
Gioco torsionale max.	j_t	arcmin	Standard ≤ 3 / Ridotto ≤ 1	Standard ≤ 4 / Ridotto ≤ 2
Rigidezza torsionale	C_{t21}	Nm/arcmin	62 – 85	75 – 95
Coppia di ribaltamento max.	M_{2KMax}	Nm	1635	1635
Rumorosità ^{c)}	L_{PA}	dB(A)	≤ 60	≤ 57
Lubrificazione			a vita	a vita
Diametro morsetto calettatore		mm	24 – 48	19 – 38

^{a)} Dimensionamento specifico per l'applicazione con cymex® – www.wittenstein-cymex.com

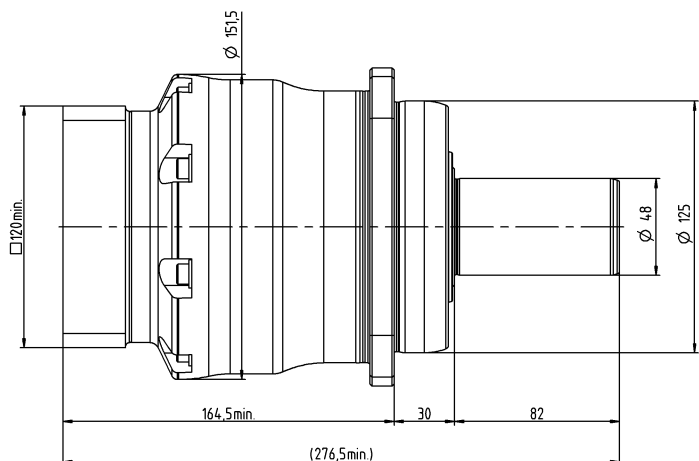
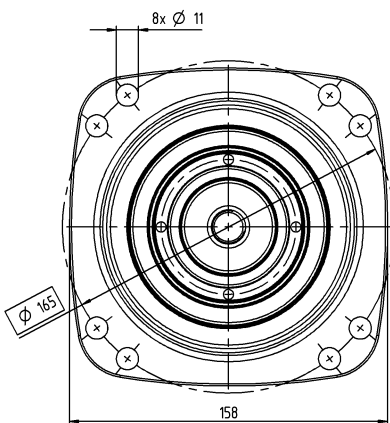
^{b)} Per temperature ambiente superiori ridurre le velocità

^{c)} Con rapporto di riduzione e velocità di riferimento. Valori specifici in funzione del rapporto di riduzione disponibili in cymex®

1-stadio



2-stadi



XP+ 050 MF 1-stadio / 2-stadi

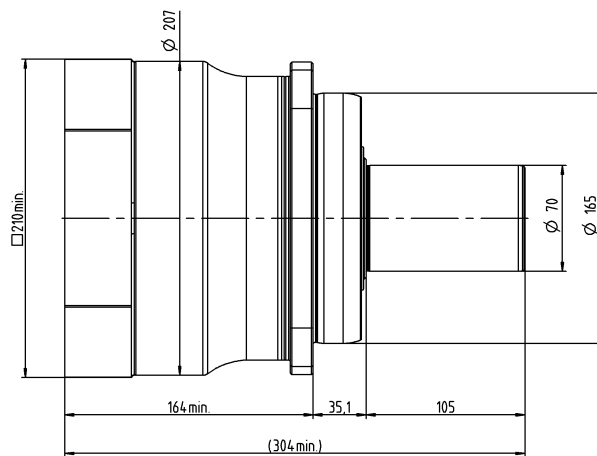
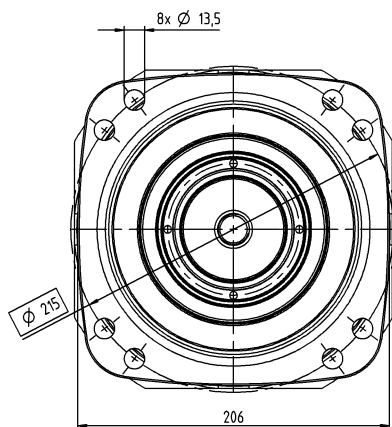
			1-stadio	2-stadi
Rapporto di riduzione	i		3 / 4 / 5 / 7 / 8 / 10	16 / 20 / 25 / 28 / 32 / 35 / 40 / 50 / 64 / 70 / 100
Coppia max. ^{a)}	T_{2a}	Nm	2400 – 3840	1980 – 3696
Coppia di accelerazione max. (max. 1000 cicli all'ora)	T_{2B}	Nm	1800 – 3360	1650 – 3080
Coppia nominale in uscita (a n_{11})	T_{2N}	Nm	513 – 927	1179 – 1505
Coppia di emergenza (fino a 1000 volte durante la vita del riduttore)	T_{2Not}	Nm	3445 – 5000	3505 – 5000
Velocità max. per limite termico (con temperatura ambiente di 20 °C e utilizzo della coppia al 10%) ^{b)}	n_{1T}	rpm	1500 – 2300	2700 – 3400
Velocità max. in ingresso	n_{1Max}	rpm	4500	5000
Gioco torsionale max.	j_t	arcmin	Standard ≤ 3 / Ridotto ≤ 1	Standard ≤ 4 / Ridotto ≤ 2
Rigidezza torsionale	C_{t21}	Nm/arcmin	160 – 250	240 – 290
Coppia di ribaltamento max.	M_{2KMax}	Nm	3256	3256
Rumorosità ^{c)}	L_{PA}	dB(A)	≤ 64	≤ 58
Lubrificazione			a vita	a vita
Diametro morsetto calettatore		mm	38 – 55	24 – 48

^{a)} Dimensionamento specifico per l'applicazione con cymex® – www.wittenstein-cymex.com

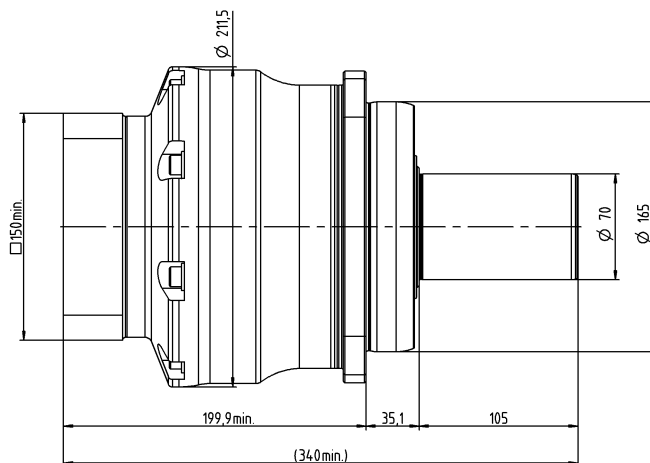
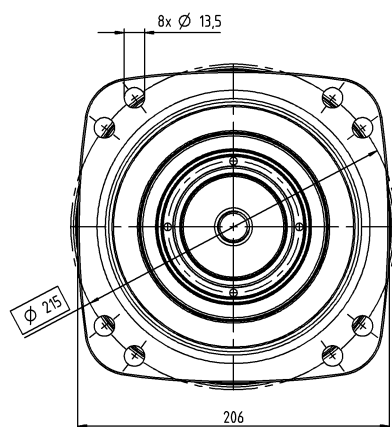
^{b)} Per temperature ambiente superiori ridurre le velocità

^{c)} Con rapporto di riduzione e velocità di riferimento. Valori specifici in funzione del rapporto di riduzione disponibili in cymex®

1-stadio



2-stadi



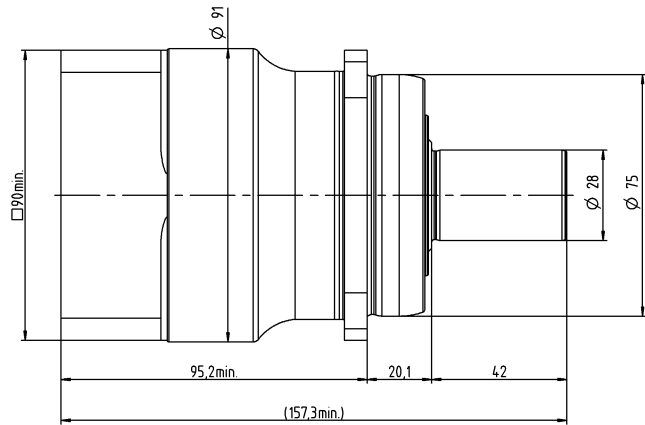
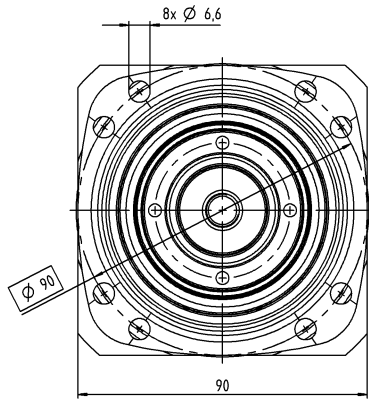
			1-stadio	2-stadi
Rapporto di riduzione	i		3 / 4 / 5 / 7 / 8 / 10	16 / 20 / 25 / 28 / 32 / 35 / 40 / 50 / 64 / 70 / 100
Coppia max. ^{a)}	T_{2a}	Nm	68 – 90	70 – 90
Coppia di accelerazione max. (max. 1000 cicli all'ora)	T_{2B}	Nm	68 – 90	70 – 90
Coppia nominale in uscita (a n_{1T})	T_{2N}	Nm	41 – 53	56 – 72
Coppia di emergenza (fino a 1000 volte durante la vita del riduttore)	T_{2Not}	Nm	325 – 390	325 – 418
Velocità max. per limite termico (con temperatura ambiente di 20 °C e utilizzo della coppia al 10%) ^{b)}	n_{1T}	rpm	4500	4500
Velocità max. in ingresso	n_{1Max}	rpm	6000	6000
Gioco torsionale max.	j_t	arcmin	Standard ≤ 6 / Ridotto ≤ 4	Standard ≤ 8 / Ridotto ≤ 6
Rigidezza torsionale	C_{t21}	Nm/arcmin	14 – 17	15 – 20
Coppia di ribaltamento max.	M_{2KMax}	Nm	675	675
Rumorosità ^{c)}	L_{PA}	dB(A)	≤ 56	≤ 53
Lubrificazione			a vita	a vita
Diametro morsetto calettatore		mm	19 – 24	14 – 19

^{a)} Dimensionamento specifico per l'applicazione con cymex® – www.wittenstein-cymex.com

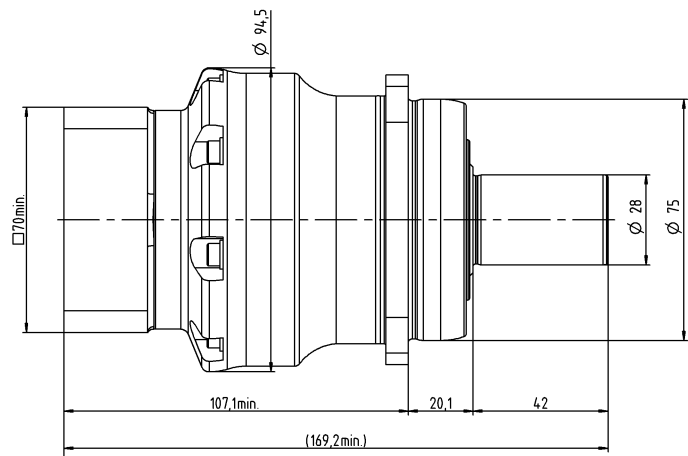
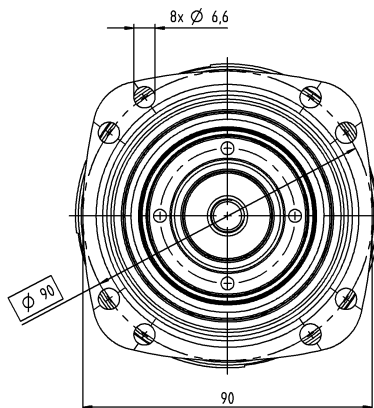
^{b)} Per temperature ambiente superiori ridurre le velocità

^{c)} Con rapporto di riduzione e velocità di riferimento. Valori specifici in funzione del rapporto di riduzione disponibili in cymex®

1-stadio



2-stadi



XP+ 030 MC 1-stadio / 2-stadi

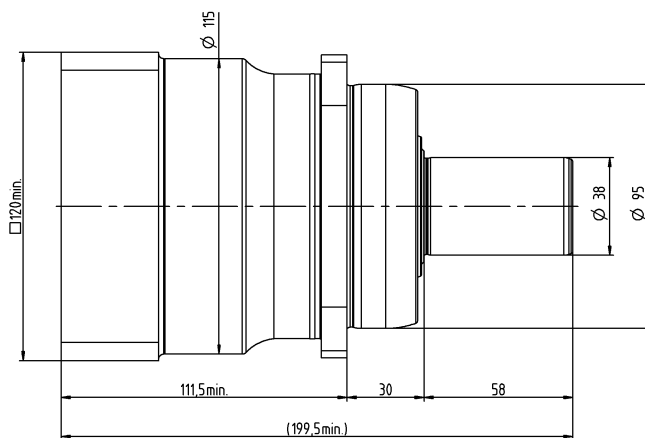
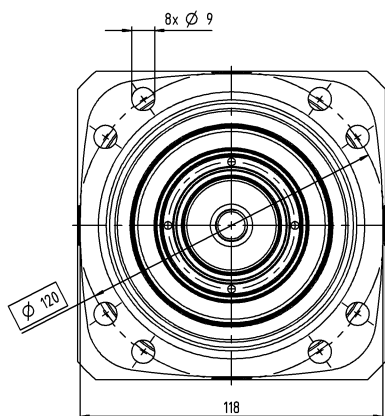
			1-stadio	2-stadi
Rapporto di riduzione	i		3 / 4 / 5 / 7 / 8 / 10	16 / 20 / 25 / 28 / 32 / 35 / 40 / 50 / 64 / 70 / 100
Coppia max. ^{a)}	T_{2a}	Nm	180 – 240	180 – 240
Coppia di accelerazione max. (max. 1000 cicli all'ora)	T_{2B}	Nm	180 – 240	180 – 240
Coppia nominale in uscita (a n_{11})	T_{2N}	Nm	76 – 97	138 – 189
Coppia di emergenza (fino a 1000 volte durante la vita del riduttore)	T_{2Not}	Nm	650 – 900	750 – 1125
Velocità max. per limite termico (con temperatura ambiente di 20 °C e utilizzo della coppia al 10%) ^{b)}	n_{1T}	rpm	3500 – 4500	4500
Velocità max. in ingresso	n_{1Max}	rpm	6000	6000
Gioco torsionale max.	j_t	arcmin	Standard ≤ 4 / Ridotto ≤ 2	Standard ≤ 6 / Ridotto ≤ 4
Rigidezza torsionale	C_{t21}	Nm/arcmin	32 – 40	35 – 45
Coppia di ribaltamento max.	M_{2KMax}	Nm	1296	1296
Rumorosità ^{c)}	L_{PA}	dB(A)	≤ 59	≤ 56
Lubrificazione			a vita	a vita
Diametro morsetto calettatore		mm	24 – 38	19 – 24

^{a)} Dimensionamento specifico per l'applicazione con cymex® – www.wittenstein-cymex.com

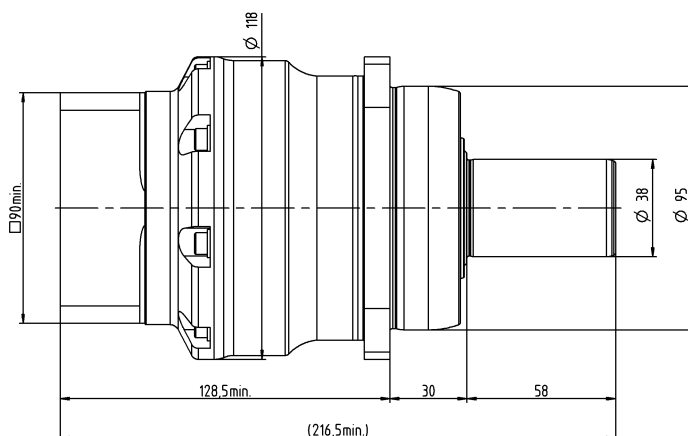
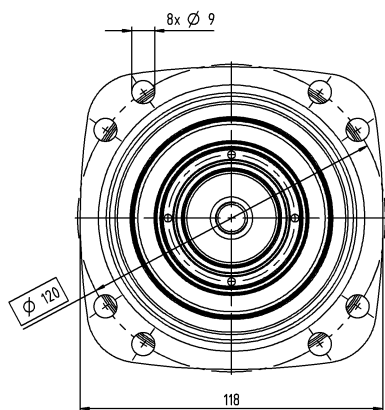
^{b)} Per temperature ambiente superiori ridurre le velocità

^{c)} Con rapporto di riduzione e velocità di riferimento. Valori specifici in funzione del rapporto di riduzione disponibili in cymex®

1-stadio



2-stadi



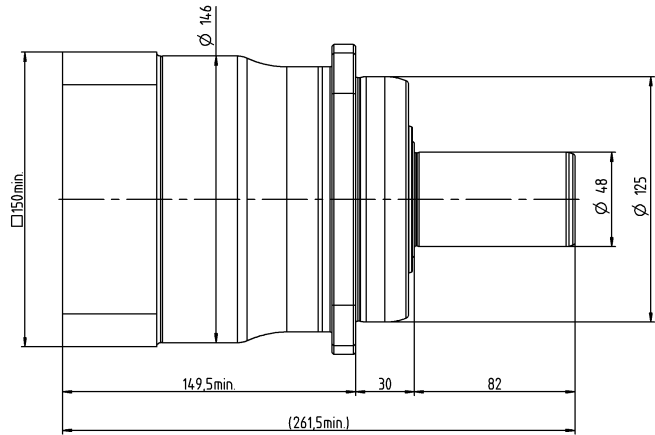
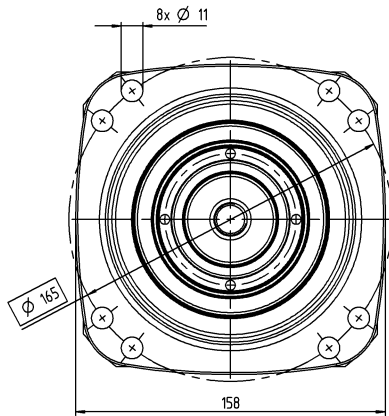
			1-stadio	2-stadi
Rapporto di riduzione	<i>i</i>		3 / 4 / 5 / 7 / 8 / 10	16 / 20 / 25 / 28 / 32 / 35 / 40 / 50 / 64 / 70 / 100
Coppia max. ^{a)}	T_{2a}	Nm	310 – 480	380 – 480
Coppia di accelerazione max. (max. 1000 cicli all'ora)	T_{2B}	Nm	310 – 480	380 – 480
Coppia nominale in uscita (a n_{1T})	T_{2N}	Nm	127 – 195	277 – 367
Coppia di emergenza (fino a 1000 volte durante la vita del riduttore)	T_{2Not}	Nm	1375 – 2310	1375 – 2310
Velocità max. per limite termico (con temperatura ambiente di 20 °C e utilizzo della coppia al 10%) ^{b)}	n_{1T}	rpm	3000 – 4500	4500
Velocità max. in ingresso	n_{1Max}	rpm	6000	6000
Gioco torsionale max.	j_t	arcmin	Standard ≤ 4 / Ridotto ≤ 2	Standard ≤ 6 / Ridotto ≤ 4
Rigidezza torsionale	C_{t21}	Nm/arcmin	62 – 85	75 – 95
Coppia di ribaltamento max.	M_{2KMax}	Nm	1635	1635
Rumorosità ^{c)}	L_{PA}	dB(A)	≤ 60	≤ 57
Lubrificazione			a vita	a vita
Diametro morsetto calettatore		mm	38 – 48	24 – 38

^{a)} Dimensionamento specifico per l'applicazione con cymex® – www.wittenstein-cymex.com

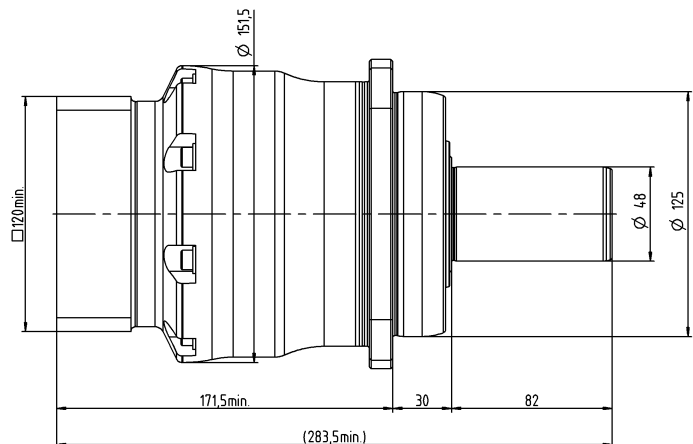
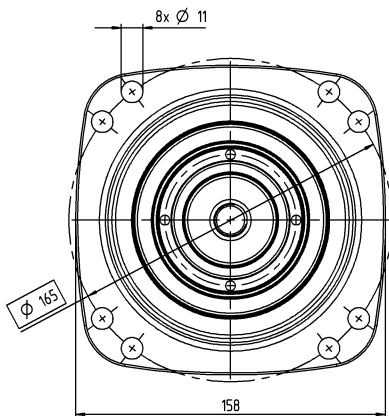
^{b)} Per temperature ambiente superiori ridurre le velocità

^{c)} Con rapporto di riduzione e velocità di riferimento. Valori specifici in funzione del rapporto di riduzione disponibili in cymex®

1-stadio



2-stadi



XP+ 050 MC 1-stadio / 2-stadi

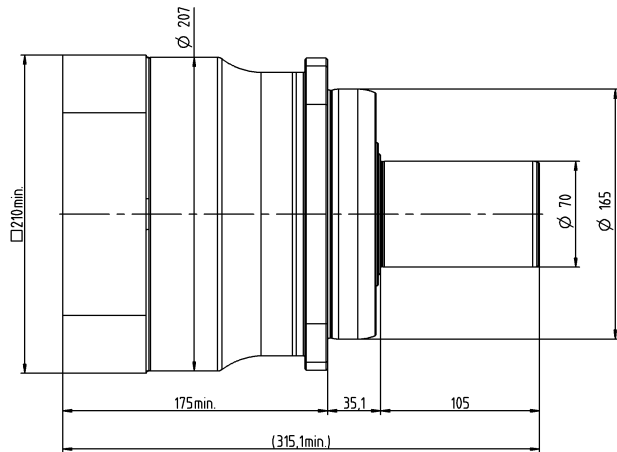
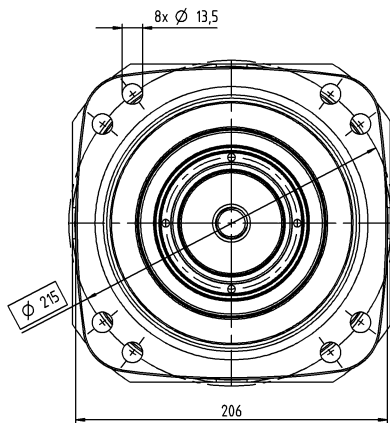
			1-stadio	2-stadi
Rapporto di riduzione	i		3 / 4 / 5 / 7 / 8 / 10	16 / 20 / 25 / 28 / 32 / 35 / 40 / 50 / 64 / 70 / 100
Coppia max. ^{a)}	T_{2a}	Nm	700 – 880	700 – 880
Coppia di accelerazione max. (max. 1000 cicli all'ora)	T_{2B}	Nm	700 – 880	700 – 880
Coppia nominale in uscita (a n_{11})	T_{2N}	Nm	289 – 492	560 – 704
Coppia di emergenza (fino a 1000 volte durante la vita del riduttore)	T_{2Not}	Nm	3445 – 5000	3505 – 5000
Velocità max. per limite termico (con temperatura ambiente di 20 °C e utilizzo della coppia al 10%) ^{b)}	n_{1T}	rpm	3000 – 4500	4500
Velocità max. in ingresso	n_{1Max}	rpm	4500 – 6000	6000
Gioco torsionale max.	j_t	arcmin	Standard ≤ 4 / Ridotto ≤ 2	Standard ≤ 6 / Ridotto ≤ 4
Rigidezza torsionale	C_{t21}	Nm/arcmin	160 – 250	240 – 290
Coppia di ribaltamento max.	M_{2KMax}	Nm	3256	3256
Rumorosità ^{c)}	L_{PA}	dB(A)	≤ 64	≤ 58
Lubrificazione			a vita	a vita
Diametro morsetto calettatore		mm	48	38

^{a)} Dimensionamento specifico per l'applicazione con cymex® – www.wittenstein-cymex.com

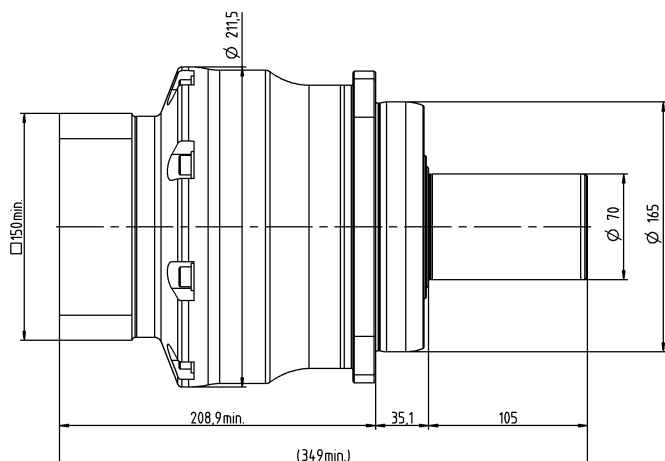
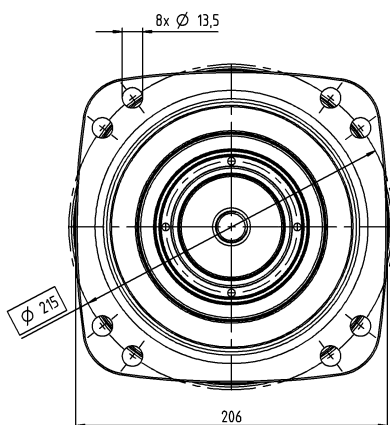
^{b)} Per temperature ambiente superiori ridurre le velocità

^{c)} Con rapporto di riduzione e velocità di riferimento. Valori specifici in funzione del rapporto di riduzione disponibili in cymex®

1-stadio



2-stadi





Riduttori epicycloidali