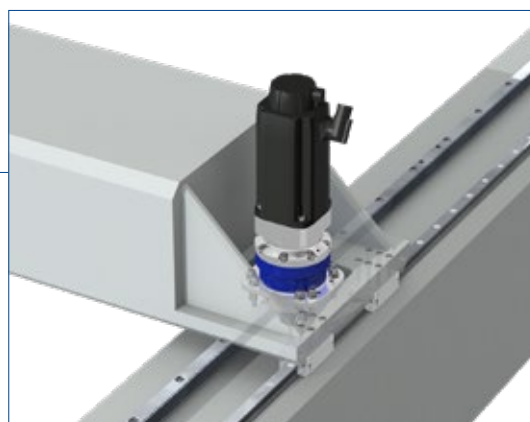
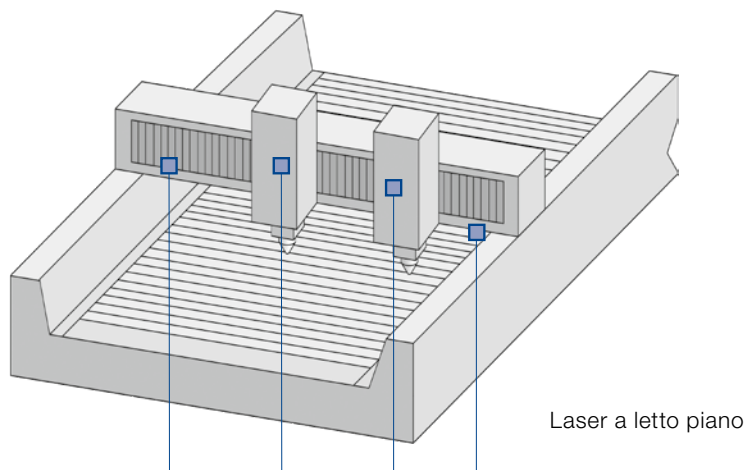


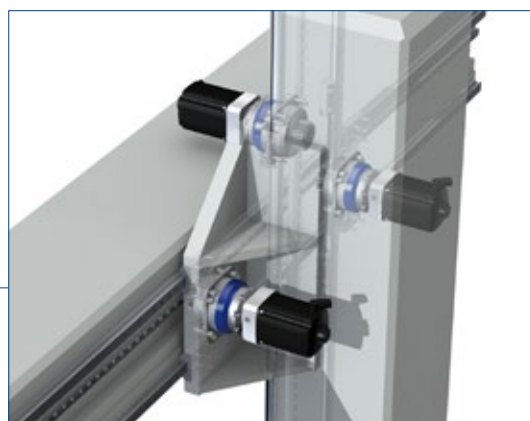
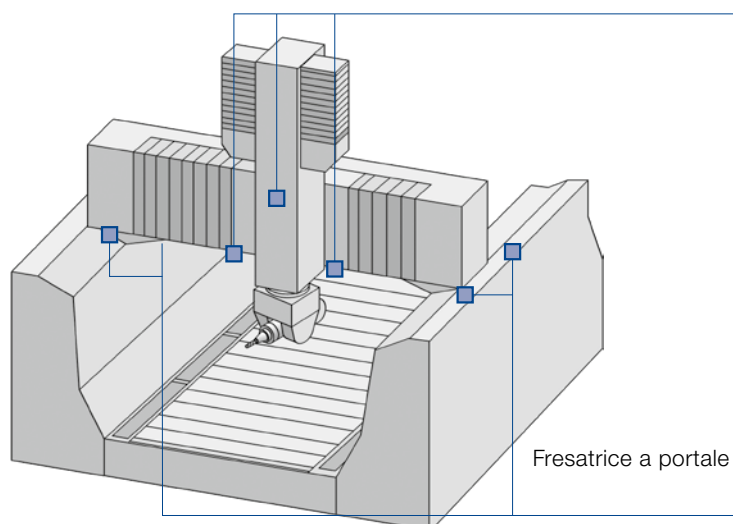
Premium Linear Systems
di WITTENSTEIN alpha –
Perfezione per la vostra
applicazione

Premium Linear System – la soluzione perfetta per macchine utensili e sistemi di automazione ad alta dinamica.

Premium Linear System, abbinato al riduttore **XP+** e rispettive versioni ortogonali o con attuatore, trova prevalentemente impiego come trasmissione singola con range fino a 10.700 N/motore.



Premium Linear System, abbinato al riduttore **RP+** e rispettive versioni ortogonali o con attuatore, è molto utilizzato anche in configurazione master-slave con precarico elettrico e permette di raggiungere forze di avanzamento fino a 112.000 N/motore.



Nuove dimensioni prestazionali

Le prestazioni dei sistemi pignone-cremagliera Premium Linear System raggiungono livelli prima d'ora mai ottenuti.

Rispetto allo standard di settore, i valori sono stati incrementati in media del 150%.

L'innovativo Premium Linear System viene impiegato quando sono richieste prestazioni estremamente elevate.

I vantaggi per voi in confronto
allo standard di mercato

| | |
|-------------------------------------|----------------|
| Forza di avanzamento | + 150 % |
| Densità di potenza | + 100 % |
| Rigidezza del sistema | + 50 % |
| Velocità di montaggio | + 50 % |
| Precisione di posizionamento | + 15 % |

| | Premium Linear System | Forza di avanzamento max. [N] | Velocità di avanzamento max. [N] |
|---------------------------|-----------------------|-------------------------------|----------------------------------|
| con XP⁺ | PLS 5 | 5450 | 333 |
| | PLS 8 | 8350 | 244 |
| | PLS 11 | 10700 | 333 |
| con RP⁺ | PLS 10 | 9750 | 133 |
| | PLS 13 | 12900 | 200 |
| | PLS 20 | 20300 | 250 |
| | PLS 22 | 22300 | 104 |
| | PLS 36 | 36100 | 112 |
| | PLS 47 | 47200 | 135 |
| | PLS 75 | 75000 | 91 |
| | PLS 112 | 112000 | 111 |

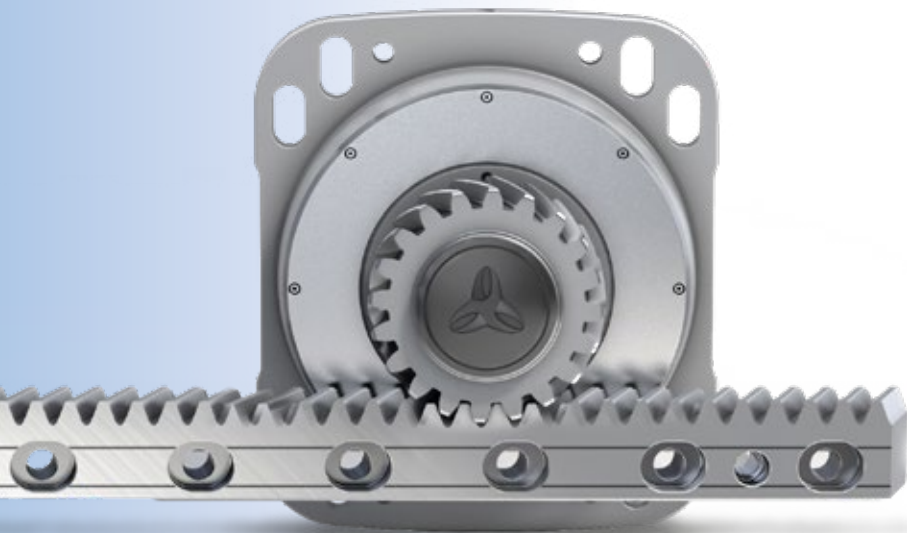
Forza e velocità di avanzamento dipendono dal rapporto di riduzione



XP⁺



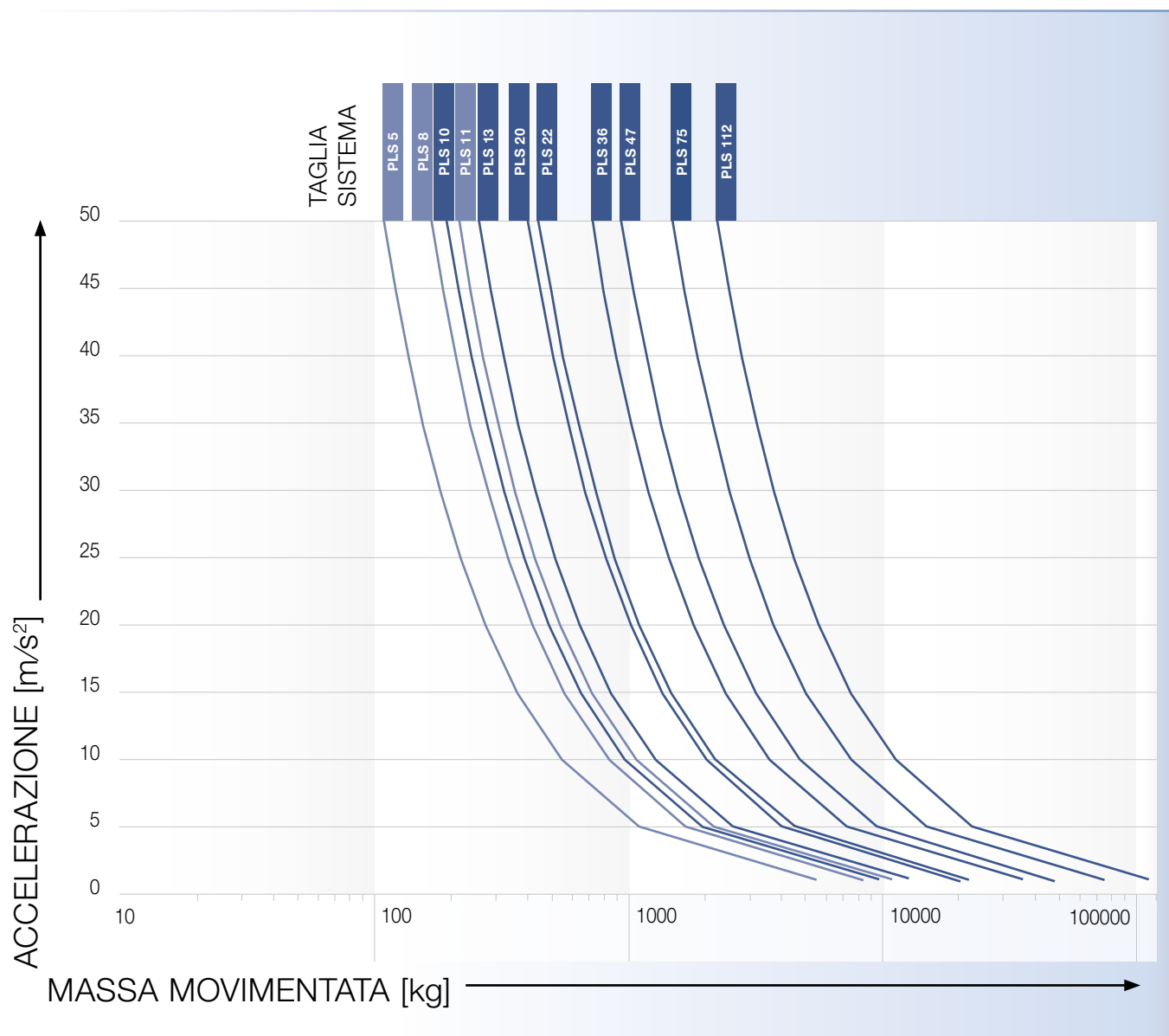
RP⁺



Selezione rapida del sistema

XP+

RP+



Premium Linear Systems – Panoramica

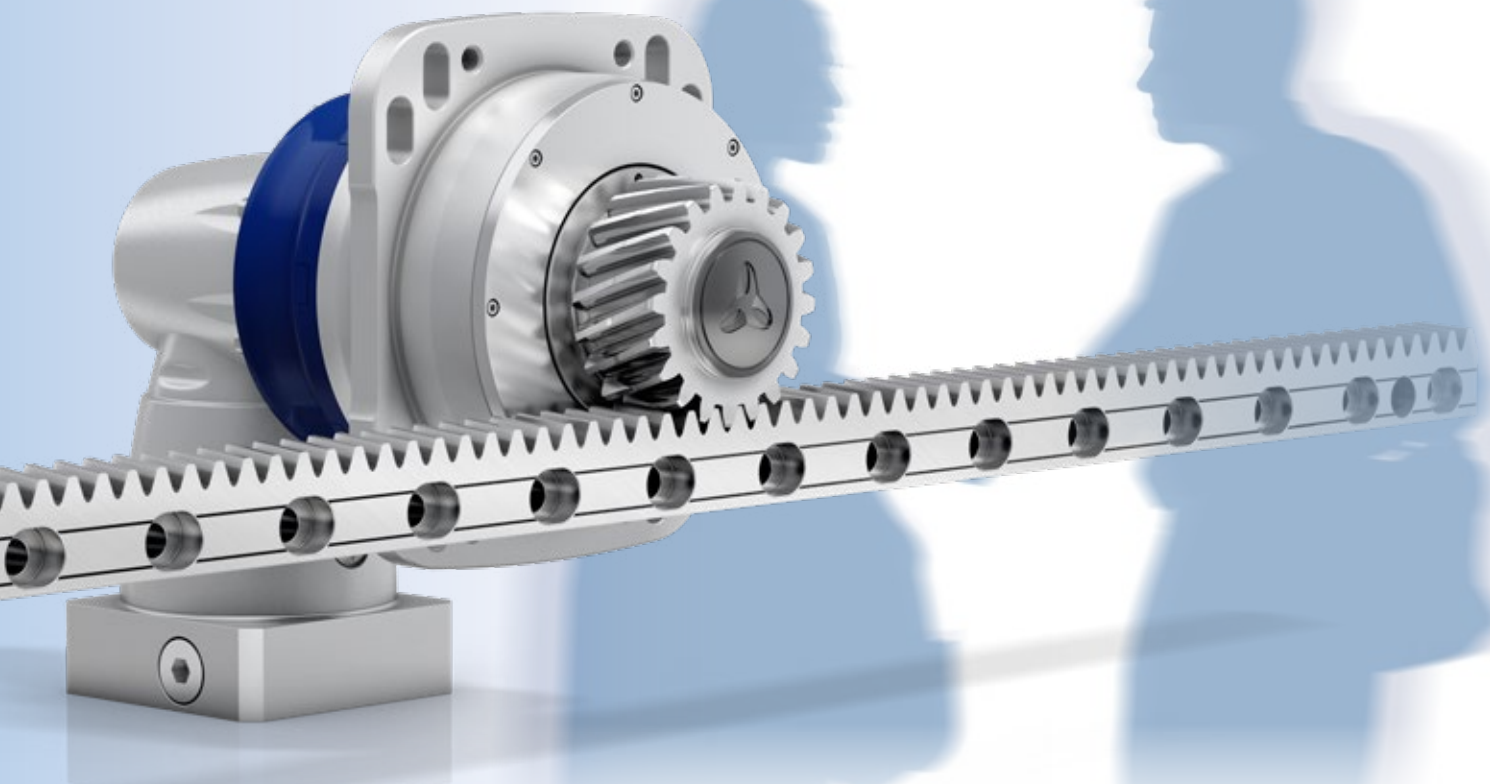
I nostri sistemi lineari preconfigurati sono il risultato della combinazione ottimale di riduttore, pignone, cremagliera e sistema di lubrificazione. Questi sistemi sono ottimizzati per raggiungere la forza e la velocità di avanzamento, la rigidità e il grado di utilizzo desiderati. A seconda delle vostre specifiche esigenze potrete richiedere ulteriori configurazioni.

Per una configurazione e un dimensionamento dettagliato dei prodotti raccomandiamo l'uso di cymex®.

| Sistema | Riduttore | Pignone | Cremagliera |
|---------|-----------|----------------------|----------------------|
| PLS 5 | XP° 020R | RMW 200-444-20L1-033 | ZST 200-333-1000-R1 |
| PLS 8 | XP° 030R | RMW 200-444-20L1-037 | ZST 200-334-1000-R1 |
| PLS 11 | XP° 040R | RMW 300-444-20L1-055 | ZST 300-333-1000-R1 |
| PLS 10 | RP° 030S | RMW 200-444-20L1-037 | ZST 200-334-1000-R11 |
| PLS 13 | RP° 030S | RMW 300-444-20L1-055 | ZST 300-334-1000-R11 |
| PLS 20 | RP° 040S | RMW 300-444-20L1-055 | ZST 300-334-1000-R11 |
| PLS 22 | RP° 040S | RMW 400-444-20L1-073 | ZST 400-334-1000-R11 |
| PLS 36 | RP° 050S | RMW 400-444-24L1-089 | ZST 400-334-1000-R11 |
| PLS 47 | RP° 050S | RMW 500-444-23L1-106 | ZST 500-334-1000-R11 |
| PLS 75 | RP° 060S | RMW 600-444-23L1-128 | ZST 600-334-1000-R11 |
| PLS 112 | RP° 080S | RMW 800-444-21L1-156 | ZST 800-334-960-R11 |

* Ulteriori lunghezze disponibili

Per gli accessori di montaggio
vedere da pag. 133
per info sul sistema di lubrifica-
zione vedere da pag.118



Codice d'ordine

Riduttore*

| X P | 0 2 0 R | - M F 1 | - 5 | - 3 | E 1 | / motore** |
|---|---|---|-------------------------------|--|---|------------|
| Tipo riduttore XP+ RP+ XPK+ RPK+ XPC+ RPC+ | Taglia 020 - 040 030 - 080 020 - 040 040 - 080 020 - 040 040 - 080 | Esecuzione S = Standard R = Flangia con fori ad asola (XPC+ / XPK+) | Rapporto di riduzione* | Numero di stadi 1 = 1-stadio 2 = 2-stadi 3 = 3-stadi (RP+; XPC+ / XPK+, RPC+ / RPK+) 4 = 4-stadi (RPK+) | Gioco torsionale 1 = Standard 0 = Ridotto (MF) | |
| | | Versione riduttore F = Standard (RP+ 040/050 MF1; XP+ / XPC+ / XPK+) A = HIGH TORQUE (RP+ / RPC+ / RPK+) | | Varianti uscita 2 = Albero scanalato (DIN 5480) (XPC+ / XPK+) 3 = Predisposizione per pignone saldato (XPC+ / XPK+) | Diametro morsetto calettatore* | |

M I componenti non selezionabili sono riportati in grigio

* Per ulteriori informazioni sui riduttori consultare i rispettivi cataloghi disponibili sul sito www.wittenstein.it

** La completa nomenclatura del motore è richiesta solo per determinare i componenti di accoppiamento del riduttore

Cremagliera

| Z S T | 2 0 0 | - 3 3 3 | - 1 0 0 0 | - R 1 | - 3 0 |
|--|---|---|--|---|---|
| Tipo cremagliera ZST = cremagliera | Modulo 200 = 2 mm 300 = 3 mm 400 = 4 mm 500 = 5 mm 600 = 6 mm 800 = 8 mm | Forza di avanzamento 4 = Livello 4 3 = Livello 3 2 = Livello 2 1 = Livello 1 | Lunghezza [mm] 500** 1000 | Direzione dentatura Angolo d'elica 19,5283° | Lunghezza vite [mm] INIRA® clamping* |
| | | Precisione di posizionamento 4 = Livello 4 3 = Livello 3 2 = Livello 2 1 = Livello 1 | | Tipo di foratura _ = 125 mm 1 = 62,5 mm 3 = 62,5 mm (INIRA® pinning, adjusting) 4 = 125 mm (INIRA® pinning, adjusting) 5 = 125 mm (modulo 4, vite M10) C = 62,5 mm (INIRA® clamping, pinning, adjusting) D = 125 mm (INIRA® clamping, pinning, adjusting) | |
| | | Uniformità di rotazione 4 = Livello 4 3 = Livello 3 2 = Livello 2 1 = Livello 1 | | | |

* Per una panoramica delle lunghezze della vite disponibili vedere pagina 130
* Modulo 4, 493 mm

Pignone

| R M W | 2 0 0 | - 4 4 4 | - 2 0 L 1 | - 0 3 3 |
|---|---|--|---|----------------------------------|
| Tipo pignone RMS = pignone montato su albero scanalato RMW = pignone montato su interfaccia di saldatura | Modulo 200 = 2 mm 300 = 3 mm 400 = 4 mm 500 = 5 mm 600 = 6 mm 800 = 8 mm | Forza di avanzamento 4 = Livello 4 3 = Livello 3 2 = Livello 2 | Direzione dentatura Angolo d'elica 19,5283° | Diametro interfaccia [mm] |
| | | Precisione di posizionamento 4 = Livello 4 3 = Livello 3 2 = Livello 2 | | |
| | | Uniformità di rotazione 4 = Livello 4 3 = Livello 3 2 = Livello 2 | Numero di denti | |

Premium Linear System PLS 5 con XP+

Riduttore epicicloidale XP+ 020R MF con cremagliera modulo 2 e pignone RMW modulo 2

| | | | | |
|---|--|-------------|---|---|
| Sistema | Forza di avanzamento max. ¹⁾ F_{2T} | | 5450 N | |
| | Velocità di avanzamento max. ²⁾ v_{\max} | | 333 m/min | 71 m/min |
| Riduttore | Numero di stadi | | 1 | 2 |
| | Rapporti di riduzione i | | 3 / 4 / 5 / 7 / 8 / 10 | 16 / 20 / 25 / 28 / 32 / 35 / 40 / 50 / 64 / 70 / 100 |
| | Diametro morsetto calettatore | | 14 / 24 mm | 11 / 19 mm |
| | Denominazione | | XP 020R-MF1-__-3__ | XP 020R-MF2-__-3__ |
| Pignone | Modulo m | | 2 mm | |
| | Numero denti z | | 20 | |
| | Diametro primitivo d | | 42,441 mm | |
| | Coefficiente di correzione del profilo x | | 0,4 | |
| | Angolo d'elica β | | -19,5283° (sinistrorso) | |
| | Denominazione | | RMW 200-444-20L1-033 | |
| Cremagliera | Modulo m | | 2 mm | |
| | Lunghezza L (opzioni) | | 1000 mm (500 mm) | |
| | Angolo d'elica β | | 19,5283° (destrorso) | |
| | Denominazione | | ZST 200-333-1000-R1; opzionale con INIRA® | |
| Sistema di lubrificazione ³⁾ | Set composto da pignone lubrificatore e perno di fissaggio per | Cremagliera | LMT 200-PU -18L1-024-1 | |
| | | Pignone | LMT 200-PU -18R1-024-1 | |
| | Lubrificatore | 125 cm³ | LUC+125-0511-02 | |
| | | 400 cm³ | LUC+400-0511-02 | |
| | Lubrificante | | WITTENSTEIN alpha G11 | |

¹⁾ Forza di avanzamento massima in funzione del rapporto di riduzione e del numero di stadi

²⁾ Calcolo con rapporto di riduzione più basso e velocità in ingresso massima

³⁾ Versione base con controllo a impulsi con singola uscita e tubo flessibile di 2 m. Per ulteriori informazioni sul sistema di lubrificazione vedere pagina 118

Per il dimensionamento specifico dell'applicazione con cymex® consultare www.wittenstein-cymex.com

Sistemi alternativi

| Pignone | | | Interasse | XP+ 020R | PHG 2R | XPC+ 020R | XPK+ 020R | Cremagliera |
|----------------------|-------------|------------|-------------|-----------------|-----------------|-----------------|-----------------|---|
| Denominazione | d [mm] | x [] | A [mm] | F_{2T} [N] | F_{2T} [N] | F_{2T} [N] | F_{2T} [N] | Denominazione |
| RMW 200-444-20L1-033 | 42,441 | 0,4 | 44,021 | 5450 | 5450 | 5450 | 5450 | ZST 200-333-1000-R1; opzionale con INIRA® |
| RMS 200-323-18L1-022 | 38,197 | 0,4 | 41,899 | 5400 | 5400 | 5400 | 5400 | ZST 200-333-1000-R1; opzionale con INIRA® |
| RMS 200-323-20L1-022 | 42,441 | 0,4 | 44,021 | 5300 | 5300 | 5300 | 5300 | ZST 200-333-1000-R1; opzionale con INIRA® |
| RMS 200-323-22L1-022 | 46,686 | 0,4 | 46,143 | 5100 | 5100 | 5100 | 5100 | ZST 200-333-1000-R1; opzionale con INIRA® |

d = Diametro primitivo

x = Coefficiente di correzione del profilo

A = Distanza tra asse del pignone e dorso della cremagliera

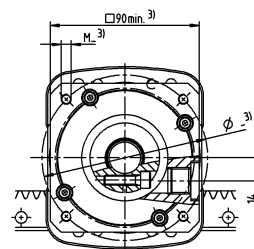
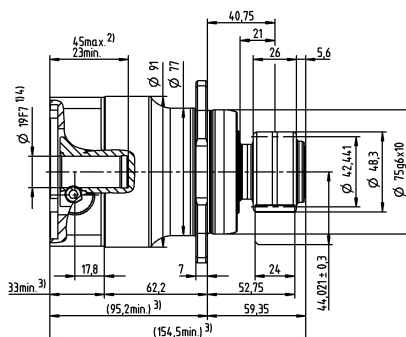
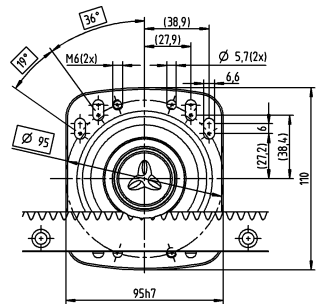
F_{2T} = Forza di avanzamento massima in funzione del rapporto di riduzione e del numero di stadi

Per il dimensionamento specifico dell'applicazione con cymex® consultare www.wittenstein-cymex.com

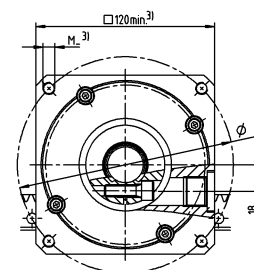
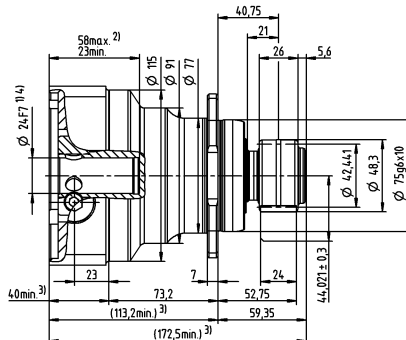
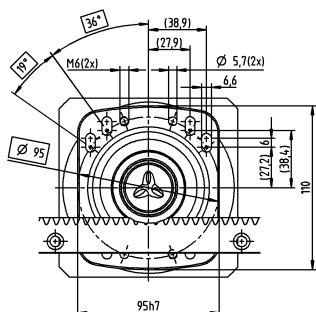
* Ulteriori lunghezze disponibili

1-stadio

Ø morsetto
calettatore
> 14 (C)
fino a 19 ⁴⁾ (E)

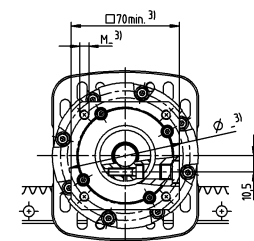
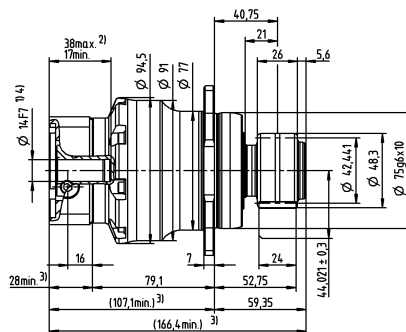
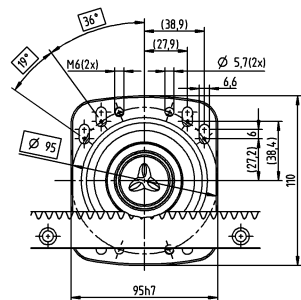


Ø morsetto
calettatore
fino a 24 ⁴⁾ (G)

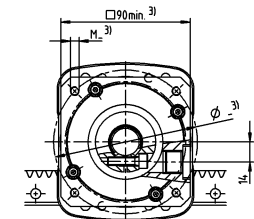
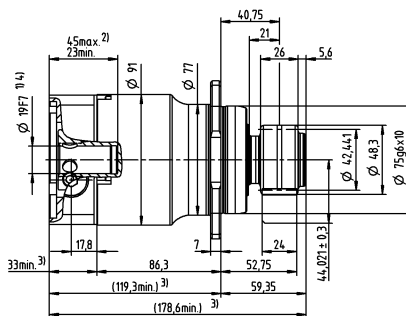
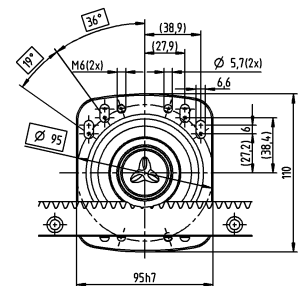


2-stadi

Ø morsetto
calettatore
> 11 (B)
fino a 14 ⁴⁾ (C)



Ø morsetto
calettatore
fino a 19 ⁴⁾ (E)



Le quote non tollerate sono quote nominali
Dimensioni dettagliate delle cremagliere da pagina 161

¹⁾ Verificare l'accoppiamento all'albero motore

²⁾ Min./max. lunghezza albero motore

Per alberi motore più lunghi contattateci.

³⁾ Le quote dipendono dal motore

⁴⁾ Per alberi motore con diametro inferiore l'accoppiamento viene eseguito con bussola di riduzione avente spessore della parete di minimo 1 mm

Premium Linear System PLS 8 con XP+

Riduttore epicicloidale XP+ 030R MF con cremagliera modulo 2 e pignone RMW modulo 2

| | | | |
|--|--|--|---|
| Sistema | Forza di avanzamento max. ¹⁾ F_{2T} | 8350 N | |
| | Velocità di avanzamento max. ²⁾ v_{max} | 244 m/min | 54 m/min |
| Riduttore | Numero di stadi | 1 | 2 |
| | Rapporti di riduzione i | 3 / 4 / 5 / 7 / 8 / 10 | 16 / 20 / 25 / 28 / 32 / 35 / 40 / 50 / 64 / 70 / 100 |
| | Diametro morsetto calettatore | 19 / 24 / 28 / 38 mm | 14 / 19 / 24 / 28 mm |
| | Denominazione | XP 030R-MF1-_-3_- | XP 030R-MF2-_-3_- |
| Pignone | Modulo m | 2 mm | |
| | Numero denti z | 20 | |
| | Diametro primitivo d | 42,441 mm | |
| | Coefficiente di correzione del profilo x | 0,4 | |
| | Angolo d'elica β | -19,5283° (sinistrorso) | |
| | Denominazione | RMW 200-444-20L1-037 | |
| Cremagliera | Modulo m | 2 mm | |
| | Lunghezza L (opzioni) | 1000 mm (500 mm) | |
| | Angolo d'elica β | 19,5283° (destrorso) | |
| | Denominazione | ZST 200-334-1000-R11; opzionale con INIRA® | |
| Sistema di lubrificazione ³⁾ | Set composto da pignone lubrificatore e perno di fissaggio per | Cremagliera | LMT 200-PU -18L1-024-1 |
| | | Pignone | LMT 200-PU -18R1-024-1 |
| | Lubrificatore | 125 cm ³ | LUC+125-0511-02 |
| | | 400 cm ³ | LUC+400-0511-02 |
| | Lubrificante | WITTENSTEIN alpha G11 | |

¹⁾ Forza di avanzamento massima in funzione del rapporto di riduzione e del numero di stadi

²⁾ Calcolo con rapporto di riduzione più basso e velocità in ingresso massima

³⁾ Versione base con controllo a impulsi con singola uscita e tubo flessibile di 2 m. Per ulteriori informazioni sul sistema di lubrificazione vedere pagina 118

Per il dimensionamento specifico dell'applicazione con cymex® consultare www.wittenstein-cymex.com

Sistemi alternativi

| Pignone | | | Interasse | XP+ 030R | PHG 3R | XPC+ 030R | XPK+ 030R | Cremagliera |
|----------------------|-------------|------------|-------------|-----------------|-----------------|-----------------|-----------------|---|
| Denominazione | d [mm] | x [] | A [mm] | F_{2T} [N] | F_{2T} [N] | F_{2T} [N] | F_{2T} [N] | Denominazione |
| RMW 200-444-20L1-037 | 42,441 | 0,4 | 44,021 | 8350 | 8350 | 8350 | 8350 | ZST 200-334-1000-R11; opzionale con INIRA® |
| RMW 200-444-40L1-037 | 84,883 | 0,3 | 65,041 | 6080 | 6080 | 6080 | 6080 | ZST 200-332-1000-R1; opzionale con INIRA® |
| RMW 300-444-20L1-037 | 63,662 | 0,4 | 59,031 | 7200 | 7200 | 7200 | 7200 | ZST 300-332-1000-R1; opzionale con INIRA® |
| RMS 200-323-23L1-032 | 48,808 | 0,4 | 47,204 | 8350 | 8350 | 8350 | 8350 | ZST 200-334-1000-R11; opzionale con INIRA® |
| RMS 200-323-25L1-032 | 53,052 | 0,4 | 49,326 | 8350 | 8350 | 8350 | 8350 | ZST 200-334-1000-R11; opzionale con INIRA® |
| RMS 200-323-27L1-032 | 57,296 | 0,3 | 51,248 | 8350 | 8350 | 8350 | 8350 | ZST 200-334-1000-R11; opzionale con INIRA® |

d = Diametro primitivo

x = Coefficiente di correzione del profilo

A = Distanza tra asse del pignone e dorso della cremagliera

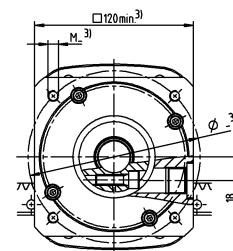
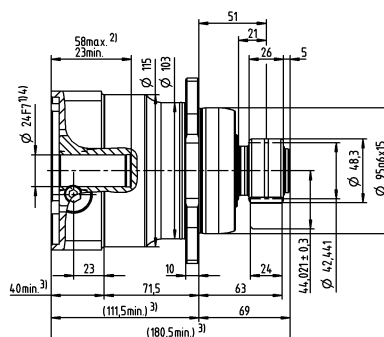
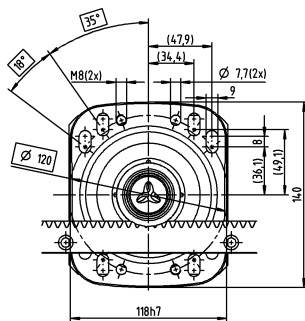
F_{2T} = Forza di avanzamento massima in funzione del rapporto di riduzione e del numero di stadi

Per il dimensionamento specifico dell'applicazione con cymex® consultare www.wittenstein-cymex.com

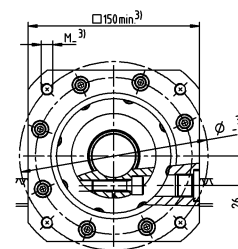
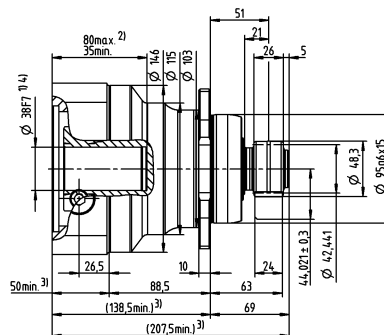
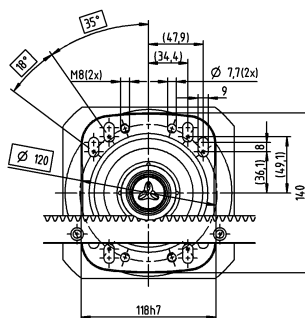
* Ulteriori lunghezze disponibili

1-stadio

Ø morsetto calettatore
> 19 (E)
fino a 24/28⁴⁾ (G/H)

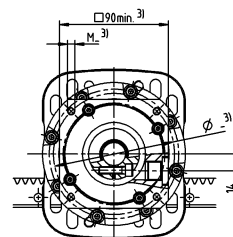
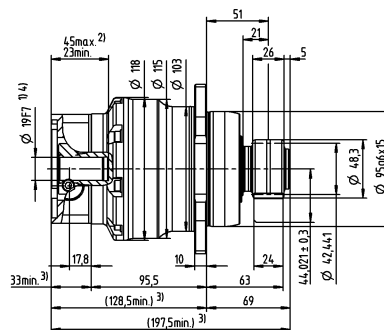
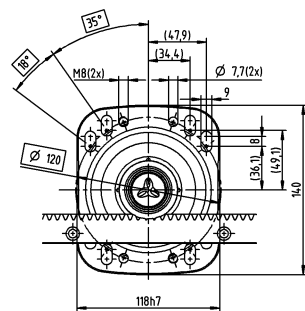


Ø morsetto calettatore
fino a 38⁴⁾ (K)

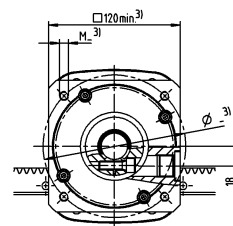
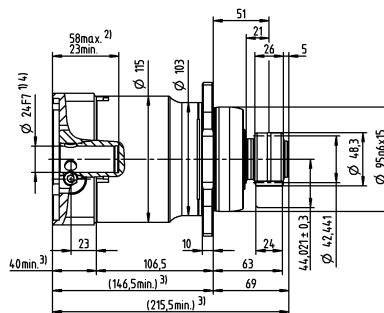
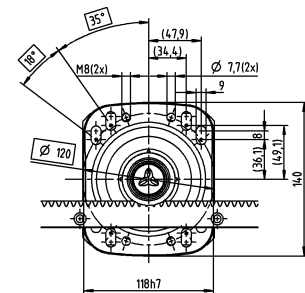


2-stadi

Ø morsetto calettatore
> 14 (C)
fino a 19⁴⁾ (E)



Ø morsetto calettatore
fino a 28⁴⁾ (G)



Diametro albero motore [mm]

Le quote non tollerate sono quote nominali
Dimensioni dettagliate delle cremagliere da pagina 161

¹⁾ Verificare l'accoppiamento all'albero motore

²⁾ Min./max. lunghezza albero motore

Per alberi motore più lunghi contattateci.

³⁾ Le quote dipendono dal motore

⁴⁾ Per alberi motore con diametro inferiore l'accoppiamento viene eseguito con bussola di riduzione avente spessore della parete di minimo 1 mm

Premium Linear System PLS 11 con XP⁺

Riduttore epicicloidale XP⁺ 040R MF con cremagliera modulo 3 e pignone RMW modulo 3

| Sistema | Forza di avanzamento max. ¹⁾ F_{2T} | | 10700 N | |
|---|--|---------------------|---|---|
| | Velocità di avanzamento max. ²⁾ v_{max} | | 333 m/min | 75 m/min |
| Riduttore | Numero di stadi | | 1 | 2 |
| | Rapporti di riduzione i | | 3 / 4 / 5 / 7 / 8 / 10 | 16 / 20 / 25 / 28 / 32 / 35 / 40 / 50 / 64 / 70 / 100 |
| | Diametro morsetto calettatore | | 24 / 32 / 38 / 48 mm | 19 / 24 / 38 mm |
| | Denominazione | | XP 040R-MF1-__-3-__ | XP 040R-MF2-__-3-__ |
| Pignone | Modulo m | | 3 mm | |
| | Numero denti z | | 20 | |
| | Diametro primitivo d | | 63,662 mm | |
| | Coefficiente di correzione del profilo x | | 0,4 | |
| | Angolo d'elica β | | -19,5283° (sinistrorso) | |
| | Denominazione | | RMW 300-444-20L1-055 | |
| Cremagliera | Modulo m | | 3 mm | |
| | Lunghezza L (opzioni) | | 1000 mm (500 mm) | |
| | Angolo d'elica β | | 19,5283° (destrorso) | |
| | Denominazione | | ZST 300-333-1000-R1; opzionale con INIRA® | |
| Sistema di lubrificazione ³⁾ | Set composto da pignone lubrificatore e perno di fissaggio per | Cremagliera | LMT 300-PU -18L1-030-1 | |
| | | Pignone | LMT 300-PU -18R1-030-1 | |
| | Lubrificatore | 125 cm ³ | LUC+125-0511-02 | |
| | | 400 cm ³ | LUC+400-0511-02 | |
| | Lubrificante | | WITTENSTEIN alpha G11 | |

¹⁾ Forza di avanzamento massima in funzione del rapporto di riduzione e del numero di stadi

²⁾ Calcolo con rapporto di riduzione più basso e velocità in ingresso massima

³⁾ Versione base con controllo a impulsi con singola uscita e tubo flessibile di 2 m. Per ulteriori informazioni sul sistema di lubrificazione vedere pagina 118
Per il dimensionamento specifico dell'applicazione con cymex® consultare www.wittenstein-cymex.com

Sistemi alternativi

| Pignone | | | Interasse | XP ⁺ 040R | XPK ⁺ 040R | XPC ⁺ 040R | Cremagliera |
|----------------------|-------------|------------|-------------|----------------------|-----------------------|-----------------------|---|
| Denominazione | d [mm] | x [] | A [mm] | F_{2T} [N] | F_{2T} [N] | F_{2T} [N] | Denominazione |
| RMW 200-444-40L1-055 | 84,883 | 0 | 64,441 | 10700 | 10700 | 10700 | ZST 200-334-1000-R11; opzionale con INIRA® |
| RMW 300-444-20L1-055 | 63,662 | 0,4 | 59,031 | 10700 | 10700 | 10700 | ZST 300-333-1000-R1; opzionale con INIRA® |
| RMW 300-444-34L1-055 | 108,226 | 0 | 80,113 | 10700 | 10700 | 10700 | ZST 300-333-1000-R1; opzionale con INIRA® |
| RMS 300-323-20L1-040 | 63,662 | 0,4 | 59,031 | 10700 | 10700 | 10700 | ZST 300-332-1000-R1; opzionale con INIRA® |
| RMS 300-323-22L1-040 | 70,028 | 0,4 | 62,214 | 10700 | 10700 | 10700 | ZST 300-332-1000-R1; opzionale con INIRA® |
| RMS 300-323-24L1-040 | 76,394 | 0,4 | 65,397 | 10700 | 10700 | 10700 | ZST 300-332-1000-R1; opzionale con INIRA® |

d = Diametro primitivo

x = Coefficiente di correzione del profilo

A = Distanza tra asse del pignone e dorso della cremagliera

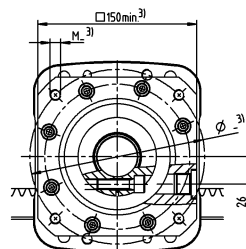
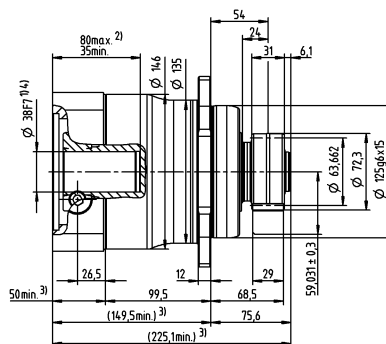
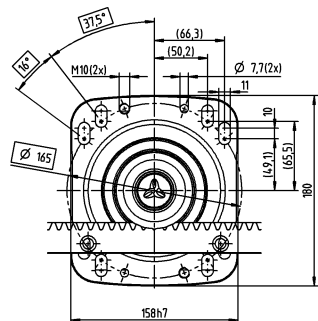
F_{2T} = Forza di avanzamento massima in funzione del rapporto di riduzione e del numero di stadi

Per il dimensionamento specifico dell'applicazione con cymex® consultare www.wittenstein-cymex.com

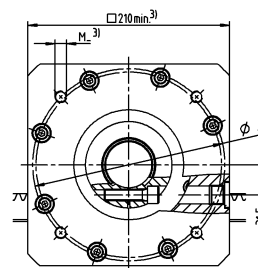
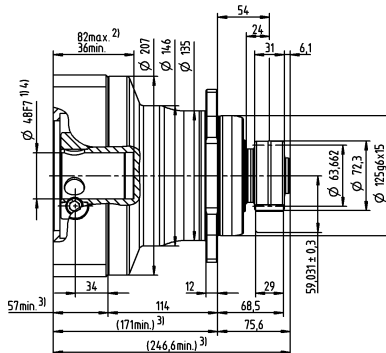
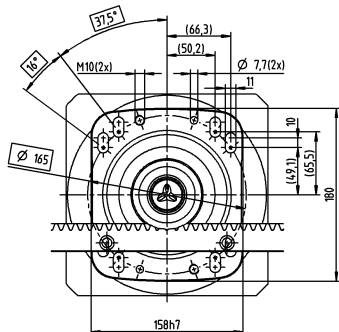
* Ulteriori lunghezze disponibili

1-stadio

Ø morsetto calettatore
> 24 (G)
fino a 32/38⁴⁾ (I/K)

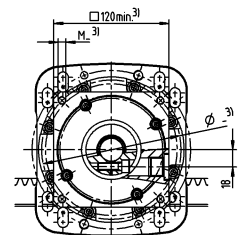
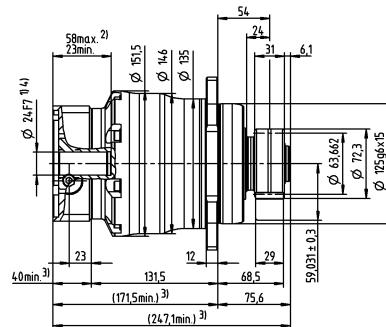
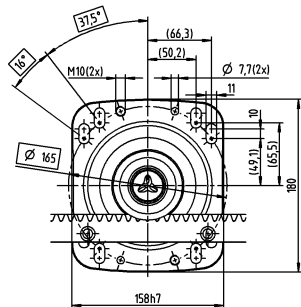


Ø morsetto calettatore
fino a 48⁴⁾ (M)

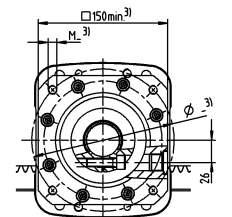
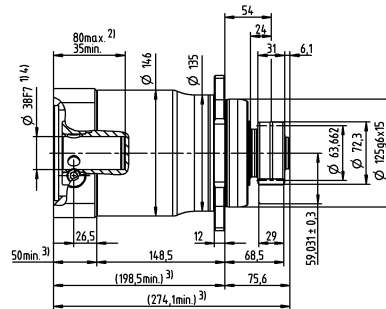
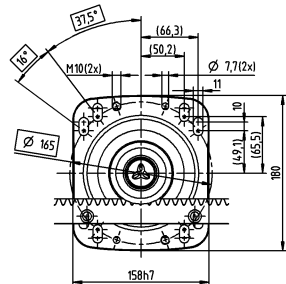


2-stadi

Ø morsetto calettatore
> 19 (E)
fino a 24⁴⁾ (G)



Ø morsetto calettatore
fino a 38⁴⁾ (K)



Le quote non tollerate sono quote nominali
Dimensioni dettagliate delle cremagliere da pagina 161

¹⁾ Verificare l'accoppiamento all'albero motore

²⁾ Min./max. lunghezza albero motore

Per alberi motore più lunghi contattateci.

³⁾ Le quote dipendono dal motore

⁴⁾ Per alberi motore con diametro inferiore l'accoppiamento viene eseguito con bussola di riduzione avente spessore della parete di minimo 1 mm

Diametro albero motore [mm]

Premium Linear
Systems

Premium Linear System PLS 10 con RP+

Riduttore epicicloidale RP+ 030 MA con cremagliera modulo 2 e pignone RMW modulo 2

| | | | |
|---|--|---------------------|--|
| Sistema | Forza di avanzamento max. ¹⁾ F_{2T} | | 9750 N |
| | Velocità di avanzamento max. ²⁾ v_{max} | | 133 m/min |
| Riduttore | Numero di stadi ⁴⁾ | | 1 |
| | Rapporti di riduzione i ⁵⁾ | | 5,5 |
| | Diametro morsetto calettatore | | 19 / 24 / 38 mm |
| | Denominazione | | RP 030S-MA1-__ -3__ |
| Pignone | Modulo m | | 2 mm |
| | Numero denti z | | 20 |
| | Diametro primitivo d | | 42,441 mm |
| | Coefficiente di correzione del profilo x | | 0,4 |
| | Angolo d'elica β | | -19,5283° (sinistrorso) |
| | Denominazione | | RMW 200-444-20L1-037 |
| Cremagliera | Modulo m | | 2 mm |
| | Lunghezza L (opzioni) | | 1000 mm (500 mm) |
| | Angolo d'elica β | | 19,5283° (destrorso) |
| | Denominazione | | ZST 200-334-1000-R11; opzionale con INIRA® |
| Sistema di lubrificazione ³⁾ | Set composto da pignone lubrificatore e perno di fissaggio per | Cremagliera | LMT 200-PU -18L1-024-1 |
| | | Pignone | LMT 200-PU -18L1-024-1 |
| | Lubrificatore | 125 cm ³ | LUC+125-0511-02 |
| | | 400 cm ³ | LUC+400-0511-02 |
| | Lubrificante | | WITTENSTEIN alpha G11 |

¹⁾ Forza di avanzamento massima in funzione del rapporto di riduzione e del numero di stadi

²⁾ Calcolo con rapporto di riduzione più basso e velocità in ingresso massima di 5500 rpm

³⁾ Versione base con controllo a impulsi con singola uscita e tubo flessibile di 2 m. Per ulteriori informazioni sul sistema di lubrificazione vedere pagina 118

Per il dimensionamento specifico dell'applicazione con cymex® consultare www.wittenstein-cymex.com

⁴⁾ Disponibile anche per stadi multipli

⁵⁾ Per RP+ 030 MF 1-stadio disponibili anche rapporti 4 / 5 / 7 / 10

Sistemi alternativi

| Pignone | | | Interasse | RP+ 030S | Cremagliera |
|----------------------|-------------|------------|-------------|-----------------|---|
| Denominazione | d [mm] | x [] | A [mm] | F_{2T} [N] | Denominazione |
| RMW 200-444-40L1-055 | 84,883 | 0 | 64,441 | 11300 | ZST 200-334-1000-R11; opzionale con INIRA® |
| RMW 300-444-20L1-055 | 63,662 | 0,4 | 59,031 | 12900 | ZST 300-333-1000-R1; opzionale con INIRA® |
| RMW 300-444-34L1-055 | 108,226 | 0 | 80,113 | 9800 | ZST 300-332-1000-R1; opzionale con INIRA® |
| RMW 400-444-20L1-055 | 84,882 | 0,2 | 78,241 | 12500 | ZST 400-332-1000-R1; opzionale con INIRA® |

d = Diametro primitivo

x = Coefficiente di correzione del profilo

A = Distanza tra asse del pignone e dorso della cremagliera

F_{2T} = Forza di avanzamento massima in funzione del rapporto di riduzione e del numero di stadi

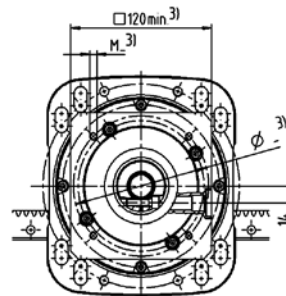
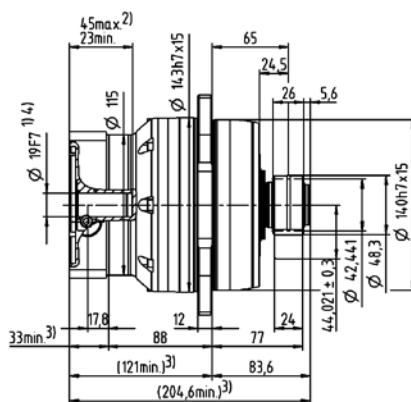
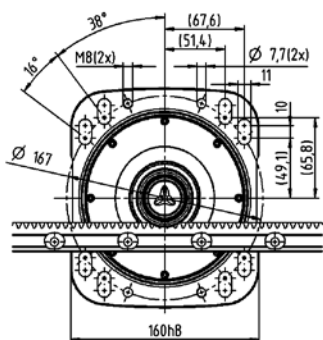
RP+ disponibile come esecuzione personalizzata

Per il dimensionamento specifico dell'applicazione con cymex® consultare www.wittenstein-cymex.com

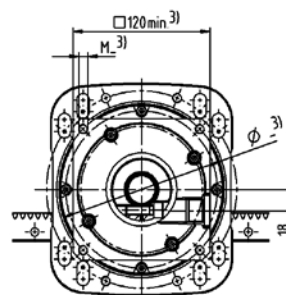
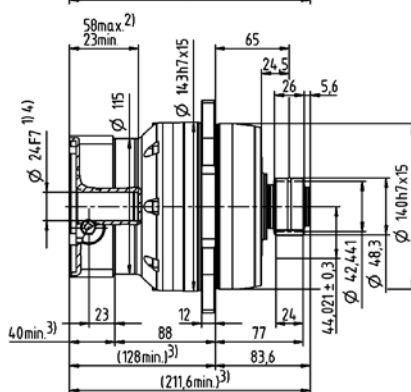
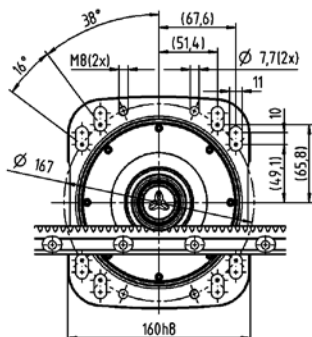
* Ulteriori lunghezze disponibili

1-stadio

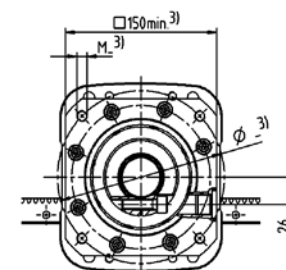
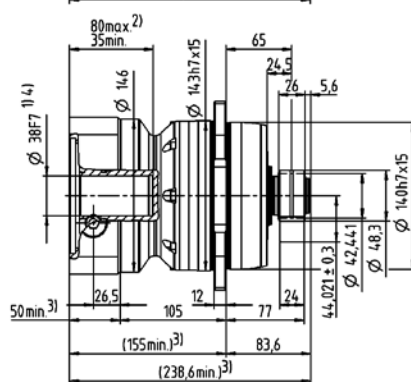
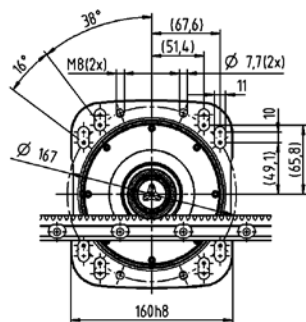
Ø morsetto
calettatore
fino a 19⁴⁾ (E)



Ø morsetto
calettatore
fino a 24⁴⁾ (G)



Ø morsetto
calettatore
fino a 38⁴⁾ (K)



Le quote non tollerate sono quote nominali
Dimensioni dettagliate delle cremagliere da pagina 161

¹⁾ Verificare l'accoppiamento all'albero motore

²⁾ Min./max. lunghezza albero motore

Per alberi motore più lunghi contattateci.

³⁾ Le quote dipendono dal motore

⁴⁾ Per alberi motore con diametro inferiore l'accoppiamento viene eseguito con bussola di riduzione avente spessore della parete di minimo 1 mm

Diametro albero motore [mm]

Premium Linear
Systems

Premium Linear System PLS 13 con RP+

Riduttore epicicloidale RP+ 030 MA con cremagliera modulo 3 e pignone RMW modulo 3

| | | | |
|--|--|---------------------|--|
| Sistema | Forza di avanzamento max. ¹⁾ F_{2T} | | 12900 N |
| | Velocità di avanzamento max. ²⁾ v_{max} | | 200 m/min |
| Riduttore | Numero di stadi ⁴⁾ | | 1 |
| | Rapporti di riduzione i ⁵⁾ | | 5,5 |
| | Diametro morsetto calettatore | | 19 / 24 / 38 mm |
| | Denominazione | | RP 030S-MA1-_-_-3_-_- |
| Pignone | Modulo m | | 3 mm |
| | Numero denti z | | 20 |
| | Diametro primitivo d | | 63,662 mm |
| | Coefficiente di correzione del profilo x | | 0,4 |
| | Angolo d'elica β | | -19,5283° (sinistrorso) |
| | Denominazione | | RMW 300-444-20L1-055 |
| Cremagliera | Modulo m | | 3 mm |
| | Lunghezza L (opzioni) | | 1000 mm (500 mm) |
| | Angolo d'elica β | | 19,5283° (destrorso) |
| | Denominazione | | ZST 300-334-1000-R11; opzionale con INIRA® |
| Sistema di lubrificazione ³⁾ | Set composto da pignone lubrificatore e perno di fissaggio per | Cremagliera | LMT 300-PU -18L1-030-1 |
| | | Pignone | LMT 300-PU -18R1-030-1 |
| | Lubrificatore | 125 cm ³ | LUC+125-0511-02 |
| | | 400 cm ³ | LUC+400-0511-02 |
| | Lubrificante | | WITTENSTEIN alpha G11 |

¹⁾ Forza di avanzamento massima in funzione del rapporto di riduzione e del numero di stadi

²⁾ Calcolo con rapporto di riduzione più basso e velocità in ingresso massima di 5500 rpm

³⁾ Versione base con controllo a impulsi con singola uscita e tubo flessibile di 2 m. Per ulteriori informazioni sul sistema di lubrificazione vedere pagina 118

Per il dimensionamento specifico dell'applicazione con cymex® consultare www.wittenstein-cymex.com

⁴⁾ Disponibile anche per stadi multipli

⁵⁾ Per RP+ 030 MF 1-stadio disponibili anche rapporti 4 / 5 / 7 / 10

Sistemi alternativi

| Pignone | | | Interasse | RP+ 030S | Cremagliera |
|----------------------|-------------|------------|-------------|-----------------|---|
| Denominazione | d [mm] | x [] | A [mm] | F_{2T} [N] | Denominazione |
| RMW 200-444-20L1-037 | 42,441 | 0,4 | 44,021 | 9750 | ZST 200-334-1000-R11; opzionale con INIRA® |
| RMW 200-444-40L1-055 | 84,883 | 0 | 64,441 | 11300 | ZST 200-334-1000-R11; opzionale con INIRA® |
| RMW 300-444-34L1-055 | 108,226 | 0 | 80,113 | 9800 | ZST 300-332-1000-R1; opzionale con INIRA® |
| RMW 400-444-20L1-055 | 84,882 | 0,2 | 78,241 | 12500 | ZST 400-332-1000-R1; opzionale con INIRA® |

d = Diametro primitivo

x = Coefficiente di correzione del profilo

A = Distanza tra asse del pignone e dorso della cremagliera

F_{2T} = Forza di avanzamento massima in funzione del rapporto di riduzione e del numero di stadi

RPM+ disponibile come esecuzione personalizzata

Per il dimensionamento specifico dell'applicazione con cymex® consultare www.wittenstein-cymex.com

* Ulteriori lunghezze disponibili

Premium Linear System PLS 20 con RP+

Riduttore epicicloidale RP+ 040 MF con cremagliera modulo 3 e pignone RMW modulo 3

| | | | |
|--|--|--|------------------------|
| Sistema | Forza di avanzamento max. ¹⁾ F_{2T} | | 20300 N |
| | Velocità di avanzamento max. ²⁾ v_{max} | | 250 m/min |
| Riduttore | Numero di stadi | 1 | |
| | Rapporti di riduzione i | 4 / 5 / 7 / 10 | |
| | Diametro morsetto calettatore | 24 / 38 / 48 mm | |
| | Denominazione | RP 040S-MF1-_-_-3_-_- | |
| Pignone | Modulo m | 3 mm | |
| | Numero denti z | 20 | |
| | Diametro primitivo d | 63,662 mm | |
| | Coefficiente di correzione del profilo x | 0,4 | |
| | Angolo d'elica β | -19,5283° (sinistrorso) | |
| | Denominazione | RMW 300-444-20L1-055 | |
| Cremagliera | Modulo m | 3 mm | |
| | Lunghezza L (opzioni) | 1000 mm (500 mm) | |
| | Angolo d'elica β | 19,5283° (destrorso) | |
| | Denominazione | ZST 300-334-1000-R11; opzionale con INIRA® | |
| Sistema di lubrificazione ³⁾ | Set composto da pignone lubrificatore e perno di fissaggio per | Cremagliera | LMT 300-PU -18L1-030-1 |
| | | Pignone | LMT 300-PU -18R1-030-1 |
| | Lubrificatore | 125 cm ³ | LUC+125-0511-02 |
| | | 400 cm ³ | LUC+400-0511-02 |
| | Lubrificante | | WITTENSTEIN alpha G11 |

¹⁾ Forza di avanzamento massima in funzione del rapporto di riduzione e del numero di stadi

²⁾ Calcolo con rapporto di riduzione più basso e velocità in ingresso massima di 4000 rpm

³⁾ Versione base con controllo a impulsi con singola uscita e tubo flessibile di 2 m. Per ulteriori informazioni sul sistema di lubrificazione vedere pagina 118
Per il dimensionamento specifico dell'applicazione con cymex® consultare www.wittenstein-cymex.com

Sistemi alternativi

| Pignone | | | Interasse | RP+ 040S | RPM+ 040S | RPC+ 040S | RPK+ 040S | Cremagliera |
|----------------------|-------------|------------|-------------|-----------------|-----------------|-----------------|-----------------|---|
| Denominazione | d [mm] | x [] | A [mm] | F_{2T} [N] | F_{2T} [N] | F_{2T} [N] | F_{2T} [N] | Denominazione |
| RMW 300-444-20L1-055 | 63,662 | 0,4 | 59,031 | 20300 | 20300 | 20300 | 20300 | ZST 300-334-1000-R11; opzionale con INIRA® |
| RMW 300-444-34L1-073 | 108,226 | 0 | 80,113 | 12900 | 12900 | 12900 | 12900 | ZST 300-334-1000-R11; opzionale con INIRA® |
| RMW 400-444-20L1-073 | 84,882 | 0,2 | 78,241 | 16400 | 16400 | 16400 | 16400 | ZST 400-333-1000-R1 opzionale con INIRA® |

d = Diametro primitivo

x = Coefficiente di correzione del profilo

A = Distanza tra asse del pignone e dorso della cremagliera

F_{2T} = Forza di avanzamento massima in funzione del rapporto di riduzione e del numero di stadi

RPM+ disponibile come esecuzione personalizzata

Per il dimensionamento specifico dell'applicazione con cymex® consultare www.wittenstein-cymex.com

* Ulteriori lunghezze disponibili

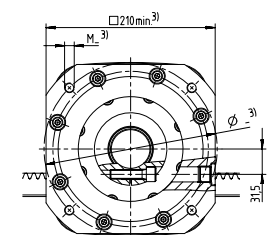
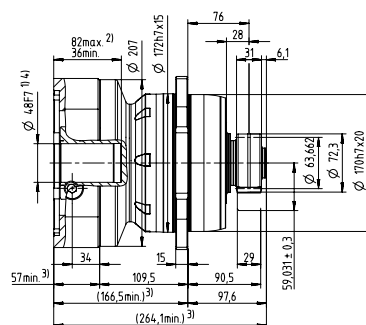
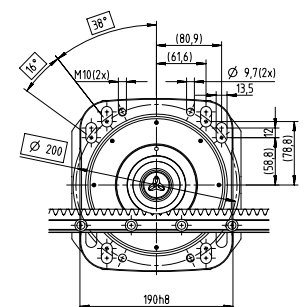
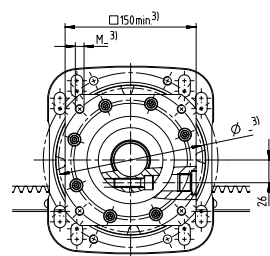
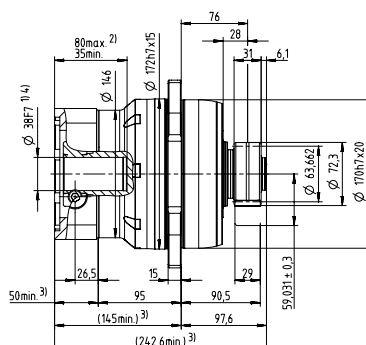
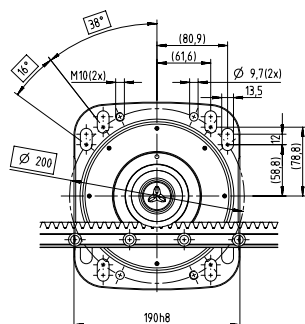
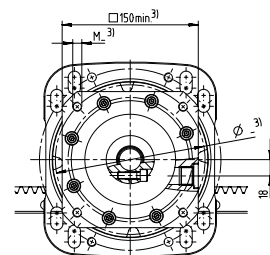
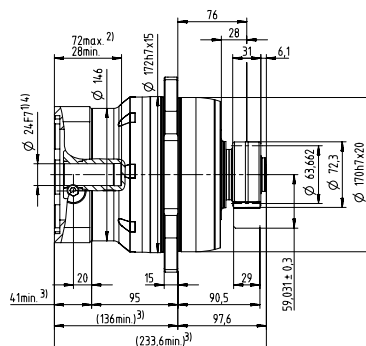
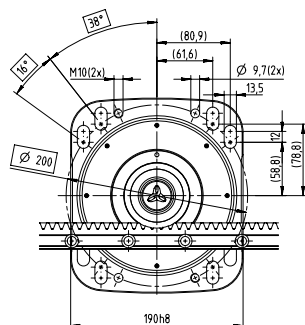
1-stadio

Ø morsetto
calettatore
fino a 24⁴⁾ (G)

Ø morsetto
calettatore
fino a 38⁴⁾ (K)

Ø morsetto
calettatore
fino a 48⁴⁾ (M)

Diametro albero motore [mm]



Le quote non tollerate sono quote nominali
Dimensioni dettagliate delle cremagliere da pagina 161

¹⁾ Verificare l'accoppiamento all'albero motore

²⁾ Min./max. lunghezza albero motore

Per alberi motore più lunghi contattateci.

³⁾ Le quote dipendono dal motore

⁴⁾ Per alberi motore con diametro inferiore l'accoppiamento viene eseguito con bussola di riduzione avente spessore della parete di minimo 1 mm

Premium Linear System PLS 22 con RP+

Riduttore epicicloidale RP+ 040 MA con cremagliera modulo 4 e pignone RMW modulo 4

| | | | | |
|--|--|---------------------|--|---------------------------|
| Sistema | Forza di avanzamento max. ¹⁾ F_{2T} | | 22300 N | |
| | Velocità di avanzamento max. ²⁾ v_{max} | | 104 m/min | 25 m/min |
| Riduttore | Numero di stadi ³⁾ | | 2 | 3 |
| | Rapporti di riduzione i | | 16 / 22 / 27,5 / 38,5 / 55 | 66 / 88 / 110 / 154 / 220 |
| | Diametro morsetto calettatore | | 24 / 38 mm | 24 mm |
| | Denominazione | | RP 040S-MA2-_-_-3_- | RP 040S-MA3-_-_-3_- |
| Pignone | Modulo m | | 4 mm | |
| | Numero denti z | | 20 | |
| | Diametro primitivo d | | 84,883 mm | |
| | Coefficiente di correzione del profilo x | | 0,2 | |
| | Angolo d'elica β | | -19,5283° (sinistrorso) | |
| | Denominazione | | RMW 400-444-20L1-073 | |
| Cremagliera | Modulo m | | 4 mm | |
| | Lunghezza L (opzioni) | | 1000 mm (493 mm) | |
| | Angolo d'elica β | | 19,5283° (destrorso) | |
| | Denominazione | | ZST 400-334-1000-R11; opzionale con INIRA® | |
| Sistema di lubrificazione ⁴⁾ | Set composto da pignone lubrificatore e perno di fissaggio per | Cremagliera | LMT 400-PU -18L1-040-1 | |
| | | Pignone | LMT 400-PU -18R1-040-1 | |
| | Lubrificatore | 125 cm ³ | LUC+125-0511-02 | |
| | | 400 cm ³ | LUC+400-0511-02 | |
| | Lubrificante | | WITTENSTEIN alpha G11 | |

¹⁾ Forza di avanzamento massima in funzione del rapporto di riduzione e del numero di stadi

²⁾ Calcolo con rapporto di riduzione più basso e velocità in ingresso massima di 4500 rpm

³⁾ Disponibile anche a 1-stadio

⁴⁾ Versione base con controllo a impulsi con singola uscita e tubo flessibile di 2 m. Per ulteriori informazioni sul sistema di lubrificazione vedere pagina 118

Per il dimensionamento specifico dell'applicazione con cymex® consultare www.wittenstein-cymex.com

Sistemi alternativi

| Pignone | | | Interasse | RP+ 040S | RPM+ 040S | RPC+ 040S | RPK+ 040S | Cremagliera |
|----------------------|-------------|------------|-------------|-----------------|-----------------|-----------------|-----------------|---|
| Denominazione | d [mm] | x [] | A [mm] | F_{2T} [N] | F_{2T} [N] | F_{2T} [N] | F_{2T} [N] | Denominazione |
| RMW 300-444-20L1-055 | 63,662 | 0,4 | 59,031 | 20300 | 20300 | 20300 | 20300 | ZST 300-334-1000-R11; opzionale con INIRA® |
| RMW 300-444-34L1-073 | 108,226 | 0 | 80,113 | 20300 | 20300 | 20300 | 20300 | ZST 300-334-1000-R11; opzionale con INIRA® |
| RMW 400-444-20L1-073 | 84,882 | 0,2 | 78,241 | 22300 | 22300 | 22300 | 22300 | ZST 400-333-1000-R15; opzionale con INIRA® |
| RMW 400-444-24L1-073 | 101,859 | 0 | 85,930 | 20300 | 20300 | 20300 | 20300 | ZST 400-332-1000-R15; opzionale con INIRA® |

d = Diametro primitivo

x = Coefficiente di correzione del profilo

A = Distanza tra asse del pignone e dorso della cremagliera

F_{2T} = Forza di avanzamento massima in funzione del rapporto di riduzione e del numero di stadi

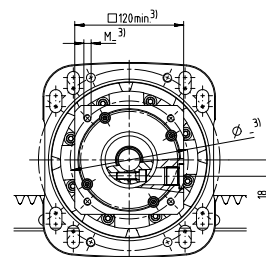
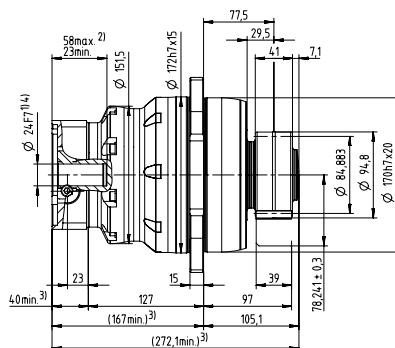
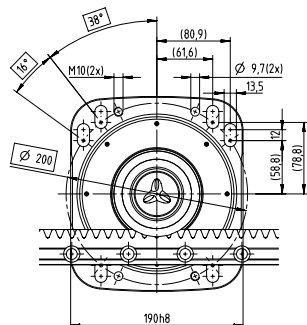
RPM+ disponibile come esecuzione personalizzata

Per il dimensionamento specifico dell'applicazione con cymex® consultare www.wittenstein-cymex.com

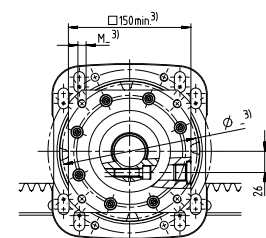
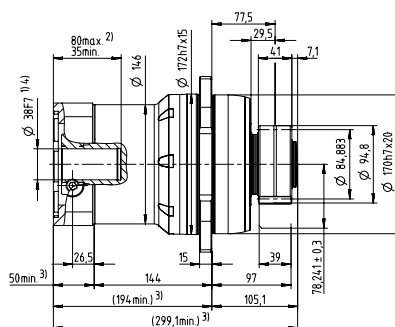
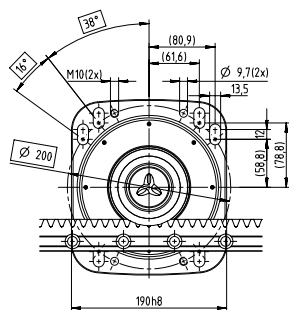
* Ulteriori lunghezze disponibili

2-stadi

Ø morsetto
calettatore
fino a 24⁴⁾ (G)

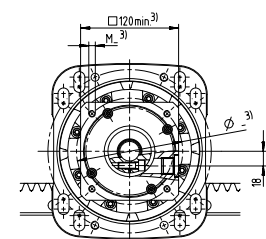
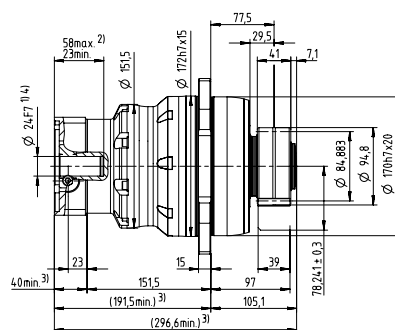
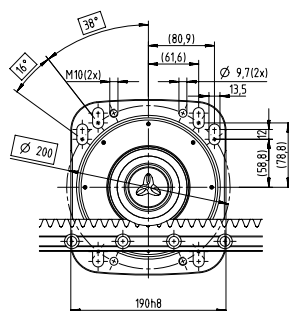


Ø morsetto
calettatore
fino a 38⁴⁾ (K)



3-stadi

Ø morsetto
calettatore
fino a 24⁴⁾ (G)



Diametro albero motore [mm]

Le quote non tollerate sono quote nominali
Dimensioni dettagliate delle cremagliere da pagina 161

¹⁾ Verificare l'accoppiamento all'albero motore

²⁾ Min./max. lunghezza albero motore

Per alberi motore più lunghi contattateci.

³⁾ Le quote dipendono dal motore

⁴⁾ Per alberi motore con diametro inferiore l'accoppiamento viene eseguito con bussola di riduzione avente spessore della parete di minimo 1 mm

Premium Linear System PLS 36 con RP+

Riduttore epicicloidale RP+ 050 MA con cremagliera modulo 4 e pignone RMW modulo 4

| | | | | |
|--|--|---------------------|--|---------------------------|
| Sistema | Forza di avanzamento max. ¹⁾ F_{2T} | | 36100 N | |
| | Velocità di avanzamento max. ²⁾ v_{max} | | 112 m/min | 27 m/min |
| Riduttore | Numero di stadi ³⁾ | | 2 | 3 |
| | Rapporti di riduzione i | | 16 / 22 / 27,5 / 38,5 / 55 | 66 / 88 / 110 / 154 / 220 |
| | Diametro morsetto calettatore | | 38 / 48 mm | 38 mm |
| | Denominazione | | RP 050S-MA2-_-_-_-3_-_- | RP 050S-MA3-_-_-_-3_-_- |
| Pignone | Modulo m | | 4 mm | |
| | Numero denti z | | 24 | |
| | Diametro primitivo d | | 101,859 mm | |
| | Coefficiente di correzione del profilo x | | 0 | |
| | Angolo d'elica β | | -19,5283° (sinistrorso) | |
| | Denominazione | | RMW 400-444-24L1-089 | |
| Cremagliera | Modulo m | | 4 mm | |
| | Lunghezza L (opzioni) | | 1000 mm (493 mm) | |
| | Angolo d'elica β | | 19,5283° (destrorso) | |
| | Denominazione | | ZST 400-334-1000-R11; opzionale con INIRA® | |
| Sistema di lubrificazione ⁴⁾ | Set composto da pignone lubrificatore e perno di fissaggio per | Cremagliera | LMT 400-PU -18L1-040-1 | |
| | | Pignone | LMT 400-PU -18R1-040-1 | |
| | Lubrificatore | 125 cm ³ | LUC+125-0511-02 | |
| | | 400 cm ³ | LUC+400-0511-02 | |
| | Lubrificante | | WITTENSTEIN alpha G11 | |

¹⁾ Forza di avanzamento massima in funzione del rapporto di riduzione e del numero di stadi

²⁾ Calcolo con rapporto di riduzione più basso e velocità in ingresso massima di 4500 rpm

³⁾ Disponibile anche a 1-stadio

⁴⁾ Versione base con controllo a impulsi con singola uscita e tubo flessibile di 2 m. Per ulteriori informazioni sul sistema di lubrificazione vedere pagina 118

Per il dimensionamento specifico dell'applicazione con cymex® consultare www.wittenstein-cymex.com

Sistemi alternativi

| Pignone | | | Interasse | RP+ 050S | RPM+ 050S | RPC+ 050S | RPK+ 050S | Cremagliera |
|----------------------|-------------|------------|-------------|-----------------|-----------------|-----------------|-----------------|---|
| Denominazione | d [mm] | x [] | A [mm] | F_{2T} [N] | F_{2T} [N] | F_{2T} [N] | F_{2T} [N] | Denominazione |
| RMW 400-444-24L1-089 | 101,859 | 0 | 85,930 | 36100 | 36100 | 36100 | 36100 | ZST 400-334-1000-R11; opzionale con INIRA® |
| RMW 400-444-30L1-089 | 127,324 | 0 | 98,662 | 31400 | 31400 | 31400 | 31400 | ZST 400-334-1000-R11; opzionale con INIRA® |
| RMW 500-444-19L1-089 | 100,798 | 0,4 | 86,399 | 36500 | 36500 | 36500 | 36500 | ZST 500-333-1000-R1; opzionale con INIRA® |
| RMW 500-444-23L1-106 | 122,019 | 0 | 95,009 | 47200 | 47200 | 47200 | 47200 | ZST 500-334-1000-R11; opzionale con INIRA® |
| RMW 500-444-30L1-106 | 159,155 | 0 | 113,578 | 39200 | 39200 | 39200 | 39200 | ZST 500-334-1000-R11; opzionale con INIRA® |
| RMW 600-444-19L1-106 | 120,958 | 0,4 | 105,879 | 47200 | 47200 | 47200 | 47200 | ZST 600-334-1000-R11; opzionale con INIRA® |
| RMW 600-444-23L1-106 | 146,423 | 0 | 116,211 | 41500 | 41500 | 41500 | 41500 | ZST 600-332-1000-R1; opzionale con INIRA® |

d = Diametro primitivo

x = Coefficiente di correzione del profilo

A = Distanza tra asse del pignone e dorso della cremagliera

F_{2T} = Forza di avanzamento massima in funzione del rapporto di riduzione e del numero di stadi

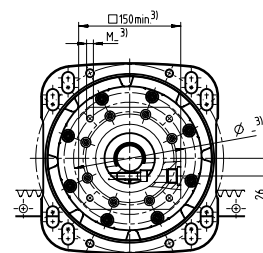
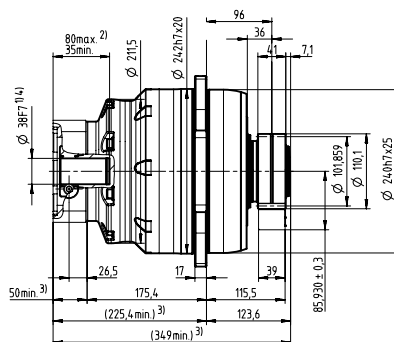
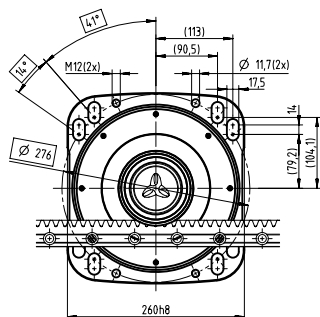
RPM+ disponibile come esecuzione personalizzata

Per il dimensionamento specifico dell'applicazione con cymex® consultare www.wittenstein-cymex.com

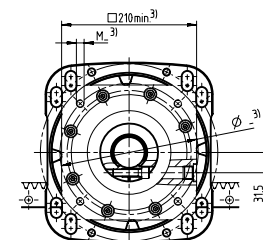
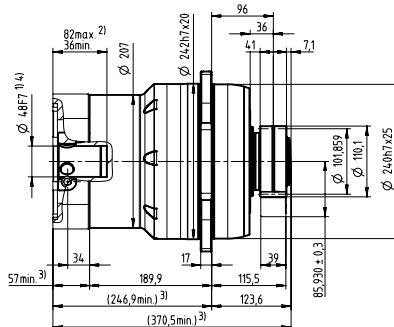
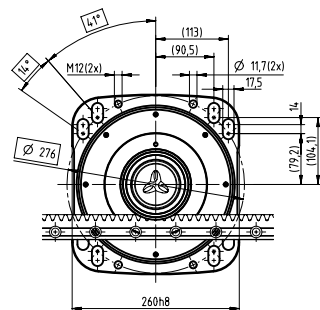
* Ulteriori lunghezze disponibili

2-stadi

Ø morsetto
calettatore
fino a 38⁴⁾ (K)

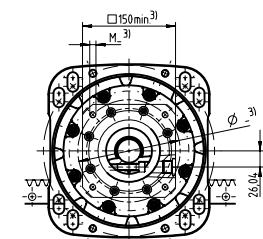
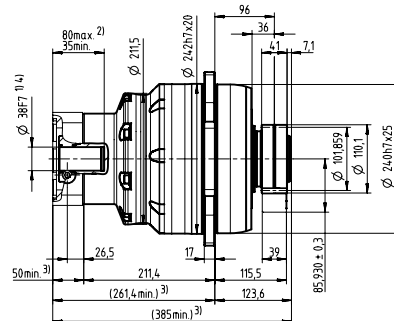
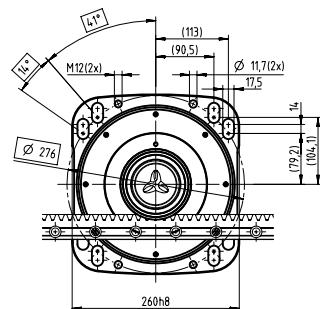


Ø morsetto
calettatore
fino a 48⁴⁾ (M)



3-stadi

Ø morsetto
calettatore
fino a 38⁴⁾ (K)



Diametro albero motore [mm]

Le quote non tollerate sono quote nominali
Dimensioni dettagliate delle cremagliere da pagina 161

¹⁾ Verificare l'accoppiamento all'albero motore

²⁾ Min./max. lunghezza albero motore

Per alberi motore più lunghi contattateci.

³⁾ Le quote dipendono dal motore

⁴⁾ Per alberi motore con diametro inferiore l'accoppiamento viene eseguito con bussola di riduzione avente spessore della parete di minimo 1 mm

Premium Linear System PLS 47 con RP+

Riduttore epicicloidale RP+ 050 MA con cremagliera modulo 5 e pignone RMW modulo 5

| | | | | |
|--|--|--|------------------------|---------------------------|
| Sistema | Forza di avanzamento max. ¹⁾ F_{2T} | | 47200 N | |
| | Velocità di avanzamento max. ²⁾ v_{max} | | 135 m/min | 33 m/min |
| Riduttore | Numero di stadi ³⁾ | 2 | | 3 |
| | Rapporti di riduzione i | 22 / 27,5 / 38,5 / 55 | | 66 / 88 / 110 / 154 / 220 |
| | Diametro morsetto calettatore | 38 / 48 mm | | 38 mm |
| | Denominazione | RP 050S-MA2-_-_-3_- | | RP 050S-MA3-_-_-3_- |
| Pignone | Modulo m | 5 mm | | |
| | Numero denti z | 23 | | |
| | Diametro primitivo d | 122,019 mm | | |
| | Coefficiente di correzione del profilo x | 0 | | |
| | Angolo d'elica β | -19,5283° (sinistrorso) | | |
| | Denominazione | RMW 500-444-23L1-106 | | |
| Cremagliera | Modulo m | 5 mm | | |
| | Lunghezza L (opzioni) | 1000 mm (500 mm) | | |
| | Angolo d'elica β | 19,5283° (destrorso) | | |
| | Denominazione | ZST 500-334-1000-R11; opzionale con INIRA® | | |
| Sistema di lubrificazione ⁴⁾ | Set composto da pignone lubrificatore e perno di fissaggio per | Cremagliera | LMT 500-PU -17L1-050-1 | |
| | | Pignone | LMT 500-PU -17R1-050-1 | |
| | Lubrificatore | 125 cm ³ | LUC+125-0511-02 | |
| | | 400 cm ³ | LUC+400-0511-02 | |
| | Lubrificante | | WITTENSTEIN alpha G11 | |

¹⁾ Forza di avanzamento massima in funzione del rapporto di riduzione e del numero di stadi

²⁾ Calcolo con rapporto di riduzione più basso e velocità in ingresso massima di 4500 rpm

³⁾ Disponibile anche a 1-stadio

⁴⁾ Versione base con controllo a impulsi con singola uscita e tubo flessibile di 2 m. Per ulteriori informazioni sul sistema di lubrificazione vedere pagina 118

Per il dimensionamento specifico dell'applicazione con cymex® consultare www.wittenstein-cymex.com

Sistemi alternativi

| Pignone | | | Interasse | RP+ 050S | RPM+ 050S | RPC+ 050S | RPK+ 050S | Cremagliera |
|----------------------|-------------|------------|-------------|-----------------|-----------------|-----------------|-----------------|---|
| Denominazione | d [mm] | x [] | A [mm] | F_{2T} [N] | F_{2T} [N] | F_{2T} [N] | F_{2T} [N] | Denominazione |
| RMW 400-444-24L1-089 | 101,859 | 0 | 85,930 | 36100 | 36100 | 36100 | 36100 | ZST 400-334-1000-R11; opzionale con INIRA® |
| RMW 400-444-30L1-089 | 127,324 | 0 | 98,662 | 31400 | 31400 | 31400 | 31400 | ZST 400-334-1000-R11; opzionale con INIRA® |
| RMW 500-444-19L1-089 | 100,798 | 0,4 | 86,399 | 36500 | 36500 | 36500 | 36500 | ZST 500-333-1000-R1; opzionale con INIRA® |
| RMW 500-444-23L1-106 | 122,019 | 0 | 95,009 | 47200 | 47200 | 47200 | 47200 | ZST 500-334-1000-R11; opzionale con INIRA® |
| RMW 500-444-30L1-106 | 159,155 | 0 | 113,578 | 39200 | 39200 | 39200 | 39200 | ZST 500-334-1000-R11; opzionale con INIRA® |
| RMW 600-444-19L1-106 | 120,958 | 0,4 | 105,879 | 47200 | 47200 | 47200 | 47200 | ZST 600-333-1000-R1; opzionale con INIRA® |
| RMW 600-444-23L1-106 | 146,423 | 0 | 116,211 | 41500 | 41500 | 41500 | 41500 | ZST 600-332-1000-R1; opzionale con INIRA® |

d = Diametro primitivo

x = Coefficiente di correzione del profilo

A = Distanza tra asse del pignone e dorso della cremagliera

F_{2T} = Forza di avanzamento massima in funzione del rapporto di riduzione e del numero di stadi

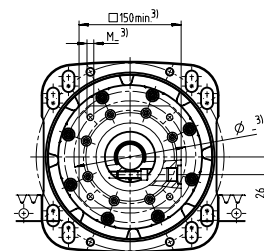
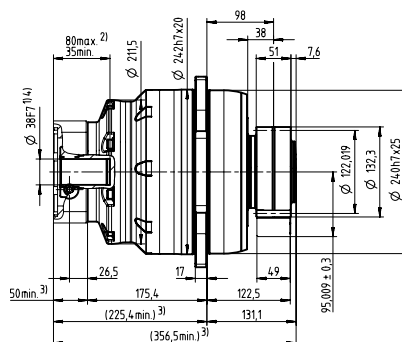
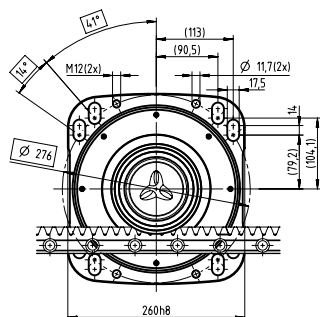
RPM+ disponibile come esecuzione personalizzata

Per il dimensionamento specifico dell'applicazione con cymex® consultare www.wittenstein-cymex.com

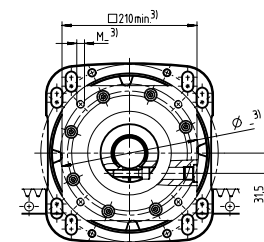
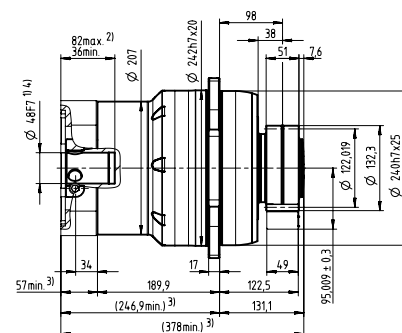
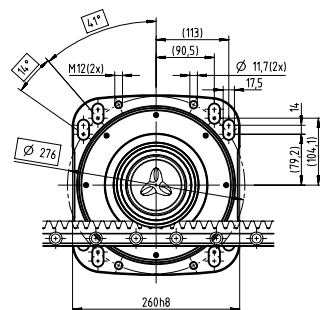
* Ulteriori lunghezze disponibili

2-stadi

Ø morsetto
calettatore
fino a 38⁴⁾ (K)

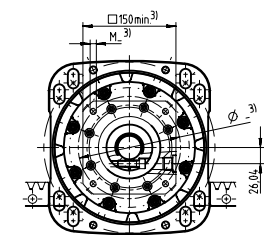
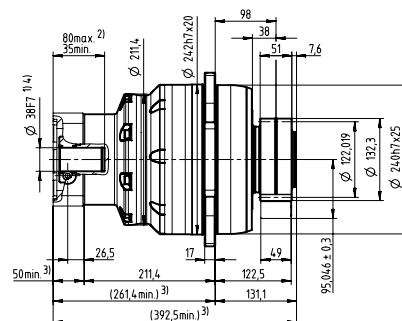
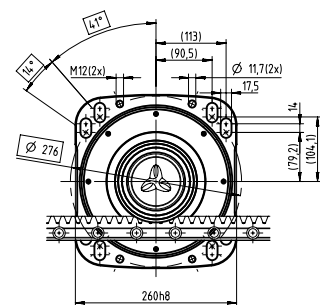


Ø morsetto
calettatore
fino a 48⁴⁾ (M)



3-stadi

Ø morsetto
calettatore
fino a 38⁴⁾ (K)



Diametro albero motore [mm]

Le quote non tollerate sono quote nominali
Dimensioni dettagliate delle cremagliere da pagina 161

¹⁾ Verificare l'accoppiamento all'albero motore

²⁾ Min./max. lunghezza albero motore

Per alberi motore più lunghi contattateci.

³⁾ Le quote dipendono dal motore

⁴⁾ Per alberi motore con diametro inferiore l'accoppiamento viene eseguito con bussola di riduzione avente spessore della parete di minimo 1 mm

Premium Linear System PLS 75 con RP+

Riduttore epicicloidale RP+ 060 MA con cremagliera modulo 6 e pignone RMW modulo 6

| Sistema | Forza di avanzamento max. ¹⁾ F_{2T} | | 75000 N | |
|---|--|---------------------|--|---------------------------|
| | Velocità di avanzamento max. ²⁾ v_{max} | | 91 m/min | 30 m/min |
| Riduttore | Numero di stadi ³⁾ | | 2 | 3 |
| | Rapporti di riduzione i | | 22 / 27,5 / 38,5 / 55 | 66 / 88 / 110 / 154 / 220 |
| | Diametro morsetto calettatore | | 48 mm | 38 mm |
| | Denominazione | | RP 060S-MA2-_-_-3_- | RP 060S-MA3-_-_-3_- |
| Pignone | Modulo m | | 6 mm | |
| | Numero denti z | | 23 | |
| | Diametro primitivo d | | 146,423 mm | |
| | Coefficiente di correzione del profilo x | | 0 | |
| | Angolo d'elica β | | -19,5283° (sinistrorso) | |
| | Denominazione | | RMW 600-444-23L1-128 | |
| Cremagliera | Modulo m | | 6 mm | |
| | Lunghezza L (opzioni) | | 1000 mm (500 mm) | |
| | Angolo d'elica β | | 19,5283° (destrorso) | |
| | Denominazione | | ZST 600-334-1000-R11; opzionale con INIRA® | |
| Sistema di lubrificazione ⁴⁾ | Set composto da pignone lubrificatore e perno di fissaggio per | Cremagliera | LMT 600-PU -17L1-060-1 | |
| | | Pignone | LMT 600-PU -17R1-060-1 | |
| | Lubrificatore | 125 cm ³ | LUC+125-0511-02 | |
| | | 400 cm ³ | LUC+400-0511-02 | |
| | Lubrificante | | WITTENSTEIN alpha G11 | |

¹⁾ Forza di avanzamento massima in funzione del rapporto di riduzione e del numero di stadi

²⁾ Calcolo con rapporto di riduzione più basso e velocità in ingresso massima di 3500 rpm

³⁾ Disponibile anche a 1-stadio

⁴⁾ Versione base con controllo a impulsi con singola uscita e tubo flessibile di 2 m. Per ulteriori informazioni sul sistema di lubrificazione vedere pagina 118.

Per il dimensionamento specifico dell'applicazione con cymex® consultare www.wittenstein-cymex.com

Sistemi alternativi

| Pignone | | | Interasse | RP+ 060S | RPM+ 060S | RPC+ 060S | RPK+ 060S | Cremagliera |
|----------------------|-------------|------------|-------------|-----------------|-----------------|-----------------|-----------------|---|
| Denominazione | d [mm] | x [] | A [mm] | F_{2T} [N] | F_{2T} [N] | F_{2T} [N] | F_{2T} [N] | Denominazione |
| RMW 500-444-23L1-106 | 122,019 | 0 | 95,009 | 47000 | 47000 | 47000 | 47000 | ZST 500-334-1000-R11; opzionale con INIRA® |
| RMW 500-444-30L1-106 | 159,155 | 0 | 113,578 | 39400 | 39400 | 39400 | 39400 | ZST 500-334-1000-R11; opzionale con INIRA® |
| RMW 600-444-19L1-106 | 120,958 | 0,4 | 105,879 | 47200 | 47200 | 47200 | 47200 | ZST 600-333-1000-R1; opzionale con INIRA® |
| RMW 600-444-23L1-128 | 146,423 | 0 | 116,211 | 75000 | 75000 | 75000 | 75000 | ZST 600-334-1000-R11; opzionale con INIRA® |
| RMW 600-444-28L1-128 | 178,254 | 0 | 132,127 | 61500 | 61500 | 61500 | 61500 | ZST 600-334-1000-R11; opzionale con INIRA® |

d = Diametro primitivo

x = Coefficiente di correzione del profilo

A = Distanza tra asse del pignone e dorso della cremagliera

F_{2T} = Forza di avanzamento massima in funzione del rapporto di riduzione e del numero di stadi

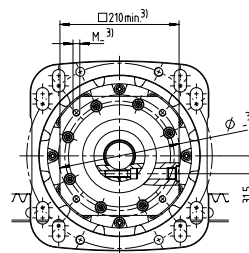
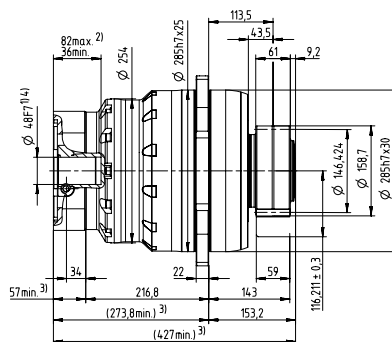
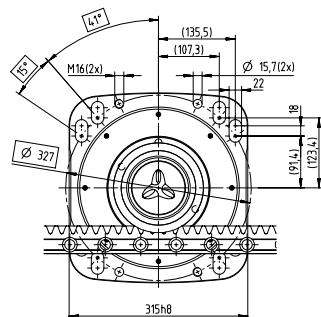
RPM+ disponibile come esecuzione personalizzata

Per il dimensionamento specifico dell'applicazione con cymex® consultare www.wittenstein-cymex.com

* Ulteriori lunghezze disponibili

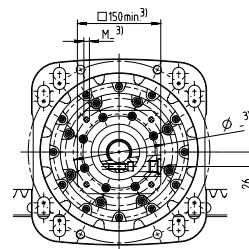
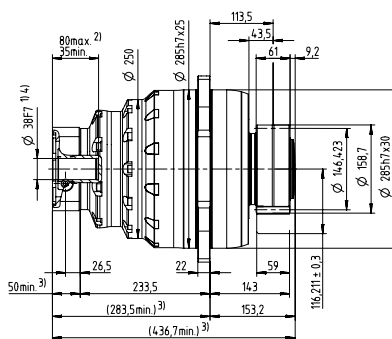
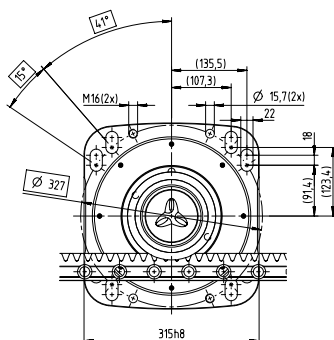
2-stadi

Ø morsetto
calettatore
fino a 48⁴⁾ (M)



3-stadi

Ø morsetto
calettatore
fino a 38⁴⁾ (K)



Diametro albero motore [mm]

Le quote non tollerate sono quote nominali
Dimensioni dettagliate delle cremagliere da pagina 161

¹⁾ Verificare l'accoppiamento all'albero motore

²⁾ Min./max. lunghezza albero motore

Per alberi motore più lunghi contattateci.

³⁾ Le quote dipendono dal motore

⁴⁾ Per alberi motore con diametro inferiore l'accoppiamento viene eseguito con bussola di riduzione avente spessore della parete di minimo 1 mm

Premium Linear System PLS 112 con RP+

Riduttore epicicloidale RP+ 080 MA con cremagliera modulo 8 e pignone RMW modulo 8

| | | | |
|--|--|--|---------------------------|
| Sistema | Forza di avanzamento max. ¹⁾ F_{2T} | 112000 N | |
| | Velocità di avanzamento max. ²⁾ v_{max} | 111 m/min | 37 m/min |
| Riduttore | Numero di stadi ³⁾ | 2 | 3 |
| | Rapporti di riduzione i | 22 / 27,5 / 38,5 / 55 | 66 / 88 / 110 / 154 / 220 |
| | Diametro morsetto calettatore | 48 mm | 38 / 48 mm |
| | Denominazione | RP 080S-MA2-_-_-3_- | RP 080S-MA3-_-_-3_- |
| Pignone | Modulo m | 8 mm | |
| | Numero denti z | 21 | |
| | Diametro primitivo d | 178,254 mm | |
| | Coefficiente di correzione del profilo x | 0,2 | |
| | Angolo d'elica β | -19,5283° (sinistrorso) | |
| | Denominazione | RMW 800-444-21L1-156 | |
| Cremagliera | Modulo m | 8 mm | |
| | Lunghezza L (opzioni) | 960 mm | |
| | Angolo d'elica β | 19,5283° (destrorso) | |
| | Denominazione | ZST 800-334- 960-R11; opzionale con INIRA® | |
| Sistema di lubrificazione ⁴⁾ | Set composto da pignone lubrificatore e perno di fissaggio per | Cremagliera | LMT 800-PU -17L1-080-1 |
| | | Pignone | LMT 800-PU -17R1-080-1 |
| | Lubrificatore | 125 cm ³ | LUC+125-0511-02 |
| | | 400 cm ³ | LUC+400-0511-02 |
| | Lubrificante | WITTENSTEIN alpha G11 | |

¹⁾ Forza di avanzamento massima in funzione del rapporto di riduzione e del numero di stadi

²⁾ Calcolo con rapporto di riduzione più basso e velocità in ingresso massima di 3500 rpm

³⁾ Disponibile anche a 1-stadio

⁴⁾ Versione base con controllo a impulsi con singola uscita e tubo flessibile di 2 m. Per ulteriori informazioni sul sistema di lubrificazione vedere pagina 118

Per il dimensionamento specifico dell'applicazione con cymex® consultare www.wittenstein-cymex.com

Sistemi alternativi

| Pignone | | | Interasse | RP+ 080S | RPM+ 080S | RPC+ 080S | RPK+ 080S | Cremagliera |
|----------------------|-------------|------------|-------------|-----------------|-----------------|-----------------|-----------------|---|
| Denominazione | d [mm] | x [] | A [mm] | F_{2T} [N] | F_{2T} [N] | F_{2T} [N] | F_{2T} [N] | Denominazione |
| RMW 600-444-23L1-128 | 146,423 | 0 | 116,211 | 75000 | 75000 | 75000 | 75000 | ZST 600-334-1000-R11; opzionale con INIRA® |
| RMW 600-444-28L1-128 | 178,254 | 0 | 132,127 | 64500 | 64500 | 64500 | 64500 | ZST 600-334-1000-R11; opzionale con INIRA® |
| RMW 800-444-21L1-156 | 178,254 | 0,2 | 161,727 | 112000 | 112000 | 112000 | 112000 | ZST 800-334- 960-R11; opzionale con INIRA® |

d = Diametro primitivo

x = Coefficiente di correzione del profilo

A = Distanza tra asse del pignone e dorso della cremagliera

F_{2T} = Forza di avanzamento massima in funzione del rapporto di riduzione e del numero di stadi

RPM+ disponibile come esecuzione personalizzata

Per il dimensionamento specifico dell'applicazione con cymex® consultare www.wittenstein-cymex.com

* Ulteriori lunghezze disponibili

