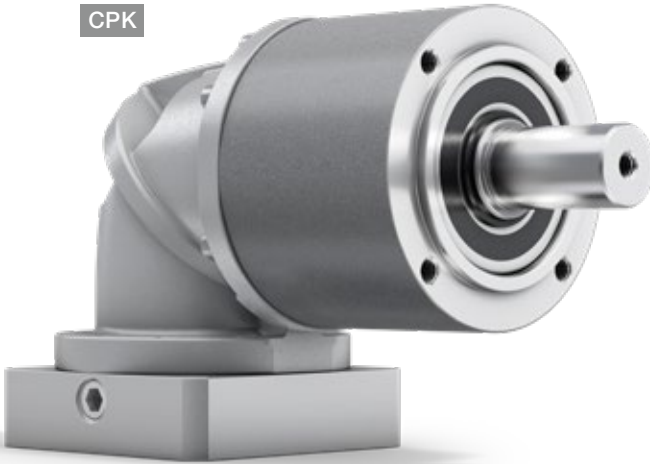


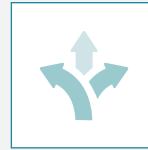
CPK / CPSK – Geared up to Fit

CPK



Haakse rendabiliteit. De haakse reductiekasten van de alpha Basic Line zijn speciaal ontworpen voor toepassingen met gemiddelde vereisten inzake positioneer nauwkeurigheid. De uiterst compacte haakse overbrengingstrap laat de inzet ervan ook toe in toepassingen waar bijzonder weinig ruimte is.

PRODUCT-HIGHLIGHTS



Hoge flexibiliteit

Verschillende outputvarianten bieden een constructieve vrijheid, passend voor individuele vereisten.



Maximale rendabiliteit

De alpha Basic Line is erg goed geprijsd in aankoop en erg efficiënt in bedrijf.



Hoge vermogensdichtheid

De reductiekasten beschikken over een hoge vermogensdichtheid bij een zo klein mogelijke plaatsinname.

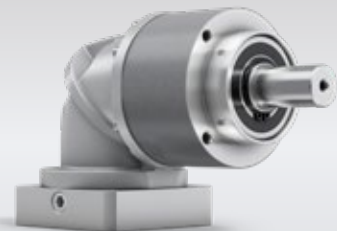


Snel ontwerp

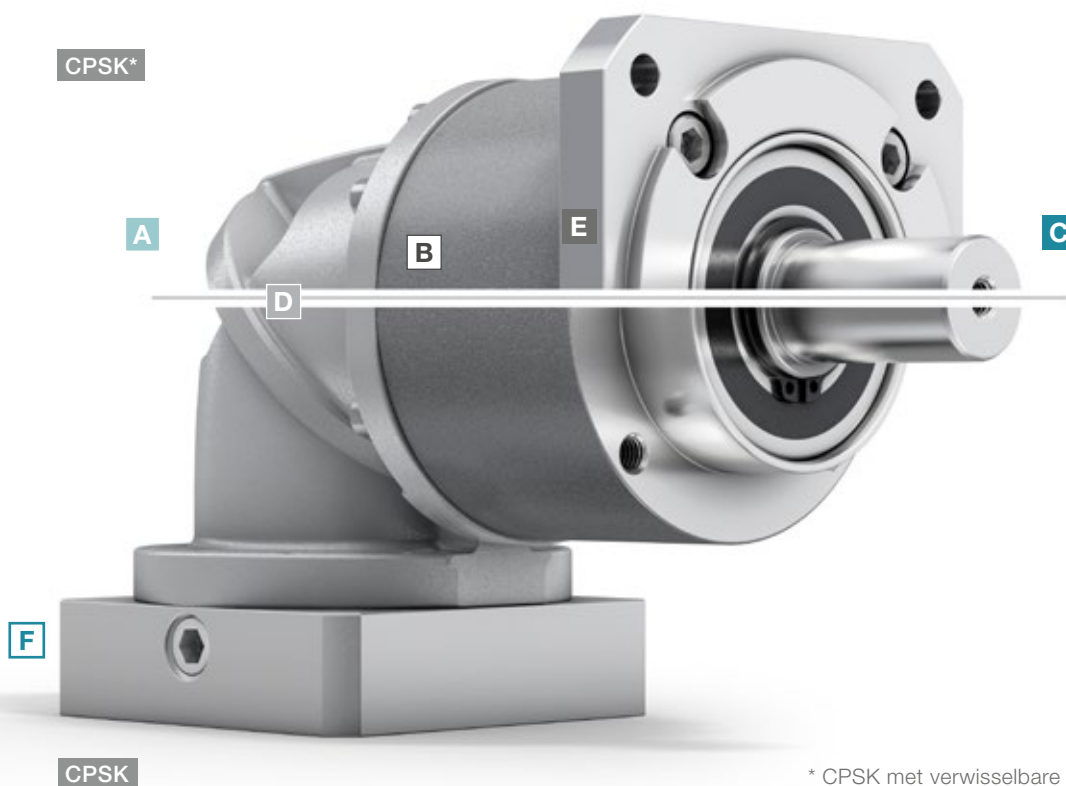
Efficiënt en innovatief online ontwerpen binnen enkele seconden in cymex® select op basis van technische en economische geschiktheid.



CPSK – haakse reductiekast met verwisselbare B5-outputflens



CPSK – haakse reductiekast met lange centrering



* CPSK met verwisselbare B5-outputflens

A

Veel groottes

- CPK verkrijgbaar in vijf verschillende groottes (005 – 045)
- CPSK verkrijgbaar in drie verschillende groottes (015 – 035)

B

Grote overbrengingskeuze

- Veel verschillende overbrengingsverhoudingen ($i=3$ tot $i=100$)
- Verkrijgbaar in de gangbare binaire overbrengingsverhoudingen

C

Beschikbare vormen van uitgaande as

- Gladde as
- As met spie

D

Compactheid

- De erg compact gebouwde haakse overbrengingstrap maakt de inzet ook in erg krappe plekken mogelijk

E

Variabele toepassingskoppeling

- Verkorte inbouwruimte en maximale compactheid door een lange centrering
- Flensbevestiging voor B5-montage

F

Flexibele motoraansluiting

- Net als bij de planetaire reductiekasten van de alpha Basic Line gebeurt de koppeling met alle gangbare servomotoren via een flexibele adapterplaat met schroefbevestiging
- Groot aantal motorasdiameters koppelbaar



CPK – haakse reductiekast met elastomeerkoppeling



cymex® select
BEST SOLUTION WITHIN SECONDS

Efficiënt reductiekastontwerp in enkele seconden online, zonder login
cymex-select.wittenstein-group.com

CPK 005 MF 2-traps

			2-traps					
Overbrengingsverhouding	i		4	5	7	8	10	
Max. koppel ^{a) b) e)}	T_{2a}	Nm	14	17	21	20	20	
Max. versnellingskoppel ^{e)} (max. 1000 cycli per uur)	T_{2B}	Nm	6,8	8,5	12	13	13	
Noodstopkoppel ^{a) b) e)} (1000 keer toegelaten tijdens de levensduur van de reductiekast)	T_{2Not}	Nm	17	21	26	26	26	
Toegelaten gemiddelde ingaande snelheid ^{d)} (bij T_{2a} en 20 °C omgevingstemperatuur)	n_{1N}	min^{-1}	3800	3800	3800	3800	3800	
Max. ingaande snelheid	n_{1Max}	min^{-1}	5000	5000	5000	5000	5000	
Gem. nullastkoppel ^{b)} (bij $n_1 = 3000 \text{ min}^{-1}$ en 20 °C reductiekasttemperatuur)	T_{012}	Nm	0,25	0,25	0,25	0,25	0,25	
Max. speling	j_t	arcmin	≤ 17					
Torsiestijfheid ^{b)}	C_{t21}	Nm/arcmin	0,5	0,5	0,5	0,5	0,5	
Max. axiale kracht ^{c)}	F_{2AMax}	N	240					
Max. dwarskracht ^{c) f)}	F_{2QMax}	N	170					
Max. kipmoment	M_{2KMax}	Nm	4					
Efficiëntie bij max. belasting	η	%	95					
Levensduur	L_h	h	> 20000					
Gewicht (incl. standaard adapterplaat)	m	kg	0,86					
Werkingsgeluid (bij een referentie overbrenging en referentietoerental – overbrengingsspecifieke waarden in cymex®)	L_{PA}	dB(A)	≤ 68					
Max. toegelaten behuizingstemperatuur		°C	+90					
Omgevingstemperatuur		°C	0 tot +40					
Smering			Gesmeerd voor de volledige levensduur					
Draairichting			Draairichting ingaande en uitgaande as gelijk					
Beschermingsklasse			IP 64					
Elastomeerkoppeling (aanbevolen producttype – ontwerp met cymex® controleren)			ELC-0005BA010,000-X					
Boordiameter van de koppeling aan toepassingszijde		mm	X = 004,000 - 012,700					
Massatraagheidsmoment (naargelang de aandrijving) Klemnaafdiameter [mm]	B	11	J_1	kgcm ²	0,13	0,13	0,13	0,13

Voor een gedetailleerd ontwerp kunt u gebruik maken van onze ontwerpsoftware cymex® – alpha.wittenstein.biz/cymex-5

Voor het ontwerp moet u rekening houden met het maximaal toelaatbare kipmoment door de motor M_{1KMot} – zie ontwerp

^{a)} Enkel geldig voor koppeloverbrenging

^{b)} Geldt voor standaard klemnaafdiameter

^{c)} Op basis van het midden van de as, resp. flens van de uitgaande as

^{d)} Gelieve het toerental te verlagen bij hogere omgevingstemperaturen

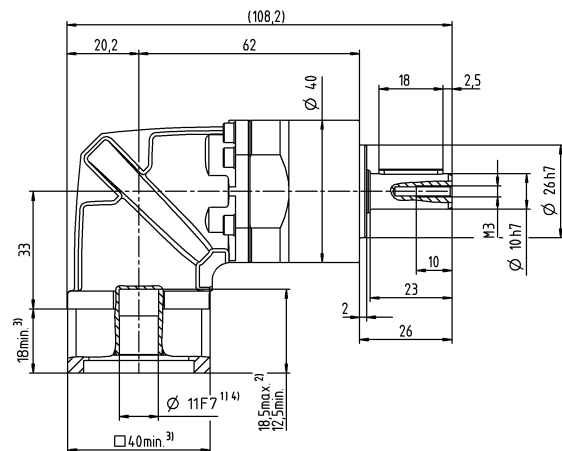
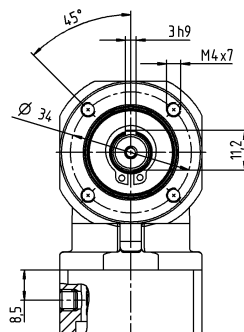
^{e)} Geldt voor: Gladde as

^{f)} Bij hogere dwarskrachten – zie woordenlijst

Motoras diameter [mm]

2-traps

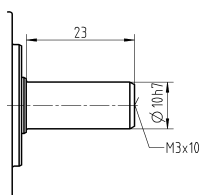
tot 11 ⁴⁾ (B) ⁵⁾
klemnaaf-
diameter



Haakse reductiekasten
Basic Line

Overige outputvarianten

Gladde as



Niet getolereerde afmetingen zijn nominale afmetingen

¹⁾ Motoraspassing controleren

²⁾ Min./max. toegelaten motoras lengte

Langere motorassen zijn mogelijk, gelieve contact op te nemen voor overleg

³⁾ Afmetingen zijn motorafhankelijk

⁴⁾ Kleinere motorasdiameters kunnen via een bushing met een minimale wanddikte van 1 mm worden aangepast

⁵⁾ Standaard klemnaaf diameter

CPK 005 MF 3-traps

			3-traps								
Overbrengingsverhouding	i		16	20	25	28	35	40	50	70	100
Max. koppel ^{a) b) e)}	T_{2a}	Nm	17	17	21	17	21	17	21	21	20
Max. versnellingskoppel ^{e)} (max. 1000 cycli per uur)	T_{2B}	Nm	11	11	14	11	14	11	14	14	13
Noodstopkoppel ^{a) b) e)} (1000 keer toegelaten tijdens de levensduur van de reductiekast)	T_{2Not}	Nm	26	26	26	26	26	26	26	26	26
Toegelaten gemiddelde ingaande snelheid ^{d)} (bij T_{2a} en 20 °C omgevingstemperatuur)	n_{1N}	min ⁻¹	3800	3800	3800	3800	3800	3800	3800	3800	3800
Max. ingaande snelheid	n_{1Max}	min ⁻¹	5000	5000	5000	5000	5000	5000	5000	5000	5000
Gem. nullastkoppel ^{b)} (bij $n_1 = 3000 \text{ min}^{-1}$ en 20 °C reductiekasttemperatuur)	T_{012}	Nm	0,27	0,27	0,27	0,27	0,27	0,27	0,27	0,27	0,27
Max. speling	j_t	arcmin	≤ 20								
Torsiestijfheid ^{b)}	C_{t21}	Nm/arcmin	0,57	0,57	0,57	0,57	0,57	0,57	0,57	0,57	0,57
Max. axiale kracht ^{c)}	F_{2AMax}	N	240								
Max. dwarskracht ^{c) f)}	F_{2QMax}	N	170								
Max. kiplmoment	M_{2KMMax}	Nm	4								
Efficiëntie bij max. belasting	η	%	94								
Levensduur	L_n	h	> 20000								
Gewicht (incl. standaard adapterplaat)	m	kg	0,92								
Werkingsgeluid (bij een referentie overbrenging en referentietoerental – overbrengingsspecifieke waarden in cymex®)	L_{PA}	dB(A)	≤ 68								
Max. toegelaten behuizingstemperatuur		°C	+90								
Omgevingstemperatuur		°C	0 tot +40								
Smearing			Gesmeerd voor de volledige levensduur								
Draairichting			Draairichting ingaande en uitgaande as gelijk								
Beschermingsklasse			IP 64								
Elastomeerkoppeling (aanbevolen producttype – ontwerp met cymex® controleren)			ELC-0005BA010,000-X								
Boordiameter van de koppeling aan toepassingszijde		mm	X = 004,000 - 012,700								
Massatraagheidsmoment (naargelang de aandrijving) Klemnaafdiameter [mm]	B	11	J_1	kgcm ²	0,13	0,13	0,13	0,13	0,13	0,13	0,13

Voor een gedetailleerd ontwerp kunt u gebruik maken van onze ontwerpsoftware cymex® – alpha.wittenstein.biz/cymex-5

Voor het ontwerp moet u rekening houden met het maximaal toelaatbare kiplmoment door de motor M_{1KMot} – zie ontwerp

^{a)} Enkel geldig voor koppeloverbrenging

^{b)} Geldt voor standaard klemnaafdiameter

^{c)} Op basis van het midden van de as, resp. flens van de uitgaande as

^{d)} Gelieve het toerental te verlagen bij hogere omgevingstemperaturen

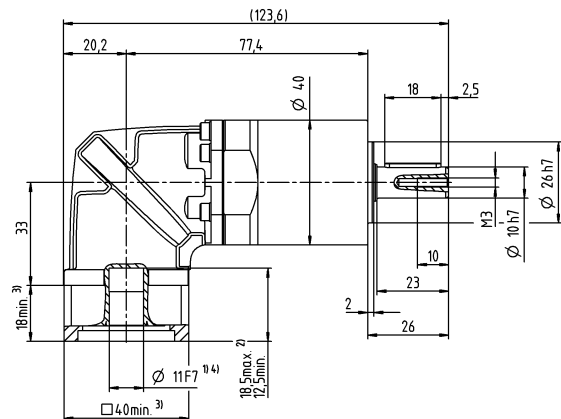
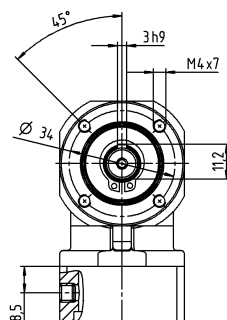
^{e)} Geldt voor: Gladde as

^{f)} Bij hogere dwarskrachten – zie woordenlijst

Motoras diameter [mm]

3-traps

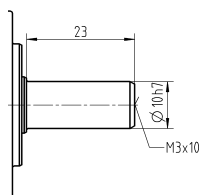
tot 11⁴⁾ (B)⁵⁾
klemnaaf-
diameter



Haakse reductiekasten
Basic Line

Overige outputvarianten

Gladde as



Niet getolereerde afmetingen zijn nominale afmetingen

¹⁾ Motoraspassing controleren

²⁾ Min./max. toegelaten motoras lengte

Langere motorassen zijn mogelijk, gelieve contact op te nemen voor overleg

³⁾ Afmetingen zijn motorafhankelijk

⁴⁾ Kleinere motorasdiameters kunnen via een bushing met een minimale wanddikte van 1 mm worden aangepast

⁵⁾ Standaard klemnaaf diameter

CPK 015 MF 2-traps

			2-traps					
Overbrengingsverhouding	i		3	4	5	7	8	10
Max. koppel ^{a) b) e)}	T_{2a}	Nm	33	44	55	58	56	56
Max. versnellingskoppel ^{e)} (max. 1000 cycli per uur)	T_{2B}	Nm	16	21	27	37	35	35
Noodstopkoppel ^{a) b) e)} (1000 keer toegelaten tijdens de levensduur van de reductiekast)	T_{2Not}	Nm	41	55	69	75	75	75
Toegelaten gemiddelde ingaande snelheid ^{d)} (bij T_{2a} en 20 °C omgevingstemperatuur)	n_{1N}	min ⁻¹	3300	3300	3300	3300	3300	3300
Max. ingaande snelheid	n_{1Max}	min ⁻¹	5000	5000	5000	5000	5000	5000
Gem. nullastkoppel ^{b)} (bij $n_1 = 3000 \text{ min}^{-1}$ en 20 °C reductiekasttemperatuur)	T_{012}	Nm	0,55	0,55	0,55	0,55	0,55	0,55
Max. speling	j_t	arcmin	≤ 17					
Torsiestijfheid ^{b)}	C_{t21}	Nm/arcmin	1,7	1,7	1,7	1,7	1,7	1,7
Max. axiale kracht ^{c)}	F_{2AMax}	N	750					
Max. dwarskracht ^{c) f)}	F_{2QMax}	N	500					
Max. kipmoment	M_{2KMax}	Nm	17					
Efficiëntie bij max. belasting	η	%	95					
Levensduur	L_h	h	> 20000					
Gewicht (incl. standaard adapterplaat)	m	kg	1,6					
Werkingsgeluid (bij een referentie overbrenging en referentietoerental – overbrengingsspecifieke waarden in cymex®)	L_{PA}	dB(A)	≤ 70					
Max. toegelaten behuizingstemperatuur		°C	+90					
Omgevingstemperatuur		°C	0 tot +40					
Smering			Gesmeerd voor de volledige levensduur					
Draairichting			Draairichting ingaande en uitgaande as gelijk					
Beschermingsklasse			IP 64					
Elastomeerkoppeling (aanbevolen producttype – ontwerp met cymex® controleren)			ELC-0020BA014,000-X					
Boordiameter van de koppeling aan toepassingszijde		mm	X = 008,000 - 025,000					
Massatraagheidsmoment (naargelang de aandrijving) Klemnaafdiameter [mm]	C	14	J_1	kgcm ²	0,3	0,3	0,3	0,3

Voor een gedetailleerd ontwerp kunt u gebruik maken van onze ontwerpsoftware cymex® – alpha.wittenstein.biz/cymex-5

Voor het ontwerp moet u rekening houden met het maximaal toelaatbare kipmoment door de motor M_{1KMot} – zie ontwerp

^{a)} Enkel geldig voor koppeloverbrenging

^{b)} Geldt voor standaard klemnaafdiameter

^{c)} Op basis van het midden van de as, resp. flens van de uitgaande as

^{d)} Gelieve het toerental te verlagen bij hogere omgevingstemperaturen

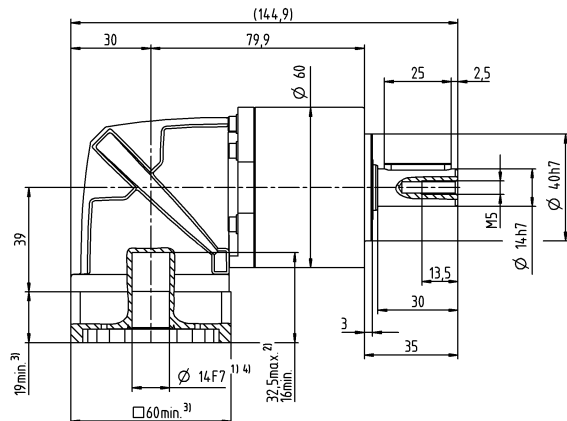
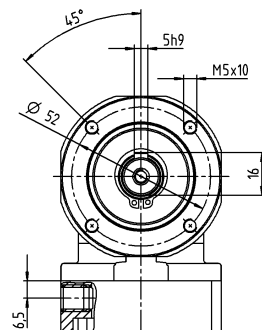
^{e)} Geldt voor: Gladde as

^{f)} Bij hogere dwarskrachten – zie woordenlijst

Motoras diameter [mm]

2-traps

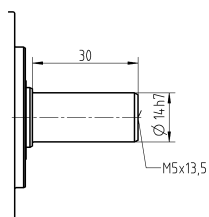
tot 14⁴⁾ (C)⁵⁾
klemnaaf-
diameter



Haakse reductiekasten
Basic Line

Overige outputvarianten

Gladde as



Niet getolereerde afmetingen zijn nominale afmetingen

¹⁾ Motoraspassing controleren

²⁾ Min./max. toegelaten motoras lengte

Langere motorassen zijn mogelijk, gelieve contact op te nemen voor overleg

³⁾ Afmetingen zijn motorafhankelijk

⁴⁾ Kleinere motorasdiameters kunnen via een bushing met een minimale wanddikte van 1 mm worden aangepast

⁵⁾ Standaard klemnaafdiameter

CPK 015 MF 3-traps

			3-traps												
Overbrengingsverhouding	i		9	12	15	16	20	25	28	30	35	40	50	70	100
Max. koppel ^{a) b) e)}	T_{2a}	Nm	48	48	48	56	56	58	56	48	58	56	58	58	56
Max. versnellingskoppel ^{e)} (max. 1000 cycli per uur)	T_{2B}	Nm	30	30	30	35	35	40	35	30	40	35	40	40	35
Noodstopkoppel ^{a) b) e)} (1000 keer toegelaten tijdens de levensduur van de reductiekast)	T_{2Not}	Nm	75	75	75	75	75	75	75	75	75	75	75	75	75
Toegelaten gemiddelde ingaande snelheid ^{d)} (bij T_{2a} en 20 °C omgevingstemperatuur)	n_{1N}	min ⁻¹	3300	3300	3300	3300	3300	3300	3300	3300	3300	3300	3300	3300	3300
Max. ingaande snelheid	n_{1Max}	min ⁻¹	5000	5000	5000	5000	5000	5000	5000	5000	5000	5000	5000	5000	5000
Gem. nullastkoppel ^{b)} (bij $n_1 = 3000 \text{ min}^{-1}$ en 20 °C reductiekasttemperatuur)	T_{012}	Nm	0,63	0,63	0,63	0,63	0,63	0,63	0,63	0,63	0,63	0,63	0,63	0,63	0,63
Max. speling	j_t	arcmin	≤ 17												
Torsiestijfheid ^{b)}	C_{t21}	Nm/arcmin	2,1	2,1	2,1	2,1	2,1	2,1	2,1	2,1	2,1	2,1	2,1	2,1	2,1
Max. axiale kracht ^{c)}	F_{2AMax}	N	750												
Max. dwarskracht ^{c) f)}	F_{2QMax}	N	500												
Max. kipmoment	M_{2KMax}	Nm	17												
Efficiëntie bij max. belasting	η	%	94												
Levensduur	L_n	h	> 20000												
Gewicht (incl. standaard adapterplaat)	m	kg	1,8												
Werkingsgeluid (bij een referentie overbrenging en referentietoerental – overbrengingsspecifieke waarden in cymex®)	L_{PA}	dB(A)	≤ 70												
Max. toegelaten behuizingstemperatuur		°C	+90												
Omgevingstemperatuur		°C	0 tot +40												
Smearing			Gesmeerd voor de volledige levensduur												
Draairichting			Draairichting ingaande en uitgaande as gelijk												
Beschermingsklasse			IP 64												
Elastomeerkoppeling (aanbevolen producttype – ontwerp met cymex® controleren)			ELC-0020BA014,000-X												
Boordiameter van de koppeling aan toepassingszijde		mm	X = 008,000 - 025,000												
Massatraagheidsmoment (naargelang de aandrijving) Klemnaafdiameter [mm]	C	14	J_1	kgcm ²	0,31	0,31	0,31	0,31	0,31	0,31	0,31	0,31	0,31	0,31	0,31

Voor een gedetailleerd ontwerp kunt u gebruik maken van onze ontwerpsoftware cymex® – alpha.wittenstein.biz/cymex-5

Voor het ontwerp moet u rekening houden met het maximaal toelaatbare kipmoment door de motor M_{1KMot} – zie ontwerp

^{a)} Enkel geldig voor koppeloverbrenging

^{b)} Geldt voor standaard klemnaafdiameter

^{c)} Op basis van het midden van de as, resp. flens van de uitgaande as

^{d)} Gelieve het toerental te verlagen bij hogere omgevingstemperaturen

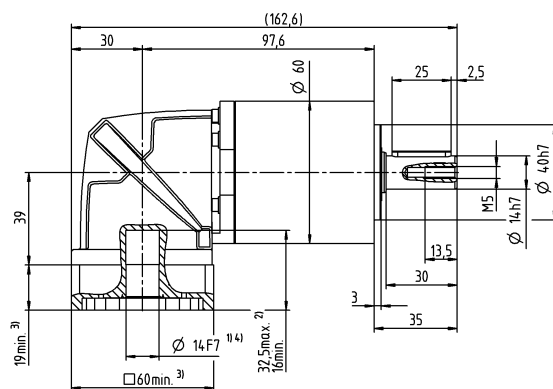
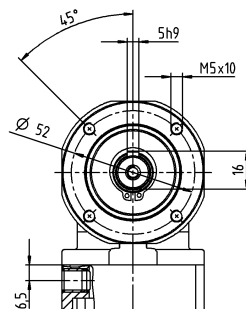
^{e)} Geldt voor: Gladde as

^{f)} Bij hogere dwarskrachten – zie woordenlijst

Motorasdiаметer [mm]

3-traps

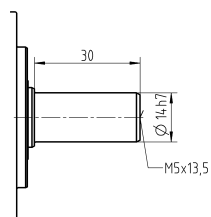
tot 14 ⁴⁾ (C) ⁵⁾
klemnaaf-
diаметer



Haakse reductiekasten
Basic Line

Overige outputvarianten

Gladde as



- Niet getolereerde afmetingen zijn nominale afmetingen
- ¹⁾ Motoraspassing controleren
 - ²⁾ Min./max. toegelaten motoraslengthe
Langere motorassen zijn mogelijk, gelieve contact op te nemen voor overleg
 - ³⁾ Afmetingen zijn motorafhankelijk
 - ⁴⁾ Kleinere motorasdiаметers kunnen via een bushing met een minimale wanddikte van 1 mm worden aangepast
 - ⁵⁾ Standaard klemnaafdiаметer

CPK 025 MF 2-traps

			2-traps					
Overbrengingsverhouding	i		3	4	5	7	8	10
Max. koppel ^{a) b) e)}	T_{2a}	Nm	60	80	100	140	144	144
Max. versnellingskoppel ^{e)} (max. 1000 cycli per uur)	T_{2B}	Nm	35	47	58	82	90	90
Noodstopkoppel ^{a) b) e)} (1000 keer toegelaten tijdens de levensduur van de reductiekast)	T_{2Not}	Nm	90	120	150	187	187	187
Toegelaten gemiddelde ingaande snelheid ^{d)} (bij T_{2a} en 20 °C omgevingstemperatuur)	n_{1N}	min ⁻¹	3000	3000	3000	3000	3000	3000
Max. ingaande snelheid	n_{1Max}	min ⁻¹	5000	5000	5000	5000	5000	5000
Gem. nullastkoppel ^{b)} (bij $n_1 = 3000 \text{ min}^{-1}$ en 20 °C reductiekasttemperatuur)	T_{012}	Nm	0,98	0,98	0,98	0,98	0,98	0,98
Max. speling	j_t	arcmin	≤ 17					
Torsiestijfheid ^{b)}	C_{t21}	Nm/arcmin	4,5	4,5	4,5	4,5	4,5	4,5
Max. axiale kracht ^{c)}	F_{2AMax}	N	1600					
Max. dwarskracht ^{c)}	F_{2QMax}	N	1200					
Max. kipmoment	M_{2KMax}	Nm	54					
Efficiëntie bij max. belasting	η	%	95					
Levensduur	L_h	h	> 20000					
Gewicht (incl. standaard adapterplaat)	m	kg	4,2					
Werkingsgeluid (bij een referentie overbrenging en referentietoerental – overbrengingsspecifieke waarden in cymex®)	L_{PA}	dB(A)	≤ 73					
Max. toegelaten behuizingstemperatuur		°C	+90					
Omgevingstemperatuur		°C	0 tot +40					
Smearing			Gesmeerd voor de volledige levensduur					
Draairichting			Draairichting ingaande en uitgaande as gelijk					
Beschermingsklasse			IP 64					
Elastomeerkoppeling (aanbevolen producttype – ontwerp met cymex® controleren)			ELC-0060BA020,000-X					
Boordiameter van de koppeling aan toepassingszijde		mm	X = 012,000 - 032,000					
Massatraagheidsmoment (naargelang de aandrijving) Klemnaafdiameter [mm]	E	19	J_1	kgcm ²	0,86	0,86	0,86	0,86

Voor een gedetailleerd ontwerp kunt u gebruik maken van onze ontwerpsoftware cymex® – alpha.wittenstein.biz/cymex-5

Voor het ontwerp moet u rekening houden met het maximaal toelaatbare kipmoment door de motor M_{1KMot} – zie ontwerp

^{a)} Enkel geldig voor koppeloverbrenging

^{b)} Geldt voor standaard klemnaafdiameter

^{c)} Op basis van het midden van de as, resp. flens van de uitgaande as

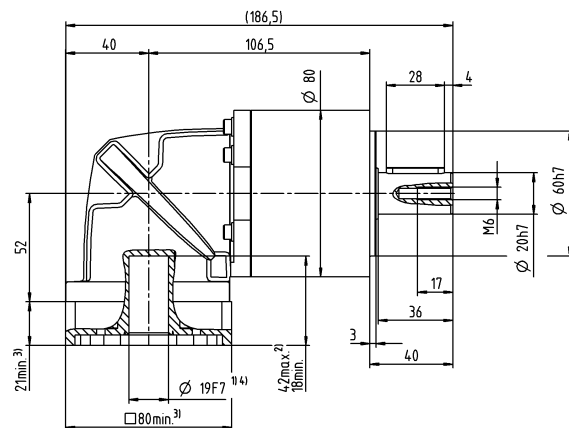
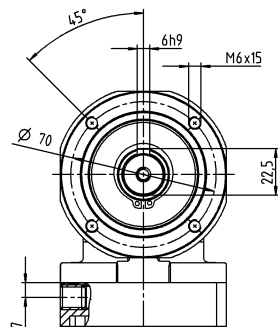
^{d)} Gelieve het toerental te verlagen bij hogere omgevingstemperaturen

^{e)} Geldt voor: Gladde as

Motoras diameter [mm]

2-traps

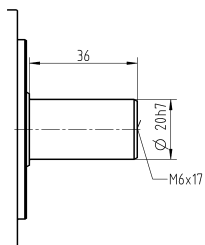
tot 19⁴⁾ (E)⁵⁾
klemnaaf-
diameter



Haakse reductiekasten
Basic Line

Overige outputvarianten

Gladde as



Niet getolereerde afmetingen zijn nominale afmetingen

¹⁾ Motoraspassing controleren

²⁾ Min./max. toegelaten motoras lengte

Langere motorassen zijn mogelijk, gelieve contact op te nemen voor overleg

³⁾ Afmetingen zijn motorafhankelijk

⁴⁾ Kleinere motorasdiameters kunnen via een bushing met een minimale wanddikte van 1 mm worden aangepast

⁵⁾ Standaard klemnaafdiameter

CPK 025 MF 3-traps

			3-traps												
Overbrengingsverhouding	i		9	12	15	16	20	25	28	30	35	40	50	70	100
Max. koppel ^{a) b) e)}	T_{2a}	Nm	112	112	112	150	150	150	150	112	150	150	150	150	144
Max. versnellingskoppel ^{e)} (max. 1000 cycli per uur)	T_{2B}	Nm	70	70	70	95	95	95	95	70	100	95	100	100	90
Noodstopkoppel ^{a) b) e)} (1000 keer toegelaten tijdens de levensduur van de reductiekast)	T_{2Not}	Nm	187	187	187	187	187	187	187	187	187	187	187	187	187
Toegelaten gemiddelde ingaande snelheid ^{d)} (bij T_{2a} en 20 °C omgevingstemperatuur)	n_{1N}	min ⁻¹	3000	3000	3000	3000	3000	3000	3000	3000	3000	3000	3000	3000	3000
Max. ingaande snelheid	n_{1Max}	min ⁻¹	5000	5000	5000	5000	5000	5000	5000	5000	5000	5000	5000	5000	5000
Gem. nullastkoppel ^{b)} (bij $n_1 = 3000 \text{ min}^{-1}$ en 20 °C reductiekasttemperatuur)	T_{012}	Nm	1,1	1,1	1,1	1,1	1,1	1,1	1,1	1,1	1,1	1,1	1,1	1,1	1,1
Max. speling	j_t	arcmin	≤ 18												
Torsiestijfheid ^{b)}	C_{t21}	Nm/arcmin	5,9	5,9	5,9	5,9	5,9	5,9	5,9	5,9	5,9	5,9	5,9	5,9	5,9
Max. axiale kracht ^{c)}	F_{2AMax}	N	1600												
Max. dwarskracht ^{c)}	F_{2QMMax}	N	1200												
Max. kiplmoment	M_{2KMMax}	Nm	54												
Efficiëntie bij max. belasting	η	%	94												
Levensduur	L_n	h	> 20000												
Gewicht (incl. standaard adapterplaat)	m	kg	4,5												
Werkingsgeluid (bij een referentie overbrenging en referentietoerental – overbrengingsspecifieke waarden in cymex®)	L_{PA}	dB(A)	≤ 73												
Max. toegelaten behuizingstemperatuur		°C	+90												
Omgevingstemperatuur		°C	0 tot +40												
Smearing			Gesmeerd voor de volledige levensduur												
Draairichting			Draairichting ingaande en uitgaande as gelijk												
Beschermingsklasse			IP 64												
Elastomeerkoppeling (aanbevolen producttype – ontwerp met cymex® controleren)			ELC-0060BA020,000-X												
Boordiameter van de koppeling aan toepassingszijde		mm	X = 012,000 - 032,000												
Massatraagheidsmoment (naargelang de aandrijving) Klemnaafdiameter [mm]	E	19 J_1	kgcm ²	0,92	0,92	0,92	0,92	0,92	0,92	0,92	0,92	0,92	0,92	0,92	0,92

Voor een gedetailleerd ontwerp kunt u gebruik maken van onze ontwerpsoftware cymex® – alpha.wittenstein.biz/cymex-5

Voor het ontwerp moet u rekening houden met het maximaal toelaatbare kiplmoment door de motor M_{1KMot} – zie ontwerp

^{a)} Enkel geldig voor koppeloverbrenging

^{b)} Geldt voor standaard klemnaafdiameter

^{c)} Op basis van het midden van de as, resp. flens van de uitgaande as

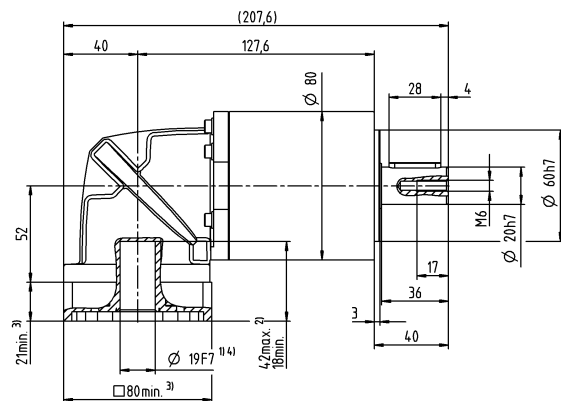
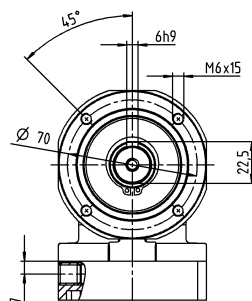
^{d)} Gelieve het toerental te verlagen bij hogere omgevingstemperaturen

^{e)} Geldt voor: Gladde as

Motoras diameter [mm]

3-traps

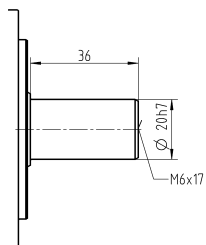
tot 19⁴⁾ (E)⁵⁾
klemnaaf-
diameter



Haakse reductiekasten
Basic Line

Overige outputvarianten

Gladde as



Niet getolereerde afmetingen zijn nominale afmetingen

¹⁾ Motoraspassing controleren

²⁾ Min./max. toegelaten motoras lengte

Langere motorassen zijn mogelijk, gelieve contact op te nemen voor overleg

³⁾ Afmetingen zijn motorafhankelijk

⁴⁾ Kleinere motorasdiameters kunnen via een bushing met een minimale wanddikte van 1 mm worden aangepast

⁵⁾ Standaard klemnaafdiameter

CPK 035 MF 2-traps

			2-traps					
Overbrengingsverhouding	i		3	4	5	7	8	10
Max. koppel ^{a) b) e)}	T_{2a}	Nm	150	200	250	272	272	272
Max. versnellingskoppel ^{e)} (max. 1000 cycli per uur)	T_{2B}	Nm	93	124	155	217	220	220
Noodstopkoppel ^{a) b) e)} (1000 keer toegelaten tijdens de levensduur van de reductiekast)	T_{2Not}	Nm	238	318	397	480	477	480
Toegelaten gemiddelde ingaande snelheid ^{d)} (bij T_{2a} en 20 °C omgevingstemperatuur)	n_{1N}	min ⁻¹	2000	2000	2000	2000	2000	2000
Max. ingaande snelheid	n_{1Max}	min ⁻¹	4500	4500	4500	4500	4500	4500
Gem. nullastkoppel ^{b)} (bij $n_1 = 3000 \text{ min}^{-1}$ en 20 °C reductiekasttemperatuur)	T_{012}	Nm	3,5	3,5	3,5	3,5	3,5	3,5
Max. speling	j_t	arcmin	≤ 15					
Torsiestijfheid ^{b)}	C_{t21}	Nm/arcmin	13	13	13	13	13	13
Max. axiale kracht ^{c)}	F_{2AMax}	N	2500					
Max. dwarskracht ^{c)}	F_{2QMax}	N	1750					
Max. kipmoment	M_{2KMax}	Nm	98					
Efficiëntie bij max. belasting	η	%	95					
Levensduur	L_h	h	> 20000					
Gewicht (incl. standaard adapterplaat)	m	kg	8,8					
Werkingsgeluid (bij een referentie overbrenging en referentietoerental – overbrengingsspecifieke waarden in cymex®)	L_{PA}	dB(A)	≤ 74					
Max. toegelaten behuizingstemperatuur		°C	+90					
Omgevingstemperatuur		°C	0 tot +40					
Smearing			Gesmeerd voor de volledige levensduur					
Draairichting			Draairichting ingaande en uitgaande as gelijk					
Beschermingsklasse			IP 64					
Elastomeerkoppeling (aanbevolen producttype – ontwerp met cymex® controleren)			ELC-0150BA025,000-X					
Boordiameter van de koppeling aan toepassingszijde		mm	X = 019,000 - 036,000					
Massatraagheidsmoment (naargelang de aandrijving) Klemnaafdiameter [mm]	H	28	J_1	kgcm ²	6,1	6,1	6,1	6,1

Voor een gedetailleerd ontwerp kunt u gebruik maken van onze ontwerpsoftware cymex® – alpha.wittenstein.biz/cymex-5

Voor het ontwerp moet u rekening houden met het maximaal toelaatbare kipmoment door de motor M_{1KMot} – zie ontwerp

^{a)} Enkel geldig voor koppeloverbrenging

^{b)} Geldt voor standaard klemnaafdiameter

^{c)} Op basis van het midden van de as, resp. flens van de uitgaande as

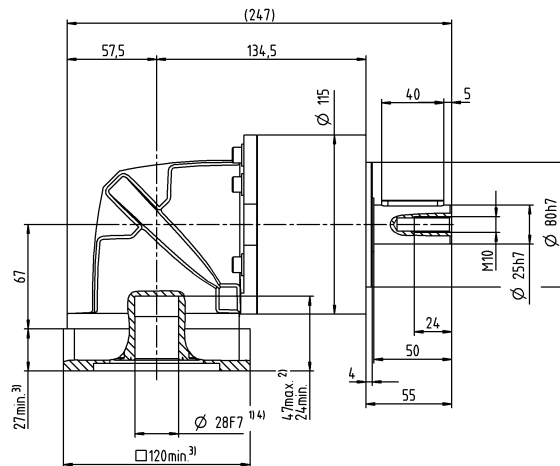
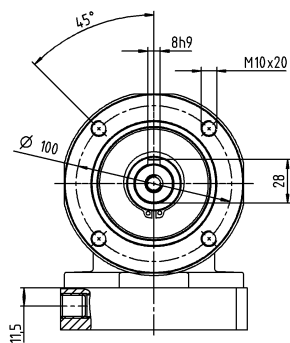
^{d)} Gelieve het toerental te verlagen bij hogere omgevingstemperaturen

^{e)} Geldt voor: Gladde as

Motoras diameter [mm]

2-traps

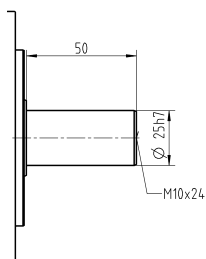
tot 28⁴⁾ (H)⁵⁾
klemnaaf-
diameter



Haakse reductiekasten
Basic Line

Overige outputvarianten

Gladde as



Niet getolereerde afmetingen zijn nominale afmetingen

¹⁾ Motoraspassing controleren

²⁾ Min./max. toegelaten motoras lengte

Langere motorassen zijn mogelijk, gelieve contact op te nemen voor overleg

³⁾ Afmetingen zijn motorafhankelijk

⁴⁾ Kleinere motorasdiameters kunnen via een bushing met een minimale wanddikte van 1 mm worden aangepast

⁵⁾ Standaard klemnaafdiameter

CPK 035 MF 3-traps

					3-traps													
Overbrengingsverhouding		i		9	12	15	16	20	25	28	30	32	35	40	50	64	70	100
Max. koppel ^{a) b) e)}		T_{2a}	Nm	272	272	272	272	272	272	272	272	272	272	272	272	272	272	272
Max. versnellingskoppel ^{e)} (max. 1000 cycli per uur)		T_{2B}	Nm	175	175	175	255	255	250	255	175	255	250	255	250	220	250	220
Noodstopkoppel ^{a) b) e)} (1000 keer toegelaten tijdens de levensduur van de reductiekast)		T_{2Not}	Nm	480	480	480	480	480	480	480	315	480	480	480	480	477	480	480
Toegelaten gemiddelde ingaande snelheid ^{d)} (bij T_{2a} en 20 °C omgevingstemperatuur)		n_{1N}	min^{-1}	2000	2000	2000	2000	2000	2000	2000	2000	2000	2000	2000	2000	2000	2000	2000
Max. ingaande snelheid		n_{1Max}	min^{-1}	4500	4500	4500	4500	4500	4500	4500	4500	4500	4500	4500	4500	4500	4500	4500
Gem. nullastkoppel ^{b)} (bij $n_1 = 3000 \text{ min}^{-1}$ en 20 °C reductiekasttemperatuur)		T_{012}	Nm	3,8	3,8	3,8	3,8	3,8	3,8	3,8	3,8	3,8	3,8	3,8	3,8	3,8	3,8	3,8
Max. speling		j_t	arcmin	≤ 17														
Torsiestijfheid ^{b)}		C_{t21}	Nm/arcmin	16	16	16	16	16	16	16	16	16	16	16	16	16	16	16
Max. axiale kracht ^{c)}		F_{2AMax}	N	2500														
Max. dwarskracht ^{c)}		F_{2QMax}	N	1750														
Max. kipmoment		M_{2KMax}	Nm	98														
Efficiëntie bij max. belasting		η	%	94														
Levensduur		L_h	h	> 20000														
Gewicht (incl. standaard adapterplaat)		m	kg	10														
Werkingsgeluid (bij een referentie overbrenging en referentietoerental – overbrengingsspecifieke waarden in cymex®)		L_{pA}	dB(A)	≤ 74														
Max. toegelaten behuizingstemperatuur			°C	+90														
Omgevingstemperatuur			°C	0 tot +40														
Smering				Gesmeerd voor de volledige levensduur														
Draairichting				Draairichting ingaande en uitgaande as gelijk														
Beschermingsklasse				IP 64														
Elastomeerkoppeling (aanbevolen producttype – ontwerp met cymex® controleren)				ELC-0150BA025,000-X														
Boordiameter van de koppeling aan toepassingszijde			mm	X = 019,000 - 036,000														
Massatraagheidsmoment (naargelang de aandrijving) Klemnaafdiameter [mm]	H	28	J_1	kgcm ²	6,3	6,3	6,3	6,3	6,3	6,3	6,3	6,3	6,3	6,3	6,3	6,3	6,3	6,3

Voor een gedetailleerd ontwerp kunt u gebruik maken van onze ontwerpsoftware cymex® – alpha.wittenstein.biz/cymex-5

Voor het ontwerp moet u rekening houden met het maximaal toelaatbare kipmoment door de motor M_{1KMot} – zie ontwerp

^{a)} Enkel geldig voor koppeloverbrenging

^{b)} Geldt voor standaard klemnaafdiameter

^{c)} Op basis van het midden van de as, resp. flens van de uitgaande as

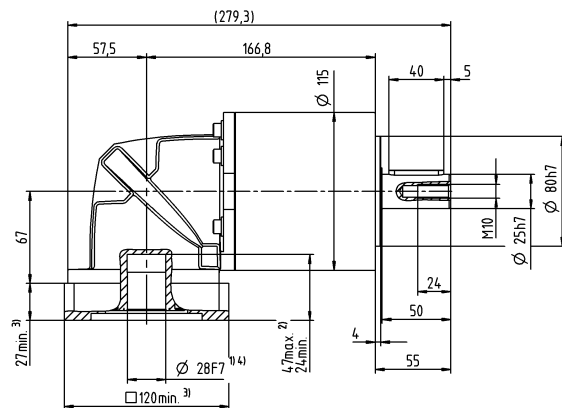
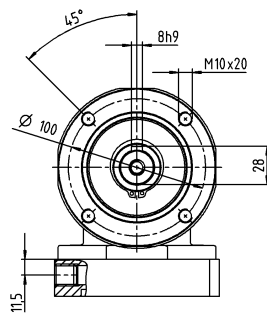
^{d)} Gelieve het toerental te verlagen bij hogere omgevingstemperaturen

^{e)} Geldt voor: Gladde as

Motoras diameter [mm]

3-traps

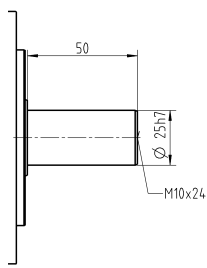
tot 28⁴⁾ (H)⁵⁾
klemnaaf-
diameter



Haakse reductiekasten
Basic Line

Overige outputvarianten

Gladde as



Niet getolereerde afmetingen zijn nominale afmetingen

¹⁾ Motoraspassing controleren

²⁾ Min./max. toegelaten motoras lengte

Langere motorassen zijn mogelijk, gelieve contact op te nemen voor overleg

³⁾ Afmetingen zijn motorafhankelijk

⁴⁾ Kleinere motorasdiameters kunnen via een bushing met een minimale wanddikte van 1 mm worden aangepast

⁵⁾ Standaard klemnaafdiameter

CPK 045 MF 3-traps

				3-traps		
Overbrengingsverhouding	i			25	50	100
Max. koppel ^{a) b) e)}	T_{2a}	Nm		700	700	640
Max. versnellingskoppel ^{e)} (max. 1000 cycli per uur)	T_{2B}	Nm		500	500	400
Noodstopkoppel ^{a) b) e)} (1000 keer toegelaten tijdens de levensduur van de reductiekast)	T_{2Not}	Nm		1000	1000	1000
Toegelaten gemiddelde ingaande snelheid ^{d)} (bij T_{2a} en 20 °C omgevingstemperatuur)	n_{1N}	min ⁻¹		2000	2000	2000
Max. ingaande snelheid	n_{1Max}	min ⁻¹		4500	4500	4500
Gem. nullastkoppel ^{b)} (bij $n_1 = 3000 \text{ min}^{-1}$ en 20 °C reductiekasttemperatuur)	T_{012}	Nm		3,6	3,6	3,6
Max. speling	j_t	arcmin		≤ 16		
Torsiestijfheid ^{b)}	C_{t21}	Nm/arcmin		54	54	54
Max. axiale kracht ^{c)}	F_{2AMax}	N		6000		
Max. dwarskracht ^{c)}	F_{2QMax}	N		8000		
Max. kipmoment	M_{2KMax}	Nm		704		
Efficiëntie bij max. belasting	η	%		94		
Levensduur	L_h	h		> 20000		
Gewicht (incl. standaard adapterplaat)	m	kg		21		
Werkingsgeluid (bij een referentie overbrenging en referentietoerental – overbrengingsspecifieke waarden in cymex [®])	L_{PA}	dB(A)		≤ 78		
Max. toegelaten behuizingstemperatuur		°C		+90		
Omgevingstemperatuur		°C		0 tot +		
Smearing				Gesmeerd voor de volledige levensduur		
Draairichting				Draairichting ingaande en uitgaande as gelijk		
Beschermingsklasse				IP 64		
Elastomeerkoppeling (aanbevolen producttype – ontwerp met cymex [®] controleren)				ELC-0300BA040,000-X		
Boordiameter van de koppeling aan toepassingszijde		mm		X = 020,000 - 045,000		
Massatraagheidsmoment (naargelang de aandrijving) Klemnaafdiameter [mm]	H	28	J_1	kgcm ²	6,8	6,8

Voor een gedetailleerd ontwerp kunt u gebruik maken van onze ontwerpsoftware cymex[®] – alpha.wittenstein.biz/cymex-5

Voor het ontwerp moet u rekening houden met het maximaal toelaatbare kipmoment door de motor M_{1KMot} – zie ontwerp

^{a)} Enkel geldig voor koppeloverbrenging

^{b)} Geldt voor standaard klemnaafdiameter

^{c)} Op basis van het midden van de as, resp. flens van de uitgaande as

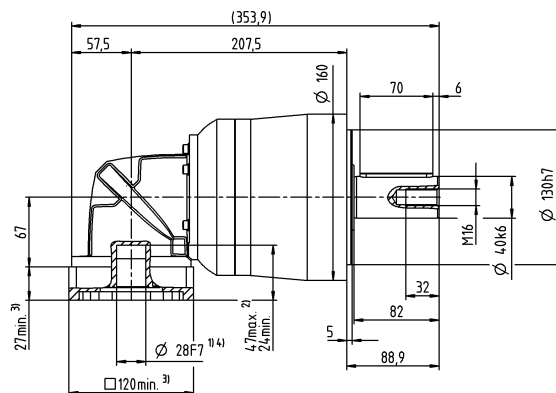
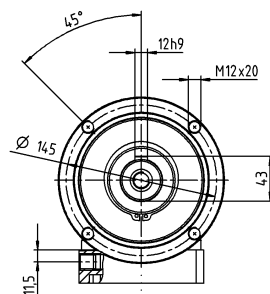
^{d)} Gelieve het toerental te verlagen bij hogere omgevingstemperaturen

^{e)} Geldt voor: Gladde as

Motoras diameter [mm]

3-traps

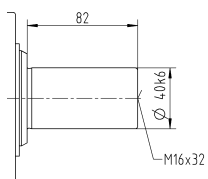
tot 28⁴⁾ (H)⁵⁾
klemnaaf-
diameter



Haakse reductiekasten
Basic Line

Overige outputvarianten

Gladde as



Niet getolereerde afmetingen zijn nominale afmetingen

¹⁾ Motoraspassing controleren

²⁾ Min./max. toegelaten motoras lengte

Langere motorassen zijn mogelijk, gelieve contact op te nemen voor overleg

³⁾ Afmetingen zijn motorafhankelijk

⁴⁾ Kleinere motorasdiameters kunnen via een bushing met een minimale wanddikte van 1 mm worden aangepast

⁵⁾ Standaard klemnaafdiameter

CPSK 015 MF 2-traps

			2-traps					
Overbrengingsverhouding	i		3	4	5	7	8	10
Max. koppel ^{a) b) e)}	T_{2a}	Nm	33	44	55	58	56	56
Max. versnellingskoppel ^{e)} (max. 1000 cycli per uur)	T_{2B}	Nm	16	21	27	37	35	35
Noodstopkoppel ^{a) b) e)} (1000 keer toegelaten tijdens de levensduur van de reductiekast)	T_{2Not}	Nm	41	55	69	75	75	75
Toegelaten gemiddelde ingaande snelheid ^{d)} (bij T_{2a} en 20 °C omgevingstemperatuur)	n_{1N}	min ⁻¹	3300	3300	3300	3300	3300	3300
Max. ingaande snelheid	n_{1Max}	min ⁻¹	5000	5000	5000	5000	5000	5000
Gem. nullastkoppel ^{b)} (bij $n_1 = 3000 \text{ min}^{-1}$ en 20 °C reductiekasttemperatuur)	T_{012}	Nm	0,55	0,55	0,55	0,55	0,55	0,55
Max. speling	j_t	arcmin	≤ 17					
Torsiestijfheid ^{b)}	C_{t21}	Nm/arcmin	1,7	1,7	1,7	1,7	1,7	1,7
Max. axiale kracht ^{c)}	F_{2AMax}	N	750					
Max. dwarskracht ^{c)}	F_{2QMax}	N	500					
Max. kipmoment	M_{2KMax}	Nm	17					
Efficiëntie bij max. belasting	η	%	95					
Levensduur	L_h	h	> 20000					
Gewicht (incl. standaard adapterplaat)	m	kg	1,6					
Werkingsgeluid (bij een referentie overbrenging en referentietoerental – overbrengingsspecifieke waarden in cymex®)	L_{PA}	dB(A)	≤ 70					
Max. toegelaten behuizingstemperatuur		°C	+90					
Omgevingstemperatuur		°C	0 tot +40					
Smering			Gesmeerd voor de volledige levensduur					
Draairichting			Draairichting ingaande en uitgaande as gelijk					
Beschermingsklasse			IP 64					
Elastomeerkoppeling (aanbevolen producttype – ontwerp met cymex® controleren)			ELC-0020BA014,000-X					
Boordiameter van de koppeling aan toepassingszijde		mm	X = 008,000 - 025,000					
Massatraagheidsmoment (naargelang de aandrijving) Klemnaafdiameter [mm]	C	14	J_1	kgcm ²	0,3	0,3	0,3	0,3

Voor een gedetailleerd ontwerp kunt u gebruik maken van onze ontwerpsoftware cymex® – alpha.wittenstein.biz/cymex-5

Voor het ontwerp moet u rekening houden met het maximaal toelaatbare kipmoment door de motor M_{1KMot} – zie ontwerp

^{a)} Enkel geldig voor koppeloverbrenging

^{b)} Geldt voor standaard klemnaafdiameter

^{c)} Op basis van het midden van de as, resp. flens van de uitgaande as

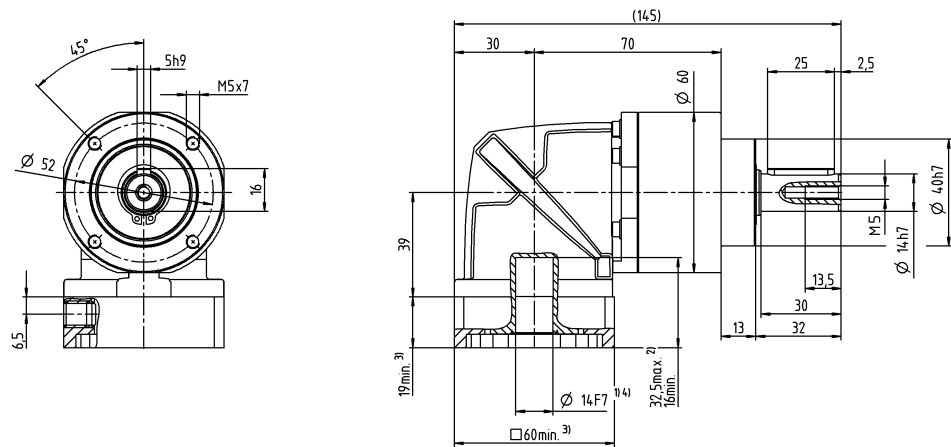
^{d)} Gelieve het toerental te verlagen bij hogere omgevingstemperaturen

^{e)} Geldt voor: Gladde as

Motoras diameter [mm]

2-traps

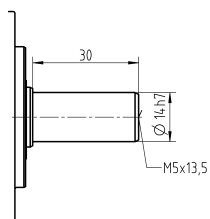
tot 14 ⁴⁾ (C) ⁵⁾
klemnaaf-
diameter



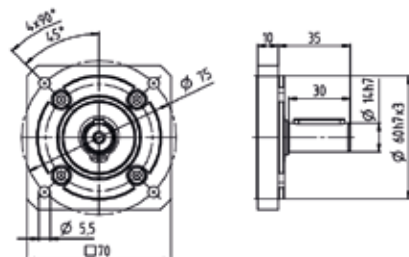
Haakse reductiekasten
Basic Line

Overige outputvarianten

Gladde as



Verwisselbare B5-outputflens



Niet getolereerde afmetingen zijn nominale afmetingen

¹⁾ Motoraspassing controleren

²⁾ Min./max. toegelaten motoras lengte

Langere motorassen zijn mogelijk, gelieve contact op te nemen voor overleg

³⁾ Afmetingen zijn motorafhankelijk

⁴⁾ Kleinere motorasdiameters kunnen via een bushing met een minimale wanddikte van 1 mm worden aangepast

⁵⁾ Standaard klemnaafdiameter

CPSK 015 MF 3-traps

			3-traps												
Overbrengingsverhouding	i		9	12	15	16	20	25	28	30	35	40	50	70	100
Max. koppel ^{a) b) e)}	T_{2a}	Nm	48	48	48	56	56	58	56	48	58	56	58	58	56
Max. versnellingskoppel ^{e)} (max. 1000 cycli per uur)	T_{2B}	Nm	30	30	30	35	35	40	35	30	40	35	40	40	35
Noodstopkoppel ^{a) b) e)} (1000 keer toegelaten tijdens de levensduur van de reductiekast)	T_{2Not}	Nm	75	75	75	75	75	75	75	75	75	75	75	75	75
Toegelaten gemiddelde ingaande snelheid ^{d)} (bij T_{2a} en 20 °C omgevingstemperatuur)	n_{1N}	min ⁻¹	3300	3300	3300	3300	3300	3300	3300	3300	3300	3300	3300	3300	3300
Max. ingaande snelheid	n_{1Max}	min ⁻¹	5000	5000	5000	5000	5000	5000	5000	5000	5000	5000	5000	5000	5000
Gem. nullastkoppel ^{b)} (bij $n_1 = 3000 \text{ min}^{-1}$ en 20 °C reductiekasttemperatuur)	T_{012}	Nm	0,63	0,63	0,63	0,63	0,63	0,63	0,63	0,63	0,63	0,63	0,63	0,63	0,63
Max. speling	j_t	arcmin	≤ 17												
Torsiestijfheid ^{b)}	C_{t21}	Nm/arcmin	2,1	2,1	2,1	2,1	2,1	2,1	2,1	2,1	2,1	2,1	2,1	2,1	2,1
Max. axiale kracht ^{c)}	F_{2AMax}	N	750												
Max. dwarskracht ^{c)}	F_{2QMax}	N	500												
Max. kipmoment	M_{2KMax}	Nm	17												
Efficiëntie bij max. belasting	η	%	94												
Levensduur	L_n	h	> 20000												
Gewicht (incl. standaard adapterplaat)	m	kg	1,8												
Werkingsgeluid (bij een referentie overbrenging en referentietoerental – overbrengingsspecifieke waarden in cymex®)	L_{PA}	dB(A)	≤ 70												
Max. toegelaten behuizingstemperatuur		°C	+90												
Omgevingstemperatuur		°C	0 tot +40												
Smearing			Gesmeerd voor de volledige levensduur												
Draairichting			Draairichting ingaande en uitgaande as gelijk												
Beschermingsklasse			IP 64												
Elastomeerkoppeling (aanbevolen producttype – ontwerp met cymex® controleren)			ELC-0020BA014,000-X												
Boordiameter van de koppeling aan toepassingszijde		mm	X = 008,000 - 025,000												
Massatraagheidsmoment (naargelang de aandrijving) Klemnaafdiameter [mm]	C	14	J_1	kgcm ²	0,31	0,31	0,31	0,31	0,31	0,31	0,31	0,31	0,31	0,31	0,31

Voor een gedetailleerd ontwerp kunt u gebruik maken van onze ontwerpsoftware cymex® – alpha.wittenstein.biz/cymex-5

Voor het ontwerp moet u rekening houden met het maximaal toelaatbare kipmoment door de motor M_{1KMot} – zie ontwerp

^{a)} Enkel geldig voor koppeloverbrenging

^{b)} Geldt voor standaard klemnaafdiameter

^{c)} Op basis van het midden van de as, resp. flens van de uitgaande as

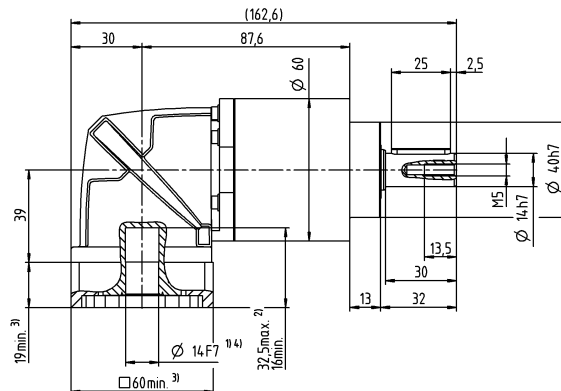
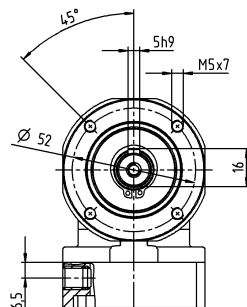
^{d)} Gelieve het toerental te verlagen bij hogere omgevingstemperaturen

^{e)} Geldt voor: Gladde as

Motoras diameter [mm]

3-traps

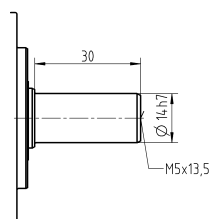
tot 14 ⁴⁾ (C) ⁵⁾
klemnaaf-
diameter



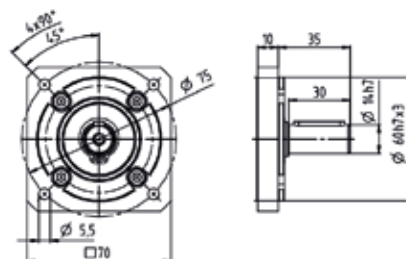
Haakse reductiekasten
Basic Line

Overige outputvarianten

Gladde as



Verwisselbare B5-outputflens



Niet getolereerde afmetingen zijn nominale afmetingen

¹⁾ Motoraspassing controleren

²⁾ Min./max. toegelaten motoras lengte

Langere motorassen zijn mogelijk, gelieve contact op te nemen voor overleg

³⁾ Afmetingen zijn motorafhankelijk

⁴⁾ Kleinere motorasdiameters kunnen via een bushing met een minimale wanddikte van 1 mm worden aangepast

⁵⁾ Standaard klemnaafdiameter

CPSK 025 MF 2-traps

			2-traps					
Overbrengingsverhouding	i		3	4	5	7	8	10
Max. koppel ^{a) b) e)}	T_{2a}	Nm	60	80	100	140	144	144
Max. versnellingskoppel ^{e)} (max. 1000 cycli per uur)	T_{2B}	Nm	35	47	58	82	90	90
Noodstopkoppel ^{a) b) e)} (1000 keer toegelaten tijdens de levensduur van de reductiekast)	T_{2Not}	Nm	90	120	150	187	187	187
Toegelaten gemiddelde ingaande snelheid ^{d)} (bij T_{2a} en 20 °C omgevingstemperatuur)	n_{1N}	min ⁻¹	3000	3000	3000	3000	3000	3000
Max. ingaande snelheid	n_{1Max}	min ⁻¹	5000	5000	5000	5000	5000	5000
Gem. nullastkoppel ^{b)} (bij $n_1 = 3000 \text{ min}^{-1}$ en 20 °C reductiekasttemperatuur)	T_{012}	Nm	0,98	0,98	0,98	0,98	0,98	0,98
Max. speling	j_t	arcmin	≤ 17					
Torsiestijfheid ^{b)}	C_{t21}	Nm/arcmin	4,5	4,5	4,5	4,5	4,5	4,5
Max. axiale kracht ^{c)}	F_{2AMax}	N	1600					
Max. dwarskracht ^{c)}	F_{2QMax}	N	1200					
Max. kipmoment	M_{2KMax}	Nm	54					
Efficiëntie bij max. belasting	η	%	95					
Levensduur	L_h	h	> 20000					
Gewicht (incl. standaard adapterplaat)	m	kg	4,2					
Werkingsgeluid (bij een referentie overbrenging en referentietoerental – overbrengingsspecifieke waarden in cymex®)	L_{pA}	dB(A)	≤ 73					
Max. toegelaten behuizingstemperatuur		°C	+90					
Omgevingstemperatuur		°C	0 tot +40					
Smearing			Gesmeerd voor de volledige levensduur					
Draairichting			Draairichting ingaande en uitgaande as gelijk					
Beschermingsklasse			IP 64					
Elastomeerkoppeling (aanbevolen producttype – ontwerp met cymex® controleren)			ELC-0060BA020,000-X					
Boordiameter van de koppeling aan toepassingszijde		mm	X = 012,000 - 032,000					
Massatraagheidsmoment (naargelang de aandrijving) Klemnaafdiameter [mm]	E	19	J_1	kgcm ²	0,86	0,86	0,86	0,86

Voor een gedetailleerd ontwerp kunt u gebruik maken van onze ontwerpsoftware cymex® – alpha.wittenstein.biz/cymex-5

Voor het ontwerp moet u rekening houden met het maximaal toelaatbare kipmoment door de motor M_{1KMot} – zie ontwerp

^{a)} Enkel geldig voor koppeloverbrenging

^{b)} Geldt voor standaard klemnaafdiameter

^{c)} Op basis van het midden van de as, resp. flens van de uitgaande as

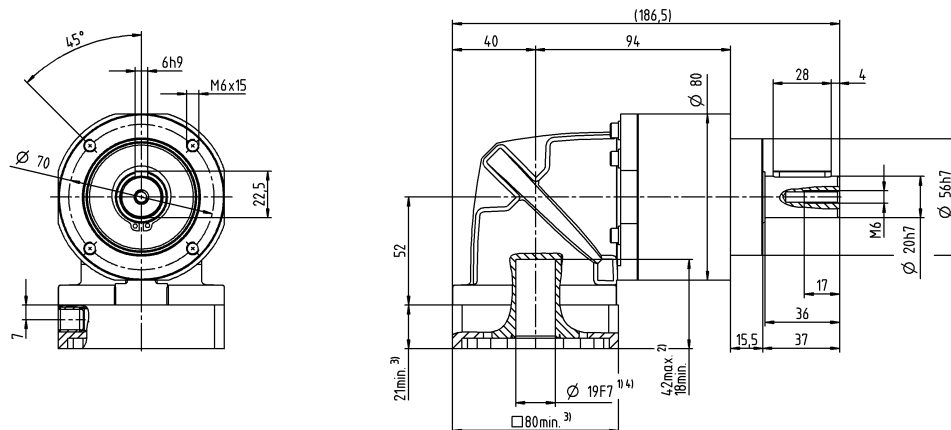
^{d)} Gelieve het toerental te verlagen bij hogere omgevingstemperaturen

^{e)} Geldt voor: Gladde as

Motoras diameter [mm]

2-traps

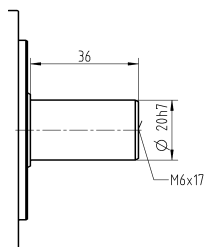
tot 19⁴⁾ (E)⁵⁾
klemnaaf-
diameter



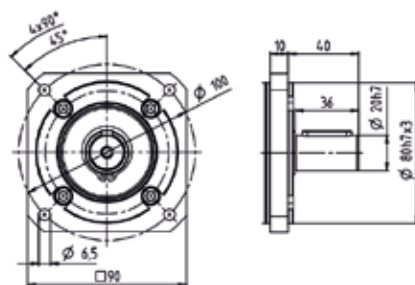
Haakse reductiekasten
Basic Line

Overige outputvarianten

Gladde as



Verwisselbare B5-outputflens



Niet getolereerde afmetingen zijn nominale afmetingen

¹⁾ Motoraspassing controleren

²⁾ Min./max. toegelaten motoraslangte

Langere motorassen zijn mogelijk, gelieve contact op te nemen voor overleg

³⁾ Afmetingen zijn motorafhankelijk

⁴⁾ Kleinere motorasdiameters kunnen via een bushing met een minimale wanddikte van 1 mm worden aangepast

⁵⁾ Standaard klemnaafdiameter

CPSK 025 MF 3-traps

			3-traps												
Overbrengingsverhouding	i		9	12	15	16	20	25	28	30	35	40	50	70	100
Max. koppel ^{a) b) e)}	T_{2a}	Nm	112	112	112	150	150	150	150	112	150	150	150	150	144
Max. versnellingskoppel ^{e)} (max. 1000 cycli per uur)	T_{2B}	Nm	70	70	70	95	95	95	95	70	100	95	100	100	90
Noodstopkoppel ^{a) b) e)} (1000 keer toegelaten tijdens de levensduur van de reductiekast)	T_{2Not}	Nm	187	187	187	187	187	187	187	187	187	187	187	187	187
Toegelaten gemiddelde ingaande snelheid ^{d)} (bij T_{2a} en 20 °C omgevingstemperatuur)	n_{1N}	min ⁻¹	3000	3000	3000	3000	3000	3000	3000	3000	3000	3000	3000	3000	3000
Max. ingaande snelheid	n_{1Max}	min ⁻¹	5000	5000	5000	5000	5000	5000	5000	5000	5000	5000	5000	5000	5000
Gem. nullastkoppel ^{b)} (bij $n_1 = 3000 \text{ min}^{-1}$ en 20 °C reductiekasttemperatuur)	T_{012}	Nm	1,1	1,1	1,1	1,1	1,1	1,1	1,1	1,1	1,1	1,1	1,1	1,1	1,1
Max. speling	j_t	arcmin	≤ 18												
Torsiestijfheid ^{b)}	C_{t21}	Nm/arcmin	5,9	5,9	5,9	5,9	5,9	5,9	5,9	5,9	5,9	5,9	5,9	5,9	5,9
Max. axiale kracht ^{c)}	F_{2AMax}	N	1600												
Max. dwarskracht ^{c)}	F_{2QMMax}	N	1200												
Max. kipmoment	M_{2KMMax}	Nm	54												
Efficiëntie bij max. belasting	η	%	94												
Levensduur	L_n	h	> 20000												
Gewicht (incl. standaard adapterplaat)	m	kg	4,5												
Werkingsgeluid (bij een referentie overbrenging en referentietoerental – overbrengingsspecifieke waarden in cymex®)	L_{PA}	dB(A)	≤ 73												
Max. toegelaten behuizingstemperatuur		°C	+90												
Omgevingstemperatuur		°C	0 tot +40												
Smearing			Gesmeerd voor de volledige levensduur												
Draairichting			Draairichting ingaande en uitgaande as gelijk												
Beschermingsklasse			IP 64												
Elastomeerkoppeling (aanbevolen producttype – ontwerp met cymex® controleren)			ELC-0060BA020,000-X												
Boordiameter van de koppeling aan toepassingszijde		mm	X = 012,000 - 032,000												
Massatraagheidsmoment (naargelang de aandrijving) Klemnaafdiameter [mm]	E	19 J_1	kgcm ²	0,92	0,92	0,92	0,92	0,92	0,92	0,92	0,92	0,92	0,92	0,92	0,92

Voor een gedetailleerd ontwerp kunt u gebruik maken van onze ontwerpsoftware cymex® – alpha.wittenstein.biz/cymex-5

Voor het ontwerp moet u rekening houden met het maximaal toelaatbare kipmoment door de motor M_{1KMot} – zie ontwerp

^{a)} Enkel geldig voor koppeloverbrenging

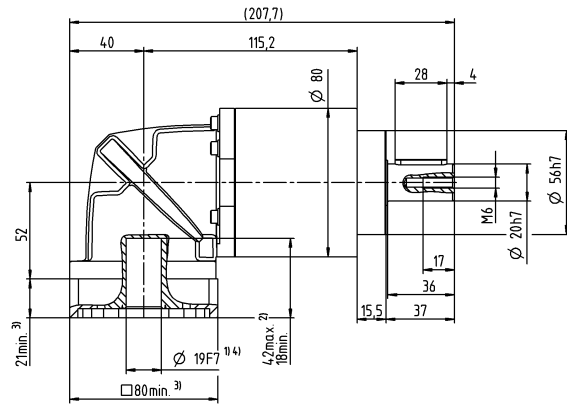
^{b)} Geldt voor standaard klemnaafdiameter

^{c)} Op basis van het midden van de as, resp. flens van de uitgaande as

^{d)} Gelieve het toerental te verlagen bij hogere omgevingstemperaturen

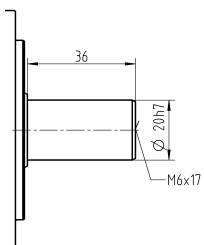
^{e)} Geldt voor: Gladde as

tot 19⁴⁾ (E)⁵⁾
klemnaaf-
diameter



Haakse reductiekasten
Basic Line

Gladde as

¹⁾ Motoraspassing controleren

2) Min./max. toegelaten motoraslengte

³⁾ Afmetingen zijn motorafhankelijk

⁵⁾ Standaard klemnaafdiameter

CPSK 035 MF 2-traps

			2-traps					
Overbrengingsverhouding	i		3	4	5	7	8	10
Max. koppel ^{a) b) e)}	T_{2a}	Nm	150	200	250	272	272	272
Max. versnellingskoppel ^{e)} (max. 1000 cycli per uur)	T_{2B}	Nm	93	124	155	217	220	220
Noodstopkoppel ^{a) b) e)} (1000 keer toegelaten tijdens de levensduur van de reductiekast)	T_{2Not}	Nm	238	318	397	480	477	480
Toegelaten gemiddelde ingaande snelheid ^{d)} (bij T_{2a} en 20 °C omgevingstemperatuur)	n_{1N}	min ⁻¹	2000	2000	2000	2000	2000	2000
Max. ingaande snelheid	n_{1Max}	min ⁻¹	4500	4500	4500	4500	4500	4500
Gem. nullastkoppel ^{b)} (bij $n_1 = 3000 \text{ min}^{-1}$ en 20 °C reductiekasttemperatuur)	T_{012}	Nm	3,5	3,5	3,5	3,5	3,5	3,5
Max. speling	j_t	arcmin	≤ 15					
Torsiestijfheid ^{b)}	C_{t21}	Nm/arcmin	13	13	13	13	13	13
Max. axiale kracht ^{c)}	F_{2AMax}	N	2500					
Max. dwarskracht ^{c)}	F_{2QMax}	N	1750					
Max. kipmoment	M_{2KMax}	Nm	98					
Efficiëntie bij max. belasting	η	%	95					
Levensduur	L_h	h	> 20000					
Gewicht (incl. standaard adapterplaat)	m	kg	8,8					
Werkingsgeluid (bij een referentie overbrenging en referentietoerental – overbrengingsspecifieke waarden in cymex [®])	L_{pA}	dB(A)	≤ 74					
Max. toegelaten behuizingstemperatuur		°C	+90					
Omgevingstemperatuur		°C	0 tot +40					
Smearing			Gesmeerd voor de volledige levensduur					
Draairichting			Draairichting ingaande en uitgaande as gelijk					
Beschermingsklasse			IP 64					
Elastomeerkoppeling (aanbevolen producttype – ontwerp met cymex [®] controleren)			ELC-0150BA025,000-X					
Boordiameter van de koppeling aan toepassingszijde		mm	X = 019,000 - 036,000					
Massatraagheidsmoment (naargelang de aandrijving) Klemnaafdiameter [mm]	H	28	J_1	kgcm ²	6,1	6,1	6,1	6,1

Voor een gedetailleerd ontwerp kunt u gebruik maken van onze ontwerpsoftware cymex[®] – alpha.wittenstein.biz/cymex-5

Voor het ontwerp moet u rekening houden met het maximaal toelaatbare kipmoment door de motor M_{1KMot} – zie ontwerp

^{a)} Enkel geldig voor koppeloverbrenging

^{b)} Geldt voor standaard klemnaafdiameter

^{c)} Op basis van het midden van de as, resp. flens van de uitgaande as

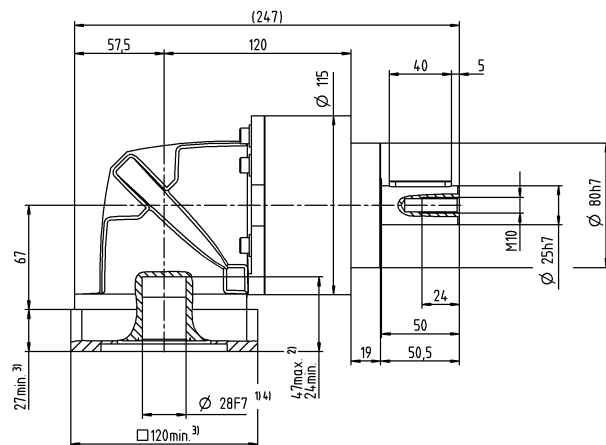
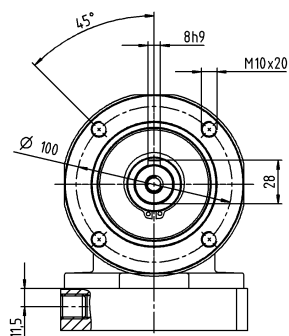
^{d)} Gelieve het toerental te verlagen bij hogere omgevingstemperaturen

^{e)} Geldt voor: Gladde as

Motoras diameter [mm]

2-traps

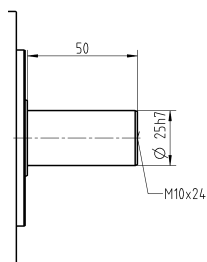
tot 28 ⁴⁾ (H) ⁵⁾
klemnaaf-
diameter



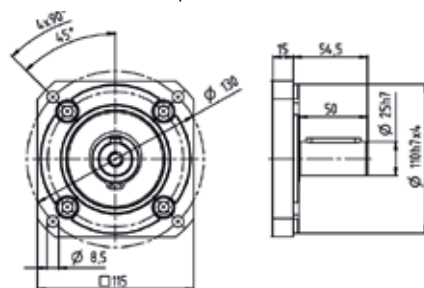
Haakse reductiekasten
Basic Line

Overige outputvarianten

Gladde as



Verwisselbare B5-outputflens



Niet getolereerde afmetingen zijn nominale afmetingen

¹⁾ Motoraspassing controleren

²⁾ Min./max. toegelaten motoraslangte

Langere motorassen zijn mogelijk, gelieve contact op te nemen voor overleg

³⁾ Afmetingen zijn motorafhankelijk

⁴⁾ Kleinere motorasdiameters kunnen via een bushing met een minimale wanddikte van 1 mm worden aangepast

⁵⁾ Standaard klemnaafdiameter

CPSK 035 MF 3-traps

			3-traps												
Overbrengingsverhouding	i		9	12	15	16	20	25	28	30	35	40	50	70	100
Max. koppel ^{a) b) e)}	T_{2a}	Nm	272	272	272	272	272	272	272	272	272	272	272	272	272
Max. versnellingskoppel ^{e)} (max. 1000 cycli per uur)	T_{2B}	Nm	175	175	175	255	255	250	255	175	250	255	250	250	220
Noodstopkoppel ^{a) b) e)} (1000 keer toegelaten tijdens de levensduur van de reductiekast)	T_{2Not}	Nm	480	480	480	480	480	480	480	315	480	480	480	480	480
Toegelaten gemiddelde ingaande snelheid ^{d)} (bij T_{2a} en 20 °C omgevingstemperatuur)	n_{1N}	min ⁻¹	2000	2000	2000	2000	2000	2000	2000	2000	2000	2000	2000	2000	2000
Max. ingaande snelheid	n_{1Max}	min ⁻¹	4500	4500	4500	4500	4500	4500	4500	4500	4500	4500	4500	4500	4500
Gem. nullastkoppel ^{b)} (bij $n_1 = 3000 \text{ min}^{-1}$ en 20 °C reductiekasttemperatuur)	T_{012}	Nm	3,8	3,8	3,8	3,8	3,8	3,8	3,8	3,8	3,8	3,8	3,8	3,8	3,8
Max. speling	j_t	arcmin	≤ 17												
Torsiestijfheid ^{b)}	C_{t21}	Nm/arcmin	16	16	16	16	16	16	16	16	16	16	16	16	16
Max. axiale kracht ^{c)}	F_{2AMax}	N	2500												
Max. dwarskracht ^{c)}	F_{2QMMax}	N	1750												
Max. kipmoment	M_{2KMMax}	Nm	98												
Efficiëntie bij max. belasting	η	%	94												
Levensduur	L_n	h	> 20000												
Gewicht (incl. standaard adapterplaat)	m	kg	10												
Werkingsgeluid (bij een referentie overbrenging en referentietoerental – overbrengingsspecifieke waarden in cymex®)	L_{PA}	dB(A)	≤ 74												
Max. toegelaten behuizingstemperatuur		°C	+90												
Omgevingstemperatuur		°C	0 tot +40												
Smearing			Gesmeerd voor de volledige levensduur												
Draairichting			Draairichting ingaande en uitgaande as gelijk												
Beschermingsklasse			IP 64												
Elastomeerkoppeling (aanbevolen producttype – ontwerp met cymex® controleren)			ELC-0150BA025,000-X												
Boordiameter van de koppeling aan toepassingszijde		mm	X = 019,000 - 036,000												
Massatraagheidsmoment (naargelang de aandrijving) Klemnaafdiameter [mm]	H	28 J_1	kgcm ²	6,3	6,3	6,3	6,3	6,3	6,3	6,3	6,3	6,3	6,3	6,3	6,3

Voor een gedetailleerd ontwerp kunt u gebruik maken van onze ontwerpsoftware cymex® – alpha.wittenstein.biz/cymex-5

Voor het ontwerp moet u rekening houden met het maximaal toelaatbare kipmoment door de motor M_{1KMot} – zie ontwerp

^{a)} Enkel geldig voor koppeloverbrenging

^{b)} Geldt voor standaard klemnaafdiameter

^{c)} Op basis van het midden van de as, resp. flens van de uitgaande as

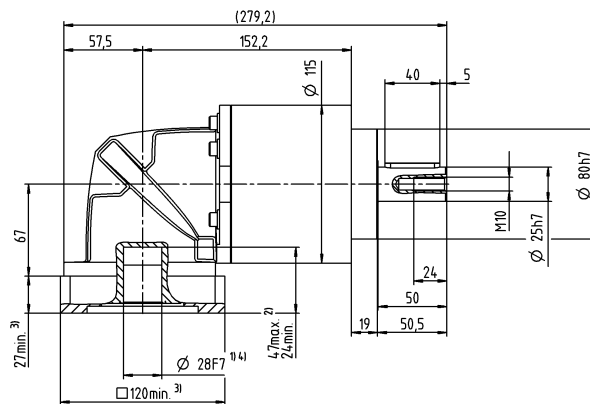
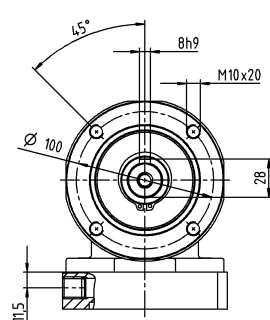
^{d)} Gelieve het toerental te verlagen bij hogere omgevingstemperaturen

^{e)} Geldt voor: Gladde as

Motoras diameter [mm]

3-traps

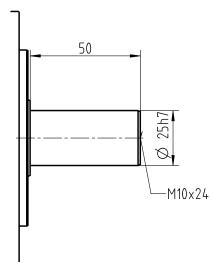
tot 28⁴⁾ (H)⁵⁾
klemnaaf-
diameter



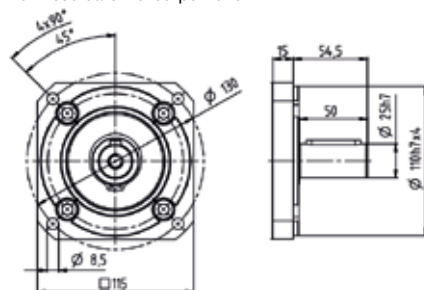
Haakse reductiekasten
Basic Line

Overige outputvarianten

Gladde as



Verwisselbare B5-outputflens



Niet getolereerde afmetingen zijn nominale afmetingen

¹⁾ Motoraspassing controleren

²⁾ Min./max. toegelaten motoras lengte

Langere motorassen zijn mogelijk, gelieve contact op te nemen voor overleg

³⁾ Afmetingen zijn motorafhankelijk

⁴⁾ Kleinere motorasdiameters kunnen via een bushing met een minimale wanddikte van 1 mm worden aangepast

⁵⁾ Standaard klemnaafdiameter