

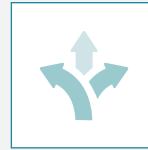
CP / CPS – Geared up to Fit

CP



De planetaire reductiekasten CP en CPS zijn optimaal afgestemd op 'mid-range'- en 'economy'-toepassingen met lage tot gemiddelde vereisten inzake positioneer nauwkeurigheid. Een hoge flexibiliteit gecombineerd met een maximale rendabiliteit zijn de doorslaggevende voordelen die de reductiekasten voor u in petto hebben.

PRODUCT-HIGHLIGHTS



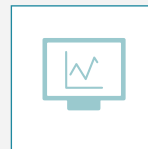
Hoge flexibiliteit

Verschillende aandrijfvarianten bieden een constructieve vrijheid, passend voor individuele vereisten. Door de flexibiliteit aan aandrijfzijde kunnen bovendien verschillende motoraanbouwversies worden gerealiseerd.



Maximale rendabiliteit

De reductiekasten van de alpha Basic Line zijn erg goed geprijsd in aankoop en erg efficiënt in bedrijf.



Snel ontwerp

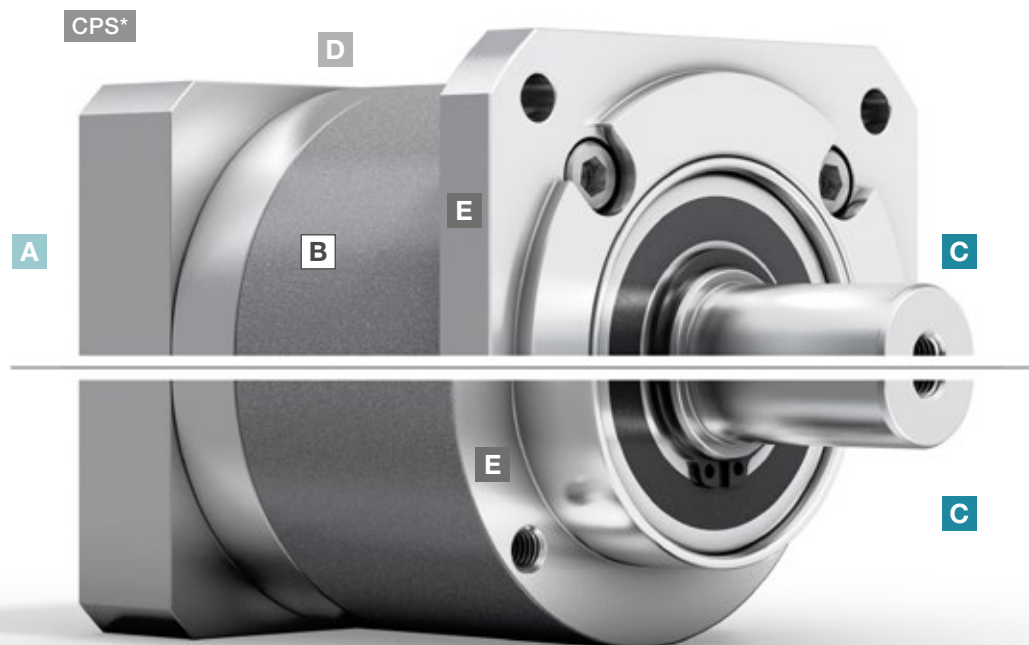
Efficiënt en innovatief online ontwerpen binnen enkele seconden in cymex® select op basis van technische en economische geschiktheid.



CPS – planetaire reductiekast met verwisselbare B5-outputflens



CPS – planetaire reductiekast met lange centrering



CPS

* CPS met verwisselbare B5-outputflens

A

Flexibele motoraansluiting

- Koppeling van alle gangbare servomotoren door een flexibele en geschroefde adapterplaat
- Groot aantal motorasdiameters koppelbaar

B

Grote overbrengingskeuze

- Veel verschillende overbrengingsverhoudingen ($i=3$ tot $i=100$)
- Verkrijgbaar in de gangbare binaire overbrengingsverhoudingen

C

Beschikbare vormen van uitgaande as

- Gladde as
- As met spie

D

Veel groottes

- CP verkrijgbaar in vijf verschillende groottes (005 – 045)
- CPS verkrijgbaar in drie verschillende groottes (015 – 035)

E

Variabele toepassingskoppeling

- Verkorte inbouwruimte en maximale compactheid door een lange centrering
- Flensbevestiging voor B5-montage



CPS – planetaire reductiekast met elastomeerkoppeling



cymex® select
BEST SOLUTION WITHIN SECONDS

Efficiënt reductiekastontwerp in luttele seconden online, zonder login
cymex-select.wittenstein-group.com

CP 005 MF 1-traps

				1-traps					
Overbrengingsverhouding		i		4	5	7	8	10	
Max. koppel ^{a) b) e)}		T_{2a}	Nm	17	21	21	20	20	
Max. versnellingskoppel ^{e)} (max. 1000 cycli per uur)		T_{2B}	Nm	11	14	14	13	13	
Noodstopkoppel ^{a) b) e)} (1000 keer toegelaten tijdens de levensduur van de reductiekast)		T_{2Not}	Nm	26	26	26	26	26	
Toegelaten gemiddelde ingaande snelheid ^{d)} (bij T_{2a} en 20 °C omgevingstemperatuur)		n_{1N}	min^{-1}	3800	3800	4300	4300	4300	
Max. ingaande snelheid		n_{1Max}	min^{-1}	9000	9000	9000	9000	9000	
Gem. nullastkoppel ^{b)} (bij $n_1 = 3000 \text{ min}^{-1}$ en 20 °C reductiekasttemperatuur)		T_{012}	Nm	0,07	0,06	0,06	0,06	0,05	
Max. speling		j_t	arcmin	≤ 12					
Torsiestijfheid ^{b)}		C_{t21}	Nm/arcmin	0,58	0,58	0,58	0,52	0,52	
Max. axiale kracht ^{c)}		F_{2AMax}	N	240					
Max. dwarskracht ^{c) f)}		F_{2QMax}	N	170					
Max. kipmoment		M_{2KMax}	Nm	4					
Efficiëntie bij max. belasting		η	%	97					
Levensduur		L_h	h	> 20000					
Gewicht (incl. standaard adapterplaat)		m	kg	0,5					
Werkingsgeluid (bij een referentie overbrenging en referentietoerental – overbrengingsspecifieke waarden in cymex®)		L_{PA}	dB(A)	≤ 59					
Max. toegelaten behuizingstemperatuur			°C	+90					
Omgevingstemperatuur			°C	–15 tot +40					
Smering				Gesmeerd voor de volledige levensduur					
Draairichting				Draairichting ingaande en uitgaande as gelijk					
Beschermingsklasse				IP 64					
Elastomeerkoppeling (aanbevolen producttype – ontwerp met cymex® controleren)				ELC-0005BA010,000-X					
Boordiameter van de koppeling aan toepassingszijde			mm	X = 004,000 - 012,700					
Massatraagheidsmoment (naargelang de aandrijving) Kleмнаafdiameter [mm]	B	11	J_1	kgcm ²	0,04	0,04	0,04	0,03	0,03

Voor een gedetailleerd ontwerp kunt u gebruik maken van onze ontwerpsoftware cymex® – alpha.wittenstein.biz/cymex-5

^{a)} Enkel geldig voor koppeloverbrenging

^{b)} Geldt voor standaard klemnaafdiameter

^{c)} Op basis van het midden van de as, resp. flens van de uitgaande as

^{d)} Gelieve het toerental te verlagen bij hogere omgevingstemperaturen

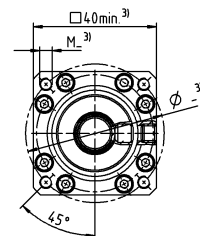
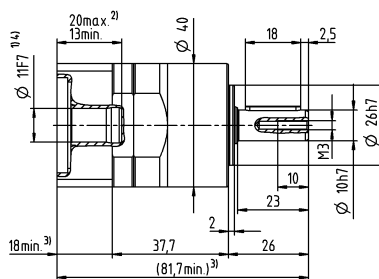
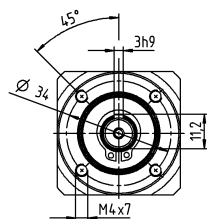
^{e)} Geldt voor: Gladde as

^{f)} Bij hogere dwarskrachten – zie woordenlijst

Motorasdimeter [mm]

1-traps

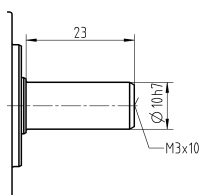
tot 11⁴⁾ (B)⁵⁾
klemnaaf-
diameter



Planetaire reductiekasten
Basic Line

Overige outputvarianten

Gladde as



Niet getolereerde afmetingen zijn nominale afmetingen

¹⁾ Motoraspassing controleren

²⁾ Min./max. toegelaten motoraslangte

Langere motorassen zijn mogelijk, gelieve contact op te nemen voor overleg

³⁾ Afmetingen zijn motorafhankelijk

⁴⁾ Kleinere motorasdiameters kunnen via een bushing met een minimale wanddikte van 1 mm worden aangepast

⁵⁾ Standaard klemnaaf-diameter

CP 005 MF 2-traps

			2-traps								
Overbrengingsverhouding	i		16	20	25	28	35	40	50	70	100
Max. koppel ^{a) b) e)}	T_{2a}	Nm	17	17	21	17	21	17	21	21	20
Max. versnellingskoppel ^{e)} (max. 1000 cycli per uur)	T_{2B}	Nm	11	11	14	11	14	11	14	14	13
Noodstopkoppel ^{a) b) e)} (1000 keer toegelaten tijdens de levensduur van de reductiekast)	T_{2Not}	Nm	26	26	26	26	26	26	26	26	26
Toegelaten gemiddelde ingaande snelheid ^{d)} (bij T_{2a} en 20 °C omgevingstemperatuur)	n_{1N}	min ⁻¹	3800	3800	3800	3800	4300	4300	4300	4300	4300
Max. ingaande snelheid	n_{1Max}	min ⁻¹	9000	9000	9000	9000	9000	9000	9000	9000	9000
Gem. nullastkoppel ^{b)} (bij $n_1 = 3000 \text{ min}^{-1}$ en 20 °C reductiekasttemperatuur)	T_{012}	Nm	0,09	0,08	0,08	0,08	0,07	0,07	0,07	0,06	0,06
Max. speling	j_t	arcmin	≤ 18								
Torsiestijfheid ^{b)}	C_{t21}	Nm/arcmin	0,58	0,58	0,58	0,58	0,58	0,58	0,58	0,58	0,52
Max. axiale kracht ^{c)}	F_{2AMax}	N	240								
Max. dwarskracht ^{c) f)}	F_{2QMax}	N	170								
Max. kipmoment	M_{2KMax}	Nm	4								
Efficiëntie bij max. belasting	η	%	95								
Levensduur	L_n	h	> 20000								
Gewicht (incl. standaard adapterplaat)	m	kg	0,7								
Werkingsgeluid (bij een referentie overbrenging en referentietoerental – overbrengingsspecifieke waarden in cymex®)	L_{PA}	dB(A)	≤ 59								
Max. toegelaten behuizingstemperatuur		°C	+90								
Omgevingstemperatuur		°C	-15 tot +40								
Smearing			Gesmeerd voor de volledige levensduur								
Draairichting			Draairichting ingaande en uitgaande as gelijk								
Beschermingsklasse			IP 64								
Elastomeerkoppeling (aanbevolen producttype – ontwerp met cymex® controleren)			ELC-0005BA010,000-X								
Boordiameter van de koppeling aan toepassingszijde		mm	X = 004,000 - 012,700								
Massatraagheidsmoment (naargelang de aandrijving) Klemnaafdiameter [mm]	B	11	J_1	kgcm ²	0,04	0,04	0,04	0,04	0,04	0,04	0,03

Voor een gedetailleerd ontwerp kunt u gebruik maken van onze ontwerpsoftware cymex® – alpha.wittenstein.biz/cymex-5

^{a)} Enkel geldig voor koppeloverbrenging

^{b)} Geldt voor standaard klemnaafdiameter

^{c)} Op basis van het midden van de as, resp. flens van de uitgaande as

^{d)} Gelieve het toerental te verlagen bij hogere omgevingstemperaturen

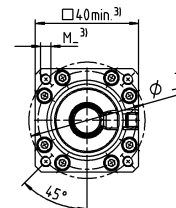
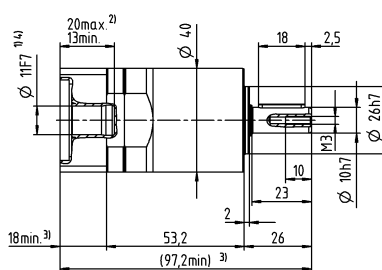
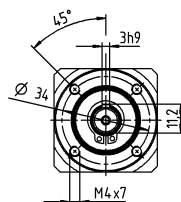
^{e)} Geldt voor: Gladde as

^{f)} Bij hogere dwarskrachten – zie woordenlijst

Motoras diameter [mm]

2-traps

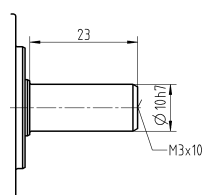
tot 11⁴⁾ (B)⁵⁾
klemnaaf-
diameter



Planetaire reductiekasten
Basic Line

Overige outputvarianten

Gladde as



Niet getolereerde afmetingen zijn nominale afmetingen

¹⁾ Motoraspassing controleren

²⁾ Min./max. toegelaten motoras lengte

Langere motorassen zijn mogelijk, gelieve contact op te nemen voor overleg

³⁾ Afmetingen zijn motorafhankelijk

⁴⁾ Kleinere motorasdiameters kunnen via een bushing met een minimale wanddikte van 1 mm worden aangepast

⁵⁾ Standaard klemnaafdiameter

CP 015 MF 1-traps

			1-traps						
Overbrengingsverhouding	i		3	4	5	7	8	10	
Max. koppel ^{a) b) e)}	T_{2a}	Nm	48	56	58	58	56	56	
Max. versnellingskoppel ^{e)} (max. 1000 cycli per uur)	T_{2B}	Nm	30	35	40	40	35	35	
Noodstopkoppel ^{a) b) e)} (1000 keer toegelaten tijdens de levensduur van de reductiekast)	T_{2Not}	Nm	75	75	75	75	75	75	
Toegelaten gemiddelde ingaande snelheid ^{d)} (bij T_{2a} en 20 °C omgevingstemperatuur)	n_{1N}	min^{-1}	3300	3300	3300	4000	4000	4000	
Max. ingaande snelheid	n_{1Max}	min^{-1}	7000	7000	7000	7000	7000	7000	
Gem. nullastkoppel ^{b)} (bij n_1 = 3000 min ⁻¹ en 20 °C reductiekasttemperatuur)	T_{012}	Nm	0,25	0,2	0,17	0,15	0,14	0,13	
Max. speling	j_t	arcmin	≤ 12						
Torsiestijfheid ^{b)}	C_{t21}	Nm/arcmin	2,1	2,1	2,1	2,1	1,9	1,9	
Max. axiale kracht ^{c)}	F_{2AMax}	N	750						
Max. dwarskracht ^{c) f)}	F_{2QMax}	N	500						
Max. kipmoment	M_{2KMax}	Nm	17						
Efficiëntie bij max. belasting	η	%	97						
Levensduur	L_h	h	> 20000						
Gewicht (incl. standaard adapterplaat)	m	kg	1,4						
Werkingsgeluid (bij een referentie overbrenging en referentietoerental – overbrengingsspecifieke waarden in cymex®)	L_{PA}	dB(A)	≤ 60						
Max. toegelaten behuizingstemperatuur		°C	+90						
Omgevingstemperatuur		°C	-15 tot +40						
Smering			Gesmeerd voor de volledige levensduur						
Draairichting			Draairichting ingaande en uitgaande as gelijk						
Beschermingsklasse			IP 64						
Elastomeerkoppeling (aanbevolen producttype – ontwerp met cymex® controleren)			ELC-0020BA014,000-X						
Boordiameter van de koppeling aan toepassingszijde		mm	X = 008,000 - 025,000						
Massatraagheidsmoment (naargelang de aandrijving) Klemaafdiameter [mm]	C	14	J_1	kgcm ²	0,23	0,2	0,18	0,15	0,15
	E	19	J_1	kgcm ²	0,43	0,4	0,39	0,38	0,37

Voor een gedetailleerd ontwerp kunt u gebruik maken van onze ontwerpsoftware cymex® – alpha.wittenstein.biz/cymex-5

^{a)} Enkel geldig voor koppeloverbrenging

^{b)} Geldt voor standaard klemnaafdiameter

^{c)} Op basis van het midden van de as, resp. flens van de uitgaande as

^{d)} Gelieve het toerental te verlagen bij hogere omgevingstemperaturen

^{e)} Geldt voor: Gladde as

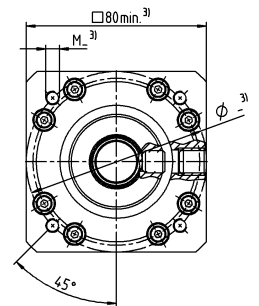
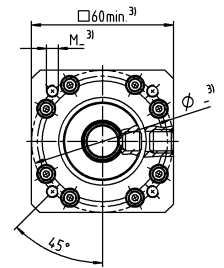
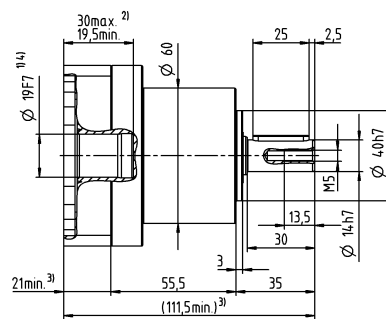
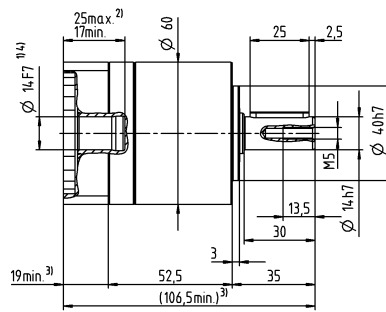
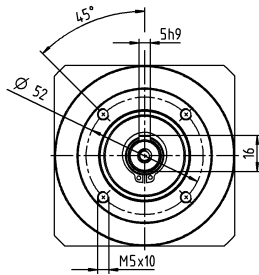
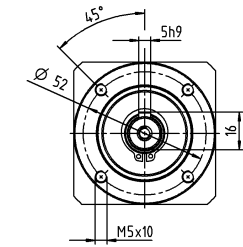
^{f)} Bij hogere dwarskrachten – zie woordenlijst

1-traps

tot 14 ⁴⁾ (C) ⁵⁾
klemnaaf-
diameter

Motoras diameter [mm]

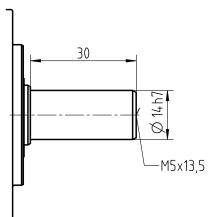
tot 19 ⁴⁾ (E)
klemnaaf-
diameter



Planetaire reductiekasten
Basic Line

Overige outputvarianten

Gladde as



Niet getolereerde afmetingen zijn nominale afmetingen

¹⁾ Motoraspassing controleren

2) Min./max. toegelaten motoraslengte

Langere motorassen zijn mogelijk, gelieve contact op te nemen voor overleg

³⁾ Afmetingen zijn motorafhankelijk

4) Kleinere motorasdiameters kunnen via een bushing met een minimale wanddikte van 1 mm worden aangepast

5) Standaard klemnaafdiameter

CP 015 MF 2-traps

					2-traps												
Overbrengingsverhouding		i		9	12	15	16	20	25	28	30	35	40	50	70	100	
Max. koppel ^{a) b) e)}		T_{2a}	Nm	48	48	48	56	56	58	56	48	58	56	58	58	56	
Max. versnellingskoppel ^{e)} (max. 1000 cycli per uur)		T_{2B}	Nm	30	30	30	35	35	40	35	30	40	35	40	40	35	
Noodstopkoppel ^{a) b) e)} (1000 keer toegelaten tijdens de levensduur van de reductiekast)		T_{2Not}	Nm	75	75	75	75	75	75	75	75	75	75	75	75	75	
Toegelaten gemiddelde ingaande snelheid ^{d)} (bij T_{2a} en 20 °C omgevingstemperatuur)		n_{1N}	min^{-1}	3300	3300	3300	3300	3300	3300	3300	3300	3300	3300	3300	4000	4000	
Max. ingaande snelheid		n_{1Max}	min^{-1}	7000	7000	7000	7000	7000	7000	7000	7000	7000	7000	7000	7000	7000	
Gem. nullastkoppel ^{b)} (bij n_1 = 3000 min ⁻¹ en 20 °C reductiekasttemperatuur)		T_{012}	Nm	0,33	0,28	0,26	0,25	0,22	0,21	0,2	0,21	0,18	0,17	0,16	0,15	0,14	
Max. speling		j_t	arcmin	≤ 15													
Torsiestijfheid ^{b)}		C_{t21}	Nm/arcmin	2,1	2,1	2,1	2,1	2,1	2,1	2,1	2,1	2,1	2,1	2,1	2,1	1,9	
Max. axiale kracht ^{c)}		F_{2AMax}	N	750													
Max. dwarskracht ^{c) f)}		F_{2QMax}	N	500													
Max. kipmoment		M_{2KMax}	Nm	17													
Efficiëntie bij max. belasting		η	%	95													
Levensduur		L_h	h	> 20000													
Gewicht (incl. standaard adapterplaat)		m	kg	1,8													
Werkingsgeluid (bij een referentie overbrenging en referentietoerental – overbrengingsspecifieke waarden in cymex®)		L_{PA}	dB(A)	≤ 60													
Max. toegelaten behuizingstemperatuur			°C	+90													
Omgevingstemperatuur			°C	-15 tot +40													
Smering				Gesmeerd voor de volledige levensduur													
Draairichting				Draairichting ingaande en uitgaande as gelijk													
Beschermingsklasse				IP 64													
Elastomeerkoppeling (aanbevolen producttype – ontwerp met cymex® controleren)				ELC-0020BA014,000-X													
Boordiameter van de koppeling aan toepassingszijde			mm	X = 008,000 - 025,000													
Massatraagheidsmoment (naargelang de aandrijving) Klemnaafdiameter [mm]	C	14	J_1	kgcm ²	0,22	0,22	0,21	0,2	0,19	0,18	0,17	0,19	0,16	0,17	0,16	0,15	0,15
	E	19	J_1	kgcm ²	0,43	0,42	0,42	0,4	0,4	0,39	0,39	0,41	0,39	0,39	0,38	0,38	0,37

Voor een gedetailleerd ontwerp kunt u gebruik maken van onze ontwerpsoftware cymex® – alpha.wittenstein.biz/cymex-5

^{a)} Enkel geldig voor koppeloverbrenging

^{b)} Geldt voor standaard klemnaafdiameter

^{c)} Op basis van het midden van de as, resp. flens van de uitgaande as

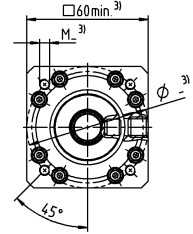
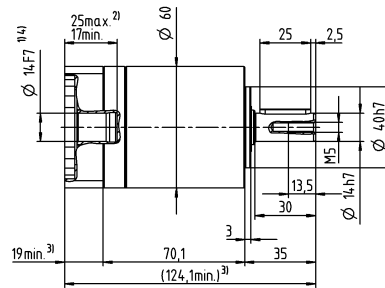
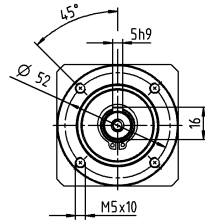
^{d)} Gelieve het toerental te verlagen bij hogere omgevingstemperaturen

^{e)} Geldt voor: Gladde as

^{f)} Bij hogere dwarskrachten – zie woordenlijst

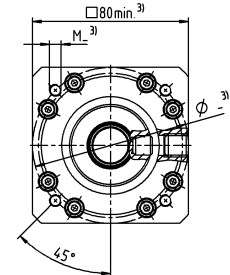
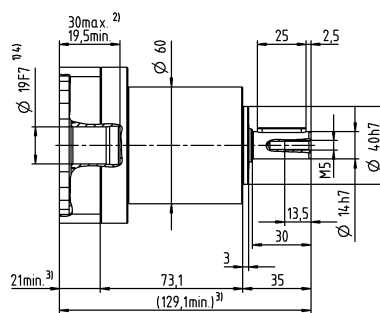
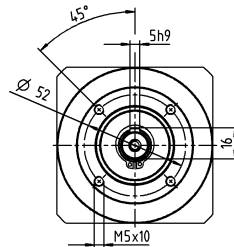
2-traps

tot 14⁴⁾ (C)⁵⁾
klemnaaf-
diameter



Planetaire reductiekasten
Basic Line

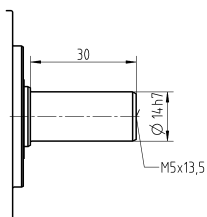
tot 19⁴⁾ (E)
klemnaaf-
diameter



Motoras diameter [mm]

Overige outputvarianten

Gladde as



Niet getolereerde afmetingen zijn nominale afmetingen

¹⁾ Motoraspassing controleren

²⁾ Min./max. toegelaten motoras lengte

Langere motorassen zijn mogelijk, gelieve contact op te nemen voor overleg

³⁾ Afmetingen zijn motorafhankelijk

⁴⁾ Kleinere motorasdiameters kunnen via een bushing met een minimale wanddikte van 1 mm worden aangepast

⁵⁾ Standaard klemnaafdiameter

CP 025 MF 1-traps

				1-traps						
Overbrengingsverhouding		i		3	4	5	7	8	10	
Max. koppel ^{a) b) e)}		T_{2a}	Nm	112	150	150	150	144	144	
Max. versnellingskoppel ^{e)} (max. 1000 cycli per uur)		T_{2B}	Nm	70	95	100	100	90	90	
Noodstopkoppel ^{a) b) e)} (1000 keer toegelaten tijdens de levensduur van de reductiekast)		T_{2Not}	Nm	114	152	187	187	187	187	
Toegelaten gemiddelde ingaande snelheid ^{d)} (bij T_{2a} en 20 °C omgevingstemperatuur)		n_{1N}	min^{-1}	3100	3100	3100	3600	3600	3600	
Max. ingaande snelheid		n_{1Max}	min^{-1}	7000	7000	7000	7000	7000	7000	
Gem. nullastkoppel ^{b)} (bij n_1 = 3000 min ⁻¹ en 20 °C reductiekasttemperatuur)		T_{012}	Nm	0,38	0,3	0,26	0,23	0,21	0,19	
Max. speling		j_t	arcmin	≤ 12						
Torsiestijfheid ^{b)}		C_{t21}	Nm/arcmin	6,1	6,1	6,1	6,1	5,5	5,5	
Max. axiale kracht ^{c)}		F_{2AMax}	N	1600						
Max. dwarskracht ^{c)}		F_{2QMax}	N	1200						
Max. kipmoment		M_{2KMax}	Nm	54						
Efficiëntie bij max. belasting		η	%	97						
Levensduur		L_h	h	> 20000						
Gewicht (incl. standaard adapterplaat)		m	kg	2,9						
Werkingsgeluid (bij een referentie overbrenging en referentietoerental – overbrengingsspecifieke waarden in cymex®)		L_{PA}	dB(A)	≤ 62						
Max. toegelaten behuizingstemperatuur			°C	+90						
Omgevingstemperatuur			°C	-15 tot +40						
Smering				Gesmeerd voor de volledige levensduur						
Draairichting				Draairichting ingaande en uitgaande as gelijk						
Beschermingsklasse				IP 64						
Elastomeerkoppeling (aanbevolen producttype – ontwerp met cymex® controleren)				ELC-0060BA020,000-X						
Boordiameter van de koppeling aan toepassingszijde			mm	X = 012,000 - 032,000						
Massatraagheidsmoment (naargelang de aandrijving) Klemaafdiameter [mm]	E	19	J_1	kgcm ²	0,66	0,53	0,48	0,43	0,41	0,4
	G	24	J_1	kgcm ²	1,5	1,4	1,3	1,3	1,3	1,3

Voor een gedetailleerd ontwerp kunt u gebruik maken van onze ontwerpsoftware cymex® – alpha.wittenstein.biz/cymex-5

^{a)} Enkel geldig voor koppeloverbrenging

^{b)} Geldt voor standaard klemnaafdiameter

^{c)} Op basis van het midden van de as, resp. flens van de uitgaande as

^{d)} Gelieve het toerental te verlagen bij hogere omgevingstemperaturen

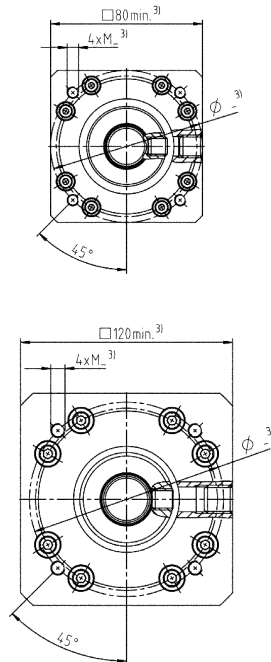
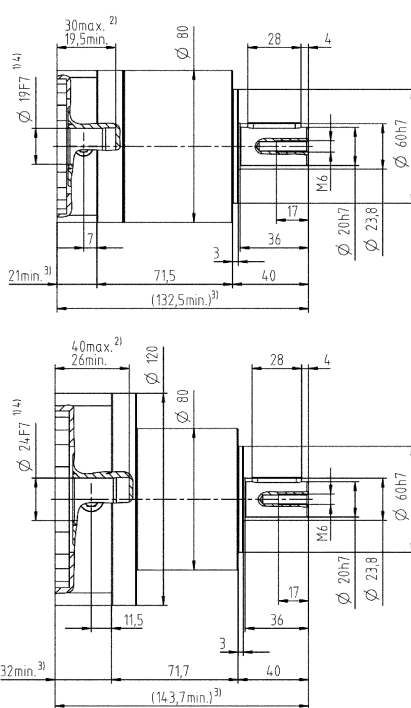
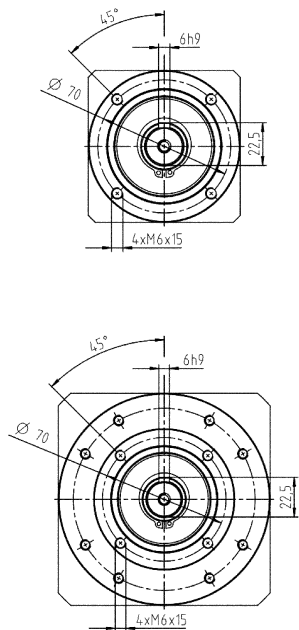
^{e)} Geldt voor: Gladde as

1-traps

tot 19 ⁴⁾ (E) ⁵⁾
klemnaaf-
diameter

Motor diameter [mm]

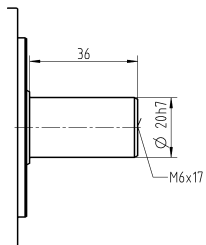
tot 24 ⁴⁾ (G)
klemnaaf-
diameter



Planetaire reductiekasten
Basic Line

Overige outputvarianten

Gladde as



Niet getolereerde afmetingen zijn nominale afmetingen

1) Motoraspassing controleren

²⁾ Min./max. toegelaten motoraslengte

Langere motorassen zijn mogelijk, gelieve contact op te nemen voor overleg

³⁾ Afmetingen zijn motorafhankelijk

4) Kleinere motorasdiameters kunnen via een bushing met een minimale wanddikte van 1 mm worden aangepast

⁵⁾ Standaard klemnaafdiameter

CP 025 MF 2-traps

				2-traps													
Overbrengingsverhouding		i		9	12	15	16	20	25	28	30	35	40	50	70	100	
Max. koppel ^{a) b) e)}		T_{2a}	Nm	112	112	112	150	150	150	150	112	150	150	150	150	144	
Max. versnellingskoppel ^{e)} (max. 1000 cycli per uur)		T_{2B}	Nm	70	70	70	95	95	95	95	70	100	95	100	100	90	
Noodstopkoppel ^{a) b) e)} (1000 keer toegelaten tijdens de levensduur van de reductiekast)		T_{2Not}	Nm	187	187	187	187	187	187	187	187	187	187	187	187	187	
Toegelaten gemiddelde ingaande snelheid ^{d)} (bij T_{2a} en 20 °C omgevingstemperatuur)		n_{1N}	min^{-1}	3100	3100	3100	3100	3100	3100	3100	3100	3100	3100	3100	3600	3600	
Max. ingaande snelheid		n_{1Max}	min^{-1}	7000	7000	7000	7000	7000	7000	7000	7000	7000	7000	7000	7000	7000	
Gem. nullastkoppel ^{b)} (bij $n_1 = 3000 \text{ min}^{-1}$ en 20 °C reductiekasttemperatuur)		T_{012}	Nm	0,5	0,43	0,39	0,38	0,34	0,32	0,3	0,31	0,28	0,26	0,24	0,22	0,21	
Max. speling		j_t	arcmin	≤ 15													
Torsiestijfheid ^{b)}		C_{t21}	Nm/arcmin	6,1	6,1	6,1	6,1	6,1	6,1	6,1	6,1	6,1	6,1	6,1	6,1	5,5	
Max. axiale kracht ^{c)}		F_{2AMax}	N	1600													
Max. dwarskracht ^{c)}		F_{2QMMax}	N	1200													
Max. kipmoment		M_{2KMax}	Nm	54													
Efficiëntie bij max. belasting		η	%	95													
Levensduur		L_h	h	> 20000													
Gewicht (incl. standaard adapterplaat)		m	kg	3,7													
Werkingsgeluid (bij een referentie overbrenging en referentietoerental – overbrengingsspecifieke waarden in cymex®)		L_{PA}	dB(A)	≤ 62													
Max. toegelaten behuizingstemperatuur			°C	+90													
Omgevingstemperatuur			°C	-15 tot +40													
Smering				Gesmeerd voor de volledige levensduur													
Draairichting				Draairichting ingaande en uitgaande as gelijk													
Beschermingsklasse				IP 64													
Elastomeerkoppeling (aanbevolen producttype – ontwerp met cymex® controleren)				ELC-0060BA020,000-X													
Boordiameter van de koppeling aan toepassingszijde			mm	X = 012,000 - 032,000													
Massatraagheidsmoment (naargelang de aandrijving)	E	19	J_1	kgcm ²	0,66	1,4	1,6	0,98	1,1	0,82	1,2	2,1	0,88	1,4	1	0,71	0,54
	G	24	J_1	kgcm ²	1,5	2,3	2,4	1,8	1,9	1,7	2	3	1,7	2,2	1,9	1,6	1,4

Voor een gedetailleerd ontwerp kunt u gebruik maken van onze ontwerpsoftware cymex® – alpha.wittenstein.biz/cymex-5

^{a)} Enkel geldig voor koppeloverbrenging

^{b)} Geldt voor standaard klemnaafdiameter

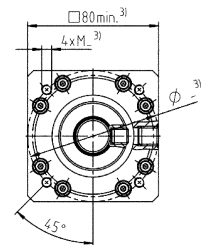
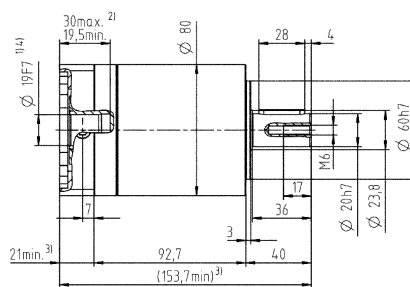
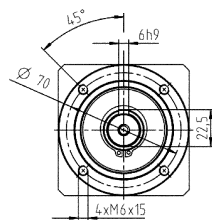
^{c)} Op basis van het midden van de as, resp. flens van de uitgaande as

^{d)} Gelieve het toerental te verlagen bij hogere omgevingstemperaturen

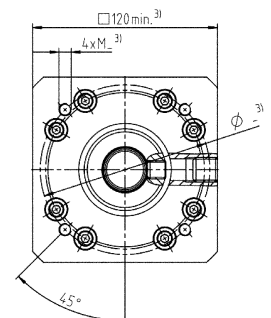
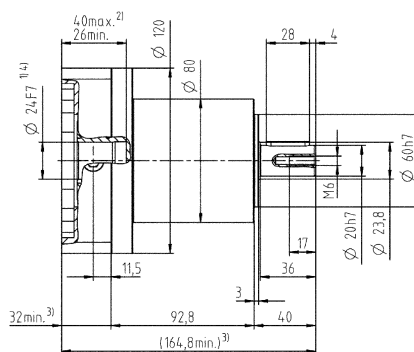
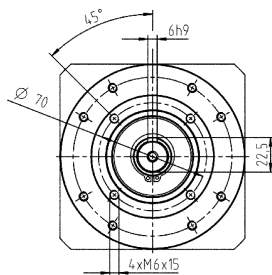
^{e)} Geldt voor: Gladde as

2-traps

tot 19⁴⁾ (E)⁵⁾
klemnaaf-
diameter



tot 24⁴⁾ (G)
klemnaaf-
diameter

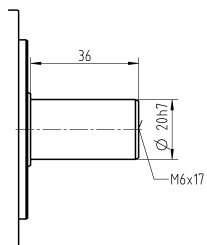


Motoras diameter [mm]

Planetaire reductiekasten
Basic Line

Overige outputvarianten

Gladde as



Niet getolereerde afmetingen zijn nominale afmetingen

¹⁾ Motoraspassing controleren

²⁾ Min./max. toegelaten motoras lengte

Langere motorassen zijn mogelijk, gelieve contact op te nemen voor overleg

³⁾ Afmetingen zijn motorafhankelijk

⁴⁾ Kleinere motorasdiameters kunnen via een bushing met een minimale wanddikte van 1 mm worden aangepast

⁵⁾ Standaard klemnaafdiameter

CP 035 MF 1-traps

			1-traps						
Overbrengingsverhouding	i		3	4	5	7	8	10	
Max. koppel ^{a) b) e)}	T_{2a}	Nm	272	272	272	272	272	272	
Max. versnellingskoppel ^{e)} (max. 1000 cycli per uur)	T_{2B}	Nm	175	255	250	250	220	220	
Noodstopkoppel ^{a) b) e)} (1000 keer toegelaten tijdens de levensduur van de reductiekast)	T_{2Not}	Nm	460	480	480	480	470	480	
Toegelaten gemiddelde ingaande snelheid ^{d)} (bij T_{2a} en 20 °C omgevingstemperatuur)	n_{1N}	min^{-1}	2300	2300	2300	2800	2800	2800	
Max. ingaande snelheid	n_{1Max}	min^{-1}	5500	5500	5500	5500	5500	5500	
Gem. nullastkoppel ^{b)} (bij $n_1 = 3000 \text{ min}^{-1}$ en 20 °C reductiekasttemperatuur)	T_{012}	Nm	0,95	0,76	0,66	0,57	0,52	0,48	
Max. speling	j_t	arcmin	≤ 12						
Torsiestijfheid ^{b)}	C_{t21}	Nm/arcmin	16	16	16	16	14	14	
Max. axiale kracht ^{c)}	F_{2AMax}	N	2500						
Max. dwarskracht ^{c)}	F_{2QMax}	N	1750						
Max. kipmoment	M_{2KMMax}	Nm	98						
Efficiëntie bij max. belasting	η	%	97						
Levensduur	L_h	h	> 20000						
Gewicht (incl. standaard adapterplaat)	m	kg	7,5						
Werkingsgeluid (bij een referentie overbrenging en referentietoerental – overbrengingsspecifieke waarden in cymex®)	L_{PA}	dB(A)	≤ 66						
Max. toegelaten behuizingstemperatuur		°C	+90						
Omgevingstemperatuur		°C	–15 tot +40						
Smering			Gesmeerd voor de volledige levensduur						
Draairichting			Draairichting ingaande en uitgaande as gelijk						
Beschermingsklasse			IP 64						
Elastomeerkoppeling (aanbevolen producttype – ontwerp met cymex® controleren)			ELC-0150BA025,000-X						
Boordiameter van de koppeling aan toepassingszijde		mm	X = 019,000 - 036,000						
Massatraagheidsmoment (naargelang de aandrijving) Klemaafdimeter [mm]	G	24	J_1	kgcm ²	2,6	1,9	1,7	1,5	1,4
	K	38	J_1	kgcm ²	7,8	7,1	6,9	6,7	6,6

Voor een gedetailleerd ontwerp kunt u gebruik maken van onze ontwerpsoftware cymex® – alpha.wittenstein.biz/cymex-5

^{a)} Enkel geldig voor koppeloverbrenging

^{b)} Geldt voor standaard klemnaafdimeter

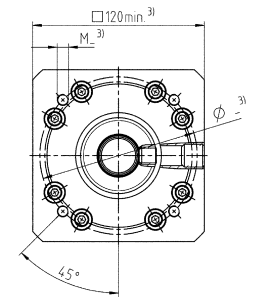
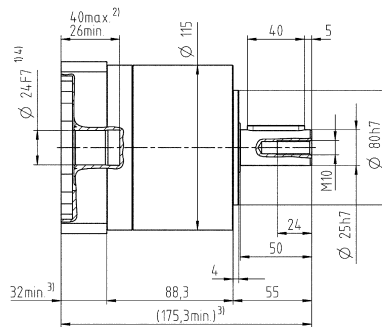
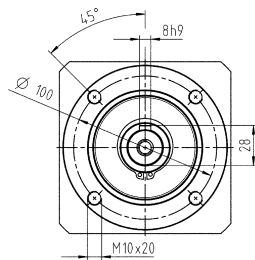
^{c)} Op basis van het midden van de as, resp. flens van de uitgaande as

^{d)} Gelieve het toerental te verlagen bij hogere omgevingstemperaturen

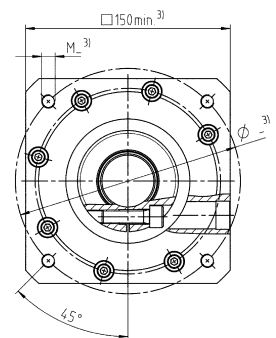
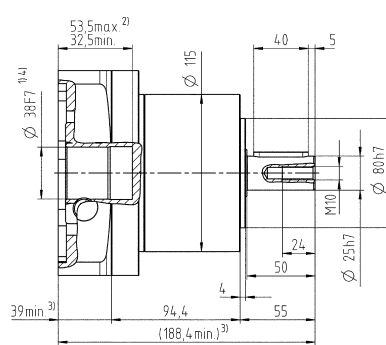
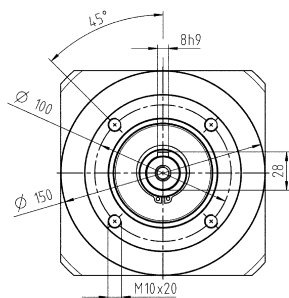
^{e)} Geldt voor: Gladde as

1-traps

tot 24 ⁴⁾ (G) ⁵⁾
klemnaaf-
diameter



tot 38 ⁴⁾ (K)
klemnaaf-
diameter

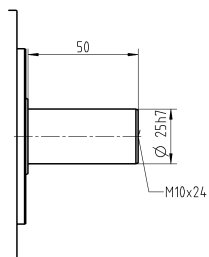


Planetaire reductiekasten
Basic Line

Motoras diameter [mm]

Overige outputvarianten

Gladde as



Niet getolereerde afmetingen zijn nominale afmetingen

¹⁾ Motoraspassing controleren

²⁾ Min./max. toegelaten motoras lengte

Langere motorassen zijn mogelijk, gelieve contact op te nemen voor overleg

³⁾ Afmetingen zijn motorafhankelijk

⁴⁾ Kleinere motorasdiameters kunnen via een bushing met een minimale wanddikte van 1 mm worden aangepast

⁵⁾ Standaard klemnaafdiameter

CP 035 MF 2-traps

				2-traps													
Overbrengingsverhouding		i		9	12	15	16	20	25	28	30	35	40	50	70	100	
Max. koppel ^{a) b) e)}		T_{2a}	Nm	272	272	272	272	272	272	272	272	272	272	272	272	272	
Max. versnellingskoppel ^{e)} (max. 1000 cycli per uur)		T_{2B}	Nm	175	175	175	255	255	250	255	175	250	255	250	250	220	
Noodstopkoppel ^{a) b) e)} (1000 keer toegelaten tijdens de levensduur van de reductiekast)		T_{2Not}	Nm	480	480	480	480	480	480	480	315	480	480	480	480	480	
Toegelaten gemiddelde ingaande snelheid ^{d)} (bij T_{2a} en 20 °C omgevingstemperatuur)		n_{1N}	min^{-1}	2300	2300	2300	2300	2300	2300	2300	2300	2300	2300	2300	2800	2800	
Max. ingaande snelheid		n_{1Max}	min^{-1}	5500	5500	5500	5500	5500	5500	5500	5500	5500	5500	5500	5500	5500	
Gem. nullastkoppel ^{b)} (bij $n_1 = 3000 \text{ min}^{-1}$ en 20 °C reductiekasttemperatuur)		T_{012}	Nm	1,3	1,1	0,98	0,95	0,85	0,8	0,76	0,79	0,7	0,66	0,61	0,56	0,52	
Max. speling		j_t	arcmin	≤ 15													
Torsiestijfheid ^{b)}		C_{t21}	Nm/arcmin	16	16	16	16	16	16	16	16	16	16	16	16	14	
Max. axiale kracht ^{c)}		F_{2AMax}	N	2500													
Max. dwarskracht ^{c)}		F_{2QMax}	N	1750													
Max. kipmoment		M_{2KMMax}	Nm	98													
Efficiëntie bij max. belasting		η	%	95													
Levensduur		L_h	h	> 20000													
Gewicht (incl. standaard adapterplaat)		m	kg	9,6													
Werkingsgeluid (bij een referentie overbrenging en referentietoerental – overbrengingsspecifieke waarden in cymex®)		L_{PA}	dB(A)	≤ 66													
Max. toegelaten behuizingstemperatuur			°C	+90													
Omgevingstemperatuur			°C	-15 tot +40													
Smering				Gesmeerd voor de volledige levensduur													
Draairichting				Draairichting ingaande en uitgaande as gelijk													
Beschermingsklasse				IP 64													
Elastomeerkoppeling (aanbevolen producttype – ontwerp met cymex® controleren)				ELC-0150BA025,000-X													
Boordiameter van de koppeling aan toepassingszijde			mm	X = 019,000 - 036,000													
Massatraagheidsmoment (naargelang de aandrijving) Klemnaafdiameter [mm]	G	24	J_1	kgcm ²	2,7	2,5	2,5	2,3	2,3	2,1	2,4	3,1	2,2	2,6	2,2	1,9	1,7
	K	38	J_1	kgcm ²	7,9	7,7	7,8	7,5	7,5	7,3	7,5	8,3	7,4	7,8	7,4	7,1	6,9

Voor een gedetailleerd ontwerp kunt u gebruik maken van onze ontwerpsoftware cymex® – alpha.wittenstein.biz/cymex-5

^{a)} Enkel geldig voor koppeloverbrenging

^{b)} Geldt voor standaard klemnaafdimensie

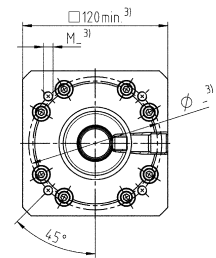
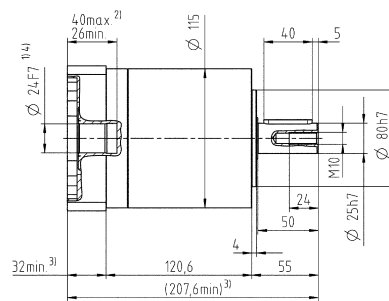
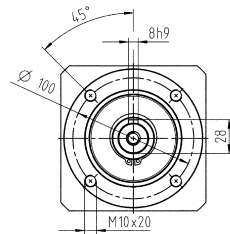
^{c)} Op basis van het midden van de as, resp. flens van de uitgaande as

^{d)} Gelieve het toerental te verlagen bij hogere omgevingstemperaturen

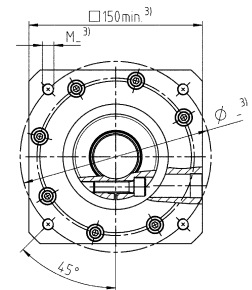
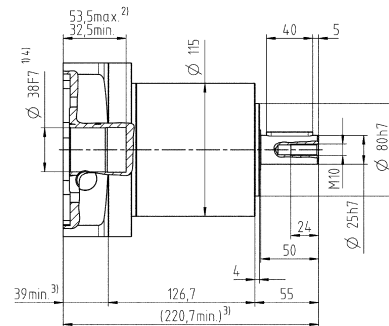
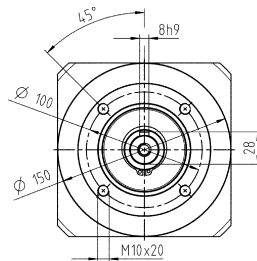
^{e)} Geldt voor: Gladde as

2-traps

tot 24 ⁴⁾ (G) ⁵⁾
klemnaaf-
diameter



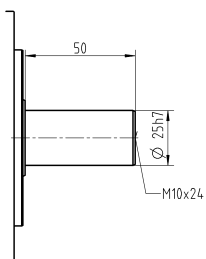
tot 38 ⁴⁾ (K)
klemnaaf-
diameter



Motoras diameter [mm]

Overige outputvarianten

Gladde as



Niet getolereerde afmetingen zijn nominale afmetingen

¹⁾ Motoraspassing controleren

²⁾ Min./max. toegelaten motoras lengte

Langere motorassen zijn mogelijk, gelieve contact op te nemen voor overleg

³⁾ Afmetingen zijn motorafhankelijk

⁴⁾ Kleinere motorasdiameters kunnen via een bushing met een minimale wanddikte van 1 mm worden aangepast

⁵⁾ Standaard klemnaafdiameter

CP 045 MF 1- / 2-traps

				1-traps			2-traps			
Overbrengingsverhouding		i		5	8	10	25	50	100	
Max. koppel ^{a) b) e)}		T_{2a}	Nm	800	640	640	700	700	640	
Max. versnellingskoppel ^{e)} (max. 1000 cycli per uur)		T_{2B}	Nm	500	400	400	500	500	400	
Noodstopkoppel ^{a) b) e)} (1000 keer toegelaten tijdens de levensduur van de reductiekast)		T_{2Not}	Nm	1000	1000	1000	1000	1000	1000	
Toegelaten gemiddelde ingaande snelheid ^{d)} (bij T_{2a} en 20 °C omgevingstemperatuur)		n_{1N}	min^{-1}	2000	2200	2300	2600	3000	3000	
Max. ingaande snelheid		n_{1Max}	min^{-1}	4000	4000	4000	6000	6000	6000	
Gem. nullastkoppel ^{b)} (bij $n_1 = 3000 \text{ min}^{-1}$ en 20 °C reductiekasttemperatuur)		T_{012}	Nm	2,4	2	1,9	0,8	0,6	0,55	
Max. speling		j_t	arcmin	≤ 12			≤ 15			
Torsiestijfheid ^{b)}		C_{t21}	Nm/arcmin	55	44	44	55	55	44	
Max. axiale kracht ^{c)}		F_{2AMax}	N	6000			6000			
Max. dwarskracht ^{c)}		F_{2QMax}	N	8000			8000			
Max. kipmoment		M_{2KMax}	Nm	704			704			
Efficiëntie bij max. belasting		η	%	97			95			
Levensduur		L_h	h	> 20000			> 20000			
Gewicht (incl. standaard adapterplaat)		m	kg	20			21			
Werkingsgeluid (bij een referentie overbrenging en referentietoerental – overbrengingsspecifieke waarden in cymex®)		L_{PA}	dB(A)	≤ 68			≤ 65			
Max. toegelaten behuizingstemperatuur			°C	+90			+90			
Omgevingstemperatuur			°C	-15 tot +40			-15 tot +40			
Smering				Gesmeerd voor de volledige levensduur						
Draairichting				Draairichting ingaande en uitgaande as gelijk						
Beschermingsklasse				IP 64						
Elastomeerkoppeling (aanbevolen producttype – ontwerp met cymex® controleren)				ELC-0300BA040,000-X						
Boordiameter van de koppeling aan toepassingszijde			mm	X = 020,000 - 045,000						
Massatraagheidsmoment (naargelang de aandrijving) Klemnaafdiameter [mm]	E	19	J_1	kgcm ²	–	–	–	1,2	1,1	0,82
	G	24	J_1	kgcm ²	–	–	–	2	1,8	1,6
	H	28	J_1	kgcm ²	–	–	–	1,7	1,5	1,3
	I	32	J_1	kgcm ²	–	–	–	5,8	5,6	5,4
	K	38	J_1	kgcm ²	8,8	7,4	7,2	7	6,8	6,5

Voor een gedetailleerd ontwerp kunt u gebruik maken van onze ontwerpsoftware cymex[®] – alpha.wittenstein.biz/cymex-5

^{a)} Enkel geldig voor koppeloverbrenging

^{b)} Geldt voor standaard klemnaafdiameter

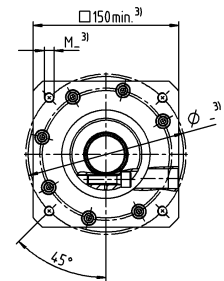
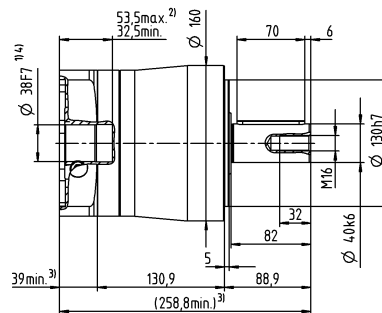
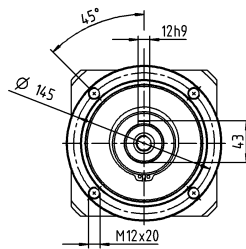
^{c)} Op basis van het midden van de as, resp. flens van de uitgaande as

^{d)} Gelieve het toerental te verlagen bij hogere omgevingstemperaturen

^{e)} Geldt voor: Gladde as

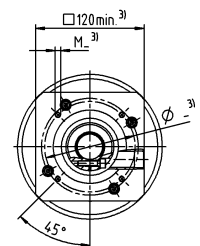
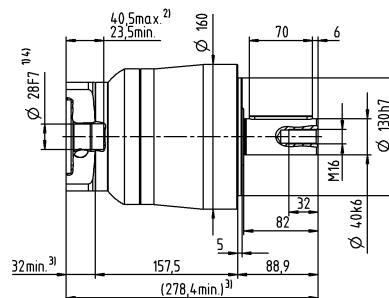
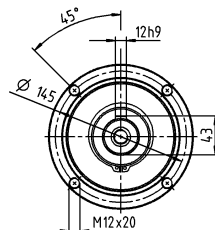
1-traps

tot 38⁴⁾ (K)⁵⁾
klemnaaf-
diameter

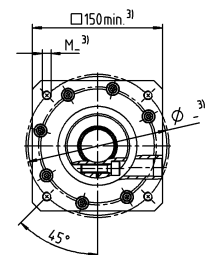
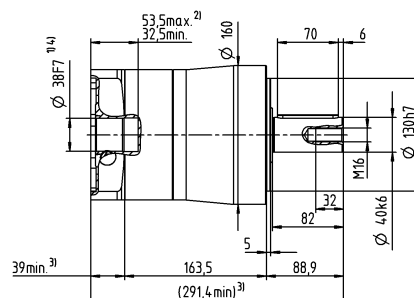
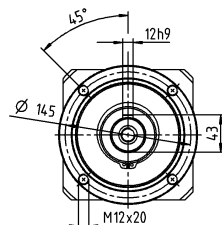


2-traps

tot 19/24/28⁴⁾
(E/G⁵⁾/H)
klemnaaf-
diameter



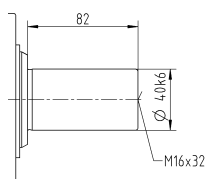
tot 32/38⁴⁾ (I/K)
klemnaaf-
diameter



Motoras diameter [mm]

Overige outputvarianten

Gladde as



Niet getolereerde afmetingen zijn nominale afmetingen

¹⁾ Motoraspassing controleren

²⁾ Min./max. toegelaten motoras lengte

Langere motorassen zijn mogelijk, gelieve contact op te nemen voor overleg

³⁾ Afmetingen zijn motorafhankelijk

⁴⁾ Kleinere motorasdiameters kunnen via een bushing met een minimale wanddikte van 1 mm worden aangepast

⁵⁾ Standaard klemnaafdiameter

CPS 015 MF 1-traps

				1-traps					
Overbrengingsverhouding	i		3	4	5	7	8	10	
Max. koppel ^{a) b) e)}	T_{2a}	Nm	48	56	58	58	56	56	
Max. versnellingskoppel ^{e)} (max. 1000 cycli per uur)	T_{2B}	Nm	30	35	40	40	35	35	
Noodstopkoppel ^{a) b) e)} (1000 keer toegelaten tijdens de levensduur van de reductiekast)	T_{2Not}	Nm	75	75	75	75	75	75	
Toegelaten gemiddelde ingaande snelheid ^{d)} (bij T_{2a} en 20 °C omgevingstemperatuur)	n_{1N}	min^{-1}	3300	3300	3300	4000	4000	4000	
Max. ingaande snelheid	n_{1Max}	min^{-1}	7000	7000	7000	7000	7000	7000	
Gem. nullastkoppel ^{b)} (bij $n_1 = 3000 \text{ min}^{-1}$ en 20 °C reductiekasttemperatuur)	T_{012}	Nm	0,25	0,2	0,17	0,15	0,14	0,13	
Max. speling	j_t	arcmin	≤ 12						
Torsiestijfheid ^{b)}	C_{t21}	Nm/arcmin	2,1	2,1	2,1	2,1	1,9	1,9	
Max. axiale kracht ^{c)}	F_{2AMax}	N	750						
Max. dwarskracht ^{c)}	F_{2QMax}	N	500						
Max. kipmoment	M_{2KMax}	Nm	17						
Efficiëntie bij max. belasting	η	%	97						
Levensduur	L_h	h	> 20000						
Gewicht (incl. standaard adapterplaat)	m	kg	1,4						
Werkingsgeluid (bij een referentie overbrenging en referentietoerental – overbrengingsspecifieke waarden in cymex®)	L_{PA}	dB(A)	≤ 60						
Max. toegelaten behuizingstemperatuur		°C	+90						
Omgevingstemperatuur		°C	-15 tot +40						
Smering			Gesmeerd voor de volledige levensduur						
Draairichting			Draairichting ingaande en uitgaande as gelijk						
Beschermingsklasse			IP 64						
Elastomeerkoppeling (aanbevolen producttype – ontwerp met cymex® controleren)			ELC-0020BA014,000-X						
Boordiameter van de koppeling aan toepassingszijde		mm	X = 008,000 - 025,000						
Massatraagheidsmoment (naargelang de aandrijving) Klemnaafdiameter [mm]	C	14	J_1	kgcm ²	0,23	0,2	0,18	0,15	0,15
	E	19	J_1	kgcm ²	0,43	0,4	0,39	0,38	0,37

Voor een gedetailleerd ontwerp kunt u gebruik maken van onze ontwerpsoftware cymex® – alpha.wittenstein.biz/cymex-5

^{a)} Enkel geldig voor koppeloverbrenging

^{b)} Geldt voor standaard klemnaafdiameter

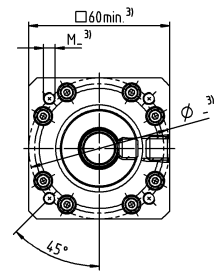
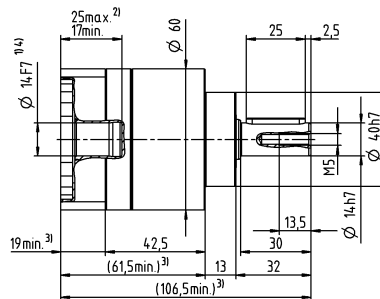
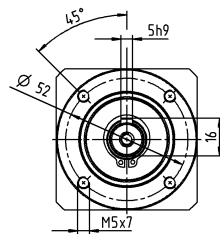
^{c)} Op basis van het midden van de as, resp. flens van de uitgaande as

^{d)} Gelieve het toerental te verlagen bij hogere omgevingstemperaturen

^{e)} Geldt voor: Gladde as

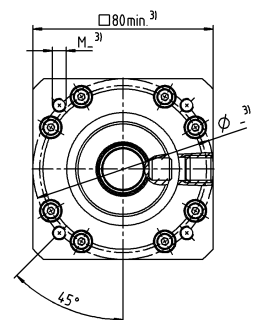
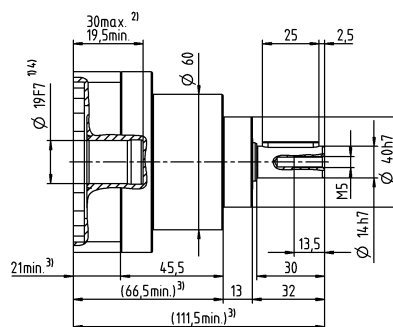
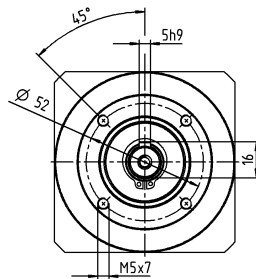
1-traps

tot 14 ⁴⁾ (C) ⁵⁾
klemnaaf-
diameter



Planetaire reductiekasten
Basic Line

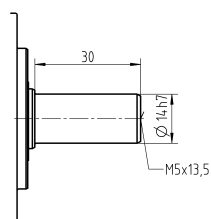
tot 19 ⁴⁾ (E)
klemnaaf-
diameter



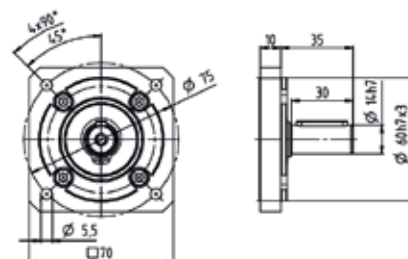
Motoras diameter [mm]

Overige outputvarianten

Gladde as



Verwisselbare B5-outputflens



Niet getolereerde afmetingen zijn nominale afmetingen

¹⁾ Motoraspassing controleren

²⁾ Min./max. toegelaten motoras lengte

Langere motorassen zijn mogelijk, gelieve contact op te nemen voor overleg

³⁾ Afmetingen zijn motorafhankelijk

⁴⁾ Kleinere motorasdiameters kunnen via een bushing met een minimale wanddikte van 1 mm worden aangepast

⁵⁾ Standaard klemnaafdiameter

CPS 015 MF 2-traps

				2-traps													
Overbrengingsverhouding		i		9	12	15	16	20	25	28	30	35	40	50	70	100	
Max. koppel ^{a) b) e)}		T_{2a}	Nm	48	48	48	56	56	58	56	48	58	56	58	58	56	
Max. versnellingskoppel ^{e)} (max. 1000 cycli per uur)		T_{2B}	Nm	30	30	30	35	35	40	35	30	40	35	40	40	35	
Noodstopkoppel ^{a) b) e)} (1000 keer toegelaten tijdens de levensduur van de reductiekast)		T_{2Not}	Nm	75	75	75	75	75	75	75	75	75	75	75	75	75	
Toegelaten gemiddelde ingaande snelheid ^{d)} (bij T_{2a} en 20 °C omgevingstemperatuur)		n_{1N}	min^{-1}	3300	3300	3300	3300	3300	3300	3300	3300	3300	3300	3300	4000	4000	
Max. ingaande snelheid		n_{1Max}	min^{-1}	7000	7000	7000	7000	7000	7000	7000	7000	7000	7000	7000	7000	7000	
Gem. nullastkoppel ^{b)} (bij n_1 = 3000 min ⁻¹ en 20 °C reductiekasttemperatuur)		T_{012}	Nm	0,33	0,28	0,26	0,25	0,22	0,21	0,2	0,21	0,18	0,17	0,16	0,15	0,14	
Max. speling		j_t	arcmin	≤ 15													
Torsiestijfheid ^{b)}		C_{t21}	Nm/arcmin	2,1	2,1	2,1	2,1	2,1	2,1	2,1	2,1	2,1	2,1	2,1	2,1	1,9	
Max. axiale kracht ^{c)}		F_{2AMax}	N	750													
Max. dwarskracht ^{c)}		F_{2QMax}	N	500													
Max. kipmoment		M_{2KMax}	Nm	17													
Efficiëntie bij max. belasting		η	%	95													
Levensduur		L_h	h	> 20000													
Gewicht (incl. standaard adapterplaat)		m	kg	1,8													
Werkingsgeluid (bij een referentie overbrenging en referentietoerental – overbrengingsspecifieke waarden in cymex®)		L_{PA}	dB(A)	≤ 60													
Max. toegelaten behuizingstemperatuur			°C	+90													
Omgevingstemperatuur			°C	-15 tot +40													
Smering				Gesmeerd voor de volledige levensduur													
Draairichting				Draairichting ingaande en uitgaande as gelijk													
Beschermingsklasse				IP 64													
Elastomeerkoppeling (aanbevolen producttype – ontwerp met cymex® controleren)				ELC-0020BA014,000-X													
Boordiameter van de koppeling aan toepassingszijde			mm	X = 008,000 - 025,000													
Massatraagheidsmoment (naargelang de aandrijving)	C	14	J_1	kgcm ²	0,22	0,22	0,21	0,2	0,19	0,18	0,17	0,19	0,16	0,17	0,16	0,15	0,15
	E	19	J_1	kgcm ²	0,43	0,42	0,42	0,4	0,4	0,39	0,39	0,41	0,39	0,39	0,38	0,38	0,37

Voor een gedetailleerd ontwerp kunt u gebruik maken van onze ontwerpsoftware cymex® – alpha.wittenstein.biz/cymex-5

^{a)} Enkel geldig voor koppeloverbrenging

^{b)} Geldt voor standaard klemnaafdiameter

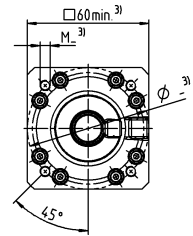
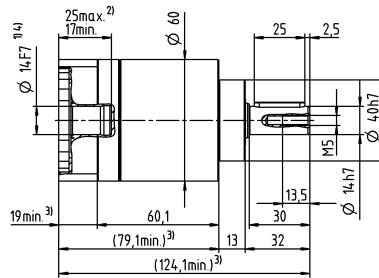
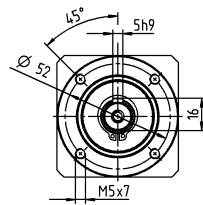
^{c)} Op basis van het midden van de as, resp. flens van de uitgaande as

^{d)} Gelieve het toerental te verlagen bij hogere omgevingstemperaturen

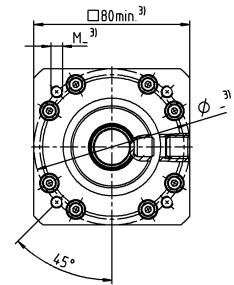
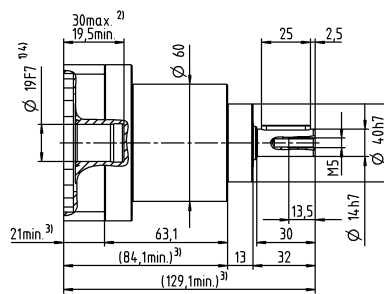
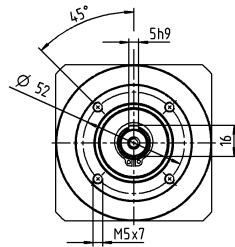
^{e)} Geldt voor: Gladde as

2-traps

tot 14⁴⁾ (C)⁵⁾
klemnaaf-
diameter



tot 19⁴⁾ (E)
klemnaaf-
diameter

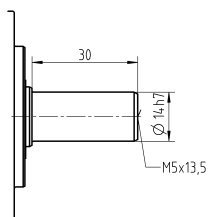


Motoras diameter [mm]

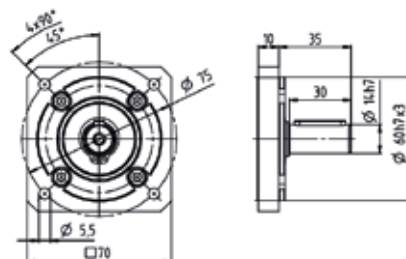
Planetaire reductiekasten
Basic Line

Overige outputvarianten

Gladde as



Verwisselbare B5-outputflens



Niet getolereerde afmetingen zijn nominale afmetingen

¹⁾ Motoraspassing controleren

²⁾ Min./max. toegelaten motoras lengte

Langere motorassen zijn mogelijk, gelieve contact op te nemen voor overleg

³⁾ Afmetingen zijn motorafhankelijk

⁴⁾ Kleinere motorasdiameters kunnen via een bushing met een minimale wanddikte van 1 mm worden aangepast

⁵⁾ Standaard klemnaafdiameter

CPS 025 MF 1-traps

				1-traps						
Overbrengingsverhouding	i		3	4	5	7	8	10		
Max. koppel ^{a) b) e)}	T_{2a}	Nm	112	150	150	150	144	144		
Max. versnellingskoppel ^{e)} (max. 1000 cycli per uur)	T_{2B}	Nm	70	95	100	100	90	90		
Noodstopkoppel ^{a) b) e)} (1000 keer toegelaten tijdens de levensduur van de reductiekast)	T_{2Not}	Nm	114	152	187	187	187	187		
Toegelaten gemiddelde ingaande snelheid ^{d)} (bij T_{2a} en 20 °C omgevingstemperatuur)	n_{1N}	min^{-1}	3100	3100	3100	3600	3600	3600		
Max. ingaande snelheid	n_{1Max}	min^{-1}	7000	7000	7000	7000	7000	7000		
Gem. nullastkoppel ^{b)} (bij $n_1 = 3000 \text{ min}^{-1}$ en 20 °C reductiekasttemperatuur)	T_{012}	Nm	0,38	0,3	0,26	0,23	0,21	0,19		
Max. speling	j_t	arcmin	≤ 12							
Torsiestijfheid ^{b)}	C_{t21}	Nm/arcmin	6,1	6,1	6,1	6,1	5,5	5,5		
Max. axiale kracht ^{c)}	F_{2AMax}	N	1600							
Max. dwarskracht ^{c)}	F_{2QMax}	N	1200							
Max. kipmoment	M_{2KMax}	Nm	54							
Efficiëntie bij max. belasting	η	%	97							
Levensduur	L_h	h	> 20000							
Gewicht (incl. standaard adapterplaat)	m	kg	2,9							
Werkingsgeluid (bij een referentie overbrenging en referentietoerental – overbrengingsspecifieke waarden in cymex®)	L_{PA}	dB(A)	≤ 62							
Max. toegelaten behuizingstemperatuur		°C	+90							
Omgevingstemperatuur		°C	–15 tot +40							
Smering			Gesmeerd voor de volledige levensduur							
Draairichting			Draairichting ingaande en uitgaande as gelijk							
Beschermingsklasse			IP 64							
Elastomeerkoppeling (aanbevolen producttype – ontwerp met cymex® controleren)			ELC-0060BA020,000-X							
Boordiameter van de koppeling aan toepassingszijde		mm	X = 012,000 - 032,000							
Massatraagheidsmoment (naargelang de aandrijving)	E	19	J_1	kgcm ²	0,66	0,53	0,48	0,43	0,41	0,4
	G	24	J_1	kgcm ²	1,5	1,4	1,3	1,3	1,3	1,3

Voor een gedetailleerd ontwerp kunt u gebruik maken van onze ontwerpsoftware cymex® – alpha.wittenstein.biz/cymex-5

^{a)} Enkel geldig voor koppeloverbrenging

^{b)} Geldt voor standaard klemnaafdiameter

^{c)} Op basis van het midden van de as, resp. flens van de uitgaande as

^{d)} Gelieve het toerental te verlagen bij hogere omgevingstemperaturen

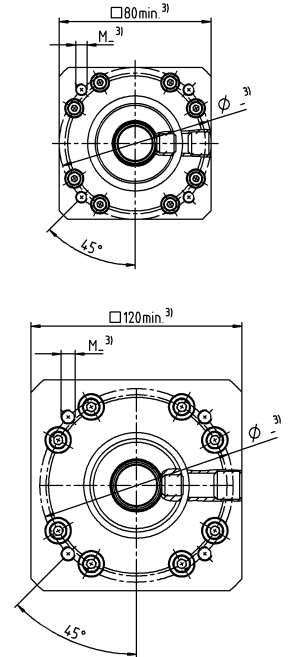
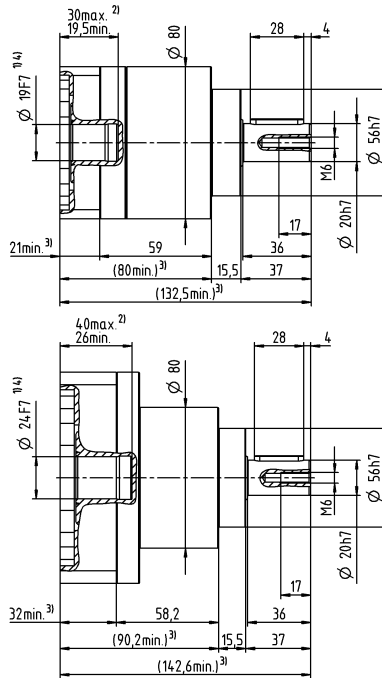
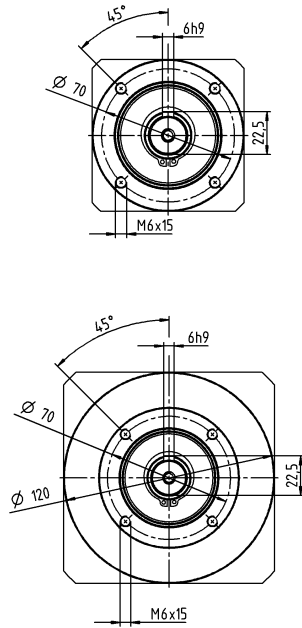
^{e)} Geldt voor: Gladde as

1-traps

tot 19 ⁴⁾ (E) ⁵⁾
klemnaaf-
diameter

Motoras diameter [mm]

tot 24 ⁴⁾ (G)
klemnaaf-
diameter

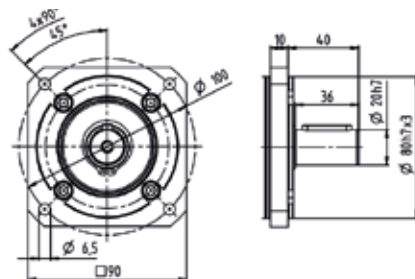
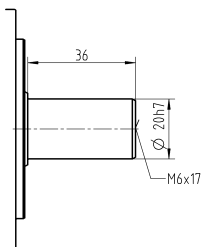


Planetaire reductiekasten
Basic Line

Overige outputvarianten

Gladde as

Verwisselbare B5-outputflens



Niet getolereerde afmetingen zijn nominale afmetingen

¹⁾ Motoraspassing controleren

2) Min./max. toegelaten motoraslengte

Langere motorassen zijn mogelijk, gelieve contact op te nemen voor overleg

³⁾ Afmetingen zijn motorafhankelijk

4) Kleinere motorasdiameters kunnen via een bushing met een minimale wanddikte van 1 mm worden aangepast

5) Standaard klemnaafdiameter

CPS 025 MF 2-traps

				2-traps													
Overbrengingsverhouding		i		9	12	15	16	20	25	28	30	35	40	50	70	100	
Max. koppel ^{a) b) e)}		T_{2a}	Nm	112	112	112	150	150	150	150	112	150	150	150	150	144	
Max. versnellingskoppel ^{e)} (max. 1000 cycli per uur)		T_{2B}	Nm	70	70	70	95	95	95	95	70	100	95	100	100	90	
Noodstopkoppel ^{a) b) e)} (1000 keer toegelaten tijdens de levensduur van de reductiekast)		T_{2Not}	Nm	187	187	187	187	187	187	187	187	187	187	187	187	187	
Toegelaten gemiddelde ingaande snelheid ^{d)} (bij T_{2a} en 20 °C omgevingstemperatuur)		n_{1N}	min^{-1}	3100	3100	3100	3100	3100	3100	3100	3100	3100	3100	3100	3600	3600	
Max. ingaande snelheid		n_{1Max}	min^{-1}	7000	7000	7000	7000	7000	7000	7000	7000	7000	7000	7000	7000	7000	
Gem. nullastkoppel ^{b)} (bij n_1 = 3000 min ⁻¹ en 20 °C reductiekasttemperatuur)		T_{012}	Nm	0,5	0,43	0,39	0,38	0,34	0,32	0,3	0,31	0,28	0,26	0,24	0,22	0,21	
Max. speling		j_t	arcmin	≤ 15													
Torsiestijfheid ^{b)}		C_{t21}	Nm/arcmin	6,1	6,1	6,1	6,1	6,1	6,1	6,1	6,1	6,1	6,1	6,1	6,1	5,5	
Max. axiale kracht ^{c)}		F_{2AMax}	N	1600													
Max. dwarskracht ^{c)}		F_{2QMMax}	N	1200													
Max. kipmoment		M_{2KMax}	Nm	54													
Efficiëntie bij max. belasting		η	%	95													
Levensduur		L_h	h	> 20000													
Gewicht (incl. standaard adapterplaat)		m	kg	3,7													
Werkingsgeluid (bij een referentie overbrenging en referentietoerental – overbrengingsspecifieke waarden in cymex®)		L_{PA}	dB(A)	≤ 62													
Max. toegelaten behuizingstemperatuur			°C	+90													
Omgevingstemperatuur			°C	-15 tot +40													
Smering				Gesmeerd voor de volledige levensduur													
Draairichting				Draairichting ingaande en uitgaande as gelijk													
Beschermingsklasse				IP 64													
Elastomeerkoppeling (aanbevolen producttype – ontwerp met cymex® controleren)				ELC-0060BA020,000-X													
Boordiameter van de koppeling aan toepassingszijde			mm	X = 012,000 - 032,000													
Massatraagheidsmoment (naargelang de aandrijving)	E	19	J_1	kgcm ²	0,66	1,4	1,6	0,98	1,1	0,82	1,2	2,1	0,88	1,4	1	0,71	0,54
	G	24	J_1	kgcm ²	1,5	2,3	2,4	1,8	1,9	1,7	2	3	1,7	2,2	1,9	1,6	1,4

Voor een gedetailleerd ontwerp kunt u gebruik maken van onze ontwerpsoftware cymex® – alpha.wittenstein.biz/cymex-5

^{a)} Enkel geldig voor koppeloverbrenging

^{b)} Geldt voor standaard klemnaafdiameter

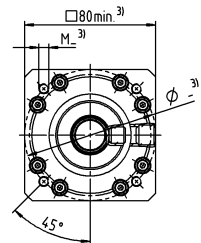
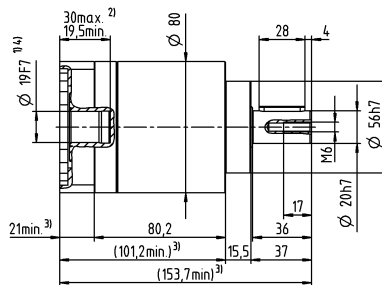
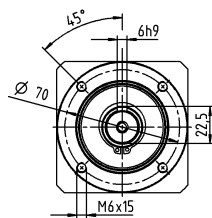
^{c)} Op basis van het midden van de as, resp. flens van de uitgaande as

^{d)} Gelieve het toerental te verlagen bij hogere omgevingstemperaturen

^{e)} Geldt voor: Gladde as

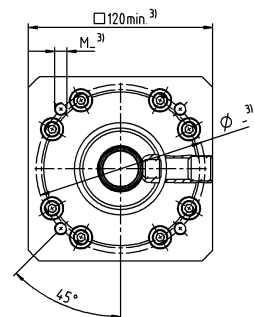
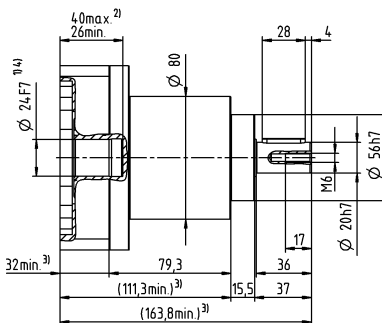
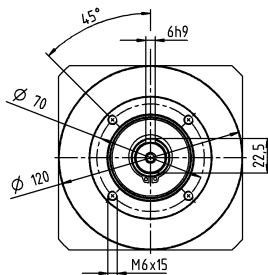
2-traps

tot 19⁴⁾ (E)⁵⁾
klemnaaf-
diameter



Planetaire reductiekasten
Basic Line

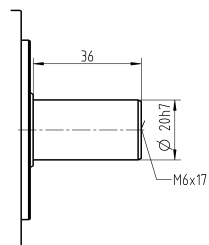
tot 24⁴⁾ (G)
klemnaaf-
diameter



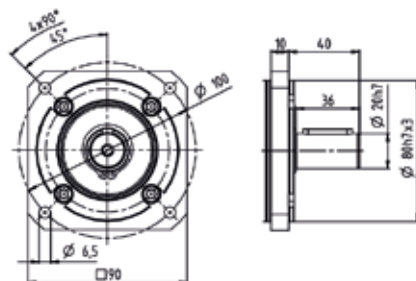
Motoras diameter [mm]

Overige outputvarianten

Gladde as



Verwisselbare B5-outputflens



Niet getolereerde afmetingen zijn nominale afmetingen

¹⁾ Motoraspassing controleren

²⁾ Min./max. toegelaten motoras lengte

Langere motorassen zijn mogelijk, gelieve contact op te nemen voor overleg

³⁾ Afmetingen zijn motorafhankelijk

⁴⁾ Kleinere motorasdiameters kunnen via een bushing met een minimale wanddikte van 1 mm worden aangepast

⁵⁾ Standaard klemnaafdiameter

CPS 035 MF 1-traps

				1-traps					
Overbrengingsverhouding	i		3	4	5	7	8	10	
Max. koppel ^{a) b) e)}	T_{2a}	Nm	272	272	272	272	272	272	
Max. versnellingskoppel ^{e)} (max. 1000 cycli per uur)	T_{2B}	Nm	175	255	250	250	220	220	
Noodstopkoppel ^{a) b) e)} (1000 keer toegelaten tijdens de levensduur van de reductiekast)	T_{2Not}	Nm	460	480	480	480	470	480	
Toegelaten gemiddelde ingaande snelheid ^{d)} (bij T_{2a} en 20 °C omgevingstemperatuur)	n_{1N}	min^{-1}	2300	2300	2300	2800	2800	2800	
Max. ingaande snelheid	n_{1Max}	min^{-1}	5500	5500	5500	5500	5500	5500	
Gem. nullastkoppel ^{b)} (bij $n_1 = 3000 \text{ min}^{-1}$ en 20 °C reductiekasttemperatuur)	T_{012}	Nm	0,95	0,76	0,66	0,57	0,52	0,48	
Max. speling	j_t	arcmin	≤ 12						
Torsiestijfheid ^{b)}	C_{t21}	Nm/arcmin	16	16	16	16	14	14	
Max. axiale kracht ^{c)}	F_{2AMax}	N	2500						
Max. dwarskracht ^{c)}	F_{2QMax}	N	1750						
Max. kipmoment	M_{2KMax}	Nm	98						
Efficiëntie bij max. belasting	η	%	97						
Levensduur	L_h	h	> 20000						
Gewicht (incl. standaard adapterplaat)	m	kg	7,5						
Werkingsgeluid (bij een referentie overbrenging en referentietoerental – overbrengingsspecifieke waarden in cymex®)	L_{PA}	dB(A)	≤ 66						
Max. toegelaten behuizingstemperatuur		°C	+90						
Omgevingstemperatuur		°C	–15 tot +40						
Smering			Gesmeerd voor de volledige levensduur						
Draairichting			Draairichting ingaande en uitgaande as gelijk						
Beschermingsklasse			IP 64						
Elastomeerkoppeling (aanbevolen producttype – ontwerp met cymex® controleren)			ELC-0150BA025,000-X						
Boordiameter van de koppeling aan toepassingszijde		mm	X = 019,000 - 036,000						
Massatraagheidsmoment (naargelang de aandrijving)	G	24	J_1	kgcm ²	2,6	1,9	1,7	1,5	1,4
	K	38	J_1	kgcm ²	7,8	7,1	6,9	6,7	6,5

Voor een gedetailleerd ontwerp kunt u gebruik maken van onze ontwerpsoftware cymex® – alpha.wittenstein.biz/cymex-5

^{a)} Enkel geldig voor koppeloverbrenging

^{b)} Geldt voor standaard klemnaafdiameter

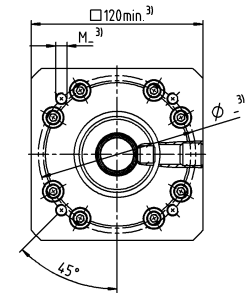
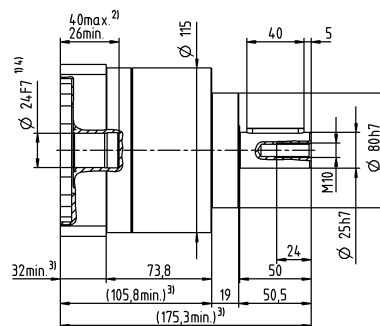
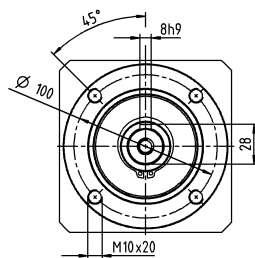
^{c)} Op basis van het midden van de as, resp. flens van de uitgaande as

^{d)} Gelieve het toerental te verlagen bij hogere omgevingstemperaturen

^{e)} Geldt voor: Gladde as

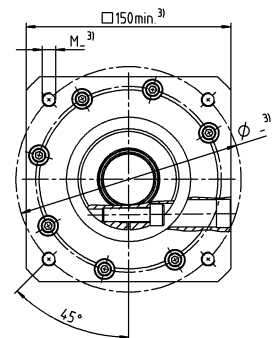
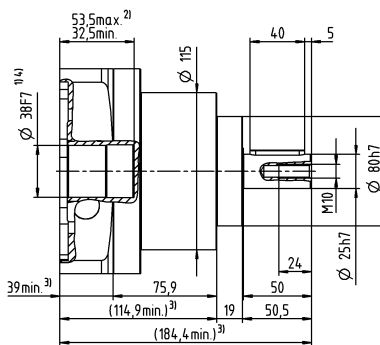
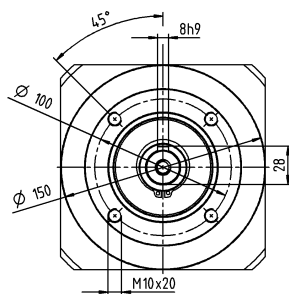
1-traps

tot 24 ⁴⁾ (G) ⁵⁾
klemnaaf-
diameter



Planétaire reductiekasten
Basic Line

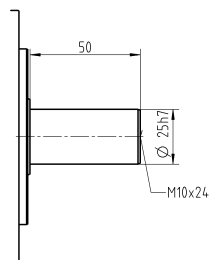
tot 38 ⁴⁾ (K)
klemnaaf-
diameter



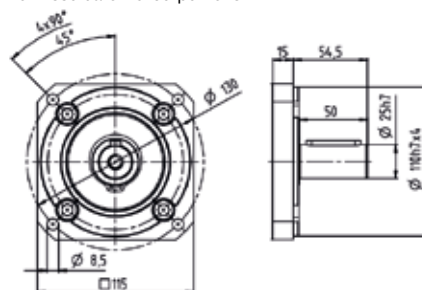
Motoras diameter [mm]

Overige outputvarianten

Gladde as



Verwisselbare B5-outputflens



Niet getolereerde afmetingen zijn nominale afmetingen

¹⁾ Motoraspassing controleren

²⁾ Min./max. toegelaten motoras lengte

Langere motorassen zijn mogelijk, gelieve contact op te nemen voor overleg

³⁾ Afmetingen zijn motorafhankelijk

⁴⁾ Kleinere motorasdiameters kunnen via een bushing met een minimale wanddikte van 1 mm worden aangepast

⁵⁾ Standaard klemnaafdiameter

CPS 035 MF 2-traps

				2-traps													
Overbrengingsverhouding		i		9	12	15	16	20	25	28	30	35	40	50	70	100	
Max. koppel ^{a) b) e)}		T_{2a}	Nm	272	272	272	272	272	272	272	272	272	272	272	272	272	
Max. versnellingskoppel ^{e)} (max. 1000 cycli per uur)		T_{2B}	Nm	175	175	175	255	255	250	255	175	250	255	250	250	220	
Noodstopkoppel ^{a) b) e)} (1000 keer toegelaten tijdens de levensduur van de reductiekast)		T_{2Not}	Nm	480	480	480	480	480	480	480	315	480	480	480	480	480	
Toegelaten gemiddelde ingaande snelheid ^{d)} (bij T_{2a} en 20 °C omgevingstemperatuur)		n_{1N}	min^{-1}	2300	2300	2300	2300	2300	2300	2300	2300	2300	2300	2300	2800	2800	
Max. ingaande snelheid		n_{1Max}	min^{-1}	5500	5500	5500	5500	5500	5500	5500	5500	5500	5500	5500	5500	5500	
Gem. nullastkoppel ^{b)} (bij $n_1 = 3000 \text{ min}^{-1}$ en 20 °C reductiekasttemperatuur)		T_{012}	Nm	1,3	1,1	0,98	0,95	0,85	0,8	0,76	0,79	0,7	0,66	0,61	0,56	0,52	
Max. speling		j_t	arcmin	≤ 15													
Torsiestijfheid ^{b)}		C_{t21}	Nm/arcmin	16	16	16	16	16	16	16	16	16	16	16	16	14	
Max. axiale kracht ^{c)}		F_{2AMax}	N	2500													
Max. dwarskracht ^{c)}		F_{2QMax}	N	1750													
Max. kipmoment		M_{2KMMax}	Nm	98													
Efficiëntie bij max. belasting		η	%	95													
Levensduur		L_h	h	> 20000													
Gewicht (incl. standaard adapterplaat)		m	kg	9,6													
Werkingsgeluid (bij een referentie overbrenging en referentietoerental – overbrengingsspecifieke waarden in cymex®)		L_{PA}	dB(A)	≤ 66													
Max. toegelaten behuizingstemperatuur			°C	+90													
Omgevingstemperatuur			°C	-15 tot +40													
Smering				Gesmeerd voor de volledige levensduur													
Draairichting				Draairichting ingaande en uitgaande as gelijk													
Beschermingsklasse				IP 64													
Elastomeerkoppeling (aanbevolen producttype – ontwerp met cymex® controleren)				ELC-0150BA025,000-X													
Boordiameter van de koppeling aan toepassingszijde			mm	X = 019,000 - 036,000													
Massatraagheidsmoment (naargelang de aandrijving) Klemnaafdiameter [mm]	G	24	J_1	kgcm ²	2,7	2,5	2,5	2,3	2,3	2,1	2,4	3,1	2,2	2,6	2,2	1,9	1,7
	K	38	J_1	kgcm ²	7,9	7,7	7,8	7,5	7,5	7,3	7,5	8,3	7,4	7,8	7,4	7,1	6,9

Voor een gedetailleerd ontwerp kunt u gebruik maken van onze ontwerpsoftware cymex® – alpha.wittenstein.biz/cymex-5

^{a)} Enkel geldig voor koppeloverbrenging

^{b)} Geldt voor standaard klemnaafdiameter

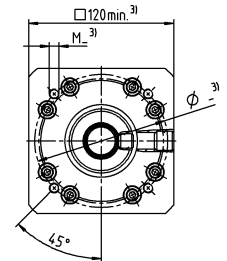
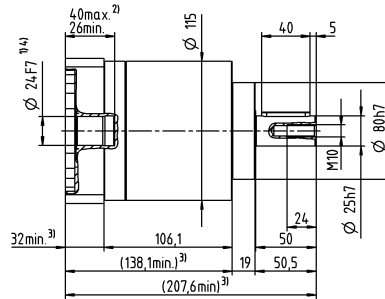
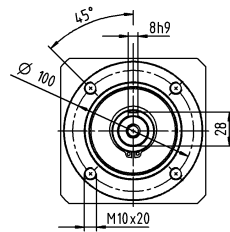
^{c)} Op basis van het midden van de as, resp. flens van de uitgaande as

^{d)} Gelieve het toerental te verlagen bij hogere omgevingstemperaturen

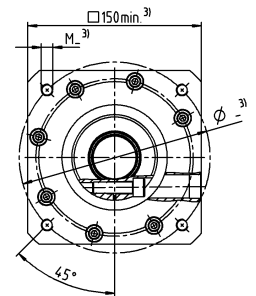
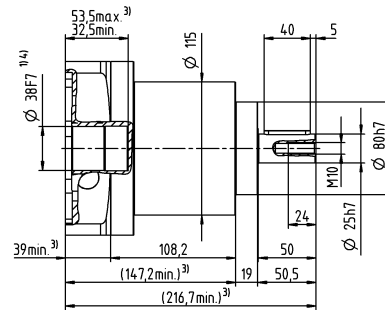
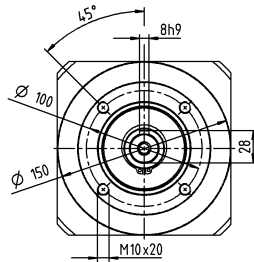
^{e)} Geldt voor: Gladde as

2-traps

tot 24 ⁴⁾ (G) ⁵⁾
klemnaaf-
diameter



tot 38 ⁴⁾ (K)
klemnaaf-
diameter

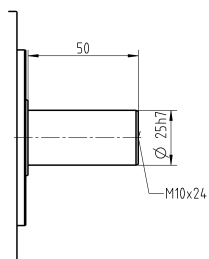


Motoras diameter [mm]

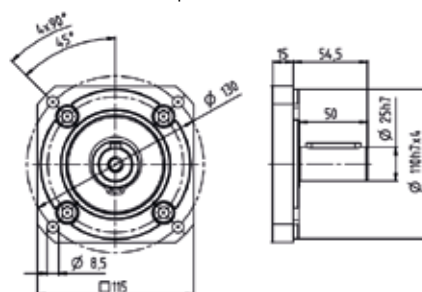
Planetaire reductiekasten
Basic Line

Overige outputvarianten

Gladde as



Verwisselbare B5-outputflens



Niet getolereerde afmetingen zijn nominale afmetingen

¹⁾ Motoraspassing controleren

²⁾ Min./max. toegelaten motoraslangte

Langere motorassen zijn mogelijk, gelieve contact op te nemen voor overleg

³⁾ Afmetingen zijn motorafhankelijk

⁴⁾ Kleinere motorasdiameters kunnen via een bushing met een minimale wanddikte van 1 mm worden aangepast

⁵⁾ Standaard klemnaafdiameter