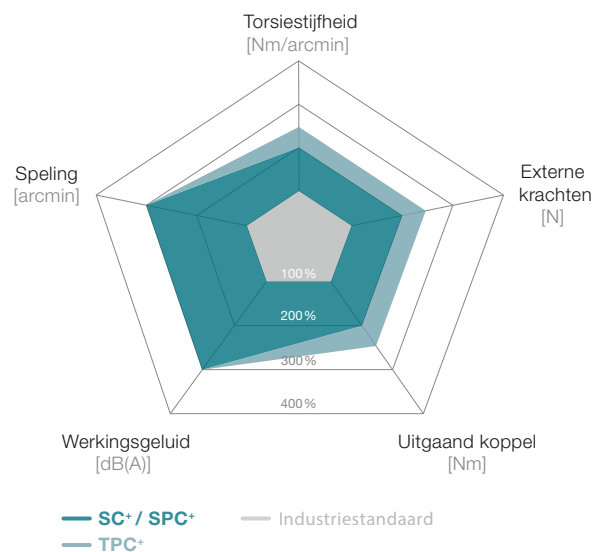


SC⁺ / SPC⁺ / TPC⁺ – veel vermogen bij kleine overbrengingsverhoudingen

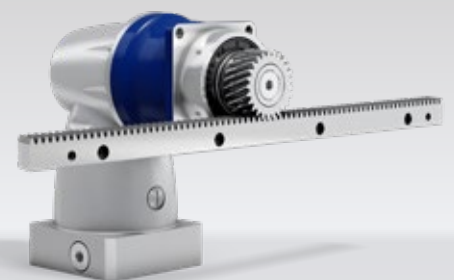


Wanneer de toepassing net bij kleine overbrengingen een bovengemiddeld vermogen vereist: de innovatieve constructie van de haakse reductiekasten SC⁺ / SPC⁺ / TPC⁺ is niet alleen compact, mooi en energie-efficiënt, maar overtuigt ook door vermogen en werkingsgeluid.

SC⁺ / SPC⁺ / TPC⁺ in vergelijking met de industriestandaard



TPC⁺ met tandwiel



SP⁺ met tandwiel en tandheugel

Wrijvingsverliezen tot een minimum herleid door de intelligente constructie

De hoogwaardige verandingskwaliteit zorgt voor:

- een hogere belastingscapaciteit en hierdoor voor meer koppel
- precisie dankzij een minimale speling
- rustige werking en gelijkmatig loopgedrag

Compatibele uitgaande as voor de TP⁺-serie

Lage temperatuurontwikkeling, ook bij hoge toerentallen

Metaalbalgkoppeling bij de aandrijving: lengtecompensatie ter bescherming van de motorlaging

Ideaal voor open installatieconcepten: geen uitstekende schroeven en in de behuizing geïntegreerde uitsparingen t.b.v. de montage

TPC⁺



SP⁺ met metaalbalgkoppeling

SC+ 060 MF 1-traps

					1-traps	
Overbrengingsverhouding			i		1	2
Max. koppel ^{a) b) e)}			T_{2a}	Nm	12	12
Max. versnellingskoppel ^{b) e)} (max. 1000 cycli per uur)			T_{2B}	Nm	10	10
Nominaal koppel (bij n_{1N})			T_{2N}	Nm	7	7
Noodstopkoppel ^{a) b) e)} (1000 keer toegelaten tijdens de levensduur van de reductiekast)			T_{2Not}	Nm	25	25
Toegelaten gemiddelde ingaande snelheid (bij T_{2N} en 20 °C omgevingstemperatuur) ^{e)}			n_{1N}	min^{-1}	5000	5500
Max. ingaande snelheid			n_{1Max}	min^{-1}	6000	6000
Gem. nullastkoppel ^{b)} (bij $n_1 = 3000 \text{ min}^{-1}$ en 20 °C reductiekasttemperatuur)			T_{012}	Nm	0,7	0,5
Max. speling			j_t	arcmin	standaard ≤ 5	
Torsiestijfheid ^{b)}			C_{t21}	Nm/arcmin	0,4	0,6
Max. axiale kracht ^{c)}			F_{2AMax}	N	500	
Max. dwarskracht ^{c)}			F_{2QMax}	N	950	
Max. kipmoment			M_{2KMax}	Nm	71	
Efficiëntie bij max. belasting			η	%	97	
Levensduur ^{f)}			L_h	h	> 20000	
Gewicht (incl. standaard adapterplaat)			m	kg	1,9	
Werkingsgeluid (bij referentie overbrenging en referentietoerental. Overbrengingsspecifieke waarden in cymex [®])			L_{PA}	dB(A)	≤ 66	
Max. toegelaten behuizingstemperatuur				°C	+90	
Omgevingstemperatuur				°C	0 tot +40	
Smering					Gesmeerd voor de volledige levensduur	
Draairichting					Draairichting ingaande en uitgaande as gelijk	
Beschermingsklasse					IP 65	
Metaalbalgkoppeling (aanbevolen producttype – ontwerp met cymex [®] controleren)					BC2 - 00015AA - 012,000 - X	
Boordiameter van de koppeling aan toepassingszijde				mm	X = 008,000 - 028,000	
Massatraagheidsmoment (naargelang de aandrijving) Klemnaafdiameter [mm]	C	14	J_1	kgcm ²	0,66	0,42
	E	19	J_1	kgcm ²	0,99	0,75

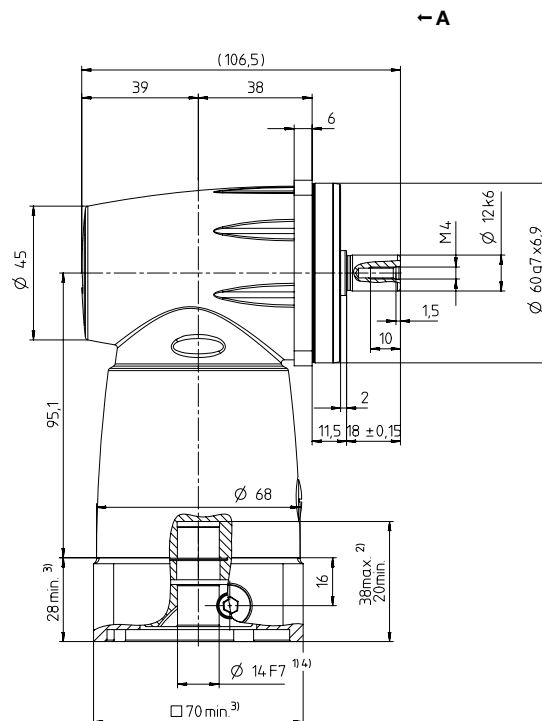
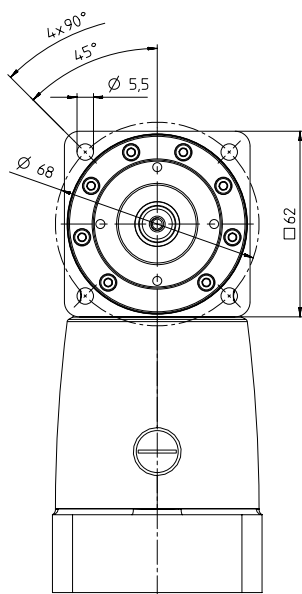
Voor een gedetailleerd ontwerp kunt u gebruik maken van onze ontwerptool
cymex[®] – www.wittenstein-cymex.com
Neem voor een optimaal ontwerp bij S1-inzetomstandigheden (continu bedrijf)
contact met ons op.

- ^{a)} Bij max. 10% F_{2QMax}
^{b)} Geldt voor standaard klemnaafdiameter
^{c)} Op basis van het midden van de as, resp. flens van de uitgaande as
^{d)} Gelieve het toerental te verlagen bij hogere omgevingstemperaturen
^{e)} Gladde as
^{f)} Voor applicatiespecifieke levensduur
kunt u altijd contact met ons opnemen

Aanzicht A

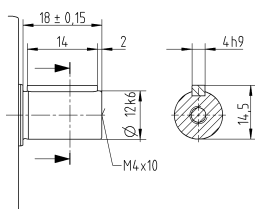
Motoras diameter [mm]

1-traps

tot 14/19⁴⁾ (C⁵⁾/E)
klemnaaf-
diameter


Overige outputvarianten

As met spie



Zie het technische informatieblad (massatraagheid) voor de beschikbare klemnaafdiameters. Afmetingen verkrijgbaar op aanvraag.

Niet getolereerde afmetingen zijn nominale afmetingen

¹⁾ Motoraspassing controleren

²⁾ Min./max. toegelaten motoraslengte

Langere motorassen zijn mogelijk, gelieve contact op te nemen voor overleg.

³⁾ Afmetingen zijn motorafhankelijk

⁴⁾ Kleinere motorasdiameters kunnen via een bushing met een minimale wanddikte van 1 mm worden aangepast

⁵⁾ Standaard klemnaafdiameter

Haakse reductiekasten

SC⁺

SC⁺ 075 MF 1-traps

					1-traps	
Overbrengingsverhouding		i		1	2	
Max. koppel ^{a) b) e)}		T_{2a}	Nm	36	36	
Max. versnellingskoppel ^{b) e)} (max. 1000 cycli per uur)		T_{2B}	Nm	30	30	
Nominaal koppel (bij n_{1N})		T_{2N}	Nm	20	20	
Noodstopkoppel ^{a) b) e)} (1000 keer toegelaten tijdens de levensduur van de reductiekast)		T_{2Not}	Nm	48	62	
Toegelaten gemiddelde ingaande snelheid (bij T_{2a} en 20 °C omgevingstemperatuur) ^{e)}		n_{1N}	min^{-1}	2600	4000	
Max. ingaande snelheid		n_{1Max}	min^{-1}	6000	6000	
Gem. nullastkoppel ^{b)} (bij $n_1 = 3000 \text{ min}^{-1}$ en 20 °C reductiekasttemperatuur)		T_{012}	Nm	1,5	0,8	
Max. speling		j_t	arcmin	standaard ≤ 4		
Torsiestijfheid ^{b)}		C_{t21}	Nm/arcmin	1	1,5	
Max. axiale kracht ^{c)}		F_{2AMax}	N	700		
Max. dwarskracht ^{c)}		F_{2QMax}	N	1300		
Max. kipmoment		M_{2KMax}	Nm	131		
Efficiëntie bij max. belasting		η	%	97		
Levensduur ^{f)}		L_h	h	> 20000		
Gewicht (incl. standaard adapterplaat)		m	kg	3,6		
Werkingsgeluid (bij referentie overbrenging en referentietoerental. Overbrengingsspecifieke waarden in cymex [®])		L_{PA}	dB(A)	≤ 68		
Max. toegelaten behuizingstemperatuur			°C	+90		
Omgevingstemperatuur			°C	0 tot +40		
Smering				Gesmeerd voor de volledige levensduur		
Draairichting				Draairichting ingaande en uitgaande as gelijk		
Beschermingsklasse				IP 65		
Metaalbalgkoppeling (aanbevolen producttype – ontwerp met cymex [®] controleren)				BC2 - 00030AA - 016,000 - X		
Boordiameter van de koppeling aan toepassingszijde			mm	X = 010,000 - 030,000		
Massatraagheidsmoment (naargelang de aandrijving) Klemnaafdiameter [mm]	E	19	J_1	kgcm ²	1,99	1,19
	H	28	J_1	kgcm ²	3,43	2,63

Voor een gedetailleerd ontwerp kunt u gebruik maken van onze ontwerp tool
cymex[®] – www.wittenstein-cymex.com
Neem voor een optimaal ontwerp bij S1-inzetomstandigheden (continu bedrijf)
contact met ons op.

^{a)} Bij max. 10% F_{2QMax}

^{b)} Geldt voor standaard klemnaafdiameter

^{c)} Op basis van het midden van de as, resp. flens van de uitgaande as

^{d)} Gelieve het toerental te verlagen bij hogere omgevingstemperaturen

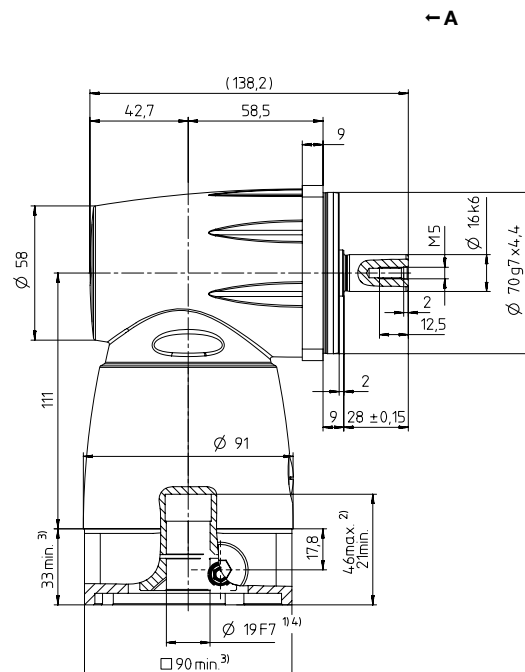
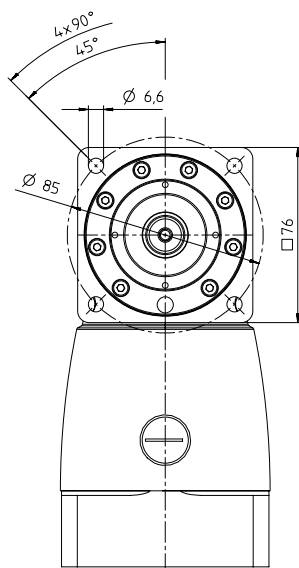
^{e)} Gladde as

^{f)} Voor applicatiespecifieke levensduur
kunt u altijd contact met ons opnemen

Aanzicht A

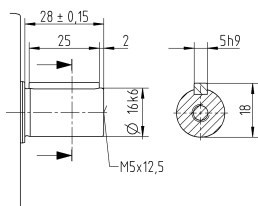
Motoras diameter [mm]

1-traps

tot 19/28 ⁴⁾ (E ⁵⁾/H)
klemnaaf-
diameter


Overige outputvarianten

As met spie



Zie het technische informatieblad (massatraagheid) voor de beschikbare klemnaafdiameters. Afmetingen verkrijgbaar op aanvraag.

Niet getolereerde afmetingen zijn nominale afmetingen

¹⁾ Motoraspassing controleren

²⁾ Min./max. toegelaten motoraslengte

Langere motorassen zijn mogelijk, gelieve contact op te nemen voor overleg.

³⁾ Afmetingen zijn motorafhankelijk

⁴⁾ Kleinere motorasdiameters kunnen via een bushing met een minimale wanddikte van 1 mm worden aangepast

⁵⁾ Standaard klemnaafdiameter

Haakse reductiekasten

SC⁺

SC⁺ 100 MF 1-traps

				1-traps	
Overbrengingsverhouding	<i>i</i>			1	2
Max. koppel ^{a) b) e)}	T_{2a}	<i>Nm</i>		97	97
Max. versnellingskoppel ^{b) e)} (max. 1000 cycli per uur)	T_{2B}	<i>Nm</i>		81	81
Nominaal koppel (bij n_{1N})	T_{2N}	<i>Nm</i>		50	50
Noodstopkoppel ^{a) b) e)} (1000 keer toegelaten tijdens de levensduur van de reductiekast)	T_{2Not}	<i>Nm</i>		135	160
Toegelaten gemiddelde ingaande snelheid (bij T_{2a} en 20 °C omgevingstemperatuur) ^{e)}	n_{1N}	<i>min⁻¹</i>		2500	2800
Max. ingaande snelheid	n_{1Max}	<i>min⁻¹</i>		4500	4500
Gem. nullastkoppel ^{b)} (bij $n_1 = 3000 \text{ min}^{-1}$ en 20 °C reductiekasttemperatuur)	T_{012}	<i>Nm</i>		3,4	2,2
Max. speling	j_t	<i>arcmin</i>		standaard ≤ 4	
Torsiestijfheid ^{b)}	C_{t21}	<i>Nm/arcmin</i>		2,9	4,6
Max. axiale kracht ^{c)}	F_{2AMax}	<i>N</i>		1900	
Max. dwarskracht ^{c)}	F_{2QMax}	<i>N</i>		3800	
Max. kipmoment	M_{2KMax}	<i>Nm</i>		439	
Efficiëntie bij max. belasting	η	<i>%</i>		97	
Levensduur ^{f)}	L_h	<i>h</i>		> 20000	
Gewicht (incl. standaard adapterplaat)	<i>m</i>	<i>kg</i>		7	
Werkingsgeluid (bij referentie overbrenging en referentietoerental. Overbrengingsspecifieke waarden in cymex [®])	L_{PA}	<i>dB(A)</i>		≤ 68	
Max. toegelaten behuizingstemperatuur		°C		+90	
Omgevingstemperatuur		°C		0 tot +40	
Smering				Gesmeerd voor de volledige levensduur	
Draairichting				Draairichting ingaande en uitgaande as gelijk	
Beschermingsklasse				IP 65	
Metaalbalgkoppeling (aanbevolen producttype – ontwerp met cymex [®] controleren)				BC2 - 00080AA - 022,000 - X	
Boordiameter van de koppeling aan toepassingszijde		<i>mm</i>		X = 014,000 - 042,000	
Massatraagheidsmoment (naargelang de aandrijving) Klemnaafdiameter [mm]	H	28	J_1	<i>kgcm²</i>	7,1
	K	38	J_1	<i>kgcm²</i>	14,2
					4,8
					11,9

Voor een gedetailleerd ontwerp kunt u gebruik maken van onze ontwerptool cymex[®] – www.wittenstein-cymex.com
 Neem voor een optimaal ontwerp bij S1-inzetomstandigheden (continu bedrijf) contact met ons op.

^{a)} Bij max. 10% F_{2QMax}

^{b)} Geldt voor standaard klemnaafdiameter

^{c)} Op basis van het midden van de as, resp. flens van de uitgaande as

^{d)} Gelieve het toerental te verlagen bij hogere omgevingstemperaturen

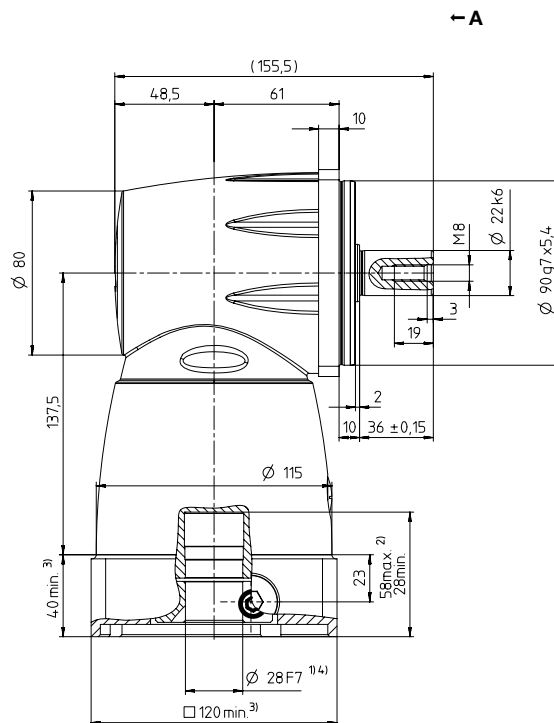
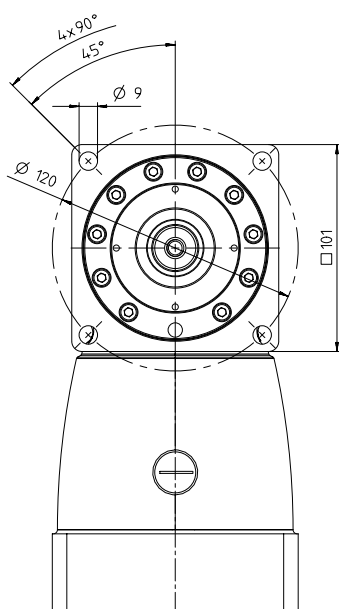
^{e)} Gladde as

^{f)} Voor applicatiespecifieke levensduur kunt u altijd contact met ons opnemen

Aanzicht A

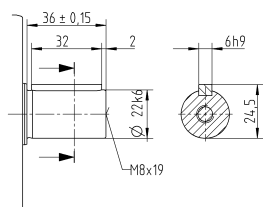
Motoras diameter [mm]

1-traps

tot 28/38⁴⁾ (H⁵⁾/K)
klemnaaf-
diameter


Overige outputvarianten

As met spie



Zie het technische informatieblad (massatraagheid) voor de beschikbare klemnaafdiameters. Afmetingen verkrijgbaar op aanvraag.

Niet getolereerde afmetingen zijn nominale afmetingen

¹⁾ Motoraspassing controleren

²⁾ Min./max. toegelaten motoraslengte

Langere motorassen zijn mogelijk, gelieve contact op te nemen voor overleg.

³⁾ Afmetingen zijn motorafhankelijk

⁴⁾ Kleinere motorasdiameters kunnen via een bushing met een minimale wanddikte van 1 mm worden aangepast

⁵⁾ Standaard klemnaafdiameter

Haakse reductiekasten

SC⁺

SC⁺ 140 MF 1-traps

			1-traps	
Overbrengingsverhouding	<i>i</i>		1	2
Max. koppel ^{a) b) e)}	T_{2a}	Nm	210	210
Max. versnellingskoppel ^{b) e)} (max. 1000 cycli per uur)	T_{2B}	Nm	175	175
Nominaal koppel (bij n_{1N})	T_{2N}	Nm	110	110
Noodstopkoppel ^{a) b) e)} (1000 keer toegelaten tijdens de levensduur van de reductiekast)	T_{2Not}	Nm	240	310
Toegelaten gemiddelde ingaande snelheid (bij T_{2a} en 20 °C omgevingstemperatuur) ^{e)}	n_{1N}	min ⁻¹	1600	2100
Max. ingaande snelheid	n_{1Max}	min ⁻¹	4500	4500
Gem. nullastkoppel ^{b)} (bij $n_1 = 3000 \text{ min}^{-1}$ en 20 °C reductiekasttemperatuur)	T_{012}	Nm	6,2	3,9
Max. speling	j_t	arcmin	standaard ≤ 4	
Torsiestijfheid ^{b)}	C_{t21}	Nm/arcmin	6,4	9,1
Max. axiale kracht ^{c)}	F_{2AMax}	N	3000	
Max. dwarskracht ^{c)}	F_{2QMax}	N	6000	
Max. kipmoment	M_{2KMax}	Nm	957	
Efficiëntie bij max. belasting	η	%	97	
Levensduur ^{f)}	L_h	h	> 20000	
Gewicht (incl. standaard adapterplaat)	<i>m</i>	kg	14,7	
Werkingsgeluid (bij referentie overbrenging en referentietoerental. Overbrengingsspecifieke waarden in cymex [®])	L_{PA}	dB(A)	≤ 70	
Max. toegelaten behuizingstemperatuur		°C	+90	
Omgevingstemperatuur		°C	0 tot +40	
Smering			Gesmeerd voor de volledige levensduur	
Draairichting			Draairichting ingaande en uitgaande as gelijk	
Beschermingsklasse			IP 65	
Metaalbalgkoppeling (aanbevolen producttype – ontwerp met cymex [®] controleren)			BC2 - 00200AA - 032,000 - X	
Boordiameter van de koppeling aan toepassingszijde		mm	X = 022,000 - 045,000	
Massatraagheidsmoment (naargelang de aandrijving) Klemnaafdiameter [mm]	K 38	J_1 kgcm ²	41,3	21,3

Voor een gedetailleerd ontwerp kunt u gebruik maken van onze ontwerptool
cymex[®] – www.wittenstein-cymex.com
Neem voor een optimaal ontwerp bij S1-inzetomstandigheden (continu bedrijf)
contact met ons op.

^{a)} Bij max. 10% F_{2QMax}

^{b)} Geldt voor standaard klemnaafdiameter

^{c)} Op basis van het midden van de as, resp. flens van de uitgaande as

^{d)} Gelieve het toerental te verlagen bij hogere omgevingstemperaturen

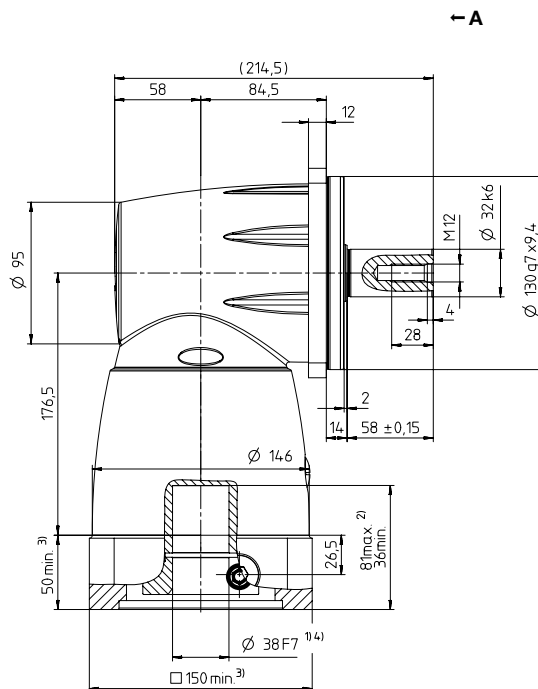
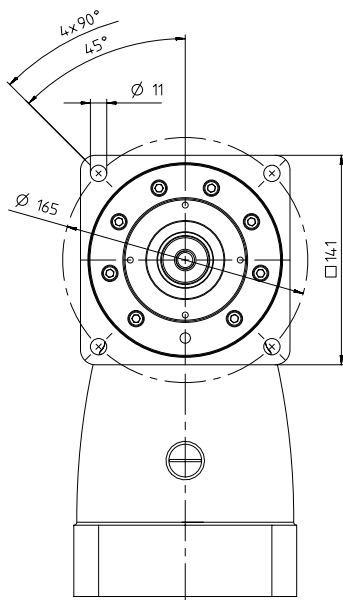
^{e)} Gladde as

^{f)} Voor applicatiespecifieke levensduur
kunt u altijd contact met ons opnemen

Aanzicht A

Motoras diameter [mm]

1-traps

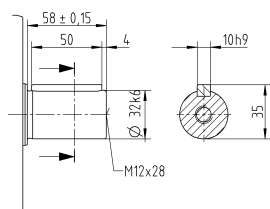
tot 38 ⁴⁾ (K) ⁵⁾
klemnaaf-
diameter


Haakse reductiekasten

SC+

Overige outputvarianten

As met spie



Zie het technische informatieblad (massatraagheid) voor de beschikbare klemnaafdiameters. Afmetingen verkrijgbaar op aanvraag.

Niet getolereerde afmetingen zijn nominale afmetingen

¹⁾ Motoraspassing controleren

²⁾ Min./max. toegelaten motoras lengte

Langere motorassen zijn mogelijk, gelieve contact op te nemen voor overleg.

³⁾ Afmetingen zijn motorafhankelijk

⁴⁾ Kleinere motorasdiameters kunnen via een bushing met een minimale wanddikte van 1 mm worden aangepast

⁵⁾ Standaard klemnaafdiameter

SC⁺ 180 MF 1-traps

			1-traps	
Overbrengingsverhouding	<i>i</i>		1	2
Max. koppel ^{a) b) e)}	T_{2a}	Nm	378	378
Max. versnellingskoppel ^{b) e)} (max. 1000 cycli per uur)	T_{2B}	Nm	315	315
Nominaal koppel (bij n_{1N})	T_{2N}	Nm	200	200
Noodstopkoppel ^{a) b) e)} (1000 keer toegelaten tijdens de levensduur van de reductiekast)	T_{2Not}	Nm	390	685
Toegelaten gemiddelde ingaande snelheid (bij T_{2a} en 20 °C omgevingstemperatuur) ^{e)}	n_{1N}	min ⁻¹	1200	1500
Max. ingaande snelheid	n_{1Max}	min ⁻¹	4000	4000
Gem. nullastkoppel ^{b)} (bij $n_1 = 3000 \text{ min}^{-1}$ en 20 °C reductiekasttemperatuur)	T_{012}	Nm	14	8
Max. speling	j_t	arcmin	standaard ≤ 3	
Torsiestijfheid ^{b)}	C_{t21}	Nm/arcmin	13	22
Max. axiale kracht ^{c)}	F_{2AMax}	N	4500	
Max. dwarskracht ^{c)}	F_{2QMax}	N	9000	
Max. kipmoment	M_{2KMax}	Nm	1910	
Efficiëntie bij max. belasting	η	%	97	
Levensduur ^{f)}	L_h	h	> 20000	
Gewicht (incl. standaard adapterplaat)	<i>m</i>	kg	31,4	
Werkingsgeluid (bij referentie overbrenging en referentietoerental. Overbrengingsspecifieke waarden in cymex [®])	L_{PA}	dB(A)	≤ 70	
Max. toegelaten behuizingstemperatuur		°C	+90	
Omgevingstemperatuur		°C	0 tot +40	
Smering			Gesmeerd voor de volledige levensduur	
Draairichting			Draairichting ingaande en uitgaande as gelijk	
Beschermingsklasse			IP 65	
Metaalbalgkoppeling (aanbevolen producttype – ontwerp met cymex [®] controleren)			BC2 - 00300AA - 040,000 - X	
Boordiameter van de koppeling aan toepassingszijde		mm	X = 024,000 - 060,000	
Massatraagheidsmoment (naargelang de aandrijving) Klemnaafdiameter [mm]	M	48 J_1	kgcm ²	
			99,5	46,7

Voor een gedetailleerd ontwerp kunt u gebruik maken van onze ontwerptool
cymex[®] – www.wittenstein-cymex.com
Neem voor een optimaal ontwerp bij S1-inzetomstandigheden (continu bedrijf)
contact met ons op.

^{a)} Bij max. 10% F_{2QMax}

^{b)} Geldt voor standaard klemnaafdiameter

^{c)} Op basis van het midden van de as, resp. flens van de uitgaande as

^{d)} Gelieve het toerental te verlagen bij hogere omgevingstemperaturen

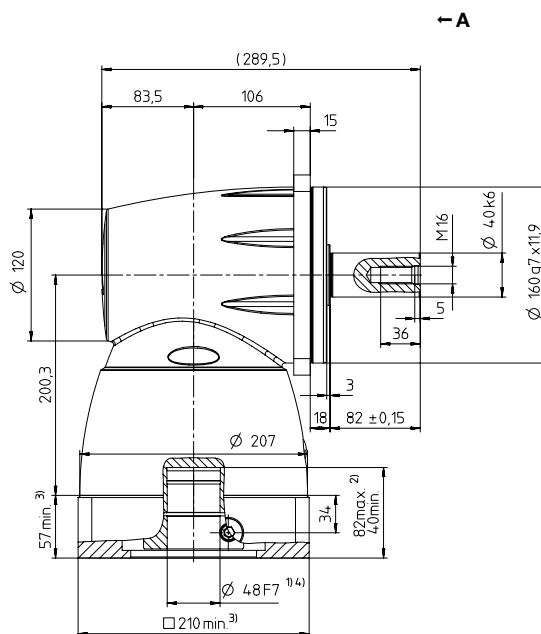
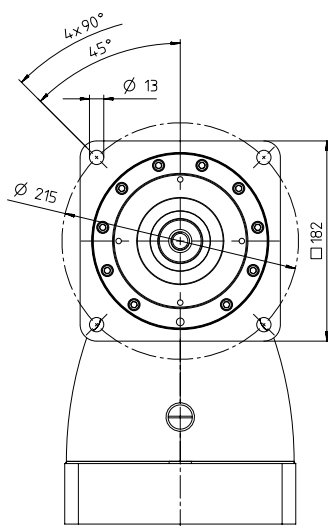
^{e)} Gladde as

^{f)} Voor applicatiespecifieke levensduur
kunt u altijd contact met ons opnemen

Aanzicht A

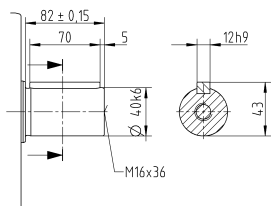
Motorasdimeter [mm]

1-traps

tot 48 ⁴⁾ (M) ⁵⁾
klemnaaf-
dimeter


Overige outputvarianten

As met spie



Zie het technische informatieblad (massatraagheid) voor de beschikbare klemnaafdiameters. Afmetingen verkrijgbaar op aanvraag.

Niet getolereerde afmetingen zijn nominale afmetingen

¹⁾ Motoraspassing controleren

²⁾ Min./max. toegelaten motoraslengte

Langere motoren zijn mogelijk, gelieve contact op te nemen voor overleg.

³⁾ Afmetingen zijn motorafhankelijk

⁴⁾ Kleinere motorasdiameters kunnen via een bushing met een minimale wanddikte van 1 mm worden aangepast

⁵⁾ Standaard klemnaafdimeter

SPC+ 060 MF 2-traps

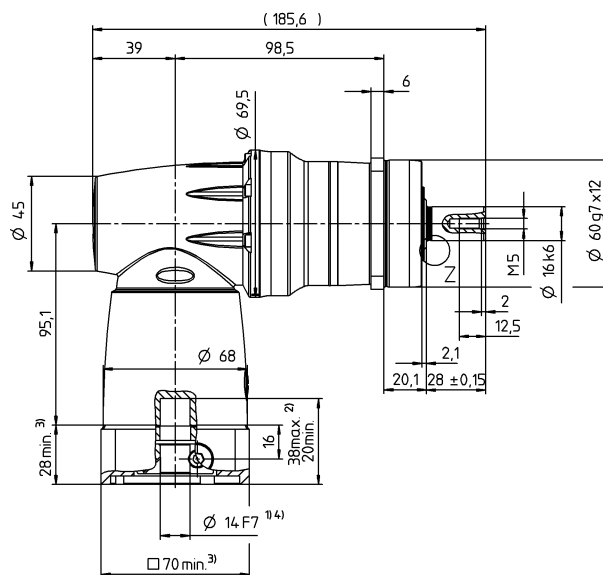
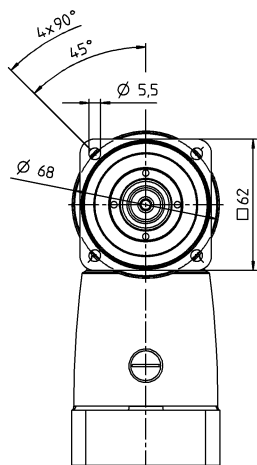
				2-traps						
Overbrengingsverhouding	i			4	5	7	8	10	14	20
Max. koppel ^{a) b) e)}	T_{2a}	Nm		48	60	67	48	60	67	51
Max. versnellingskoppel ^{b) e)} (max. 1000 cycli per uur)	T_{2B}	Nm		40	50	50	40	50	50	38
Nominaal koppel (bij n_{1N})	T_{2N}	Nm		26	26	26	26	26	26	17
Noodstopkoppel ^{a) b) e)} (1000 keer toegelaten tijdens de levensduur van de reductiekast)	T_{2Not}	Nm		100	109	109	100	109	109	100
Toegelaten gemiddelde ingaande snelheid (bij T_{2a} en 20 °C omgevingstemperatuur) ^{e)}	n_{1N}	min^{-1}		3000	3000	3200	3400	3400	3600	3600
Max. ingaande snelheid	n_{1Max}	min^{-1}		6000	6000	6000	6000	6000	6000	6000
Gem. nullastkoppel ^{b)} (bij $n_1 = 3000 min^{-1}$ en 20 °C reductiekasttemperatuur)	T_{012}	Nm		1,7	1,5	1,3	1	1	0,84	0,67
Max. speling	i_t	$arcmin$		standaard ≤ 5 / gereduceerd ≤ 3						
Torsiestijfheid ^{b)}	C_{t21}	$Nm/arcmin$		2,4	2,7	3,1	2,7	3	3,2	3,3
Max. axiale kracht ^{c)}	F_{2AMax}	N		2400						
Max. dwarskracht ^{c)}	F_{2QMax}	N		2800						
Max. kipmoment	M_{2KMax}	Nm		160						
Efficiëntie bij max. belasting	η	%		95						
Levensduur ^{f)}	L_h	h		> 20000						
Gewicht (incl. standaard adapterplaat)	m	kg		3,1						
Werkingsgeluid (bij referentie overbrenging en referentietoerental. Overbrengingsspecifieke waarden in cymex [®])	L_{PA}	$dB(A)$		≤ 68						
Max. toegelaten behuizingstemperatuur		°C		+90						
Omgevingstemperatuur		°C		0 tot +40						
Smering				Gesmeerd voor de volledige levensduur						
Draairichting				Draairichting ingaande en uitgaande as gelijk						
Beschermingsklasse				IP 65						
Metaalbalgkoppeling (aanbevolen producttype – ontwerp met cymex [®] controleren)				BC2 - 00060AA - 016,000 - X						
Boordiameter van de koppeling aan toepassingszijde		mm		X = 012,000 - 035,000						
Massatraagheidsmoment (naargelang de aandrijving) Klemnaafdiameter [mm]	C	14	J_1	$kgcm^2$	0,72	0,7	0,66	0,44	0,43	0,43
	E	19	J_1	$kgcm^2$	1,05	1,03	0,99	0,77	0,76	0,75

Voor een gedetailleerd ontwerp kunt u gebruik maken van onze ontwerptool cymex[®] – www.wittenstein-cymex.com
Neem voor een optimaal ontwerp bij S1-inzetomstandigheden (continu bedrijf) contact met ons op.

- ^{a)} Bij max. 10% F_{2QMax}
^{b)} Geldt voor standaard klemnaafdiameter
^{c)} Op basis van het midden van de as, resp. flens van de uitgaande as
^{d)} Gelieve het toerental te verlagen bij hogere omgevingstemperaturen
^{e)} Gladde as
^{f)} Voor applicatiespecifieke levensduur kunt u altijd contact met ons opnemen

Motoras diameter [mm]

2-traps

tot 14/19⁴⁾ (C⁵⁾/E)
klemnaaf-
diameter


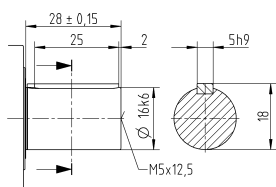
← A

Haakse reductiekasten

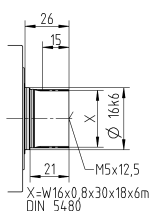
SPC

Overige outputvarianten

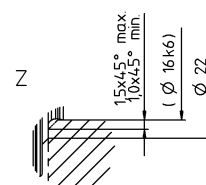
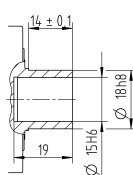
As met spie



Evolvente as (DIN 5480)



Opsteekas



Zie het technische informatieblad (massatraagheid) voor de beschikbare klemnaafdiameters. Afmetingen verkrijgbaar op aanvraag.

Niet getolereerde afmetingen zijn nominale afmetingen

¹⁾ Motoraspassing controleren

²⁾ Min./max. toegelaten motoras lengte
Langere motorassen zijn mogelijk, gelieve contact op te nemen voor overleg.

³⁾ Afmetingen zijn motorafhankelijk

⁴⁾ Kleinere motorasdiameters kunnen via een bushing met een minimale wanddikte van 1 mm worden aangepast

⁵⁾ Standaard klemnaafdiameter

SPC+ 075 MF 2-traps

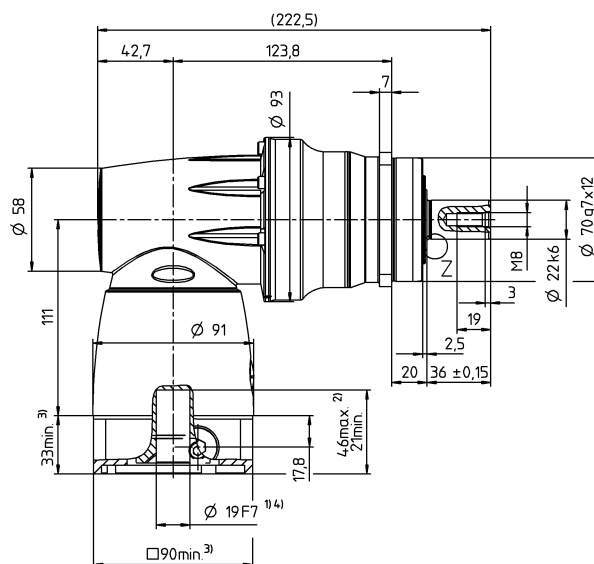
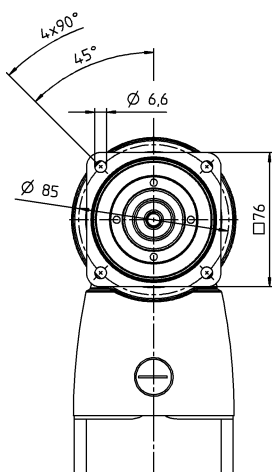
					2-traps						
Overbrengingsverhouding			i		4	5	7	8	10	14	20
Max. koppel ^{a) b) e)}			T_{2a}	Nm	144	176	176	144	176	176	152
Max. versnellingskoppel ^{b) e)} (max. 1000 cycli per uur)			T_{2B}	Nm	120	132	132	120	132	132	114
Nominaal koppel (bij n_{1N})			T_{2N}	Nm	75	75	75	75	75	75	52
Noodstopkoppel ^{a) b) e)} (1000 keer toegelaten tijdens de levensduur van de reductiekast)			T_{2Not}	Nm	192	240	250	248	250	250	250
Toegelaten gemiddelde ingaande snelheid (bij T_{2a} en 20 °C omgevingstemperatuur) ^{e)}			n_{1N}	min^{-1}	2200	2200	2400	2650	2650	2800	2800
Max. ingaande snelheid			n_{1Max}	min^{-1}	6000	6000	6000	6000	6000	6000	6000
Gem. nullastkoppel ^{b)} (bij $n_1 = 3000 \text{ min}^{-1}$ en 20 °C reductiekasttemperatuur)			T_{012}	Nm	3,8	3,3	2,8	2,7	2,4	1,9	1,6
Max. speling			j_t	arcmin	standaard ≤ 4 / gereduceerd ≤ 2						
Torsiestijfheid ^{b)}			C_{t21}	Nm/arcmin	6,6	7,5	8,6	7,6	8,3	9,1	9,5
Max. axiale kracht ^{c)}			F_{2AMax}	N	3350						
Max. dwarskracht ^{c)}			F_{2QMax}	N	4200						
Max. kipmoment			M_{2KMax}	Nm	260						
Efficiëntie bij max. belasting			η	%	95						
Levensduur ^{f)}			L_h	h	> 20000						
Gewicht (incl. standaard adapterplaat)			m	kg	5,9						
Werkingsgeluid (bij referentie overbrenging en referentietoerental. Overbrengingsspecifieke waarden in cymex®)			L_{PA}	dB(A)	≤ 68						
Max. toegelaten behuizingstemperatuur				°C	+90						
Omgevingstemperatuur				°C	0 tot +40						
Smering					Gesmeerd voor de volledige levensduur						
Draairichting					Draairichting ingaande en uitgaande as gelijk						
Beschermingsklasse					IP 65						
Metaalbalgkoppeling (aanbevolen producttype – ontwerp met cymex® controleren)					BC2 - 00150AA - 022,000 - X						
Boordiameter van de koppeling aan toepassingszijde				mm	X = 019,000 - 042,000						
Massatraagheidsmoment (naargelang de aandrijving) Klemnaafdiameter [mm]	E	19	J_1	$kgcm^2$	2,33	2,15	1,99	1,25	1,23	1,21	1,2
	H	28	J_1	$kgcm^2$	3,66	3,59	3,43	2,68	2,67	2,65	2,64

Voor een gedetailleerd ontwerp kunt u gebruik maken van onze ontwerptool cymex[®] – www.wittenstein-cymex.com
Neem voor een optimaal ontwerp bij S1-inzetomstandigheden (continu bedrijf) contact met ons op.

- ^{a)} Bij max. 10% F_{2QMax}
^{b)} Geldt voor standaard klemnaafdiameter
^{c)} Op basis van het midden van de as, resp. flens van de uitgaande as
^{d)} Gelieve het toerental te verlagen bij hogere omgevingstemperaturen
^{e)} Gladde as
^{f)} Voor applicatiespecifieke levensduur kunt u altijd contact met ons opnemen

Motoras diameter [mm]

2-traps

tot 19/28⁴⁾ (E⁵⁾/H)
klemnaaf-
diameter


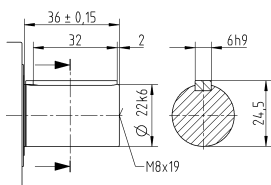
← A

Haakse reductiekasten

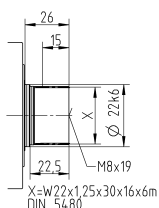
SPC

Overige outputvarianten

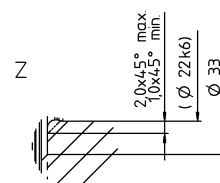
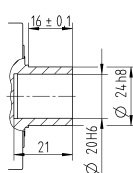
As met spie



Evolvente as (DIN 5480)



Opsteekas



Zie het technische informatieblad (massatraagheid) voor de beschikbare klemnaafdiameters. Afmetingen verkrijgbaar op aanvraag.

Niet getolereerde afmetingen zijn nominale afmetingen

¹⁾ Motoraspassing controleren

²⁾ Min./max. toegelaten motoras lengte
Langere motorassen zijn mogelijk, gelieve contact op te nemen voor overleg.

³⁾ Afmetingen zijn motorafhankelijk

⁴⁾ Kleinere motorasdiameters kunnen via een bushing met een minimale wanddikte van 1 mm worden aangepast

⁵⁾ Standaard klemnaafdiameter

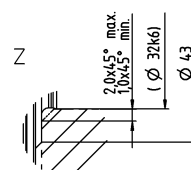
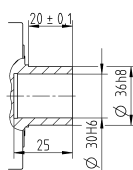
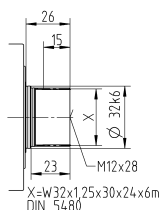
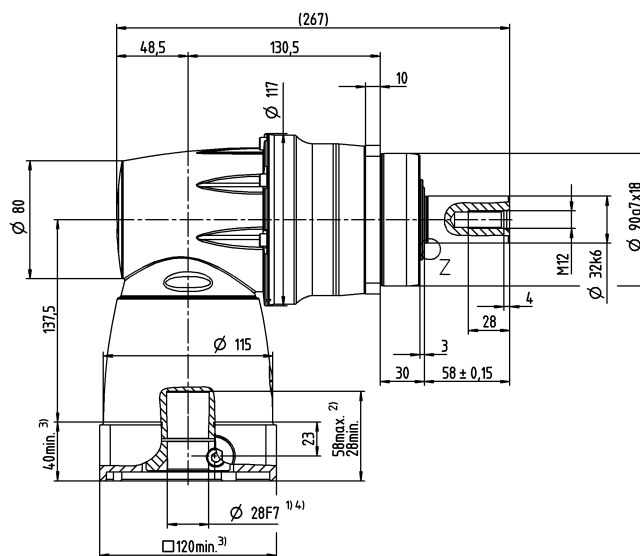
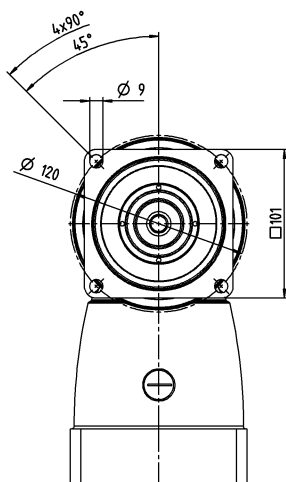
SPC+ 100 MF 2-traps

					2-traps						
Overbrengingsverhouding			i		4	5	7	8	10	14	20
Max. koppel ^{a) b) e)}			T_{2a}	Nm	389	486	428	389	486	428	376
Max. versnellingskoppel ^{b) e)} (max. 1000 cycli per uur)			T_{2B}	Nm	324	378	378	324	378	378	282
Nominaal koppel (bij n_{1N})			T_{2N}	Nm	180	175	170	180	175	170	120
Noodstopkoppel ^{a) b) e)} (1000 keer toegelaten tijdens de levensduur van de reductiekast)			T_{2Not}	Nm	540	625	625	625	625	625	625
Toegelaten gemiddelde ingaande snelheid (bij T_{2a} en 20 °C omgevingstemperatuur)*			n_{1N}	min^{-1}	2000	2000	2200	2300	2300	2400	2400
Max. ingaande snelheid			n_{1Max}	min^{-1}	4500	4500	4500	4500	4500	4500	4500
Gem. nullastkoppel ^{b)} (bij n_1 = 3000 min ⁻¹ en 20 °C reductiekasttemperatuur)			T_{012}	Nm	7,1	6,7	5,6	4,3	4	3,4	3,2
Max. speling			j_t	arcmin	standaard ≤ 4 / gereduceerd ≤ 2						
Torsiestijfheid ^{b)}			C_{t21}	Nm/arcmin	20	23	26	24	26	28	30
Max. axiale kracht ^{c)}			F_{2AMax}	N	5650						
Max. dwarskracht ^{c)}			F_{2QMax}	N	6300						
Max. kipmoment			M_{2KMax}	Nm	500						
Efficiëntie bij max. belasting			η	%	95						
Levensduur ^{f)}			L_h	h	> 20000						
Gewicht (incl. standaard adapterplaat)			m	kg	11,7						
Werkingsgeluid (bij referentie overbrenging en referentietoerental. Overbrengingsspecifieke waarden in cymex®)			L_{PA}	dB(A)	≤ 68						
Max. toegelaten behuizingstemperatuur				°C	+90						
Omgevingstemperatuur				°C	0 tot +40						
Smering					Gesmeerd voor de volledige levensduur						
Draairichting					Draairichting ingaande en uitgaande as gelijk						
Beschermingsklasse					IP 65						
Metaalbalgkoppeling (aanbevolen producttype – ontwerp met cymex® controleren)					BC2 - 00300AA - 032,000 - X						
				mm	X = 024,000 - 060,000						
Massatraagheidsmoment (naargelang de aandrijving) Klemnaafdiameter [mm]	H	28	J_1	kgcm ²	8	7,6	7	5	4,9	4,9	4,8
	K	38	J_1	kgcm ²	15	14,7	14,1	12,1	12	11,9	11,9

Voor een gedetailleerd ontwerp kunt u gebruik maken van onze ontwerptool cymex[®] – www.wittenstein-cymex.com
Neem voor een optimaal ontwerp bij S1-inzetomstandigheden (continu bedrijf) contact met ons op.

- ^{a)} Bij max. 10% F_{2QMax}
^{b)} Geldt voor standaard klemnaafdiameter
^{c)} Op basis van het midden van de as, resp. flens van de uitgaande as
^{d)} Gelieve het toerental te verlagen bij hogere omgevingstemperaturen
^{e)} Gladde as
^{f)} Voor applicatiespecifieke levensduur kunt u altijd contact met ons opnemen

tot 28/38 ⁴⁾ (H ⁵⁾/K)
klemnaaf-
diameter



5) Standaard klemnaafdiameter

SPC+ 140 MF 2-traps

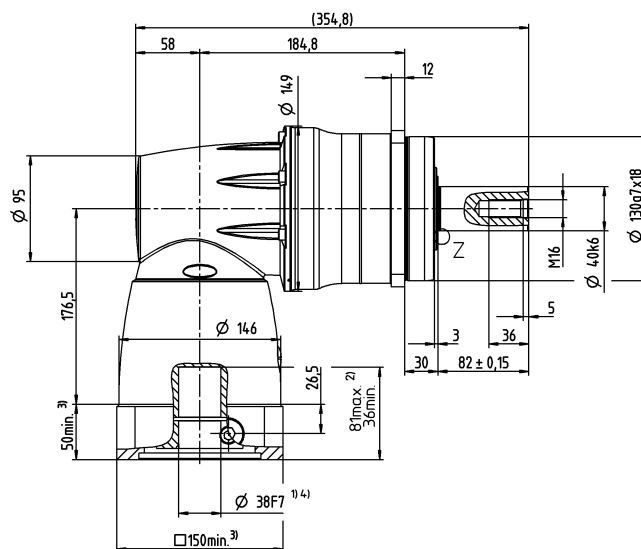
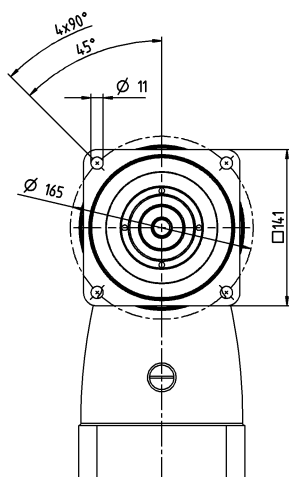
					2-traps							
Overbrengingsverhouding			<i>i</i>		4	5	7	8	10	14	20	
Max. koppel ^{a) b) e)}			<i>T</i> _{2a}	<i>Nm</i>	840	1050	825	840	1050	825	720	
Max. versnellingskoppel ^{b) e)} (max. 1000 cycli per uur)			<i>T</i> _{2B}	<i>Nm</i>	700	792	792	700	792	792	636	
Nominaal koppel (bij <i>n</i> _{1N})			<i>T</i> _{2N}	<i>Nm</i>	360	360	360	360	360	360	220	
Noodstopkoppel ^{a) b) e)} (1000 keer toegelaten tijdens de levensduur van de reductiekast)			<i>T</i> _{2Not}	<i>Nm</i>	960	1200	1350	1240	1350	1350	1250	
Toegelaten gemiddelde ingaande snelheid (bij <i>T</i> _{2a} en 20 °C omgevingstemperatuur)*			<i>n</i> _{1N}	<i>min</i> ⁻¹	1300	1300	1400	1500	1500	1600	1600	
Max. ingaande snelheid			<i>n</i> _{1Max}	<i>min</i> ⁻¹	4500	4500	4500	4500	4500	4500	4500	
Gem. nullastkoppel ^{b)} (bij <i>n</i> ₁ = 3000 min ⁻¹ en 20 °C reductiekasttemperatuur)			<i>T</i> ₀₁₂	<i>Nm</i>	15	13	11	11	9,2	7,8	6,6	
Max. speling			<i>j</i> _t	<i>arcmin</i>	standaard ≤ 4 / gereduceerd ≤ 2							
Torsiestijfheid ^{b)}			<i>C</i> _{t21}	<i>Nm/arcmin</i>	37	41	46	41	45	48	51	
Max. axiale kracht ^{c)}			<i>F</i> _{2AMax}	<i>N</i>	9870							
Max. dwarskracht ^{c)}			<i>F</i> _{2QMax}	<i>N</i>	9600							
Max. kipmoment			<i>M</i> _{2KMax}	<i>Nm</i>	1000							
Efficiëntie bij max. belasting			<i>η</i>	%	95							
Levensduur ^{f)}			<i>L</i> _h	<i>h</i>	> 20000							
Gewicht (incl. standaard adapterplaat)			<i>m</i>	<i>kg</i>	24,7							
Werkingsgeluid (bij referentie overbrenging en referentietoerental. Overbrengingsspecifieke waarden in cymex®)			<i>L</i> _{PA}	<i>dB(A)</i>	≤ 70							
Max. toegelaten behuizingstemperatuur				°C	+90							
Omgevingstemperatuur				°C	0 tot +40							
Smering					Gesmeerd voor de volledige levensduur							
Draairichting					Draairichting ingaande en uitgaande as gelijk							
Beschermingsklasse					IP 65							
Metaalbalgkoppeling (aanbevolen producttype – ontwerp met cymex® controleren)					BC2 - 00800AA - 040,000 - X							
Boordiameter van de koppeling aan toepassingszijde				<i>mm</i>	X = 040,000 - 075,000							
Massatraagheidsmoment (naargelang de aandrijving) Klemnaafdiameter [mm]			K 38	<i>J</i> ₁	<i>kgcm</i> ²	30,6	29,7	27,9	18,9	18,7	18,5	18,4

Voor een gedetailleerd ontwerp kunt u gebruik maken van onze ontwerptool cymex[®] – www.wittenstein-cymex.com
Neem voor een optimaal ontwerp bij S1-inzetomstandigheden (continu bedrijf) contact met ons op.

- ^{a)} Bij max. 10% F_{2QMax}
^{b)} Geldt voor standaard klemnaafdiameter
^{c)} Op basis van het midden van de as, resp. flens van de uitgaande as
^{d)} Gelieve het toerental te verlagen bij hogere omgevingstemperaturen
^{e)} Gladde as
^{f)} Voor applicatiespecifieke levensduur kunt u altijd contact met ons opnemen

Motoras diameter [mm]

2-traps

tot 38⁴⁾ (K)⁵⁾
klemnaaf-
diameter


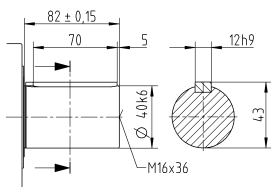
← A

Haakse reductiekasten

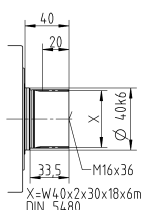
SPC

Overige outputvarianten

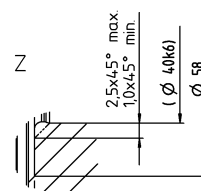
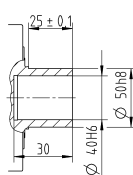
As met spie



Evolvente as (DIN 5480)



Opsteekas



Zie het technische informatieblad (massatraagheid) voor de beschikbare klemnaafdiameters. Afmetingen verkrijgbaar op aanvraag.

Niet getolereerde afmetingen zijn nominale afmetingen

¹⁾ Motoraspassing controleren

²⁾ Min./max. toegelaten motoras lengte

Langere motorassen zijn mogelijk, gelieve contact op te nemen voor overleg.

³⁾ Afmetingen zijn motorafhankelijk

⁴⁾ Kleinere motorasdiameters kunnen via een bushing met een minimale wanddikte van 1 mm worden aangepast

⁵⁾ Standaard klemnaafdiameter

SPC+ 180 MF 2-traps

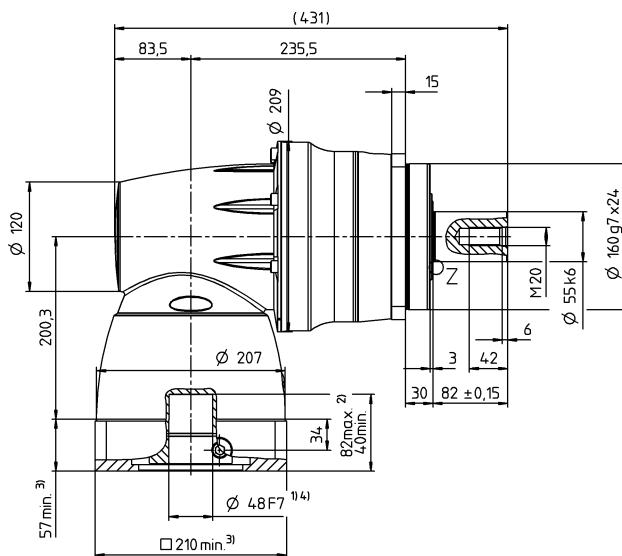
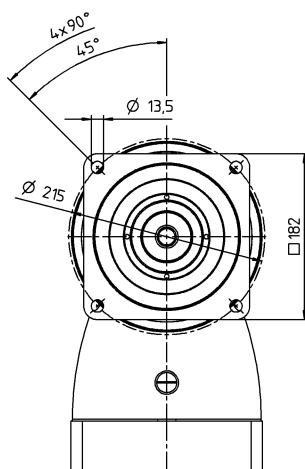
				2-traps							
Overbrengingsverhouding		i		4	5	7	8	10	14	20	
Max. koppel ^{a) b) e)}		T_{2a}	Nm	1512	1890	1936	1512	1890	1936	1552	
Max. versnellingskoppel ^{b) e)} (max. 1000 cycli per uur)		T_{2B}	Nm	1260	1452	1452	1260	1452	1452	1164	
Nominaal koppel (bij n_{1N})		T_{2N}	Nm	750	750	750	750	750	750	750	
Noodstopkoppel ^{a) b) e)} (1000 keer toegelaten tijdens de levensduur van de reductiekast)		T_{2Not}	Nm	1560	1950	2730	2740	2750	2750	2750	
Toegelaten gemiddelde ingaande snelheid (bij T_{2N} en 20 °C omgevingstemperatuur) ^{e)}		n_{1N}	min^{-1}	1000	1000	1100	1200	1200	1300	1300	
Max. ingaande snelheid		n_{1Max}	min^{-1}	4000	4000	4000	4000	4000	4000	4000	
Gem. nullastkoppel ^{b)} (bij $n_1 = 3000 \text{ min}^{-1}$ en 20 °C reductiekasttemperatuur)		T_{012}	Nm	30	27	24	16	15	13	12	
Max. speling		j_t	arcmin	standaard ≤ 4 / gereduceerd ≤ 2							
Torsiestijfheid ^{b)}		C_{t21}	Nm/arcmin	104	122	143	130	144	157	166	
Max. axiale kracht ^{c)}		F_{2AMax}	N	15570							
Max. dwarskracht ^{c)}		F_{2QMax}	N	15000							
Max. kipmoment		M_{2KMax}	Nm	1800							
Efficiëntie bij max. belasting		η	%	95							
Levensduur ^{f)}		L_h	h	> 20000							
Gewicht (incl. standaard adapterplaat)		m	kg	54,7							
Werkingsgeluid (bij referentie overbrenging en referentietoerental. Overbrengingsspecifieke waarden in cymex®)		L_{PA}	dB(A)	≤ 70							
Max. toegelaten behuizingstemperatuur			°C	+90							
Omgevingstemperatuur			°C	0 tot +40							
Smering				Gesmeerd voor de volledige levensduur							
Draairichting				Draairichting ingaande en uitgaande as gelijk							
Beschermingsklasse				IP 65							
Metaalbalgkoppeling (aanbevolen producttype – ontwerp met cymex® controleren)				BC2 - 01500AA - 055,000 - X							
Boordiameter van de koppeling aan toepassingszijde			mm	X = 050,000 - 080,000							
Massatraagheidsmoment (naargelang de aandrijving) Klemnaafdiameter [mm]	M	48	J_1	kgcm ²	109,5	105	94,7	49,2	48,1	46,9	46,2

Voor een gedetailleerd ontwerp kunt u gebruik maken van onze ontwerptool cymex[®] – www.wittenstein-cymex.com
Neem voor een optimaal ontwerp bij S1-inzetomstandigheden (continu bedrijf) contact met ons op.

- ^{a)} Bij max. 10% F_{2QMax}
- ^{b)} Geldt voor standaard klemnaafdiameter
- ^{c)} Op basis van het midden van de as, resp. flens van de uitgaande as
- ^{d)} Gelieve het toerental te verlagen bij hogere omgevingstemperaturen
- ^{e)} Gladde as
- ^{f)} Voor applicatiespecifieke levensduur kunt u altijd contact met ons opnemen

Motoras diameter [mm]

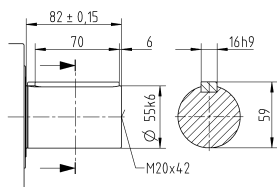
2-traps

tot 48 ⁴⁾ (M) ⁵⁾
klemnaaf-
diameter


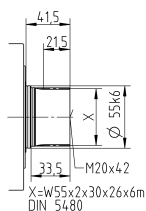
← A

Overige outputvarianten

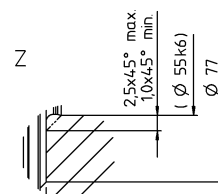
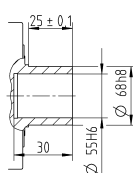
As met spie



Evolvente as (DIN 5480)



Opsteekas



Zie het technische informatieblad (massatraagheid) voor de beschikbare klemnaafdiameters. Afmetingen verkrijgbaar op aanvraag.

Niet getolereerde afmetingen zijn nominale afmetingen

¹⁾ Motoraspassing controleren

²⁾ Min./max. toegelaten motoras lengte
Langere motorassen zijn mogelijk, gelieve contact op te nemen voor overleg.

³⁾ Afmetingen zijn motorafhankelijk

⁴⁾ Kleinere motorasdiameters kunnen via een bushing met een minimale wanddikte van 1 mm worden aangepast

⁵⁾ Standaard klemnaafdiameter

TPC+ 004 MF 2-traps

					2-traps						
Overbrengingsverhouding			i		4	5	7	8	10	14	20
Max. koppel ^{a) b)}			T_{2a}	Nm	48	60	83	48	60	83	56
Max. versnellingskoppel ^{b)} (max. 1000 cycli per uur)			T_{2B}	Nm	40	50	66	40	50	66	42
Nominaal koppel (bij n_{1N})			T_{2N}	Nm	28	28	28	28	28	28	18
Noodstopkoppe ^l ^{a) b)} (1000 keer toegelaten tijdens de levensduur van de reductiekast)			T_{2Not}	Nm	100	100	100	100	100	100	100
Toegelaten gemiddelde ingaande snelheid (bij T_{2a} en 20 °C omgevingstemperatuur) ^{a)}			n_{1N}	min^{-1}	2900	2900	3100	3400	3400	3600	3600
Max. ingaande snelheid			n_{1Max}	min^{-1}	6000	6000	6000	6000	6000	6000	6000
Gem. nullastkoppel ^{b)} (bij n_1 = 3000 min ⁻¹ en 20 °C reductiekasttemperatuur)			T_{012}	Nm	2,1	1,8	1,5	1,3	1,2	1	0,84
Max. speling			j_t	arcmin	standaard ≤ 5 / gereduceerd ≤ 3						
Torsiestijfheid ^{b)}			C_{t21}	Nm/arcmin	4,8	6,2	7,6	6,1	7,4	8,5	7,3
Kipstijfheid			C_{2K}	Nm/arcmin	85						
Max. axiale kracht ^{c)}			F_{2AMax}	N	2119						
Max. kipmoment			M_{2KMax}	Nm	110						
Efficiëntie bij max. belasting			η	%	95						
Levensduur ^{f)}			L_h	h	> 20000						
Gewicht (incl. standaard adapterplaat)			m	kg	2,6						
Werkingsgeluid (bij referentie overbrenging en referentietoerental. Overbrengingsspecifieke waarden in cymex [®])			L_{PA}	dB(A)	≤ 68						
Max. toegelaten behuizingstemperatuur				°C	+90						
Omgevingstemperatuur				°C	0 tot +40						
Smering					Gesmeerd voor de volledige levensduur						
Draairichting					Draairichting ingaande en uitgaande as gelijk						
Beschermingsklasse					IP 65						
Metaalbalgkoppeling (aanbevolen producttype – ontwerp met cymex [®] controleren)					BCT - 00015AAX - 031,500						
Boordiameter van de koppeling aan toepassingszijde				mm	X = 012,000 - 028,000						
Massatraagheidsmoment (naargelang de aandrijving) Klemnaafdiameter [mm]	C	14	J_1	kgcm ²	0,72	0,7	0,66	0,44	0,43	0,43	0,43
	E	19	J_1	kgcm ²	1,05	1,03	0,99	0,77	0,76	0,76	0,75

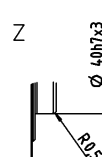
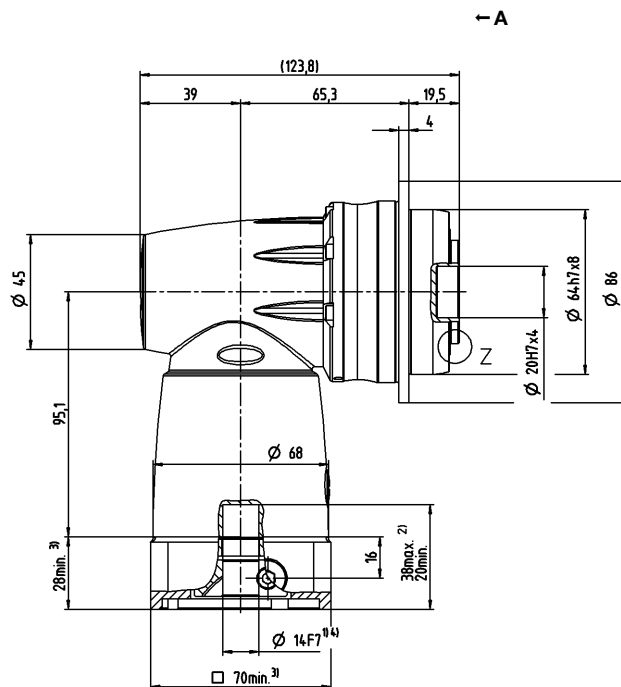
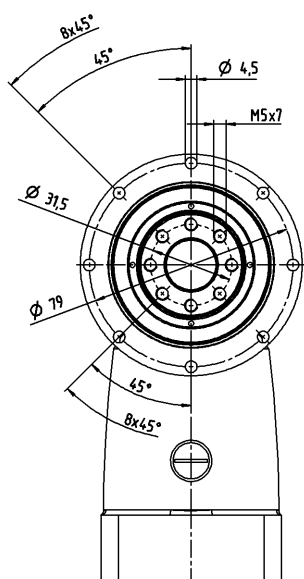
Voor een gedetailleerd ontwerp kunt u gebruik maken van onze ontwerptool cymex[®] – www.wittenstein-cymex.com
 Neem voor een optimaal ontwerp bij S1-inzetomstandigheden (continu bedrijf) contact met ons op.

- ^{a)} Bij max. 10% M_{2KMax}
^{b)} Geldt voor standaard klemnaafdiameter
^{c)} Op basis van het midden van de as, resp. flens van de uitgaande as
^{d)} Gelieve het toerental te verlagen bij hogere omgevingstemperaturen
^{f)} Voor applicatiespecifieke levensduur kunt u altijd contact met ons opnemen

Motoras diameter [mm]

2-traps

tot 14/19⁴⁾ (C⁵⁾/E)
klemnaaf-
diameter



Zie het technische informatieblad (massatraagheid) voor de beschikbare klemnaafdiameters. Afmetingen verkrijgbaar op aanvraag.

Niet getolereerde afmetingen zijn nominale afmetingen

¹⁾ Motoraspassing controleren

²⁾ Min./max. toegelaten motoraslengte

Langere motorassen zijn mogelijk, gelieve contact op te nemen voor overleg.

³⁾ Afmetingen zijn motorafhankelijk

⁴⁾ Kleinere motorasdiameters kunnen via een bushing met een minimale wanddikte van 1 mm worden aangepast

⁵⁾ Standaard klemnaafdiameter

TPC+ 010 MF 2-traps

					2-traps						
Overbrengingsverhouding			i		4	5	7	8	10	14	20
Max. koppel ^{a) b)}			T_{2a}	Nm	144	180	210	144	180	210	168
Max. versnellingskoppel ^{b)} (max. 1000 cycli per uur)			T_{2B}	Nm	120	150	172	120	150	172	126
Nominaal koppel (bij n_{1N})			T_{2N}	Nm	75	75	75	75	75	75	60
Noodstopkoppel ^{a) b)} (1000 keer toegelaten tijdens de levensduur van de reductiekast)			T_{2Not}	Nm	192	240	251	248	251	251	251
Toegelaten gemiddelde ingaande snelheid (bij T_{2a} en 20 °C omgevingstemperatuur) ^{a)}			n_{1N}	min^{-1}	2100	2100	2300	2650	2650	2800	2800
Max. ingaande snelheid			n_{1Max}	min^{-1}	6000	6000	6000	6000	6000	6000	6000
Gem. nullastkoppel ^{b)} (bij n_1 = 3000 min ⁻¹ en 20 °C reductiekasttemperatuur)			T_{012}	Nm	4,2	3,7	3,2	2,9	2,7	2,1	1,9
Max. speling			j_t	arcmin	standaard ≤ 4 / gereduceerd ≤ 2						
Torsiestijfheid ^{b)}			C_{t21}	Nm/arcmin	12	16	20	16	20	23	21
Kipstijfheid			C_{2K}	Nm/arcmin	225						
Max. axiale kracht ^{c)}			F_{2AMax}	N	2795						
Max. kipmoment			M_{2KMax}	Nm	270						
Efficiëntie bij max. belasting			η	%	95						
Levensduur ^{f)}			L_h	h	> 20000						
Gewicht (incl. standaard adapterplaat)			m	kg	5,8						
Werkingsgeluid (bij referentie overbrenging en referentietoerental. Overbrengingsspecifieke waarden in cymex [®])			L_{PA}	dB(A)	≤ 68						
Max. toegelaten behuizingstemperatuur				°C	+90						
Omgevingstemperatuur				°C	0 tot +40						
Smering					Gesmeerd voor de volledige levensduur						
Draairichting					Draairichting ingaande en uitgaande as gelijk						
Beschermingsklasse					IP 65						
Metaalbalgkoppeling (aanbevolen producttype – ontwerp met cymex [®] controleren)					BCT - 00060AAX - 050,000						
Boordiameter van de koppeling aan toepassingszijde				mm	X = 014,000 - 035,000						
Massatraagheidsmoment (naargelang de aandrijving) Klemnaafdiameter [mm]	E	19	J_1	kgcm ²	2,41	2,27	1,99	1,29	1,26	1,22	1,21
	H	28	J_1	kgcm ²	3,85	3,71	3,43	2,73	2,7	2,66	2,64

Voor een gedetailleerd ontwerp kunt u gebruik maken van onze ontwerptool cymex[®] – www.wittenstein-cymex.com
 Neem voor een optimaal ontwerp bij S1-inzetomstandigheden (continu bedrijf) contact met ons op.

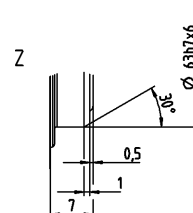
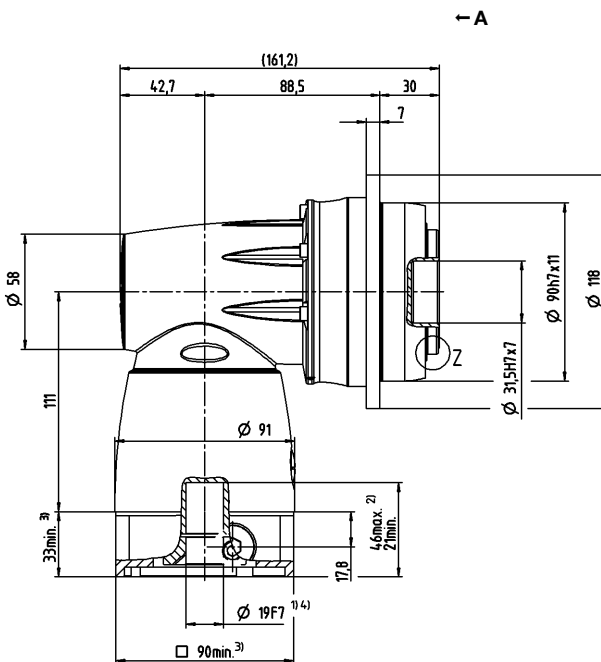
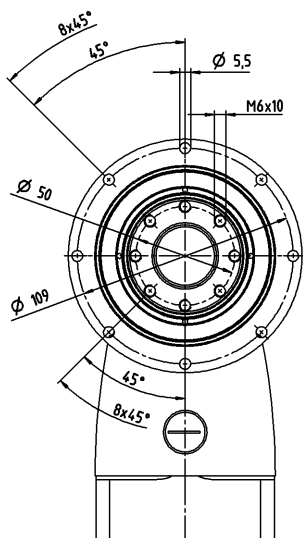
^{a)} Bij max. 10% M_{20Max}
^{b)} Geldt voor standaard klemnaafdiameter
^{c)} Op basis van het midden van de as, resp. flens van de uitgaande as
^{d)} Gelieve het toerental te verlagen bij hogere omgevingstemperaturen
^{e)} Voor applicatiespecifieke levensduur kunt u altijd contact met ons opnemen

Aanzicht A

Motoras diameter [mm]

2-traps

tot 19/28⁴⁾ (E⁵⁾/H)
klemnaaf-
diameter



Zie het technische informatieblad (massatraagheid) voor de beschikbare klemnaafdiameters. Afmetingen verkrijgbaar op aanvraag.

Niet getolereerde afmetingen zijn nominale afmetingen

¹⁾ Motoraspassing controleren

²⁾ Min./max. toegelaten motoras lengte

Langere motorassen zijn mogelijk, gelieve contact op te nemen voor overleg.

³⁾ Afmetingen zijn motorafhankelijk

⁴⁾ Kleinere motorasdiameters kunnen via een bushing met een minimale wanddikte van 1 mm worden aangepast

⁵⁾ Standaard klemnaafdiameter

TPC+ 025 MF 2-traps

					2-traps						
Overbrengingsverhouding			i		4	5	7	8	10	14	20
Max. koppel ^{a) b)}			T_{2a}	Nm	352	380	352	352	380	352	352
Max. versnellingskoppel ^{b)} (max. 1000 cycli per uur)			T_{2B}	Nm	324	380	352	324	380	352	318
Nominaal koppel (bij n_{1N})			T_{2N}	Nm	170	170	170	180	175	170	120
Noodstopkoppel ^{a) b)} (1000 keer toegelaten tijdens de levensduur van de reductiekast)			T_{2Not}	Nm	540	625	625	625	625	625	625
Toegelaten gemiddelde ingaande snelheid (bij T_{2a} en 20 °C omgevingstemperatuur) ^{a)}			n_{1N}	min^{-1}	1900	1900	2100	2300	2300	2400	2400
Max. ingaande snelheid			n_{1Max}	min^{-1}	4500	4500	4500	4500	4500	4500	4500
Gem. nullastkoppel ^{b)} (bij $n_1 = 3000 \text{ min}^{-1}$ en 20 °C reductiekasttemperatuur)			T_{012}	Nm	7,9	7,1	6,1	4,7	4,3	3,7	3,2
Max. speling			j_t	arcmin	standaard ≤ 4 / gereduceerd ≤ 2						
Torsiestijfheid ^{b)}			C_{t21}	Nm/arcmin	33	43	53	45	56	61	57
Kipstijfheid			C_{2K}	Nm/arcmin	550						
Max. axiale kracht ^{c)}			F_{2AMax}	N	4800						
Max. kipmoment			M_{2KMax}	Nm	440						
Efficiëntie bij max. belasting			η	%	95						
Levensduur ^{f)}			L_h	h	> 20000						
Gewicht (incl. standaard adapterplaat)			m	kg	10,5						
Werkingsgeluid (bij referentie overbrenging en referentietoerental. Overbrengingsspecifieke waarden in cymex®)			L_{PA}	dB(A)	≤ 68						
Max. toegelaten behuizingstemperatuur				°C	+90						
Omgevingstemperatuur				°C	0 tot +40						
Smering					Gesmeerd voor de volledige levensduur						
Draairichting					Draairichting ingaande en uitgaande as gelijk						
Beschermingsklasse					IP 65						
Metaalbalgkoppeling (aanbevolen producttype – ontwerp met cymex® controleren)					BCT - 00150AAX - 063,000						
Boordiameter van de koppeling aan toepassingszijde				mm	X = 019,000 - 042,000						
Massatraagheidsmoment (naargelang de aandrijving) Klemnaafdiameter [mm]	H	28	J_1	$kgcm^2$	8,3	7,9	7	5,1	5	4,9	4,8
	K	38	J_1	$kgcm^2$	15,4	14,9	14,1	12,2	12,1	12	11,9

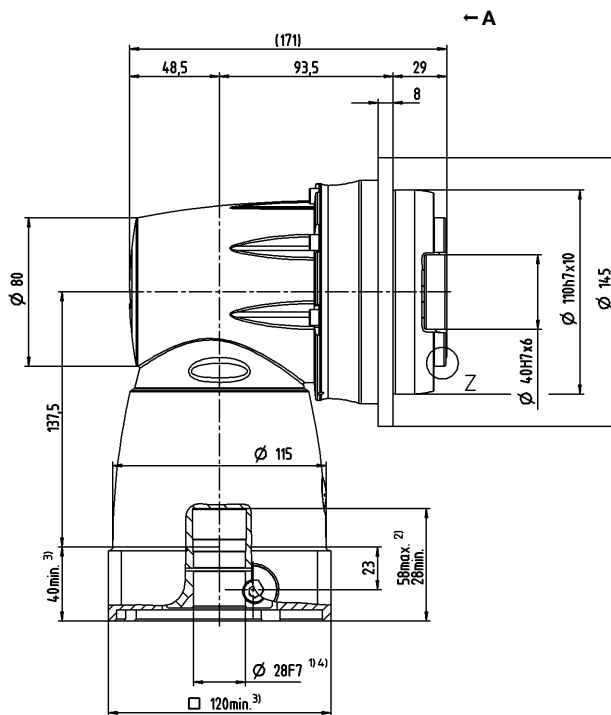
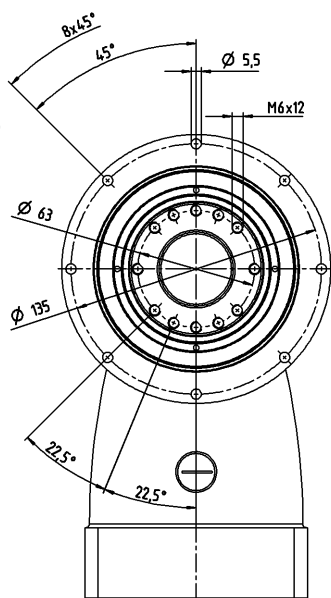
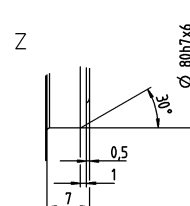
Voor een gedetailleerd ontwerp kunt u gebruik maken van onze ontwerptool cymex[®] – www.wittenstein-cymex.com
 Neem voor een optimaal ontwerp bij S1-inzetomstandigheden (continu bedrijf) contact met ons op.

^{a)} Bij max. 10% M_{2KMax}
^{b)} Geldt voor standaard klemnaafdiameter
^{c)} Op basis van het midden van de as, resp. flens van de uitgaande as
^{d)} Gelieve het toerental te verlagen bij hogere omgevingstemperaturen
^{e)} Voor applicatiespecifieke levensduur kunt u altijd contact met ons opnemen

Motoras diameter [mm]

2-traps

tot 28/38 ⁴⁾ (H ⁵⁾ /K)
klemnaaf-
diameter

TPC⁺

Zie het technische informatieblad (massatraagheid) voor de beschikbare klemnaafdiameters. Afmetingen verkrijgbaar op aanvraag.

Niet getolereerde afmetingen zijn nominale afmetingen

1) Motoraspassing controleren

2) Min./max. toegelaten motoraslengte

Langere motorrassen zijn mogelijk, gelieve contact op te nemen voor overleg.

3) Afmetingen zijn motorafhankelijk

4) Kleinere motorasdiameters kunnen via een bushing met een minimale wanddikte van 1 mm worden aangepast

5) Standaard klemnaafdiameter

TPC+ 050 MF 2-traps

					2-traps							
Overbrengingsverhouding			i		4	5	7	8	10	14	20	
Max. koppel ^{a) b)}			T_{2a}	Nm	840	992	868	840	992	868	720	
Max. versnellingskoppel ^{b)} (max. 1000 cycli per uur)			T_{2B}	Nm	700	840	840	700	840	840	648	
Nominaal koppel (bij n_{1N})			T_{2N}	Nm	370	370	370	370	370	370	240	
Noodstopkoppel ^{a) b)} (1000 keer toegelaten tijdens de levensduur van de reductiekast)			T_{2Not}	Nm	960	1200	1250	1240	1250	1250	1250	
Toegelaten gemiddelde ingaande snelheid (bij T_{2a} en 20 °C omgevingstemperatuur) ^{a)}			n_{1N}	min^{-1}	1200	1200	1300	1500	1500	1600	1600	
Max. ingaande snelheid			n_{1Max}	min^{-1}	4500	4500	4500	4500	4500	4500	4500	
Gem. nullastkoppel ^{b)} (bij $n_1 = 3000 \text{ min}^{-1}$ en 20 °C reductiekasttemperatuur)			T_{012}	Nm	19	16	14	13	11	9,4	7,8	
Max. speling			j_t	arcmin	standaard ≤ 4 / gereduceerd ≤ 2							
Torsiestijfheid ^{b)}			C_{t21}	Nm/arcmin	73	93	111	93	113	124	111	
Kipstijfheid			C_{2K}	Nm/arcmin	560							
Max. axiale kracht ^{c)}			F_{2AMax}	N	6130							
Max. kipmoment			M_{2KMax}	Nm	1379							
Efficiëntie bij max. belasting			η	%	95							
Levensduur ^{f)}			L_h	h	> 20000							
Gewicht (incl. standaard adapterplaat)			m	kg	21,5							
Werkingsgeluid (bij referentie overbrenging en referentietoerental. Overbrengingsspecifieke waarden in cymex [®])			L_{PA}	dB(A)	≤ 70							
Max. toegelaten behuizingstemperatuur				°C	+90							
Omgevingstemperatuur				°C	0 tot +40							
Smering					Gesmeerd voor de volledige levensduur							
Draairichting					Draairichting ingaande en uitgaande as gelijk							
Beschermingsklasse					IP 65							
Metaalbalgkoppeling (aanbevolen producttype – ontwerp met cymex [®] controleren)					BCT - 00300AAX - 080,000							
Boordiameter van de koppeling aan toepassingszijde				mm	X = 024,000 - 060,000							
Massatraagheidsmoment (naargelang de aandrijving) Klemnaafdiameter [mm]			K 38	J_1	kgcm ²	32,3	30,8	27,9	19,4	19	18,7	18,5

Voor een gedetailleerd ontwerp kunt u gebruik maken van onze ontwerptool cymex[®] – www.wittenstein-cymex.com
Neem voor een optimaal ontwerp bij S1-inzetomstandigheden (continu bedrijf) contact met ons op.

^{a)} Bij max. 10% M_{2a0Max}

^{b)} Geldt voor standaard klemnaafdiameter

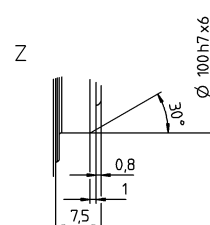
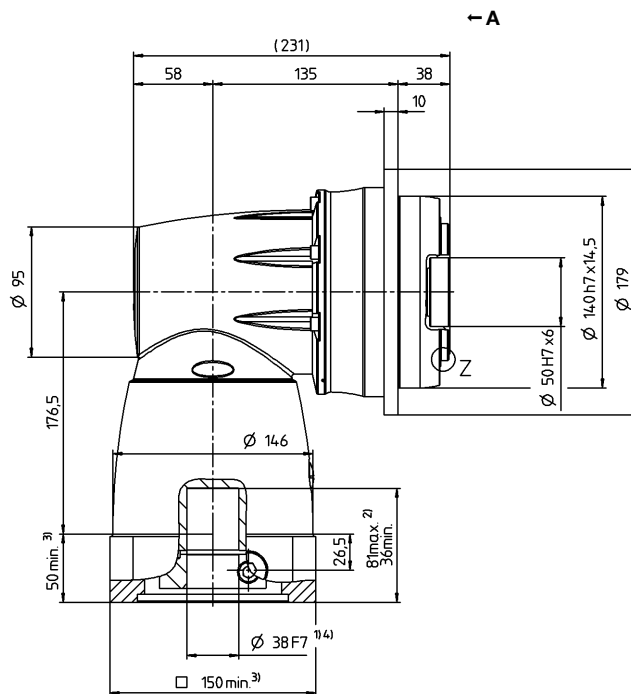
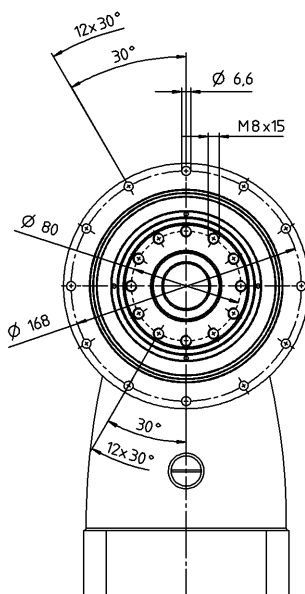
^{c)} Op basis van het midden van de as, resp. flens van de uitgaande as

^{d)} Gelieve het toerental te verlagen bij hogere omgevingstemperaturen

^{f)} Voor applicatiespecifieke levensduur kunt u altijd contact met ons opnemen

Motoras diameter [mm]

2-traps

tot 38 ⁴⁾ (K) ⁵⁾
klemnaaf-
diameter


Zie het technische informatieblad (massatraagheid) voor de beschikbare klemnaafdiameters. Afmetingen verkrijgbaar op aanvraag.

Niet getolereerde afmetingen zijn nominale afmetingen

¹⁾ Motoraspassing controleren

²⁾ Min./max. toegelaten motoraslengte

Langere motorassen zijn mogelijk, gelieve contact op te nemen voor overleg.

³⁾ Afmetingen zijn motorafhankelijk

⁴⁾ Kleinere motorasdiameters kunnen via een bushing met een minimale wanddikte van 1 mm worden aangepast

⁵⁾ Standaard klemnaafdiameter

TPC+ 110 MF 2-traps

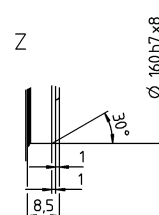
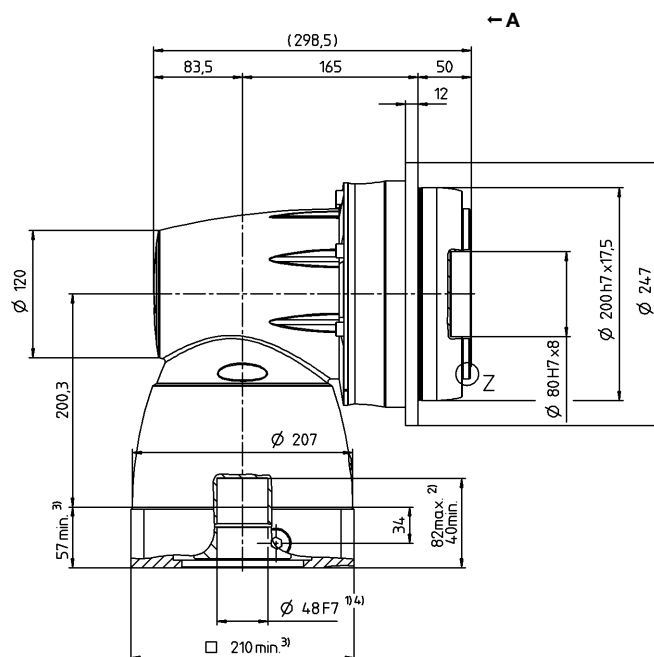
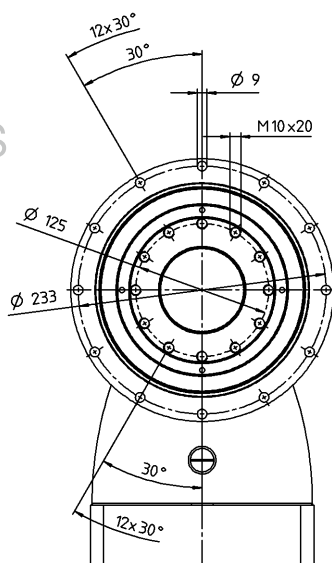
					2-traps						
Overbrengingsverhouding			i		4	5	7	8	10	14	20
Max. koppel ^{a) b)}			T_{2a}	Nm	1512	1890	2560	1512	1890	2560	2240
Max. versnellingskoppel ^{b)} (max. 1000 cycli per uur)			T_{2B}	Nm	1260	1575	1920	1260	1575	1920	1680
Nominaal koppel (bij n_{1N})			T_{2N}	Nm	700	750	750	700	750	750	750
Noodstopkoppel ^{a) b)} (1000 keer toegelaten tijdens de levensduur van de reductiekast)			T_{2Not}	Nm	1560	1950	2730	2740	3075	3075	3075
Toegelaten gemiddelde ingaande snelheid (bij T_{2a} en 20 °C omgevingstemperatuur)*			n_{1N}	min^{-1}	900	900	1000	1200	1200	1300	1300
Max. ingaande snelheid			n_{1Max}	min^{-1}	4000	4000	4000	4000	4000	4000	4000
Gem. nullastkoppel ^{b)} (bij n_1 = 3000 min ⁻¹ en 20 °C reductiekasttemperatuur)			T_{012}	Nm	37	32	28	20	17	15	13
Max. speling			j_t	arcmin	standaard ≤ 4 / gereduceerd ≤ 2						
Torsiestijfheid ^{b)}			C_{t21}	Nm/arcmin	181	242	324	278	345	407	390
Kipstijfheid			C_{2K}	Nm/arcmin	1452						
Max. axiale kracht ^{c)}			F_{2AMax}	N	10050						
Max. kipmoment			M_{2KMax}	Nm	3280						
Efficiëntie bij max. belasting			η	%	95						
Levensduur ^{f)}			L_h	h	> 20000						
Gewicht (incl. standaard adapterplaat)			m	kg	50,7						
Werkingsgeluid (bij referentie overbrenging en referentietoerental. Overbrengingsspecifieke waarden in cymex [®])			L_{PA}	dB(A)	≤ 70						
Max. toegelaten behuizingstemperatuur				°C	+90						
Omgevingstemperatuur				°C	0 tot +40						
Smering					Gesmeerd voor de volledige levensduur						
Draairichting					Draairichting ingaande en uitgaande as gelijk						
Beschermingsklasse					IP 65						
Metaalbalgkoppeling (aanbevolen producttype – ontwerp met cymex [®] controleren)					BCT - 01500AAX - 125,000						
Boordiameter van de koppeling aan toepassingszijde				mm	X = 050,000 - 080,000						
Massatraagheidsmoment (naargelang de aandrijving) Klemnaafdiameter [mm]	M	48	J_1	kgcm ²	121,2	112,6	94,7	52,1	50	47,9	46,7

Voor een gedetailleerd ontwerp kunt u gebruik maken van onze ontwerptool cymex[®] – www.wittenstein-cymex.com
Neem voor een optimaal ontwerp bij S1-inzetomstandigheden (continu bedrijf) contact met ons op.

^{a)} Bij max. 10% M_{2a0Max}
^{b)} Geldt voor standaard klemnaafdiameter
^{c)} Op basis van het midden van de as, resp. flens van de uitgaande as
^{d)} Gelieve het toerental te verlagen bij hogere omgevingstemperaturen
^{e)} Voor applicatiespecifieke levensduur kunt u altijd contact met ons opnemen

Motoras diameter [mm]

2-traps

tot 48 ⁴⁾ (M) ⁵⁾
klemnaaf-
diameter


Zie het technische informatieblad (massatraagheid) voor de beschikbare klemnaafdiameters. Afmetingen verkrijgbaar op aanvraag.

Niet getolereerde afmetingen zijn nominale afmetingen

¹⁾ Motoraspassing controleren

²⁾ Min./max. toegelaten motoraslengte

Langere motorassen zijn mogelijk, gelieve contact op te nemen voor overleg.

³⁾ Afmetingen zijn motorafhankelijk

⁴⁾ Kleinere motorasdiameters kunnen via een bushing met een minimale wanddikte van 1 mm worden aangepast

⁵⁾ Standaard klemnaafdiameter