

HG⁺ – de precieze oplossing met holle as



HG⁺

Product-highlights

Max. speling [arcmin] ≤ 4

Uitvoering met holle as

Beschikbare vormen van uitgaande as

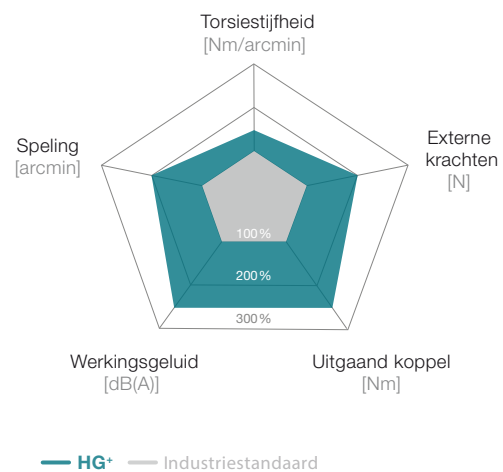
Holle as interface, Uitgaande as
aan weerszijden

Zeer rustige loop

Overige reductiecastmodellen
Corrosiebestendig design, ATEX

De in veel varianten verkrijgbare hypoïde reductiekasten van de alpha Advanced Line zijn verkrijgbaar met holle as aan één zijde, of aan beide zijden. Bij de HG⁺ garanderen de geringe speling en de grote torsiestijfheid een hoge positioneernaauwkeurigheid van de aandrijvingen en hierdoor de bijzondere precisie van de machine – ook bij een erg dynamische werking.

HG⁺ in vergelijking met de industriestandaard



HG⁺ in corrosiebestendig design



HG⁺ met holle as aan beide zijden

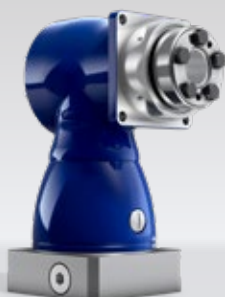
Holle as voor de doorvoer van
middelen, resp. de verbinding met
de toepassing

Variabele outputkoppeling, ook aan
de achterkant

Conisch rollager voor de opname van
axiale en radiale krachten

Metaalbalgkoppeling bij de
aandrijving: lengtecompensatie ter
bescherming van de motorlagering

Hoogwaardige hypoïde vertanding
voor meer koppel en een laag
werkingsgeluid



HG+ met krimpschijf

HG⁺ 060 MF 1- / 2-traps

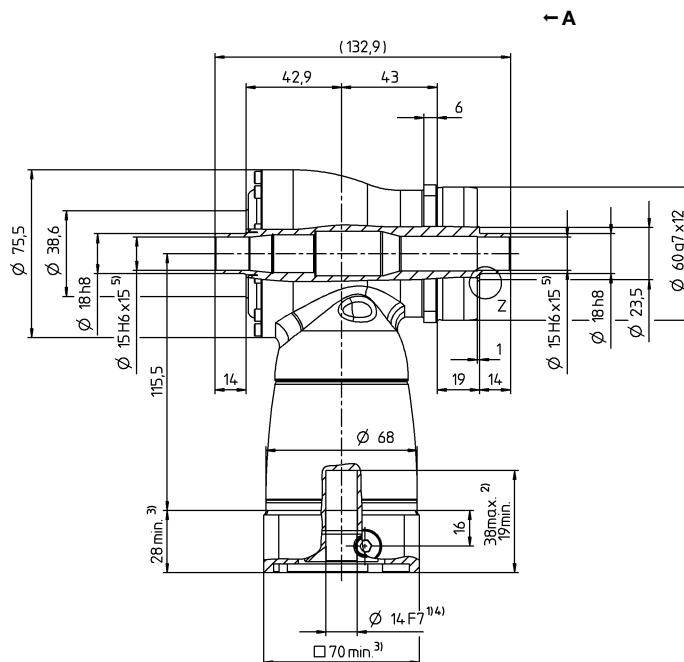
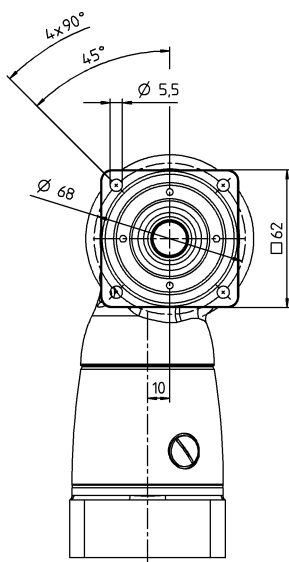
					1-traps					2-traps									
Overbrengingsverhouding			<i>i</i>		3	4	5	7	10	12	16	20	25	28	35	40	50	70	100
Max. koppel ^{a) b)}			<i>T</i> _{2a}	<i>Nm</i>	36	36	36	25	20	36	36	36	36	36	36	36	36	25	20
Max. versnellingskoppel ^{b)} (max. 1000 cycli per uur)			<i>T</i> _{2B}	<i>Nm</i>	30	30	30	25	20	30	30	30	30	30	30	30	30	25	20
Nominaal koppel (bij <i>n</i> _{1N})			<i>T</i> _{2N}	<i>Nm</i>	22	22	22	20	15	22	22	22	22	22	22	22	22	20	15
Noodstopkoppel ^{a) b)} (1000 keer toegelaten tijdens de levensduur van de reductiekast)			<i>T</i> _{2Not}	<i>Nm</i>	40	50	50	45	40	50	50	50	50	50	50	50	50	45	40
Toegelaten gemiddelde ingaande snelheid (bij <i>T</i> _{2a} en 20 °C omgevingstemperatuur) ^{a)}			<i>n</i> _{1N}	<i>min</i> ⁻¹	2500	2700	3000	3000	3000	4400	4400	4400	4400	4400	4400	4400	4800	5500	5500
Max. ingaande snelheid			<i>n</i> _{1Max}	<i>min</i> ⁻¹	7500	7500	7500	7500	7500	6000	6000	6000	6000	6000	6000	6000	6000	6000	6000
Gem. nullastkoppel ^{b)} (bij <i>n</i> ₁ = 3000 min ⁻¹ en 20 °C reductiekasttemperatuur)			<i>T</i> ₀₁₂	<i>Nm</i>	1,6	1,5	1,2	1,7	1,5	0,2	0,2	0,2	0,2	0,2	0,2	0,2	0,2	0,2	0,2
Max. speling			<i>j</i> _t	<i>arcmin</i>	standaard ≤ 5														
Torsiestijfheid ^{b)}			<i>C</i> _{t21}	<i>Nm/arcmin</i>	2,2	2,3	2,4	2,2	1,9	2,3	2,3	2,3	2,3	2,3	2,3	2,3	2,4	2,2	1,9
Max. axiale kracht ^{c)}			<i>F</i> _{2AMax}	<i>N</i>	2400														
Max. dwarskracht ^{c)}			<i>F</i> _{2QMax}	<i>N</i>	2700														
Max. kipmoment			<i>M</i> _{2KMax}	<i>Nm</i>	251														
Efficiëntie bij max. belasting			<i>η</i>	%	96					94									
Levensduur ^{f)}			<i>L</i> _h	<i>h</i>	> 20000														
Gewicht (incl. standaard adapterplaat)			<i>m</i>	<i>kg</i>	2,9					3,2									
Werkingsgeluid (bij referentie overbrenging en referentietoerental. Overbrengingsspecifieke waarden in cymex [®])			<i>L</i> _{PA}	<i>dB(A)</i>	≤ 64														
Max. toegelaten behuizingstemperatuur				°C	+90														
Omgevingstemperatuur				°C	0 tot +40														
Smering					Gesmeerd voor de volledige levensduur														
Draairichting					Draairichting ingaande en uitgaande as tegengesteld														
Beschermingsklasse					IP 65														
Krimpschijf (standaard uitvoering)					SD 018x044 S2														
Max. koppel (zonder axiale krachten)			<i>T</i> _{Max}	<i>Nm</i>	100														
Massatraagheidsmoment (naargelang de aandrijving) Klemnaafdiameter [mm]	B	11	<i>J</i> ₁	<i>kgcm</i> ²	-	-	-	-	-	0,09	0,09	0,07	0,07	0,06	0,06	0,06	0,06	0,06	0,06
	C	14	<i>J</i> ₁	<i>kgcm</i> ²	0,52	0,44	0,4	0,36	0,34	0,2	0,2	0,19	0,19	0,18	0,18	0,17	0,17	0,17	0,17
	E	19	<i>J</i> ₁	<i>kgcm</i> ²	0,87	0,79	0,75	0,71	0,7	-	-	-	-	-	-	-	-	-	-

Voor een gedetailleerd ontwerp kunt u gebruik maken van onze ontwerptool
cymex[®] – www.wittenstein-cymex.com
Neem voor een optimaal ontwerp bij S1-inzetomstandigheden (continu bedrijf)
contact met ons op.

^{a)} Bij max. 10% F_{2QMax}
^{b)} Geldt voor standaard klemnaafdiameter
^{c)} Op basis van het midden van de as, resp. flens van de uitgaande as
^{d)} Gelieve het toerental te verlagen bij hogere omgevingstemperaturen
^{f)} Voor applicatiespecifieke levensduur
kunt u altijd contact met ons opnemen

1-traps

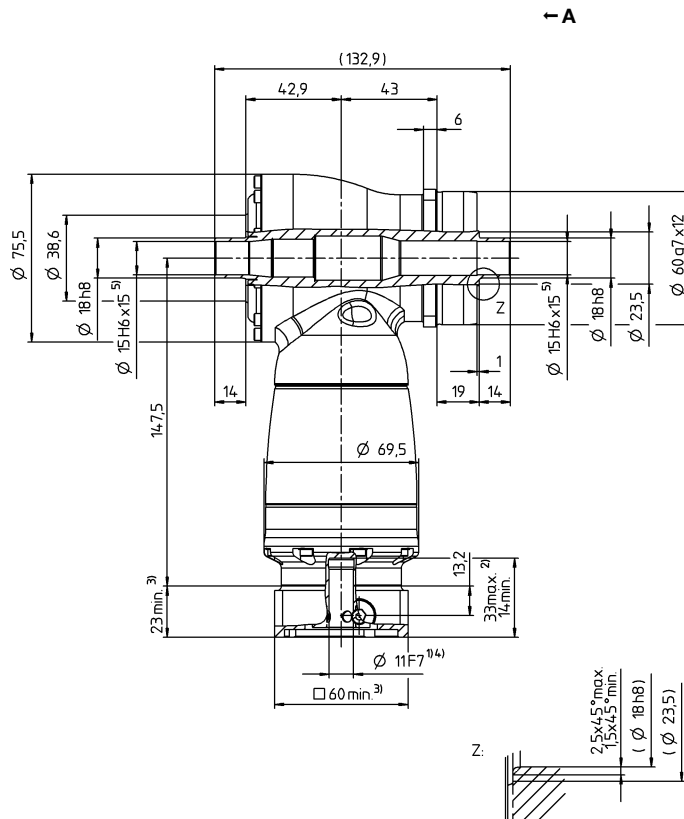
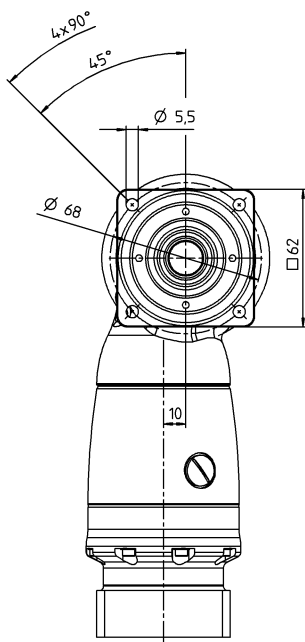
tot 14/19⁴⁾ (C⁶⁾/E)
klemnaaf-
diameter



→ A

2-traps

tot 11/14⁴⁾ (B⁶⁾/C)
klemnaaf-
diameter



→ A

Z:

Zie het technische informatieblad (massatraagheid) voor de beschikbare klemnaafdiameters. Afmetingen verkrijgbaar op aanvraag.

Niet getolereerde afmetingen zijn nominale afmetingen

¹⁾ Motoraspassing controleren

²⁾ Min./max. toegelaten motoraslengte

Langere motorassen zijn mogelijk, gelieve contact op te nemen voor overleg.

³⁾ Afmetingen zijn motorafhankelijk

⁴⁾ Kleinere motorasdiameters kunnen via een bushing met een minimale wanddikte van 1 mm worden aangepast

⁵⁾ Tolerantie h6 voor de belaste as.

⁶⁾ Standaard klemnaafdiameter

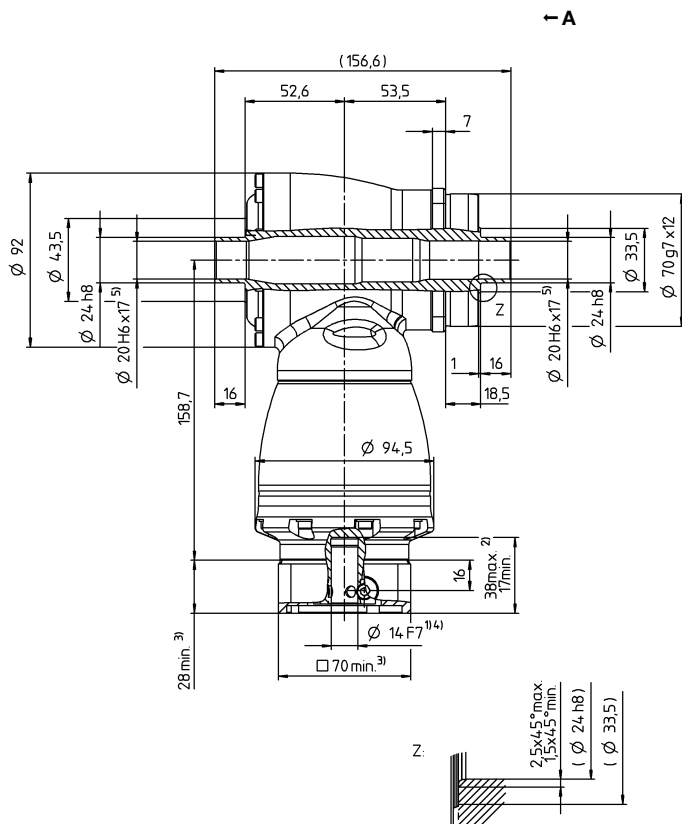
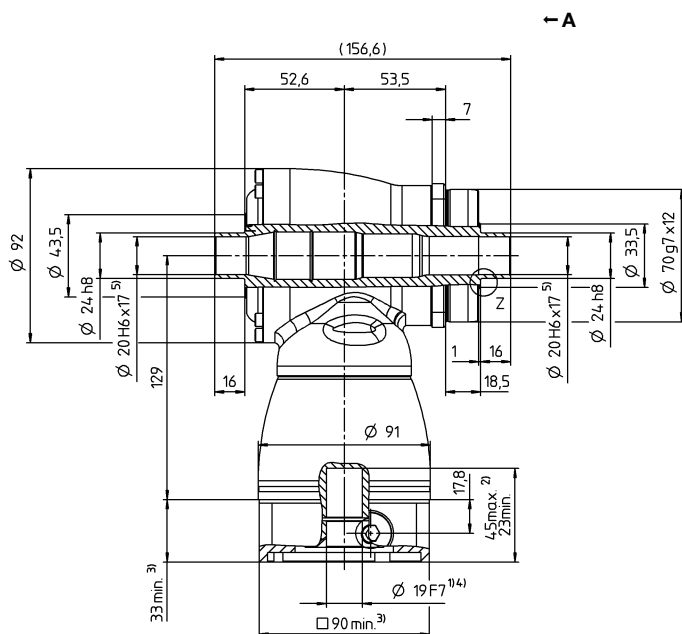
HG⁺ 075 MF 1- / 2-traps

					1-traps					2-traps									
Overbrengingsverhouding	<i>i</i>			3	4	5	7	10	12	16	20	25	28	35	40	50	70	100	
Max. koppel ^{a) b)}	<i>T</i> _{2a}		<i>Nm</i>	84	84	84	60	50	84	84	84	84	84	84	84	84	60	50	
Max. versnellingskoppel ^{b)} (max. 1000 cycli per uur)	<i>T</i> _{2B}		<i>Nm</i>	70	70	70	60	50	70	70	70	70	70	70	70	70	60	50	
Nominaal koppel (bij <i>n</i> _{1N})	<i>T</i> _{2N}		<i>Nm</i>	50	50	50	45	40	50	50	50	50	50	50	50	50	45	40	
Noodstopkoppel ^{a) b)} (1000 keer toegelaten tijdens de levensduur van de reductiekast)	<i>T</i> _{2Not}		<i>Nm</i>	95	115	115	110	100	115	115	115	115	115	115	115	115	110	100	
Toegelaten gemiddelde ingaande snelheid (bij <i>T</i> _{2a} en 20 °C omgevingstemperatuur) ^{d)}	<i>n</i> _{1N}		<i>min</i> ⁻¹	2300	2500	2800	2800	2800	3500	3500	3500	3500	3500	3500	3500	3800	4500	4500	
Max. ingaande snelheid	<i>n</i> _{1Max}		<i>min</i> ⁻¹	7500	7500	7500	7500	7500	6000	6000	6000	6000	6000	6000	6000	6000	6000	6000	
Gem. nullastkoppel ^{b)} (bij <i>n</i> ₁ = 3000 min ⁻¹ en 20 °C reductiekasttemperatuur)	<i>T</i> ₀₁₂		<i>Nm</i>	2,6	2,3	2	2,4	2,2	0,3	0,3	0,2	0,2	0,2	0,2	0,2	0,2	0,2	0,2	
Max. speling	<i>j</i> _t		<i>arcmin</i>	standaard ≤ 4															
Torsiestijfheid ^{b)}	<i>C</i> _{t21}		<i>Nm/arcmin</i>	5,3	5,9	6,7	6,6	6,5	5,9	5,9	5,9	5,9	5,9	5,9	5,9	6,7	6,6	6,5	
Max. axiale kracht ^{c)}	<i>F</i> _{2AMax}		<i>N</i>	3400															
Max. dwarskracht ^{c)}	<i>F</i> _{2QMax}		<i>N</i>	4000															
Max. kipmoment	<i>M</i> _{2KMax}		<i>Nm</i>	437															
Efficiëntie bij max. belasting	<i>η</i>		%	96					94										
Levensduur ^{f)}	<i>L</i> _h		<i>h</i>	> 20000															
Gewicht (incl. standaard adapterplaat)	<i>m</i>		<i>kg</i>	4,8					5,1										
Werkingsgeluid (bij referentie overbrenging en referentietoerental. Overbrengingsspecifieke waarden in cymex [®])	<i>L</i> _{PA}		<i>dB(A)</i>	≤ 66															
Max. toegelaten behuizingstemperatuur			°C	+90															
Omgevingstemperatuur			°C	0 tot +40															
Smering				Gesmeerd voor de volledige levensduur															
Draairichting				Draairichting ingaande en uitgaande as tegengesteld															
Beschermingsklasse				IP 65															
Krimpschijf (standaard uitvoering)				SD 024x050 S2															
Max. koppel (zonder axiale krachten)	<i>T</i> _{Max}		<i>Nm</i>	250															
Massatraagheidsmoment (naargelang de aandrijving) Klemnaafdiameter [mm]	C	14	<i>J</i> ₁	<i>kgcm</i> ²	-	-	-	-	-	0,28	0,27	0,23	0,23	0,2	0,2	0,18	0,18	0,18	0,18
	E	19	<i>J</i> ₁	<i>kgcm</i> ²	1,46	1,19	1,06	0,95	0,9	0,73	0,71	0,68	0,67	0,63	0,62	0,63	0,63	0,63	0,63
	H	28	<i>J</i> ₁	<i>kgcm</i> ²	2,88	2,61	2,47	2,37	2,31	-	-	-	-	-	-	-	-	-	-

Voor een gedetailleerd ontwerp kunt u gebruik maken van onze ontwerptool
cymex[®] – www.wittenstein-cymex.com
Neem voor een optimaal ontwerp bij S1-inzetomstandigheden (continu bedrijf)
contact met ons op.

^{a)} Bij max. 10% F_{2QMax}
^{b)} Geldt voor standaard klemnaafdiameter
^{c)} Op basis van het midden van de as, resp. flens van de uitgaande as
^{d)} Gelieve het toerental te verlagen bij hogere omgevingstemperaturen
^{e)} Voor applicatiespecifieke levensduur
kunt u altijd contact met ons opnemen

2-traps



6) Standaard klemnaafdiameter

HG⁺ 100 MF 1- / 2-traps

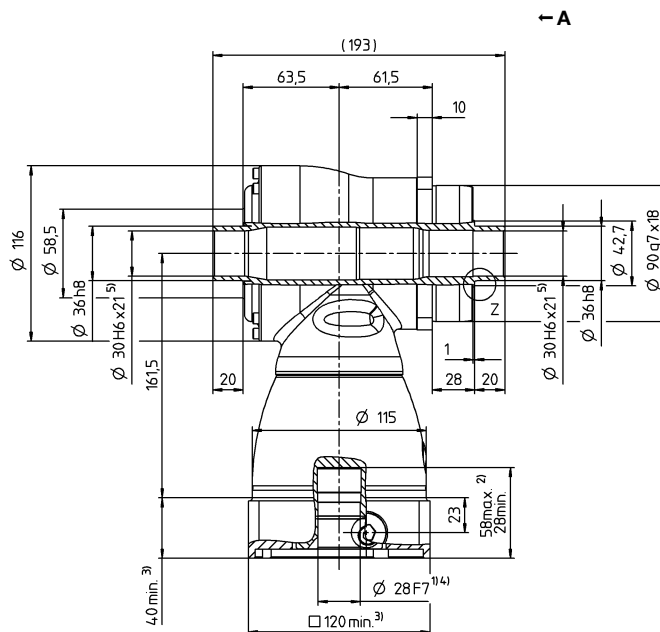
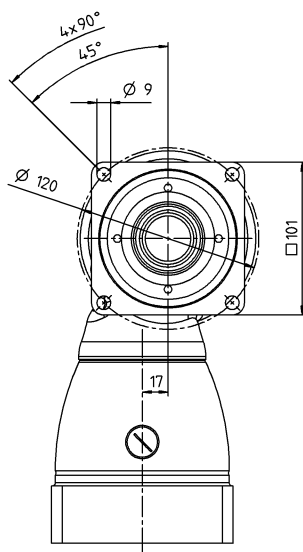
					1-traps					2-traps									
Overbrengingsverhouding		i		3	4	5	7	10	12	16	20	25	28	35	40	50	70	100	
Max. koppel ^{a) b)}		T_{2a}	Nm	204	204	204	145	125	204	204	204	204	204	204	204	145	125		
Max. versnellingskoppel ^{b)} (max. 1000 cycli per uur)		T_{2B}	Nm	170	170	170	145	125	170	170	170	170	170	170	170	145	125		
Nominaal koppel (bij n_{1N})		T_{2N}	Nm	100	100	100	90	80	100	100	100	100	100	100	100	90	80		
Noodstopkoppel ^{a) b)} (1000 keer toegelaten tijdens de levensduur van de reductiekast)		T_{2Not}	Nm	220	260	260	255	250	260	260	260	260	260	260	260	255	250		
Toegelaten gemiddelde ingaande snelheid (bij T_{2a} en 20 °C omgevingstemperatuur) ^{a)}		n_{1N}	min^{-1}	2200	2400	2700	2500	2500	3100	3100	3100	3100	3100	3100	3100	3500	4200	4200	
Max. ingaande snelheid		n_{1Max}	min^{-1}	5500	5500	5500	5500	5500	4500	4500	4500	4500	4500	4500	4500	4500	4500	4500	
Gem. nullastkoppel ^{b)} (bij $n_1 = 3000 min^{-1}$ en 20 °C reductiekasttemperatuur)		T_{012}	Nm	4,3	3,4	3,2	4,6	3,7	0,7	0,7	0,6	0,4	0,4	0,3	0,2	0,2	0,2	0,2	
Max. speling		j_t	arcmin	standaard ≤ 4															
Torsiestijfheid ^{b)}		C_{t21}	Nm/arcmin	10,7	12,1	14	14,2	14,4	12,1	12,1	12,1	12,1	12,1	12,1	12,1	14	14,2	14,4	
Max. axiale kracht ^{c)}		F_{2AMax}	N	5700															
Max. dwarskracht ^{c)}		F_{2QMax}	N	6300															
Max. kipmoment		M_{2KMax}	Nm	833															
Efficiëntie bij max. belasting		η	%	96					94										
Levensduur ^{f)}		L_h	h	> 20000															
Gewicht (incl. standaard adapterplaat)		m	kg	9,3					9,5										
Werkingsgeluid (bij referentie overbrenging en referentietoerental. Overbrengingsspecifieke waarden in cymex [®])		L_{PA}	dB(A)	≤ 66															
Max. toegelaten behuizingstemperatuur			°C	+90															
Omgevingstemperatuur			°C	0 tot +40															
Smering				Gesmeerd voor de volledige levensduur															
Draairichting				Draairichting ingaande en uitgaande as tegengesteld															
Beschermingsklasse				IP 65															
Krimpschijf (standaard uitvoering)				SD 036x072 S2															
Max. koppel (zonder axiale krachten)		T_{Max}	Nm	650															
Massatraagheidsmoment (naargelang de aandrijving) Klemnaafdimeter [mm]	E	19	J_1	kgcm ²	-	-	-	-	-	1,02	0,97	0,86	0,84	0,75	0,74	0,69	0,69	0,68	0,68
	G	24	J_1	kgcm ²	-	-	-	-	-	2,59	2,54	2,42	2,4	2,31	2,3	2,26	2,25	2,25	2,25
	H	28	J_1	kgcm ²	4,64	3,8	3,34	2,98	2,79	-	-	-	-	-	-	-	-	-	-
	K	38	J_1	kgcm ²	11,9	11	10,6	10,2	10	-	-	-	-	-	-	-	-	-	-

Voor een gedetailleerd ontwerp kunt u gebruik maken van onze ontwerptool
cymex[®] – www.wittenstein-cymex.com
Neem voor een optimaal ontwerp bij S1-inzetomstandigheden (continu bedrijf)
contact met ons op.

^{a)} Bij max. 10% F_{2QMax}
^{b)} Geldt voor standaard klemnaafdiameter
^{c)} Op basis van het midden van de as, resp. flens van de uitgaande as
^{d)} Gelieve het toerental te verlagen bij hogere omgevingstemperaturen
^{e)} Voor applicatiespecifieke levensduur
kunt u altijd contact met ons opnemen

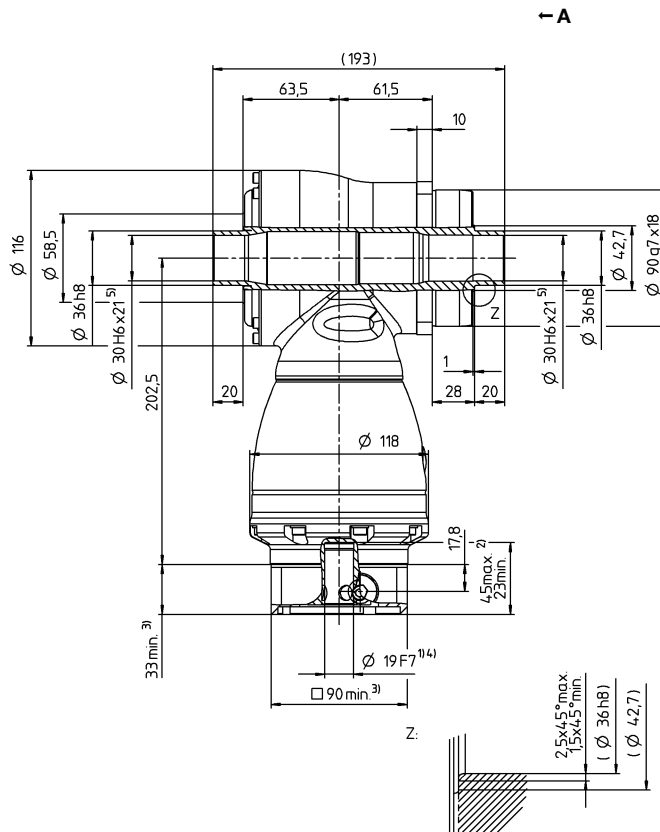
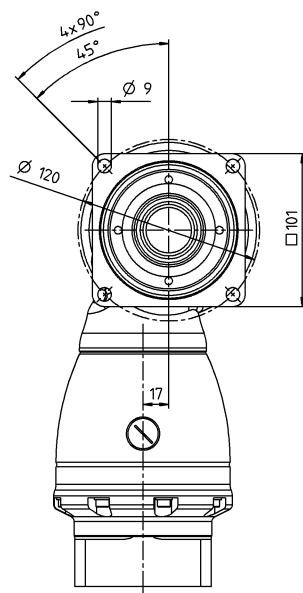
1-traps

tot 28/38⁴⁾ (H⁶⁾/K)
klemnaaf-
diameter



2-traps

tot 19/24⁴⁾ (E⁶⁾/G)
klemnaaf-
diameter



Zie het technische informatieblad (massatraagheid) voor de beschikbare klemnaafdiameters. Afmetingen verkrijgbaar op aanvraag.

Niet getolereerde afmetingen zijn nominale afmetingen

¹⁾ Motoraspassing controleren

²⁾ Min./max. toegelaten motoras lengte

Langere motorassen zijn mogelijk, gelieve contact op te nemen voor overleg.

³⁾ Afmetingen zijn motorafhankelijk

⁴⁾ Kleinere motorasdiameters kunnen via een bushing met een minimale wanddikte van 1 mm worden aangepast

⁵⁾ Tolerantie h6 voor de belaste as.

⁶⁾ Standaard klemnaafdiameter

HG⁺ 140 MF 1- / 2-traps

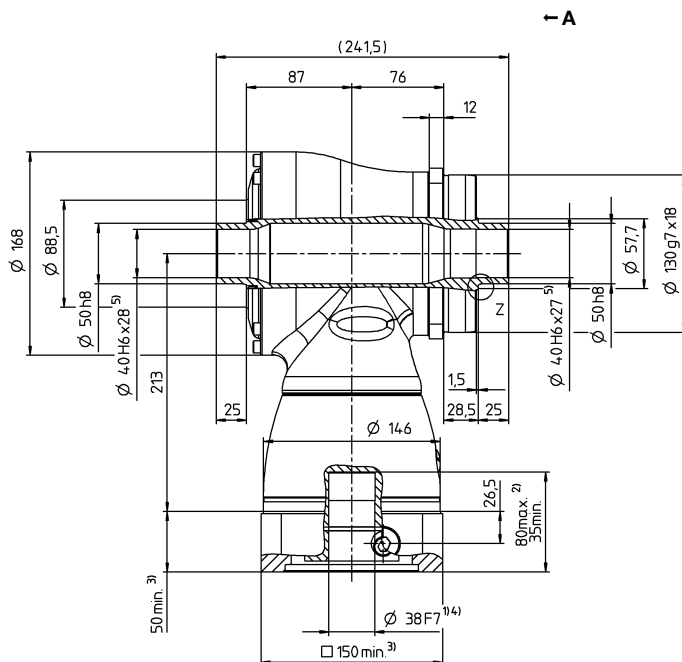
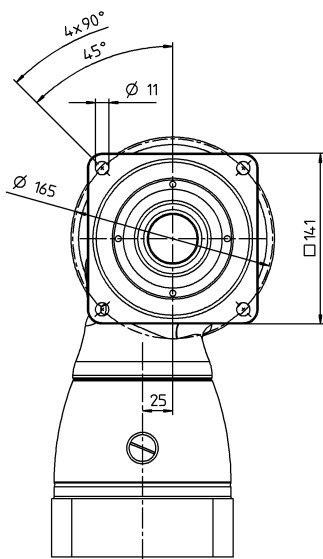
				1-traps					2-traps										
Overbrengingsverhouding	<i>i</i>			3	4	5	7	10	12	16	20	25	28	35	40	50	70	100	
Max. koppel ^{a) b)}	<i>T</i> _{2a}		<i>Nm</i>	360	360	360	250	210	360	360	360	360	360	360	360	360	250	210	
Max. versnellingskoppel ^{b)} (max. 1000 cycli per uur)	<i>T</i> _{2B}		<i>Nm</i>	300	300	300	250	210	300	300	300	300	300	300	300	300	250	210	
Nominaal koppel (bij <i>n</i> _{1N})	<i>T</i> _{2N}		<i>Nm</i>	190	190	190	175	160	190	190	190	190	190	190	190	190	175	160	
Noodstopkoppel ^{a) b)} (1000 keer toegelaten tijdens de levensduur van de reductiekast)	<i>T</i> _{2Not}		<i>Nm</i>	400	500	500	450	400	500	500	500	500	500	500	500	500	450	400	
Toegelaten gemiddelde ingaande snelheid (bij <i>T</i> _{2a} en 20 °C omgevingstemperatuur) ^{a)}	<i>n</i> _{1N}		<i>min</i> ⁻¹	1900	2000	2200	2000	2000	2900	2900	2900	2900	2900	2900	2900	3200	3200	3900	
Max. ingaande snelheid	<i>n</i> _{1Max}		<i>min</i> ⁻¹	5000	5000	5000	5000	5000	4500	4500	4500	4500	4500	4500	4500	4500	4500	4500	
Gem. nullastkoppel ^{b)} (bij <i>n</i> ₁ = 3000 min ⁻¹ en 20 °C reductiekasttemperatuur)	<i>T</i> ₀₁₂		<i>Nm</i>	10	7,6	7,9	11	7,9	1,5	1	0,8	0,6	0,6	0,4	0,4	0,3	0,3	0,3	
Max. speling	<i>j</i> _t		<i>arcmin</i>	standaard ≤ 4															
Torsiestijfheid ^{b)}	<i>C</i> _{t21}		<i>Nm/arcmin</i>	32	36	41	39	38	36	36	36	36	36	36	36	41	39	38	
Max. axiale kracht ^{c)}	<i>F</i> _{2AMax}		<i>N</i>	9900															
Max. dwarskracht ^{c)}	<i>F</i> _{2QMax}		<i>N</i>	9500															
Max. kipmoment	<i>M</i> _{2KMax}		<i>Nm</i>	1692															
Efficiëntie bij max. belasting	<i>η</i>		%	96					94										
Levensduur ^{f)}	<i>L</i> _h		<i>h</i>	> 20000															
Gewicht (incl. standaard adapterplaat)	<i>m</i>		<i>kg</i>	22,6					24										
Werkingsgeluid (bij referentie overbrenging en referentietoerental. Overbrengingsspecifieke waarden in cymex [®])	<i>L</i> _{PA}		<i>dB(A)</i>	≤ 68															
Max. toegelaten behuizingstemperatuur			°C	+90															
Omgevingstemperatuur			°C	0 tot +40															
Smering				Gesmeerd voor de volledige levensduur															
Draairichting				Draairichting ingaande en uitgaande as tegengesteld															
Beschermingsklasse				IP 65															
Krimpschijf (standaard uitvoering)				SD 050x090 S2															
Max. koppel (zonder axiale krachten)	<i>T</i> _{Max}		<i>Nm</i>	1320															
Massatraagheidsmoment (naargelang de aandrijving) Klemnaafdimeter [mm]	G	24	<i>J</i> ₁	<i>kgcm</i> ²	-	-	-	-	-	4,2	3,84	3,27	3,16	2,78	2,73	2,48	2,46	2,43	2,42
	K	38	<i>J</i> ₁	<i>kgcm</i> ²	25	19,1	16,3	14,1	12,8	11,1	10,7	10,2	10,1	9,69	9,64	9,39	9,37	9,34	9,33

Voor een gedetailleerd ontwerp kunt u gebruik maken van onze ontwerptool cymex[®] – www.wittenstein-cymex.com
Neem voor een optimaal ontwerp bij S1-inzetomstandigheden (continu bedrijf) contact met ons op.

^{a)} Bij max. 10% F_{2QMax}
^{b)} Geldt voor standaard klemnaafdiameter
^{c)} Op basis van het midden van de as, resp. flens van de uitgaande as
^{d)} Gelieve het toerental te verlagen bij hogere omgevingstemperaturen
^{e)} Voor applicatiespecifieke levensduur kunt u altijd contact met ons opnemen

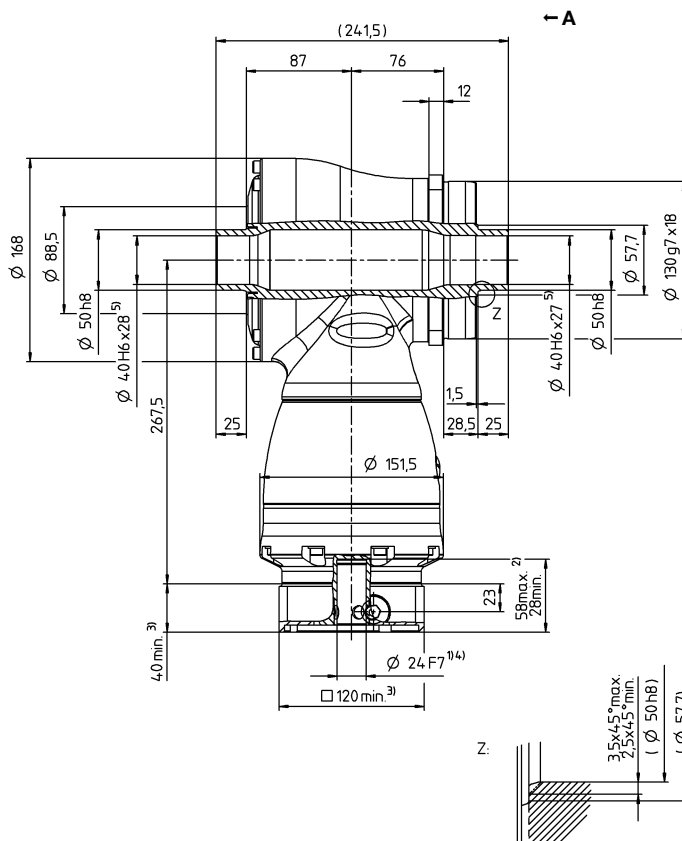
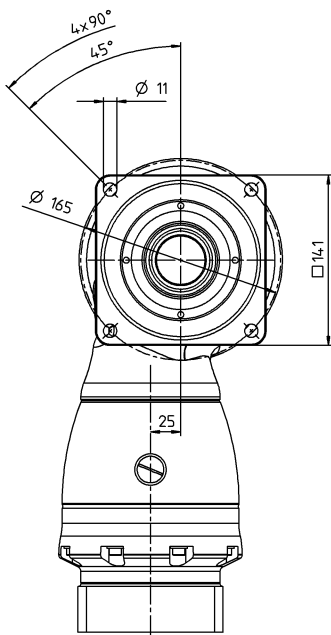
1-traps

tot 38⁴⁾ (K)⁶⁾
klemnaaf-
diameter



2-traps

tot 24/38⁴⁾ (G/K)⁶⁾
klemnaaf-
diameter



Zie het technische informatieblad (massatraagheid) voor de beschikbare klemnaafdiameters. Afmetingen verkrijgbaar op aanvraag.

Niet getolereerde afmetingen zijn nominale afmetingen

¹⁾ Motoraspassing controleren

²⁾ Min./max. toegelaten motoras lengte

Langere motorassen zijn mogelijk, gelieve contact op te nemen voor overleg.

³⁾ Afmetingen zijn motorafhankelijk

⁴⁾ Kleinere motorasdiameters kunnen via een bushing met een minimale wanddikte van 1 mm worden aangepast

⁵⁾ Tolerantie h6 voor de belaste as.

⁶⁾ Standaard klemnaafdiameter

HG⁺ 180 MF 1- / 2-traps

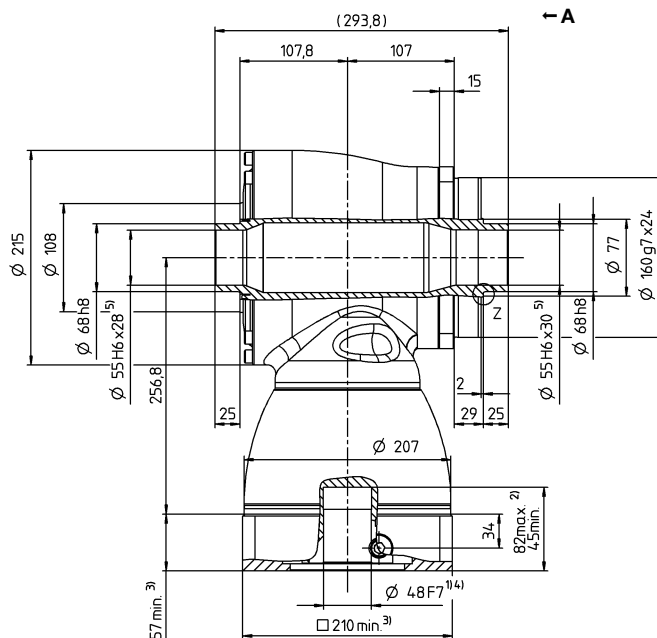
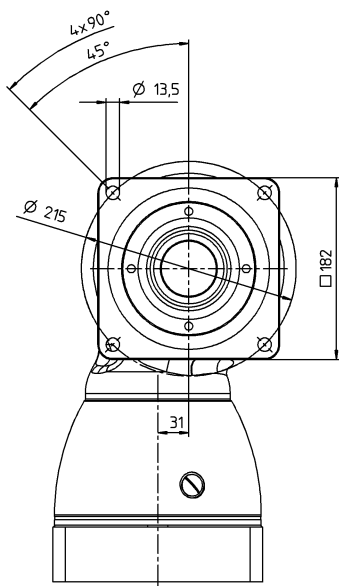
				1-traps					2-traps										
Overbrengingsverhouding			<i>i</i>		3	4	5	7	10	12	16	20	25	28	35	40	50	70	100
Max. koppel ^{a) b)}			<i>T</i> _{2a}	<i>Nm</i>	768	768	768	550	470	768	768	768	768	768	768	768	768	550	470
Max. versnellingskoppel ^{b)} (max. 1000 cycli per uur)			<i>T</i> _{2B}	<i>Nm</i>	640	640	640	550	470	640	640	640	640	640	640	640	640	550	470
Nominaal koppel (bij <i>n</i> _{1N})			<i>T</i> _{2N}	<i>Nm</i>	400	400	400	380	360	400	400	400	400	400	400	400	400	380	360
Noodstopkoppel ^{a) b)} (1000 keer toegelaten tijdens de levensduur van de reductiekast)			<i>T</i> _{2Not}	<i>Nm</i>	900	1050	1050	970	900	1050	1050	1050	1050	1050	1050	1050	1050	970	900
Toegelaten gemiddelde ingaande snelheid (bij <i>T</i> _{2a} en 20 °C omgevingstemperatuur) ^{e)}			<i>n</i> _{1N}	<i>min</i> ⁻¹	1600	1800	2000	1800	1800	2700	2700	2700	2700	2700	2700	2700	2900	3200	3400
Max. ingaande snelheid			<i>n</i> _{1Max}	<i>min</i> ⁻¹	4500	4500	4500	4500	4500	4000	4000	4000	4000	4000	4000	4000	4000	4000	4000
Gem. nullastkoppel ^{b)} (bij <i>n</i> ₁ = 3000 min ⁻¹ en 20 °C reductiekasttemperatuur)			<i>T</i> ₀₁₂	<i>Nm</i>	21	17	16	19	16	3,3	2,5	2	1,8	1,4	1,3	1	1	1	1
Max. speling			<i>j</i> _t	<i>arcmin</i>	standaard ≤ 4														
Torsiestijfheid ^{b)}			<i>C</i> _{t21}	<i>Nm/arcmin</i>	71	80	91	89	88	80	80	80	80	80	80	80	91	89	88
Max. axiale kracht ^{c)}			<i>F</i> _{2AMax}	<i>N</i>	14200														
Max. dwarskracht ^{c)}			<i>F</i> _{2QMax}	<i>N</i>	14700														
Max. kipmoment			<i>M</i> _{2KMax}	<i>Nm</i>	3213														
Efficiëntie bij max. belasting			<i>η</i>	%	96					94									
Levensduur ^{f)}			<i>L</i> _h	<i>h</i>	> 20000														
Gewicht (incl. standaard adapterplaat)			<i>m</i>	<i>kg</i>	45,4					47									
Werkingsgeluid (bij referentie overbrenging en referentietoerental. Overbrengingsspecifieke waarden in cymex [®])			<i>L</i> _{PA}	<i>dB(A)</i>	≤ 68														
Max. toegelaten behuizingstemperatuur				°C	+90														
Omgevingstemperatuur				°C	0 tot +40														
Smering					Gesmeerd voor de volledige levensduur														
Draairichting					Draairichting ingaande en uitgaande as tegengesteld														
Beschermingsklasse					IP 65														
Krimpschijf (standaard uitvoering)					SD 068x115 S2														
Max. koppel (zonder axiale krachten)			<i>T</i> _{Max}	<i>Nm</i>	2450														
Massatraagheidsmoment (naargelang de aandrijving) Klemnaafdiameter [mm]	K	38	<i>J</i> _i	<i>kgcm</i> ²	-	-	-	-	-	15,3	14	12,3	12	10,9	10,7	10,1	10	9,95	9,91
	M	48	<i>J</i> _i	<i>kgcm</i> ²	73,3	51,6	42,1	34	29,7	30	28,7	27,1	26,7	25,6	25,4	24,8	24,7	24,7	24,6

Voor een gedetailleerd ontwerp kunt u gebruik maken van onze ontwerptool cymex[®] – www.wittenstein-cymex.com
 Neem voor een optimaal ontwerp bij S1-inzetomstandigheden (continu bedrijf) contact met ons op.

- ^{a)} Bij max. 10% F_{2QMax}
^{b)} Geldt voor standaard klemnaafdiameter
^{c)} Op basis van het midden van de as, resp. flens van de uitgaande as
^{d)} Gelieve het toerental te verlagen bij hogere omgevingstemperaturen
^{e)} Voor applicatiespecifieke levensduur kunt u altijd contact met ons opnemen

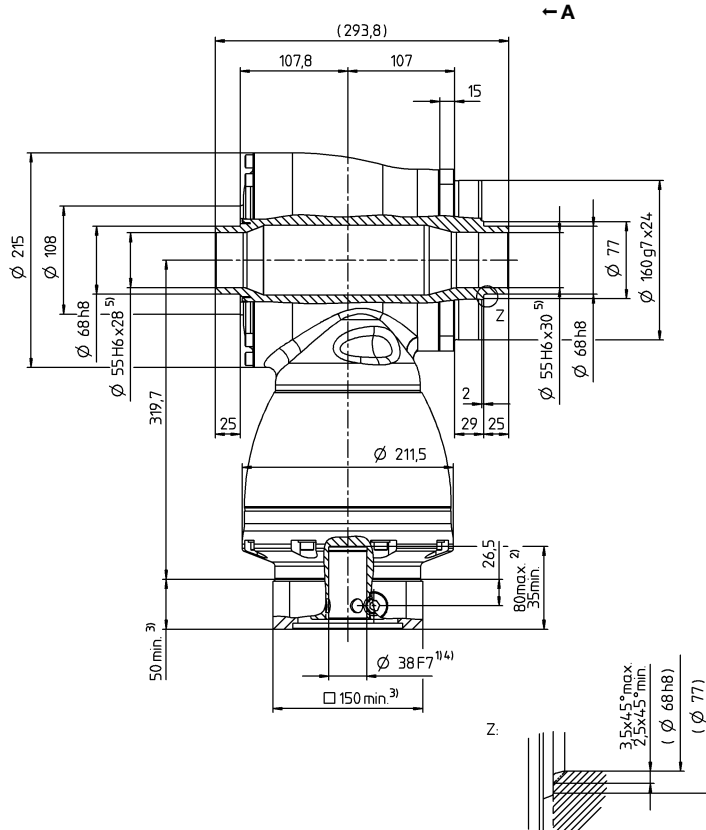
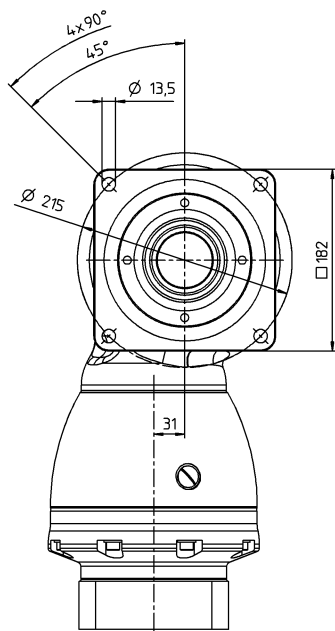
1-traps

tot 48 ⁴⁾ (M) ⁶⁾
klemnaaf-
diameter



2-traps

tot 38/48 ⁴⁾ (K ⁶⁾/M)
klemnaaf-
diameter



Zie het technische informatieblad (massatraagheid) voor de beschikbare klemnaafdiameters. Afmetingen verkrijgbaar op aanvraag.

Niet getolereerde afmetingen zijn nominale afmetingen

¹⁾ Motoraspassing controleren

²⁾ Min./max. toegelaten motoraslengte

Langere motorassen zijn mogelijk, gelieve contact op te nemen voor overleg.

³⁾ Afmetingen zijn motorafhankelijk

⁴⁾ Kleinere motorasdiameters kunnen via een bushing met een minimale wanddikte van 1 mm worden aangepast

⁵⁾ Tolerantie h6 voor de belaste as.

⁶⁾ Standaard klemnaafdiameter