

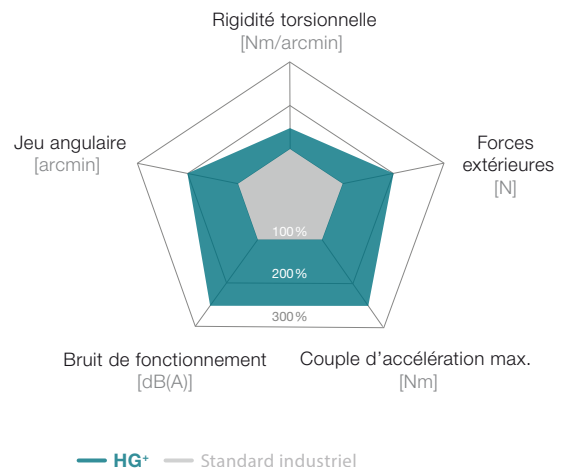
HG⁺ – La solution de précision des arbres creux



HG⁺

Les réducteurs hypoides à multiples variantes de l'alpha Advanced Line sont disponibles avec arbre creux d'un ou des deux côtés. Le faible jeu angulaire et la grande rigidité torsionnelle du réducteur HG⁺ garantissent une précision de positionnement élevée des entraînements et de ce fait, la précision exceptionnelle de la machine, même en fonctionnement ultra dynamique.

HG⁺ par rapport au standard de l'industrie



Les points forts du produit

Jeu max. [arcmin] ≤ 4

version à arbre creux

Formes de sorties disponibles
Interface à arbre creux, Sortie des deux côtés

Grande régularité de fonctionnement

Autres modèles de réducteurs
Conception résistante à la corrosion, ATEX



HG⁺ de conception résistante à la corrosion



HG⁺ avec arbre creux des deux côtés

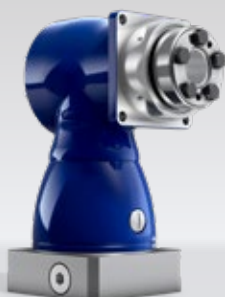
Arbre creux pour l'exécution de supports ou le raccordement à l'application

Raccordement variable de la sortie, même à l'arrière

Roulements à rouleaux coniques pour la prise en charge de forces axiales et radiales

Accouplement à soufflet métallique à l'entrée : compensation longitudinale pour protéger les paliers moteur

Denture hypoïde haut de gamme apportant un plus en termes de couple et de régularité de fonctionnement



HG⁺ 060 MF 1 / 2 étage(s)

					1 étage					2 étages									
Rapport de réduction		<i>i</i>		3	4	5	7	10	12	16	20	25	28	35	40	50	70	100	
Couple max. ^{a) b)}		<i>T</i> _{2a}	Nm	36	36	36	25	20	36	36	36	36	36	36	36	36	25	20	
Couple d'accélération max. ^{b)} (max. 1000 cycles par heure)		<i>T</i> _{2B}	Nm	30	30	30	25	20	30	30	30	30	30	30	30	30	25	20	
Couple nominal (avec <i>n</i> _{1N})		<i>T</i> _{2N}	Nm	22	22	22	20	15	22	22	22	22	22	22	22	22	20	15	
Couple d'arrêt d'urgence ^{a) b)} (autorisé 1000 fois pendant la vie du réducteur)		<i>T</i> _{2Not}	Nm	40	50	50	45	40	50	50	50	50	50	50	50	50	45	40	
Vitesse d'entrée moyenne autorisée (avec <i>T</i> _{2N} et une température ambiante de 20 °C) ^{a)}		<i>n</i> _{1N}	tr/min	2500	2700	3000	3000	3000	4400	4400	4400	4400	4400	4400	4400	4800	5500	5500	
Vitesse d'entrée max.		<i>n</i> _{1Max}	tr/min	7500	7500	7500	7500	7500	6000	6000	6000	6000	6000	6000	6000	6000	6000	6000	
Moyenne du couple à vide ^{b)} (avec <i>n</i> ₁ = 3000 tr/min et à une température ambiante de 20 °C)		<i>T</i> ₀₁₂	Nm	1,6	1,5	1,2	1,7	1,5	0,2	0,2	0,2	0,2	0,2	0,2	0,2	0,2	0,2	0,2	
Jeu max.		<i>j</i> _t	arcmin	Standard ≤ 5															
Rigidité torsionnelle ^{b)}		<i>C</i> _{t21}	Nm/arcmin	2,2	2,3	2,4	2,2	1,9	2,3	2,3	2,3	2,3	2,3	2,3	2,3	2,3	2,4	2,2	1,9
Force axiale max. ^{c)}		<i>F</i> _{2AMax}	N	2400															
Force transversale max. ^{c)}		<i>F</i> _{2QMax}	N	2700															
Couple de basculement max.		<i>M</i> _{2KMax}	Nm	251															
Rendement à pleine charge		<i>η</i>	%	96					94										
Durée de vie ^{f)}		<i>L</i> _h	h	> 20000															
Poids (avec bride d'adaptation standard)		<i>m</i>	kg	2,9					3,2										
Bruit de fonctionnement (avec le rapport de réduction de référence et la vitesse de rotation de référence. Valeurs spécifiques au rapport de réduction dans cymex®)		<i>L</i> _{PA}	dB(A)	≤ 64															
Température max. admissible du carter			°C	+90															
Température ambiante			°C	0 à +40															
Lubrification				Lubrifié à vie															
Sens de rotation				Sens de rotation entrée et sortie contraires															
Indice de protection				IP 65															
Frette de serrage (Exécution standard)				SD 018x044 S2															
Couple max. (sans forces axiales)		<i>T</i> _{Max}	Nm	100															
Moment d'inertie (ramené à l'entrée) Diamètre du moyeu de serrage [mm]	B	11	<i>J</i> ₁	kgcm ²	-	-	-	-	-	0,09	0,09	0,07	0,07	0,06	0,06	0,06	0,06	0,06	0,06
	C	14	<i>J</i> ₁	kgcm ²	0,52	0,44	0,4	0,36	0,34	0,2	0,2	0,19	0,19	0,18	0,18	0,17	0,17	0,17	0,17
	E	19	<i>J</i> ₁	kgcm ²	0,87	0,79	0,75	0,71	0,7	-	-	-	-	-	-	-	-	-	-

Pour un dimensionnement détaillé, utiliser notre outil de dimensionnement cymex® – www.wittenstein-cymex.com
 Pour un dimensionnement optimal en fonctionnement S1 (fonctionnement continu), merci de nous contacter.

^{a)} Avec maxi 10 % F_{2QMax}

^{b)} Valable pour un diamètre d'accouplement standard

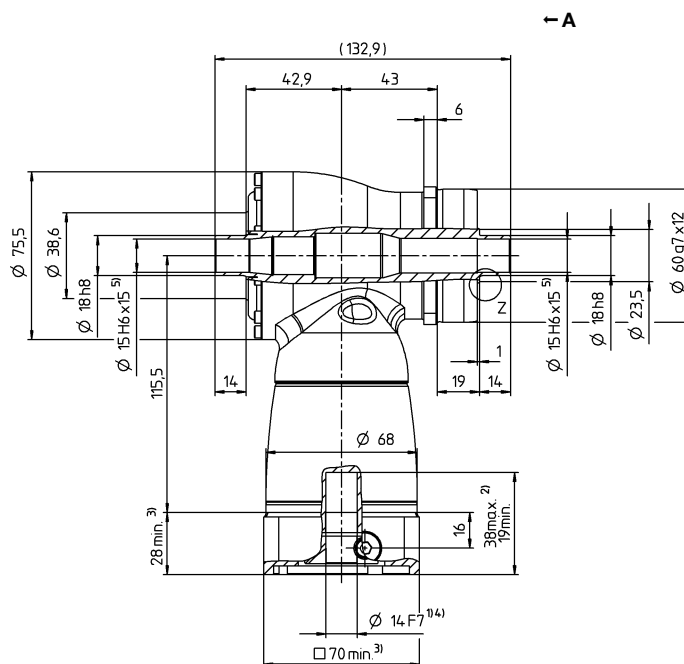
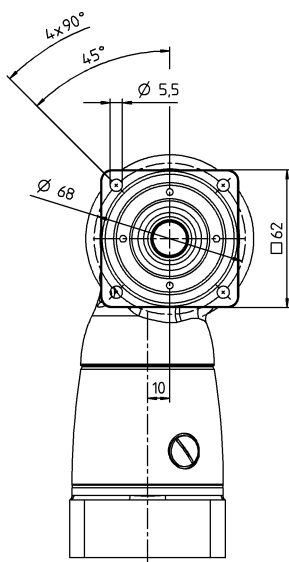
^{c)} Valable au milieu de l'arbre ou de la bride, de sortie

^{d)} En cas de température supérieure, merci de réduire la vitesse

^{e)} N'hésitez pas à vous adresser à nous concernant la durée de vie d'applications spécifiques

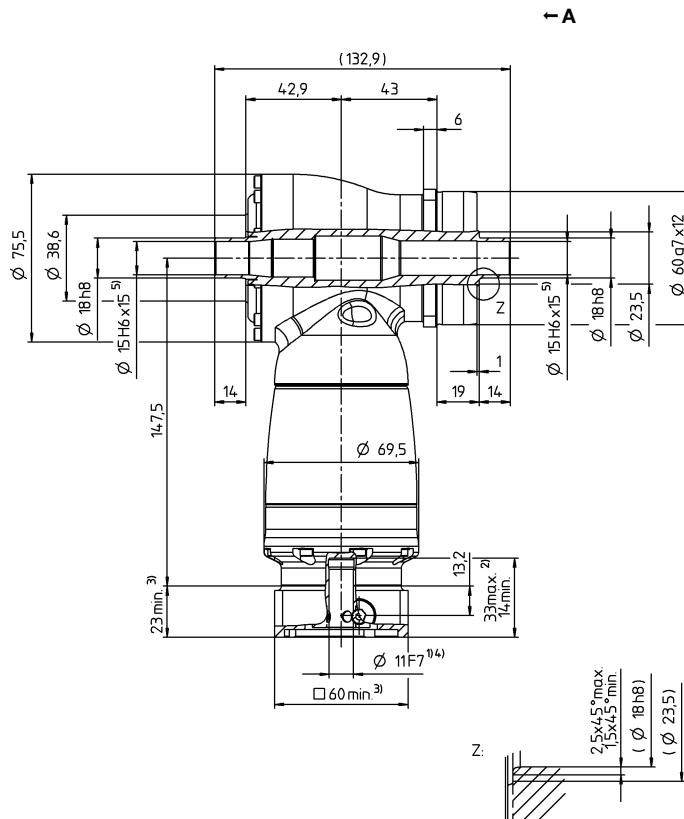
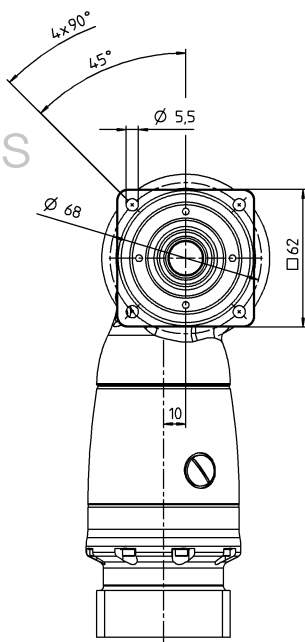
1 étage

Jusqu'à un diamètre du moyeu de serrage de 14/19 ⁴⁾ (C⁶⁾/E)



2 étages

Jusqu'à un diamètre du moyeu de serrage de 11/14 ⁴⁾ (B⁶⁾/C)



Diamètre disponible du moyeu de serrage, voir fiche technique (inertie). Dimensions disponibles sur demande.

Des cotes non tolérées sont des cotes nominales

¹⁾ Contrôler l'ajustement de l'arbre moteur

²⁾ Longueur min./max. admissible de l'arbre moteur
Des arbres moteurs plus longs sont possibles, se renseigner.

³⁾ Les cotes dépendent du moteur

⁴⁾ Diamètres d'arbre moteur plus petits ajustables avec une bague d'épaisseur minimale de 1 mm

⁵⁾ Tolérance h6 pour l'arbre de charge.

⁶⁾ Diamètre du moyeu de serrage standard

HG⁺ 075 MF 1 / 2 étage(s)

					1 étage					2 étages									
Rapport de réduction		<i>i</i>		3	4	5	7	10	12	16	20	25	28	35	40	50	70	100	
Couple max. ^{a) b)}		<i>T</i> _{2a}	<i>Nm</i>	84	84	84	60	50	84	84	84	84	84	84	84	84	60	50	
Couple d'accélération max. ^{b)} (max. 1000 cycles par heure)		<i>T</i> _{2B}	<i>Nm</i>	70	70	70	60	50	70	70	70	70	70	70	70	70	60	50	
Couple nominal (avec <i>n</i> _{1N})		<i>T</i> _{2N}	<i>Nm</i>	50	50	50	45	40	50	50	50	50	50	50	50	50	45	40	
Couple d'arrêt d'urgence ^{a) b)} (autorisé 1000 fois pendant la vie du réducteur)		<i>T</i> _{2Not}	<i>Nm</i>	95	115	115	110	100	115	115	115	115	115	115	115	115	110	100	
Vitesse d'entrée moyenne autorisée (avec <i>T</i> _{2N} et une température ambiante de 20 °C) ^a		<i>n</i> _{1N}	<i>tr/min</i>	2300	2500	2800	2800	2800	3500	3500	3500	3500	3500	3500	3500	3800	4500	4500	
Vitesse d'entrée max.		<i>n</i> _{1Max}	<i>tr/min</i>	7500	7500	7500	7500	7500	6000	6000	6000	6000	6000	6000	6000	6000	6000	6000	
Moyenne du couple à vide ^{b)} (avec <i>n</i> ₁ = 3000 tr/min et à une température ambiante de 20 °C)		<i>T</i> ₀₁₂	<i>Nm</i>	2,6	2,3	2	2,4	2,2	0,3	0,3	0,2	0,2	0,2	0,2	0,2	0,2	0,2	0,2	
Jeu max.		<i>j</i> _t	<i>arcmin</i>	Standard ≤ 4															
Rigidité torsionnelle ^{b)}		<i>C</i> _{t21}	<i>Nm/arcmin</i>	5,3	5,9	6,7	6,6	6,5	5,9	5,9	5,9	5,9	5,9	5,9	5,9	6,7	6,6	6,5	
Force axiale max. ^{c)}		<i>F</i> _{2AMax}	<i>N</i>	3400															
Force transversale max. ^{c)}		<i>F</i> _{2QMax}	<i>N</i>	4000															
Couple de basculement max.		<i>M</i> _{2KMax}	<i>Nm</i>	437															
Rendement à pleine charge		<i>η</i>	%	96					94										
Durée de vie ^{f)}		<i>L</i> _h	<i>h</i>	> 20000															
Poids (avec bride d'adaptation standard)		<i>m</i>	<i>kg</i>	4,8					5,1										
Bruit de fonctionnement (avec le rapport de réduction de référence et la vitesse de rotation de référence. Valeurs spécifiques au rapport de réduction dans cymex®)		<i>L</i> _{PA}	<i>dB(A)</i>	≤ 66															
Température max. admissible du carter			°C	+90															
Température ambiante			°C	0 à +40															
Lubrification				Lubrifié à vie															
Sens de rotation				Sens de rotation entrée et sortie contraires															
Indice de protection				IP 65															
Frette de serrage (Exécution standard)				SD 024x050 S2															
Couple max. (sans forces axiales)		<i>T</i> _{Max}	<i>Nm</i>	250															
Moment d'inertie (ramené à l'entrée) Diamètre du moyeu de serrage [mm]	C	14	<i>J</i> ₁	<i>kgcm</i> ²	-	-	-	-	-	0,28	0,27	0,23	0,23	0,2	0,2	0,18	0,18	0,18	0,18
	E	19	<i>J</i> ₁	<i>kgcm</i> ²	1,46	1,19	1,06	0,95	0,9	0,73	0,71	0,68	0,67	0,63	0,62	0,63	0,63	0,63	0,63
	H	28	<i>J</i> ₁	<i>kgcm</i> ²	2,88	2,61	2,47	2,37	2,31	-	-	-	-	-	-	-	-	-	-

Pour un dimensionnement détaillé, utiliser notre outil de dimensionnement cymex[®] – www.wittenstein-cymex.com
 Pour un dimensionnement optimal en fonctionnement S1 (fonctionnement continu), merci de nous contacter.

^{a)} Avec maxi 10 % F_{2QMax}

^{b)} Valable pour un diamètre d'accouplement standard

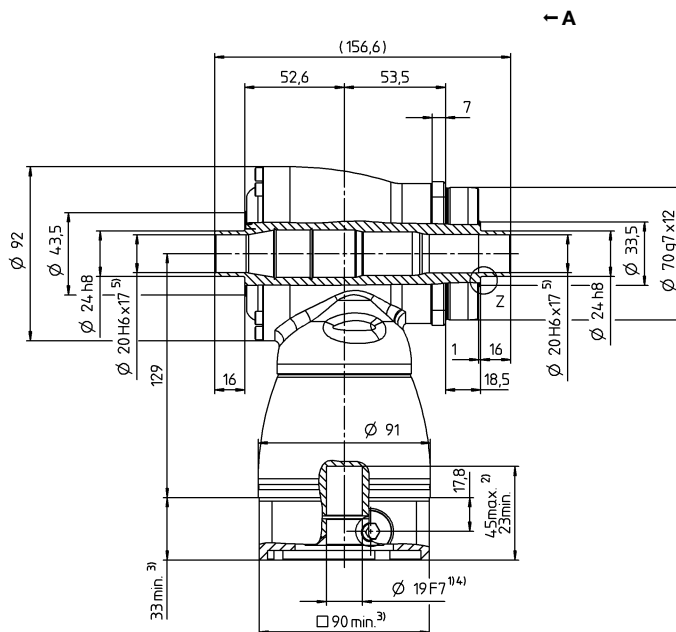
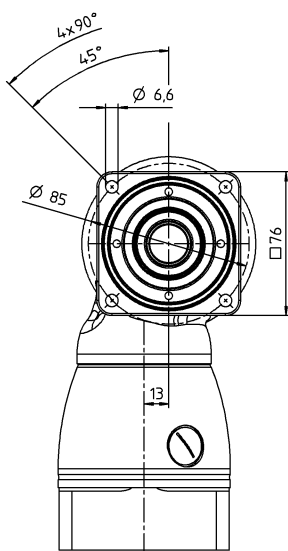
^{c)} Valable au milieu de l'arbre ou de la bride, de sortie

^{d)} En cas de température supérieure, merci de réduire la vitesse

^{e)} N'hésitez pas à vous adresser à nous concernant la durée de vie d'applications spécifiques

1 étage

Jusqu'à un diamètre du moyeu de serrage de 19/28 ⁴⁾ (E⁶⁾/H)

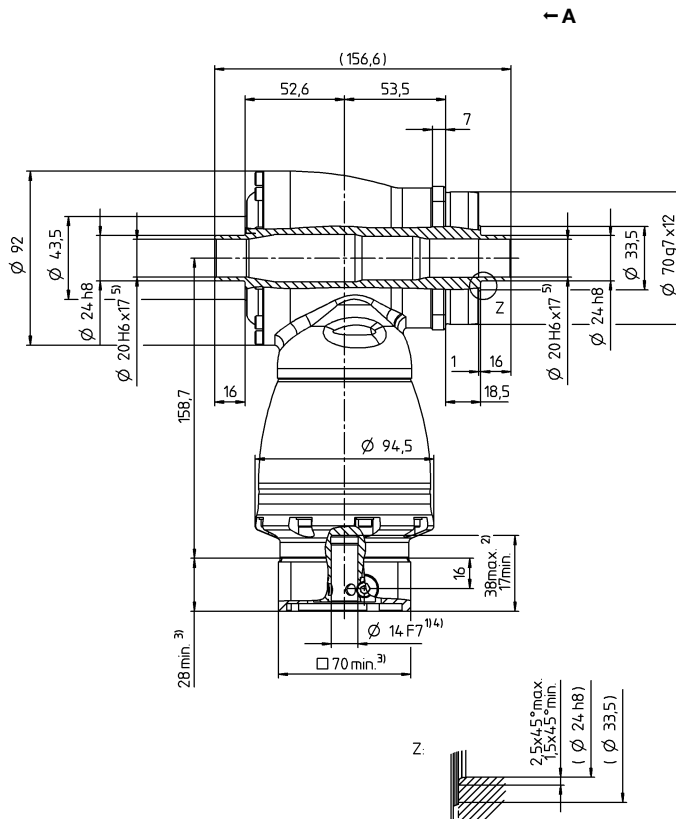
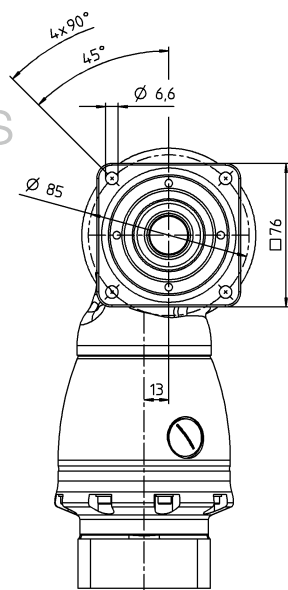


← A

Diamètre de l'arbre moteur [mm]

2 étages

Jusqu'à un diamètre du moyeu de serrage de 14/19 ⁴⁾ (C⁶⁾/E)



← A

Diamètre disponible du moyeu de serrage, voir fiche technique (inertie). Dimensions disponibles sur demande.

Des cotes non tolérées sont des cotes nominales

¹⁾ Contrôler l'ajustement de l'arbre moteur

²⁾ Longueur min./max. admissible de l'arbre moteur
Des arbres moteurs plus longs sont possibles, se renseigner.

³⁾ Les cotes dépendent du moteur

⁴⁾ Diamètres d'arbre moteur plus petits ajustables avec une bague d'épaisseur minimale de 1 mm

⁵⁾ Tolérance h6 pour l'arbre de charge.

⁶⁾ Diamètre du moyeu de serrage standard

HG⁺ 100 MF 1 / 2 étage(s)

					1 étage					2 étages									
Rapport de réduction		i		3	4	5	7	10	12	16	20	25	28	35	40	50	70	100	
Couple max. ^{a) b)}		T_{2a}	Nm	204	204	204	145	125	204	204	204	204	204	204	204	145	125		
Couple d'accélération max. ^{b)} (max. 1000 cycles par heure)		T_{2B}	Nm	170	170	170	145	125	170	170	170	170	170	170	170	145	125		
Couple nominal (avec n_{1N})		T_{2N}	Nm	100	100	100	90	80	100	100	100	100	100	100	100	90	80		
Couple d'arrêt d'urgence ^{a) b)} (autorisé 1000 fois pendant la vie du réducteur)		T_{2Not}	Nm	220	260	260	255	250	260	260	260	260	260	260	260	255	250		
Vitesse d'entrée moyenne autorisée (avec T_{2N} et une température ambiante de 20 °C) ^{a)}		n_{1N}	tr/min	2200	2400	2700	2500	2500	3100	3100	3100	3100	3100	3100	3100	3500	4200	4200	
Vitesse d'entrée max.		n_{1Max}	tr/min	5500	5500	5500	5500	5500	4500	4500	4500	4500	4500	4500	4500	4500	4500	4500	
Moyenne du couple à vide ^{b)} (avec n_1 = 3000 tr/min et à une température ambiante de 20 °C)		T_{012}	Nm	4,3	3,4	3,2	4,6	3,7	0,7	0,7	0,6	0,4	0,4	0,3	0,2	0,2	0,2	0,2	
Jeu max.		j_t	arcmin	Standard ≤ 4															
Rigidité torsionnelle ^{b)}		C_{t21}	Nm/arcmin	10,7	12,1	14	14,2	14,4	12,1	12,1	12,1	12,1	12,1	12,1	12,1	14	14,2	14,4	
Force axiale max. ^{c)}		F_{2AMax}	N	5700															
Force transversale max. ^{c)}		F_{2QMax}	N	6300															
Couple de basculement max.		M_{2KMax}	Nm	833															
Rendement à pleine charge		η	%	96					94										
Durée de vie ¹⁾		L_h	h	> 20000															
Poids (avec bride d'adaptation standard)		m	kg	9,3					9,5										
Bruit de fonctionnement (avec le rapport de réduction de référence et la vitesse de rotation de référence. Valeurs spécifiques au rapport de réduction dans cymex®)		L_{PA}	dB(A)	≤ 66															
Température max. admissible du carter			°C	+90															
Température ambiante			°C	0 à +40															
Lubrification				Lubrifié à vie															
Sens de rotation				Sens de rotation entrée et sortie contraires															
Indice de protection				IP 65															
Frette de serrage (Exécution standard)				SD 036x072 S2															
Couple max. (sans forces axiales)		T_{Max}	Nm	650															
Moment d'inertie (ramené à l'entrée) Diamètre du moyeu de serrage [mm]	E	19	J_1	kgcm ²	-	-	-	-	-	1,02	0,97	0,86	0,84	0,75	0,74	0,69	0,69	0,68	0,68
	G	24	J_1	kgcm ²	-	-	-	-	-	2,59	2,54	2,42	2,4	2,31	2,3	2,26	2,25	2,25	2,25
	H	28	J_1	kgcm ²	4,64	3,8	3,34	2,98	2,79	-	-	-	-	-	-	-	-	-	-
	K	38	J_1	kgcm ²	11,9	11	10,6	10,2	10	-	-	-	-	-	-	-	-	-	-

Pour un dimensionnement détaillé, utiliser notre outil de dimensionnement cymex[®] – www.wittenstein-cymex.com

Pour un dimensionnement optimal en fonctionnement S1 (fonctionnement continu), merci de nous contacter.

^{a)} Avec maxi 10 % F_{2QMax}

^{b)} Valable pour un diamètre d'accouplement standard

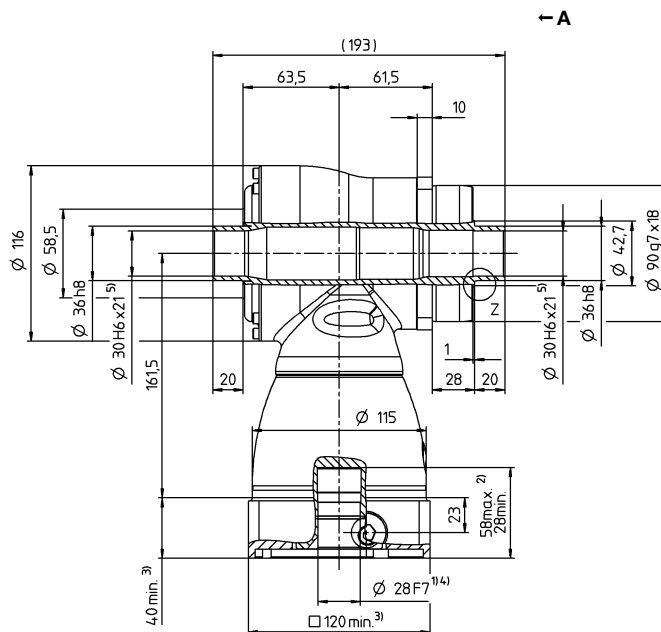
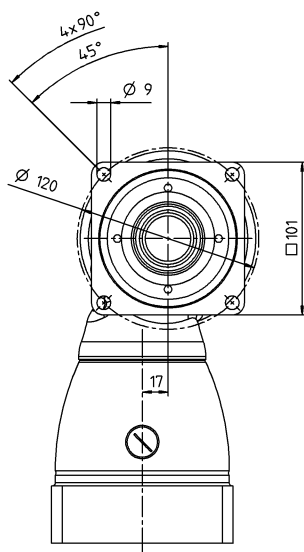
^{c)} Valable au milieu de l'arbre ou de la bride, de sortie

^{d)} En cas de température supérieure, merci de réduire la vitesse

¹⁾ N'hésitez pas à vous adresser à nous concernant la durée de vie d'applications spécifiques

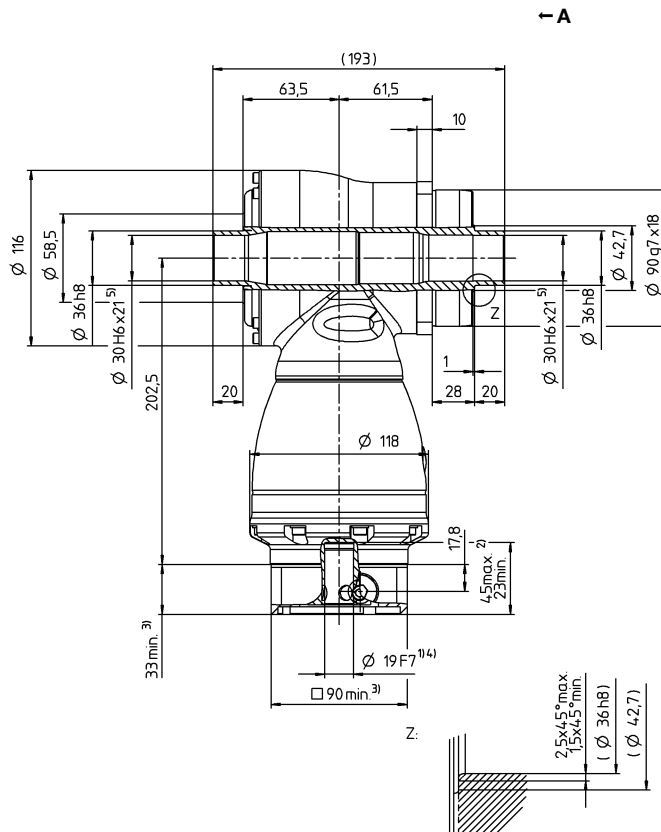
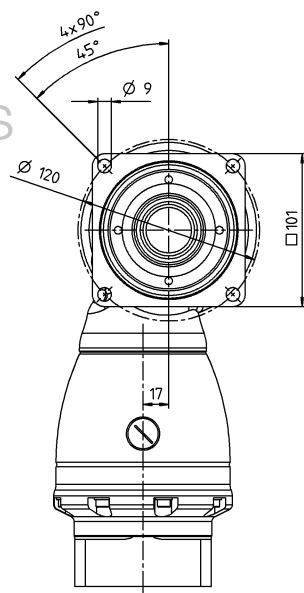
1 étage

Jusqu'à un diamètre du moyeu de serrage de 28/38 ⁴⁾ (H⁶⁾/K)



2 étages

Jusqu'à un diamètre du moyeu de serrage de 19/24 ⁴⁾ (E⁶⁾/G)



Diamètre disponible du moyeu de serrage, voir fiche technique (inertie). Dimensions disponibles sur demande.

Des cotes non tolérées sont des cotes nominales

¹⁾ Contrôler l'ajustement de l'arbre moteur

²⁾ Longueur min./max. admissible de l'arbre moteur
Des arbres moteurs plus longs sont possibles, se renseigner.

³⁾ Les cotes dépendent du moteur

⁴⁾ Diamètres d'arbre moteur plus petits ajustables

avec une bague d'épaisseur minimale de 1 mm

⁵⁾ Tolérance h6 pour l'arbre de charge.

⁶⁾ Diamètre du moyeu de serrage standard

HG⁺ 140 MF 1 / 2 étage(s)

				1 étage					2 étages										
Rapport de réduction		<i>i</i>		3	4	5	7	10	12	16	20	25	28	35	40	50	70	100	
Couple max. ^{a) b)}		<i>T</i> _{2a}	<i>Nm</i>	360	360	360	250	210	360	360	360	360	360	360	360	360	250	210	
Couple d'accélération max. ^{b)} (max. 1000 cycles par heure)		<i>T</i> _{2B}	<i>Nm</i>	300	300	300	250	210	300	300	300	300	300	300	300	300	250	210	
Couple nominal (avec <i>n</i> _{1N})		<i>T</i> _{2N}	<i>Nm</i>	190	190	190	175	160	190	190	190	190	190	190	190	190	175	160	
Couple d'arrêt d'urgence ^{a) b)} (autorisé 1000 fois pendant la vie du réducteur)		<i>T</i> _{2Not}	<i>Nm</i>	400	500	500	450	400	500	500	500	500	500	500	500	500	450	400	
Vitesse d'entrée moyenne autorisée (avec <i>T</i> _{2N} et une température ambiante de 20 °C) ^{a)}		<i>n</i> _{1N}	<i>tr/min</i>	1900	2000	2200	2000	2000	2900	2900	2900	2900	2900	2900	2900	3200	3200	3900	
Vitesse d'entrée max.		<i>n</i> _{1Max}	<i>tr/min</i>	5000	5000	5000	5000	5000	4500	4500	4500	4500	4500	4500	4500	4500	4500	4500	
Moyenne du couple à vide ^{b)} (avec <i>n</i> ₁ = 3000 tr/min et à une température ambiante de 20 °C)		<i>T</i> ₀₁₂	<i>Nm</i>	10	7,6	7,9	11	7,9	1,5	1	0,8	0,6	0,6	0,4	0,4	0,3	0,3	0,3	
Jeu max.		<i>j</i> _t	<i>arcmin</i>	Standard ≤ 4															
Rigidité torsionnelle ^{b)}		<i>C</i> _{t21}	<i>Nm/arcmin</i>	32	36	41	39	38	36	36	36	36	36	36	36	41	39	38	
Force axiale max. ^{c)}		<i>F</i> _{2AMax}	<i>N</i>	9900															
Force transversale max. ^{c)}		<i>F</i> _{2QMax}	<i>N</i>	9500															
Couple de basculement max.		<i>M</i> _{2KMax}	<i>Nm</i>	1692															
Rendement à pleine charge		<i>η</i>	%	96					94										
Durée de vie ¹⁾		<i>L</i> _h	<i>h</i>	> 20000															
Poids (avec bride d'adaptation standard)		<i>m</i>	<i>kg</i>	22,6					24										
Bruit de fonctionnement (avec le rapport de réduction de référence et la vitesse de rotation de référence. Valeurs spécifiques au rapport de réduction dans cymex®)		<i>L</i> _{PA}	<i>dB(A)</i>	≤ 68															
Température max. admissible du carter			°C	+90															
Température ambiante			°C	0 à +40															
Lubrification				Lubrifié à vie															
Sens de rotation				Sens de rotation entrée et sortie contraires															
Indice de protection				IP 65															
Frette de serrage (Exécution standard)				SD 050x090 S2															
Couple max. (sans forces axiales)		<i>T</i> _{Max}	<i>Nm</i>	1320															
Moment d'inertie (ramené à l'entrée) Diamètre du moyeu de serrage [mm]	G	24	<i>J</i> ₁	<i>kgcm</i> ²	-	-	-	-	-	4,2	3,84	3,27	3,16	2,78	2,73	2,48	2,46	2,43	2,42
	K	38	<i>J</i> ₁	<i>kgcm</i> ²	25	19,1	16,3	14,1	12,8	11,1	10,7	10,2	10,1	9,69	9,64	9,39	9,37	9,34	9,33

Pour un dimensionnement détaillé, utiliser notre outil de dimensionnement cymex[®] – www.wittenstein-cymex.com
 Pour un dimensionnement optimal en fonctionnement S1 (fonctionnement continu), merci de nous contacter.

^{a)} Avec maxi 10 % F_{2QMax}

^{b)} Valable pour un diamètre d'accouplement standard

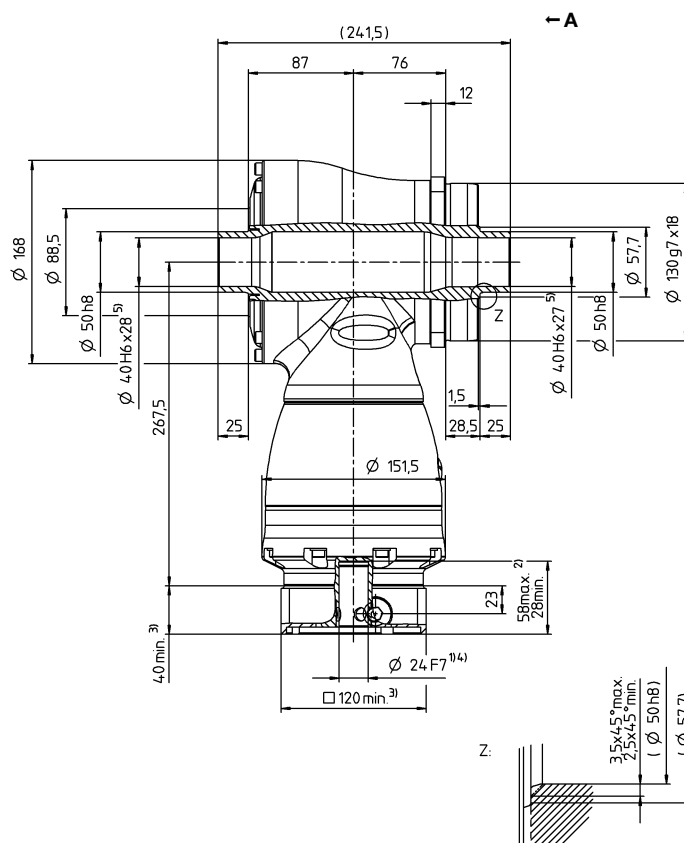
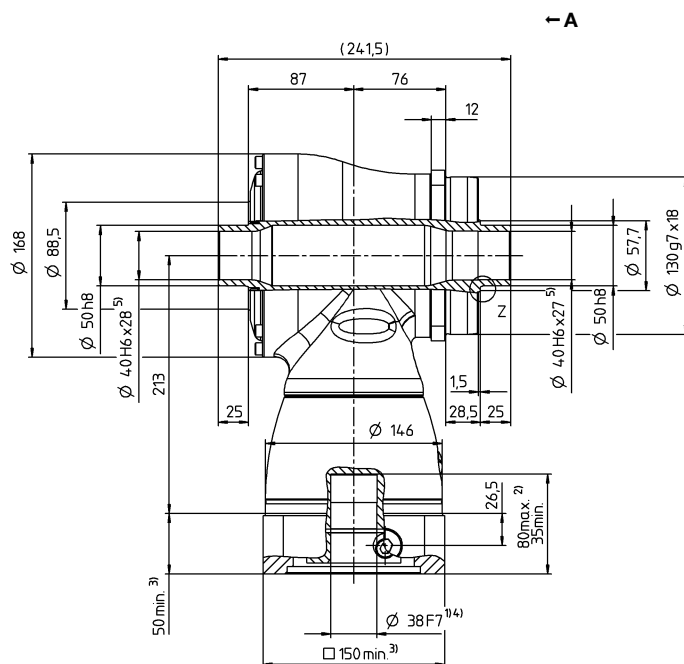
^{c)} Valable au milieu de l'arbre ou de la bride, de sortie

^{d)} En cas de température supérieure, merci de réduire la vitesse

^{e)} N'hésitez pas à vous adresser à nous concernant la durée de vie d'applications spécifiques

Diamètre de l'arbre moteur [mm]

2 étages

⁶⁾ Diamètre du moyeu de serrage standard

Réducteurs à couple hypolaïde

 HG^+

HG⁺ 180 MF 1/2 étage(s)

				1 étage					2 étages										
Rapport de réduction		<i>i</i>		3	4	5	7	10	12	16	20	25	28	35	40	50	70	100	
Couple max. ^{a) b)}		<i>T</i> _{2a}	<i>Nm</i>	768	768	768	550	470	768	768	768	768	768	768	768	768	550	470	
Couple d'accélération max. ^{b)} (max. 1000 cycles par heure)		<i>T</i> _{2B}	<i>Nm</i>	640	640	640	550	470	640	640	640	640	640	640	640	640	550	470	
Couple nominal (avec <i>n</i> _{1N})		<i>T</i> _{2N}	<i>Nm</i>	400	400	400	380	360	400	400	400	400	400	400	400	400	380	360	
Couple d'arrêt d'urgence ^{a) b)} (autorisé 1000 fois pendant la vie du réducteur)		<i>T</i> _{2Not}	<i>Nm</i>	900	1050	1050	970	900	1050	1050	1050	1050	1050	1050	1050	1050	970	900	
Vitesse d'entrée moyenne autorisée (avec <i>T</i> _{2N} et une température ambiante de 20 °C) ^{a)}		<i>n</i> _{1N}	<i>tr/min</i>	1600	1800	2000	1800	1800	2700	2700	2700	2700	2700	2700	2700	2900	3200	3400	
Vitesse d'entrée max.		<i>n</i> _{1Max}	<i>tr/min</i>	4500	4500	4500	4500	4500	4000	4000	4000	4000	4000	4000	4000	4000	4000	4000	
Moyenne du couple à vide ^{b)} (avec <i>n</i> ₁ = 3000 tr/min et à une température ambiante de 20 °C)		<i>T</i> ₀₁₂	<i>Nm</i>	21	17	16	19	16	3,3	2,5	2	1,8	1,4	1,3	1	1	1	1	
Jeu max.		<i>j</i> _t	<i>arcmin</i>	Standard ≤ 4															
Rigidité torsionnelle ^{b)}		<i>C</i> _{t21}	<i>Nm/arcmin</i>	71	80	91	89	88	80	80	80	80	80	80	80	91	89	88	
Force axiale max. ^{c)}		<i>F</i> _{2AMax}	<i>N</i>	14200															
Force transversale max. ^{c)}		<i>F</i> _{2QMax}	<i>N</i>	14700															
Couple de basculement max.		<i>M</i> _{2KMax}	<i>Nm</i>	3213															
Rendement à pleine charge		<i>η</i>	%	96					94										
Durée de vie ¹⁾		<i>L</i> _h	<i>h</i>	> 20000															
Poids (avec bride d'adaptation standard)		<i>m</i>	<i>kg</i>	45,4					47										
Bruit de fonctionnement (avec le rapport de réduction de référence et la vitesse de rotation de référence. Valeurs spécifiques au rapport de réduction dans cymex [®])		<i>L</i> _{PA}	<i>dB(A)</i>	≤ 68															
Température max. admissible du carter			°C	+90															
Température ambiante			°C	0 à +40															
Lubrification				Lubrifié à vie															
Sens de rotation				Sens de rotation entrée et sortie contraires															
Indice de protection				IP 65															
Frette de serrage (Exécution standard)				SD 068x115 S2															
Couple max. (sans forces axiales)		<i>T</i> _{Max}	<i>Nm</i>	2450															
Moment d'inertie (ramené à l'entrée) Diamètre du moyeu de serrage [mm]	K	38	<i>J</i> ₁	<i>kgcm</i> ²	-	-	-	-	-	15,3	14	12,3	12	10,9	10,7	10,1	10	9,95	9,91
	M	48	<i>J</i> ₁	<i>kgcm</i> ²	73,3	51,6	42,1	34	29,7	30	28,7	27,1	26,7	25,6	25,4	24,8	24,7	24,7	24,6

Pour un dimensionnement détaillé, utiliser notre outil de dimensionnement cymex[®] – www.wittenstein-cymex.com
 Pour un dimensionnement optimal en fonctionnement S1 (fonctionnement continu), merci de nous contacter.

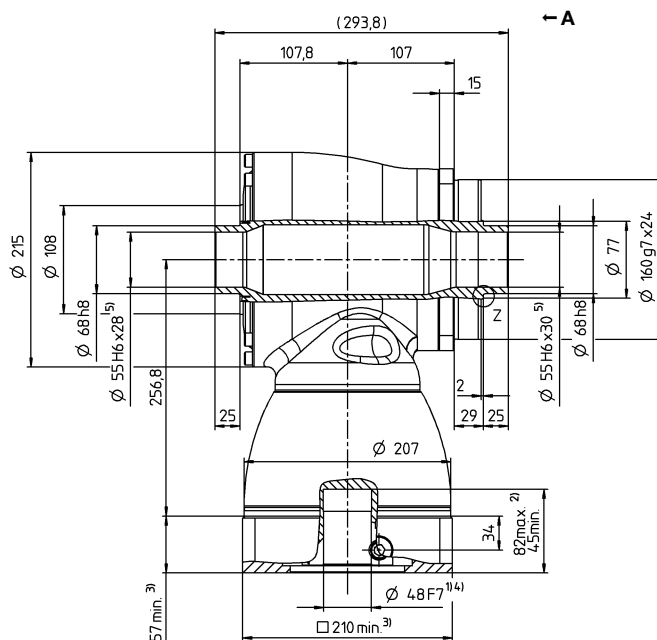
^{a)} Avec maxi 10 % F_{2QMax}

^{b)} Valable pour un diamètre d'accouplement standard

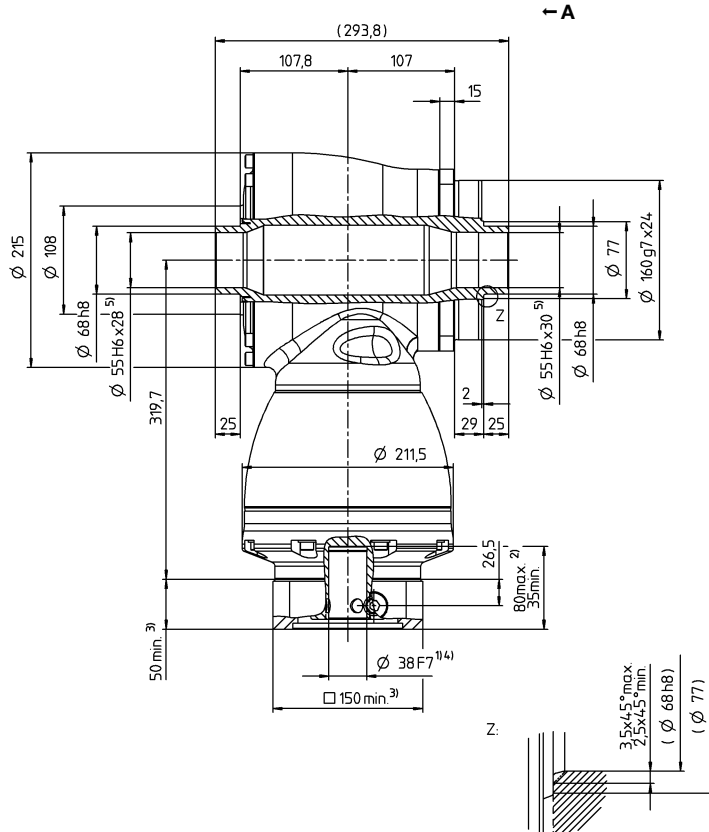
^{c)} Valable au milieu de l'arbre ou de la bride, de sortie

^{d)} En cas de température supérieure, merci de réduire la vitesse

^{e)} N'hésitez pas à vous adresser à nous concernant la durée de vie d'applications spécifiques



2 étages



135