

フランジ シャフト – 柔軟な設計



出力側の設計の自由度が向上:
当社のフランジ シャフトによっ
て、TP⁺、TPK⁺、TK⁺、および TPC⁺ フラ
ンジ減速機と完全に適合する出力軸
を実現できます。

- ・ 柔軟性に優れたシャフト直径
- ・ お使いの出力コンポーネントに適応可能
- ・ カスタム オプションにも対応可能

利点:

- ・ 減速機に形状的に適合
- ・ シャフト直径の選択が可能
- ・ オプションでカップリング範囲と組み合わせ可能
- ・ その他のオプションについては、お問い合わせください (材質、形状)。

利点:

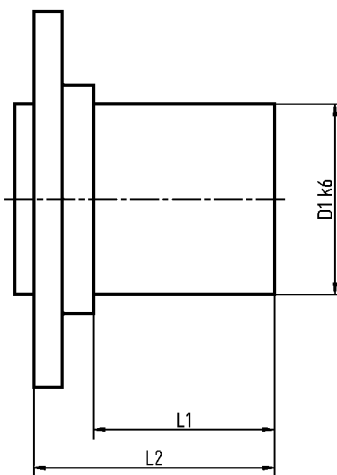
- ・ 簡単な選択
- ・ 設計の自由度が向上
- ・ お使いの駆動装置に適応する柔軟性の高いソリューション

フランジ シャフトの迅速な選定

減速機 TP+ / TPK+ / TK+ / TPC+	シャフト D1 オブ ション A の直径 [mm]	注文コード	シャフト D1 オブ ション B の直径 [mm]	注文コード	シャフト有効長 L1 [mm]	全長 L2 [mm]
004 MF	16	FLW TP 004-S-016-023-033	22	FLW TP 004-S-022-023-033	23	033
010 MF	22	FLW TP 010-S-022-030-041	32	FLW TP 010-S-032-030-041	30	041
010 MA	22	FLW TP 010-A-022-042-065	32	FLW TP 010-A-032-042-065	42	065
025 MF	32	FLW TP 025-S-032-038-051	40	FLW TP 025-S-040-038-051	38	051
025 MA	32	FLW TP 025-A-032-050-079	40	FLW TP 025-A-040-050-079	50	079
050 MF	40	FLW TP 050-S-040-038-054	55	FLW TP 050-S-055-038-054	38	054
050 MA	40	FLW TP 050-A-040-062-095	55	FLW TP 050-A-055-062-095	62	095
110 MF	55	FLW TP 110-S-055-052-073	75	FLW TP 110-S-075-052-073	52	073
110 MA	55	FLW TP 110-A-055-081-119	75	FLW TP 110-A-075-081-119	81	119
300 MF	90	FLW TP 300-S-090-123-150			123	150
300 MA	90	FLW TP 300-A-090-123-150			090	150

技術特性:
降伏応力 $R_p: \leq 245\text{N/mm}^2$
公差 k6
表面粗さ $R_z: \leq 25$

フランジ シャフトと固定ネジは、減速機の納入物に
含まれません。
取り付け方法の詳細については、該当する減速機の
操作マニュアルを参照してください。



配置図:
D1 = シャフト直径
L1 = シャフト有効長
L2 = 全長

