

## Arbres à bride – de conception flexible



Plus de liberté en sortie :

Avec nos arbres à bride, vous obtenez des arbres de sortie sur mesure, adaptés aux réducteurs à bride TP<sup>+</sup>, TPK<sup>+</sup>, TK<sup>+</sup> et TPC<sup>+</sup> :

- Diamètres flexibles de l'arbre
- Adaptables à vos composants de sortie
- Options spéciales possibles

### Les avantages pour vous

- géométrie adaptée au réducteur
- diamètre de l'arbre au choix
- combinable en option avec la gamme d'accouplements
- autres options sur demande (matériau, géométrie)

### Les avantages que vous en retirez

- choix simple
- plus de liberté de conception
- solution flexible adaptée à votre entraînement

# Tableau de sélection rapide des arbres à bride

Réducteur TP*/ TPK*/ TK*/ TPC*	Diamètre arbre D1 option A [mm]	Code commande	Diamètre arbre D1 option B [mm]	Code commande	Longueur utile de l'arbre L1 [mm]	Longueur totale L2 [mm]
004 MF	16	FLW TP 004-S-016-023-033	22	FLW TP 004-S-022-023-033	23	033
010 MF	22	FLW TP 010-S-022-030-041	32	FLW TP 010-S-032-030-041	30	041
010 MA	22	FLW TP 010-A-022-042-065	32	FLW TP 010-A-032-042-065	42	065
025 MF	32	FLW TP 025-S-032-038-051	40	FLW TP 025-S-040-038-051	38	051
025 MA	32	FLW TP 025-A-032-050-079	40	FLW TP 025-A-040-050-079	50	079
050 MF	40	FLW TP 050-S-040-038-054	55	FLW TP 050-S-055-038-054	38	054
050 MA	40	FLW TP 050-A-040-062-095	55	FLW TP 050-A-055-062-095	62	095
110 MF	55	FLW TP 110-S-055-052-073	75	FLW TP 110-S-075-052-073	52	073
110 MA	55	FLW TP 110-A-055-081-119	75	FLW TP 110-A-075-081-119	81	119
300 MF	90	FLW TP 300-S-090-123-150			123	150
300 MA	90	FLW TP 300-A-090-123-150			090	150

Propriétés techniques :  
 Limite d'élasticité  $R_p: \leq 245\text{N/mm}^2$   
 Tolérance k6  
 Rugosité de surface  $R_z: \leq 25$

L'arbre à bride et les vis de fixation ne sont pas fournis avec le réducteur.  
 Pour des indications plus précises sur le montage, reportez-vous à la notice du réducteur.

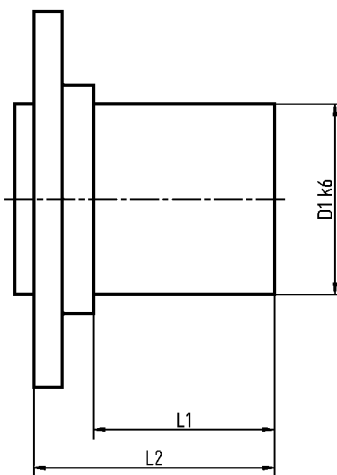


Schéma :  
 D1 = diamètre de l'arbre  
 L1 = longueur utile de l'arbre  
 L2 = longueur totale