

Ejes con brida – Flexibles en el diseño



Más libertad en la salida:

Con nuestras bridas con eje recibirá ejes de salida diseñados a medida y adaptados a los reductores con brida TP⁺, TPK⁺, TK⁺ y TPC⁺:

- Diámetros de eje flexibles
- Adaptables a sus componentes de accionamiento
- Opciones especiales posibles

Ventajas para Ud.

- Adaptados geoméricamente a los reductores
- Diámetros de eje seleccionables
- Opcionalmente combinables con programa de acoplamiento
- Otras opciones a petición (Material, geometría)

Beneficios para Ud.

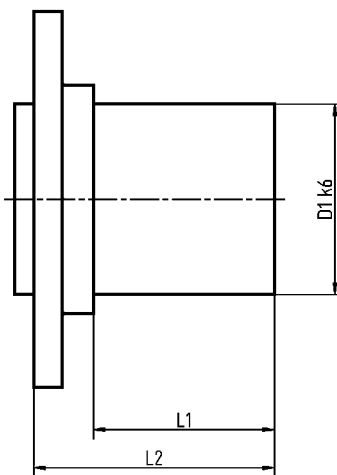
- Selección fácil
- Más libertad de construcción
- Búsqueda flexible de soluciones para su accionamiento

Selección rápida de ejes con brida

Reductor TP*/ TPK*/ TK*/ TPC*	Diámetro eje D1 opción A [mm]	Código de pedido	Diámetro eje D1 opción B [mm]	Código de pedido	Longitud de eje utilizable L1 [mm]	Longitud total L2 [mm]
004 MF	16	FLW TP 004-S-016-023-033	22	FLW TP 004-S-022-023-033	23	033
010 MF	22	FLW TP 010-S-022-030-041	32	FLW TP 010-S-032-030-041	30	041
010 MA	22	FLW TP 010-A-022-042-065	32	FLW TP 010-A-032-042-065	42	065
025 MF	32	FLW TP 025-S-032-038-051	40	FLW TP 025-S-040-038-051	38	051
025 MA	32	FLW TP 025-A-032-050-079	40	FLW TP 025-A-040-050-079	50	079
050 MF	40	FLW TP 050-S-040-038-054	55	FLW TP 050-S-055-038-054	38	054
050 MA	40	FLW TP 050-A-040-062-095	55	FLW TP 050-A-055-062-095	62	095
110 MF	55	FLW TP 110-S-055-052-073	75	FLW TP 110-S-075-052-073	52	073
110 MA	55	FLW TP 110-A-055-081-119	75	FLW TP 110-A-075-081-119	81	119
300 MF	90	FLW TP 300-S-090-123-150			123	150
300 MA	90	FLW TP 300-A-090-123-150			090	150

Características técnicas:
 Límite elástico $R_p: \leq 245\text{N/mm}^2$
 Tolerancia k6
 Rugosidad superficial $R_z: \leq 25$

El volumen de suministro del reductor no incluye el eje con brida ni los tornillos de fijación.
 Para obtener datos de montaje más exactos, tenga en cuenta las instrucciones de servicio del reductor correspondiente.



Dibujo esquemático:
 D1 = Diámetro de eje
 L1 = Longitud de eje utilizable
 L2 = Longitud total