

胀紧套 - 始终完美连接



完美匹配：

我们的胀紧套非常适合极为紧凑的空心轴或安装轴连接。这意味着您的传动装置能够发挥最高性能！

适用于最佳齿轮箱的最佳配件，以便充分发挥性能。



您将获益于：

- 在技术上和几何形状上都能匹配
- 紧凑型
- 安装和拆卸简单
- 无背隙，强制连接
- 实际运行精度高
- 两件式设计

您将获益于：

- 传动可靠、安全
- 大幅减少安装空间
- 可多次重复使用
- 高动态性能、高精度
- 运行极其平稳
- 抗腐蚀设计

胀紧套快速选配

| 齿轮箱类型 | 订购代码 / 商品编码 / T_{max}^{**} | | | | 几何形状 | | | | | |
|------------------|------------------------------|---------------|---------------|---------------|------|-----|----|----|------|------------------------|
| | | 标准 | 镀镍 | 不锈钢 | d | D | A | H* | H2* | J [kgcm ²] |
| SP*/SPK*/HG* 060 | 订购代码 | SD 018x044 S2 | SD 018x044 N2 | SD 018x044 E2 | 18 | 44 | 30 | 15 | 19 | 0,252 |
| | 商品编码 | 20000744 | 20048496 | 20048491 | | | | | | |
| | T_{max} [Nm] | 100 | 51 | 51 | | | | | | |
| SP*/SPK*/HG* 075 | 订购代码 | SD 024x050 S2 | SD 024x050 N2 | SD 024x050 E2 | 24 | 50 | 36 | 18 | 22 | 0,729 |
| | 商品编码 | 20001389 | 20047957 | 20043198 | | | | | | |
| | T_{max} [Nm] | 250 | 136 | 136 | | | | | | |
| SP*/SPK*/HG* 100 | 订购代码 | SD 036x072 S2 | SD 036x072 N2 | SD 036x072 E2 | 36 | 72 | 52 | 22 | 27,5 | 3,94 |
| | 商品编码 | 20001391 | 20048497 | 20035055 | | | | | | |
| | T_{max} [Nm] | 650 | 575 | 450 | | | | | | |
| SP*/SPK*/HG* 140 | 订购代码 | SD 050x090 S2 | SD 050x090 N2 | SD 050x090 E2 | 50 | 90 | 68 | 26 | 31,5 | 11,1 |
| | 商品编码 | 20001394 | 20048498 | 20047937 | | | | | | |
| | T_{max} [Nm] | 1320 | 1015 | 770 | | | | | | |
| SP*/SPK*/HG* 180 | 订购代码 | SD 068x115 S2 | SD 068x115 N2 | SD 068x115 E2 | 68 | 115 | 86 | 29 | 34,5 | 31,1 |
| | 商品编码 | 20001396 | 20048499 | 20048492 | | | | | | |
| | T_{max} [Nm] | 2450 | 1820 | 1500 | | | | | | |

*适用于未夹紧状态。

** 不包括轴向力的最大力矩

可根据需求提供适用于 **alpheno**® 和 **PKF** 齿轮箱的胀紧套。

| 齿轮箱类型 | 订购代码 / 商品编码 / T_{max}^{**} | | | | d | D | A | H* | H2* | J [kgcm ²] |
|---------------|------------------------------|----------------|----------------|---------------|----|-----|----|----|------|------------------------|
| | | 标准 | 镀镍 | 不锈钢 | | | | | | |
| VDH*/VDHe 040 | 订购代码 | SD 024x050 S2 | SD 024x050 N2 | SD 024x050 E2 | 24 | 50 | 36 | 18 | 22 | 0,729 |
| | 商品编码 | 20001389 | 20047957 | 20043198 | | | | | | |
| | T_{max} [Nm] | 250 | 136 | 136 | | | | | | |
| VDH*/VDHe 050 | 订购代码 | SD 030x060 S2V | SD 030x060 N2 | SD 030x060 E2 | 30 | 60 | 44 | 20 | 24 | 1,82 |
| | 商品编码 | 20020687 | 20047934 | 20047885 | | | | | | |
| | T_{max} [Nm] | 550 | 375 | 230 | | | | | | |
| VDH*/VDHe 063 | 订购代码 | SD 036x072 S2V | SD 036x072 N2V | SD 036x072 E2 | 36 | 72 | 52 | 22 | 27,5 | 3,94 |
| | 商品编码 | 20020688 | 20047530 | 20035055 | | | | | | |
| | T_{max} [Nm] | 640 | 560 | 450 | | | | | | |
| VDH* 080 | 订购代码 | SD 050x090 S2V | SD 050x090 N2V | SD 050x090 E2 | 50 | 90 | 68 | 26 | 31,5 | 11,1 |
| | 商品编码 | 20020689 | 20047935 | 20047937 | | | | | | |
| | T_{max} [Nm] | 1400 | 950 | 900 | | | | | | |
| VDH* 100 | 订购代码 | SD 062x110 S2V | SD 062x110 N2 | SD 062x110 E2 | 62 | 110 | 80 | 29 | 34,5 | 27 |
| | 商品编码 | 20020690 | 20047927 | 20047860 | | | | | | |
| | T_{max} [Nm] | 2300 | 1540 | 1000 | | | | | | |

*适用于未夹紧状态。

** 不包括轴向力的最大力矩

可根据需求提供适用于 **alpheno**® 和 **PKF** 齿轮箱的胀紧套。

每个齿轮箱使用一个胀紧套便可满足要求。有关正确安装胀紧套的信息，请参见操作说明。
订单附带提供操作说明。

安装 / 操作手册，请访问 www.wittenstein-alpha.de/en/download

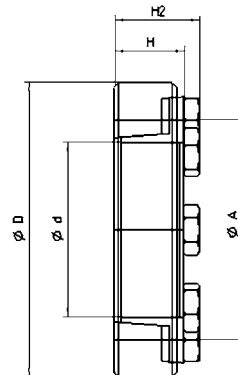
负载轴的建议参数：

公差 h6

表面粗糙度 $\leq R_z 10$

最小屈服强度 $R_p 0.2 \geq 385 \text{ N/mm}^2$

该胀紧套不在齿轮箱的发货范围之内。因此，必须单独订购（对于 V-Drive 齿轮箱类型，可能在订购代码中）。



配件

