

Обжимные муфты — неизменно правильное соединение



Гармония в совершенстве:
наши обжимные муфты идеально подходят для ваших очень компактных полых валов или валов под обжимную муфту.
А это означает максимальную производительность вашего привода!

Для лучших редукторов — лучшие комплектующие, чтобы мощность не пропадала зря.



Преимущества для заказчиков:

- техническое и геометрическое соответствие;
- компактное исполнение;
- простой монтаж и демонтаж;
- силовое замыкание без зазора;
- высокая точность вращения;
- двухчастная конструкция.

Ваша выгода:

- надежность и точность передачи;
- огромная экономия монтажного пространства;
- многократное повторное использование;
- высокие динамические качества и точность;
- высокая плавность хода;
- антикоррозийный дизайн.

Быстрый выбор обжимных муфт

Тип редуктора	Код для заказа/код артикула				d	D	A	H*	H2*	J [kgcm ²]
		Стандартный	Никелирован	Нержавеющая сталь						
SP+/SPK+/HG+ 060	Код для заказа	SD 018x044 S2	SD 018x044 N2	SD 018x044 E2	18	44	30	15	19	0,252
	Код артикула	20000744	20048496	20048491						
SP+/SPK+/HG+ 075	Код для заказа	SD 024x050 S2	SD 024x050 N2	SD 024x050 E2	24	50	36	18	22	0,729
	Код артикула	20001389	20047957	20043198						
SP+/SPK+/HG+ 100	Код для заказа	SD 036x072 S2	SD 036x072 N2	SD 036x072 E2	36	72	52	22	27,5	3,94
	Код артикула	20001391	20048497	20035055						
SP+/SPK+/HG+ 140	Код для заказа	SD 050x090 S2	SD 050x090 N2	SD 050x090 E2	50	90	68	26	31,5	11,1
	Код артикула	20001394	20048498	20047937						
SP+/SPK+/HG+ 180	Код для заказа	SD 068x115 S2	SD 068x115 N2	SD 068x115 E2	68	115	86	29	34,5	31,1
	Код артикула	20001396	20048499	20048492						

* Действует для незажатого состояния.

По запросу обжимные муфты для редукторов alpheno® и PKF.

Тип редуктора	Код для заказа/код артикула				d	D	A	H*	H2*	J [kgcm ²]
		Стандартный	Никелирован	Нержавеющая сталь						
VDH+/VDHe 040	Код для заказа	SD 024x050 S2	SD 024x050 N2	SD 024x050 E2	24	50	36	18	22	0,729
	Код артикула	20001389	20047957	20043198						
VDH+/VDHe 050	Код для заказа	SD 030x060 S2V	SD 030x060 N2	SD 030x060 E2	30	60	44	20	24	1,82
	Код артикула	20020687	20047934	20047885						
VDH+/VDHe 063	Код для заказа	SD 036x072 S2V	SD 036x072 N2V	SD 036x072 E2	36	72	52	22	27,5	3,94
	Код артикула	20020688	20047530	20035055						
VDH+ 080	Код для заказа	SD 050x090 S2V	SD 050x090 N2V	SD 050x090 E2	50	90	68	26	31,5	11,1
	Код артикула	20020689	20047935	20047937						
VDH+ 100	Код для заказа	SD 062x110 S2V	SD 062x110 N2	SD 062x110 E2	62	110	80	29	34,5	27
	Код артикула	20020690	20047927	20047860						

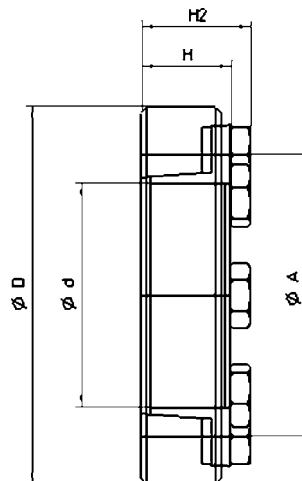
* Действует для незажатого состояния.

Для нормальной работы достаточно одной обжимной муфты на редуктор. Для правильной установки обжимной муфты соблюдайте указания руководства по эксплуатации. Это руководство по эксплуатации входит в объем поставки.

Информацию о монтаже или руководство по эксплуатации вы найдете на сайте www.wittenstein-alpha.de/en/download.

Рекомендации относительно нагрузочного вала:
 допуск h6;
 шероховатость поверхности $\leq R_z 10$;
 минимальный предел текучести $R_p 0,2 \geq 385 \text{ Н/мм}^2$

Обжимная муфта не входит в объем поставки редуктора. Поэтому ее необходимо заказывать отдельно (для типа редуктора V-Drive такая возможность имеется в коде заказа).



Комплекующие

