

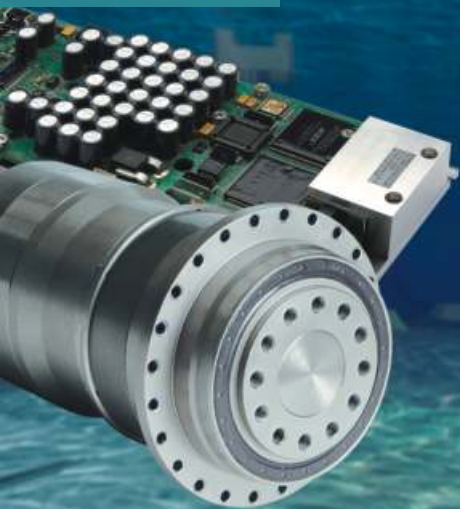


**WITTENSTEIN**

motion control

## **Attuatori mecatronici per esigenze estreme**

**Sistemi integrati  
da un unico fornitore**



# Soluzioni per applicazioni speciali in condizioni ambientali estreme **nello spazio, sulla terra e in mare**

## I vostri vantaggi:

- Ingegnerizzazione dei sistemi su misura del cliente
- Sviluppo e realizzazione di progetti personalizzati in breve tempo
- Produzione e montaggio basati su processi di produzione testati e comprovati
- Prodotti esenti da manutenzione
- Assistenza in ogni parte del mondo
- Sistemi intuitivi e facili da installare



## Il nostro know-how:

Progettazione e produzione di attuatori elettromeccanici con le seguenti caratteristiche:

- Elevata affidabilità
- Elevata integrazione
- Elevata precisione e dinamicamente ottimizzati
- Design compatto e funzionale
- Adatti a condizioni ambientali estreme

La WITTENSTEIN motion control fornisce servoazionamenti integrati e intelligenti di altissima affidabilità, facili e intuitivi nel controllo e nella messa in funzione.

Una profonda conoscenza dello stato dell'arte e una vasta esperienza, combinati con creatività e coscienza del futuro, sono i fattori principali per lo sviluppo dei nostri progetti di successo. In aggiunta, la stretta collaborazione tra voi e i nostri esperti garantisce il raggiungimento della soluzione che meglio soddisfa le vostre esigenze. Chi lavora per WITTENSTEIN propone prodotti e servizi di qualità superiore e soluzioni convincenti e si impegna ad offrire un supporto efficiente e veloce.



Photo: WEG e.V.

Campi di  
applicazione:

Oil & Gas / Subacqueo

Militare

Aerospaziale

Robotica

Farmaceutico & Biomedico

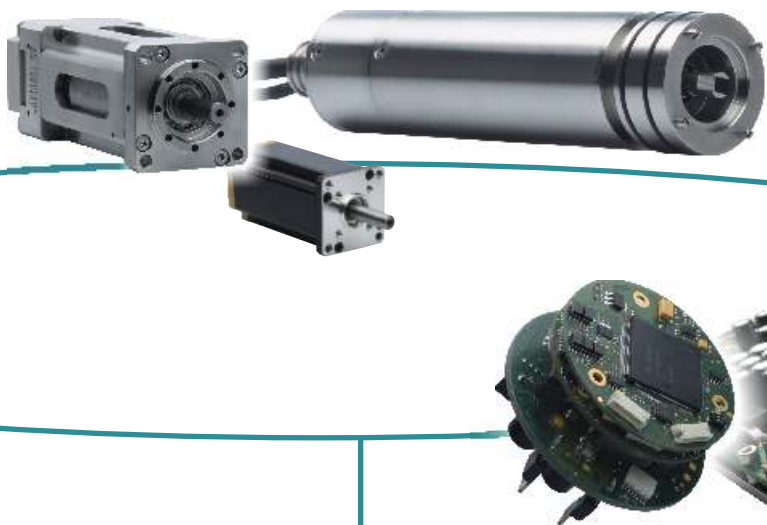
# Sistemi integrati all'interno dello stesso gruppo: WITTENSTEIN motion control



Specializzati in riduttori e ingranaggi a gioco ridotto con dentatura dritta ed epicicloidale

- Basati su tecnologia WITTENSTEIN, ampiamente testata in tutti i settori
- Gamma di prodotti fino a 10.000 Nm di coppia in uscita
- Rapporti di riduzione da 4:1 fino a 220:1
- Straordinaria capacità di sovraccarico
- Rigidezza estremamente elevata
- Gioco standard < 1 arcmin
- MTBF: 320.000 ore

Tutti i nostri prodotti vengono progettati per condizioni  
- realizzati e montati tramite i processi di produzione a

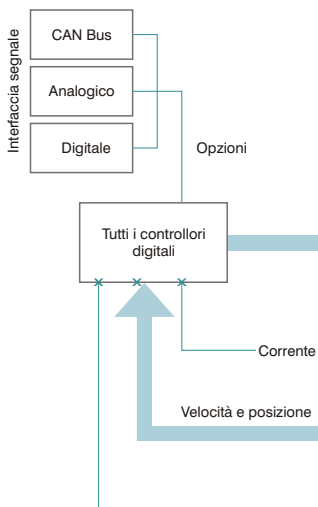


## Specializzati in servomotori brushless ad elevate prestazioni

- Gamma di prodotti da 10 W fino a 200 kW
- Temperatura ambiente fino a 480°F / 250°C
- Funzionamento in immersione in olio e altri fluidi
- Resistenza a pressioni fino a 25.000 psi
- Elevata densità di potenza
- Straordinaria capacità di sovraccarico
- MTBF: 395.000 ore

ni ambientali estreme e secondo schemi modulari  
affidabili tipici del gruppo WITTENSTEIN

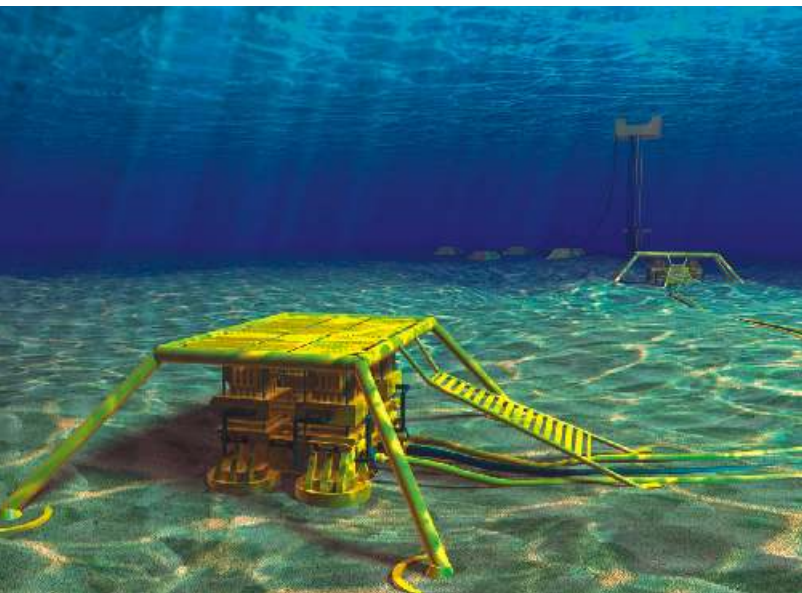
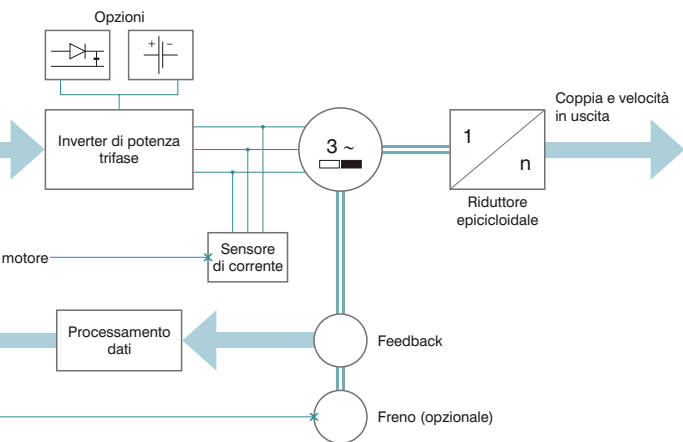
enti perfettamente armonizzanti per retroa



Specializzati in elettronica di potenza e di controllo con tecnologia a bassa e alta tensione

- Gamma di prodotti per tensioni di bus da 18 V a 600 V DC
- Corrente in uscita da 15 A a 400 A
- Alloggiamenti e connessioni elettriche personalizzati
- Temperatura ambiente fino a 165°F / 75°C
- Sottoposti a prove di shock e vibrazione
- Compatibilità EM
- Con certificazione ATEX ove richiesto
- MTBF: 75.000 ore
- Controllori digitali con software testati sul campo

# zioni ad anello chiuso





**WITTENSTEIN**

motion control

## Contatti

WITTENSTEIN S.P.A.  
Via Giosuè Carducci 125  
20099 Sesto San Giovanni (MI)  
Italy

Tel. (+39) 02 24.13.57.1  
Fax (+39) 02 700.46.239  
E-mail: [info@wittenstein.it](mailto:info@wittenstein.it)

**WITTENSTEIN – tutt'uno con il futuro**

**[www.wittenstein.it](http://www.wittenstein.it)**