

## Système FITBONE®

Informations pour le patient

Allongement des  
jambes et correction  
des extrémités et  
confort du patient



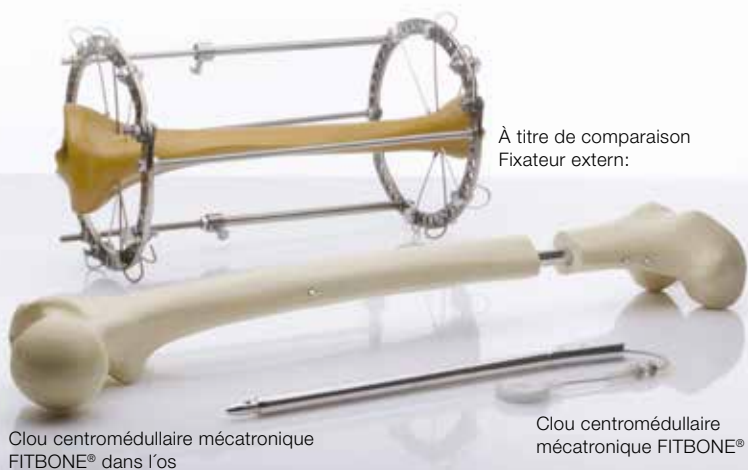
# FITBONE®

Clou centromédullaire mécatronique entièrement implantable pour l'allongement des membres et correction des extrémités

## Informations pour le patient

FITBONE® est le seul clou centromédullaire mécatronique au monde totalement implantable pour l'allongement des jambes et la correction des extrémités. Il peut être indiqué pour les inégalités de longueur des membres ou les déformations axiales pour le fémur ou le tibia. Le clou centromédullaire mécatronique peut se substituer par exemple au fixateur externe (voir image au-dessous).

Le clou centromédullaire mécatronique FITBONE® permet en une étape d'obtenir un allongement de 60 mm dans le tibia et de 80 mm dans le haut du fémur

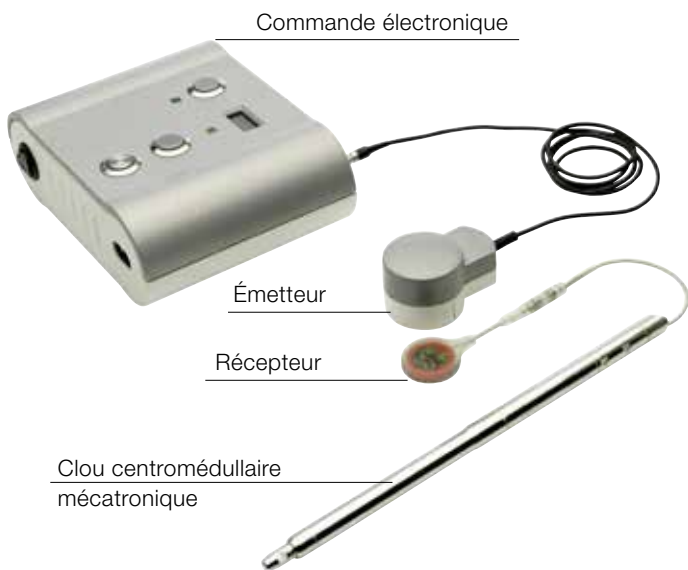


À titre de comparaison  
Fixateur extern:

Clou centromédullaire mécatronique  
FITBONE® dans l'os

Clou centromédullaire  
mécatronique FITBONE®

## Les principaux éléments du système FITBONE®



### **Indications**

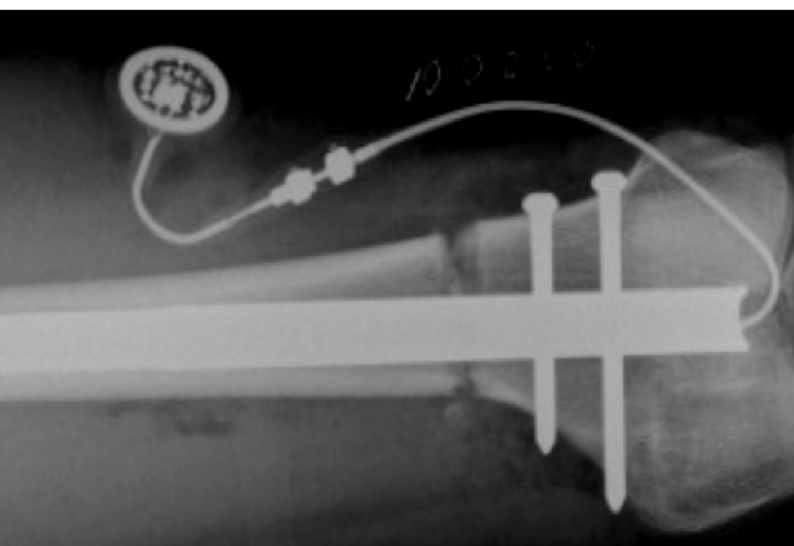
Compensation des inégalités de longueur des membres inférieurs au fémur et tibia.

Exécutions spéciales pour ces indications:  
Allongement de moignon d'amputation,  
transport osseux après enlèvement tumeur  
et autres sur demande.

## Allongement avec set de commande externe

Le système FITBONE® se compose du clou centromédullaire mécatronique implantable avec un récepteur connecté sous la peau et un set de commande non implantable qui consiste en une commande électronique et un émetteur.

L'énergie nécessaire pour la distraction se transmet par application externe de l'émetteur sur le récepteur se trouvant sous la peau. Il n'y a aucun contact entre le clou centromédullaire inséré et la surface de la peau du patient.



## Traitement avec le système FITBONE®

Une distraction dure environ 90 secondes et peut être répétée trois fois par jour par le patient à la maison en toute autonomie. Le taux de distraction est d'environ 1mm par jour et est fixé par le médecin spécialisé. Après la phase de distraction se déroule la phase de consolidation durant laquelle l'os allongé peut se solidifier.

Une précoce charge partial du jambe opéré est possible et peut augmenter continu jusqu'au charge entier au fin du phase du distraction dépendant a la néoformation d'os. Ca abouti une réintégration dans la vie quotidienne privée et professionnelle.

Après la consolidation complète de l'os, environ 1-1½ ans après l'implantation, veuillez absolument laisser extraire le clou centromédullaire mécatronique FITBONE® et le récepteur.



### Avantages

- Confort du patient
- Hospitalisation de courte durée
- Réintégration rapide dans la vie quotidienne
- Douleur moindre
- Déroulement du traitement assuré par des médecins spécialisés et expérimentés
- Faible rançon cicatricielle
- Faible risque infectieux
- Fiabilité de l'implant et de la technologie



intens

WITTENSTEIN intens GmbH  
Walter-Wittenstein-Str. 1  
97999 Igersheim  
Germany

Tel.: +49 (0) 7931 493-0  
Fax: +49 (0) 7931 493-10906

E-Mail: [info-intens@wittenstein.de](mailto:info-intens@wittenstein.de)

Vous trouvez des médecins spécialisé dans:  
[www.fitbone.com](http://www.fitbone.com)

**WITTENSTEIN – vivre en nous l'avenir**

**[www.fitbone.com](http://www.fitbone.com)**