



WITTENSTEIN

alpha

Hygienic Design Mounting Kit

Informační list

WITTENSTEIN alpha GmbH

Walter-Wittenstein-Straße 1
D-97999 Igersheim
Germany

Zákaznický servis

		✉)
Deutschland	WITTENSTEIN alpha GmbH	service@wittenstein.de	+49 7931 493-12900
Benelux	WITTENSTEIN BVBA	service@wittenstein.biz	+32 9 326 73 80
Brasil	WITTENSTEIN do Brasil	vendas@wittenstein.com.br	+55 15 3411 6454
中国	威腾斯坦（杭州）实业有限公司	service@wittenstein.cn	+86 571 8869 5856
Österreich	WITTENSTEIN GmbH	office@wittenstein.at	+43 2256 65632-0
Danmark	WITTENSTEIN AB	info@wittenstein.dk	+45 4027 4151
France	WITTENSTEIN sarl	info@wittenstein.fr	+33 134 17 90 95
Great Britain	WITTENSTEIN Ltd.	sales.uk@wittenstein.co.uk	+44 1782 286 427
Italia	WITTENSTEIN S.P.A.	customerservice@wittenstein.it	+39 02 241357-1
日本	ヴィッテンシュタイン株式会社	sales@wittenstein.jp	+81-3-6680-2835
North America	WITTENSTEIN holding Corp.	technicalsupport@wittenstein-us.com	+1 630-540-5300
España	WITTENSTEIN S.L.U.	info@wittenstein.es	+34 93 479 1305
Sverige	WITTENSTEIN AB	info@wittenstein.se	+46 40-26 50 10
Schweiz	WITTENSTEIN AG Schweiz	sales@wittenstein.ch	+41 81 300 10 30
台湾	威騰斯坦有限公司	info@wittenstein.tw	+886 3 287 0191
Türkiye	WITTENSTEIN Güç Aktarma Sistemleri Tic. Ltd. Şti.	info@wittenstein.com.tr	+90 216 709 21 23

© WITTENSTEIN alpha GmbH 2023

Změny obsahu a technické změny vyhrazeny.

Obsah

1	O tomto návodu	2
1.1	Informační symboly a křížové odkazy	2
1.2	Rozsah dodávky	2
2	Bezpečnost	3
2.1	Použití ke stanovenému účelu	3
3	Montáž	3
3.1	Připojení motoru k převodovce	3
3.2	Připojení převodovky ke stroji (HDP ⁺)	3
3.3	Montáž převodovky / servopohonu ke stroji (HDV, axenia value).....	4
3.4	Montáž na výstupní straně	5
4	Dodatek	5
4.1	Montáž O-kroužku	5
4.2	Demontáž těsnicí podložky (PTFE kroužek)	6
4.3	Doplňující informace	6

1 O tomto návodu

Obsahem tohoto návodu je upevnění montážních sad k převodovkám HDP⁺, resp. HDV a servopohonu axenia value. Návod je přílohou standardního návodu. Informace ve standardním návodu, které jsou s tímto návodem v rozporu, pozbývají platnosti.

Provozovatel musí zajistit, aby si tento návod k použití přečetly a porozuměly mu všechny osoby, které jsou pověřené montáží, provozem nebo údržbou převodovky / servopohonu.

Tento návod k použití musí být k dispozici v blízkosti převodovky / servopohonu.

Informujte své kolegy pracující v okolí stroje o **bezpečnostních pokynech a výstrahách**, aby nikdo neutrpěl újmu na zdraví.

Originál tohoto návodu k použití byl vytvořen v německém jazyce; všechny ostatní jazykové verze jsou překlady tohoto návodu.

1.1 Informační symboly a křížové odkazy

Jsou použity následující informační symboly:

- vyzývá Vás k určitému jednání
 - ➔ ukazuje následek určitého jednání
- ① uvádí dodatečné informace k jednání

Křížový odkaz se vztahuje na číslo kapitoly a na nadpis cílového oddílu (např. 2.1 "Použití ke stanovenému účelu").

Křížový odkaz na tabulku se vztahuje k číslu tabulky (např. Tabulka "Tbl-15").

1.2 Rozsah dodávky

- Podle dodacího listu zkontrolujte úplnost dodávky.
 - ① Chybějící díly nebo vzniklé škody ihned písemně sdělte dopravci, pojišťovně nebo firmě **WITTENSTEIN alpha GmbH**.

2 Bezpečnost

Tento návod k použití zejména bezpečnostní pokyny, a předpisy platné v místě použití, musí dodržovat všechny osoby, které pracují s převodovkou / servopohonu.

Kromě bezpečnostních pokynů uvedených v tomto a ve standardním návodu je třeba dodržovat i všeobecné zákonné a jiné předpisy a ustanovení o předcházení úrazům (např. používání osobních ochranných prostředků) a ochrany životního prostředí.

2.1 Použití ke stanovenému účelu

Montážní sada slouží k montáži převodovek a servopohonů v provedení **Hygienic Design** tak, aby se snadno čistily a byly chráněny před korozi.

- Aby nebyla ohrožena bezpečnost uživatele a nevznikly škody na stroji, smí být montážní sada používána pouze ke stanovenému účelu a v bezpečnostně nezávadném stavu.

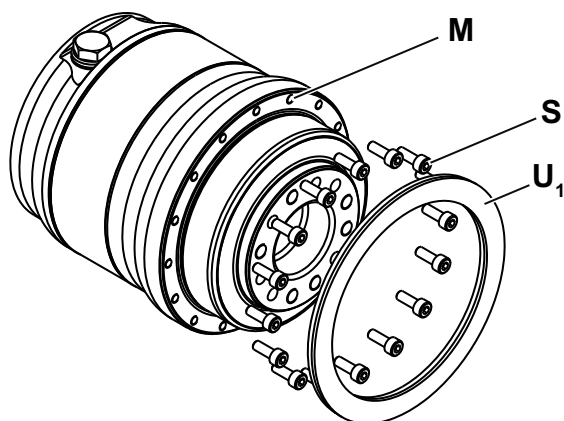
3 Montáž

	• Řiďte se rovněž pokyny uvedenými ve standardním návodu.
--	---

3.1 Připojení motoru k převodovce

	① U převodovek v provedení Hygienic Design vložte k zabránění netěsnostem mezi adaptér a motor odpovídající těsnicí kroužek.
--	---

3.2 Připojení převodovky ke stroji (HDP⁺)



Ve skříni převodovky jsou připraveny závitové otvory [M] pro přišroubování k vašemu stroji.

- Důkladně vyčistěte výstupní přírubu, středění a styčnou plochu.

Šrouby musí poskytnout zákazník. Firma **WITTENSTEIN alpha GmbH** k tomu nabízí příslušné montážní sady (viz tab. "Tbl-1").

Dodáváme tyto montážní sady:

Velikost HDP ⁺	010	025	050
Kód výrobku pro montážní sadu	20057980	20061330	20055979

Tbl-1: Montážní sada

Montážní sady zahrnují tyto jednotlivé díly:

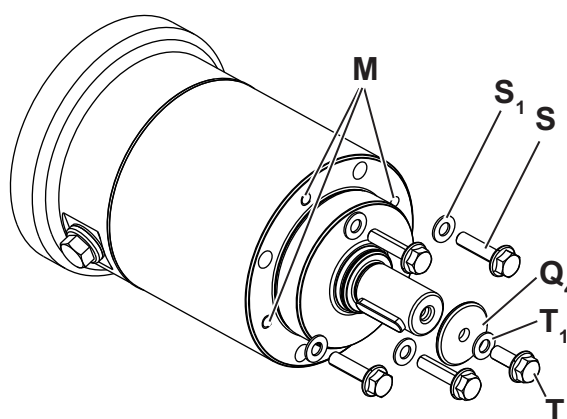
		Označení
	E ₁	O-kroužek ① Informace o montáži najdete v kapitole 4.1 "Montáž O-kroužku".
	U	Stroj (montážní příruba pro převodovku) *
	S	Šroub (montáž na stroj) *
	U ₁	Ucpávka ① Informace o demontáži těsnicí podložky najdete v kapitole 4.2 "Demontáž těsnicí podložky (PTFE kroužek)".
	Q ₄	O-kroužek
	E	Převodovka HDP ⁺ *

* Není součástí rozsahu dodávky.

Tbl-2: Díly v montážní sadě

- ① Převodovku namontujte tak, aby závěrný šroub směřoval dolů. Dosáhne se tím většího pohodlí při čištění.
- ① Dbejte na to, aby upevňovací šrouby [S] byly zapašněné do montážní příruby [U]. K utěsnění použijte kruhovou ucpávku [U₁] a O-kroužky [E₁, Q₄].

3.3 Montáž převodovky / servopohonu ke stroji (HDV, axenia value)



Ve skříni převodovky jsou připraveny čtyři závitové otvory [M] pro přišroubování k vašemu stroji.

- Důkladně vyčistěte výstupní hřídel, středění a styčnou plochu.

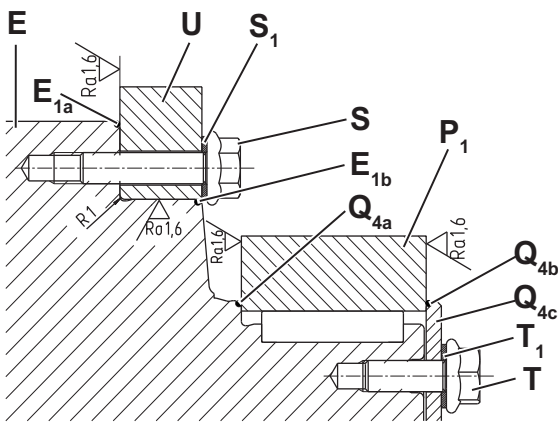
Šrouby musí poskytnout zákazník. Firma **WITTENSTEIN alpha GmbH** k tomu nabízí příslušné montážní sady (viz tab. "Tbl-1").

Dodáváme tyto montážní sady:

Velikost	HDV 015	AVF 1	HDV 025	AVF 2	HDV 035	AVF 3
Kód výrobku pro montážní sadu	20058220		20058222		20058221	

Tbl-3: Montážní sada

Montážní sady zahrnují tyto jednotlivé díly:

	Označení	
	S ₁	Těsnění hlavy šroubu
	S	Šroub (montáž na stroj)
	Q _{4c}	Kotouč (montáž na výstup)
	T ₁	Těsnění hlav šroubů
	T	Šroub (montáž na výstup)
	E	Převodovka HDV / Servopohonu axenia value *
	U	Stroj (montážní příruba pro převodovku) *
	E _{1a}	O-kroužek ⓘ Informace o montáži najdete v kapitole 4.1 "Montáž O-kroužku".
	E _{1b}	O-kroužek
	P ₁	Nástavbová součást na výstupní straně (např. ozubené kolo) *
	Q _{4a}	O-kroužek
	Q _{4b}	O-kroužek
* Není součástí rozsahu dodávky.		

Tbl-4: Díly v montážní sadě

- ⓘ Převodovku namontujte tak, aby závěrný šroub směřoval dolů. Dosáhne se tím většího pohodlí při čištění.
- ⓘ K utěsnění použijte těsnění šroubových hlav [S₁] a O-kroužky [E_{1a}, E_{1b}].

3.4 Montáž na výstupní straně

- Možnou mezeru na výstupní straně při montáži utěsněte.
- ⓘ K utěsnění použijte těsnění šroubových hlav a O-kroužky.

Firma **WITTENSTEIN alpha GmbH** k tomu nabízí příslušné montážní sady.

4 Dodatek

4.1 Montáž O-kroužku

• Řiďte se rovněž pokyny uvedenými ve standardním návodu.

- O-kroužek lehce namažte potravinářským mazivem.
- O-kroužek navlékněte přes skříň převodovky / skříň servopohonu.
- Pomocí čtyř šroubů přišroubujte pouze silou ruky převodovku / servopohon ke stroji (montážní příruba převodovky). Poté šrouby opět o jednu otáčku povolte.
- Převodovku / servopohon stáhněte zpět tak, aby se zvětšila drážka pro O-kroužek.
- Zasuňte O-kroužek do drážky.
- Zkontrolujte, zda je O-kroužek správně umístěn v drážce.
- Čtyři šrouby křížem utáhněte pomocí momentového klíče.
- Zašroubujte zbývající šrouby.

4.2 Demontáž těsnicí podložky (PTFE kroužek)

Při demontáži vždy dojde k destrukci těsnicí podložky!
--

- Vyvrtejte otvor uprostřed těsnicí podložky.
- Do otvoru zasuňte vhodný šroubovák a zvedněte těsnicí podložku.
 - ① Dejte pozor, aby nedošlo k poškození převodovky ani lože stroje.
- Těsnicí podložku odevzdejte ve sběrně, kde bude zlikvidována.
 - ① Při likvidaci se řiďte platnými předpisy příslušné země.

4.3 Doplnující informace

- Další informace najdete na našich webových stránkách www.wittenstein-alpha.de. Nebo se obraťte na náš zákaznický servis: service-alpha@wittenstein.de

WITTENSTEIN alpha GmbH

Zákaznický servis

Walter-Wittenstein-Straße 1

D-97999 Igersheim

Tel.: +49 7931 493-12900

© WITTENSTEIN alpha GmbH 2023

Přehled revizí

Revize	Datum	Komentář	Kapitola
01	23.03.18	Nové zpracování	Všechny
02	07.08.23	axenia value, O-kroužek, Ucpávka	Všechny 4



alpha

WITTENSTEIN alpha GmbH · Walter-Wittenstein-Straße 1 · 97999 Igersheim · Germany
Tel. +49 7931 493-12900 · info@wittenstein.de

WITTENSTEIN - one with the future

www.wittenstein-alpha.de