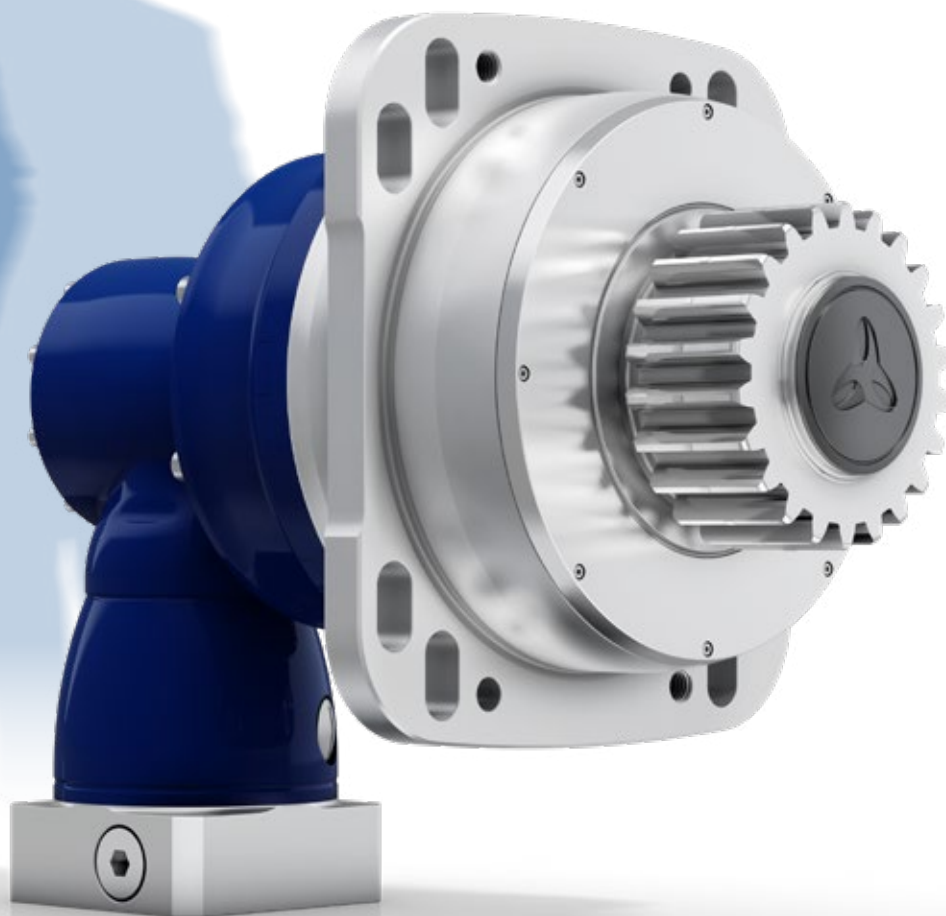


回転システム（平歯）

ロータリー装置に対応できる、直動技術のノウハウ

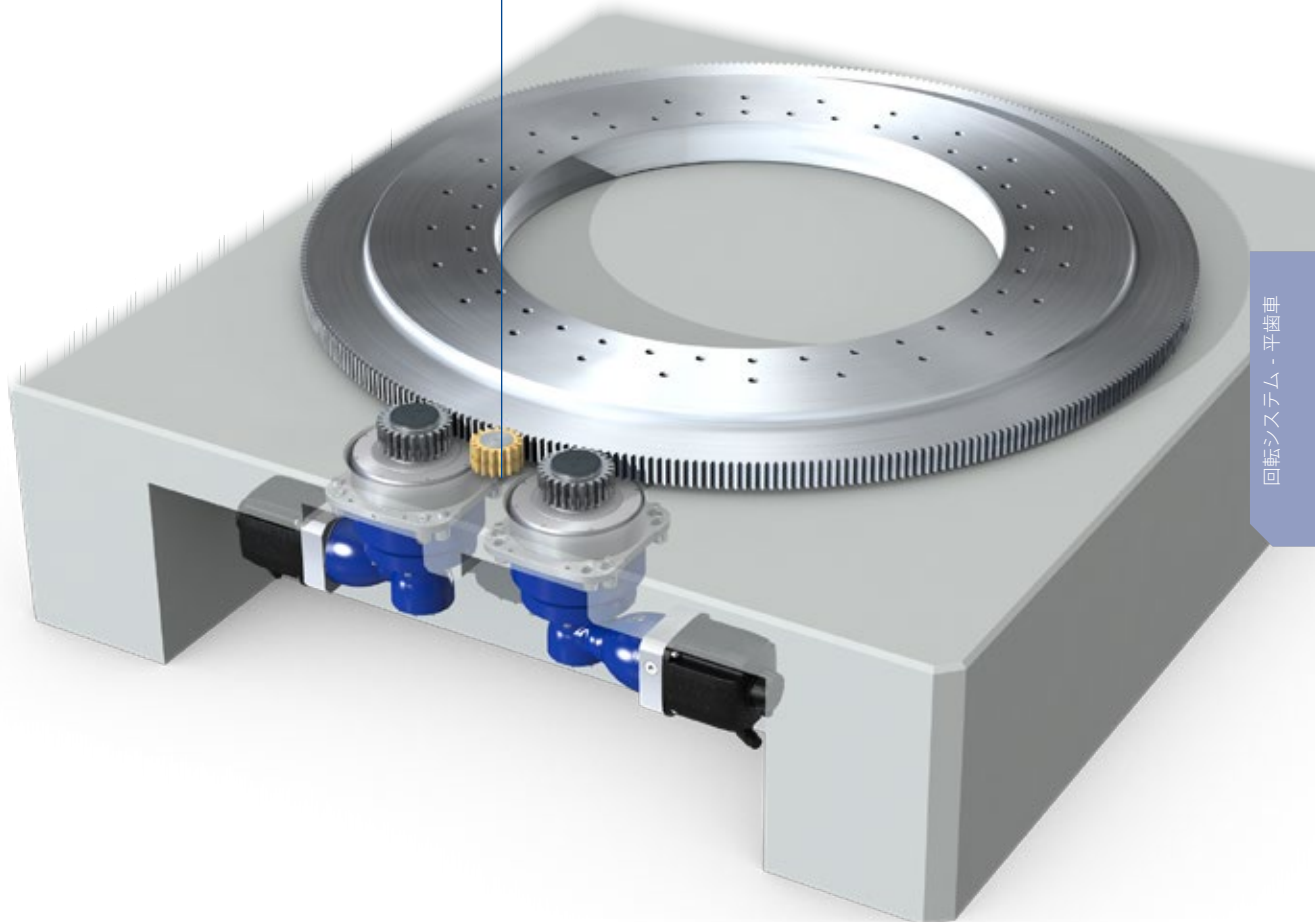
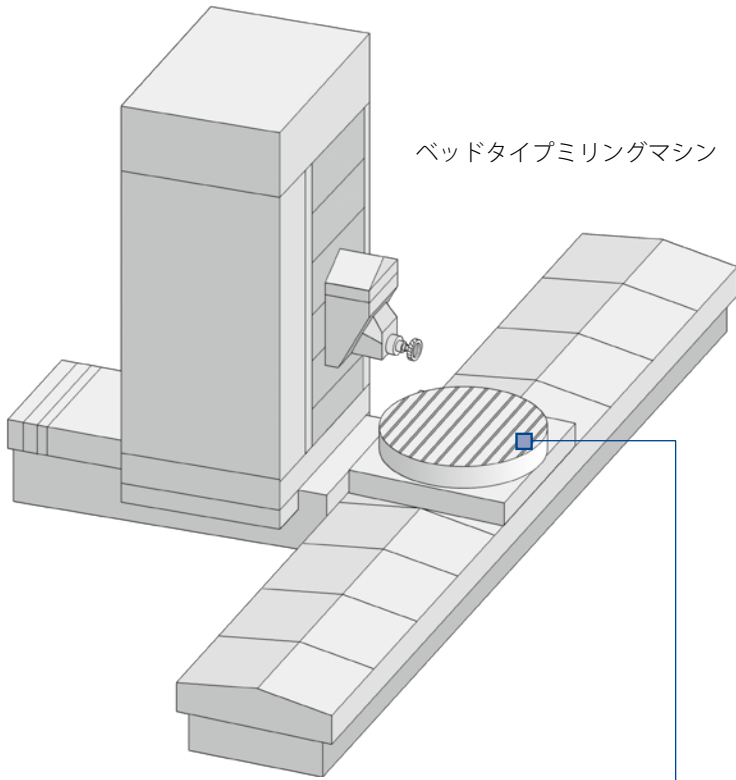
出力ピニオンギヤが平歯車の場合は、はすばより滑らかな回転が必要とされない用途の装置用としてであり、はすば歯車のスラスト力を無くすため、あるいは既に決定済みのリングギヤの諸元のために選ばれます。新たに、このような装置のポートフォリオの拡張をご用意しました。位置決め精度および搬送力の要件に応じて、多様なソリューションのなかからお選びいただけるようになりました。cymex® の新しい「リングギヤ」モジュールを使用すると、

素早く簡単に完璧な駆動構成を作成できます。平歯型出力ピニオンの駆動装置は、リングギヤに対応しているだけでなく、平歯型ラックと組み合わせても使用できます。



RPK⁺ 平歯出力ピニオン付き

ベッドタイプミリングマシン



平歯付き回転システム – Value Segment

平歯型 RMK 推奨ピニオン付きの NPR、NPS および NPL

| | NPR / NPS / NPL | | | | 潤滑ピニオンおよび軸のセット ¹⁾ |
|--------------------------|-------------------|-------------------|-------------------|-------------------|------------------------------|
| | 015 | 025 | 035 | 045 | |
| ピニオン | F_{2T}^* [N] | F_{2T}^* [N] | F_{2T}^* [N] | F_{2T}^* [N] | |
| 注文コード | | | | | 注文コード |
| RMK 150-222-20G0-016-022 | 1990 | | | | LMT 150-PU -24G0-020-1 |
| RMK 200-222-19G0-016-019 | 2090 | | | | LMT 200-PU -17G0-020-1 |
| RMK 200-222-22G0-022-020 | | 3400 | | | LMT 200-PU -17G0-020-1 |
| RMK 300-222-22G0-032-019 | | | 6170 | | LMT 300-PU -17G0-030-1 |
| RMK 300-222-25G0-040-036 | | | | 9250 | LMT 300-PU -17G0-030-1 |
| RMK 400-222-20G0-040-036 | | | | 9250 | LMT 400-PU -17G0-040-1 |

* F_{2T} 接線力 / 搬送力 – 相手歯車に可能な接線力に付随

1) 潤滑装置および潤滑システムに関するさらに詳しい情報は 118 ページをご覧ください。
cymex® による装置に適用する選定 – www.wittenstein-cymex.com

平歯型 RMK 推奨ピニオン付き NP

| | NP | | | | 潤滑ピニオンおよび軸のセット ¹⁾ |
|--------------------------|-------------------|-------------------|-------------------|-------------------|------------------------------|
| | 015 | 025 | 035 | 045 | |
| ピニオン | F_{2T}^* [N] | F_{2T}^* [N] | F_{2T}^* [N] | F_{2T}^* [N] | |
| 注文コード | | | | | 注文コード |
| RMK 150-222-20G0-016-022 | 1160 | | | | LMT 150-PU -24G0-020-1 |
| RMK 200-222-19G0-016-019 | 2090 | | | | LMT 200-PU -17G0-020-1 |
| RMK 200-222-22G0-022-020 | | 2020 | | | LMT 200-PU -17G0-020-1 |
| RMK 300-222-22G0-032-019 | | | 4670 | | LMT 300-PU -17G0-030-1 |
| RMK 300-222-25G0-040-036 | | | | 7450 | LMT 300-PU -17G0-030-1 |
| RMK 400-222-20G0-040-036 | | | | 7450 | LMT 400-PU -17G0-040-1 |

* F_{2T} 接線力 / 搬送力 – 相手歯車に可能な接線力に付随

1) 潤滑装置および潤滑システムに関するさらに詳しい情報は 118 ページをご覧ください。
cymex® による装置に適用する選定 – www.wittenstein-cymex.com

| ピニオン指定 | 減速機サイズ | m [mm] | z [] | x [] | d [mm] | d_a [mm] | $A \pm 0.3$ [mm] | b [mm] | B [mm] | L_{12} [mm] | L_{13} [mm] | L_{15} [mm] | L_{16} [mm] | L_{17} [mm] | l_{Fq} [mm] |
|--------------------------|-----------|-------------|------------|------------|-------------|---------------|---------------------|-------------|-------------|------------------|------------------|------------------|------------------|------------------|------------------|
| RMK 150-222-20G0-016-022 | NPR 015S* | 1.5 | 20 | 0.3 | 30 | 33.9 | 32.95 | 21 | 19 | 54 | 41.5 | 12 | 32 | 2 | 21.5 |
| RMK 200-222-19G0-016-019 | NPR 015S* | 2 | 19 | 0.4 | 38 | 43.6 | 41.8 | 26 | 24 | 54 | 39 | 7 | 27 | 2 | 19 |
| RMK 200-222-22G0-022-020 | NPR 025S* | 2 | 22 | 0 | 44 | 48 | 44 | 26 | 24 | 62 | 40 | 8 | 28 | 9 | 20 |
| RMK 300-222-22G0-032-019 | NPR 035S* | 3 | 22 | 0 | 66 | 71.9 | 59 | 31 | 29 | 95.5 | 48.5 | 4 | 34 | 31.5 | 18.5 |
| RMK 300-222-25G0-040-036 | NPR 045S* | 3 | 25 | 0 | 75 | 80.9 | 63.5 | 31 | 29 | 122 | 65.5 | 21 | 51 | 41 | 35.5 |
| RMK 400-222-20G0-040-036 | NPR 045S* | 4 | 20 | 0 | 80 | 87.9 | 75 | 41 | 39 | 122 | 65.5 | 16 | 46 | 36 | 35.5 |

* NPS にも適用

m = モジュール

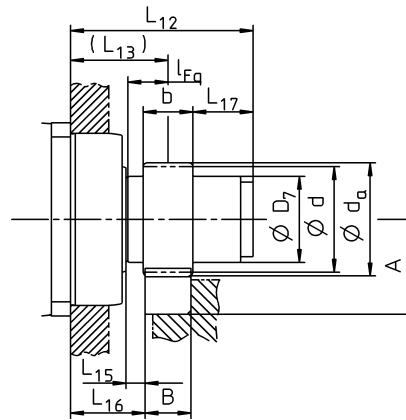
z = 歯数

d = ピッチ円直径

x = 転位係数

d_a = 歯先円直径

特定の減速機サイズに関しては、該当する減速機のカタログを参照してください。



| ピニオン指定 | 減速機サイズ | m [mm] | z [] | x [] | d [mm] | d_a [mm] | $A \pm 0.3$ [mm] | b [mm] | B [mm] | L_{12} [mm] | L_{13} [mm] | L_{15} [mm] | L_{16} [mm] | L_{17} [mm] | l_{Fq} [mm] |
|--------------------------|---------|-------------|------------|------------|-------------|---------------|---------------------|-------------|-------------|------------------|------------------|------------------|------------------|------------------|------------------|
| RMK 150-222-20G0-016-022 | NP 015S | 1.5 | 20 | 0.3 | 30 | 33.9 | 32.95 | 21 | 19 | 42 | 29.5 | 12 | 20 | 2 | 21.5 |
| RMK 200-222-19G0-016-019 | NP 015S | 2 | 19 | 0.4 | 38 | 43.6 | 41.8 | 26 | 24 | 42 | 27 | 7 | 15 | 2 | 19 |
| RMK 200-222-22G0-022-020 | NP 025S | 2 | 22 | 0 | 44 | 48 | 44 | 26 | 24 | 52 | 30 | 8 | 18 | 9 | 20 |
| RMK 300-222-22G0-032-019 | NP 035S | 3 | 22 | 0 | 66 | 71.9 | 59 | 31 | 29 | 77.5 | 30.5 | 4 | 16 | 31.5 | 18.5 |
| RMK 300-222-25G0-040-036 | NP 045S | 3 | 25 | 0 | 75 | 80.9 | 63.5 | 31 | 29 | 107 | 50.5 | 21 | 36 | 41 | 35.5 |
| RMK 400-222-20G0-040-036 | NP 045S | 4 | 20 | 0 | 80 | 87.9 | 75 | 41 | 39 | 107 | 50.5 | 16 | 31 | 36 | 35.5 |

m = モジュール

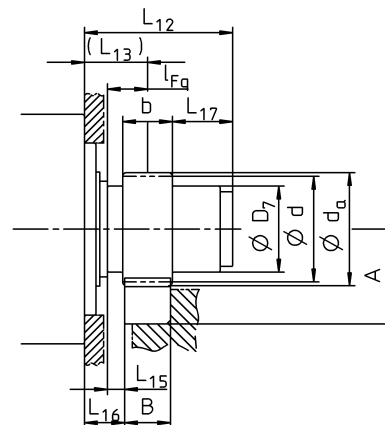
z = 歯数

d = ピッチ円直径

x = 転位係数

d_a = 歯先円直径

特定の減速機サイズに関しては、該当する減速機のカタログを参照してください。



平歯付き回転システム — Advanced Segment

SP⁺、SK⁺、SPK⁺ および SPC⁺ に適合する平歯 RMS 型ピニオン

| ピニオン | SP ⁺ / SK ⁺ / SPK ⁺ / SPC ⁺ | | | | | 潤滑ピニオンおよび軸のセット ¹⁾ |
|----------------------|---|-------------------|-------------------|-------------------|-------------------|------------------------------|
| | 060 ²⁾ | 075 | 100 | 140 | 180 | |
| 注文コード | F_{2T}^* [N] | F_{2T}^* [N] | F_{2T}^* [N] | F_{2T}^* [N] | F_{2T}^* [N] | 注文コード |
| RMS 200-323-16G0-016 | 2320 | | | | | LMT 200-PU -17G0-020-1 |
| RMS 200-323-19G0-022 | | 3410 | | | | LMT 200-PU -17G0-020-1 |
| RMS 300-323-17G0-032 | | | 6170 | | | LMT 300-PU -17G0-030-1 |
| RMS 300-323-22G0-040 | | | | 9040 | | LMT 300-PU -17G0-030-1 |
| RMS 400-323-19G0-040 | | | | 9260 | | LMT 400-PU -17G0-040-1 |
| RMS 400-323-22G0-055 | | | | | 13300 | LMT 400-PU -17G0-040-1 |
| RMS 500-323-19G0-055 | | | | | 13900 | LMT 500-PU -17G0-050-1 |

* F_{2T} 接線力 / 搬送力 – 相手歯車に可能な接線力に付随

1) 潤滑装置および潤滑システムに関するさらに詳しい情報は 118 ページをご覧ください。

2) SPK⁺ なし

V- 駆動 VT⁺ 付きもご用意しております

cymex[®] による装置に適用する選定 – www.wittenstein-cymex.com

TP⁺、TK⁺、TPK⁺ および TPC⁺ に適合する平歯 RMS 型ピニオン

| ピニオン | TP ⁺ / TK ⁺ / TPK ⁺ / TPC ⁺ | | | | | 潤滑ピニオンおよび軸のセット ¹⁾ |
|------------------------------|---|-------------------|-------------------|-------------------|-------------------------------------|------------------------------|
| | 010 | 025 | 050 | 110 | TP ⁺ 4000 HIGH TORQUE | |
| 注文コード | F_{2T}^* [N] | F_{2T}^* [N] | F_{2T}^* [N] | F_{2T}^* [N] | F_{2T}^* [N] | 注文コード |
| RMF 200-443-36G0-050-8xM6 | 2640 | | | | | LMT 200-PU -17G0-020-1 |
| RMF 200-443-36G0-063-12xM6 | | 3500 | | | | LMT 200-PU -17G0-020-1 |
| RMF 300-443-37G0-080-12xM8 | | | 11500 | | | LMT 300-PU -17G0-030-1 |
| RMF 400-443-40G0-125-12xM10 | | | | 22400 | | LMT 400-PU -17G0-040-1 |
| RMF 1000-443-36G0-260-16xM30 | | | | | 176000 | LMT 1000-PU -17G0-100-1 |

* F_{2T} 接線力 / 搬送力 – 相手歯車に可能な接線力に付随

1) 潤滑装置および潤滑システムに関するさらに詳しい情報は 118 ページをご覧ください。

V- 駆動 VT⁺ 付きもご用意しております

cymex[®] による装置に適用する選定 – www.wittenstein-cymex.com

| ピニオン指定 | 減速機サイズ | m [mm] | z [] | x [] | d [mm] | d_a [mm] | $A \pm 0,3$ [mm] | b [mm] | B [mm] | L_{12} [mm] | L_{13} [mm] | L_{15} [mm] | L_{16} [mm] | I_{Fq} [mm] |
|----------------------|----------|-------------|------------|------------|-------------|---------------|---------------------|-------------|-------------|------------------|------------------|------------------|------------------|------------------|
| RMS 200-323-16G0-016 | SP 060R* | 2 | 16 | 0.5 | 32 | 38.3 | 39 | 26 | 24 | 52 | 39 | 7 | 27 | 19 |
| RMS 200-323-19G0-022 | SP 075R* | 2 | 19 | 0.4 | 38 | 43.9 | 41.8 | 26 | 24 | 53 | 40 | 8 | 28 | 20 |
| RMS 300-323-17G0-032 | SP 100R* | 3 | 17 | 0.4 | 51 | 59.6 | 52.7 | 31 | 29 | 64 | 48.5 | 4 | 34 | 18.5 |
| RMS 300-323-22G0-040 | SP 140R* | 3 | 22 | 0.2 | 66 | 73.4 | 59.6 | 31 | 29 | 81 | 65.5 | 21 | 51 | 35.5 |
| RMS 400-323-19G0-040 | SP 140R* | 4 | 19 | 0.3 | 76 | 86.6 | 74.2 | 41 | 39 | 81 | 60.5 | 11 | 41 | 30.5 |
| RMS 400-323-22G0-055 | SP 180S* | 4 | 22 | 0.2 | 88 | 97.8 | 79.8 | 41 | 39 | 84 | 63.5 | 14 | 44 | 33.5 |
| RMS 500-323-19G0-055 | SP 180S* | 5 | 19 | 0.4 | 95 | 109.2 | 83.5 | 51 | 49 | 84 | 58.5 | 4 | 34 | 28.5 |

* SK*, SPK*, SPC*にも適用

m = モジュール

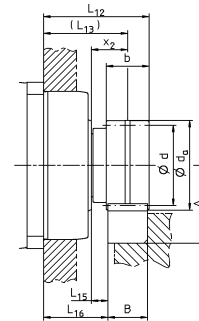
z = 歯数

d = ピッチ円直径

x = 転位係数

d_a = 歯先円直径

特定の減速機サイズに関しては、該当する減速機のカatalogを参照してください。



| ピニオン指定 | 減速機サイズ | m [mm] | z [] | x [] | d [mm] | d_a [mm] | $A \pm 0,3$ [mm] | b [mm] | B [mm] | L_{12} [mm] | L_{13} [mm] | L_{15} [mm] | L_{16} [mm] | I_{Fq} [mm] |
|------------------------------|-------------|-------------|------------|------------|-------------|---------------|---------------------|-------------|-------------|------------------|------------------|------------------|------------------|------------------|
| RMF 200-443-36G0-050-8xM6 | TP 010S-MF* | 2 | 36 | 0 | 72 | 76.2 | 48 | 26 | 24 | 56 | 43 | 1 | 31 | 13 |
| RMF 200-443-36G0-063-12xM6 | TP 025S-MF* | 2 | 36 | 0 | 72 | 76.2 | 48 | 26 | 24 | 65 | 52 | 11 | 40 | 23 |
| RMF 300-443-37G0-080-12xM8 | TP 050S-MF* | 3 | 37 | 0 | 111 | 117.2 | 81.5 | 31 | 29 | 69 | 53.5 | 1 | 39 | 15.5 |
| RMF 400-443-40G0-125-12xM10 | TP 110S-MF* | 4 | 40 | 0 | 160 | 168.2 | 115 | 41 | 39 | 91 | 70.5 | 1 | 51 | 20.5 |
| RMF 1000-443-36G0-260-16xM30 | TP 4000S-MA | 10 | 36 | 0 | 360 | 380.1 | 269 | 101 | 99 | 236 | 185.5 | 1 | 136 | 50.5 |

* TK*, TPK*, TPC*にも適用

m = モジュール

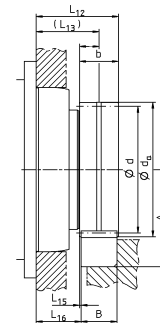
z = 歯数

d = ピッチ円直径

x = 転位係数

d_a = 歯先円直径

特定の減速機サイズに関しては、該当する減速機のカatalogを参照してください。



平歯付き回転システム — Advanced Segment

TP+ および TPK+ HIGH TORQUE に適合する平歯 RMS 型ピニオン

| ピニオン 注文コード | TP+ / TPK+ HIGH TORQUE | | | | | | 潤滑ピニオンおよび軸のセット ¹⁾ 注文コード |
|----------------------|------------------------|-------------------|-------------------|-------------------|-------------------|-------------------|---------------------------------------|
| | 010 ²⁾ | 025 | 050 | 110 | 300 | 500 | |
| | F_{2T}^* [N] | F_{2T}^* [N] | F_{2T}^* [N] | F_{2T}^* [N] | F_{2T}^* [N] | F_{2T}^* [N] | |
| RMW 200-444-22G0-037 | 3510 | | | | | | LMT 200-PU -17G0-020-1 |
| RMW 200-444-22G0-037 | | 4340 | | | | | LMT 200-PU -17G0-020-1 |
| RMW 300-444-21G0-055 | | 4200 | | | | | LMT 300-PU -17G0-030-1 |
| RMW 300-444-21G0-055 | | | 11400 | | | | LMT 300-PU -17G0-030-1 |
| RMW 400-444-22G0-073 | | | 10900 | | | | LMT 400-PU -17G0-040-1 |
| RMW 400-444-22G0-073 | | | | 21900 | | | LMT 400-PU -17G0-040-1 |
| RMW 500-444-21G0-089 | | | | 21200 | | | LMT 500-PU -17G0-050-1 |
| RMW 500-444-21G0-089 | | | | | 34000 | | LMT 500-PU -17G0-050-1 |
| RMW 600-444-20G0-106 | | | | | 33000 | | LMT 600-PU -17G0-060-1 |
| RMW 600-444-20G0-106 | | | | | | 44300 | LMT 600-PU -17G0-060-1 |
| RMW 800-444-19G0-128 | | | | | | 41500 | LMT 800-PU -17G0-080-1 |

* F_{2T} 接線力 / 搬送力 – 相手歯車に可能な接線力に付随

1) 潤滑装置および潤滑システムに関するさらに詳しい情報は 118 ページをご覧ください。

2) TPK+ なし

V- 駆動 VT+ 付きもご用意しております

cymex® による装置に適用する選定 – www.wittenstein-cymex.com

| ビニオン指定 | 減速機サイズ | m [mm] | z [] | x [] | d [mm] | d_a [mm] | $A \pm 0,3$ [mm] | b [mm] | B [mm] | L_{12} [mm] | L_{13} [mm] | L_{15} [mm] | L_{16} [mm] | l_{Fq} [mm] |
|----------------------|-------------|-------------|------------|------------|-------------|---------------|---------------------|-------------|-------------|------------------|------------------|------------------|------------------|------------------|
| RMW 200-444-22G0-037 | TP 010S-MA* | 2 | 22 | 0.3 | 44 | 49.5 | 44.6 | 26 | 24 | 71 | 50.5 | 8.5 | 38.5 | 20.5 |
| RMW 200-444-22G0-037 | TP 025S-MA* | 2 | 22 | 0.3 | 44 | 49.5 | 44.6 | 26 | 24 | 73.5 | 53 | 12 | 41 | 24 |
| RMW 300-444-21G0-055 | TP 025S-MA* | 3 | 21 | 0.4 | 63 | 71.7 | 58.7 | 31 | 29 | 76 | 52.5 | 9 | 38 | 23.5 |
| RMW 300-444-21G0-055 | TP 050S-MA* | 3 | 21 | 0.4 | 63 | 71.7 | 58.7 | 31 | 29 | 89.5 | 66 | 13.5 | 51.5 | 28 |
| RMW 400-444-22G0-073 | TP 050S-MA* | 4 | 22 | 0.2 | 88 | 97.9 | 79.8 | 41 | 39 | 97 | 67.5 | 10 | 48 | 29.5 |
| RMW 400-444-22G0-073 | TP 110S-MA* | 4 | 22 | 0.2 | 88 | 97.9 | 79.8 | 41 | 39 | 112.5 | 83 | 13.5 | 63.5 | 33 |
| RMW 500-444-21G0-089 | TP 110S-MA* | 5 | 21 | 0.4 | 105 | 119.3 | 88.5 | 51 | 49 | 120 | 85 | 10.5 | 60.5 | 35 |
| RMW 500-444-21G0-089 | TP 300S-MA* | 5 | 21 | 0.4 | 105 | 119.3 | 88.5 | 51 | 49 | 139 | 104 | 13.5 | 79.5 | 38 |
| RMW 600-444-20G0-106 | TP 300S-MA* | 6 | 20 | 0.4 | 120 | 137.1 | 105.4 | 61 | 59 | 142.5 | 106 | 10.5 | 76.5 | 40 |
| RMW 600-444-20G0-106 | TP 500S-MA* | 6 | 20 | 0.4 | 120 | 137.1 | 105.4 | 81 | 59 | 155 | 118.5 | 14 | 89 | 43.5 |
| RMW 800-444-19G0-128 | TP 500S-MA* | 8 | 19 | 0.4 | 152 | 174.7 | 150.2 | 19 | 79 | 174 | 128.5 | 14 | 89 | 53.5 |

* TPK* HIGH TORQUE にも適用

m = モジュール

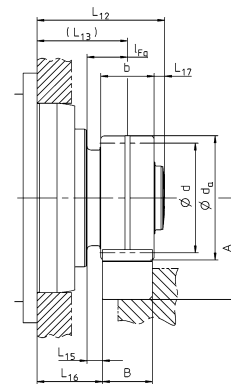
z = 歯数

d = ピッチ円直径

x = 転位係数

d_a = 歯先円直径

特定の減速機サイズに関しては、該当する減速機のカタログを参照してください。



平歯付き回転システム — Premium Segment

RP⁺、RPM⁺、RPK⁺ および RPC⁺ に適合する平歯 RMS 型ピニオン

| ピニオン 注文コード | RP ⁺ / RPM ⁺ / RPK ⁺ / RPC ⁺ | | | | | 潤滑ピニオンおよび軸のセット ¹⁾ 注文コード |
|----------------------|--|-------------------|-------------------|-------------------|-------------------|---------------------------------------|
| | 30 | 40 | 50 | 60 | 80 | |
| | F_{2T}^* [N] | F_{2T}^* [N] | F_{2T}^* [N] | F_{2T}^* [N] | F_{2T}^* [N] | |
| RMW 200-444-22G0-037 | 9950 | - | - | - | - | LMT 200-PU -17G0-020-1 |
| RMW 300-444-21G0-055 | 13800 | - | - | - | - | LMT 300-PU -17G0-030-1 |
| RMW 300-444-21G0-055 | - | 20300 | - | - | - | LMT 300-PU -17G0-030-1 |
| RMW 400-444-22G0-073 | - | 21500 | - | - | - | LMT 400-PU -17G0-040-1 |
| RMW 500-444-21G0-073 | - | 18000 | - | - | - | LMT 500-PU -17G0-050-1 |
| RMW 500-444-25G0-106 | - | - | 47800 | - | - | LMT 500-PU -17G0-050-1 |
| RMW 600-444-20G0-106 | - | - | 48600 | - | - | LMT 600-PU -17G0-060-1 |
| RMW 600-444-25G0-128 | - | - | - | 73000 | - | LMT 600-PU -17G0-060-1 |
| RMW 800-444-19G0-128 | - | - | - | 69400 | - | LMT 800-PU -17G0-080-1 |
| RMW 800-444-23G0-156 | - | - | - | - | 108000 | LMT 800-PU -17G0-080-1 |

* F_{2T} 接線力 / 搬送力 – 相手歯車に可能な接線力に付随

1) 潤滑装置および潤滑システムに関するさらに詳しい情報は 118 ページをご覧ください。

RPM⁺ カスタムバージョンもご用意

cymex[®] による装置に適用する選定 – www.wittenstein-cymex.com

XP⁺、XPK⁺、XPC⁺ および PHG R に適合する平歯 RMS 型ピニオン

| ピニオン 注文コード | XP ⁺ / XPK ⁺ / XPC ⁺ | | | 潤滑ピニオンおよび軸のセット ¹⁾ 注文コード |
|----------------------|---|-------------------|-------------------|---------------------------------------|
| | 020 | 030 | 040 | |
| | F_{2T}^* [N] | F_{2T}^* [N] | F_{2T}^* [N] | |
| RMW 200-444-22G0-033 | 5600 | - | - | LMT 200-PU -17G0-020-1 |
| RMW 200-444-22G0-037 | - | 8400 | - | LMT 300-PU -17G0-030-1 |
| RMW 300-444-21G0-037 | - | 7400 | - | LMT 300-PU -17G0-030-1 |
| RMW 300-444-21G0-055 | - | - | 10800 | LMT 300-PU -17G0-030-1 |
| RMW 400-444-22G0-055 | - | - | 10800 | LMT 400-PU -17G0-040-1 |
| | 2 | 3 | | |
| | PHG R | | | |

* F_{2T} 接線力 / 搬送力 – 相手歯車に可能な接線力に付随

1) 潤滑装置および潤滑システムに関するさらに詳しい情報は 118 ページをご覧ください。

RPM⁺ カスタムバージョンもご用意

cymex[®] による装置に適用する選定 – www.wittenstein-cymex.com

| ビニオン指定 | 減速機サイズ | m [mm] | z [] | x [] | d [mm] | d_a [mm] | $A \pm 0,3$ [mm] | b [mm] | B [mm] | L_{12} [mm] | L_{13} [mm] | L_{15} [mm] | L_{16} [mm] | L_{17} [mm] | l_{Fq} [mm] |
|----------------------|----------|-------------|------------|------------|-------------|---------------|---------------------|-------------|-------------|------------------|------------------|------------------|------------------|------------------|------------------|
| RMW 200-444-22G0-037 | RP 030S* | 2 | 22 | 0.3 | 44 | 49.5 | 44.6 | 26 | 24 | 83.5 | 65 | 12 | 53 | 5.5 | 24 |
| RMW 300-444-21G0-055 | RP 030S* | 3 | 21 | 0.4 | 63 | 71.7 | 58.7 | 31 | 29 | 86 | 64.5 | 9 | 50 | 6 | 23.5 |
| RMW 300-444-21G0-055 | RP 040S* | 3 | 21 | 0.4 | 63 | 71.7 | 58.7 | 31 | 29 | 97.6 | 76 | 13.5 | 61.5 | 6.1 | 28 |
| RMW 400-444-22G0-073 | RP 040S* | 4 | 22 | 0.2 | 88 | 97.9 | 79.8 | 41 | 39 | 105.1 | 77.5 | 10 | 58 | 7.1 | 29.5 |
| RMW 500-444-21G0-073 | RP 040S* | 5 | 21 | 0.4 | 105 | 119.3 | 88.5 | 51 | 49 | 116 | 83 | 10.5 | 58.5 | 7.5 | 35 |
| RMW 500-444-25G0-106 | RP 050S* | 5 | 25 | 0.2 | 125 | 137.3 | 97.5 | 51 | 49 | 131.1 | 98 | 13.5 | 73.5 | 7.6 | 38 |
| RMW 600-444-20G0-106 | RP 050S* | 6 | 20 | 0.4 | 120 | 137.1 | 105.4 | 61 | 59 | 138.5 | 100 | 10.5 | 70.5 | 8 | 40 |
| RMW 600-444-25G0-128 | RP 060S* | 6 | 25 | 0 | 150 | 162.3 | 118 | 61 | 59 | 153.2 | 113.5 | 14 | 84 | 9.2 | 43.5 |
| RMW 800-444-19G0-128 | RP 060S* | 8 | 19 | 0.4 | 152 | 174.7 | 150.2 | 81 | 79 | 173 | 123.5 | 14 | 84 | 9 | 53.5 |
| RMW 800-444-23G0-156 | RP 080S* | 8 | 23 | 0.2 | 184 | 203.5 | 164.6 | 81 | 79 | 186.6 | 133.4 | 14 | 93.9 | 12.7 | 53.5 |

* RPM*, RPK*, RPC* にも適用

m = モジュール

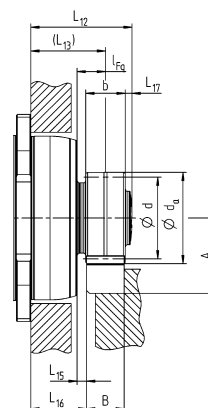
z = 歯数

d = ピッチ円直径

x = 転位係数

d_a = 歯先円直径

特定の減速機サイズに関しては、該当する減速機のカatalogを参照してください。



| ビニオン指定 | 減速機サイズ | m [mm] | z [] | x [] | d [mm] | d_a [mm] | $A \pm 0.3$ [mm] | b [mm] | B [mm] | L_{12} [mm] | L_{13} [mm] | L_{15} [mm] | L_{16} [mm] | L_{17} [mm] | l_{Fq} [mm] |
|----------------------|----------|-------------|------------|------------|-------------|---------------|---------------------|-------------|-------------|------------------|------------------|------------------|------------------|------------------|------------------|
| RMW 200-444-22G0-033 | XP 020R* | 2 | 22 | 0.3 | 44 | 49.5 | 44.6 | 26 | 24 | 59.3 | 40.8 | 9 | 28.8 | 5.5 | 20 |
| RMW 200-444-22G0-037 | XP 030R* | 2 | 22 | 0.3 | 44 | 49.5 | 44.6 | 26 | 24 | 69.5 | 51 | 12 | 39 | 5.5 | 21 |
| RMW 300-444-21G0-037 | XP 030R* | 3 | 21 | 0.4 | 63 | 71.7 | 58.7 | 31 | 29 | 76.5 | 54 | 9 | 39.5 | 7 | 24 |
| RMW 300-444-21G0-055 | XP 040R* | 3 | 21 | 0.4 | 63 | 71.7 | 58.7 | 31 | 29 | 75.5 | 54 | 9.5 | 39.5 | 6 | 24 |
| RMW 400-444-22G0-055 | XP 040R* | 4 | 22 | 0.2 | 88 | 97.9 | 79.8 | 41 | 39 | 86.5 | 59 | 9.5 | 39.5 | 7 | 29 |

* XPK*, XPC* にも適用

m = モジュール

z = 歯数

d = ピッチ円直径

x = 転位係数

d_a = 歯先円直径

特定の減速機サイズに関しては、該当する減速機のカatalogを参照してください。

