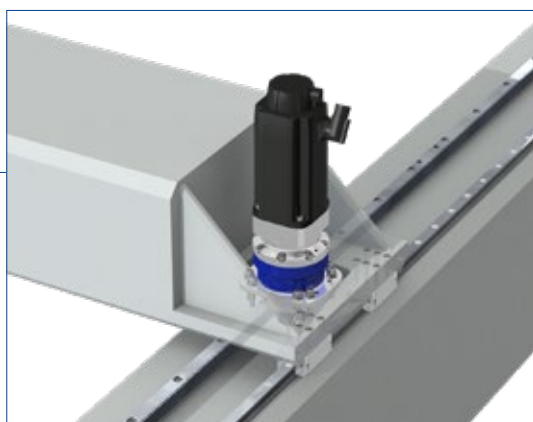
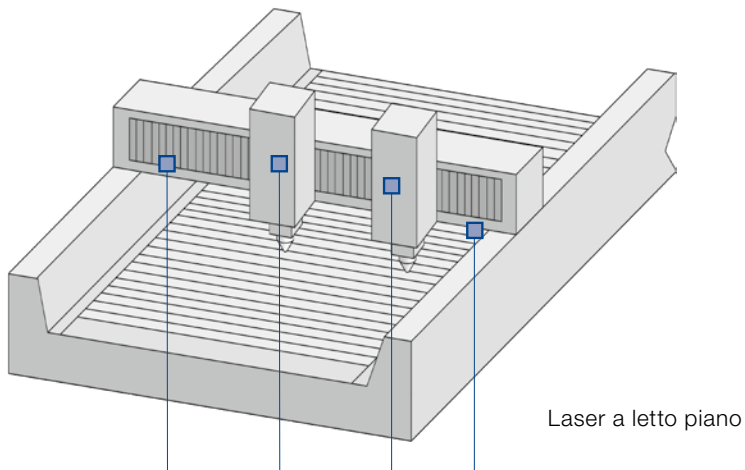


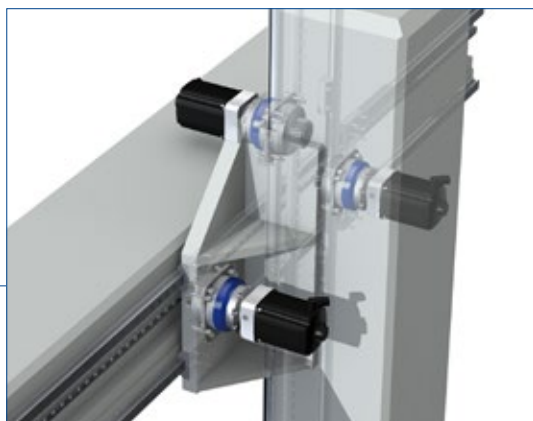
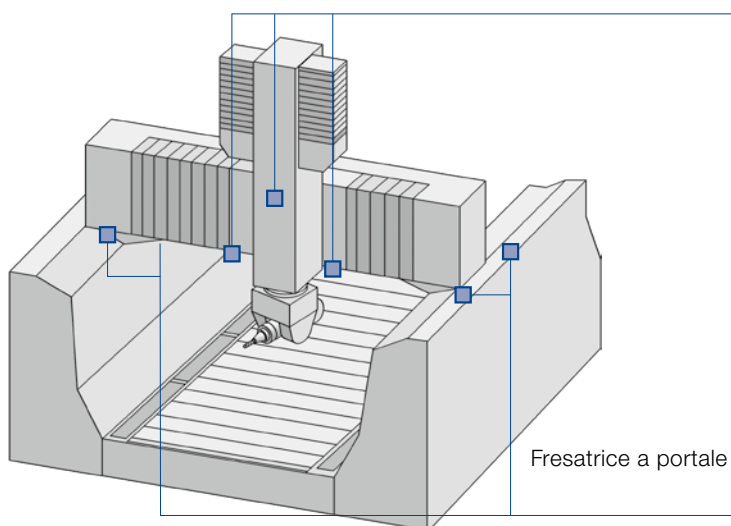
Premium Linear Systems
di WITTENSTEIN alpha –
Perfezione per la vostra
applicazione

Premium Linear System – la soluzione perfetta per macchine utensili e sistemi di automazione ad alta dinamica.

Premium Linear System, abbinato al riduttore **XP*** e rispettive versioni ortogonali o con attuatore, trova prevalentemente impiego come trasmissione singola con range fino a 10.700 N/motore.



Premium Linear System, abbinato al riduttore **RP*** e rispettive versioni ortogonali o con attuatore, è molto utilizzato anche in configurazione master-slave con precarico elettrico e permette di raggiungere forze di avanzamento fino a 112.000 N/motore.



Nuove dimensioni prestazionali

Le prestazioni dei sistemi pignone-cremagliera Premium Linear System raggiungono livelli prima d'ora mai ottenuti.

Rispetto allo standard di settore, i valori sono stati incrementati in media del 150%.

L'innovativo Premium Linear System viene impiegato quando sono richieste prestazioni estremamente elevate.

I vantaggi per voi in confronto
allo standard di mercato

Forza di avanzamento	+ 150 %
Densità di potenza	+ 100 %
Rigidezza del sistema	+ 50 %
Velocità di montaggio	+ 50 %
Precisione di posizionamento	+ 15 %

	Premium Linear System	Forza di avanzamento max. [N]	Velocità di avanzamento max. [N]
con XP+	PLS 5	5450	333
	PLS 8	8350	244
	PLS 11	10700	333
con RP+	PLS 10	9750	133
	PLS 13	12900	200
	PLS 20	20300	250
	PLS 22	22300	104
	PLS 36	36100	112
	PLS 47	47200	135
	PLS 75	75000	91
	PLS 112	112000	111

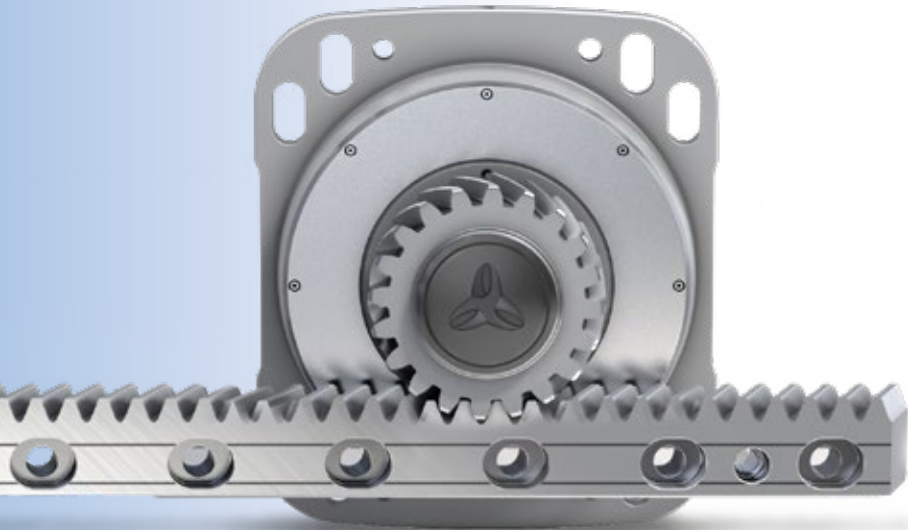
Forza e velocità di avanzamento dipendono dal rapporto di riduzione



XP+



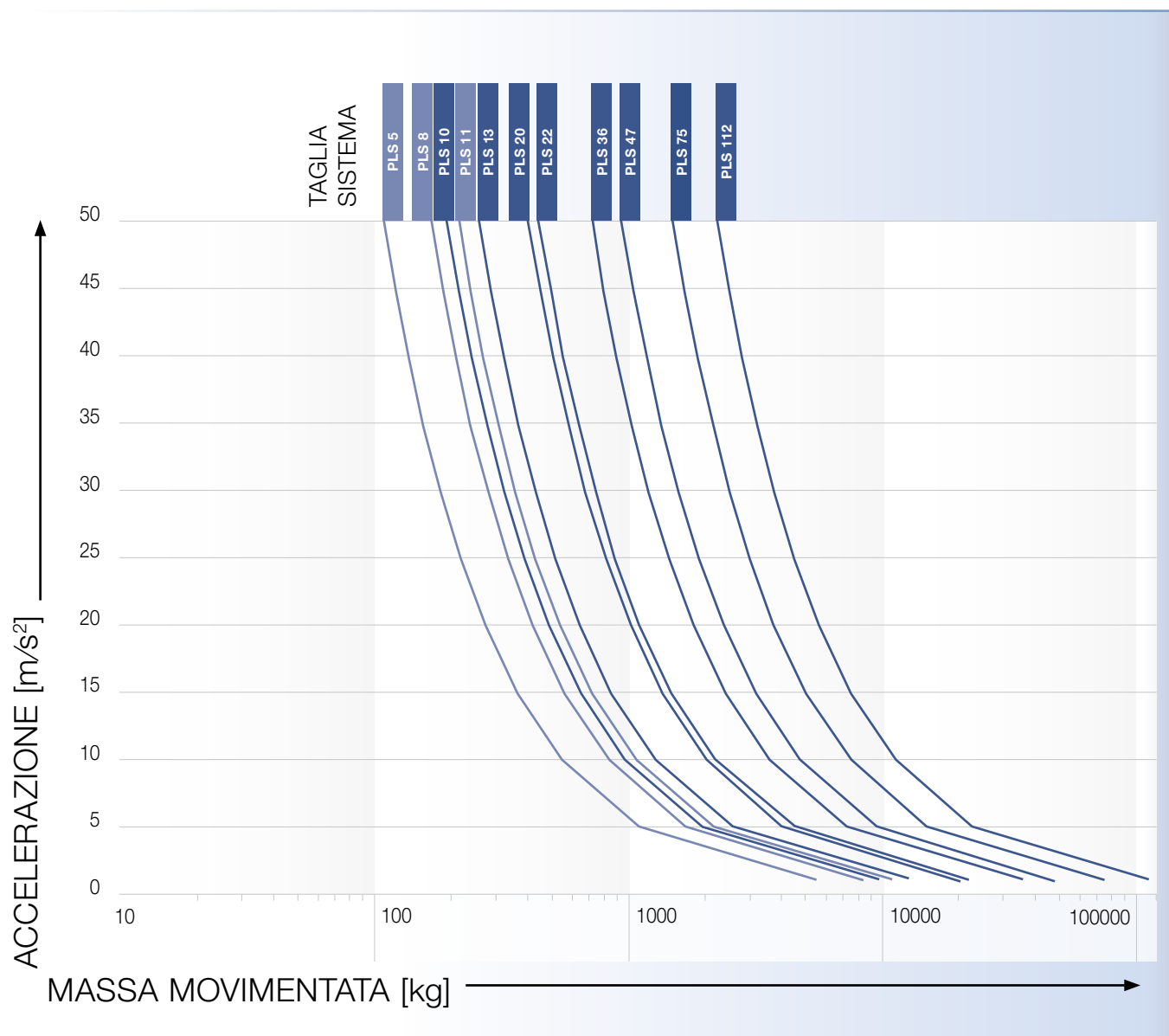
RP+



Selezione rapida del sistema

XP+

RP+



Premium Linear Systems – Panoramica

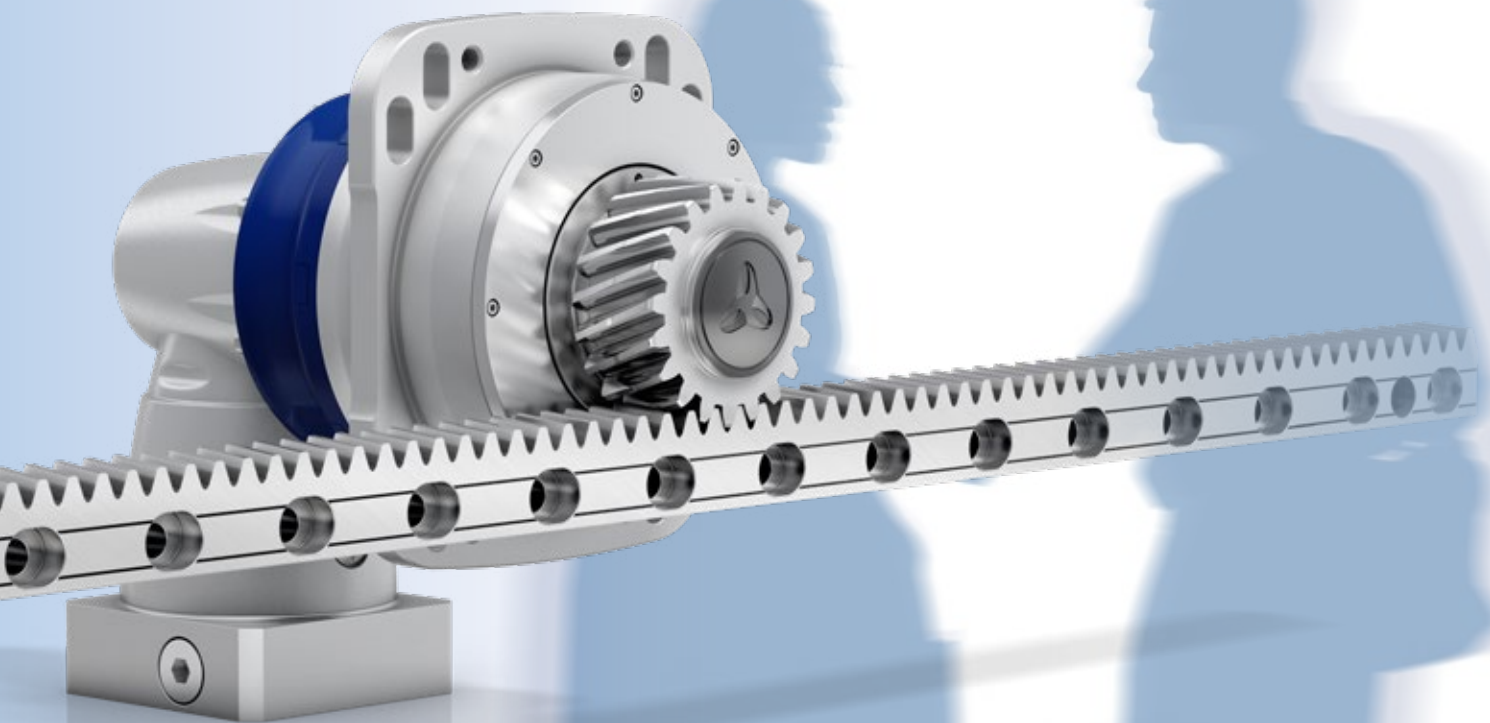
I nostri sistemi lineari preconfigurati sono il risultato della combinazione ottimale di riduttore, pignone, cremagliera e sistema di lubrificazione. Questi sistemi sono ottimizzati per raggiungere la forza e la velocità di avanzamento, la rigidità e il grado di utilizzo desiderati. A seconda delle vostre specifiche esigenze potrete richiedere ulteriori configurazioni.

Per una configurazione e un dimensionamento dettagliato dei prodotti raccomandiamo l'uso di cymex®.

Sistema	Riduttore	Pignone	Cremagliera
PLS 5	XP ⁺ 020R	RMW 200-444-20L1-033	ZST 200-333-1000-R1
PLS 8	XP ⁺ 030R	RMW 200-444-20L1-037	ZST 200-334-1000-R1
PLS 11	XP ⁺ 040R	RMW 300-444-20L1-055	ZST 300-333-1000-R1
PLS 10	RP ⁺ 030S	RMW 200-444-20L1-037	ZST 200-334-1000-R11
PLS 13	RP ⁺ 030S	RMW 300-444-20L1-055	ZST 300-334-1000-R11
PLS 20	RP ⁺ 040S	RMW 300-444-20L1-055	ZST 300-334-1000-R11
PLS 22	RP ⁺ 040S	RMW 400-444-20L1-073	ZST 400-334-1000-R11
PLS 36	RP ⁺ 050S	RMW 400-444-24L1-089	ZST 400-334-1000-R11
PLS 47	RP ⁺ 050S	RMW 500-444-23L1-106	ZST 500-334-1000-R11
PLS 75	RP ⁺ 060S	RMW 600-444-23L1-128	ZST 600-334-1000-R11
PLS 112	RP ⁺ 080S	RMW 800-444-21L1-156	ZST 800-334-960-R11

* Ulteriori lunghezze disponibili

Per gli accessori di montaggio
vedere da pag. 133
per info sul sistema di lubrifica-
zione vedere da pag.118



Codice d'ordine

Riduttore*

X P **0 2 0 R** - **M F 1** - **5** - **3 E 1** / motore**

Tipo riduttore
 XP+
 RP+
 XPK+
 RPK+
 XPC+
 RPC+

Taglia
 020 - 040
 030 - 080
 020 - 040
 040 - 080
 020 - 040
 040 - 080

Esecuzione
 S = Standard
 R = Flangia con fori ad asola (XPC+ / XPK+)

Rapporto di riduzione*
Numero di stadi
 1 = 1-stadio
 2 = 2-stadi
 3 = 3-stadi (RP+; XPC+ / XPK+, RPC+ / RPK+)
 4 = 4-stadi (RPK+)

Gioco torsionale
 1 = Standard
 0 = Ridotto (MF)

Diametro morsetto calettatore*

Varianti uscita
 2 = Albero scanalato (DIN 5480) (XPC+ / XPK+)
 3 = Predisposizione per pignone saldato (XPC+ / XPK+)

Versione riduttore
 F = Standard (RP+ 040/050 MF1; XP+ / XPC+ / XPK+)
 A = HIGH TORQUE (RP+ / RPC+ / RPK+)

Cremagliera

Z S T **2 0 0** - **3 3 3** - **1 0 0 0** - **R 1** - **3 0**

Tipo cremagliera
 ZST = cremagliera

Modulo
 200 = 2 mm
 300 = 3 mm
 400 = 4 mm
 500 = 5 mm
 600 = 6 mm
 800 = 8 mm

Forza di avanzamento
 4 = Livello 4
 3 = Livello 3
 2 = Livello 2
 1 = Livello 1

Lunghezza [mm]
 500**
 1000

Direzione dentatura

Angolo d'elica 19,5283°

Lunghezza vite [mm] INIRA® clamping*

Tipo di foratura
 _ = 125 mm
 1 = 62,5 mm
 3 = 62,5 mm (INIRA® pinning, adjusting)
 4 = 125 mm (INIRA® pinning, adjusting)
 5 = 125 mm (modulo 4, vite M10)
 C = 62,5 mm (INIRA® clamping, pinning, adjusting)
 D = 125 mm (INIRA® clamping, pinning, adjusting)

Precisione di posizionamento
 4 = Livello 4
 3 = Livello 3
 2 = Livello 2
 1 = Livello 1

Uniformità di rotazione
 4 = Livello 4
 3 = Livello 3
 2 = Livello 2
 1 = Livello 1

Pignone

R M W **2 0 0** - **4 4 4** - **2 0 L 1** - **0 3 3**

Tipo pignone
 RMS = pignone montato su albero scanalato
 RMW = pignone montato su interfaccia di saldatura

Modulo
 200 = 2 mm
 300 = 3 mm
 400 = 4 mm
 500 = 5 mm
 600 = 6 mm
 800 = 8 mm

Forza di avanzamento
 4 = Livello 4
 3 = Livello 3
 2 = Livello 2

Direzione dentatura

Angolo d'elica 19,5283°

Diametro interfaccia [mm]

Precisione di posizionamento
 4 = Livello 4
 3 = Livello 3
 2 = Livello 2

Uniformità di rotazione
 4 = Livello 4
 3 = Livello 3
 2 = Livello 2

Numero di denti

M I componenti non selezionabili sono riportati in grigio

* Per ulteriori informazioni sui riduttori consultare i rispettivi cataloghi disponibili sul sito www.wittenstein.it

** La completa nomenclatura del motore è richiesta solo per determinare i componenti di accoppiamento del riduttore

* Per una panoramica delle lunghezze della vite disponibili vedere pagina 130

* Modulo 4, 493 mm

Premium Linear System PLS 5 con XP+

Riduttore epicicloidale XP+ 020R MF con cremagliera modulo 2 e pignone RMW modulo 2

Sistema	Forza di avanzamento max. ¹⁾ F_{2T}		5450 N	
	Velocità di avanzamento max. ²⁾ v_{max}		333 m/min	71 m/min
Riduttore	Numero di stadi		1	2
	Rapporti di riduzione i		3 / 4 / 5 / 7 / 8 / 10	16 / 20 / 25 / 28 / 32 / 35 / 40 / 50 / 64 / 70 / 100
	Diametro morsetto calettatore		14 / 24 mm	11 / 19 mm
	Denominazione		XP 020R-MF1-___-3_	XP 020R-MF2-___-3_
Pignone	Modulo m		2 mm	
	Numero denti z		20	
	Diametro primitivo d		42,441 mm	
	Coefficiente di correzione del profilo x		0,4	
	Angolo d'elica β		-19,5283° (sinistrorso)	
	Denominazione		RMW 200-444-20L1-033	
Cremagliera	Modulo m		2 mm	
	Lunghezza L (opzioni)		1000 mm (500 mm)	
	Angolo d'elica β		19,5283° (destrorso)	
	Denominazione		ZST 200-333-1000-R1; opzionale con INIRA®	
Sistema di lubrificazione ³⁾	Set composto da pignone lubrificatore e perno di fissaggio per	Cremagliera	LMT 200-PU -18L1-024-1	
		Pignone	LMT 200-PU -18R1-024-1	
	Lubrificatore	125 cm ³	LUC+125-0511-02	
		400 cm ³	LUC+400-0511-02	
	Lubrificante		WITTENSTEIN alpha G11	

¹⁾ Forza di avanzamento massima in funzione del rapporto di riduzione e del numero di stadi

²⁾ Calcolo con rapporto di riduzione più basso e velocità in ingresso massima

³⁾ Versione base con controllo a impulsi con singola uscita e tubo flessibile di 2 m. Per ulteriori informazioni sul sistema di lubrificazione vedere pagina 118
Per il dimensionamento specifico dell'applicazione con cymex® consultare www.wittenstein-cymex.com

Sistemi alternativi

Pignone			Interasse	XP+ 020R	PHG 2R	XPC+ 020R	XPK+ 020R	Cremagliera
Denominazione	d [mm]	x []	A [mm]	F_{2T} [N]	F_{2T} [N]	F_{2T} [N]	F_{2T} [N]	Denominazione
RMW 200-444-20L1-033	42,441	0,4	44,021	5450	5450	5450	5450	ZST 200-333-1000-R1; opzionale con INIRA®
RMS 200-323-18L1-022	38,197	0,4	41,899	5400	5400	5400	5400	ZST 200-333-1000-R1; opzionale con INIRA®
RMS 200-323-20L1-022	42,441	0,4	44,021	5300	5300	5300	5300	ZST 200-333-1000-R1; opzionale con INIRA®
RMS 200-323-22L1-022	46,686	0,4	46,143	5100	5100	5100	5100	ZST 200-333-1000-R1; opzionale con INIRA®

d = Diametro primitivo

x = Coefficiente di correzione del profilo

A = Distanza tra asse del pignone e dorso della cremagliera

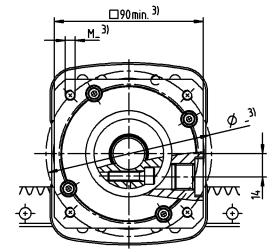
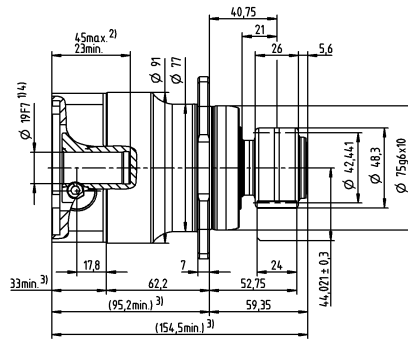
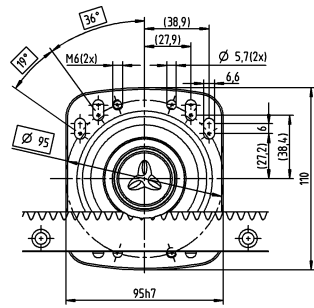
F_{2T} = Forza di avanzamento massima in funzione del rapporto di riduzione e del numero di stadi

Per il dimensionamento specifico dell'applicazione con cymex® consultare www.wittenstein-cymex.com

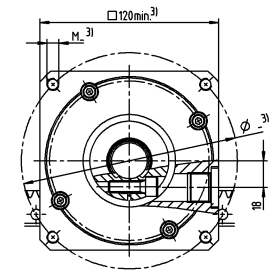
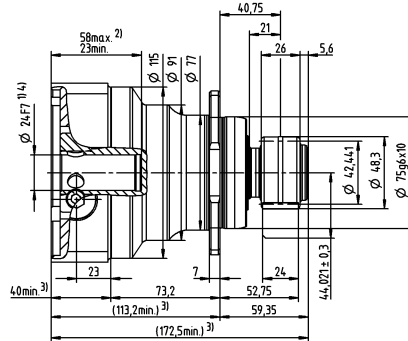
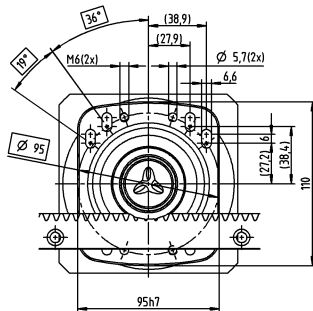
* Ulteriori lunghezze disponibili

1-stadio

Ø morsetto calettatore > 14 (C) fino a 19⁴⁾ (E)

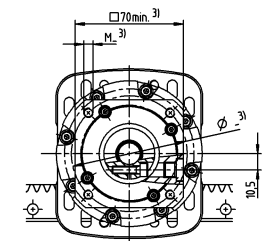
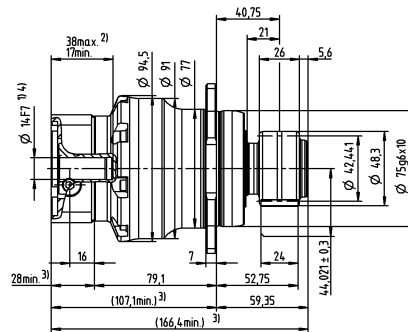
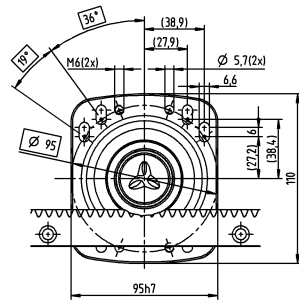


Ø morsetto calettatore fino a 24⁴⁾ (G)

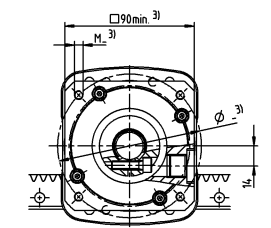
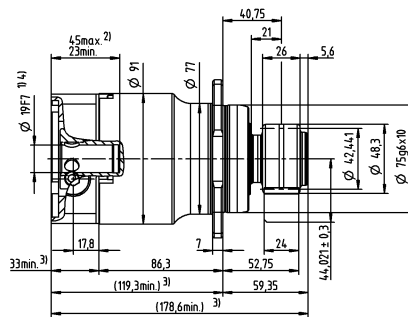
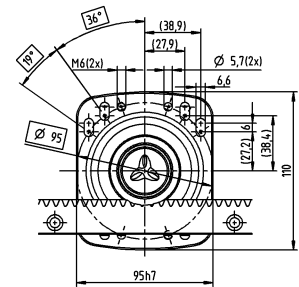


2-stadi

Ø morsetto calettatore > 11 (B) fino a 14⁴⁾ (C)



Ø morsetto calettatore fino a 19⁴⁾ (E)



Diametro albero motore [mm]

Le quote non tollerate sono quote nominali
Dimensioni dettagliate delle cremagliere da pagina 151

- ¹⁾ Verificare l'accoppiamento all'albero motore
- ²⁾ Min./max. lunghezza albero motore
Per alberi motore più lunghi contattateci.
- ³⁾ Le quote dipendono dal motore
- ⁴⁾ Per alberi motore con diametro inferiore l'accoppiamento viene eseguito con bussola di riduzione avente spessore della parete di minimo 1 mm

Premium Linear System PLS 8 con XP+

Riduttore epicicloidale XP+ 030R MF con cremagliera modulo 2 e pignone RMW modulo 2

Sistema	Forza di avanzamento max. ¹⁾ F_{2T}		8350 N	
	Velocità di avanzamento max. ²⁾ v_{max}		244 m/min	54 m/min
Riduttore	Numero di stadi		1	2
	Rapporti di riduzione i		3 / 4 / 5 / 7 / 8 / 10	16 / 20 / 25 / 28 / 32 / 35 / 40 / 50 / 64 / 70 / 100
	Diametro morsetto calettatore		19 / 24 / 28 / 38 mm	14 / 19 / 24 / 28 mm
	Denominazione		XP 030R-MF1-_-3-_-	XP 030R-MF2-_-3-_-
Pignone	Modulo m		2 mm	
	Numero denti z		20	
	Diametro primitivo d		42,441 mm	
	Coefficiente di correzione del profilo x		0,4	
	Angolo d'elica β		-19,5283° (sinistrorso)	
	Denominazione		RMW 200-444-20L1-037	
Cremagliera	Modulo m		2 mm	
	Lunghezza L (opzioni)		1000 mm (500 mm)	
	Angolo d'elica β		19,5283° (destrorso)	
	Denominazione		ZST 200-334-1000-R11; opzionale con INIRA®	
Sistema di lubrificazione ³⁾	Set composto da pignone lubrificatore e perno di fissaggio per	Cremagliera	LMT 200-PU -18L1-024-1	
		Pignone	LMT 200-PU -18R1-024-1	
	Lubrificatore	125 cm ³	LUC+125-0511-02	
		400 cm ³	LUC+400-0511-02	
	Lubrificante		WITTENSTEIN alpha G11	

¹⁾ Forza di avanzamento massima in funzione del rapporto di riduzione e del numero di stadi

²⁾ Calcolo con rapporto di riduzione più basso e velocità in ingresso massima

³⁾ Versione base con controllo a impulsi con singola uscita e tubo flessibile di 2 m. Per ulteriori informazioni sul sistema di lubrificazione vedere pagina 118
Per il dimensionamento specifico dell'applicazione con cymex® consultare www.wittenstein-cymex.com

Sistemi alternativi

Pignone			Interasse	XP+ 030R	PHG 3R	XPC+ 030R	XPK+ 030R	Cremagliera
Denominazione	d [mm]	x []	A [mm]	F_{2T} [N]	F_{2T} [N]	F_{2T} [N]	F_{2T} [N]	Denominazione
RMW 200-444-20L1-037	42,441	0,4	44,021	8350	8350	8350	8350	ZST 200-334-1000-R11; opzionale con INIRA®
RMW 200-444-40L1-037	84,883	0,3	65,041	6080	6080	6080	6080	ZST 200-332-1000-R1; opzionale con INIRA®
RMW 300-444-20L1-037	63,662	0,4	59,031	7200	7200	7200	7200	ZST 300-332-1000-R1; opzionale con INIRA®
RMS 200-323-23L1-032	48,808	0,4	47,204	8350	8350	8350	8350	ZST 200-334-1000-R11; opzionale con INIRA®
RMS 200-323-25L1-032	53,052	0,4	49,326	8350	8350	8350	8350	ZST 200-334-1000-R11; opzionale con INIRA®
RMS 200-323-27L1-032	57,296	0,3	51,248	8350	8350	8350	8350	ZST 200-334-1000-R11; opzionale con INIRA®

d = Diametro primitivo

x = Coefficiente di correzione del profilo

A = Distanza tra asse del pignone e dorso della cremagliera

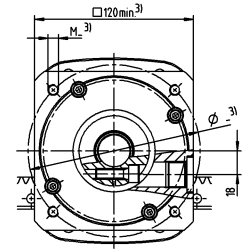
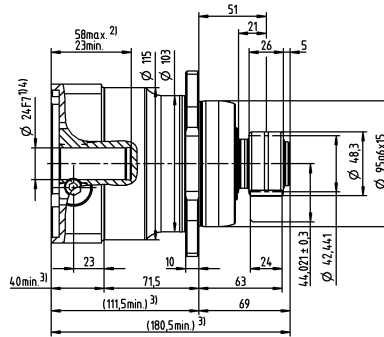
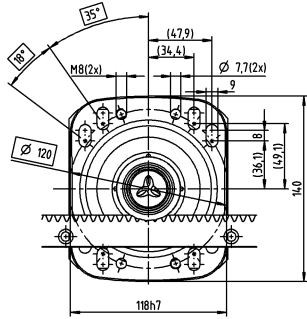
F_{2T} = Forza di avanzamento massima in funzione del rapporto di riduzione e del numero di stadi

Per il dimensionamento specifico dell'applicazione con cymex® consultare www.wittenstein-cymex.com

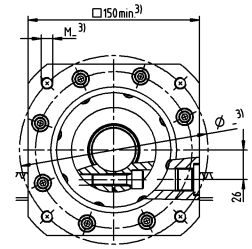
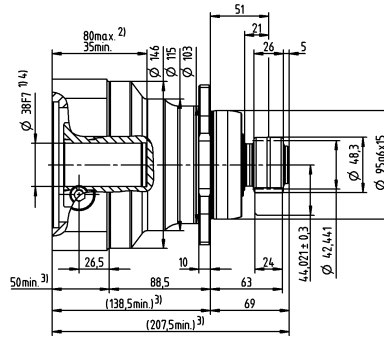
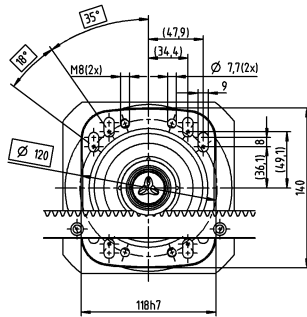
* Ulteriori lunghezze disponibili

1-stadio

Ø morsetto calettatore > 19 (E) fino a 24/28⁴⁾ (G/H)

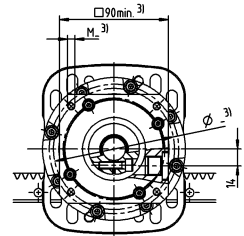
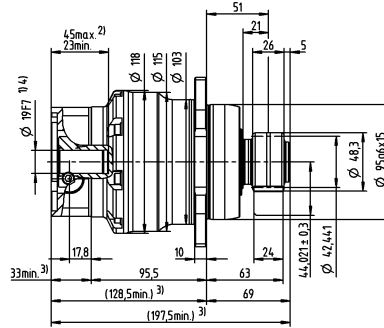
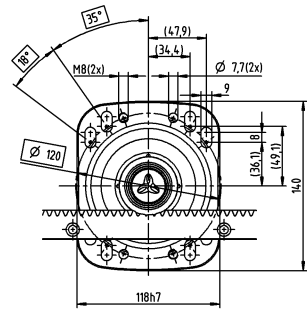


Ø morsetto calettatore fino a 38⁴⁾ (K)

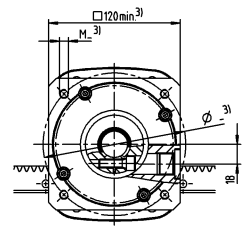
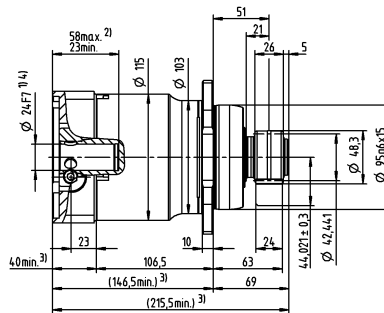
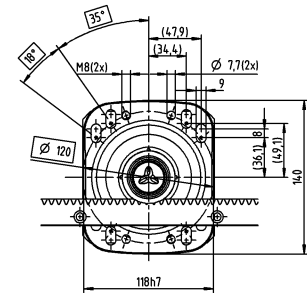


2-stadi

Ø morsetto calettatore > 14 (C) fino a 19⁴⁾ (E)



Ø morsetto calettatore fino a 28⁴⁾ (G)



Diametro albero motore [mm]

Le quote non tollerate sono quote nominali
Dimensioni dettagliate delle cremagliere da pagina 151

¹⁾ Verificare l'accoppiamento all'albero motore

²⁾ Min./max. lunghezza albero motore

Per alberi motore più lunghi contattateci.

³⁾ Le quote dipendono dal motore

⁴⁾ Per alberi motore con diametro inferiore l'accoppiamento viene eseguito con bussola di riduzione avente spessore della parete di minimo 1 mm

Premium Linear System PLS 11 con XP+

Riduttore epicicloidale XP+ 040R MF con cremagliera modulo 3 e pignone RMW modulo 3

Sistema	Forza di avanzamento max. ¹⁾ F_{2T}		10700 N	
	Velocità di avanzamento max. ²⁾ v_{max}		333 m/min	75 m/min
Riduttore	Numero di stadi		1	2
	Rapporti di riduzione i		3 / 4 / 5 / 7 / 8 / 10	16 / 20 / 25 / 28 / 32 / 35 / 40 / 50 / 64 / 70 / 100
	Diametro morsetto calettatore		24 / 32 / 38 / 48 mm	19 / 24 / 38 mm
	Denominazione		XP 040R-MF1-_-3-_-	XP 040R-MF2-_-3-_-
Pignone	Modulo m		3 mm	
	Numero denti z		20	
	Diametro primitivo d		63,662 mm	
	Coefficiente di correzione del profilo x		0,4	
	Angolo d'elica β		-19,5283° (sinistrorso)	
	Denominazione		RMW 300-444-20L1-055	
Cremagliera	Modulo m		3 mm	
	Lunghezza L (opzioni)		1000 mm (500 mm)	
	Angolo d'elica β		19,5283° (destrorso)	
	Denominazione		ZST 300-333-1000-R1; opzionale con INIRA®	
Sistema di lubrificazione ³⁾	Set composto da pignone lubrificatore e perno di fissaggio per	Cremagliera	LMT 300-PU -18L1-030-1	
		Pignone	LMT 300-PU -18R1-030-1	
	Lubrificatore	125 cm ³	LUC+125-0511-02	
		400 cm ³	LUC+400-0511-02	
	Lubrificante		WITTENSTEIN alpha G11	

¹⁾ Forza di avanzamento massima in funzione del rapporto di riduzione e del numero di stadi

²⁾ Calcolo con rapporto di riduzione più basso e velocità in ingresso massima

³⁾ Versione base con controllo a impulsi con singola uscita e tubo flessibile di 2 m. Per ulteriori informazioni sul sistema di lubrificazione vedere pagina 118

Per il dimensionamento specifico dell'applicazione con cymex® consultare www.wittenstein-cymex.com

Sistemi alternativi

Pignone			Interasse	XP+ 040R	XPK+ 040R	XPC+ 040R	Cremagliera
Denominazione	d [mm]	x []	A [mm]	F_{2T} [N]	F_{2T} [N]	F_{2T} [N]	Denominazione
RMW 200-444-40L1-055	84,883	0	64,441	10700	10700	10700	ZST 200-334-1000-R11; opzionale con INIRA®
RMW 300-444-20L1-055	63,662	0,4	59,031	10700	10700	10700	ZST 300-333-1000-R1; opzionale con INIRA®
RMW 300-444-34L1-055	108,226	0	80,113	10700	10700	10700	ZST 300-333-1000-R1; opzionale con INIRA®
RMS 300-323-20L1-040	63,662	0,4	59,031	10700	10700	10700	ZST 300-332-1000-R1; opzionale con INIRA®
RMS 300-323-22L1-040	70,028	0,4	62,214	10700	10700	10700	ZST 300-332-1000-R1; opzionale con INIRA®
RMS 300-323-24L1-040	76,394	0,4	65,397	10700	10700	10700	ZST 300-332-1000-R1; opzionale con INIRA®

d = Diametro primitivo

x = Coefficiente di correzione del profilo

A = Distanza tra asse del pignone e dorso della cremagliera

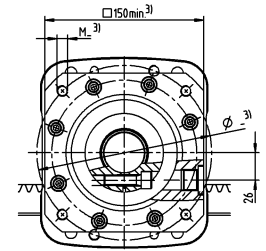
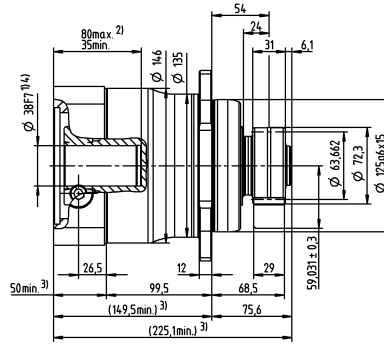
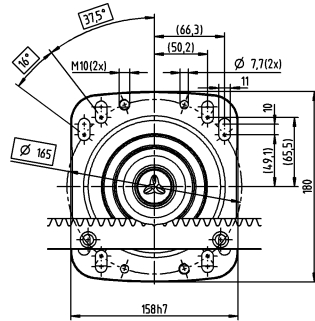
F_{2T} = Forza di avanzamento massima in funzione del rapporto di riduzione e del numero di stadi

Per il dimensionamento specifico dell'applicazione con cymex® consultare www.wittenstein-cymex.com

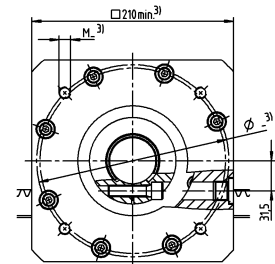
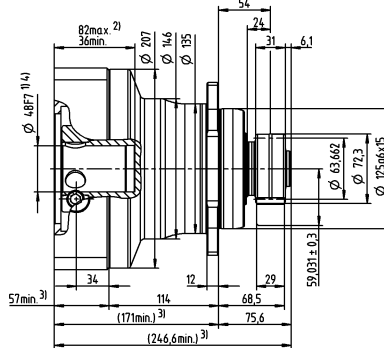
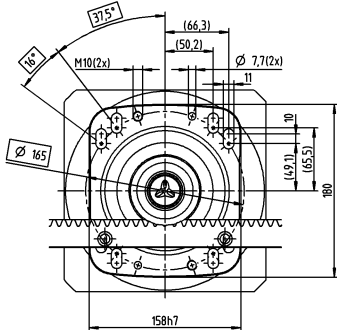
* Ulteriori lunghezze disponibili

1-stadio

Ø morsetto calettatore > 24 (G) fino a 32/38⁴⁾ (I/K)

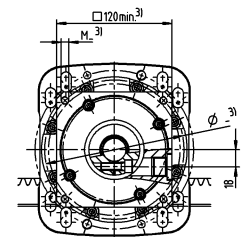
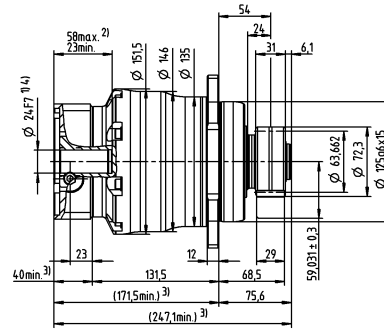
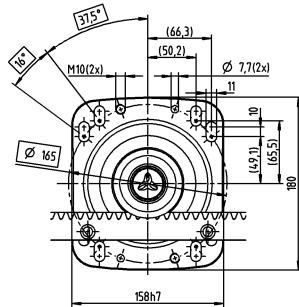


Ø morsetto calettatore fino a 48⁴⁾ (M)

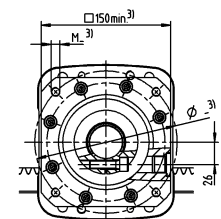
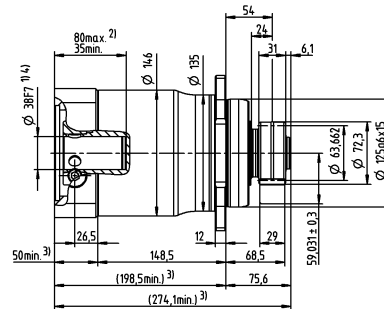
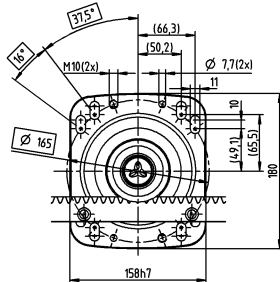


2-stadi

Ø morsetto calettatore > 19 (E) fino a 24⁴⁾ (G)



Ø morsetto calettatore fino a 38⁴⁾ (K)



Diametro albero motore [mm]

Le quote non tollerate sono quote nominali
 Dimensioni dettagliate delle cremagliere da pagina 151
¹⁾ Verificare l'accoppiamento all'albero motore
²⁾ Min./max. lunghezza albero motore
 Per alberi motore più lunghi contattateci.
³⁾ Le quote dipendono dal motore
⁴⁾ Per alberi motore con diametro inferiore l'accoppiamento viene eseguito con bussola di riduzione avente spessore della parete di minimo 1 mm

Premium Linear System PLS 10 con RP+

Riduttore epicicloidale RP+ 030 MA con cremagliera modulo 2 e pignone RMW modulo 2

Sistema	Forza di avanzamento max. ¹⁾ F_{2T}		9750 N
	Velocità di avanzamento max. ²⁾ v_{max}		133 m/min
Riduttore	Numero di stadi ⁴⁾		1
	Rapporti di riduzione i ⁵⁾		5,5
	Diametro morsetto calettatore		19 / 24 / 38 mm
	Denominazione		RP 030S-MA1-_-_-_-3_ _
Pignone	Modulo m		2 mm
	Numero denti z		20
	Diametro primitivo d		42,441 mm
	Coefficiente di correzione del profilo x		0,4
	Angolo d'elica β		-19,5283° (sinistrorso)
	Denominazione		RMW 200-444-20L1-037
Cremagliera	Modulo m		2 mm
	Lunghezza L (opzioni)		1000 mm (500 mm)
	Angolo d'elica β		19,5283° (destrorso)
	Denominazione		ZST 200-334-1000-R11; opzionale con INIRA®
Sistema di lubrificazione ³⁾	Set composto da pignone lubrificatore e perno di fissaggio per	Cremagliera	LMT 200-PU -18L1-024-1
		Pignone	LMT 200-PU -18L1-024-1
	Lubrificatore	125 cm ³	LUC+125-0511-02
		400 cm ³	LUC+400-0511-02
	Lubrificante		WITTENSTEIN alpha G11

¹⁾ Forza di avanzamento massima in funzione del rapporto di riduzione e del numero di stadi

²⁾ Calcolo con rapporto di riduzione più basso e velocità in ingresso massima di 5500 rpm

³⁾ Versione base con controllo a impulsi con singola uscita e tubo flessibile di 2 m. Per ulteriori informazioni sul sistema di lubrificazione vedere pagina 118

Per il dimensionamento specifico dell'applicazione con cymex® consultare www.wittenstein-cymex.com

⁴⁾ Disponibile anche per stadi multipli

⁵⁾ Per RP+ 030 MF 1-stadio disponibili anche rapporti 4 / 5 / 7 / 10

Sistemi alternativi

Pignone			Interasse	RP+ 030S	Cremagliera
Denominazione	d [mm]	x []	A [mm]	F_{2T} [N]	Denominazione
RMW 200-444-40L1-055	84,883	0	64,441	11300	ZST 200-334-1000-R11; opzionale con INIRA®
RMW 300-444-20L1-055	63,662	0,4	59,031	12900	ZST 300-333-1000-R1; opzionale con INIRA®
RMW 300-444-34L1-055	108,226	0	80,113	9800	ZST 300-332-1000-R1; opzionale con INIRA®
RMW 400-444-20L1-055	84,882	0,2	78,241	12500	ZST 400-332-1000-R1; opzionale con INIRA®

d = Diametro primitivo

x = Coefficiente di correzione del profilo

A = Distanza tra asse del pignone e dorso della cremagliera

F_{2T} = Forza di avanzamento massima in funzione del rapporto di riduzione e del numero di stadi

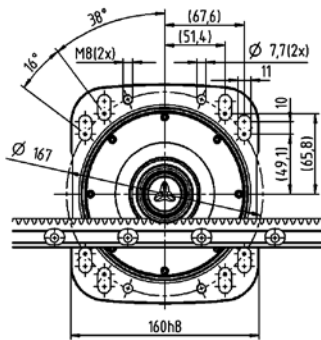
RPM+ disponibile come esecuzione personalizzata

Per il dimensionamento specifico dell'applicazione con cymex® consultare www.wittenstein-cymex.com

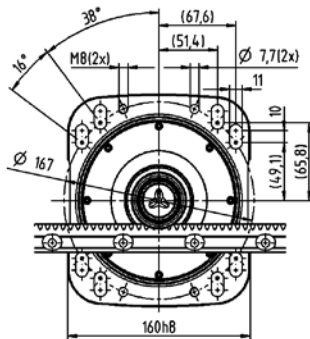
* Ulteriori lunghezze disponibili

1-stadio

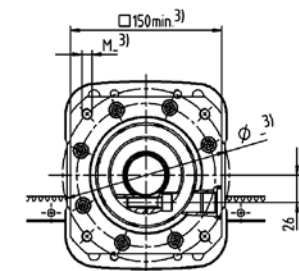
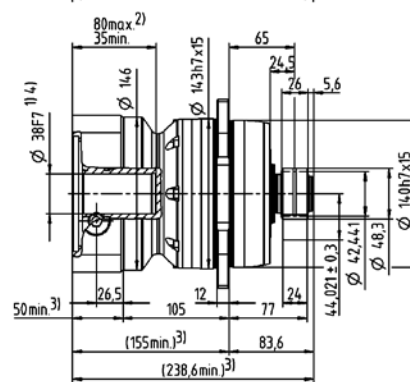
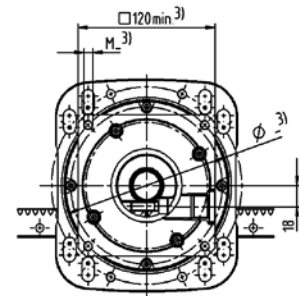
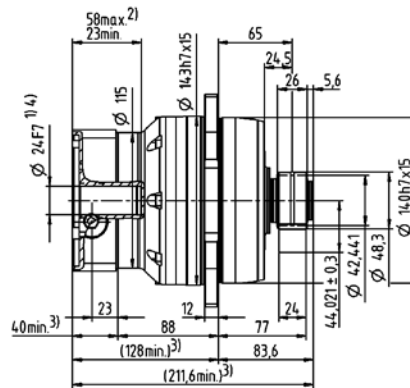
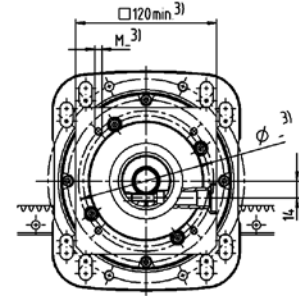
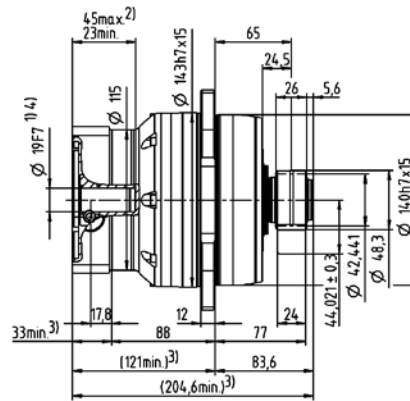
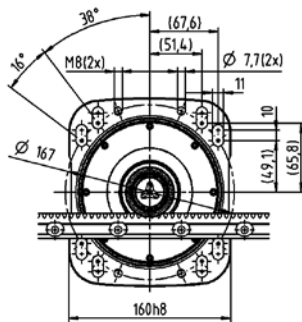
Ø morsetto calettatore fino a 19⁴⁾ (E)



Ø morsetto calettatore fino a 24⁴⁾ (G)



Ø morsetto calettatore fino a 38⁴⁾ (K)



Le quote non tollerate sono quote nominali
Dimensioni dettagliate delle cremagliere da pagina 151

¹⁾ Verificare l'accoppiamento all'albero motore

²⁾ Min./max. lunghezza albero motore

Per alberi motore più lunghi contattateci.

³⁾ Le quote dipendono dal motore

⁴⁾ Per alberi motore con diametro inferiore l'accoppiamento viene eseguito con bussola di riduzione avente spessore della parete di minimo 1 mm

Diametro albero motore [mm]

Premium Linear System PLS 13 con RP+

Riduttore epicicloidale RP+ 030 MA con cremagliera modulo 3 e pignone RMW modulo 3

Sistema	Forza di avanzamento max. ¹⁾ F_{2T}	12900 N	
	Velocità di avanzamento max. ²⁾ v_{max}	200 m/min	
Riduttore	Numero di stadi ⁴⁾	1	
	Rapporti di riduzione i ⁵⁾	5,5	
	Diametro morsetto calettatore	19 / 24 / 38 mm	
	Denominazione	RP 030S-MA1-_-_-_-3_ _	
Pignone	Modulo m	3 mm	
	Numero denti z	20	
	Diametro primitivo d	63,662 mm	
	Coefficiente di correzione del profilo x	0,4	
	Angolo d'elica β	-19,5283° (sinistrorso)	
	Denominazione	RMW 300-444-20L1-055	
Cremagliera	Modulo m	3 mm	
	Lunghezza L (opzioni)	1000 mm (500 mm)	
	Angolo d'elica β	19,5283° (destrorso)	
	Denominazione	ZST 300-334-1000-R11; opzionale con INIRA®	
Sistema di lubrificazione ³⁾	Set composto da pignone lubrificatore e perno di fissaggio per	Cremagliera	LMT 300-PU -18L1-030-1
		Pignone	LMT 300-PU -18R1-030-1
	Lubrificatore	125 cm ³	LUC+125-0511-02
		400 cm ³	LUC+400-0511-02
	Lubrificante		WITTENSTEIN alpha G11

¹⁾ Forza di avanzamento massima in funzione del rapporto di riduzione e del numero di stadi

²⁾ Calcolo con rapporto di riduzione più basso e velocità in ingresso massima di 5500 rpm

³⁾ Versione base con controllo a impulsi con singola uscita e tubo flessibile di 2 m. Per ulteriori informazioni sul sistema di lubrificazione vedere pagina 118

Per il dimensionamento specifico dell'applicazione con cymex® consultare www.wittenstein-cymex.com

⁴⁾ Disponibile anche per stadi multipli

⁵⁾ Per RP+ 030 MF 1-stadio disponibili anche rapporti 4 / 5 / 7 / 10

Sistemi alternativi

Pignone			Interasse	RP+ 030S	Cremagliera
Denominazione	d [mm]	x []	A [mm]	F_{2T} [N]	Denominazione
RMW 200-444-20L1-037	42,441	0,4	44,021	9750	ZST 200-334-1000-R11; opzionale con INIRA®
RMW 200-444-40L1-055	84,883	0	64,441	11300	ZST 200-334-1000-R11; opzionale con INIRA®
RMW 300-444-34L1-055	108,226	0	80,113	9800	ZST 300-332-1000-R1; opzionale con INIRA®
RMW 400-444-20L1-055	84,882	0,2	78,241	12500	ZST 400-332-1000-R1; opzionale con INIRA®

d = Diametro primitivo

x = Coefficiente di correzione del profilo

A = Distanza tra asse del pignone e dorso della cremagliera

F_{2T} = Forza di avanzamento massima in funzione del rapporto di riduzione e del numero di stadi

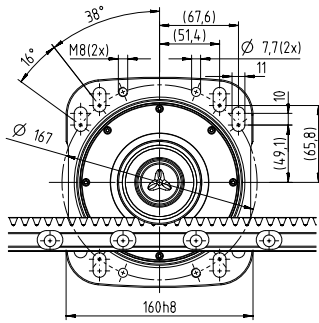
RPM+ disponibile come esecuzione personalizzata

Per il dimensionamento specifico dell'applicazione con cymex® consultare www.wittenstein-cymex.com

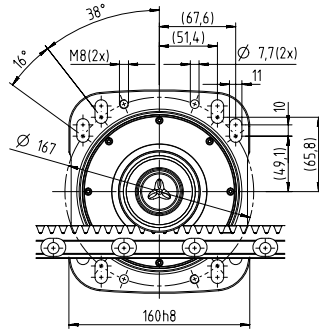
* Ulteriori lunghezze disponibili

1-stadio

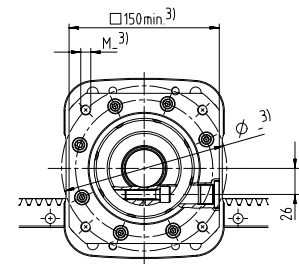
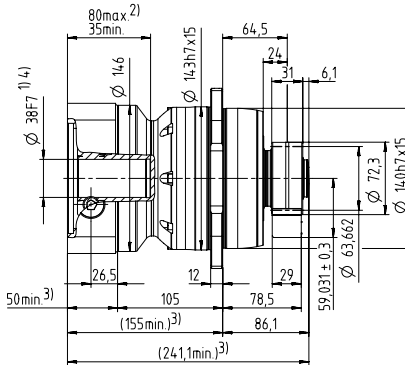
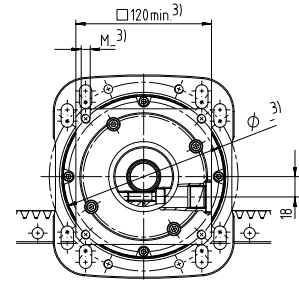
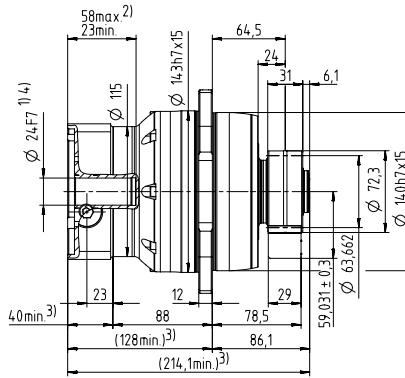
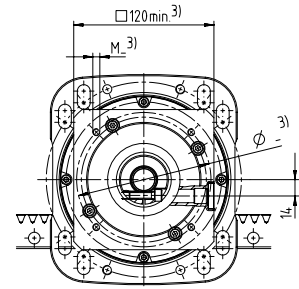
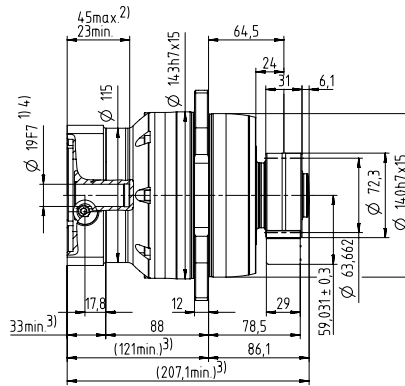
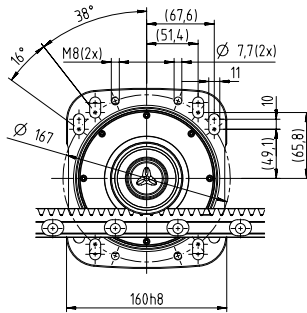
Ø morsetto calettatore fino a 19⁴⁾ (E)



Ø morsetto calettatore fino a 24⁴⁾ (G)



Ø morsetto calettatore fino a 38⁴⁾ (K)



Diametro albero motore [mm]

Premium Linear Systems

Le quote non tollerate sono quote nominali
Dimensioni dettagliate delle cremagliere da pagina 151

¹⁾ Verificare l'accoppiamento all'albero motore

²⁾ Min./max. lunghezza albero motore

Per alberi motore più lunghi contattateci.

³⁾ Le quote dipendono dal motore

⁴⁾ Per alberi motore con diametro inferiore l'accoppiamento viene eseguito con bussola di riduzione avente spessore della parete di minimo 1 mm

Premium Linear System PLS 20 con RP+

Riduttore epicicloidale RP+ 040 MF con cremagliera modulo 3 e pignone RMW modulo 3

Sistema	Forza di avanzamento max. ¹⁾ F_{2T}		20300 N
	Velocità di avanzamento max. ²⁾ v_{max}		250 m/min
Riduttore	Numero di stadi		1
	Rapporti di riduzione i		4 / 5 / 7 / 10
	Diametro morsetto calettatore		24 / 38 / 48 mm
	Denominazione		RP 040S-MF1-_-_-3_ _
Pignone	Modulo m		3 mm
	Numero denti z		20
	Diametro primitivo d		63,662 mm
	Coefficiente di correzione del profilo x		0,4
	Angolo d'elica β		-19,5283° (sinistrorso)
	Denominazione		RMW 300-444-20L1-055
Cremagliera	Modulo m		3 mm
	Lunghezza L (opzioni)		1000 mm (500 mm)
	Angolo d'elica β		19,5283° (destrorso)
	Denominazione		ZST 300-334-1000-R11; opzionale con INIRA®
Sistema di lubrificazione ³⁾	Set composto da pignone lubrificatore e perno di fissaggio per	Cremagliera	LMT 300-PU -18L1-030-1
		Pignone	LMT 300-PU -18R1-030-1
	Lubrificatore	125 cm ³	LUC+125-0511-02
		400 cm ³	LUC+400-0511-02
	Lubrificante		WITTENSTEIN alpha G11

¹⁾ Forza di avanzamento massima in funzione del rapporto di riduzione e del numero di stadi

²⁾ Calcolo con rapporto di riduzione più basso e velocità in ingresso massima di 4000 rpm

³⁾ Versione base con controllo a impulsi con singola uscita e tubo flessibile di 2 m. Per ulteriori informazioni sul sistema di lubrificazione vedere pagina 118
Per il dimensionamento specifico dell'applicazione con cymex® consultare www.wittenstein-cymex.com

Sistemi alternativi

Pignone			Interasse	RP+ 040S	RPM+ 040S	RPC+ 040S	RPK+ 040S	Cremagliera
Denominazione	d [mm]	x []	A [mm]	F_{2T} [N]	F_{2T} [N]	F_{2T} [N]	F_{2T} [N]	Denominazione
RMW 300-444-20L1-055	63,662	0,4	59,031	20300	20300	20300	20300	ZST 300-334-1000-R11; opzionale con INIRA®
RMW 300-444-34L1-073	108,226	0	80,113	12900	12900	12900	12900	ZST 300-334-1000-R11; opzionale con INIRA®
RMW 400-444-20L1-073	84,882	0,2	78,241	16400	16400	16400	16400	ZST 400-333-1000-R1 opzionale con INIRA®

d = Diametro primitivo

x = Coefficiente di correzione del profilo

A = Distanza tra asse del pignone e dorso della cremagliera

F_{2T} = Forza di avanzamento massima in funzione del rapporto di riduzione e del numero di stadi

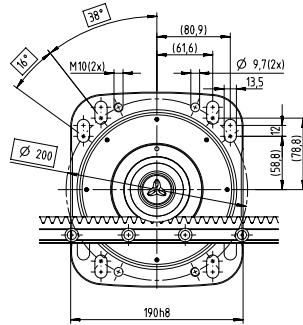
RPM+ disponibile come esecuzione personalizzata

Per il dimensionamento specifico dell'applicazione con cymex® consultare www.wittenstein-cymex.com

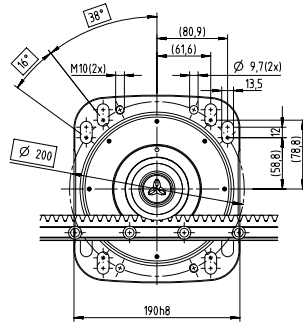
* Ulteriori lunghezze disponibili

1-stadio

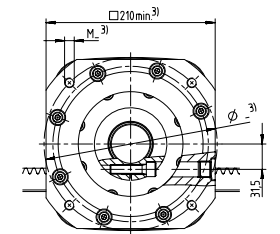
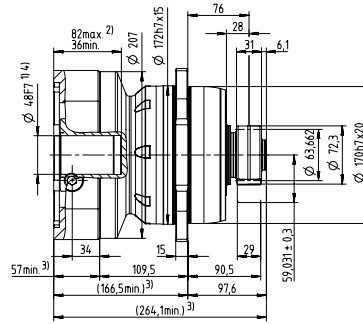
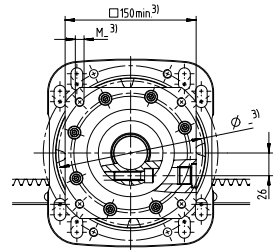
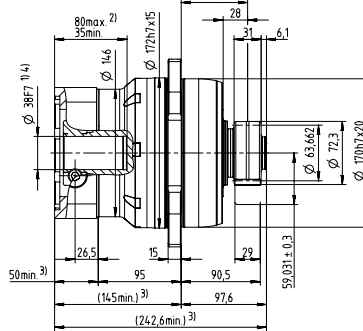
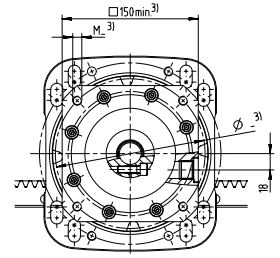
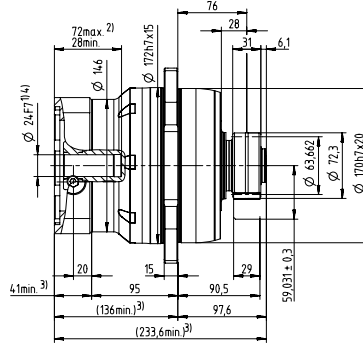
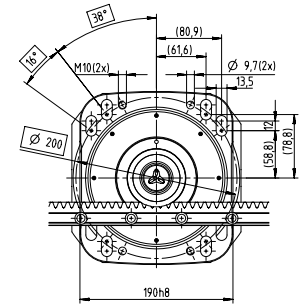
Ø morsetto calettatore fino a 24⁴⁾ (G)



Ø morsetto calettatore fino a 38⁴⁾ (K)



Ø morsetto calettatore fino a 48⁴⁾ (M)



Diametro albero motore [mm]

Le quote non tollerate sono quote nominali
Dimensioni dettagliate delle cremagliere da pagina 151

¹⁾ Verificare l'accoppiamento all'albero motore

²⁾ Min./max. lunghezza albero motore

Per alberi motore più lunghi contattateci.

³⁾ Le quote dipendono dal motore

⁴⁾ Per alberi motore con diametro inferiore l'accoppiamento viene eseguito con bussola di riduzione avente spessore della parete di minimo 1 mm

Premium Linear System PLS 22 con RP+

Riduttore epicicloidale RP+ 040 MA con cremagliera modulo 4 e pignone RMW modulo 4

Sistema	Forza di avanzamento max. ¹⁾ F_{2T}	22300 N	
	Velocità di avanzamento max. ²⁾ v_{max}	104 m/min	25 m/min
Riduttore	Numero di stadi ³⁾	2	3
	Rapporti di riduzione i	16 / 22 / 27,5 / 38,5 / 55	66 / 88 / 110 / 154 / 220
	Diametro morsetto calettatore	24 / 38 mm	24 mm
	Denominazione	RP 040S-MA2-___-3_	RP 040S-MA3-___-3_
Pignone	Modulo m	4 mm	
	Numero denti z	20	
	Diametro primitivo d	84,883 mm	
	Coefficiente di correzione del profilo x	0,2	
	Angolo d'elica β	-19,5283° (sinistrorso)	
	Denominazione	RMW 400-444-20L1-073	
Cremagliera	Modulo m	4 mm	
	Lunghezza L (opzioni)	1000 mm (493 mm)	
	Angolo d'elica β	19,5283° (destrorso)	
	Denominazione	ZST 400-334-1000-R11; opzionale con INIRA®	
Sistema di lubrificazione ⁴⁾	Set composto da pignone lubrificatore e perno di fissaggio per	Cremagliera	LMT 400-PU -18L1-040-1
		Pignone	LMT 400-PU -18R1-040-1
	Lubrificatore	125 cm ³	LUC+125-0511-02
		400 cm ³	LUC+400-0511-02
	Lubrificante	WITTENSTEIN alpha G11	

¹⁾ Forza di avanzamento massima in funzione del rapporto di riduzione e del numero di stadi

²⁾ Calcolo con rapporto di riduzione più basso e velocità in ingresso massima di 4500 rpm

³⁾ Disponibile anche a 1-stadio

⁴⁾ Versione base con controllo a impulsi con singola uscita e tubo flessibile di 2 m. Per ulteriori informazioni sul sistema di lubrificazione vedere pagina 118

Per il dimensionamento specifico dell'applicazione con cymex® consultare www.wittenstein-cymex.com

Sistemi alternativi

Pignone			Interasse	RP+ 040S	RPM+ 040S	RPC+ 040S	RPK+ 040S	Cremagliera
Denominazione	d [mm]	x []	A [mm]	F_{2T} [N]	F_{2T} [N]	F_{2T} [N]	F_{2T} [N]	Denominazione
RMW 300-444-20L1-055	63,662	0,4	59,031	20300	20300	20300	20300	ZST 300-334-1000-R11; opzionale con INIRA®
RMW 300-444-34L1-073	108,226	0	80,113	20300	20300	20300	20300	ZST 300-334-1000-R11; opzionale con INIRA®
RMW 400-444-20L1-073	84,882	0,2	78,241	22300	22300	22300	22300	ZST 400-333-1000-R15; opzionale con INIRA®
RMW 400-444-24L1-073	101,859	0	85,930	20300	20300	20300	20300	ZST 400-332-1000-R15; opzionale con INIRA®

d = Diametro primitivo

x = Coefficiente di correzione del profilo

A = Distanza tra asse del pignone e dorso della cremagliera

F_{2T} = Forza di avanzamento massima in funzione del rapporto di riduzione e del numero di stadi

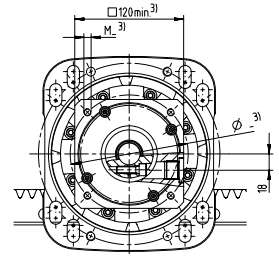
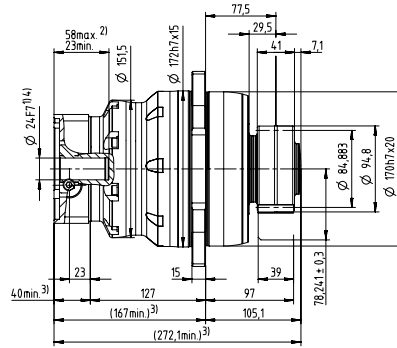
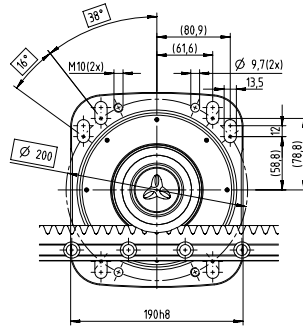
RPM+ disponibile come esecuzione personalizzata

Per il dimensionamento specifico dell'applicazione con cymex® consultare www.wittenstein-cymex.com

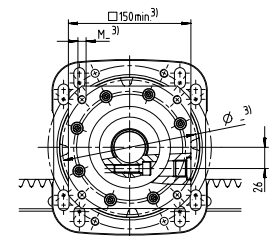
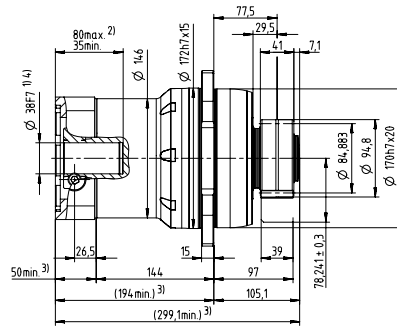
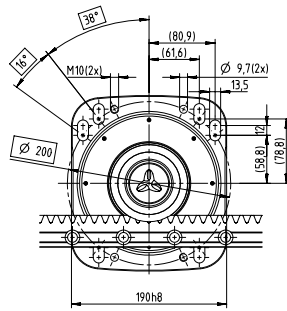
* Ulteriori lunghezze disponibili

2-stadi

Ø morsetto calettatore fino a 24⁴⁾ (G)

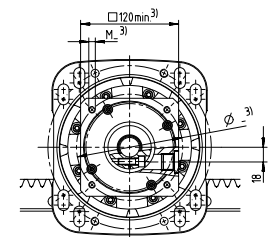
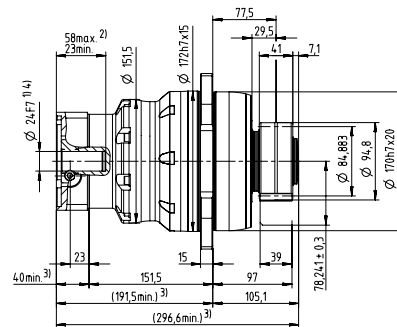
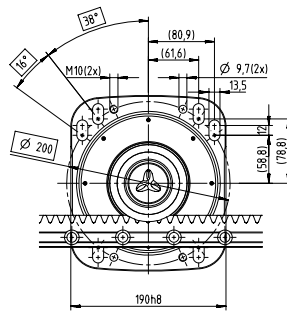


Ø morsetto calettatore fino a 38⁴⁾ (K)



3-stadi

Ø morsetto calettatore fino a 24⁴⁾ (G)



Diametro albero motore [mm]

Premium Linear Systems

Le quote non tollerate sono quote nominali
Dimensioni dettagliate delle cremagliere da pagina 151

¹⁾ Verificare l'accoppiamento all'albero motore

²⁾ Min./max. lunghezza albero motore

Per alberi motore più lunghi contattateci.

³⁾ Le quote dipendono dal motore

⁴⁾ Per alberi motore con diametro inferiore l'accoppiamento viene eseguito con bussola di riduzione avente spessore della parete di minimo 1 mm

Premium Linear System PLS 36 con RP+

Riduttore epicicloidale RP+ 050 MA con cremagliera modulo 4 e pignone RMW modulo 4

Sistema	Forza di avanzamento max. ¹⁾ F_{2T}		36100 N	
	Velocità di avanzamento max. ²⁾ v_{max}		112 m/min	27 m/min
Riduttore	Numero di stadi ³⁾		2	3
	Rapporti di riduzione i		16 / 22 / 27,5 / 38,5 / 55	66 / 88 / 110 / 154 / 220
	Diametro morsetto calettatore		38 / 48 mm	38 mm
	Denominazione		RP 050S-MA2-___-3_	RP 050S-MA3-___-3_
Pignone	Modulo m		4 mm	
	Numero denti z		24	
	Diametro primitivo d		101,859 mm	
	Coefficiente di correzione del profilo x		0	
	Angolo d'elica β		-19,5283° (sinistrorso)	
	Denominazione		RMW 400-444-24L1-089	
Cremagliera	Modulo m		4 mm	
	Lunghezza L (opzioni)		1000 mm (493 mm)	
	Angolo d'elica β		19,5283° (destrorso)	
	Denominazione		ZST 400-334-1000-R11; opzionale con INIRA®	
Sistema di lubrificazione⁴⁾	Set composto da pignone lubrificatore e perno di fissaggio per	Cremagliera	LMT 400-PU -18L1-040-1	
		Pignone	LMT 400-PU -18R1-040-1	
	Lubrificatore	125 cm ³	LUC+125-0511-02	
		400 cm ³	LUC+400-0511-02	
	Lubrificante		WITTENSTEIN alpha G11	

¹⁾ Forza di avanzamento massima in funzione del rapporto di riduzione e del numero di stadi

²⁾ Calcolo con rapporto di riduzione più basso e velocità in ingresso massima di 4500 rpm

³⁾ Disponibile anche a 1-stadio

⁴⁾ Versione base con controllo a impulsi con singola uscita e tubo flessibile di 2 m. Per ulteriori informazioni sul sistema di lubrificazione vedere pagina 118

Per il dimensionamento specifico dell'applicazione con cymex® consultare www.wittenstein-cymex.com

Sistemi alternativi

Pignone			Interasse	RP+ 050S	RPM+ 050S	RPC+ 050S	RPK+ 050S	Cremagliera
Denominazione	d [mm]	x []	A [mm]	F_{2T} [N]	F_{2T} [N]	F_{2T} [N]	F_{2T} [N]	Denominazione
RMW 400-444-24L1-089	101,859	0	85,930	36100	36100	36100	36100	ZST 400-334-1000-R11; opzionale con INIRA®
RMW 400-444-30L1-089	127,324	0	98,662	31400	31400	31400	31400	ZST 400-334-1000-R11; opzionale con INIRA®
RMW 500-444-19L1-089	100,798	0,4	86,399	36500	36500	36500	36500	ZST 500-333-1000-R1; opzionale con INIRA®
RMW 500-444-23L1-106	122,019	0	95,009	47200	47200	47200	47200	ZST 500-334-1000-R11; opzionale con INIRA®
RMW 500-444-30L1-106	159,155	0	113,578	39200	39200	39200	39200	ZST 500-334-1000-R11; opzionale con INIRA®
RMW 600-444-19L1-106	120,958	0,4	105,879	47200	47200	47200	47200	ZST 600-334-1000-R11; opzionale con INIRA®
RMW 600-444-23L1-106	146,423	0	116,211	41500	41500	41500	41500	ZST 600-332-1000-R1; opzionale con INIRA®

d = Diametro primitivo

x = Coefficiente di correzione del profilo

A = Distanza tra asse del pignone e dorso della cremagliera

F_{2T} = Forza di avanzamento massima in funzione del rapporto di riduzione e del numero di stadi

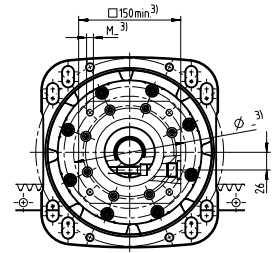
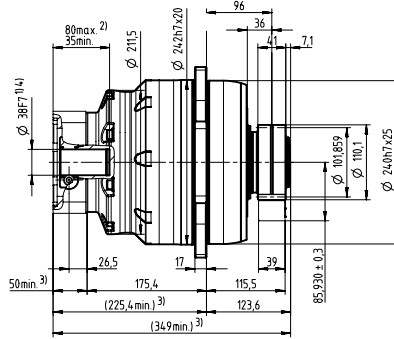
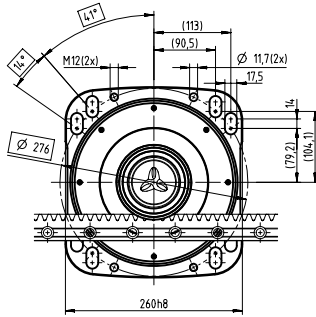
RPM+ disponibile come esecuzione personalizzata

Per il dimensionamento specifico dell'applicazione con cymex® consultare www.wittenstein-cymex.com

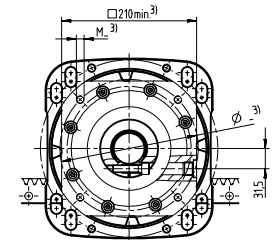
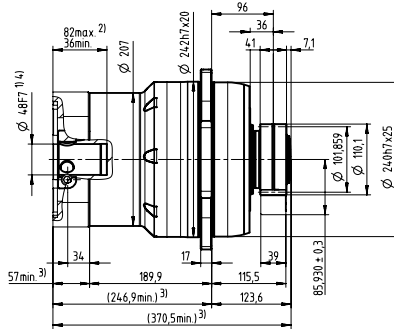
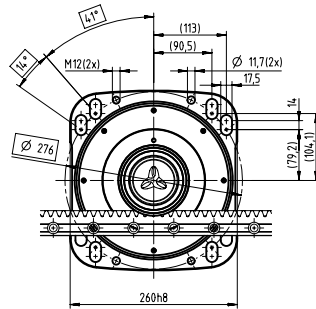
* Ulteriori lunghezze disponibili

2-stadi

Ø morsetto calettatore fino a 38⁴⁾ (K)

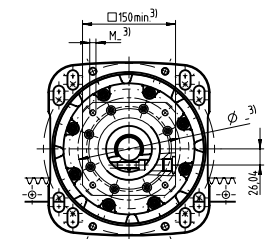
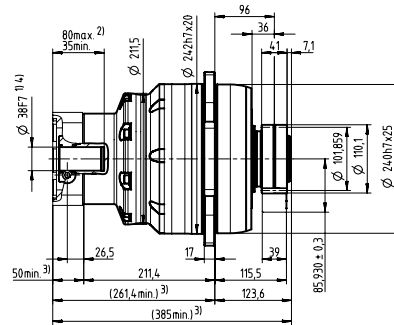
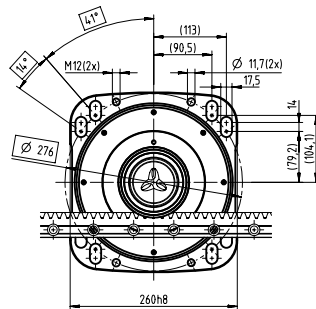


Ø morsetto calettatore fino a 48⁴⁾ (M)



3-stadi

Ø morsetto calettatore fino a 38⁴⁾ (K)



Diametro albero motore [mm]

Le quote non tollerate sono quote nominali
 Dimensioni dettagliate delle cremagliere da pagina 151
¹⁾ Verificare l'accoppiamento all'albero motore
²⁾ Min./max. lunghezza albero motore
 Per alberi motore più lunghi contattateci.
³⁾ Le quote dipendono dal motore
⁴⁾ Per alberi motore con diametro inferiore l'accoppiamento viene eseguito con bussola di riduzione avente spessore della parete di minimo 1 mm

Premium Linear System PLS 47 con RP+

Riduttore epicicloidale RP+ 050 MA con cremagliera modulo 5 e pignone RMW modulo 5

Sistema	Forza di avanzamento max. ¹⁾ F_{2T}		47200 N	
	Velocità di avanzamento max. ²⁾ v_{max}		135 m/min	33 m/min
Riduttore	Numero di stadi ³⁾		2	3
	Rapporti di riduzione i		22 / 27,5 / 38,5 / 55	66 / 88 / 110 / 154 / 220
	Diametro morsetto calettatore		38 / 48 mm	38 mm
	Denominazione		RP 050S-MA2-___-3_	RP 050S-MA3-___-3_
Pignone	Modulo m		5 mm	
	Numero denti z		23	
	Diametro primitivo d		122,019 mm	
	Coefficiente di correzione del profilo x		0	
	Angolo d'elica β		-19,5283° (sinistrorso)	
	Denominazione		RMW 500-444-23L1-106	
Cremagliera	Modulo m		5 mm	
	Lunghezza L (opzioni)		1000 mm (500 mm)	
	Angolo d'elica β		19,5283° (destrorso)	
	Denominazione		ZST 500-334-1000-R11; opzionale con INIRA®	
Sistema di lubrificazione ⁴⁾	Set composto da pignone lubrificatore e perno di fissaggio per	Cremagliera	LMT 500-PU -17L1-050-1	
		Pignone	LMT 500-PU -17R1-050-1	
	Lubrificatore	125 cm ³	LUC+125-0511-02	
		400 cm ³	LUC+400-0511-02	
	Lubrificante		WITTENSTEIN alpha G11	

¹⁾ Forza di avanzamento massima in funzione del rapporto di riduzione e del numero di stadi

²⁾ Calcolo con rapporto di riduzione più basso e velocità in ingresso massima di 4500 rpm

³⁾ Disponibile anche a 1-stadio

⁴⁾ Versione base con controllo a impulsi con singola uscita e tubo flessibile di 2 m. Per ulteriori informazioni sul sistema di lubrificazione vedere pagina 118

Per il dimensionamento specifico dell'applicazione con cymex® consultare www.wittenstein-cymex.com

Sistemi alternativi

Pignone			Interasse	RP+ 050S	RPM+ 050S	RPC+ 050S	RPK+ 050S	Cremagliera
Denominazione	d [mm]	x []	A [mm]	F_{2T} [N]	F_{2T} [N]	F_{2T} [N]	F_{2T} [N]	Denominazione
RMW 400-444-24L1-089	101,859	0	85,930	36100	36100	36100	36100	ZST 400-334-1000-R11; opzionale con INIRA®
RMW 400-444-30L1-089	127,324	0	98,662	31400	31400	31400	31400	ZST 400-334-1000-R11; opzionale con INIRA®
RMW 500-444-19L1-089	100,798	0,4	86,399	36500	36500	36500	36500	ZST 500-333-1000-R1; opzionale con INIRA®
RMW 500-444-23L1-106	122,019	0	95,009	47200	47200	47200	47200	ZST 500-334-1000-R11; opzionale con INIRA®
RMW 500-444-30L1-106	159,155	0	113,578	39200	39200	39200	39200	ZST 500-334-1000-R11; opzionale con INIRA®
RMW 600-444-19L1-106	120,958	0,4	105,879	47200	47200	47200	47200	ZST 600-333-1000-R1; opzionale con INIRA®
RMW 600-444-23L1-106	146,423	0	116,211	41500	41500	41500	41500	ZST 600-332-1000-R1; opzionale con INIRA®

d = Diametro primitivo

x = Coefficiente di correzione del profilo

A = Distanza tra asse del pignone e dorso della cremagliera

F_{2T} = Forza di avanzamento massima in funzione del rapporto di riduzione e del numero di stadi

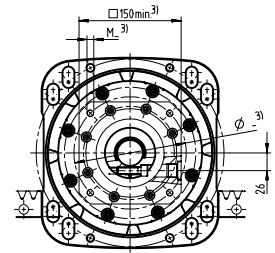
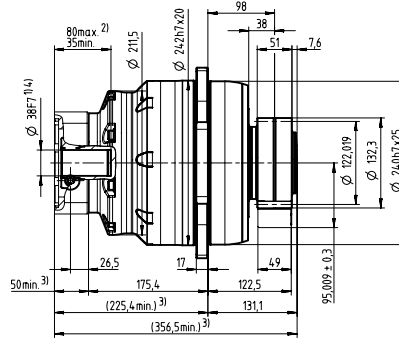
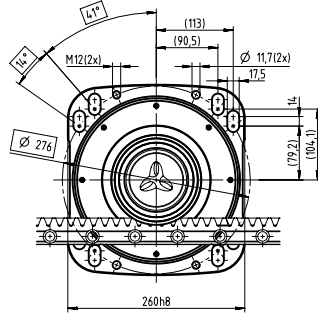
RPM+ disponibile come esecuzione personalizzata

Per il dimensionamento specifico dell'applicazione con cymex® consultare www.wittenstein-cymex.com

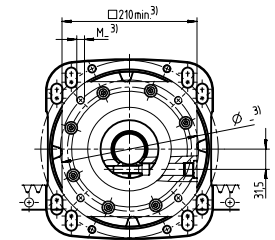
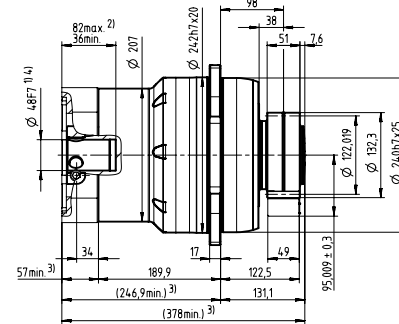
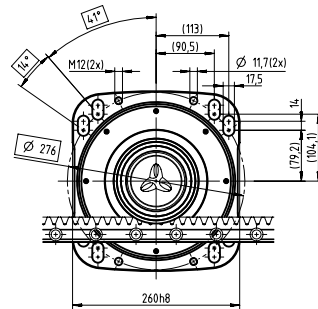
* Ulteriori lunghezze disponibili

2-stadi

Ø morsetto calettatore fino a 38⁴⁾ (K)

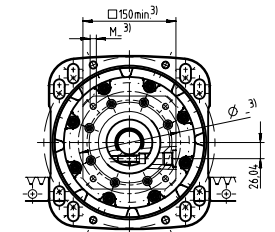
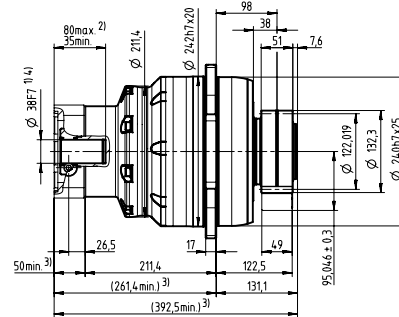
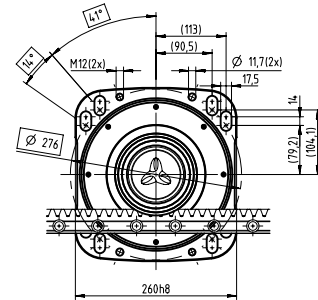


Ø morsetto calettatore fino a 48⁴⁾ (M)



3-stadi

Ø morsetto calettatore fino a 38⁴⁾ (K)



Diametro albero motore [mm]

Le quote non tollerate sono quote nominali
 Dimensioni dettagliate delle cremagliere da pagina 151
 1) Verificare l'accoppiamento all'albero motore
 2) Min./max. lunghezza albero motore
 Per alberi motore più lunghi contattateci.
 3) Le quote dipendono dal motore
 4) Per alberi motore con diametro inferiore l'accoppiamento viene eseguito con bussola di riduzione avente spessore della parete di minimo 1 mm

Premium Linear System PLS 75 con RP+

Riduttore epicicloidale RP+ 060 MA con cremagliera modulo 6 e pignone RMW modulo 6

Sistema	Forza di avanzamento max. ¹⁾ F_{2T}	75000 N	
	Velocità di avanzamento max. ²⁾ v_{max}	91 m/min	30 m/min
Riduttore	Numero di stadi ³⁾	2	3
	Rapporti di riduzione i	22 / 27,5 / 38,5 / 55	66 / 88 / 110 / 154 / 220
	Diametro morsetto calettatore	48 mm	38 mm
	Denominazione	RP 060S-MA2-_-_-_-3_ _	RP 060S-MA3-_-_-_-3_ _
Pignone	Modulo m	6 mm	
	Numero denti z	23	
	Diametro primitivo d	146,423 mm	
	Coefficiente di correzione del profilo x	0	
	Angolo d'elica β	-19,5283° (sinistrorso)	
	Denominazione	RMW 600-444-23L1-128	
Cremagliera	Modulo m	6 mm	
	Lunghezza L (opzioni)	1000 mm (500 mm)	
	Angolo d'elica β	19,5283° (destrorso)	
	Denominazione	ZST 600-334-1000-R11; opzionale con INIRA®	
Sistema di lubrificazione ⁴⁾	Set composto da pignone lubrificatore e perno di fissaggio per	Cremagliera	LMT 600-PU -17L1-060-1
		Pignone	LMT 600-PU -17R1-060-1
	Lubrificatore	125 cm ³	LUC+125-0511-02
		400 cm ³	LUC+400-0511-02
	Lubrificante	WITTENSTEIN alpha G11	

¹⁾ Forza di avanzamento massima in funzione del rapporto di riduzione e del numero di stadi

²⁾ Calcolo con rapporto di riduzione più basso e velocità in ingresso massima di 3500 rpm

³⁾ Disponibile anche a 1-stadio

⁴⁾ Versione base con controllo a impulsi con singola uscita e tubo flessibile di 2 m. Per ulteriori informazioni sul sistema di lubrificazione vedere pagina 118.

Per il dimensionamento specifico dell'applicazione con cymex® consultare www.wittenstein-cymex.com

Sistemi alternativi

Pignone			Interasse	RP+ 060S	RPM+ 060S	RPC+ 060S	RPK+ 060S	Cremagliera
Denominazione	d [mm]	x []	A [mm]	F_{2T} [N]	F_{2T} [N]	F_{2T} [N]	F_{2T} [N]	Denominazione
RMW 500-444-23L1-106	122,019	0	95,009	47000	47000	47000	47000	ZST 500-334-1000-R11; opzionale con INIRA®
RMW 500-444-30L1-106	159,155	0	113,578	39400	39400	39400	39400	ZST 500-334-1000-R11; opzionale con INIRA®
RMW 600-444-19L1-106	120,958	0,4	105,879	47200	47200	47200	47200	ZST 600-333-1000-R1; opzionale con INIRA®
RMW 600-444-23L1-128	146,423	0	116,211	75000	75000	75000	75000	ZST 600-334-1000-R11; opzionale con INIRA®
RMW 600-444-28L1-128	178,254	0	132,127	61500	61500	61500	61500	ZST 600-334-1000-R11; opzionale con INIRA®

d = Diametro primitivo

x = Coefficiente di correzione del profilo

A = Distanza tra asse del pignone e dorso della cremagliera

F_{2T} = Forza di avanzamento massima in funzione del rapporto di riduzione e del numero di stadi

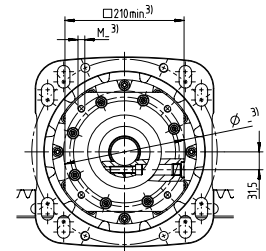
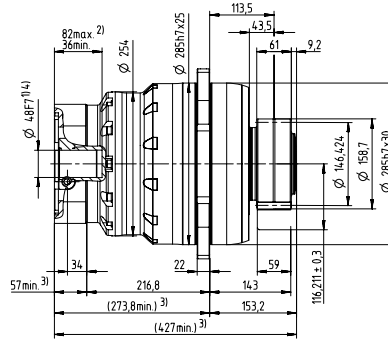
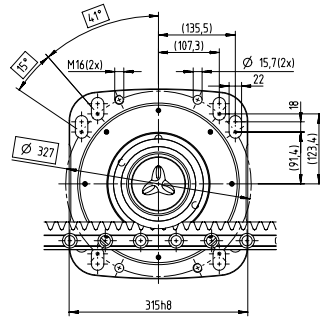
RPM+ disponibile come esecuzione personalizzata

Per il dimensionamento specifico dell'applicazione con cymex® consultare www.wittenstein-cymex.com

* Ulteriori lunghezze disponibili

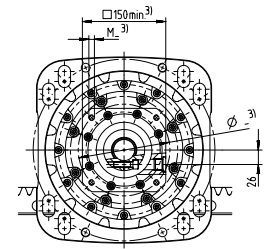
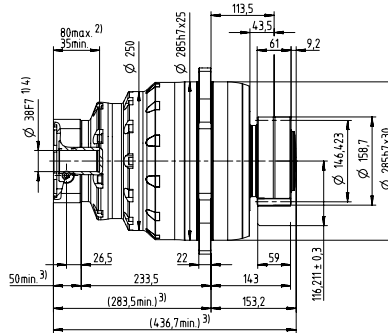
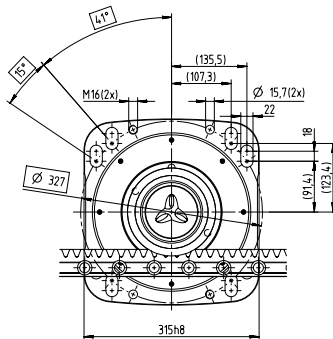
2-stadi

Ø morsetto calettatore fino a 48⁴⁾ (M)



3-stadi

Ø morsetto calettatore fino a 38⁴⁾ (K)



Diametro albero motore [mm]

Le quote non tollerate sono quote nominali
Dimensioni dettagliate delle cremagliere da pagina 151

¹⁾ Verificare l'accoppiamento all'albero motore

²⁾ Min./max. lunghezza albero motore

Per alberi motore più lunghi contattateci.

³⁾ Le quote dipendono dal motore

⁴⁾ Per alberi motore con diametro inferiore l'accoppiamento viene eseguito con bussola di riduzione avente spessore della parete di minimo 1 mm

Premium Linear System PLS 112 con RP+

Riduttore epicicloidale RP+ 080 MA con cremagliera modulo 8 e pignone RMW modulo 8

Sistema	Forza di avanzamento max. ¹⁾ F_{2T}		112000 N	
	Velocità di avanzamento max. ²⁾ v_{max}		111 m/min	37 m/min
Riduttore	Numero di stadi ³⁾		2	3
	Rapporti di riduzione i		22 / 27,5 / 38,5 / 55	66 / 88 / 110 / 154 / 220
	Diametro morsetto calettatore		48 mm	38 / 48 mm
	Denominazione		RP 080S-MA2-_-_-_-3_ _	RP 080S-MA3-_-_-_-3_ _
Pignone	Modulo m		8 mm	
	Numero denti z		21	
	Diametro primitivo d		178,254 mm	
	Coefficiente di correzione del profilo x		0,2	
	Angolo d'elica β		-19,5283° (sinistrorso)	
	Denominazione		RMW 800-444-21L1-156	
Cremagliera	Modulo m		8 mm	
	Lunghezza L (opzioni)		960 mm	
	Angolo d'elica β		19,5283° (destrorso)	
	Denominazione		ZST 800-334- 960-R11; opzionale con INIRA®	
Sistema di lubrificazione ⁴⁾	Set composto da pignone lubrificatore e perno di fissaggio per	Cremagliera	LMT 800-PU -17L1-080-1	
		Pignone	LMT 800-PU -17R1-080-1	
	Lubrificatore	125 cm ³	LUC+125-0511-02	
		400 cm ³	LUC+400-0511-02	
	Lubrificante		WITTENSTEIN alpha G11	

¹⁾ Forza di avanzamento massima in funzione del rapporto di riduzione e del numero di stadi

²⁾ Calcolo con rapporto di riduzione più basso e velocità in ingresso massima di 3500 rpm

³⁾ Disponibile anche a 1-stadio

⁴⁾ Versione base con controllo a impulsi con singola uscita e tubo flessibile di 2 m. Per ulteriori informazioni sul sistema di lubrificazione vedere pagina 118

Per il dimensionamento specifico dell'applicazione con cymex® consultare www.wittenstein-cymex.com

Sistemi alternativi

Pignone			Interasse	RP+ 080S	RPM+ 080S	RPC+ 080S	RPK+ 080S	Cremagliera
Denominazione	d [mm]	x []	A [mm]	F_{2T} [N]	F_{2T} [N]	F_{2T} [N]	F_{2T} [N]	Denominazione
RMW 600-444-23L1-128	146,423	0	116,211	75000	75000	75000	75000	ZST 600-334-1000-R11; opzionale con INIRA®
RMW 600-444-28L1-128	178,254	0	132,127	64500	64500	64500	64500	ZST 600-334-1000-R11; opzionale con INIRA®
RMW 800-444-21L1-156	178,254	0,2	161,727	112000	112000	112000	112000	ZST 800-334- 960-R11; opzionale con INIRA®

d = Diametro primitivo

x = Coefficiente di correzione del profilo

A = Distanza tra asse del pignone e dorso della cremagliera

F_{2T} = Forza di avanzamento massima in funzione del rapporto di riduzione e del numero di stadi

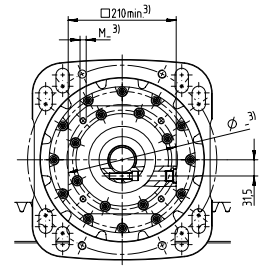
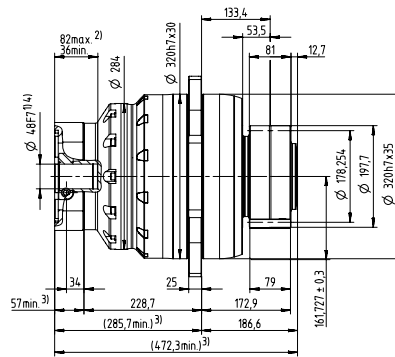
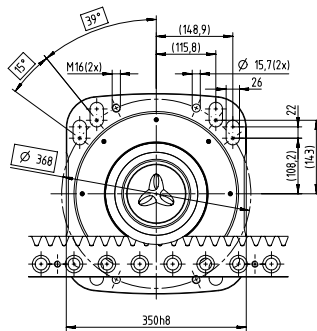
RPM+ disponibile come esecuzione personalizzata

Per il dimensionamento specifico dell'applicazione con cymex® consultare www.wittenstein-cymex.com

* Ulteriori lunghezze disponibili

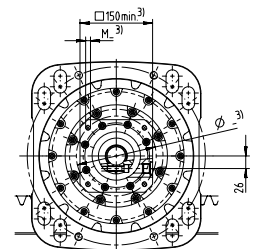
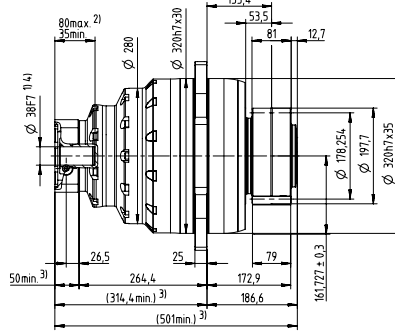
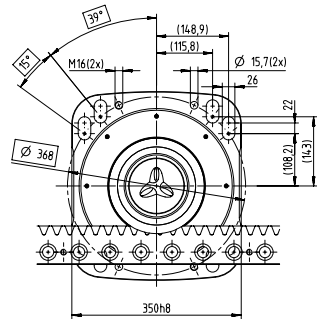
2-stadi

Ø morsetto calettatore fino a 48⁴⁾ (M)



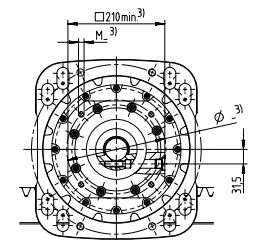
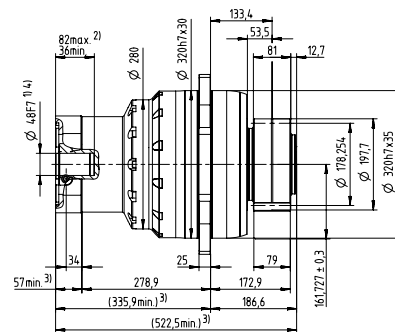
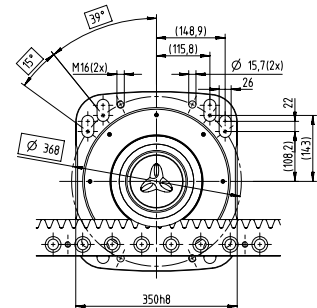
3-stadi

Ø morsetto calettatore fino a 38⁴⁾ (K)



Diametro albero motore [mm]

Ø morsetto calettatore fino a 48⁴⁾ (M)



Le quote non tollerate sono quote nominali
Dimensioni dettagliate delle cremagliere da pagina 151

¹⁾ Verificare l'accoppiamento all'albero motore

²⁾ Min./max. lunghezza albero motore

Per alberi motore più lunghi contattateci.

³⁾ Le quote dipendono dal motore

⁴⁾ Per alberi motore con diametro inferiore l'accoppiamento viene eseguito con bussola di riduzione avente spessore della parete di minimo 1 mm