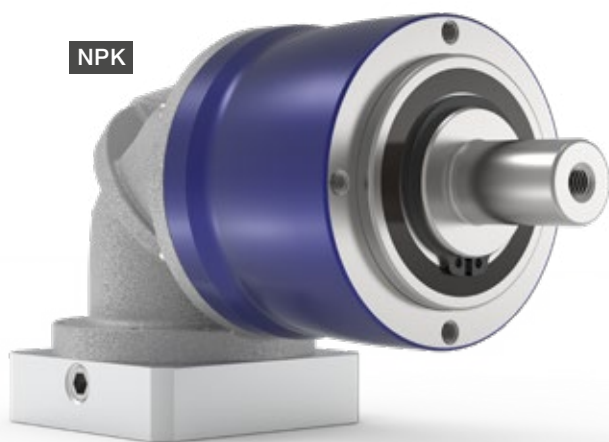
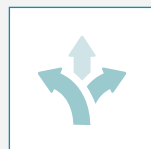


NPK / NPLK / NPSK / NPTK / NPRK

– Individual Talents



产品亮点



高灵活性

针对不同的需求，不同的输出类型可提供最大的设计自由度。



高经济性

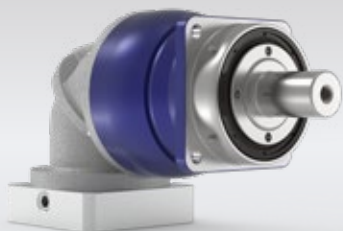
alpha Value Line 系列齿轮箱经济性高，运行高效，同时在整个工作寿命期间内都免维护。



快速选型

根据技术要求和价格范围，在创新型的 cymex® select 中只需几秒钟即可进行高效的在线选型。。

即使在有限的空间内也是高度灵活。alpha Value Line 系列锥齿齿轮箱将锥齿级与 NP 各型号结合在一起。通过配置五种不同的输出类型，可以实现最大的灵活性。



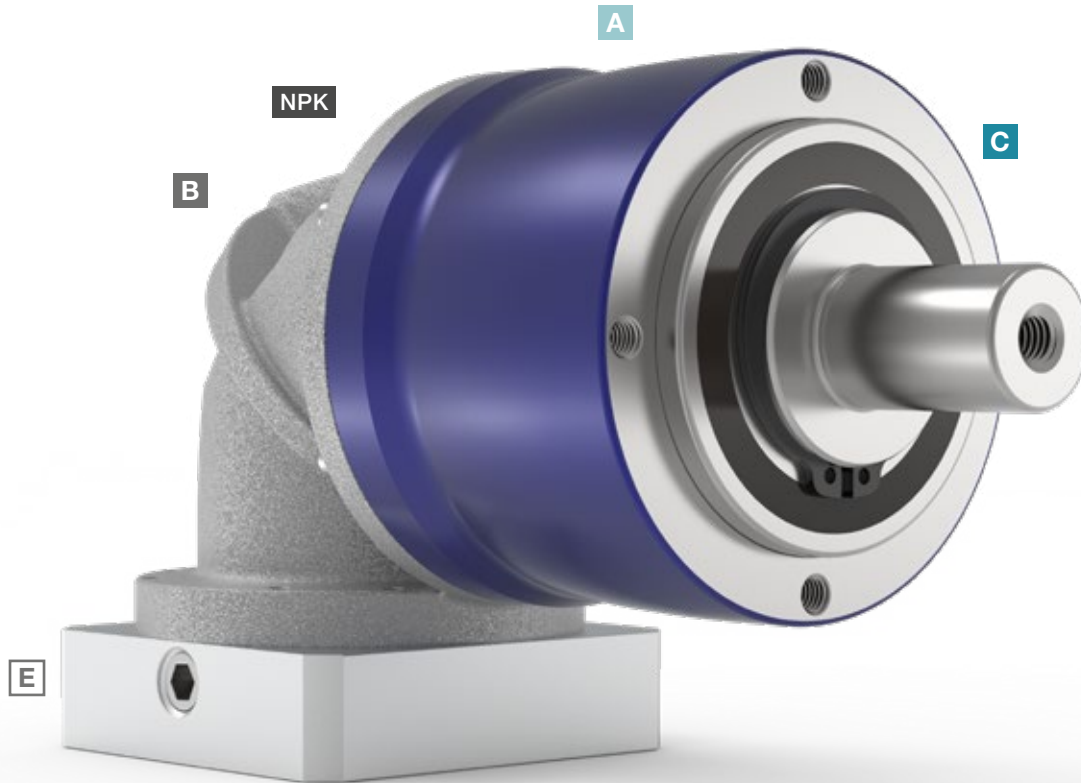
NPSK – 带 SP* 输出形式的锥齿齿轮箱



NPLK – 带加强型轴承和B14输出形式的锥齿齿轮箱



关于 alpha Value Line
的更多信息：请扫描二维码。
[alpha.wittenstein.de/en-en/
alpha-value-line](http://alpha.wittenstein.de/en-en/alpha-value-line)



A 设计

- 优雅的设计突显了齿轮箱的动态特性，并在市场上树立了新标准

B 紧凑性

- 由于采用极为紧凑的直角设计，可在有限的安装条件下使用

C 各种输出形式

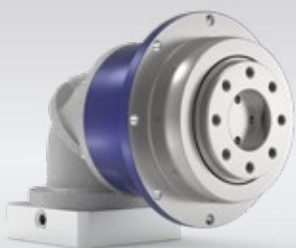
- NPK 系列有五种输出形式可供选择：包括B5安装法兰，输出法兰等。
- NPLK、NPSK 和 NPRK 可以承受更高的外力

D 多种速比

- 多种速比可供选择 ($i=3$ 至 $i=100$)
- 有二元速比可供选择

E 灵活的电机连接

- 通过螺钉固定适配板即可安装所有普通的伺服电机
- 可适配多种电机轴直径尺寸



NPTK - 带 TP 输出形式的锥齿齿轮箱



NPRK - 带长条孔，完美适配齿轮齿条安装的锥齿齿轮箱

NPK 005 MF 2-/3 级

			2 级					3 级									
速比	i		4	5	7	8	10	16	20	25	28	35	40	50	64	70	100
最大力矩 ^{a) b) c)}	T_{2a}	Nm	14	17	22	21	21	18	18	22	18	22	18	22	21	22	21
		in.lb	124	150	195	186	186	159	159	195	159	195	159	195	186	195	186
最大加速力矩 ^{d)} (每小时最多循环 1000 次)	T_{2B}	Nm	6.8	8.5	12	13	13	11	11	13	11	13	11	13	13	13	13
		in.lb	60	75	106	115	115	97	97	115	97	115	97	115	115	115	115
紧急制动力矩 ^{a) b) c)} (齿轮箱寿命内允许 1000 次)	T_{2Not}	Nm	17	21	26	26	26	26	26	26	26	26	26	26	26	26	26
		in.lb	150	186	230	230	230	230	230	230	230	230	230	230	230	230	230
允许的平均输入转速 ^{d)} (在 T_{2N} 和 20 ° C 环境温度时)	n_{1N}	rpm	3800	3800	3800	3800	3800	3800	3800	3800	3800	3800	3800	3800	3800	3800	3800
最大输入转速	n_{1Max}	rpm	5000	5000	5000	5000	5000	5000	5000	5000	5000	5000	5000	5000	5000	5000	5000
空载运行平均扭矩 ^{b)} (在 $n_1 = 3000$ rpm 和 20 ° C 齿轮箱温度时)	T_{012}	Nm	0.28	0.28	0.28	0.28	0.28	0.29	0.29	0.29	0.29	0.29	0.29	0.29	0.29	0.29	0.29
		in.lb	2.5	2.5	2.5	2.5	2.5	2.6	2.6	2.6	2.6	2.6	2.6	2.6	2.6	2.6	2.6
最大回程间隙	j_i	arcmin	≤ 15					≤ 15									
扭转刚度 ^{b)}	C_{t21}	Nm/arcmin	0.9	0.9	0.9	0.9	0.9	1.2	1.2	1.2	1.2	1.2	1.2	1.2	1.2	1.2	1.2
		in.lb/arcmin	8	8	8	8	8	11	11	11	11	11	11	11	11	11	11
最大轴向力 ^{c)}	F_{2AMax}	N	700					700									
		lb _f	158					158									
最大径向力 ^{c)}	F_{2QMax}	N	800					800									
		lb _f	180					180									
最大侧倾力矩	M_{2KMMax}	Nm	23					23									
		in.lb	204					204									
满载效率	η	%	95					94									
寿命	L_n	h	> 20000					> 20000									
重量 (包含标准适配板)	m	kg	1.1					1.3									
		lb _m	2.4					2.9									
运行噪音 (与速比和速度有关, cymex® 中可用的速比特定值)	L_{PA}	dB(A)	≤ 68					≤ 68									
允许的最高外壳温度		°C	+90					+90									
		°F	+194					+194									
环境温度		°C	0 至 +40					0 至 +40									
		°F	+32 至 +104					+32 至 +104									
润滑			终生润滑														
旋转方向			输入输出同向														
防护级别			IP 64														
弹性联轴器 (推荐的产品型号 - 使用 cymex® 选型验证) 在应用端的联轴器孔径			ELC-0005BA012.000-X														
		mm	X = 004.000 - 012.700														
转动惯量 (与驱动有关) 安装孔径 [mm]	B	11	J_1	kgcm ²	0.1	0.1	0.1	0.1	0.1	0.11	0.11	0.11	0.11	0.11	0.11	0.11	0.11
				10 ⁻³ in.lb.s ²	0.09	0.09	0.09	0.09	0.09	0.1	0.1	0.1	0.1	0.1	0.1	0.1	0.1

请使用我们的选型软件 cymex® 来进行更详细的选型 - alpha.wittenstein.biz/cymex-5

请考虑由电机引起的最大侧倾力矩 M_{1KMot} - 请参见选型计算

^{a)} 仅适用于扭矩传递

^{b)} 适用于标准夹紧尺寸

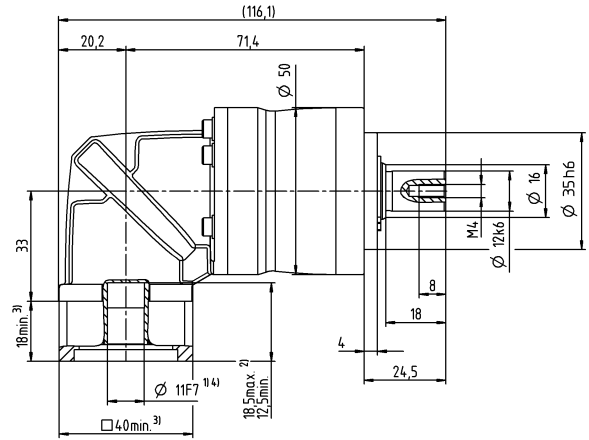
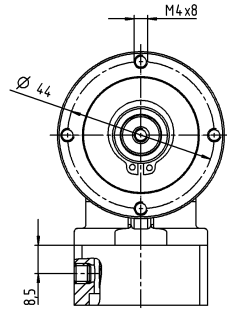
^{c)} 与输出轴或输出法兰的中心点有关

^{d)} 在更高的环境温度下, 请减少输入转速

^{e)} 适用于: 光轴

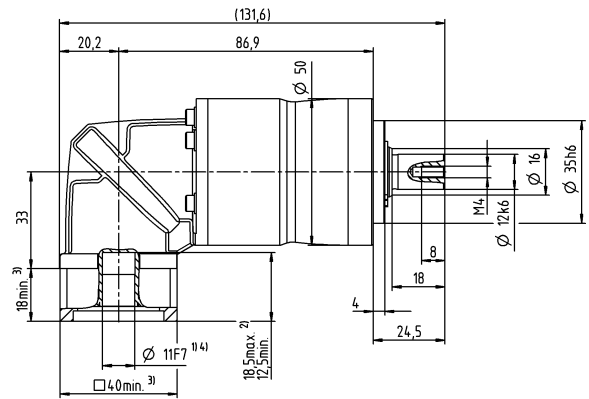
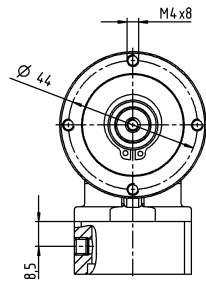
2 级

最大 11⁴⁾ (B)⁵⁾
夹紧毂直径



3 级

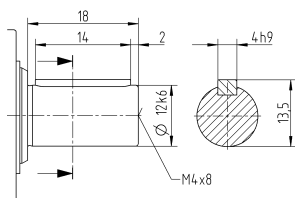
最大 11⁴⁾ (B)⁵⁾
夹紧毂直径



电机轴直径 [mm]

其他输出选项

平键轴



未注公差按照标准尺寸执行

¹⁾ 检查电机轴配合情况

²⁾ 允许的最小/最大电机轴长度。如需选配更长的电机轴，请与阿尔法联系。

³⁾ 尺寸取决于电机

⁴⁾ 电机轴直径较小时，需配轴套，轴套最小厚度为 1 mm

⁵⁾ 标准夹紧毂直径

NPK 015 MF 2 级

			2 级						
速比	i		3	4	5	7	8	10	
最大力矩 ^{a) b) c)}	T_{2a}	Nm	33	44	55	64	56	56	
		in.lb	292	389	487	566	496	496	
最大加速力矩 ^{d)} (每小时最多循环 1000 次)	T_{2B}	Nm	16	21	27	37	35	35	
		in.lb	142	186	239	327	310	310	
紧急制动力矩 ^{a) b) c)} (齿轮箱寿命内允许 1000 次)	T_{2Not}	Nm	41	55	69	80	80	80	
		in.lb	363	487	611	708	708	708	
允许的平均输入转速 ^{d)} (在 T_{2a} 和 20 ° C 环境温度时)	n_{1N}	rpm	3300	3300	3300	3300	3300	3300	
最大输入转速	n_{1Max}	rpm	5000	5000	5000	5000	5000	5000	
空载运行平均扭矩 ^{b)} (在 $n_1 = 3000$ rpm 和 20 ° C 齿轮箱温度时)	T_{012}	Nm	0.54	0.54	0.54	0.54	0.54	0.54	
		in.lb	4.8	4.8	4.8	4.8	4.8	4.8	
最大回程间隙	j_t	arcmin	≤ 15						
扭转刚度 ^{b)}	C_{t21}	Nm/arcmin	2.4	2.4	2.4	2.4	2.4	2.4	
		in.lb/arcmin	21	21	21	21	21	21	
最大轴向力 ^{c)}	F_{2AMax}	N	1550						
		lb _f	349						
最大径向力 ^{c)}	F_{2OMax}	N	1700						
		lb _f	383						
最大侧倾力矩	M_{2KMax}	Nm	72						
		in.lb	637						
满载效率	η	%	95						
寿命	L_h	h	> 20000						
重量 (包含标准适配板)	m	kg	2.3						
		lb _m	5.1						
运行噪音 (与速比和速度有关; cymex® 中可用的速比特定值)	L_{PA}	dB(A)	≤ 70						
允许的最高外壳温度		°C	+90						
		°F	+194						
环境温度		°C	0 至 +40						
		°F	+32 至 +104						
润滑			终生润滑						
旋转方向			输入输出同向						
防护级别			IP 64						
弹性联轴器 (推荐的产品型号 - 使用 cymex® 选型验证) 在应用端的联轴器孔径			ELC-0060BA016.000-X						
		mm	X = 012.000 - 032.000						
转动惯量 (与驱动有关) 夹紧直径 [mm]	C 14	J_1	kgcm ²	0.31	0.31	0.31	0.31	0.31	0.31
			10 ⁻³ in.lb.s ²	0.27	0.27	0.27	0.27	0.27	0.27

请使用我们的选型软件 cymex® 来进行更详细的选型 - alpha.wittenstein.biz/cymex-5

请考虑由电机引起的最大侧倾力矩 M_{1KMot} - 请参见选型计算

^{a)} 仅适用于扭矩传递

^{b)} 适用于标准夹紧尺寸

^{c)} 与输出轴或输出法兰的中心点有关

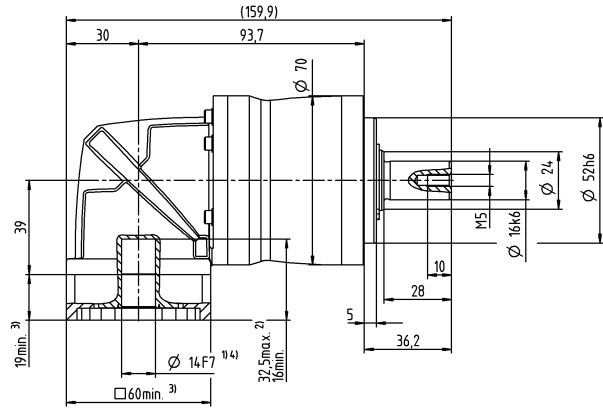
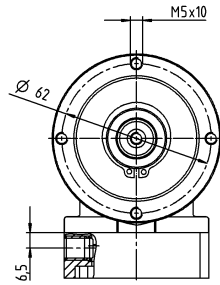
^{d)} 在更高的环境温度下, 请减少输入转速

^{e)} 适用于: 光轴

电机轴直径 [mm]

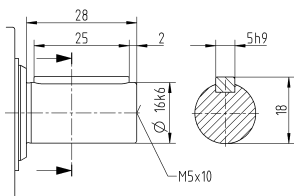
2 级

最大 14⁴⁾ (C)⁵⁾
夹紧毂直径



其他输出选项

平键轴



未注公差按照标准尺寸执行

¹⁾ 检查电机轴配合情况

²⁾ 允许的最小/最大电机轴长度。如需选配更长的电机轴，请与阿尔法联系。

³⁾ 尺寸取决于电机

⁴⁾ 电机轴直径较小时，需配轴套，轴套最小厚度为 1 mm

⁵⁾ 标准夹紧毂直径

NPK 015 MF 3 级

			3 级													
速比	i		12	15	16	20	25	28	30	32	35	40	50	64	70	100
最大力矩 ^{a) b) c)}	T_{2a}	Nm	42	51	56	56	64	56	51	56	64	56	64	56	64	56
		in.lb	372	451	496	496	566	496	451	496	566	496	566	496	566	496
最大加速力矩 ^{a)} (每小时最多循环 1000 次)	T_{2B}	Nm	20	25	27	34	40	35	31	35	40	35	40	35	40	35
		in.lb	177	221	239	301	354	310	274	310	354	310	354	310	354	310
紧急制动力矩 ^{a) b) c)} (齿轮箱寿命内允许 1000 次)	T_{2Not}	Nm	52	65	70	80	80	80	80	80	80	80	80	80	80	80
		in.lb	460	575	620	708	708	708	708	708	708	708	708	708	708	708
允许的平均输入转速 ^{d)} (在 T_{2a} 和 20 ° C 环境温度时)	n_{1N}	rpm	3800	3800	3800	3800	3800	3800	3800	3800	3800	3800	3800	3800	3800	3800
最大输入转速	n_{1Max}	rpm	5000	5000	5000	5000	5000	5000	5000	5000	5000	5000	5000	5000	5000	5000
空载运行平均扭矩 ^{b)} (在 $n_1 = 3000$ rpm 和 20 ° C 齿轮箱温度时)	T_{012}	Nm	0.31	0.31	0.31	0.31	0.31	0.31	0.31	0.31	0.31	0.31	0.31	0.31	0.31	0.31
		in.lb	2.7	2.7	2.7	2.7	2.7	2.7	2.7	2.7	2.7	2.7	2.7	2.7	2.7	2.7
最大回程间隙	j_i	arcmin	≤ 12													
扭转刚度 ^{b)}	C_{121}	Nm/arcmin	3	3	3	3	3	3	3	3	3	3	3	3	3	3
		in.lb/arcmin	27	27	27	27	27	27	27	27	27	27	27	27	27	27
最大轴向力 ^{c)}	F_{2AMax}	N	1550													
		lb _f	349													
最大径向力 ^{c)}	F_{2OMax}	N	1700													
		lb _f	383													
最大侧倾力矩	M_{2KMax}	Nm	72													
		in.lb	637													
满载效率	η	%	94													
寿命	L_h	h	> 20000													
重量 (包含标准适配板)	m	kg	2.3													
		lb _m	5.1													
运行噪音 (与速比和速度有关。 cymex® 中可用的速比特定值)	L_{PA}	dB(A)	≤ 68													
允许的最高外壳温度		°C	+90													
		°F	+194													
环境温度		°C	0 至 +40													
		°F	+32 至 +104													
润滑			终生润滑													
旋转方向			输入输出同向													
防护级别			IP 64													
弹性联轴器 (推荐的产品型号 - 使用 cymex® 选型验证) 在应用端的联轴器孔径			ELC-0060BA016.000-X													
		mm	X = 012.000 - 032.000													
转动惯量 (与驱动有关) 夹紧直径 [mm]	B	11	J_1	kgcm ²	0.13	0.13	0.13	0.13	0.13	0.13	0.13	0.13	0.13	0.13	0.13	0.13
				10 ⁻³ in.lb.s ²	0.12	0.12	0.12	0.12	0.12	0.12	0.12	0.12	0.12	0.12	0.12	0.12

请使用我们的选型软件 cymex® 来进行更详细的选型 - alpha.wittenstein.biz/cymex-5

请考虑由电机引起的最大侧倾力矩 M_{1KMot} - 请参见选型计算

^{a)} 仅适用于扭矩传递

^{b)} 适用于标准夹紧尺寸

^{c)} 与输出轴或输出法兰的中心点有关

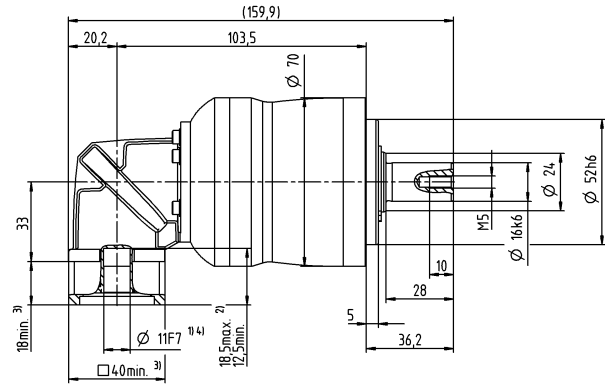
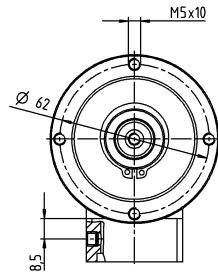
^{d)} 在更高的环境温度下, 请减少输入转速

^{e)} 适用于: 光轴

电机轴直径 [mm]

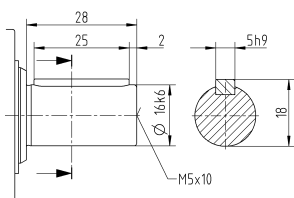
3 级

最大 11⁴⁾ (B)⁵⁾
夹紧毂直径



其他输出选项

平键轴



未注公差按照标准尺寸执行

¹⁾ 检查电机轴配合情况

²⁾ 允许的最小/最大电机轴长度。如需选配更长的电机轴，请与阿尔法联系。

³⁾ 尺寸取决于电机

⁴⁾ 电机轴直径较小时，需配轴套，轴套最小厚度为 1 mm

⁵⁾ 标准夹紧毂直径

NPK 025 MF 2 级

			2 级						
速比	i		3	4	5	7	8	10	
最大力矩 ^{a) b) c)}	T_{2a}	Nm	60	80	100	140	144	144	
		in.lb	531	708	885	1239	1275	1275	
最大加速力矩 ^{d)} (每小时最多循环 1000 次)	T_{2B}	Nm	35	47	58	82	90	90	
		in.lb	310	416	513	726	797	797	
紧急制动力矩 ^{a) b) c)} (齿轮箱寿命内允许 1000 次)	T_{2Not}	Nm	90	120	150	190	190	190	
		in.lb	797	1062	1328	1682	1682	1682	
允许的平均输入转速 ^{d)} (在 T_{2a} 和 20 ° C 环境温度时)	n_{1N}	rpm	3000	3000	3000	3000	3000	3000	
最大输入转速	n_{1Max}	rpm	5000	5000	5000	5000	5000	5000	
空载运行平均扭矩 ^{b)} (在 $n_1 = 3000$ rpm 和 20 ° C 齿轮箱温度时)	T_{012}	Nm	0.98	0.98	0.98	0.98	0.98	0.98	
		in.lb	8.7	8.7	8.7	8.7	8.7	8.7	
最大回程间隙	j_t	arcmin	≤ 15						
扭转刚度 ^{b)}	C_{t21}	Nm/arcmin	6.2	6.2	6.2	6.2	6.2	6.2	
		in.lb/arcmin	55	55	55	55	55	55	
最大轴向力 ^{c)}	F_{2AMax}	N	1900						
		lb _f	428						
最大径向力 ^{c)}	F_{2OMax}	N	2800						
		lb _f	630						
最大侧倾力矩	M_{2KMax}	Nm	137						
		in.lb	1213						
满载效率	η	%	95						
寿命	L_h	h	> 20000						
重量 (包含标准适配板)	m	kg	4.9						
		lb _m	11						
运行噪音 (与速比和速度有关; cymex® 中可用的速比特定值)	L_{PA}	dB(A)	≤ 73						
允许的最高外壳温度		°C	+90						
		°F	+194						
环境温度		°C	0 至 +40						
		°F	+32 至 +104						
润滑			终生润滑						
旋转方向			输入输出同向						
防护级别			IP 64						
弹性联轴器 (推荐的产品型号 - 使用 cymex® 选型验证) 在应用端的联轴器孔径			ELC-0060BA022.000-X						
		mm	X = 012.000 - 032.000						
转动惯量 (与驱动有关) 夹紧固直径 [mm]	E 19	J_1	kgcm ²	1.2	1.2	1.2	1.2	1.2	1.2
			10 ⁻³ in.lb.s ²	1.1	1.1	1.1	1.1	1.1	1.1

请使用我们的选型软件 cymex® 来进行更详细的选型 - alpha.wittenstein.biz/cymex-5

请考虑由电机引起的最大侧倾力矩 M_{1KMot} - 请参见选型计算

^{a)} 仅适用于扭矩传递

^{b)} 适用于标准夹紧固尺寸

^{c)} 与输出轴或输出法兰的中心点有关

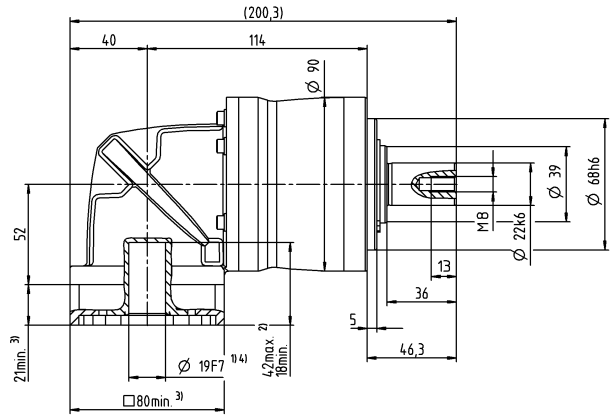
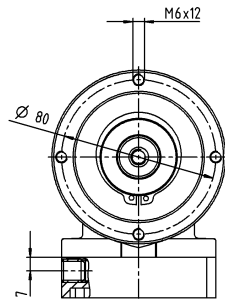
^{d)} 在更高的环境温度下, 请减少输入转速

^{e)} 适用于: 光轴

电机轴直径 [mm]

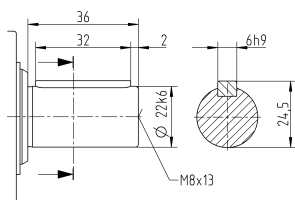
2 级

最大 19⁴⁾ (E)⁵⁾
夹紧毂直径



其他输出选项

平键轴



未注公差按照标准尺寸执行

¹⁾ 检查电机轴配合情况

²⁾ 允许的最小/最大电机轴长度。如需选配更长的电机轴，请与阿尔法联系。

³⁾ 尺寸取决于电机

⁴⁾ 电机轴直径较小时，需配轴套，轴套最小厚度为 1 mm

⁵⁾ 标准夹紧毂直径

NPK 025 MF 3 级

			3 级														
速比	i		9	12	15	16	20	25	28	30	32	35	40	50	64	70	100
最大力矩 ^{a) b) c)}	T_{2a}	Nm	99	128	128	152	152	160	152	128	152	160	152	160	144	160	144
		in.lb	876	1133	1133	1345	1345	1416	1345	1133	1345	1416	1345	1416	1275	1416	1275
最大加速力矩 ^{a)} (每小时最多循环 1000 次)	T_{2B}	Nm	48	65	80	86	95	100	95	80	95	100	95	100	90	100	90
		in.lb	425	575	708	761	841	885	841	708	841	885	841	885	797	885	797
紧急制动力矩 ^{a) b) c)} (齿轮箱寿命内允许 1000 次)	T_{2Not}	Nm	124	166	190	190	190	190	190	190	190	190	190	190	190	190	190
		in.lb	1097	1469	1682	1682	1682	1682	1682	1682	1682	1682	1682	1682	1682	1682	1682
允许的平均输入转速 ^{d)} (在 T_{2a} 和 20 ° C 环境温度时)	n_{1N}	rpm	3300	3300	3300	3300	3300	3300	3300	3300	3300	3300	3300	3300	3300	3300	
最大输入转速	n_{1Max}	rpm	5000	5000	5000	5000	5000	5000	5000	5000	5000	5000	5000	5000	5000	5000	
空载运行平均扭矩 ^{b)} (在 $n_1 = 3000$ rpm 和 20 ° C 齿轮箱温度时)	T_{012}	Nm	0.52	0.52	0.52	0.52	0.52	0.52	0.52	0.52	0.52	0.52	0.52	0.52	0.52	0.52	
		in.lb	4.6	4.6	4.6	4.6	4.6	4.6	4.6	4.6	4.6	4.6	4.6	4.6	4.6	4.6	
最大回程间隙	j_i	arcmin	≤ 13														
扭转刚度 ^{b)}	C_{121}	Nm/arcmin	8.4	8.4	8.4	8.4	8.4	8.4	8.4	8.4	8.4	8.4	8.4	8.4	8.4	8.4	
		in.lb/arcmin	74	74	74	74	74	74	74	74	74	74	74	74	74	74	
最大轴向力 ^{c)}	F_{2AMax}	N	1900														
		lb _f	428														
最大径向力 ^{c)}	F_{2OMax}	N	2800														
		lb _f	630														
最大侧倾力矩	M_{2KMax}	Nm	137														
		in.lb	1213														
满载效率	η	%	94														
寿命	L_h	h	> 20000														
重量 (包含标准适配板)	m	kg	4.5														
		lb _m	9.9														
运行噪音 (与速比和速度有关。 cymex® 中可用的速比特定值)	L_{PA}	dB(A)	≤ 70														
允许的最高外壳温度		°C	+90														
		°F	+194														
环境温度		°C	0 至 +40														
		°F	+32 至 +104														
润滑			终生润滑														
旋转方向			输入输出同向														
防护级别			IP 64														
弹性联轴器 (推荐的产品型号 - 使用 cymex® 选型验证) 在应用端的联轴器孔径			ELC-0060BA022.000-X														
		mm	X = 012.000 - 032.000														
转动惯量 (与驱动有关) 夹紧直径 [mm]	C	14	J_1	kgcm ²	0.45	0.45	0.45	0.45	0.45	0.45	0.45	0.45	0.45	0.45	0.45	0.45	0.45
				10 ⁻³ in.lb.s ²	0.4	0.4	0.4	0.4	0.4	0.4	0.4	0.4	0.4	0.4	0.4	0.4	0.4

请使用我们的选型软件 cymex® 来进行更详细的选型 - alpha.wittenstein.biz/cymex-5

请考虑由电机引起的最大侧倾力矩 M_{1KMax} - 请参见选型计算

^{a)} 仅适用于扭矩传递

^{b)} 适用于标准夹紧尺寸

^{c)} 与输出轴或输出法兰的中心点有关

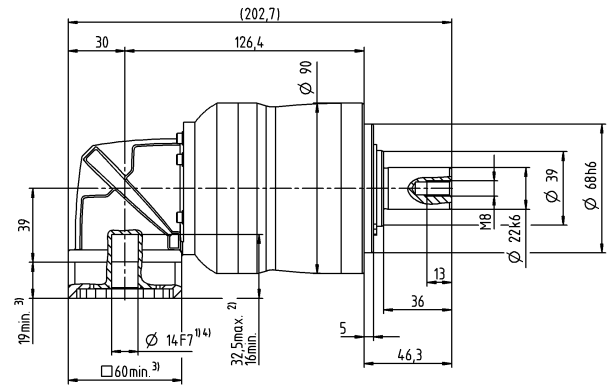
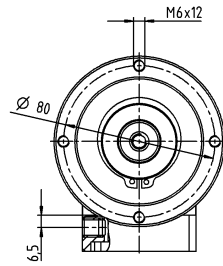
^{d)} 在更高的环境温度下, 请减少输入转速

^{e)} 适用于: 光轴

电机轴直径 [mm]

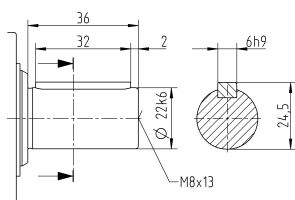
3 级

最大 14⁴⁾ (C)⁵⁾
夹紧毂直径



其他输出选项

平键轴



未注公差按照标准尺寸执行

- ¹⁾ 检查电机轴配合情况
- ²⁾ 允许的最小/最大电机轴长度。如需选配更长的电机轴，请与阿尔法联系。
- ³⁾ 尺寸取决于电机
- ⁴⁾ 电机轴直径较小时，需配轴套，轴套最小厚度为 1 mm
- ⁵⁾ 标准夹紧毂直径

NPK 035 MF 2 级

			2 级						
速比	i		3	4	5	7	8	10	
最大力矩 ^{a) b) c)}	T_{2a}	Nm	150	200	250	350	352	352	
		in.lb	1328	1770	2213	3098	3115	3115	
最大加速力矩 ^{a)} (每小时最多循环 1000 次)	T_{2B}	Nm	93	124	155	217	220	220	
		in.lb	823	1097	1372	1921	1947	1947	
紧急制动力矩 ^{a) b) c)} (齿轮箱寿命内允许 1000 次)	T_{2Not}	Nm	238	318	397	500	500	500	
		in.lb	2106	2815	3514	4425	4425	4425	
允许的平均输入转速 ^{d)} (在 T_{2a} 和 20 ° C 环境温度时)	n_{1N}	rpm	2000	2000	2000	2000	2000	2000	
最大输入转速	n_{1Max}	rpm	4500	4500	4500	4500	4500	4500	
空载运行平均扭矩 ^{b)} (在 $n_1 = 3000$ rpm 和 20 ° C 齿轮箱温度时)	T_{012}	Nm	3.5	3.5	3.5	3.5	3.5	3.5	
		in.lb	31	31	31	31	31	31	
最大回程间隙	j_t	arcmin	≤ 13						
扭转刚度 ^{b)}	C_{t21}	Nm/arcmin	16	16	16	16	16	16	
		in.lb/arcmin	142	142	142	142	142	142	
最大轴向力 ^{c)}	F_{2AMax}	N	4000						
		lb _f	900						
最大径向力 ^{c)}	F_{2OMax}	N	5000						
		lb _f	1125						
最大侧倾力矩	M_{2KMax}	Nm	345						
		in.lb	3054						
满载效率	η	%	95						
寿命	L_h	h	> 20000						
重量 (包含标准适配板)	m	kg	11						
		lb _m	24						
运行噪音 (与速比和速度有关; cymex® 中可用的速比特定值)	L_{PA}	dB(A)	≤ 74						
允许的最高外壳温度		°C	+90						
		°F	+194						
环境温度		°C	0 至 +40						
		°F	+32 至 +104						
润滑			终生润滑						
旋转方向			输入输出同向						
防护级别			IP 64						
弹性联轴器 (推荐的产品型号 - 使用 cymex® 选型验证) 在应用端的联轴器孔径			ELC-0150BA032.000-X						
		mm	X = 019.000 - 036.000						
转动惯量 (与驱动有关) 夹紧直径 [mm]	H 28	J_1	kgcm ²	5.3	5.3	5.3	5.3	5.3	5.3
			10 ⁻³ in.lb.s ²	4.7	4.7	4.7	4.7	4.7	4.7

请使用我们的选型软件 cymex® 来进行更详细的选型 - alpha.wittenstein.biz/cymex-5

请考虑由电机引起的最大侧倾力矩 M_{1KMot} - 请参见选型计算

^{a)} 仅适用于扭矩传递

^{b)} 适用于标准夹紧尺寸

^{c)} 与输出轴或输出法兰的中心点有关

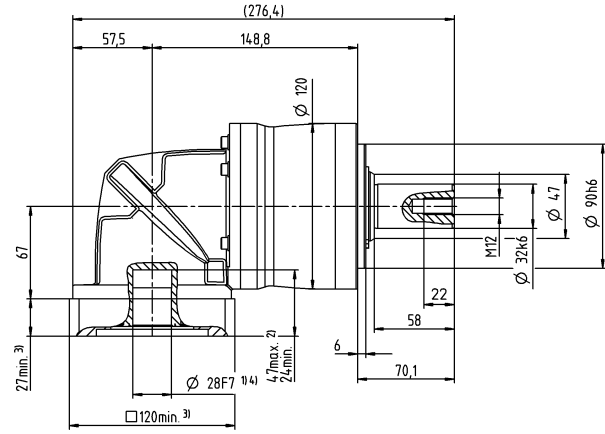
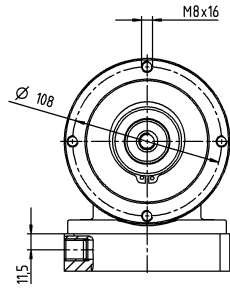
^{d)} 在更高的环境温度下, 请减少输入转速

^{e)} 适用于: 光轴

电机轴直径 [mm]

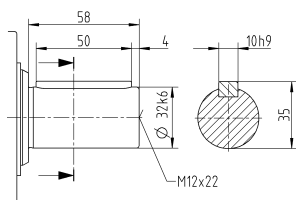
2 级

最大 28⁴⁾ (H)⁵⁾
夹紧毂直径



其他输出选项

平键轴



未注公差按照标准尺寸执行

- ¹⁾ 检查电机轴配合情况
- ²⁾ 允许的最小/最大电机轴长度。如需选配更长的电机轴，请与阿尔法联系。
- ³⁾ 尺寸取决于电机
- ⁴⁾ 电机轴直径较小时，需配轴套，轴套最小厚度为 1 mm
- ⁵⁾ 标准夹紧毂直径

NPK 035 MF 3 级

			3 级														
速比	i		9	12	15	16	20	25	28	30	32	35	40	50	64	70	100
最大力矩 ^{a) b) c)}	T_{2a}	Nm	180	240	300	320	400	400	408	320	408	400	408	400	352	400	352
		in.lb	1593	2124	2655	2832	3540	3540	3611	2832	3611	3540	3611	3540	3115	3540	3115
最大加速力矩 ^{a)} (每小时最多循环 1000 次)	T_{2B}	Nm	105	141	176	188	235	250	255	200	255	250	255	250	220	250	220
		in.lb	929	1248	1558	1664	2080	2213	2257	1770	2257	2213	2257	2213	1947	2213	1947
紧急制动力矩 ^{a) b) c)} (齿轮箱寿命内允许 1000 次)	T_{2Not}	Nm	270	361	451	481	500	500	500	500	500	500	500	500	500	500	500
		in.lb	2390	3195	3992	4257	4425	4425	4425	4425	4425	4425	4425	4425	4425	4425	4425
允许的平均输入转速 ^{d)} (在 T_{2a} 和 20 ° C 环境温度时)	n_{1N}	rpm	3000	3000	3000	3000	3000	3000	3000	3000	3000	3000	3000	3000	3000	3000	3000
最大输入转速	n_{1Max}	rpm	5000	5000	5000	5000	5000	5000	5000	5000	5000	5000	5000	5000	5000	5000	5000
空载运行平均扭矩 ^{b)} (在 $n_1 = 3000$ rpm 和 20 ° C 齿轮箱温度时)	T_{012}	Nm	1	1	1	1	1	1	1	1	1	1	1	1	1	1	1
		in.lb	8.9	8.9	8.9	8.9	8.9	8.9	8.9	8.9	8.9	8.9	8.9	8.9	8.9	8.9	8.9
最大回程间隙	j_t	arcmin	≤ 13														
扭转刚度 ^{b)}	C_{t21}	Nm/arcmin	19	19	19	19	19	19	19	19	19	19	19	19	19	19	19
		in.lb/arcmin	168	168	168	168	168	168	168	168	168	168	168	168	168	168	168
最大轴向力 ^{c)}	F_{2AMax}	N	4000														
		lb _f	900														
最大径向力 ^{c)}	F_{2OMax}	N	5000														
		lb _f	1125														
最大侧倾力矩	M_{2KMax}	Nm	345														
		in.lb	3054														
满载效率	η	%	94														
寿命	L_h	h	> 20000														
重量 (包含标准适配板)	m	kg	11														
		lb _m	24														
运行噪音 (与速比和速度有关。 cymex® 中可用的速比特定值)	L_{PA}	dB(A)	≤ 73														
允许的最高外壳温度		°C	+90														
		°F	+194														
环境温度		°C	0 至 +40														
		°F	+32 至 +104														
润滑			终生润滑														
旋转方向			输入输出同向														
防护级别			IP 64														
弹性联轴器 (推荐的产品型号 - 使用 cymex® 选型验证) 在应用端的联轴器孔径			ELC-0150BA032.000-X														
		mm	X = 019.000 - 036.000														
转动惯量 (与驱动有关) 夹紧直径 [mm]	E	19	J_1	kgcm ²	1.7	1.7	1.7	1.7	1.7	1.7	1.7	1.7	1.7	1.7	1.7	1.7	1.7
				10 ⁻³ in.lb.s ²	1.5	1.5	1.5	1.5	1.5	1.5	1.5	1.5	1.5	1.5	1.5	1.5	1.5

请使用我们的选型软件 cymex® 来进行更详细的选型 - alpha.wittenstein.biz/cymex-5

请考虑由电机引起的最大侧倾力矩 M_{1KMax} - 请参见选型计算

^{a)} 仅适用于扭矩传递

^{b)} 适用于标准夹紧尺寸

^{c)} 与输出轴或输出法兰的中心点有关

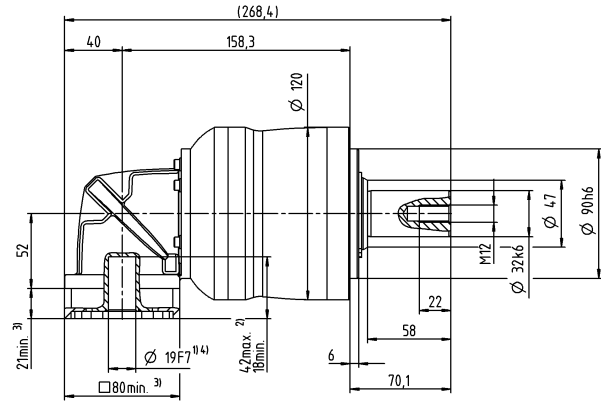
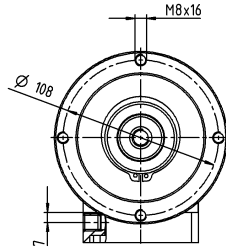
^{d)} 在更高的环境温度下, 请减少输入转速

^{e)} 适用于: 光轴

电机轴直径 [mm]

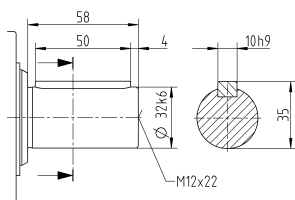
3 级

最大 19⁴⁾ (E)⁵⁾
夹紧毂直径



其他输出选项

平键轴



未注公差按照标准尺寸执行

- ¹⁾ 检查电机轴配合情况
- ²⁾ 允许的最小/最大电机轴长度。如需选配更长的电机轴，请与阿尔法联系。
- ³⁾ 尺寸取决于电机
- ⁴⁾ 电机轴直径较小时，需配轴套，轴套最小厚度为 1 mm
- ⁵⁾ 标准夹紧毂直径

NPK 045 MF 3 级

			3 级					
速比	i		25	32	50	64	100	
最大力矩 ^{a) b) e)}	T_{2a}	Nm	700	640	700	640	640	
		in.lb	6196	5665	6196	5665	5665	
最大加速力矩 ^{e)} (每小时最多循环 1000 次)	T_{2B}	Nm	500	400	500	400	400	
		in.lb	4425	3540	4425	3540	3540	
紧急制动力矩 ^{a) b) e)} (齿轮箱寿命内允许 1000 次)	T_{2Not}	Nm	1000	1000	1000	1000	1000	
		in.lb	8851	8851	8851	8851	8851	
允许的平均输入转速 ^{d)} (在 T_{2a} 和 20 ° C 环境温度时)	n_{1N}	rpm	2000	2000	2000	2000	2000	
最大输入转速	n_{1Max}	rpm	4500	4500	4500	4500	4500	
空载运行平均扭矩 ^{b)} (在 $n_1 = 3000$ rpm 和 20 ° C 齿轮箱温度时)	T_{012}	Nm	3.6	3.6	3.6	3.6	3.6	
		in.lb	32	32	32	32	32	
最大回程间隙	j_l	arcmin	≤ 11					
扭转刚度 ^{b)}	C_{t21}	Nm/arcmin	54	54	54	54	54	
		in.lb/arcmin	478	478	478	478	478	
最大轴向力 ^{e)}	F_{2AMax}	N	6000					
		lb _f	1350					
最大径向力 ^{e)}	F_{2QMax}	N	8000					
		lb _f	1800					
最大侧倾力矩	M_{2KMMax}	Nm	704					
		in.lb	6231					
满载效率	η	%	94					
寿命	L_n	h	> 20000					
重量 (包含标准适配板)	m	kg	21					
		lb _m	46					
运行噪音 (与速比和速度有关, cymex® 中可用的速比特定值)	L_{PA}	dB(A)	≤ 74					
允许的最高外壳温度		°C	+90					
		°F	+194					
环境温度		°C	0 至 +40					
		°F	+32 至 +104					
润滑			终生润滑					
旋转方向			输入输出同向					
防护级别			IP 64					
弹性联轴器 (推荐的产品型号 - 使用 cymex® 选型验证) 在应用端的联轴器孔径			ELC-0300BA040.000-X					
		mm	X = 020.000 - 045.000					
转动惯量 (与驱动有关) 尖系孔径 [mm]	H 28	J_1	kgcm ²	6.8	6.8	6.8	6.8	6.8
			10 ⁻³ in.lb.s ²	6	6	6	6	6

请使用我们的选型软件 cymex® 来进行更详细的选型 - alpha.wittenstein.biz/cymex-5

请考虑由电机引起的最大侧倾力矩 M_{1KMot} - 请参见选型计算

^{a)} 仅适用于扭矩传递

^{b)} 适用于标准夹紧尺寸

^{c)} 与输出轴或输出法兰的中心点有关

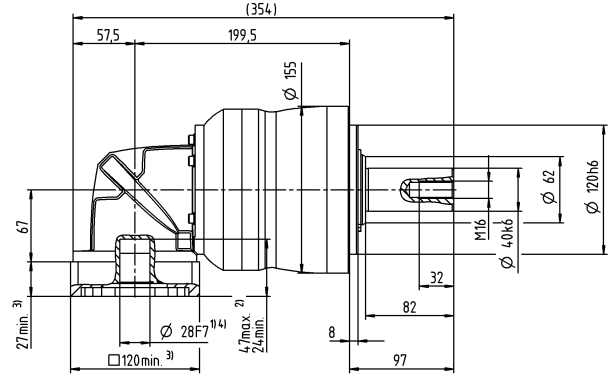
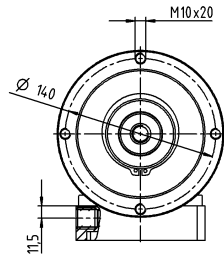
^{d)} 在更高的环境温度下, 请减少输入转速

^{e)} 适用于: 光轴

电机轴直径 [mm]

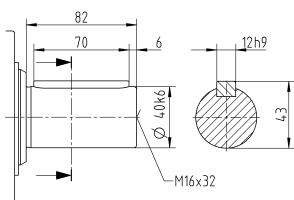
3 级

最大 28⁴⁾ (H)⁵⁾
夹紧毂直径



其他输出选项

平键轴



未注公差按照标准尺寸执行

- ¹⁾ 检查电机轴配合情况
- ²⁾ 允许的最小/最大电机轴长度。如需选配更长的电机轴，请与阿尔法联系。
- ³⁾ 尺寸取决于电机
- ⁴⁾ 电机轴直径较小时，需配轴套，轴套最小厚度为 1 mm
- ⁵⁾ 标准夹紧毂直径

NPLK 015 MF 2 级

			2 级							
速比	i		3	4	5	7	8	10		
最大力矩 ^{a) b) c)}	T_{2a}	Nm	33	44	55	64	56	56		
		in.lb	292	389	487	566	496	496		
最大加速力矩 ^{d)} (每小时最多循环 1000 次)	T_{2B}	Nm	16	21	27	37	35	35		
		in.lb	142	186	239	327	310	310		
紧急制动力矩 ^{a) b) c)} (齿轮箱寿命内允许 1000 次)	T_{2Not}	Nm	41	55	69	80	80	80		
		in.lb	363	487	611	708	708	708		
允许的平均输入转速 ^{d)} (在 T_{2a} 和 20 ° C 环境温度时)	n_{1N}	rpm	2900	3100	3300	3300	3300	3300		
最大输入转速	n_{1Max}	rpm	5000	5000	5000	5000	5000	5000		
空载运行平均扭矩 ^{b)} (在 $n_1 = 3000$ rpm 和 20 ° C 齿轮箱温度时)	T_{012}	Nm	1.2	1.2	1.2	1.2	1.2	1.2		
		in.lb	11	11	11	11	11	11		
最大回程间隙	j_t	arcmin	≤ 15							
扭转刚度 ^{b)}	C_{t21}	Nm/arcmin	2.4	2.4	2.4	2.4	2.4	2.4		
		in.lb/arcmin	21	21	21	21	21	21		
最大轴向力 ^{c)}	F_{2AMax}	N	2400							
		lb _f	540							
最大径向力 ^{c)}	F_{2OMax}	N	2800							
		lb _f	630							
最大侧倾力矩	M_{2KMax}	Nm	152							
		in.lb	1345							
满载效率	η	%	95							
寿命	L_h	h	> 20000							
重量 (包含标准适配板)	m	kg	2.3							
		lb _m	5.1							
运行噪音 (与速比和速度有关; cymex® 中可用的速比特定值)	L_{PA}	dB(A)	≤ 70							
允许的最高外壳温度		°C	+90							
		°F	+194							
环境温度		°C	0 至 +40							
		°F	+32 至 +104							
润滑			终生润滑							
旋转方向			输入输出同向							
防护级别			IP 64							
弹性联轴器 (推荐的产品型号 - 使用 cymex® 选型验证) 在应用端的联轴器孔径			ELC-0060BA016.000-X							
		mm	X = 012.000 - 032.000							
转动惯量 (与驱动有关) 夹紧直径 [mm]	C	14	J_1	kgcm ²	0.32	0.32	0.32	0.32	0.32	0.32
				10 ⁻³ in.lb.s ²	0.28	0.28	0.28	0.28	0.28	0.28

请使用我们的选型软件 cymex® 来进行更详细的选型 - alpha.wittenstein.biz/cymex-5

请考虑由电机引起的最大侧倾力矩 M_{1KMot} - 请参见选型计算

^{a)} 仅适用于扭矩传递

^{b)} 适用于标准夹紧尺寸

^{c)} 与输出轴或输出法兰的中心点有关

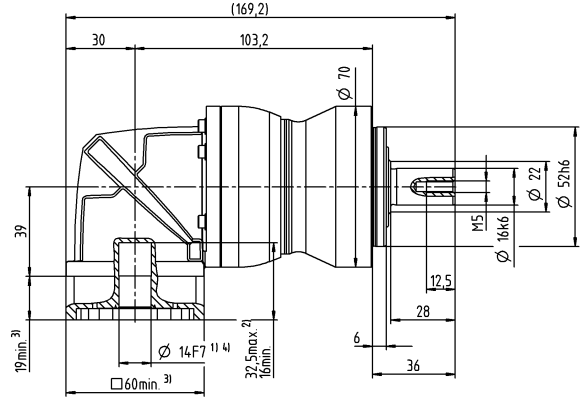
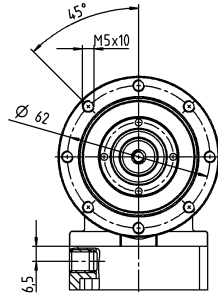
^{d)} 在更高的环境温度下, 请减少输入转速

^{e)} 适用于: 光轴

电机轴直径 [mm]

2 级

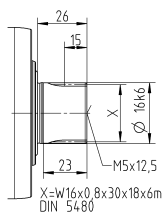
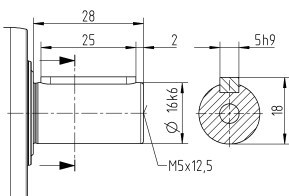
最大 14⁴⁾ (C)⁵⁾
夹紧毂直径



其他输出选项

平键轴

渐开线花键轴 (DIN 5480)



未注公差按照标准尺寸执行

¹⁾ 检查电机轴配合情况

²⁾ 允许的最小/最大电机轴长度。如需选配更长的电机轴，请与阿尔法联系。

³⁾ 尺寸取决于电机

⁴⁾ 电机轴直径较小时，需配轴套，轴套最小厚度为 1 mm

⁵⁾ 标准夹紧毂直径

NPLK 015 MF 3 级

			3 级													
速比	i		12	15	16	20	25	28	30	32	35	40	50	64	70	100
最大力矩 ^{a) b) c)}	T_{2a}	Nm	42	51	56	56	64	56	51	56	64	56	64	56	64	56
		in.lb	372	451	496	496	566	496	451	496	566	496	566	496	566	496
最大加速力矩 ^{a)} (每小时最多循环 1000 次)	T_{2B}	Nm	20	25	27	34	40	35	31	35	40	35	40	35	40	35
		in.lb	177	221	239	301	354	310	274	310	354	310	354	310	354	310
紧急制动力矩 ^{a) b) c)} (齿轮箱寿命内允许 1000 次)	T_{2Not}	Nm	52	65	70	80	80	80	80	80	80	80	80	80	80	80
		in.lb	460	575	620	708	708	708	708	708	708	708	708	708	708	708
允许的平均输入转速 ^{d)} (在 T_m 和 20 ° C 环境温度时)	n_{1N}	rpm	3800	3800	3800	3800	3800	3800	3800	3800	3800	3800	3800	3800	3800	3800
最大输入转速	n_{1Max}	rpm	5000	5000	5000	5000	5000	5000	5000	5000	5000	5000	5000	5000	5000	5000
空载运行平均扭矩 ^{b)} (在 $n_1 = 3000$ rpm 和 20 ° C 齿轮箱温度时)	T_{012}	Nm	0.52	0.52	0.52	0.52	0.52	0.52	0.52	0.52	0.52	0.52	0.52	0.52	0.52	0.52
		in.lb	4.6	4.6	4.6	4.6	4.6	4.6	4.6	4.6	4.6	4.6	4.6	4.6	4.6	4.6
最大回程间隙	j_i	arcmin	≤ 12													
扭转刚度 ^{b)}	C_{121}	Nm/arcmin	3	3	3	3	3	3	3	3	3	3	3	3	3	3
		in.lb/arcmin	27	27	27	27	27	27	27	27	27	27	27	27	27	27
最大轴向力 ^{c)}	F_{2AMax}	N	2400													
		lb _f	540													
最大径向力 ^{c)}	F_{2OMax}	N	2800													
		lb _f	630													
最大侧倾力矩	M_{2KMax}	Nm	152													
		in.lb	1345													
满载效率	η	%	94													
寿命	L_h	h	> 20000													
重量 (包含标准适配板)	m	kg	2.4													
		lb _m	5.3													
运行噪音 (与速比和速度有关。 cymex® 中可用的速比特定值)	L_{PA}	dB(A)	≤ 68													
允许的最高外壳温度		°C	+90													
		°F	+194													
环境温度		°C	0 至 +40													
		°F	+32 至 +104													
润滑			终生润滑													
旋转方向			输入输出同向													
防护级别			IP 64													
弹性联轴器 (推荐的产品型号 - 使用 cymex® 选型验证) 在应用端的联轴器孔径			ELC-0060BA016.000-X													
		mm	X = 012.000 - 032.000													
转动惯量 (与驱动有关) 夹紧直径 [mm]	B	11	J_1	kgcm ²	0.14	0.14	0.14	0.14	0.14	0.14	0.14	0.14	0.14	0.14	0.14	0.14
				10 ⁻³ in.lb.s ²	0.12	0.12	0.12	0.12	0.12	0.12	0.12	0.12	0.12	0.12	0.12	0.12

请使用我们的选型软件 cymex® 来进行更详细的选型 - alpha.wittenstein.biz/cymex-5

请考虑由电机引起的最大侧倾力矩 M_{1KMot} - 请参见选型计算

^{a)} 仅适用于扭矩传递

^{b)} 适用于标准夹紧尺寸

^{c)} 与输出轴或输出法兰的中心点有关

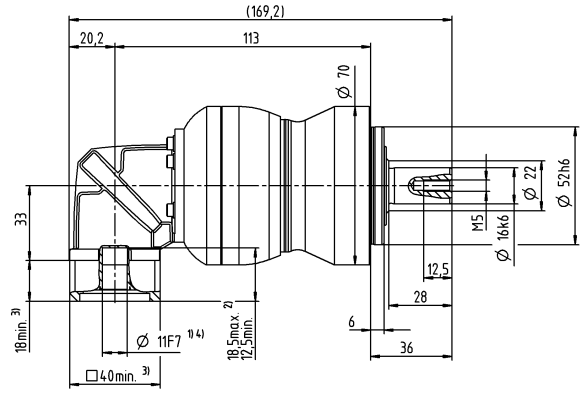
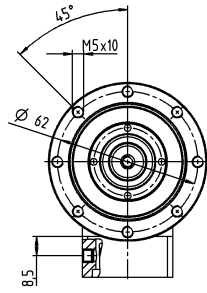
^{d)} 在更高的环境温度下, 请减少输入转速

^{e)} 适用于: 光轴

电机轴直径 [mm]

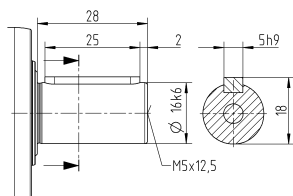
3 级

最大 11⁴⁾ (B)⁵⁾
 夹紧毂直径

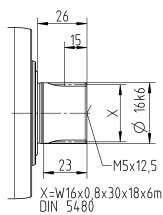


其他输出选项

平键轴



渐开线花键轴 (DIN 5480)



未注公差按照标准尺寸执行

¹⁾ 检查电机轴配合情况

²⁾ 允许的最小/最大电机轴长度。如需选配更长的电机轴，请与阿尔法联系。

³⁾ 尺寸取决于电机

⁴⁾ 电机轴直径较小时，需配轴套，轴套最小厚度为 1 mm

⁵⁾ 标准夹紧毂直径

NPLK 025 MF 2 级

			2 级						
速比	i		3	4	5	7	8	10	
最大力矩 ^{a) b) c)}	T_{2a}	Nm	60	80	100	140	144	144	
		in.lb	531	708	885	1239	1275	1275	
最大加速力矩 ^{d)} (每小时最多循环 1000 次)	T_{2B}	Nm	35	47	58	82	90	90	
		in.lb	310	416	513	726	797	797	
紧急制动力矩 ^{a) b) c)} (齿轮箱寿命内允许 1000 次)	T_{2Not}	Nm	90	120	150	190	190	190	
		in.lb	797	1062	1328	1682	1682	1682	
允许的平均输入转速 ^{d)} (在 T_{2a} 和 20 ° C 环境温度时)	n_{1N}	rpm	2700	2900	3000	3000	3000	3000	
最大输入转速	n_{1Max}	rpm	5000	5000	5000	5000	5000	5000	
空载运行平均扭矩 ^{b)} (在 $n_1 = 3000$ rpm 和 20 ° C 齿轮箱温度时)	T_{012}	Nm	2.4	2.4	2.4	2.4	2.4	2.4	
		in.lb	21	21	21	21	21	21	
最大回程间隙	j_t	arcmin	≤ 15						
扭转刚度 ^{b)}	C_{t21}	Nm/arcmin	6.2	6.2	6.2	6.2	6.2	6.2	
		in.lb/arcmin	55	55	55	55	55	55	
最大轴向力 ^{c)}	F_{2AMax}	N	3350						
		lb _f	754						
最大径向力 ^{c)}	F_{2OMax}	N	4200						
		lb _f	945						
最大侧倾力矩	M_{2KMax}	Nm	236						
		in.lb	2089						
满载效率	η	%	95						
寿命	L_h	h	> 20000						
重量 (包含标准适配板)	m	kg	5						
		lb _m	11						
运行噪音 (与速比和速度有关; cymex® 中可用的速比特定值)	L_{PA}	dB(A)	≤ 73						
允许的最高外壳温度		°C	+90						
		°F	+194						
环境温度		°C	0 至 +40						
		°F	+32 至 +104						
润滑			终生润滑						
旋转方向			输入输出同向						
防护级别			IP 64						
弹性联轴器 (推荐的产品型号 - 使用 cymex® 选型验证) 在应用端的联轴器孔径			ELC-0060BA022.000-X						
		mm	X = 012.000 - 032.000						
转动惯量 (与驱动有关) 夹紧直径 [mm]	E 19	J_1	kgcm ²	1.2	1.2	1.2	1.2	1.2	1.2
			10 ⁻³ in.lb.s ²	1.1	1.1	1.1	1.1	1.1	1.1

请使用我们的选型软件 cymex® 来进行更详细的选型 - alpha.wittenstein.biz/cymex-5

请考虑由电机引起的最大侧倾力矩 M_{1KMot} - 请参见选型计算

^{a)} 仅适用于扭矩传递

^{b)} 适用于标准夹紧尺寸

^{c)} 与输出轴或输出法兰的中心点有关

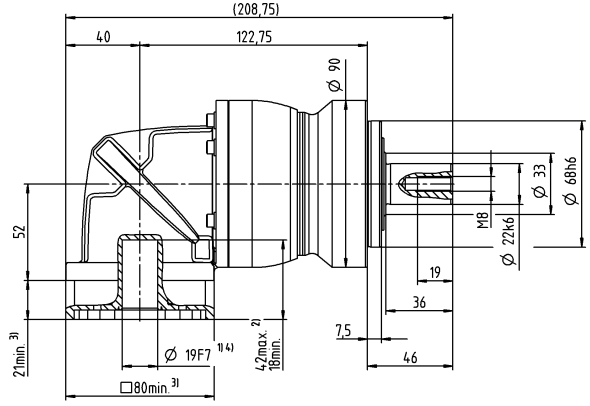
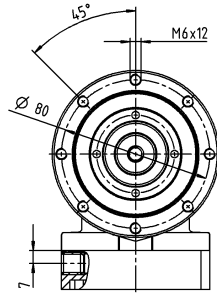
^{d)} 在更高的环境温度下, 请减少输入转速

^{e)} 适用于: 光轴

电机轴直径 [mm]

2 级

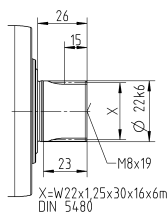
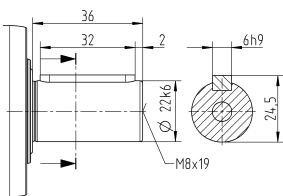
最大 19⁴⁾ (E)⁵⁾
夹紧毂直径



其他输出选项

平键轴

渐开线花键轴 (DIN 5480)



未注公差按照标准尺寸执行

¹⁾ 检查电机轴配合情况

²⁾ 允许的最小/最大电机轴长度。如需选配更长的电机轴，请与阿尔法联系。

³⁾ 尺寸取决于电机

⁴⁾ 电机轴直径较小时，需配轴套，轴套最小厚度为 1 mm

⁵⁾ 标准夹紧毂直径

NPLK 025 MF 3 级

			3 级														
速比	i		9	12	15	16	20	25	28	30	32	35	40	50	64	70	100
最大力矩 ^{a) b) c)}	T_{2a}	Nm	99	128	128	152	152	160	152	128	152	160	152	160	144	160	144
		in.lb	876	1133	1133	1345	1345	1416	1345	1133	1345	1416	1345	1416	1275	1416	1275
最大加速力矩 ^{a)} (每小时最多循环 1000 次)	T_{2B}	Nm	48	65	80	86	95	100	95	80	95	100	95	100	90	100	90
		in.lb	425	575	708	761	841	885	841	708	841	885	841	885	797	885	797
紧急制动力矩 ^{a) b) c)} (齿轮箱寿命内允许 1000 次)	T_{2Not}	Nm	124	166	190	190	190	190	190	190	190	190	190	190	190	190	190
		in.lb	1097	1469	1682	1682	1682	1682	1682	1682	1682	1682	1682	1682	1682	1682	1682
允许的平均输入转速 ^{d)} (在 T_{2a} 和 20 ° C 环境温度时)	n_{1N}	rpm	2900	3300	3300	3300	3300	3300	3300	3300	3300	3300	3300	3300	3300	3300	3300
最大输入转速	n_{1Max}	rpm	5000	5000	5000	5000	5000	5000	5000	5000	5000	5000	5000	5000	5000	5000	5000
空载运行平均扭矩 ^{b)} (在 $n_1 = 3000$ rpm 和 20 ° C 齿轮箱温度时)	T_{012}	Nm	0.97	0.97	0.97	0.97	0.97	0.97	0.97	0.97	0.97	0.97	0.97	0.97	0.97	0.97	0.97
		in.lb	8.6	8.6	8.6	8.6	8.6	8.6	8.6	8.6	8.6	8.6	8.6	8.6	8.6	8.6	8.6
最大回程间隙	j_i	arcmin	≤ 13														
扭转刚度 ^{b)}	C_{121}	Nm/arcmin	8.4	8.4	8.4	8.4	8.4	8.4	8.4	8.4	8.4	8.4	8.4	8.4	8.4	8.4	8.4
		in.lb/arcmin	74	74	74	74	74	74	74	74	74	74	74	74	74	74	74
最大轴向力 ^{c)}	F_{2AMax}	N	3350														
		lb _f	754														
最大径向力 ^{c)}	F_{2OMax}	N	4200														
		lb _f	945														
最大侧倾力矩	M_{2KMax}	Nm	236														
		in.lb	2089														
满载效率	η	%	94														
寿命	L_h	h	> 20000														
重量 (包含标准适配板)	m	kg	4.6														
		lb _m	10														
运行噪音 (与速比和速度有关。 cymex® 中可用的速比特定值)	L_{PA}	dB(A)	≤ 73														
允许的最高外壳温度		°C	+90														
		°F	+194														
环境温度		°C	0 至 +40														
		°F	+32 至 +104														
润滑			终生润滑														
旋转方向			输入输出同向														
防护级别			IP 64														
弹性联轴器 (推荐的产品型号 - 使用 cymex® 选型验证) 在应用端的联轴器孔径			ELC-0060BA022.000-X														
		mm	X = 012.000 - 032.000														
转动惯量 (与驱动有关) 夹紧直径 [mm]	C	14	J_1	kgcm ²	0.45	0.45	0.45	0.45	0.45	0.45	0.45	0.45	0.45	0.45	0.45	0.45	0.45
				10 ⁻³ in.lb.s ²	0.4	0.4	0.4	0.4	0.4	0.4	0.4	0.4	0.4	0.4	0.4	0.4	0.4

请使用我们的选型软件 cymex® 来进行更详细的选型 - alpha.wittenstein.biz/cymex-5

请考虑由电机引起的最大侧倾力矩 M_{1KMax} - 请参见选型计算

^{a)} 仅适用于扭矩传递

^{b)} 适用于标准夹紧尺寸

^{c)} 与输出轴或输出法兰的中心点有关

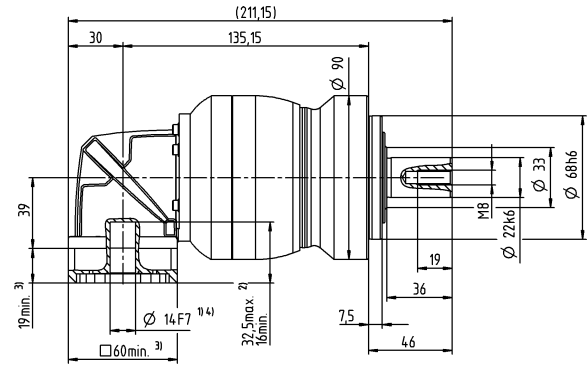
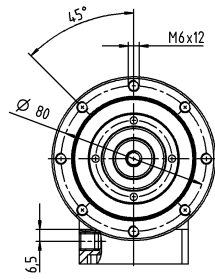
^{d)} 在更高的环境温度下，请减少输入转速

^{e)} 适用于：光轴

电机轴直径 [mm]

3 级

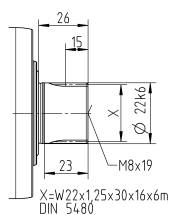
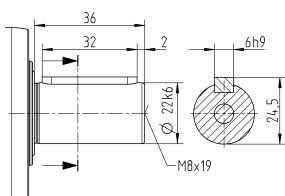
最大 14⁴⁾ (C)⁵⁾
夹紧毂直径



其他输出选项

平键轴

渐开线花键轴 (DIN 5480)



X=W22x125x30x16x6m
DIN 5480

未注公差按照标准尺寸执行

¹⁾ 检查电机轴配合情况

²⁾ 允许的最小/最大电机轴长度。如需选配更长的电机轴，请与阿尔法联系。

³⁾ 尺寸取决于电机

⁴⁾ 电机轴直径较小时，需配轴套，轴套最小厚度为 1 mm

⁵⁾ 标准夹紧毂直径

NPLK 035 MF 2 级

			2 级						
速比	i		3	4	5	7	8	10	
最大力矩 ^{a) b) c)}	T_{2a}	Nm	150	200	250	350	352	352	
		in.lb	1328	1770	2213	3098	3115	3115	
最大加速力矩 ^{a)} (每小时最多循环 1000 次)	T_{2B}	Nm	93	124	155	217	220	220	
		in.lb	823	1097	1372	1921	1947	1947	
紧急制动力矩 ^{a) b) c)} (齿轮箱寿命内允许 1000 次)	T_{2Not}	Nm	238	318	397	500	500	500	
		in.lb	2106	2815	3514	4425	4425	4425	
允许的平均输入转速 ^{d)} (在 T_{2a} 和 20 ° C 环境温度时)	n_{1N}	rpm	2000	2000	2000	2000	2000	2000	
最大输入转速	n_{1Max}	rpm	4500	4500	4500	4500	4500	4500	
空载运行平均扭矩 ^{b)} (在 $n_1 = 3000$ rpm 和 20 ° C 齿轮箱温度时)	T_{012}	Nm	5.8	5.8	5.8	5.8	5.8	5.8	
		in.lb	51	51	51	51	51	51	
最大回程间隙	j_t	arcmin	≤ 13						
扭转刚度 ^{b)}	C_{t21}	Nm/arcmin	16	16	16	16	16	16	
		in.lb/arcmin	142	142	142	142	142	142	
最大轴向力 ^{c)}	F_{2AMax}	N	5650						
		lb _f	1271						
最大径向力 ^{c)}	F_{2OMax}	N	6600						
		lb _f	1485						
最大侧倾力矩	M_{2KMax}	Nm	487						
		in.lb	4310						
满载效率	η	%	95						
寿命	L_h	h	> 20000						
重量 (包含标准适配板)	m	kg	11						
		lb _m	24						
运行噪音 (与速比和速度有关; cymex® 中可用的速比特定值)	L_{PA}	dB(A)	≤ 74						
允许的最高外壳温度		°C	+90						
		°F	+194						
环境温度		°C	0 至 +40						
		°F	+32 至 +104						
润滑			终生润滑						
旋转方向			输入输出同向						
防护级别			IP 64						
弹性联轴器 (推荐的产品型号 - 使用 cymex® 选型验证) 在应用端的联轴器孔径			ELC-0150BA032.000-X						
		mm	X = 019.000 - 036.000						
转动惯量 (与驱动有关) 夹紧直径 [mm]	H 28	J_1	kgcm ²	5.2	5.2	5.2	5.2	5.2	5.2
			10 ⁻³ in.lb.s ²	4.6	4.6	4.6	4.6	4.6	4.6

请使用我们的选型软件 cymex® 来进行更详细的选型 - alpha.wittenstein.biz/cymex-5

请考虑由电机引起的最大侧倾力矩 M_{1KMot} - 请参见选型计算

^{a)} 仅适用于扭矩传递

^{b)} 适用于标准夹紧尺寸

^{c)} 与输出轴或输出法兰的中心点有关

^{d)} 在更高的环境温度下, 请减少输入转速

^{e)} 适用于: 光轴

NPLK 035 MF 3 级

			3 级														
速比	i		9	12	15	16	20	25	28	30	32	35	40	50	64	70	100
最大力矩 ^{a) b) c)}	T_{2a}	Nm	180	240	300	320	400	400	408	320	408	400	408	400	352	400	352
		in.lb	1593	2124	2655	2832	3540	3540	3611	2832	3611	3540	3611	3540	3115	3540	3115
最大加速力矩 ^{a)} (每小时最多循环 1000 次)	T_{2B}	Nm	105	141	176	188	235	250	255	200	255	250	255	250	220	250	220
		in.lb	929	1248	1558	1664	2080	2213	2257	1770	2257	2213	2257	2213	1947	2213	1947
紧急制动力矩 ^{a) b) c)} (齿轮箱寿命内允许 1000 次)	T_{2Not}	Nm	270	361	451	481	500	500	500	500	500	500	500	500	500	500	500
		in.lb	2390	3195	3992	4257	4425	4425	4425	4425	4425	4425	4425	4425	4425	4425	4425
允许的平均输入转速 ^{d)} (在 T_{2a} 和 20 ° C 环境温度时)	n_{1N}	rpm	2700	3000	3000	3000	3000	3000	3000	3000	3000	3000	3000	3000	3000	3000	3000
最大输入转速	n_{1Max}	rpm	5000	5000	5000	5000	5000	5000	5000	5000	5000	5000	5000	5000	5000	5000	5000
空载运行平均扭矩 ^{b)} (在 $n_1 = 3000$ rpm 和 20 ° C 齿轮箱温度时)	T_{012}	Nm	2.3	2.3	2.3	2.3	2.3	2.3	2.3	2.3	2.3	2.3	2.3	2.3	2.3	2.3	2.3
		in.lb	20	20	20	20	20	20	20	20	20	20	20	20	20	20	20
最大回程间隙	j_t	arcmin	≤ 13														
扭转刚度 ^{b)}	C_{121}	Nm/arcmin	19	19	19	19	19	19	19	19	19	19	19	19	19	19	19
		in.lb/arcmin	168	168	168	168	168	168	168	168	168	168	168	168	168	168	168
最大轴向力 ^{c)}	F_{2AMax}	N	5650														
		lb _f	1271														
最大径向力 ^{c)}	F_{2OMax}	N	6600														
		lb _f	1485														
最大侧倾力矩	M_{2KMax}	Nm	487														
		in.lb	4310														
满载效率	η	%	94														
寿命	L_h	h	> 20000														
重量 (包含标准适配板)	m	kg	11														
		lb _m	24														
运行噪音 (与速比和速度有关。 cymex® 中可用的速比特定值)	L_{PA}	dB(A)	≤ 73														
允许的最高外壳温度		°C	+90														
		°F	+194														
环境温度		°C	0 至 +40														
		°F	+32 至 +104														
润滑			终生润滑														
旋转方向			输入输出同向														
防护级别			IP 64														
弹性联轴器 (推荐的产品型号 - 使用 cymex® 选型验证) 在应用端的联轴器孔径			ELC-0150BA032.000-X														
		mm	X = 019.000 - 036.000														
转动惯量 (与驱动有关) 夹紧直径 [mm]	E	19	J_1	kgcm ²	1.7	1.7	1.7	1.7	1.7	1.7	1.7	1.7	1.7	1.7	1.7	1.7	1.7
				10 ⁻³ in.lb.s ²	1.5	1.5	1.5	1.5	1.5	1.5	1.5	1.5	1.5	1.5	1.5	1.5	1.5

请使用我们的选型软件 cymex® 来进行更详细的选型 - alpha.wittenstein.biz/cymex-5

请考虑由电机引起的最大侧倾力矩 M_{1KMax} - 请参见选型计算

^{a)} 仅适用于扭矩传递

^{b)} 适用于标准夹紧尺寸

^{c)} 与输出轴或输出法兰的中心点有关

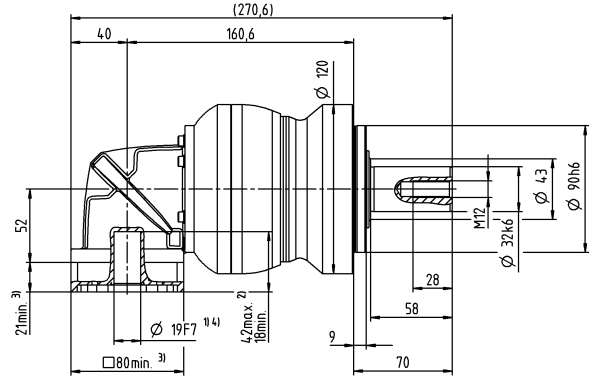
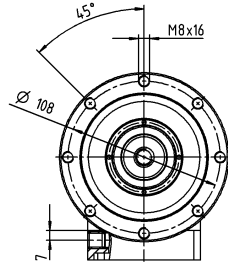
^{d)} 在更高的环境温度下，请减少输入转速

^{e)} 适用于：光轴

电机轴直径 [mm]

3 级

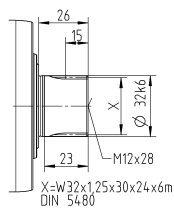
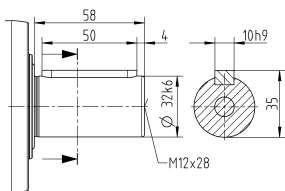
最大 19⁴⁾ (E)⁵⁾
夹紧毂直径



其他输出选项

平键轴

渐开线花键轴 (DIN 5480)



未注公差按照标准尺寸执行

- ¹⁾ 检查电机轴配合情况
- ²⁾ 允许的最小/最大电机轴长度。如需选配更长的电机轴，请与阿尔法联系。
- ³⁾ 尺寸取决于电机
- ⁴⁾ 电机轴直径较小时，需配轴套，轴套最小厚度为 1 mm
- ⁵⁾ 标准夹紧毂直径

NPLK 045 MF 3 级

			3 级					
速比	i		25	32	50	64	100	
最大力矩 ^{a) b) e)}	T_{2a}	Nm	700	640	700	640	640	
		in.lb	6196	5665	6196	5665	5665	
最大加速力矩 ^{e)} (每小时最多循环 1000 次)	T_{2B}	Nm	500	400	500	400	400	
		in.lb	4425	3540	4425	3540	3540	
紧急制动力矩 ^{a) b) e)} (齿轮箱寿命内允许 1000 次)	T_{2Not}	Nm	1000	1000	1000	1000	1000	
		in.lb	8851	8851	8851	8851	8851	
允许的平均输入转速 ^{d)} (在 T_{2a} 和 20 ° C 环境温度时)	n_{1N}	rpm	2000	2000	2000	2000	2000	
最大输入转速	n_{1Max}	rpm	4500	4500	4500	4500	4500	
空载运行平均扭矩 ^{b)} (在 $n_1 = 3000$ rpm 和 20 ° C 齿轮箱温度时)	T_{012}	Nm	4.7	4.7	4.7	4.7	4.7	
		in.lb	42	42	42	42	42	
最大回程间隙	j_l	arcmin	≤ 11					
扭转刚度 ^{b)}	C_{t21}	Nm/arcmin	54	54	54	54	54	
		in.lb/arcmin	478	478	478	478	478	
最大轴向力 ^{c)}	F_{2AMax}	N	9870					
		lb _f	2221					
最大径向力 ^{c)}	F_{2QMax}	N	9900					
		lb _f	2228					
最大侧倾力矩	M_{2KMMax}	Nm	952					
		in.lb	8426					
满载效率	η	%	94					
寿命	L_n	h	> 20000					
重量 (包含标准适配板)	m	kg	22					
		lb _m	49					
运行噪音 (与速比和速度有关, cymex® 中可用的速比特定值)	L_{PA}	dB(A)	≤ 74					
允许的最高外壳温度		°C	+90					
		°F	+194					
环境温度		°C	0 至 +40					
		°F	+32 至 +104					
润滑			终生润滑					
旋转方向			输入输出同向					
防护级别			IP 64					
弹性联轴器 (推荐的产品型号 - 使用 cymex® 选型验证) 在应用端的联轴器孔径			ELC-0300BA040.000-X					
		mm	X = 020.000 - 045.000					
转动惯量 (与驱动有关) 夹套直径 [mm]	H 28	J_1	kgcm ²	6.7	6.7	6.7	6.7	6.7
			10 ⁻³ in.lb.s ²	5.9	5.9	5.9	5.9	5.9

请使用我们的选型软件 cymex® 来进行更详细的选型 - alpha.wittenstein.biz/cymex-5

请考虑由电机引起的最大侧倾力矩 M_{1KMot} - 请参见选型计算

^{a)} 仅适用于扭矩传递

^{b)} 适用于标准夹套尺寸

^{c)} 与输出轴或输出法兰的中心点有关

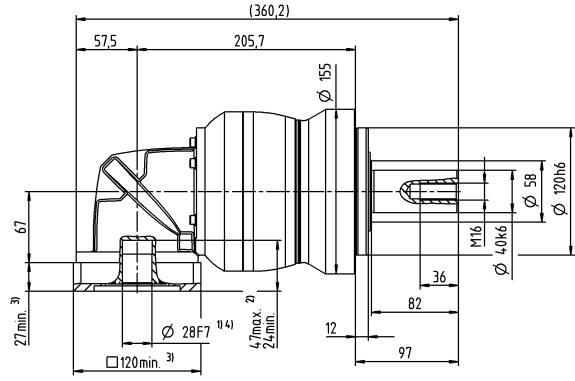
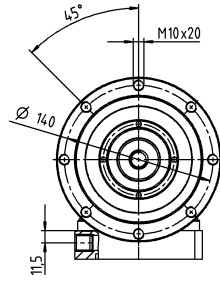
^{d)} 在更高的环境温度下, 请减少输入转速

^{e)} 适用于: 光轴

电机轴直径 [mm]

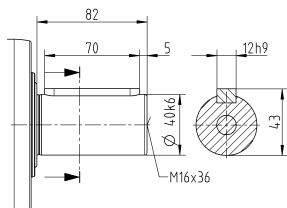
3 级

最大 28⁴⁾ (H)⁵⁾
夹紧毂直径

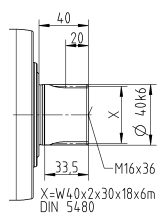


其他输出选项

平键轴



渐开线花键轴 (DIN 5480)



未注公差按照标准尺寸执行

¹⁾ 检查电机轴配合情况

²⁾ 允许的最小/最大电机轴长度。如需选配更长的电机轴，请与阿尔法联系。

³⁾ 尺寸取决于电机

⁴⁾ 电机轴直径较小时，需配轴套，轴套最小厚度为 1 mm

⁵⁾ 标准夹紧毂直径

NPSK 015 MF 2 级

			2 级							
速比	i		3	4	5	7	8	10		
最大力矩 ^{a) b) c)}	T_{2a}	Nm	33	44	55	64	56	56		
		in.lb	292	389	487	566	496	496		
最大加速力矩 ^{d)} (每小时最多循环 1000 次)	T_{2B}	Nm	16	21	27	37	35	35		
		in.lb	142	186	239	327	310	310		
紧急制动力矩 ^{a) b) c)} (齿轮箱寿命内允许 1000 次)	T_{2Not}	Nm	41	55	69	80	80	80		
		in.lb	363	487	611	708	708	708		
允许的平均输入转速 ^{d)} (在 T_{2a} 和 20 ° C 环境温度时)	n_{1N}	rpm	2900	3100	3300	3300	3300	3300		
最大输入转速	n_{1Max}	rpm	5000	5000	5000	5000	5000	5000		
空载运行平均扭矩 ^{b)} (在 $n_1 = 3000$ rpm 和 20 ° C 齿轮箱温度时)	T_{012}	Nm	1.2	1.2	1.2	1.2	1.2	1.2		
		in.lb	11	11	11	11	11	11		
最大回程间隙	j_t	arcmin	≤ 15							
扭转刚度 ^{b)}	C_{t21}	Nm/arcmin	2.4	2.4	2.4	2.4	2.4	2.4		
		in.lb/arcmin	21	21	21	21	21	21		
最大轴向力 ^{c)}	F_{2AMax}	N	2400							
		lb _f	540							
最大径向力 ^{c)}	F_{2OMax}	N	2800							
		lb _f	630							
最大侧倾力矩	M_{2KMax}	Nm	152							
		in.lb	1345							
满载效率	η	%	95							
寿命	L_h	h	> 20000							
重量 (包含标准适配板)	m	kg	2.2							
		lb _m	4.9							
运行噪音 (与速比和速度有关; cymex® 中可用的速比特定值)	L_{PA}	dB(A)	≤ 70							
允许的最高外壳温度		°C	+90							
		°F	+194							
环境温度		°C	0 至 +40							
		°F	+32 至 +104							
润滑			终生润滑							
旋转方向			输入输出同向							
防护级别			IP 64							
弹性联轴器 (推荐的产品型号—使用cymex®选型验证) 在应用端的联轴器孔径			ELC-0060BA016.000-X							
		mm	X = 012.000 - 032.000							
转动惯量 (与驱动有关) 夹紧固直径 [mm]	C	14	J_1	kgcm ²	0.32	0.32	0.32	0.32	0.32	0.32
				10 ⁻³ in.lb.s ²	0.28	0.28	0.28	0.28	0.28	0.28

请使用我们的选型软件 cymex® 来进行更详细的选型 - alpha.wittenstein.biz/cymex-5

请考虑由电机引起的最大侧倾力矩 M_{1KMot} - 请参见选型计算

^{a)} 仅适用于扭矩传递

^{b)} 适用于标准夹紧固尺寸

^{c)} 与输出轴或输出法兰的中心点有关

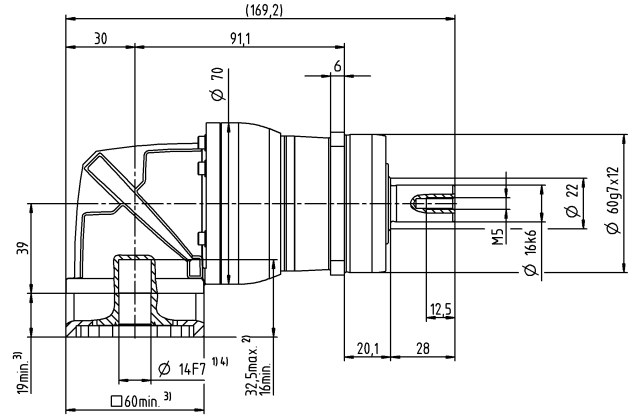
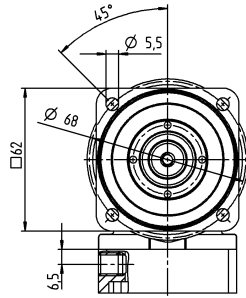
^{d)} 在更高的环境温度下, 请减少输入转速

^{e)} 适用于: 光轴

电机轴直径 [mm]

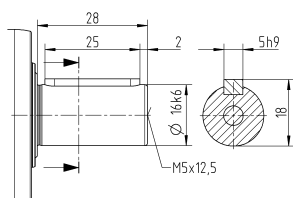
2 级

最大 14⁴⁾ (C)⁵⁾
夹紧毂直径

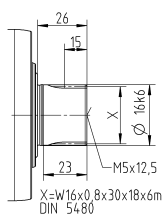


其他输出选项

平键轴



渐开线花键轴 (DIN 5480)



未注公差按照标准尺寸执行

- ¹⁾ 检查电机轴配合情况
- ²⁾ 允许的最小/最大电机轴长度。如需选配更长的电机轴，请与阿尔法联系。
- ³⁾ 尺寸取决于电机
- ⁴⁾ 电机轴直径较小时，需配轴套，轴套最小厚度为 1 mm
- ⁵⁾ 标准夹紧毂直径

NPSK 015 MF 3 级

			3 级													
速比	i		12	15	16	20	25	28	30	32	35	40	50	64	70	100
最大力矩 ^{a) b) c)}	T_{2a}	Nm	42	51	56	56	64	56	51	56	64	56	64	56	64	56
		in.lb	372	451	496	496	566	496	451	496	566	496	566	496	566	496
最大加速力矩 ^{a)} (每小时最多循环 1000 次)	T_{2B}	Nm	20	25	27	34	40	35	31	35	40	35	40	35	40	35
		in.lb	177	221	239	301	354	310	274	310	354	310	354	310	354	310
紧急制动力矩 ^{a) b) c)} (齿轮箱寿命内允许 1000 次)	T_{2Not}	Nm	52	65	70	80	80	80	80	80	80	80	80	80	80	80
		in.lb	460	575	620	708	708	708	708	708	708	708	708	708	708	708
允许的平均输入转速 ^{d)} (在 T_{2a} 和 20 ° C 环境温度时)	n_{1N}	rpm	3800	3800	3800	3800	3800	3800	3800	3800	3800	3800	3800	3800	3800	3800
最大输入转速	n_{1Max}	rpm	5000	5000	5000	5000	5000	5000	5000	5000	5000	5000	5000	5000	5000	5000
空载运行平均扭矩 ^{b)} (在 $n_1 = 3000$ rpm 和 20 ° C 齿轮箱温度时)	T_{012}	Nm	0.52	0.52	0.52	0.52	0.52	0.52	0.52	0.52	0.52	0.52	0.52	0.52	0.52	0.52
		in.lb	4.6	4.6	4.6	4.6	4.6	4.6	4.6	4.6	4.6	4.6	4.6	4.6	4.6	4.6
最大回程间隙	j_t	arcmin	≤ 12													
扭转刚度 ^{b)}	C_{t21}	Nm/arcmin	3	3	3	3	3	3	3	3	3	3	3	3	3	3
		in.lb/arcmin	27	27	27	27	27	27	27	27	27	27	27	27	27	27
最大轴向力 ^{c)}	F_{2AMax}	N	2400													
		lb _f	540													
最大径向力 ^{c)}	F_{2OMax}	N	2800													
		lb _f	630													
最大侧倾力矩	M_{2KMax}	Nm	152													
		in.lb	1345													
满载效率	η	%	94													
寿命	L_h	h	> 20000													
重量 (包含标准适配板)	m	kg	2.3													
		lb _m	5.1													
运行噪音 (与速比和速度有关。 cymex® 中可用的速比特定值)	L_{PA}	dB(A)	≤ 68													
允许的最高外壳温度		°C	+90													
		°F	+194													
环境温度		°C	0 至 +40													
		°F	+32 至 +104													
润滑			终生润滑													
旋转方向			输入输出同向													
防护级别			IP 64													
弹性联轴器 (推荐的产品型号 - 使用 cymex® 选型验证) 在应用端的联轴器孔径			ELC-0060BA016.000-X													
		mm	X = 012.000 - 032.000													
转动惯量 (与驱动有关) 夹紧直径 [mm]	B	11	J_1	kgcm ²	0.14	0.14	0.14	0.14	0.14	0.14	0.14	0.14	0.14	0.14	0.14	0.14
				10 ⁻³ in.lb.s ²	0.12	0.12	0.12	0.12	0.12	0.12	0.12	0.12	0.12	0.12	0.12	0.12

请使用我们的选型软件 cymex® 来进行更详细的选型 - alpha.wittenstein.biz/cymex-5

请考虑由电机引起的最大侧倾力矩 M_{1KMot} - 请参见选型计算

^{a)} 仅适用于扭矩传递

^{b)} 适用于标准夹紧尺寸

^{c)} 与输出轴或输出法兰的中心点有关

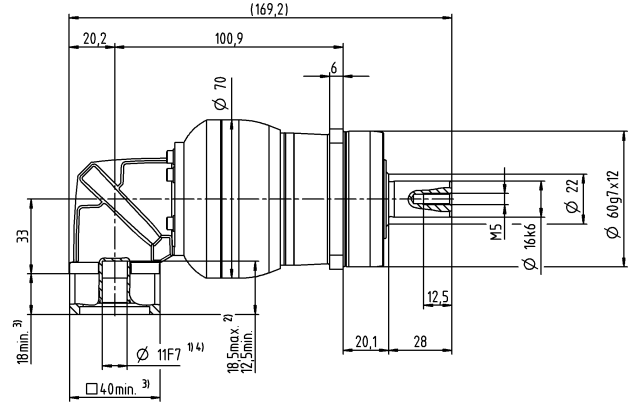
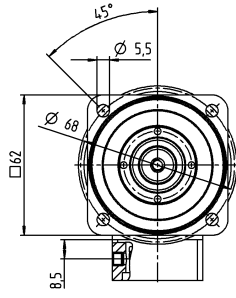
^{d)} 在更高的环境温度下, 请减少输入转速

^{e)} 适用于: 光轴

电机轴直径 [mm]

3 级

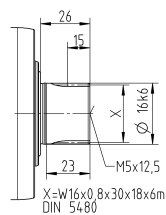
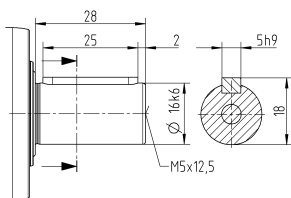
最大 11⁴⁾ (B)⁵⁾
夹紧毂直径



其他输出选项

平键轴

渐开线花键轴 (DIN 5480)



X=W16x0,8x30x18x6m
DIN 5480

未注公差按照标准尺寸执行

¹⁾ 检查电机轴配合情况

²⁾ 允许的最小/最大电机轴长度。如需选配更长的电机轴，请与阿尔法联系。

³⁾ 尺寸取决于电机

⁴⁾ 电机轴直径较小时，需配轴套，轴套最小厚度为 1 mm

⁵⁾ 标准夹紧毂直径

NPSK 025 MF 2 级

			2 级						
速比	i		3	4	5	7	8	10	
最大力矩 ^{a) b) c)}	T_{2a}	Nm	60	80	100	140	144	144	
		in.lb	531	708	885	1239	1275	1275	
最大加速力矩 ^{d)} (每小时最多循环 1000 次)	T_{2B}	Nm	35	47	58	82	90	90	
		in.lb	310	416	513	726	797	797	
紧急制动力矩 ^{a) b) c)} (齿轮箱寿命内允许 1000 次)	T_{2Not}	Nm	90	120	150	190	190	190	
		in.lb	797	1062	1328	1682	1682	1682	
允许的平均输入转速 ^{d)} (在 T_{2a} 和 20 ° C 环境温度时)	n_{1N}	rpm	2700	2900	3000	3000	3000	3000	
最大输入转速	n_{1Max}	rpm	5000	5000	5000	5000	5000	5000	
空载运行平均扭矩 ^{b)} (在 $n_1 = 3000$ rpm 和 20 ° C 齿轮箱温度时)	T_{012}	Nm	2.4	2.4	2.4	2.4	2.4	2.4	
		in.lb	21	21	21	21	21	21	
最大回程间隙	j_t	arcmin	≤ 15						
扭转刚度 ^{b)}	C_{t21}	Nm/arcmin	6.2	6.2	6.2	6.2	6.2	6.2	
		in.lb/arcmin	55	55	55	55	55	55	
最大轴向力 ^{c)}	F_{2AMax}	N	3350						
		lb _f	754						
最大径向力 ^{c)}	F_{2OMax}	N	4200						
		lb _f	945						
最大侧倾力矩	M_{2KMax}	Nm	236						
		in.lb	2089						
满载效率	η	%	95						
寿命	L_h	h	> 20000						
重量 (包含标准适配板)	m	kg	4.7						
		lb _m	10						
运行噪音 (与速比和速度有关; cymex® 中可用的速比特定值)	L_{PA}	dB(A)	≤ 73						
允许的最高外壳温度		°C	+90						
		°F	+194						
环境温度		°C	0 至 +40						
		°F	+32 至 +104						
润滑			终生润滑						
旋转方向			输入输出同向						
防护级别			IP 64						
弹性联轴器 (推荐的产品型号 - 使用 cymex® 选型验证) 在应用端的联轴器孔径			ELC-0060BA022.000-X						
		mm	X = 012.000 - 032.000						
转动惯量 (与驱动有关) 夹紧直径 [mm]	E 19	J_1	kgcm ²	1.2	1.2	1.2	1.2	1.2	1.2
			10 ⁻³ in.lb.s ²	1.1	1.1	1.1	1.1	1.1	1.1

请使用我们的选型软件 cymex® 来进行更详细的选型 - alpha.wittenstein.biz/cymex-5

请考虑由电机引起的最大侧倾力矩 M_{1KMot} - 请参见选型计算

^{a)} 仅适用于扭矩传递

^{b)} 适用于标准夹紧尺寸

^{c)} 与输出轴或输出法兰的中心点有关

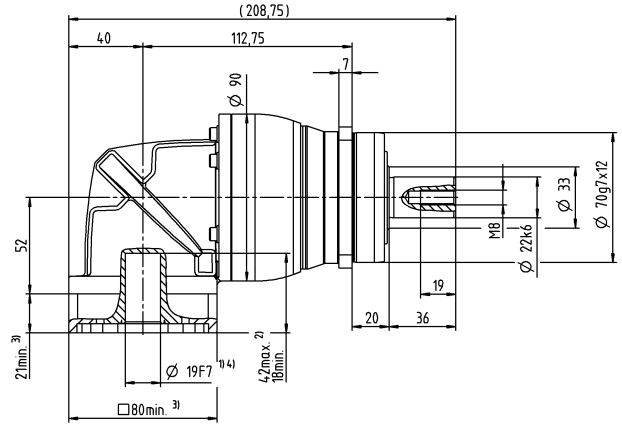
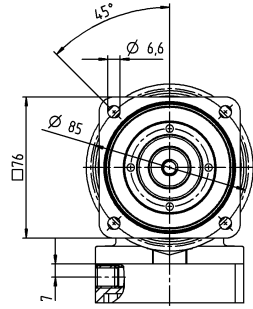
^{d)} 在更高的环境温度下, 请减少输入转速

^{e)} 适用于: 光轴

电机轴直径 [mm]

2 级

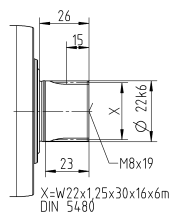
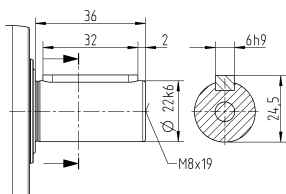
最大 19⁴⁾ (E)⁵⁾
夹紧毂直径



其他输出选项

平键轴

渐开线花键轴 (DIN 5480)



未注公差按照标准尺寸执行

¹⁾ 检查电机轴配合情况

²⁾ 允许的最小/最大电机轴长度。如需选配更长的电机轴，请与阿尔法联系。

³⁾ 尺寸取决于电机

⁴⁾ 电机轴直径较小时，需配轴套，轴套最小厚度为 1 mm

⁵⁾ 标准夹紧毂直径

NPSK 025 MF 3 级

			3 级														
速比	i		9	12	15	16	20	25	28	30	32	35	40	50	64	70	100
最大力矩 ^{a) b) c)}	T_{2a}	Nm	99	128	128	152	152	160	152	128	152	160	152	160	144	160	144
		in.lb	876	1133	1133	1345	1345	1416	1345	1133	1345	1416	1345	1416	1275	1416	1275
最大加速力矩 ^{a)} (每小时最多循环 1000 次)	T_{2B}	Nm	48	65	80	86	95	100	95	80	95	100	95	100	90	100	90
		in.lb	425	575	708	761	841	885	841	708	841	885	841	885	797	885	797
紧急制动力矩 ^{a) b) c)} (齿轮箱寿命内允许 1000 次)	T_{2Not}	Nm	124	166	190	190	190	190	190	190	190	190	190	190	190	190	190
		in.lb	1097	1469	1682	1682	1682	1682	1682	1682	1682	1682	1682	1682	1682	1682	1682
允许的平均输入转速 ^{d)} (在 T_{2a} 和 20 ° C 环境温度时)	n_{1N}	rpm	2900	3300	3300	3300	3300	3300	3300	3300	3300	3300	3300	3300	3300	3300	3300
最大输入转速	n_{1Max}	rpm	5000	5000	5000	5000	5000	5000	5000	5000	5000	5000	5000	5000	5000	5000	5000
空载运行平均扭矩 ^{b)} (在 $n_1 = 3000$ rpm 和 20 ° C 齿轮箱温度时)	T_{012}	Nm	0.97	0.97	0.97	0.97	0.97	0.97	0.97	0.97	0.97	0.97	0.97	0.97	0.97	0.97	0.97
		in.lb	8.6	8.6	8.6	8.6	8.6	8.6	8.6	8.6	8.6	8.6	8.6	8.6	8.6	8.6	8.6
最大回程间隙	j_i	arcmin	≤ 13														
扭转刚度 ^{b)}	C_{121}	Nm/arcmin	8.4	8.4	8.4	8.4	8.4	8.4	8.4	8.4	8.4	8.4	8.4	8.4	8.4	8.4	8.4
		in.lb/arcmin	74	74	74	74	74	74	74	74	74	74	74	74	74	74	74
最大轴向力 ^{c)}	F_{2AMax}	N	3350														
		lb _f	754														
最大径向力 ^{c)}	F_{2OMax}	N	4200														
		lb _f	945														
最大侧倾力矩	M_{2KMax}	Nm	236														
		in.lb	2089														
满载效率	η	%	94														
寿命	L_h	h	> 20000														
重量 (包含标准适配板)	m	kg	4.3														
		lb _m	9.5														
运行噪音 (与速比和速度有关。 cymex® 中可用的速比特定值)	L_{PA}	dB(A)	≤ 70														
允许的最高外壳温度		°C	+90														
		°F	+194														
环境温度		°C	0 至 +40														
		°F	+32 至 +104														
润滑			终生润滑														
旋转方向			输入输出同向														
防护级别			IP 64														
弹性联轴器 (推荐的产品型号 - 使用 cymex® 选型验证) 在应用端的联轴器孔径			ELC-0060BA022.000-X														
		mm	X = 012.000 - 032.000														
转动惯量 (与驱动有关) 夹紧直径 [mm]	C	14	J_1	kgcm ²	0.45	0.45	0.45	0.45	0.45	0.45	0.45	0.45	0.45	0.45	0.45	0.45	0.45
				10 ⁻³ in.lb.s ²	0.4	0.4	0.4	0.4	0.4	0.4	0.4	0.4	0.4	0.4	0.4	0.4	0.4

请使用我们的选型软件 cymex® 来进行更详细的选型 - alpha.wittenstein.biz/cymex-5

请考虑由电机引起的最大侧倾力矩 M_{1KMot} - 请参见选型计算

^{a)} 仅适用于扭矩传递

^{b)} 适用于标准夹紧尺寸

^{c)} 与输出轴或输出法兰的中心点有关

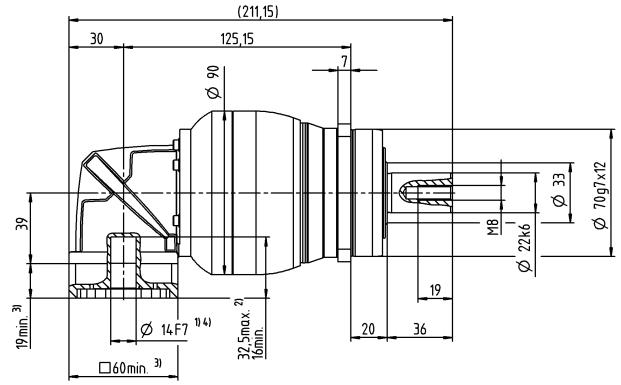
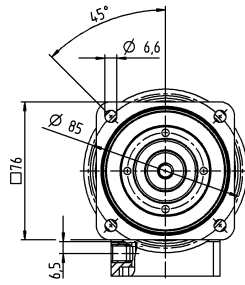
^{d)} 在更高的环境温度下，请减少输入转速

^{e)} 适用于：光轴

电机轴直径 [mm]

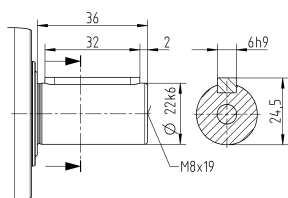
3 级

最大 14⁴⁾ (C)⁵⁾
夹紧毂直径

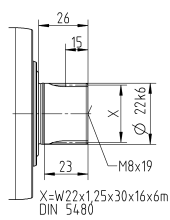


其他输出选项

平键轴



渐开线花键轴 (DIN 5480)



未注公差按照标准尺寸执行

- ¹⁾ 检查电机轴配合情况
- ²⁾ 允许的最小/最大电机轴长度。如需选配更长的电机轴，请与阿尔法联系。
- ³⁾ 尺寸取决于电机
- ⁴⁾ 电机轴直径较小时，需配轴套，轴套最小厚度为 1 mm
- ⁵⁾ 标准夹紧毂直径

NPSK 035 MF 2 级

			2 级						
速比	i		3	4	5	7	8	10	
最大力矩 ^{a) b) c)}	T_{2a}	Nm	150	200	250	350	352	352	
		in.lb	1328	1770	2213	3098	3115	3115	
最大加速力矩 ^{a)} (每小时最多循环 1000 次)	T_{2B}	Nm	93	124	155	217	220	220	
		in.lb	823	1097	1372	1921	1947	1947	
紧急制动力矩 ^{a) b) c)} (齿轮箱寿命内允许 1000 次)	T_{2Not}	Nm	238	318	397	500	500	500	
		in.lb	2106	2815	3514	4425	4425	4425	
允许的平均输入转速 ^{d)} (在 T_{2a} 和 20 ° C 环境温度时)	n_{1N}	rpm	2000	2000	2000	2000	2000	2000	
最大输入转速	n_{1Max}	rpm	4500	4500	4500	4500	4500	4500	
空载运行平均扭矩 ^{b)} (在 $n_1 = 3000$ rpm 和 20 ° C 齿轮箱温度时)	T_{012}	Nm	5.8	5.8	5.8	5.8	5.8	5.8	
		in.lb	51	51	51	51	51	51	
最大回程间隙	j_t	arcmin	≤ 13						
扭转刚度 ^{b)}	C_{t21}	Nm/arcmin	16	16	16	16	16	16	
		in.lb/arcmin	142	142	142	142	142	142	
最大轴向力 ^{c)}	F_{2AMax}	N	5650						
		lb _f	1271						
最大径向力 ^{c)}	F_{2OMax}	N	6600						
		lb _f	1485						
最大侧倾力矩	M_{2KMax}	Nm	487						
		in.lb	4310						
满载效率	η	%	95						
寿命	L_h	h	> 20000						
重量 (包含标准适配板)	m	kg	10						
		lb _m	22						
运行噪音 (与速比和速度有关; cymex® 中可用的速比特定值)	L_{PA}	dB(A)	≤ 74						
允许的最高外壳温度		°C	+90						
		°F	+194						
环境温度		°C	0 至 +40						
		°F	+32 至 +104						
润滑			终生润滑						
旋转方向			输入输出同向						
防护级别			IP 64						
弹性联轴器 (推荐的产品型号 - 使用 cymex® 选型验证) 在应用端的联轴器孔径			ELC-0150BA032.000-X						
		mm	X = 019.000 - 036.000						
转动惯量 (与驱动有关) 夹紧直径 [mm]	H 28	J_1	kgcm ²	5.2	5.2	5.2	5.2	5.2	5.2
			10 ⁻³ in.lb.s ²	4.6	4.6	4.6	4.6	4.6	4.6

请使用我们的选型软件 cymex® 来进行更详细的选型 - alpha.wittenstein.biz/cymex-5

请考虑由电机引起的最大侧倾力矩 M_{1KMot} - 请参见选型计算

^{a)} 仅适用于扭矩传递

^{b)} 适用于标准夹紧尺寸

^{c)} 与输出轴或输出法兰的中心点有关

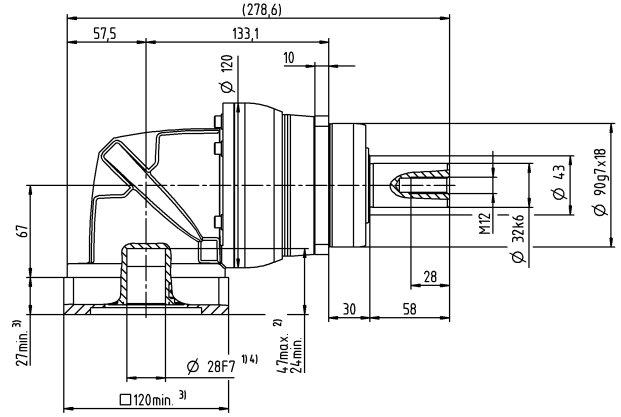
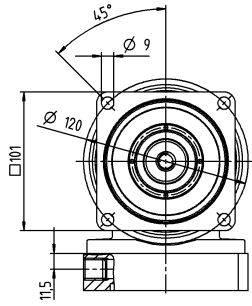
^{d)} 在更高的环境温度下, 请减少输入转速

^{e)} 适用于: 光轴

电机轴直径 [mm]

2 级

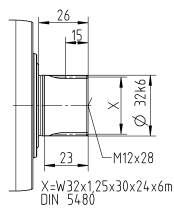
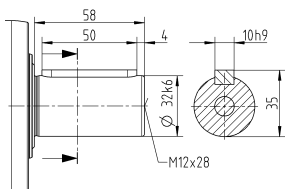
最大 28⁴⁾ (H)⁵⁾
夹紧毂直径



其他输出选项

平键轴

渐开线花键轴 (DIN 5480)



未注公差按照标准尺寸执行

¹⁾ 检查电机轴配合情况

²⁾ 允许的最小/最大电机轴长度。如需选配更长的电机轴，请与阿尔法联系。

³⁾ 尺寸取决于电机

⁴⁾ 电机轴直径较小时，需配轴套，轴套最小厚度为 1 mm

⁵⁾ 标准夹紧毂直径

NPSK 035 MF 3 级

			3 级														
速比	i		9	12	15	16	20	25	28	30	32	35	40	50	64	70	100
最大力矩 ^{a) b) c)}	T_{2a}	Nm	180	240	300	320	400	400	408	320	408	400	408	400	352	400	352
		in.lb	1593	2124	2655	2832	3540	3540	3611	2832	3611	3540	3611	3540	3115	3540	3115
最大加速力矩 ^{a)} (每小时最多循环 1000 次)	T_{2B}	Nm	105	141	176	188	235	250	255	200	255	250	255	250	220	250	220
		in.lb	929	1248	1558	1664	2080	2213	2257	1770	2257	2213	2257	2213	1947	2213	1947
紧急制动力矩 ^{a) b) c)} (齿轮箱寿命内允许 1000 次)	T_{2Not}	Nm	270	361	451	481	500	500	500	500	500	500	500	500	500	500	500
		in.lb	2390	3195	3992	4257	4425	4425	4425	4425	4425	4425	4425	4425	4425	4425	4425
允许的平均输入转速 ^{d)} (在 T_{2a} 和 20 ° C 环境温度时)	n_{1N}	rpm	2700	3000	3000	3000	3000	3000	3000	3000	3000	3000	3000	3000	3000	3000	3000
最大输入转速	n_{1Max}	rpm	5000	5000	5000	5000	5000	5000	5000	5000	5000	5000	5000	5000	5000	5000	5000
空载运行平均扭矩 ^{b)} (在 $n_1 = 3000$ rpm 和 20 ° C 齿轮箱温度时)	T_{012}	Nm	2.3	2.3	2.3	2.3	2.3	2.3	2.3	2.3	2.3	2.3	2.3	2.3	2.3	2.3	2.3
		in.lb	20	20	20	20	20	20	20	20	20	20	20	20	20	20	20
最大回程间隙	j_t	arcmin	≤ 13														
扭转刚度 ^{b)}	C_{121}	Nm/arcmin	19	19	19	19	19	19	19	19	19	19	19	19	19	19	19
		in.lb/arcmin	168	168	168	168	168	168	168	168	168	168	168	168	168	168	168
最大轴向力 ^{c)}	F_{2AMax}	N	5650														
		lb _f	1271														
最大径向力 ^{c)}	F_{2OMax}	N	6600														
		lb _f	1485														
最大侧倾力矩	M_{2KMax}	Nm	487														
		in.lb	4310														
满载效率	η	%	94														
寿命	L_h	h	> 20000														
重量 (包含标准适配板)	m	kg	10														
		lb _m	22														
运行噪音 (与速比和速度有关。 cymex® 中可用的速比特定值)	L_{PA}	dB(A)	≤ 73														
允许的最高外壳温度		°C	+90														
		°F	+194														
环境温度		°C	0 至 +40														
		°F	+32 至 +104														
润滑			终生润滑														
旋转方向			输入输出同向														
防护级别			IP 64														
弹性联轴器 (推荐的产品型号 - 使用 cymex® 选型验证) 在应用端的联轴器孔径			ELC-0150BA032.000-X														
		mm	X = 019.000 - 036.000														
转动惯量 (与驱动有关) 夹紧直径 [mm]	E	19	J_1	kgcm ²	1.7	1.7	1.7	1.7	1.7	1.7	1.7	1.7	1.7	1.7	1.7	1.7	1.7
				10 ⁻³ in.lb.s ²	1.5	1.5	1.5	1.5	1.5	1.5	1.5	1.5	1.5	1.5	1.5	1.5	1.5

请使用我们的选型软件 cymex® 来进行更详细的选型 - alpha.wittenstein.biz/cymex-5

请考虑由电机引起的最大侧倾力矩 M_{1KMax} - 请参见选型计算

^{a)} 仅适用于扭矩传递

^{b)} 适用于标准夹紧尺寸

^{c)} 与输出轴或输出法兰的中心点有关

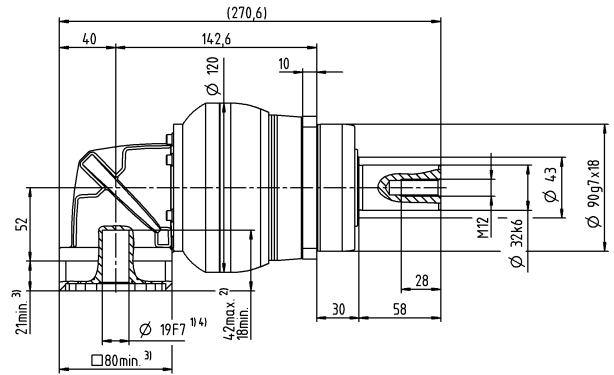
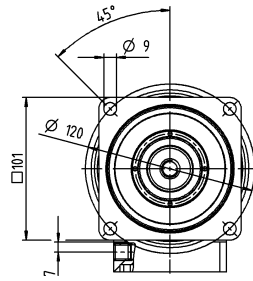
^{d)} 在更高的环境温度下, 请减少输入转速

^{e)} 适用于: 光轴

电机轴直径 [mm]

3 级

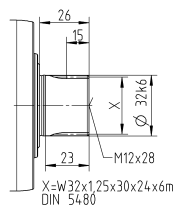
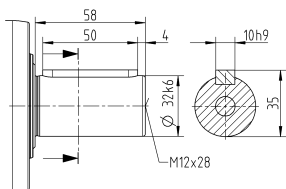
最大 19⁴⁾ (E)⁵⁾
夹紧毂直径



其他输出选项

平键轴

渐开线花键轴 (DIN 5480)



未注公差按照标准尺寸执行

¹⁾ 检查电机轴配合情况

²⁾ 允许的最小/最大电机轴长度。如需选配更长的电机轴，请与阿尔法联系。

³⁾ 尺寸取决于电机

⁴⁾ 电机轴直径较小时，需配轴套，轴套最小厚度为 1 mm

⁵⁾ 标准夹紧毂直径

NPSK 045 MF 3 级

			3 级					
速比	i		25	32	50	64	100	
最大力矩 ^{a) b) e)}	T_{2a}	Nm	700	640	700	640	640	
		in.lb	6196	5665	6196	5665	5665	
最大加速力矩 ^{e)} (每小时最多循环 1000 次)	T_{2B}	Nm	500	400	500	400	400	
		in.lb	4425	3540	4425	3540	3540	
紧急制动力矩 ^{a) b) e)} (齿轮箱寿命内允许 1000 次)	T_{2Not}	Nm	1000	1000	1000	1000	1000	
		in.lb	8851	8851	8851	8851	8851	
允许的平均输入转速 ^{d)} (在 T_{2N} 和 20 ° C 环境温度时)	n_{1N}	rpm	2000	2000	2000	2000	2000	
最大输入转速	n_{1Max}	rpm	4500	4500	4500	4500	4500	
空载运行平均扭矩 ^{b)} (在 $n_1 = 3000$ rpm 和 20 ° C 齿轮箱温度时)	T_{012}	Nm	4.7	4.7	4.7	4.7	4.7	
		in.lb	42	42	42	42	42	
最大回程间隙	j_l	arcmin	≤ 11					
扭转刚度 ^{b)}	C_{t21}	Nm/arcmin	54	54	54	54	54	
		in.lb/arcmin	478	478	478	478	478	
最大轴向力 ^{e)}	F_{2AMax}	N	9870					
		lb _f	2221					
最大径向力 ^{e)}	F_{2QMax}	N	9900					
		lb _f	2228					
最大侧倾力矩	M_{2KMMax}	Nm	952					
		in.lb	8426					
满载效率	η	%	94					
寿命	L_n	h	> 20000					
重量 (包含标准适配板)	m	kg	21					
		lb _m	46					
运行噪音 (与速比和速度有关, cymex® 中可用的速比特定值)	L_{PA}	dB(A)	≤ 74					
允许的最高外壳温度		°C	+90					
		°F	+194					
环境温度		°C	0 至 +40					
		°F	+32 至 +104					
润滑			终生润滑					
旋转方向			输入输出同向					
防护级别			IP 64					
弹性联轴器 (推荐的产品型号 - 使用 cymex® 选型验证) 在应用端的联轴器孔径			ELC-0300BA040.000-X					
		mm	X = 020.000 - 045.000					
转动惯量 (与驱动有关) 安装孔径 [mm]	H 28	J_1	kgcm ²	6.7	6.7	6.7	6.7	6.7
			10 ⁻³ in.lb.s ²	5.9	5.9	5.9	5.9	5.9

请使用我们的选型软件 cymex® 来进行更详细的选型 - alpha.wittenstein.biz/cymex-5

请考虑由电机引起的最大侧倾力矩 M_{1KMot} - 请参见选型计算

^{a)} 仅适用于扭矩传递

^{b)} 适用于标准夹紧尺寸

^{c)} 与输出轴或输出法兰的中心点有关

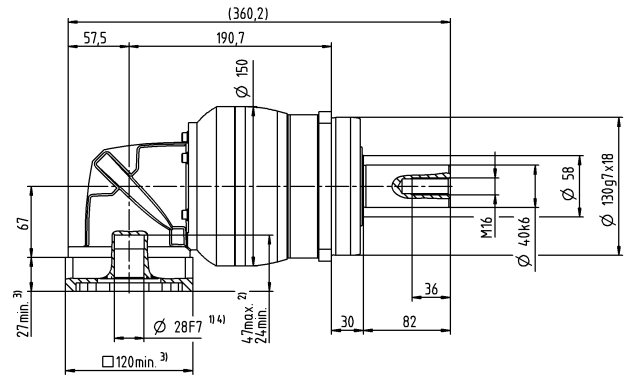
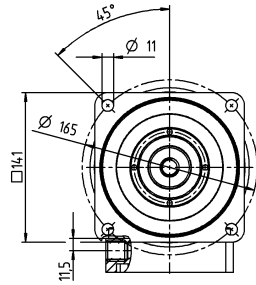
^{d)} 在更高的环境温度下, 请减少输入转速

^{e)} 适用于: 光轴

电机轴直径 [mm]

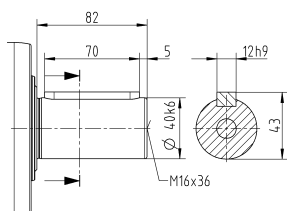
3 级

最大 28⁴⁾ (H)⁵⁾
夹紧毂直径

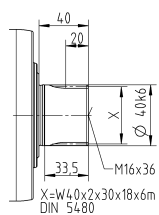


其他输出选项

平键轴



渐开线花键轴 (DIN 5480)



未注公差按照标准尺寸执行

¹⁾ 检查电机轴配合情况

²⁾ 允许的最小/最大电机轴长度。如需选配更长的电机轴，请与阿尔法联系。

³⁾ 尺寸取决于电机

⁴⁾ 电机轴直径较小时，需配轴套，轴套最小厚度为 1 mm

⁵⁾ 标准夹紧毂直径

NPTK 005 MF 2-/3 级

			2 级					3 级									
速比	i		4	5	7	8	10	16	20	25	28	35	40	50	64	70	100
最大力矩 ^{a) b)}	T_{2a}	Nm	14	17	22	21	21	18	18	22	18	22	18	22	21	22	21
		in.lb	124	150	195	186	186	159	159	195	159	195	159	195	186	195	186
最大加速力矩 (每小时最多循环 1000 次)	T_{2B}	Nm	6.8	8.5	12	13	13	11	11	13	11	13	11	13	13	13	13
		in.lb	60	75	106	115	115	97	97	115	97	115	97	115	115	115	115
紧急制动力矩 ^{a) b)} (齿轮箱寿命内允许 1000 次)	T_{2Not}	Nm	17	21	26	26	26	26	26	26	26	26	26	26	26	26	26
		in.lb	150	186	230	230	230	230	230	230	230	230	230	230	230	230	230
允许的平均输入转速 ^{d)} (在 T_{2N} 和 20 ° C 环境温度时)	n_{1N}	rpm	3800	3800	3800	3800	3800	3800	3800	3800	3800	3800	3800	3800	3800	3800	3800
最大输入转速	n_{1Max}	rpm	5000	5000	5000	5000	5000	5000	5000	5000	5000	5000	5000	5000	5000	5000	5000
空载运行平均扭矩 ^{b)} (在 $n_1 = 3000$ rpm 和 20 ° C 齿轮箱温度时)	T_{012}	Nm	0.26	0.26	0.26	0.26	0.26	0.22	0.22	0.22	0.22	0.22	0.22	0.22	0.22	0.22	0.22
		in.lb	2.3	2.3	2.3	2.3	2.3	1.9	1.9	1.9	1.9	1.9	1.9	1.9	1.9	1.9	1.9
最大回程间隙	j_i	arcmin	≤ 15					≤ 15									
扭转刚度 ^{b)}	C_{021}	Nm/arcmin	0.9	0.9	0.9	0.9	0.9	1.2	1.2	1.2	1.2	1.2	1.2	1.2	1.2	1.2	1.2
		in.lb/arcmin	8	8	8	8	8	11	11	11	11	11	11	11	11	11	11
最大轴向力 ^{c)}	F_{2AMax}	N	600					600									
		lb _f	135					135									
最大侧倾力矩	M_{2KMax}	Nm	17					17									
		in.lb	150					150									
满载效率	η	%	95					94									
寿命	L_h	h	> 20000					> 20000									
重量 (包含标准适配板)	m	kg	1.3					1.7									
		lb _m	2.9					3.8									
运行噪音 (与速比和速度有关。 cymex® 中可用的速比特定值)	L_{PA}	dB(A)	≤ 68					≤ 68									
允许的最高外壳温度		°C	+90					+90									
		°F	+194					+194									
环境温度		°C	0 至 +40					0 至 +40									
		°F	+32 至 +104					+32 至 +104									
润滑			终生润滑														
旋转方向			输入输出同向														
防护级别			IP 64														
弹性联轴器 (推荐的产品型号 – 使用 cymex® 选型验证) 在应用端的联轴器孔径			ELT-00020BAX-025.00														
		mm	X = 008.000 - 025.000														
转动惯量 (与驱动有关) 夹紧直径 [mm]	B 11	J_1	kgcm ²	0.11	0.11	0.11	0.11	0.11	0.11	0.11	0.11	0.11	0.11	0.11	0.11	0.11	0.11
			10 ⁻³ in.lb.s ²	0.1	0.1	0.1	0.1	0.1	0.1	0.1	0.1	0.1	0.1	0.1	0.1	0.1	0.1

请使用我们的选型软件 cymex® 来进行更详细的选型 – alpha.wittenstein.biz/cymex-5

请考虑由电机引起的最大侧倾力矩 M_{1KMot} – 请参见选型计算

^{a)} 仅适用于扭矩传递

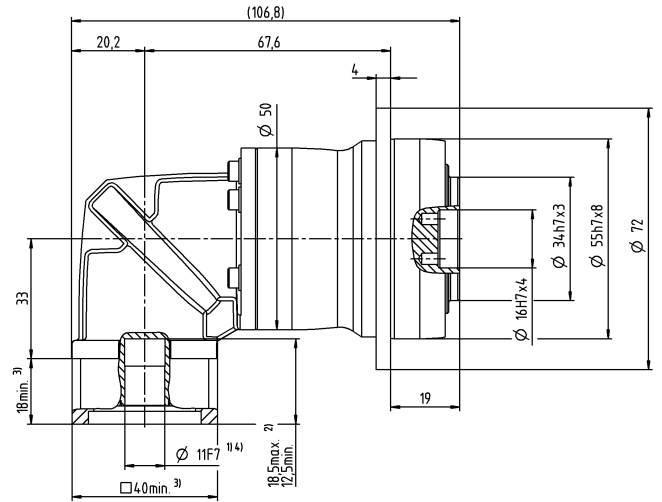
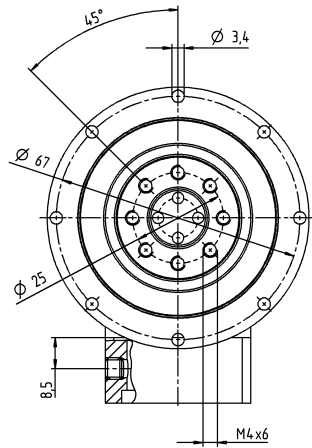
^{b)} 适用于标准夹紧尺寸

^{c)} 与输出轴或输出法兰的中心点有关

^{d)} 在更高的环境温度下，请减少输入转速

2 级

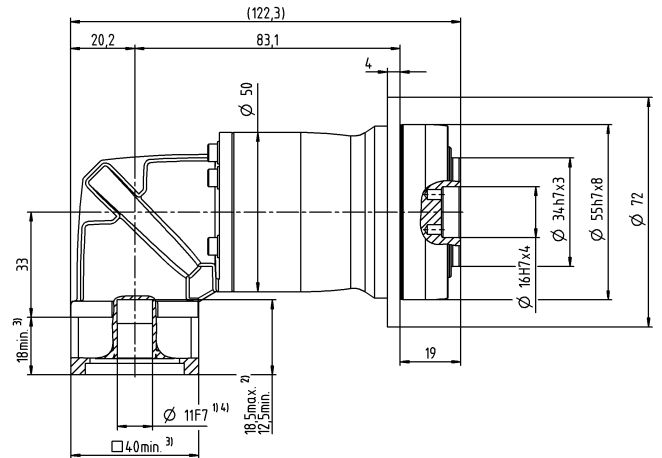
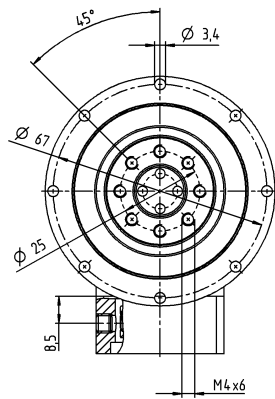
最大 11⁴⁾ (B)⁵⁾
夹紧毂直径



3 级

电机轴直径 [mm]

最大 11⁴⁾ (B)⁵⁾
夹紧毂直径



未注公差按照标准尺寸执行

¹⁾ 检查电机轴配合情况

²⁾ 允许的最小/最大电机轴长度。如需选配更长的电机轴，请与阿尔法联系。

³⁾ 尺寸取决于电机

⁴⁾ 电机轴直径较小时，需配轴套，轴套最小厚度为 1 mm

⁵⁾ 标准夹紧毂直径

NPTK 015 MF 2 级

			2 级						
速比	i		3	4	5	7	8	10	
最大力矩 ^{a) b)}	T_{2a}	Nm	33	44	55	60	56	56	
		in.lb	292	389	487	531	496	496	
最大加速力矩 (每小时最多循环 1000 次)	T_{2B}	Nm	16	21	27	37	35	35	
		in.lb	142	186	239	327	310	310	
紧急制动力矩 ^{a) b)} (齿轮箱寿命内允许 1000 次)	T_{2Not}	Nm	41	55	69	75	75	75	
		in.lb	363	487	611	664	664	664	
允许的平均输入转速 ^{d)} (在 T_{2a} 和 20 ° C 环境温度时)	n_{1N}	rpm	3300	3300	3300	3300	3300	3300	
最大输入转速	n_{1Max}	rpm	5000	5000	5000	5000	5000	5000	
空载运行平均扭矩 ^{b)} (在 $n_1 = 3000$ rpm 和 20 ° C 齿轮箱温度时)	T_{012}	Nm	0.55	0.55	0.55	0.55	0.55	0.55	
		in.lb	4.9	4.9	4.9	4.9	4.9	4.9	
最大回程间隙	j_t	arcmin	≤ 15						
扭转刚度 ^{b)}	C_{t21}	Nm/arcmin	2.4	2.4	2.4	2.4	2.4	2.4	
		in.lb/arcmin	21	21	21	21	21	21	
最大轴向力 ^{c)}	F_{2AMax}	N	1380						
		lb _f	311						
最大侧倾力矩	M_{2KMax}	Nm	42						
		in.lb	372						
满载效率	η	%	95						
寿命	L_n	h	> 20000						
重量 (包含标准适配板)	m	kg	2.4						
		lb _m	5.3						
运行噪音 (与速比和速度有关。 cymex® 中可用的速比特定值)	L_{PA}	dB(A)	≤ 70						
允许的最高外壳温度		°C	+90						
		°F	+194						
环境温度		°C	0 至 +40						
		°F	+32 至 +104						
润滑			终生润滑						
旋转方向			输入输出同向						
防护级别			IP 64						
弹性联轴器 (推荐的产品型号 - 使用 cymex® 选型验证) 在应用端的联轴器孔径			ELT-00060BAX-031.50						
		mm	X = 018.000 - 032.000						
转动惯量 (与驱动有关) 夹紧直径 [mm]	C 14	J_1	kgcm ²	0.34	0.34	0.34	0.34	0.34	0.34
			10 ⁻³ in.lb.s ²	0.3	0.3	0.3	0.3	0.3	0.3

请使用我们的选型软件 cymex® 来进行更详细的选型 - alpha.wittenstein.biz/cymex-5

请考虑由电机引起的最大侧倾力矩 M_{1KMot} - 请参见选型计算

^{a)} 仅适用于扭矩传递

^{b)} 适用于标准夹紧尺寸

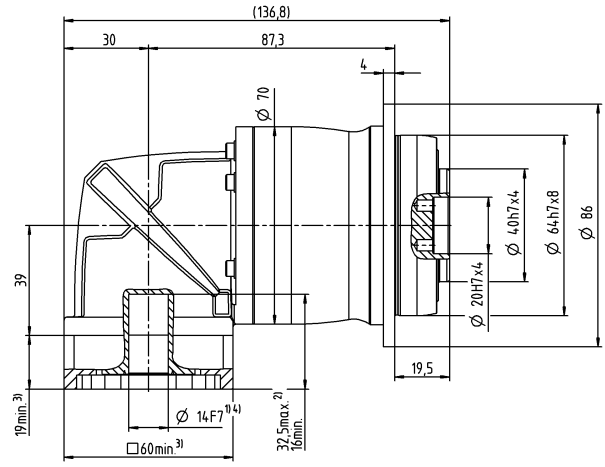
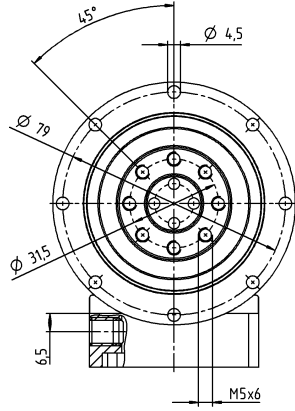
^{c)} 与输出轴或输出法兰的中心点有关

^{d)} 在更高的环境温度下, 请减少输入转速

电机轴直径 [mm]

2 级

最大 14⁴⁾ (C)⁵⁾
夹紧毂直径



未注公差按照标准尺寸执行

¹⁾ 检查电机轴配合情况

²⁾ 允许的最小/最大电机轴长度。如需选配更长的电机轴，请与阿尔法联系。

³⁾ 尺寸取决于电机

⁴⁾ 电机轴直径较小时，需配轴套，轴套最小厚度为 1 mm

⁵⁾ 标准夹紧毂直径

NPTK 015 MF 3 级

			3 级													
速比	i		12	15	16	20	25	28	30	32	35	40	50	64	70	100
最大力矩 ^{a) b)}	T_{2a}	Nm	42	51	56	56	60	56	51	56	60	56	60	56	60	56
		in.lb	372	451	496	496	531	496	451	496	531	496	531	496	531	496
最大加速力矩 (每小时最多循环 1000 次)	T_{2B}	Nm	20	25	27	34	40	35	31	35	40	35	40	35	40	35
		in.lb	177	221	239	301	354	310	274	310	354	310	354	310	354	310
紧急制动力矩 ^{a) b)} (齿轮箱寿命内允许 1000 次)	T_{2Not}	Nm	52	65	70	75	75	75	75	75	75	75	75	75	75	75
		in.lb	460	575	620	664	664	664	664	664	664	664	664	664	664	664
允许的平均输入转速 ^{d)} (在 T_{2a} 和 20 ° C 环境温度时)	n_{1N}	rpm	3800	3800	3800	3800	3800	3800	3800	3800	3800	3800	3800	3800	3800	3800
最大输入转速	n_{1Max}	rpm	5000	5000	5000	5000	5000	5000	5000	5000	5000	5000	5000	5000	5000	5000
空载运行平均扭矩 ^{b)} (在 $n_1 = 3000$ rpm 和 20 ° C 齿轮箱温度时)	T_{012}	Nm	0.26	0.26	0.26	0.26	0.26	0.26	0.26	0.26	0.26	0.26	0.26	0.26	0.26	0.26
		in.lb	2.3	2.3	2.3	2.3	2.3	2.3	2.3	2.3	2.3	2.3	2.3	2.3	2.3	2.3
最大回程间隙	j_t	arcmin	≤ 12													
扭转刚度 ^{b)}	C_{121}	Nm/arcmin	3	3	3	3	3	3	3	3	3	3	3	3	3	3
		in.lb/arcmin	27	27	27	27	27	27	27	27	27	27	27	27	27	27
最大轴向力 ^{c)}	F_{2AMax}	N	1380													
		lb _f	311													
最大侧倾力矩	M_{2KMax}	Nm	42													
		in.lb	372													
满载效率	η	%	94													
寿命	L_n	h	> 20000													
重量 (包含标准适配板)	m	kg	2.5													
		lb _m	5.5													
运行噪音 (与速比和速度有关。 cymex® 中可用的速比特定值)	L_{PA}	dB(A)	≤ 68													
允许的最高外壳温度		°C	+90													
		°F	+194													
环境温度		°C	0 至 +40													
		°F	+32 至 +104													
润滑			终生润滑													
旋转方向			输入输出同向													
防护级别			IP 64													
弹性联轴器 (推荐的产品型号 - 使用 cymex® 选型验证) 在应用端的联轴器孔径			ELT-00060BAX-031.50													
		mm	X = 018.000 - 032.000													
转动惯量 (与驱动有关) 夹紧直径 [mm]	B	11	J_1	kgcm ²	0.16	0.16	0.16	0.16	0.16	0.16	0.16	0.16	0.16	0.16	0.16	0.16
				10 ⁻³ in.lb.s ²	0.14	0.14	0.14	0.14	0.14	0.14	0.14	0.14	0.14	0.14	0.14	0.14

请使用我们的选型软件 cymex® 来进行更详细的选型 - alpha.wittenstein.biz/cymex-5

请考虑由电机引起的最大侧倾力矩 M_{1KMot} - 请参见选型计算

^{a)} 仅适用于扭矩传递

^{b)} 适用于标准夹紧尺寸

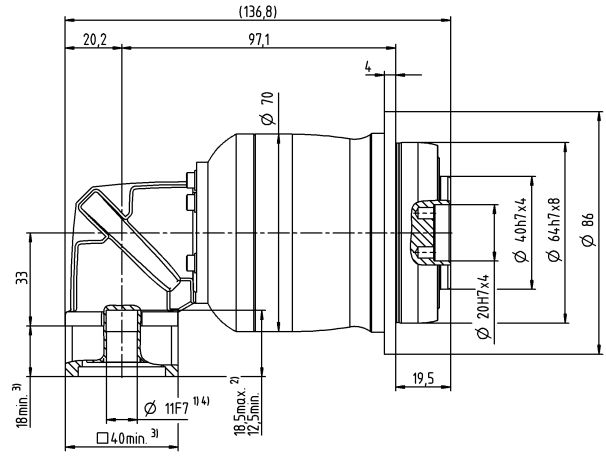
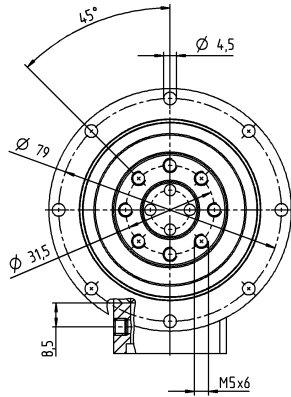
^{c)} 与输出轴或输出法兰的中心点有关

^{d)} 在更高的环境温度下，请减少输入转速

电机轴直径 [mm]

3 级

最大 11⁴⁾ (B)⁵⁾
夹紧毂直径



未注公差按照标准尺寸执行

¹⁾ 检查电机轴配合情况

²⁾ 允许的最小/最大电机轴长度。如需选配更长的电机轴，请与阿尔法联系。

³⁾ 尺寸取决于电机

⁴⁾ 电机轴直径较小时，需配轴套，轴套最小厚度为 1 mm

⁵⁾ 标准夹紧毂直径

NPTK 025 MF 2 级

			2 级						
速比	i		3	4	5	7	8	10	
最大力矩 ^{a) b)}	T_{2a}	Nm	60	80	100	140	144	144	
		in.lb	531	708	885	1239	1275	1275	
最大加速力矩 (每小时最多循环 1000 次)	T_{2B}	Nm	35	47	58	82	90	90	
		in.lb	310	416	513	726	797	797	
紧急制动力矩 ^{a) b)} (齿轮箱寿命内允许 1000 次)	T_{2Not}	Nm	90	120	150	190	190	190	
		in.lb	797	1062	1328	1682	1682	1682	
允许的平均输入转速 ^{d)} (在 T_{2a} 和 20 ° C 环境温度时)	n_{1N}	rpm	3000	3000	3000	3000	3000	3000	
最大输入转速	n_{1Max}	rpm	5000	5000	5000	5000	5000	5000	
空载运行平均扭矩 ^{b)} (在 $n_1 = 3000$ rpm 和 20 ° C 齿轮箱温度时)	T_{012}	Nm	1	1	1	1	1	1	
		in.lb	8.9	8.9	8.9	8.9	8.9	8.9	
最大回程间隙	j_t	arcmin	≤ 15						
扭转刚度 ^{b)}	C_{t21}	Nm/arcmin	6.2	6.2	6.2	6.2	6.2	6.2	
		in.lb/arcmin	55	55	55	55	55	55	
最大轴向力 ^{c)}	F_{2AMax}	N	1900						
		lb _f	428						
最大侧倾力矩	M_{2KMax}	Nm	79						
		in.lb	699						
满载效率	η	%	95						
寿命	L_n	h	> 20000						
重量 (包含标准适配板)	m	kg	5.5						
		lb _m	12						
运行噪音 (与速比和速度有关。 cymex® 中可用的速比特定值)	L_{PA}	dB(A)	≤ 73						
允许的最高外壳温度		°C	+90						
		°F	+194						
环境温度		°C	0 至 +40						
		°F	+32 至 +104						
润滑			终生润滑						
旋转方向			输入输出同向						
防护级别			IP 64						
弹性联轴器 (推荐的产品型号 – 使用 cymex® 选型验证) 在应用端的联轴器孔径			ELT-00150BAX-050.00						
		mm	X = 024.000 - 036.000						
转动惯量 (与驱动有关) 夹紧直径 [mm]	E 19	J_1	kgcm ²	1.3	1.3	1.3	1.3	1.3	1.3
			10 ⁻³ in.lb.s ²	1.2	1.2	1.2	1.2	1.2	1.2

请使用我们的选型软件 cymex® 来进行更详细的选型 – alpha.wittenstein.biz/cymex-5

请考虑由电机引起的最大侧倾力矩 M_{1KMot} – 请参见选型计算

^{a)} 仅适用于扭矩传递

^{b)} 适用于标准夹紧尺寸

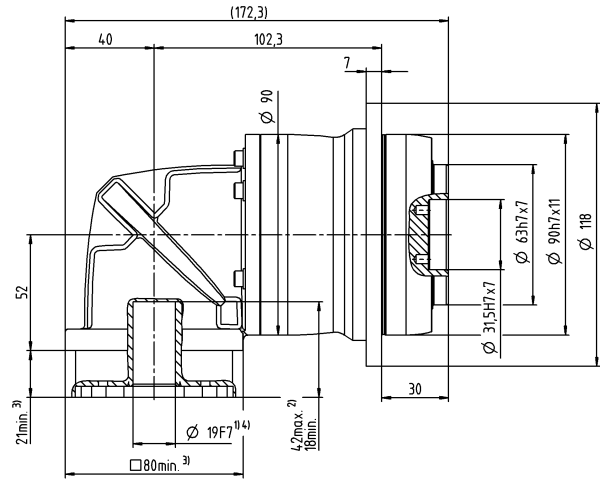
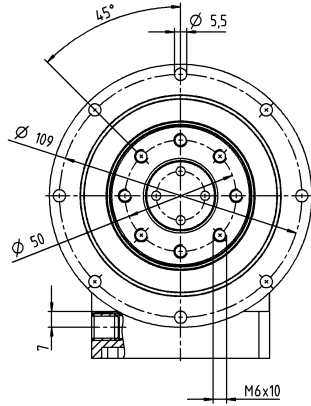
^{c)} 与输出轴或输出法兰的中心点有关

^{d)} 在更高的环境温度下，请减少输入转速

电机轴直径 [mm]

2 级

最大 19⁴⁾ (E)⁵⁾
夹紧毂直径



未注公差按照标准尺寸执行

¹⁾ 检查电机轴配合情况

²⁾ 允许的最小/最大电机轴长度。如需选配更长的电机轴，请与阿尔法联系。

³⁾ 尺寸取决于电机

⁴⁾ 电机轴直径较小时，需配轴套，轴套最小厚度为 1 mm

⁵⁾ 标准夹紧毂直径

NPTK 025 MF 3 级

			3 级														
速比	i		9	12	15	16	20	25	28	30	32	35	40	50	64	70	100
最大力矩 ^{a) b)}	T_{2a}	Nm	99	128	128	152	152	160	152	128	152	160	152	160	144	160	144
		in.lb	876	1133	1133	1345	1345	1416	1345	1133	1345	1416	1345	1416	1275	1416	1275
最大加速力矩 (每小时最多循环 1000 次)	T_{2B}	Nm	48	65	80	86	95	100	95	80	95	100	95	100	90	100	90
		in.lb	425	575	708	761	841	885	841	708	841	885	841	885	797	885	797
紧急制动力矩 ^{a) b)} (齿轮箱寿命内允许 1000 次)	T_{2Not}	Nm	124	166	190	190	190	190	190	190	190	190	190	190	190	190	190
		in.lb	1097	1469	1682	1682	1682	1682	1682	1682	1682	1682	1682	1682	1682	1682	1682
允许的平均输入转速 ^{d)} (在 T_{2a} 和 20 ° C 环境温度时)	n_{1N}	rpm	3300	3300	3300	3300	3300	3300	3300	3300	3300	3300	3300	3300	3300	3300	3300
最大输入转速	n_{1Max}	rpm	5000	5000	5000	5000	5000	5000	5000	5000	5000	5000	5000	5000	5000	5000	5000
空载运行平均扭矩 ^{b)} (在 $n_1 = 3000$ rpm 和 20 ° C 齿轮箱温度时)	T_{012}	Nm	0.46	0.46	0.46	0.46	0.46	0.46	0.46	0.46	0.46	0.46	0.46	0.46	0.46	0.46	0.46
		in.lb	4.1	4.1	4.1	4.1	4.1	4.1	4.1	4.1	4.1	4.1	4.1	4.1	4.1	4.1	4.1
最大回程间隙	j_t	arcmin	≤ 13														
扭转刚度 ^{b)}	C_{121}	Nm/arcmin	8.4	8.4	8.4	8.4	8.4	8.4	8.4	8.4	8.4	8.4	8.4	8.4	8.4	8.4	8.4
		in.lb/arcmin	74	74	74	74	74	74	74	74	74	74	74	74	74	74	74
最大轴向力 ^{c)}	F_{2AMax}	N	1900														
		lb _f	428														
最大侧倾力矩	M_{2KMax}	Nm	79														
		in.lb	699														
满载效率	η	%	94														
寿命	L_n	h	> 20000														
重量 (包含标准适配板)	m	kg	5.1														
		lb _m	11														
运行噪音 (与速比和速度有关。 cymex® 中可用的速比特定值)	L_{PA}	dB(A)	≤ 70														
允许的最高外壳温度		°C	+90														
		°F	+194														
环境温度		°C	0 至 +40														
		°F	+32 至 +104														
润滑			终生润滑														
旋转方向			输入输出同向														
防护级别			IP 64														
弹性联轴器 (推荐的产品型号 - 使用 cymex® 选型验证) 在应用端的联轴器孔径			ELT-00150BAX-050.00														
		mm	X = 024.000 - 036.000														
转动惯量 (与驱动有关) 夹紧直径 [mm]	C	14	J_1	kgcm ²	0.52	0.52	0.52	0.52	0.52	0.52	0.52	0.52	0.52	0.52	0.52	0.52	0.52
				10 ⁻³ in.lb.s ²	0.46	0.46	0.46	0.46	0.46	0.46	0.46	0.46	0.46	0.46	0.46	0.46	0.46

请使用我们的选型软件 cymex® 来进行更详细的选型 - alpha.wittenstein.biz/cymex-5

请考虑由电机引起的最大侧倾力矩 M_{1KMcot} - 请参见选型计算

^{a)} 仅适用于扭矩传递

^{b)} 适用于标准夹紧尺寸

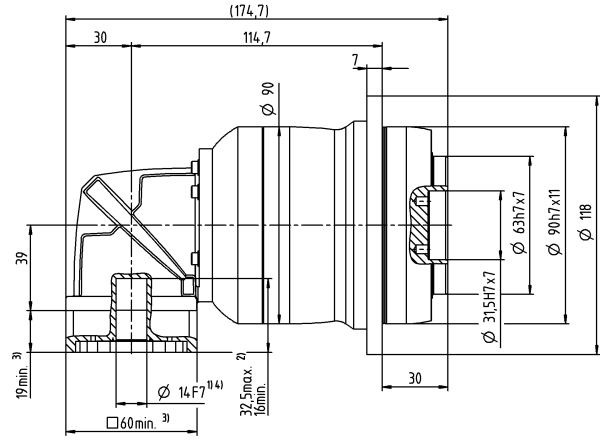
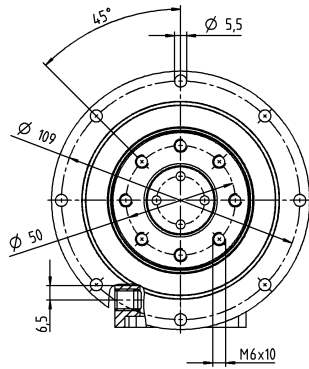
^{c)} 与输出轴或输出法兰的中心点有关

^{d)} 在更高的环境温度下，请减少输入转速

电机轴直径 [mm]

3 级

最大 $14^{4)}$ (C) $5)$
夹紧毂直径



未注公差按照标准尺寸执行

¹⁾ 检查电机轴配合情况

²⁾ 允许的最小/最大电机轴长度。如需选配更长的电机轴，请与阿尔法联系。

³⁾ 尺寸取决于电机

⁴⁾ 电机轴直径较小时，需配轴套，轴套最小厚度为 1 mm

⁵⁾ 标准夹紧毂直径

NPTK 035 MF 2 级

			2 级						
速比	i		3	4	5	7	8	10	
最大力矩 ^{a) b)}	T_{2a}	Nm	150	200	250	350	352	352	
		in.lb	1328	1770	2213	3098	3115	3115	
最大加速力矩 (每小时最多循环 1000 次)	T_{2B}	Nm	93	124	155	217	220	220	
		in.lb	823	1097	1372	1921	1947	1947	
紧急制动力矩 ^{a) b)} (齿轮箱寿命内允许 1000 次)	T_{2Not}	Nm	238	318	397	480	480	480	
		in.lb	2106	2815	3514	4248	4248	4248	
允许的平均输入转速 ^{d)} (在 T_{2a} 和 20 ° C 环境温度时)	n_{1N}	rpm	2000	2000	2000	2000	2000	2000	
最大输入转速	n_{1Max}	rpm	4500	4500	4500	4500	4500	4500	
空载运行平均扭矩 ^{b)} (在 $n_1 = 3000$ rpm 和 20 ° C 齿轮箱温度时)	T_{012}	Nm	4.2	4.2	4.2	4.2	4.2	4.2	
		in.lb	37	37	37	37	37	37	
最大回程间隙	j_t	arcmin	≤ 13						
扭转刚度 ^{b)}	C_{t21}	Nm/arcmin	16	16	16	16	16	16	
		in.lb/arcmin	142	142	142	142	142	142	
最大轴向力 ^{c)}	F_{2AMax}	N	3500						
		lb _f	788						
最大侧倾力矩	M_{2KMax}	Nm	134						
		in.lb	1186						
满载效率	η	%	95						
寿命	L_n	h	> 20000						
重量 (包含标准适配板)	m	kg	11						
		lb _m	24						
运行噪音 (与速比和速度有关。 cymex® 中可用的速比特定值)	L_{PA}	dB(A)	≤ 74						
允许的最高外壳温度		°C	+90						
		°F	+194						
环境温度		°C	0 至 +40						
		°F	+32 至 +104						
润滑			终生润滑						
旋转方向			输入输出同向						
防护级别			IP 64						
弹性联轴器 (推荐的产品型号 - 使用 cymex® 选型验证) 在应用端的联轴器孔径			ELT-00300BAX-063.00						
		mm	X = 035.000 - 045.000						
转动惯量 (与驱动有关) 夹紧直径 [mm]	H 28	J_1	kgcm ²	5.5	5.5	5.5	5.5	5.5	5.5
			10 ⁻³ in.lb.s ²	4.9	4.9	4.9	4.9	4.9	4.9

请使用我们的选型软件 cymex® 来进行更详细的选型 - alpha.wittenstein.biz/cymex-5

请考虑由电机引起的最大侧倾力矩 M_{1KMot} - 请参见选型计算

^{a)} 仅适用于扭矩传递

^{b)} 适用于标准夹紧尺寸

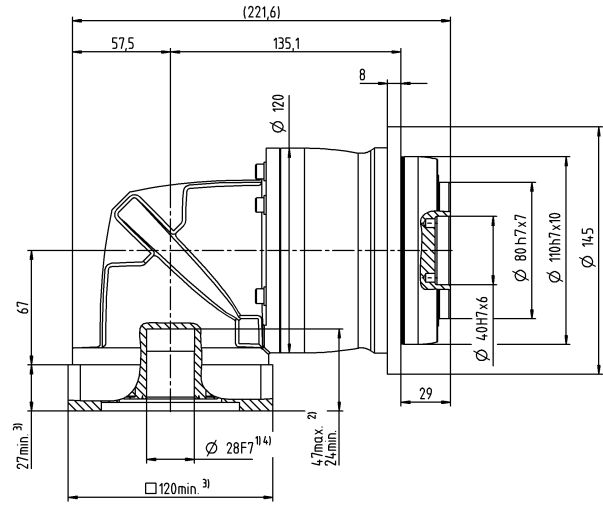
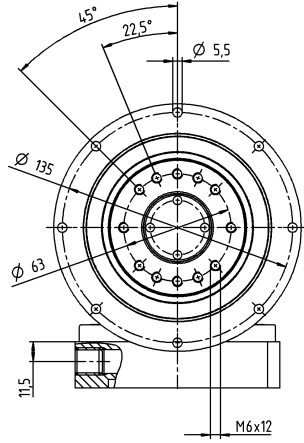
^{c)} 与输出轴或输出法兰的中心点有关

^{d)} 在更高的环境温度下，请减少输入转速

电机轴直径 [mm]

2 级

最大 28⁴⁾ (H)⁵⁾
夹紧毂直径



未注公差按照标准尺寸执行

- ¹⁾ 检查电机轴配合情况
- ²⁾ 允许的最小/最大电机轴长度。如需选配更长的电机轴，请与阿尔法联系。
- ³⁾ 尺寸取决于电机
- ⁴⁾ 电机轴直径较小时，需配轴套，轴套最小厚度为 1 mm
- ⁵⁾ 标准夹紧毂直径

NPTK 035 MF 3 级

			3 级														
速比	i		9	12	15	16	20	25	28	30	32	35	40	50	64	70	100
最大力矩 ^{a) b)}	T_{2a}	Nm	180	240	300	320	365	365	365	320	365	365	365	365	352	365	352
		in.lb	1593	2124	2655	2832	3231	3231	3231	2832	3231	3231	3231	3231	3115	3231	3115
最大加速力矩 (每小时最多循环 1000 次)	T_{2B}	Nm	105	141	176	188	235	250	255	200	255	250	255	250	220	250	220
		in.lb	929	1248	1558	1664	2080	2213	2257	1770	2257	2213	2257	2213	1947	2213	1947
紧急制动力矩 ^{a) b)} (齿轮箱寿命内允许 1000 次)	T_{2Not}	Nm	270	361	451	480	480	480	480	480	480	480	480	480	480	480	480
		in.lb	2390	3195	3992	4248	4248	4248	4248	4248	4248	4248	4248	4248	4248	4248	4248
允许的平均输入转速 ^{d)} (在 T_{2a} 和 20 ° C 环境温度时)	n_{1N}	rpm	3000	3000	3000	3000	3000	3000	3000	3000	3000	3000	3000	3000	3000	3000	3000
最大输入转速	n_{1Max}	rpm	5000	5000	5000	5000	5000	5000	5000	5000	5000	5000	5000	5000	5000	5000	5000
空载运行平均扭矩 ^{b)} (在 $n_1 = 3000$ rpm 和 20 ° C 齿轮箱温度时)	T_{012}	Nm	1.2	1.2	1.2	1.2	1.2	1.2	1.2	1.2	1.2	1.2	1.2	1.2	1.2	1.2	1.2
		in.lb	11	11	11	11	11	11	11	11	11	11	11	11	11	11	11
最大回程间隙	j_t	arcmin	≤ 13														
扭转刚度 ^{b)}	C_{121}	Nm/arcmin	19	19	19	19	19	19	19	19	19	19	19	19	19	19	19
		in.lb/arcmin	168	168	168	168	168	168	168	168	168	168	168	168	168	168	168
最大轴向力 ^{c)}	F_{2AMax}	N	3500														
		lb _f	788														
最大侧倾力矩	M_{2KMax}	Nm	134														
		in.lb	1186														
满载效率	η	%	94														
寿命	L_n	h	> 20000														
重量 (包含标准适配板)	m	kg	11														
		lb _m	24														
运行噪音 (与速比和速度有关。 cymex® 中可用的速比特定值)	L_{PA}	dB(A)	≤ 73														
允许的最高外壳温度		°C	+90														
		°F	+194														
环境温度		°C	0 至 +40														
		°F	+32 至 +104														
润滑			终生润滑														
旋转方向			输入输出同向														
防护级别			IP 64														
弹性联轴器 (推荐的产品型号 - 使用 cymex® 选型验证) 在应用端的联轴器孔径			ELT-00300BAX-063.00														
		mm	X = 035.000 - 045.000														
转动惯量 (与驱动有关) 夹紧直径 [mm]	E	19	J_1	kgcm ²	1.9	1.9	1.9	1.9	1.9	1.9	1.9	1.9	1.9	1.9	1.9	1.9	1.9
				10 ⁻³ in.lb.s ²	1.7	1.7	1.7	1.7	1.7	1.7	1.7	1.7	1.7	1.7	1.7	1.7	1.7

请使用我们的选型软件 cymex® 来进行更详细的选型 - alpha.wittenstein.biz/cymex-5

请考虑由电机引起的最大侧倾力矩 M_{1KMot} - 请参见选型计算

^{a)} 仅适用于扭矩传递

^{b)} 适用于标准夹紧尺寸

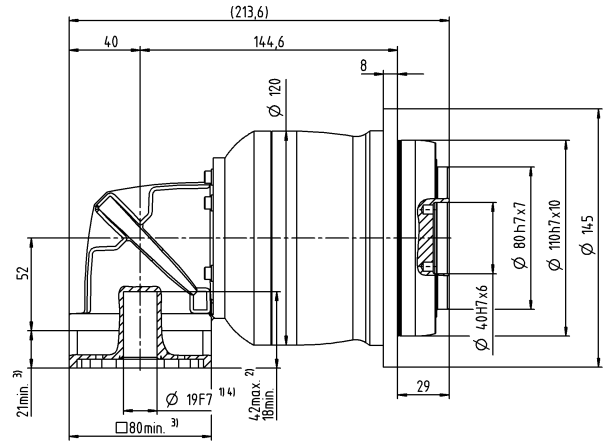
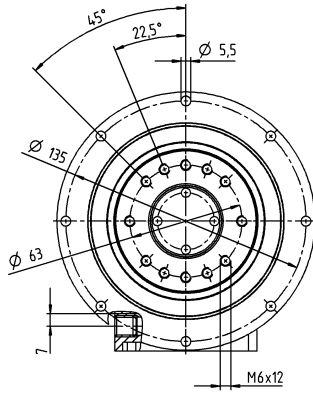
^{c)} 与输出轴或输出法兰的中心点有关

^{d)} 在更高的环境温度下，请减少输入转速

电机轴直径 [mm]

3 级

最大 19⁴⁾ (E)⁵⁾
夹紧毂直径



未注公差按照标准尺寸执行

¹⁾ 检查电机轴配合情况

²⁾ 允许的最小/最大电机轴长度。如需选配更长的电机轴，请与阿尔法联系。

³⁾ 尺寸取决于电机

⁴⁾ 电机轴直径较小时，需配轴套，轴套最小厚度为 1 mm

⁵⁾ 标准夹紧毂直径

NPTK 045 MF 3 级

			3 级					
速比	i		25	32	50	64	100	
最大力矩 ^{a) b)}	T_{2a}	Nm	700	640	700	640	640	
		in.lb	6196	5665	6196	5665	5665	
最大加速力矩 (每小时最多循环 1000 次)	T_{2B}	Nm	500	400	500	400	400	
		in.lb	4425	3540	4425	3540	3540	
紧急制动力矩 ^{a) b)} (齿轮箱寿命内允许 1000 次)	T_{2Not}	Nm	1000	1000	1000	1000	1000	
		in.lb	8851	8851	8851	8851	8851	
允许的平均输入转速 ^{d)} (在 T_{2a} 和 20 ° C 环境温度时)	n_{1N}	rpm	2000	2000	2000	2000	2000	
最大输入转速	n_{1Max}	rpm	4500	4500	4500	4500	4500	
空载运行平均扭矩 ^{b)} (在 $n_1 = 3000$ rpm 和 20 ° C 齿轮箱温度时)	T_{012}	Nm	3.1	3.1	3.1	3.1	3.1	
		in.lb	27	27	27	27	27	
最大回程间隙	j_i	arcmin	≤ 11					
扭转刚度 ^{b)}	C_{t21}	Nm/arcmin	54	54	54	54	54	
		in.lb/arcmin	478	478	478	478	478	
最大轴向力 ^{c)}	F_{2AMax}	N	3800					
		lb _f	855					
最大侧倾力矩	M_{2KMax}	Nm	256					
		in.lb	2266					
满载效率	η	%	94					
寿命	L_h	h	> 20000					
重量 (包含标准适配板)	m	kg	21					
		lb _m	46					
运行噪音 (与速比和速度有关。 cymex® 中可用的速比特定值)	L_{pA}	dB(A)	≤ 74					
允许的最高外壳温度		°C	+90					
		°F	+194					
环境温度		°C	0 至 +40					
		°F	+32 至 +104					
润滑			终生润滑					
旋转方向			输入输出同向					
防护级别			IP 64					
弹性联轴器 (推荐的产品型号 – 使用 cymex® 选型验证) 在应用端的联轴器孔径			ELT-00450BAX-080.00					
		mm	X = 042.000 - 060.000					
转动惯量 (与驱动有关) 夹紧直径 [mm]	H 28	J_1	kgcm ²	7.8	7.8	7.8	7.8	7.8
			10 ⁻³ in.lb.s ²	6.9	6.9	6.9	6.9	6.9

请使用我们的选型软件 cymex® 来进行更详细的选型 – alpha.wittenstein.biz/cymex-5

请考虑由电机引起的最大侧倾力矩 M_{1KMot} – 请参见选型计算

^{a)} 仅适用于扭矩传递

^{b)} 适用于标准夹紧尺寸

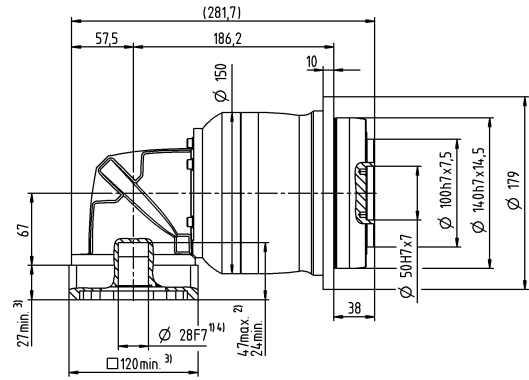
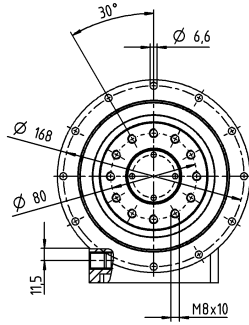
^{c)} 与输出轴或输出法兰的中心点有关

^{d)} 在更高的环境温度下，请减少输入转速

电机轴直径 [mm]

3 级

最大 28⁴⁾ (H)⁵⁾
 夹紧毂直径



未注公差按照标准尺寸执行

¹⁾ 检查电机轴配合情况

²⁾ 允许的最小/最大电机轴长度。如需选配更长的电机轴，请与阿尔法联系。

³⁾ 尺寸取决于电机

⁴⁾ 电机轴直径较小时，需配轴套，轴套最小厚度为 1 mm

⁵⁾ 标准夹紧毂直径

NPRK 015 MF 2 级

			2 级							
速比	i		3	4	5	7	8	10		
最大力矩 ^{a) b) c)}	T_{2a}	Nm	33	44	55	64	56	56		
		in.lb	292	389	487	566	496	496		
最大加速力矩 ^{d)} (每小时最多循环 1000 次)	T_{2B}	Nm	16	21	27	37	35	35		
		in.lb	142	186	239	327	310	310		
紧急制动力矩 ^{a) b) c)} (齿轮箱寿命内允许 1000 次)	T_{2Not}	Nm	41	55	69	80	80	80		
		in.lb	363	487	611	708	708	708		
允许的平均输入转速 ^{d)} (在 T_{2a} 和 20 ° C 环境温度时)	n_{1N}	rpm	2600	2800	2900	3300	3300	3300		
最大输入转速	n_{1Max}	rpm	5000	5000	5000	5000	5000	5000		
空载运行平均扭矩 ^{b)} (在 $n_1 = 3000$ rpm 和 20 ° C 齿轮箱温度时)	T_{012}	Nm	1.2	1.2	1.2	1.2	1.2	1.2		
		in.lb	11	11	11	11	11	11		
最大回程间隙	j_t	arcmin	≤ 15							
扭转刚度 ^{b)}	C_{t21}	Nm/arcmin	2.4	2.4	2.4	2.4	2.4	2.4		
		in.lb/arcmin	21	21	21	21	21	21		
最大轴向力 ^{c)}	F_{2AMax}	N	2400							
		lb _f	540							
最大径向力 ^{c)}	F_{2OMax}	N	2800							
		lb _f	630							
最大侧倾力矩	M_{2KMax}	Nm	152							
		in.lb	1345							
满载效率	η	%	95							
寿命	L_h	h	> 20000							
重量 (包含标准适配板)	m	kg	2.3							
		lb _m	5.1							
运行噪音 (与速比和速度有关; cymex® 中可用的速比特定值)	L_{PA}	dB(A)	≤ 70							
允许的最高外壳温度		°C	+90							
		°F	+194							
环境温度		°C	0 至 +40							
		°F	+32 至 +104							
润滑			终生润滑							
旋转方向			输入输出同向							
防护级别			IP 64							
弹性联轴器 (推荐的产品型号—使用cymex®选型验证) 在应用端的联轴器孔径			ELC-0060BA016.000-X							
		mm	X = 012.000 - 032.000							
转动惯量 (与驱动有关) 夹紧直径 [mm]	C	14	J_1	kgcm ²	0.32	0.32	0.32	0.32	0.32	0.32
				10 ⁻³ in.lb.s ²	0.28	0.28	0.28	0.28	0.28	0.28

请使用我们的选型软件 cymex® 来进行更详细的选型 – alpha.wittenstein.biz/cymex-5

请考虑由电机引起的最大侧倾力矩 M_{1KMax} – 请参见选型计算

^{a)} 仅适用于扭矩传递

^{b)} 适用于标准夹紧尺寸

^{c)} 与输出轴或输出法兰的中心点有关

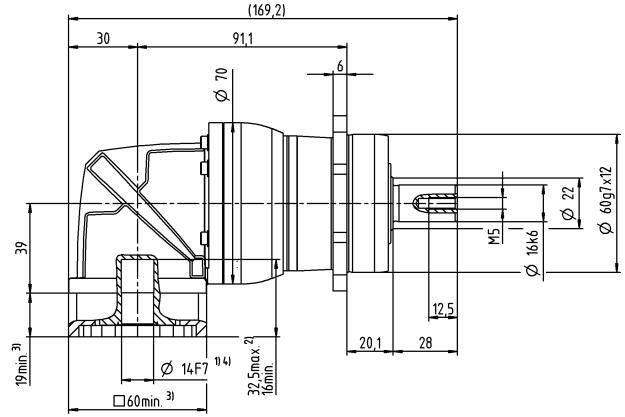
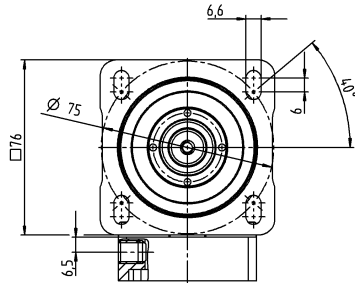
^{d)} 在更高的环境温度下, 请减少输入转速

^{e)} 适用于: 光轴

电机轴直径 [mm]

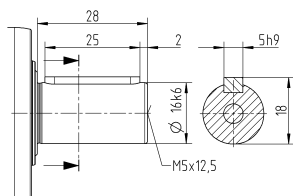
2 级

最大 14⁴⁾ (C)⁵⁾
夹紧毂直径

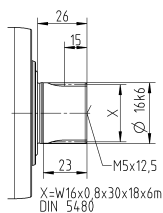


其他输出选项

平键轴



渐开线花键轴 (DIN 5480)



未注公差按照标准尺寸执行

¹⁾ 检查电机轴配合情况

²⁾ 允许的最小/最大电机轴长度。如需选配更长的电机轴，请与阿尔法联系。

³⁾ 尺寸取决于电机

⁴⁾ 电机轴直径较小时，需配轴套，轴套最小厚度为 1 mm

⁵⁾ 标准夹紧毂直径

NPRK 015 MF 3 级

			3 级													
速比	i		12	15	16	20	25	28	30	32	35	40	50	64	70	100
最大力矩 ^{a) b) c)}	T_{2a}	Nm	42	51	56	56	64	56	51	56	64	56	64	56	64	56
		in.lb	372	451	496	496	566	496	451	496	566	496	566	496	566	496
最大加速力矩 ^{a)} (每小时最多循环 1000 次)	T_{2B}	Nm	20	25	27	34	40	35	31	35	40	35	40	35	40	35
		in.lb	177	221	239	301	354	310	274	310	354	310	354	310	354	310
紧急制动力矩 ^{a) b) c)} (齿轮箱寿命内允许 1000 次)	T_{2Not}	Nm	52	65	70	80	80	80	80	80	80	80	80	80	80	80
		in.lb	460	575	620	708	708	708	708	708	708	708	708	708	708	708
允许的平均输入转速 ^{d)} (在 T_{2a} 和 20 ° C 环境温度时)	n_{1N}	rpm	3800	3800	3800	3800	3800	3800	3800	3800	3800	3800	3800	3800	3800	3800
最大输入转速	n_{1Max}	rpm	5000	5000	5000	5000	5000	5000	5000	5000	5000	5000	5000	5000	5000	5000
空载运行平均扭矩 ^{b)} (在 $n_1 = 3000$ rpm 和 20 ° C 齿轮箱温度时)	T_{012}	Nm	0.52	0.52	0.52	0.52	0.52	0.52	0.52	0.52	0.52	0.52	0.52	0.52	0.52	0.52
		in.lb	4.6	4.6	4.6	4.6	4.6	4.6	4.6	4.6	4.6	4.6	4.6	4.6	4.6	4.6
最大回程间隙	j_i	arcmin	≤ 12													
扭转刚度 ^{b)}	C_{121}	Nm/arcmin	3	3	3	3	3	3	3	3	3	3	3	3	3	3
		in.lb/arcmin	27	27	27	27	27	27	27	27	27	27	27	27	27	27
最大轴向力 ^{c)}	F_{2AMax}	N	2400													
		lb _f	540													
最大径向力 ^{c)}	F_{2OMax}	N	2800													
		lb _f	630													
最大侧倾力矩	M_{2KMax}	Nm	152													
		in.lb	1345													
满载效率	η	%	94													
寿命	L_h	h	> 20000													
重量 (包含标准适配板)	m	kg	2.4													
		lb _m	5.3													
运行噪音 (与速比和速度有关。 cymex® 中可用的速比特定值)	L_{PA}	dB(A)	≤ 68													
允许的最高外壳温度		°C	+90													
		°F	+194													
环境温度		°C	0 至 +40													
		°F	+32 至 +104													
润滑			终生润滑													
旋转方向			输入输出同向													
防护级别			IP 64													
弹性联轴器 (推荐的产品型号 - 使用 cymex® 选型验证) 在应用端的联轴器孔径			ELC-0060BA016.000-X													
		mm	X = 012.000 - 032.000													
转动惯量 (与驱动有关) 夹紧直径 [mm]	B	11	J_1	kgcm ²	0.14	0.14	0.14	0.14	0.14	0.14	0.14	0.14	0.14	0.14	0.14	0.14
				10 ⁻³ in.lb.s ²	0.12	0.12	0.12	0.12	0.12	0.12	0.12	0.12	0.12	0.12	0.12	0.12

请使用我们的选型软件 cymex® 来进行更详细的选型 - alpha.wittenstein.biz/cymex-5

请考虑由电机引起的最大侧倾力矩 M_{1KMot} - 请参见选型计算

^{a)} 仅适用于扭矩传递

^{b)} 适用于标准夹紧尺寸

^{c)} 与输出轴或输出法兰的中心点有关

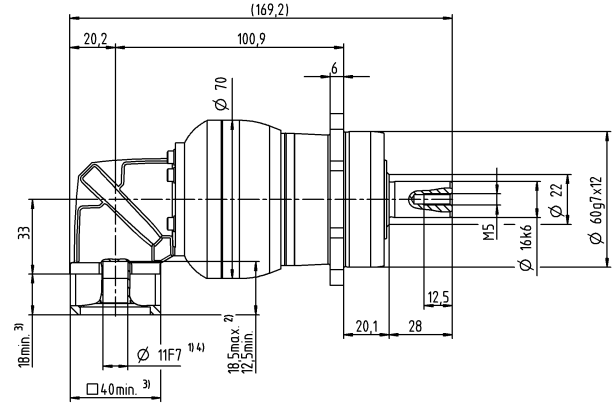
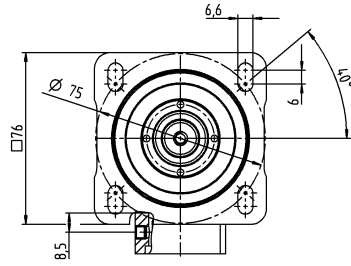
^{d)} 在更高的环境温度下, 请减少输入转速

^{e)} 适用于: 光轴

电机轴直径 [mm]

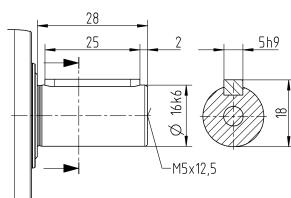
3 级

最大 11⁴⁾ (B)⁵⁾
夹紧毂直径

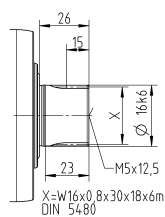


其他输出选项

平键轴



渐开线花键轴 (DIN 5480)



X=W16x0,8x30x18x6m
DIN 5480

未注公差按照标准尺寸执行

¹⁾ 检查电机轴配合情况

²⁾ 允许的最小/最大电机轴长度。如需选配更长的电机轴，请与阿尔法联系。

³⁾ 尺寸取决于电机

⁴⁾ 电机轴直径较小时，需配轴套，轴套最小厚度为 1 mm

⁵⁾ 标准夹紧毂直径

NPRK 025 MF 2 级

			2 级						
速比	i		3	4	5	7	8	10	
最大力矩 ^{a) b) c)}	T_{2a}	Nm	60	80	100	140	144	144	
		in.lb	531	708	885	1239	1275	1275	
最大加速力矩 ^{d)} (每小时最多循环 1000 次)	T_{2B}	Nm	35	47	58	82	90	90	
		in.lb	310	416	513	726	797	797	
紧急制动力矩 ^{a) b) c)} (齿轮箱寿命内允许 1000 次)	T_{2Not}	Nm	90	120	150	190	190	190	
		in.lb	797	1062	1328	1682	1682	1682	
允许的平均输入转速 ^{d)} (在 T_{2a} 和 20 ° C 环境温度时)	n_{1N}	rpm	2400	2600	2700	3000	3000	3000	
最大输入转速	n_{1Max}	rpm	5000	5000	5000	5000	5000	5000	
空载运行平均扭矩 ^{b)} (在 $n_1 = 3000$ rpm 和 20 ° C 齿轮箱温度时)	T_{012}	Nm	2.4	2.4	2.4	2.4	2.4	2.4	
		in.lb	21	21	21	21	21	21	
最大回程间隙	j_t	arcmin	≤ 15						
扭转刚度 ^{b)}	C_{t21}	Nm/arcmin	6.2	6.2	6.2	6.2	6.2	6.2	
		in.lb/arcmin	55	55	55	55	55	55	
最大轴向力 ^{c)}	F_{2AMax}	N	3350						
		lb _f	754						
最大径向力 ^{c)}	F_{2OMax}	N	4200						
		lb _f	945						
最大侧倾力矩	M_{2KMax}	Nm	236						
		in.lb	2089						
满载效率	η	%	95						
寿命	L_h	h	> 20000						
重量 (包含标准适配板)	m	kg	4.8						
		lb _m	11						
运行噪音 (与速比和速度有关。 cymex® 中可用的速比特定值)	L_{PA}	dB(A)	≤ 73						
允许的最高外壳温度		°C	+90						
		°F	+194						
环境温度		°C	0 至 +40						
		°F	+32 至 +104						
润滑			终生润滑						
旋转方向			输入输出同向						
防护级别			IP 64						
弹性联轴器 (推荐的产品型号 - 使用 cymex® 选型验证) 在应用端的联轴器孔径			ELC-0060BA022.000-X						
		mm	X = 012.000 - 032.000						
转动惯量 (与驱动有关) 夹紧直径 [mm]	E 19	J_1	kgcm ²	1.2	1.2	1.2	1.2	1.2	1.2
			10 ⁻³ in.lb.s ²	1.1	1.1	1.1	1.1	1.1	1.1

请使用我们的选型软件 cymex® 来进行更详细的选型 - alpha.wittenstein.biz/cymex-5

请考虑由电机引起的最大侧倾力矩 M_{1KMax} - 请参见选型计算

^{a)} 仅适用于扭矩传递

^{b)} 适用于标准夹紧尺寸

^{c)} 与输出轴或输出法兰的中心点有关

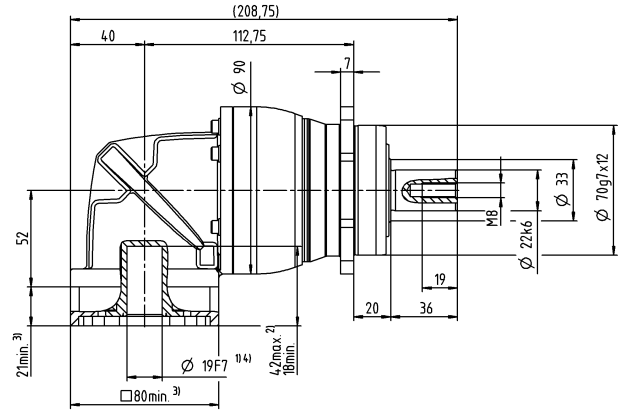
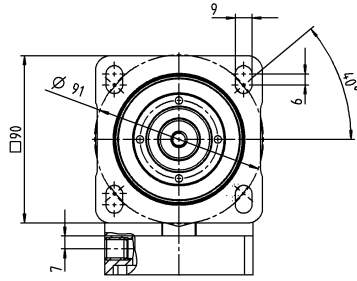
^{d)} 在更高的环境温度下, 请减少输入转速

^{e)} 适用于: 光轴

电机轴直径 [mm]

2 级

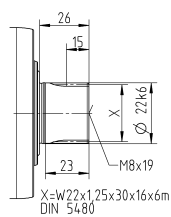
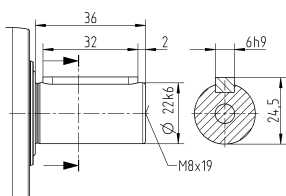
最大 19⁴⁾ (E)⁵⁾
夹紧毂直径



其他输出选项

平键轴

渐开线花键轴 (DIN 5480)



未注公差按照标准尺寸执行

¹⁾ 检查电机轴配合情况

²⁾ 允许的最小/最大电机轴长度。如需选配更长的电机轴，请与阿尔法联系。

³⁾ 尺寸取决于电机

⁴⁾ 电机轴直径较小时，需配轴套，轴套最小厚度为 1 mm

⁵⁾ 标准夹紧毂直径

NPRK 025 MF 3 级

			3 级														
速比	i		9	12	15	16	20	25	28	30	32	35	40	50	64	70	100
最大力矩 ^{a) b) c)}	T_{2a}	Nm	99	128	128	152	152	160	152	128	152	160	152	160	144	160	144
		in.lb	876	1133	1133	1345	1345	1416	1345	1133	1345	1416	1345	1416	1275	1416	1275
最大加速力矩 ^{a)} (每小时最多循环 1000 次)	T_{2B}	Nm	48	65	80	86	95	100	95	80	95	100	95	100	90	100	90
		in.lb	425	575	708	761	841	885	841	708	841	885	841	885	797	885	797
紧急制动力矩 ^{a) b) c)} (齿轮箱寿命内允许 1000 次)	T_{2Not}	Nm	124	166	190	190	190	190	190	190	190	190	190	190	190	190	190
		in.lb	1097	1469	1682	1682	1682	1682	1682	1682	1682	1682	1682	1682	1682	1682	1682
允许的平均输入转速 ^{d)} (在 T_{2a} 和 20 ° C 环境温度时)	n_{1N}	rpm	2800	3300	3300	3300	3300	3300	3300	3300	3300	3300	3300	3300	3300	3300	3300
最大输入转速	n_{1Max}	rpm	5000	5000	5000	5000	5000	5000	5000	5000	5000	5000	5000	5000	5000	5000	5000
空载运行平均扭矩 ^{b)} (在 $n_1 = 3000$ rpm 和 20 ° C 齿轮箱温度时)	T_{012}	Nm	0.97	0.97	0.97	0.97	0.97	0.97	0.97	0.97	0.97	0.97	0.97	0.97	0.97	0.97	0.97
		in.lb	8.6	8.6	8.6	8.6	8.6	8.6	8.6	8.6	8.6	8.6	8.6	8.6	8.6	8.6	8.6
最大回程间隙	j_i	arcmin	≤ 13														
扭转刚度 ^{b)}	C_{121}	Nm/arcmin	8.4	8.4	8.4	8.4	8.4	8.4	8.4	8.4	8.4	8.4	8.4	8.4	8.4	8.4	8.4
		in.lb/arcmin	74	74	74	74	74	74	74	74	74	74	74	74	74	74	74
最大轴向力 ^{c)}	F_{2AMax}	N	3350														
		lb _f	754														
最大径向力 ^{c)}	F_{2OMax}	N	4200														
		lb _f	945														
最大侧倾力矩	M_{2KMax}	Nm	236														
		in.lb	2089														
满载效率	η	%	94														
寿命	L_h	h	> 20000														
重量 (包含标准适配板)	m	kg	4.4														
		lb _m	9.7														
运行噪音 (与速比和速度有关。 cymex® 中可用的速比特定值)	L_{PA}	dB(A)	≤ 70														
允许的最高外壳温度		°C	+90														
		°F	+194														
环境温度		°C	0 至 +40														
		°F	+32 至 +104														
润滑			终生润滑														
旋转方向			输入输出同向														
防护级别			IP 64														
弹性联轴器 (推荐的产品型号 - 使用 cymex® 选型验证) 在应用端的联轴器孔径			ELC-0060BA022.000-X														
		mm	X = 012.000 - 032.000														
转动惯量 (与驱动有关) 夹紧直径 [mm]	C	14	J_1	kgcm ²	0.45	0.45	0.45	0.45	0.45	0.45	0.45	0.45	0.45	0.45	0.45	0.45	0.45
				10 ⁻³ in.lb.s ²	0.4	0.4	0.4	0.4	0.4	0.4	0.4	0.4	0.4	0.4	0.4	0.4	0.4

请使用我们的选型软件 cymex® 来进行更详细的选型 - alpha.wittenstein.biz/cymex-5

请考虑由电机引起的最大侧倾力矩 M_{1KMax} - 请参见选型计算

^{a)} 仅适用于扭矩传递

^{b)} 适用于标准夹紧尺寸

^{c)} 与输出轴或输出法兰的中心点有关

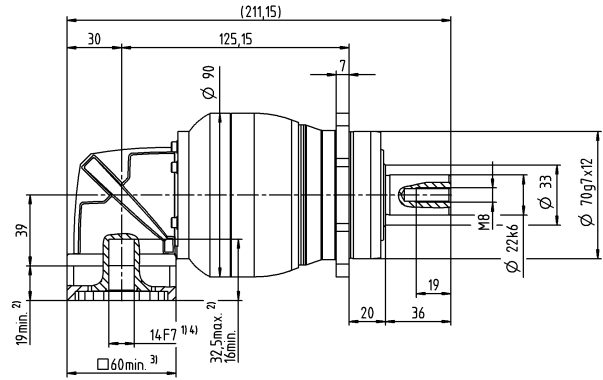
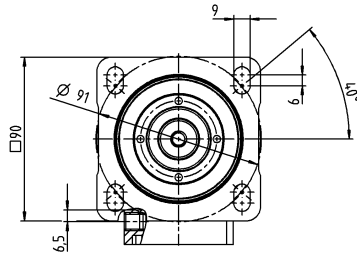
^{d)} 在更高的环境温度下，请减少输入转速

^{e)} 适用于：光轴

电机轴直径 [mm]

3 级

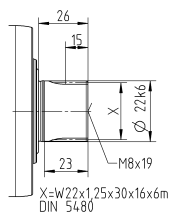
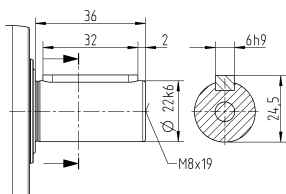
最大 14⁴⁾ (C)⁵⁾
夹紧毂直径



其他输出选项

平键轴

渐开线花键轴 (DIN 5480)



未注公差按照标准尺寸执行

¹⁾ 检查电机轴配合情况

²⁾ 允许的最小/最大电机轴长度。如需选配更长的电机轴，请与阿尔法联系。

³⁾ 尺寸取决于电机

⁴⁾ 电机轴直径较小时，需配轴套，轴套最小厚度为 1 mm

⁵⁾ 标准夹紧毂直径

NPRK 035 MF 2 级

			2 级						
速比	i		3	4	5	7	8	10	
最大力矩 ^{a) b) c)}	T_{2a}	Nm	150	200	250	350	352	352	
		in.lb	1328	1770	2213	3098	3115	3115	
最大加速力矩 ^{a)} (每小时最多循环 1000 次)	T_{2B}	Nm	93	124	155	217	220	220	
		in.lb	823	1097	1372	1921	1947	1947	
紧急制动力矩 ^{a) b) c)} (齿轮箱寿命内允许 1000 次)	T_{2Not}	Nm	238	318	397	500	500	500	
		in.lb	2106	2815	3514	4425	4425	4425	
允许的平均输入转速 ^{d)} (在 T_{2a} 和 20 ° C 环境温度时)	n_{1N}	rpm	1800	2000	2000	2000	2000	2000	
最大输入转速	n_{1Max}	rpm	4500	4500	4500	4500	4500	4500	
空载运行平均扭矩 ^{b)} (在 $n_1 = 3000$ rpm 和 20 ° C 齿轮箱温度时)	T_{012}	Nm	5.8	5.8	5.8	5.8	5.8	5.8	
		in.lb	51	51	51	51	51	51	
最大回程间隙	j_t	arcmin	≤ 13						
扭转刚度 ^{b)}	C_{t21}	Nm/arcmin	16	16	16	16	16	16	
		in.lb/arcmin	142	142	142	142	142	142	
最大轴向力 ^{c)}	F_{2AMax}	N	5650						
		lb _f	1271						
最大径向力 ^{c)}	F_{2OMax}	N	6600						
		lb _f	1485						
最大侧倾力矩	M_{2KMax}	Nm	487						
		in.lb	4310						
满载效率	η	%	95						
寿命	L_h	h	> 20000						
重量 (包含标准适配板)	m	kg	10						
		lb _m	22						
运行噪音 (与速比和速度有关; cymex® 中可用的速比特定值)	L_{PA}	dB(A)	≤ 74						
允许的最高外壳温度		°C	+90						
		°F	+194						
环境温度		°C	0 至 +40						
		°F	+32 至 +104						
润滑			终生润滑						
旋转方向			输入输出同向						
防护级别			IP 64						
弹性联轴器 (推荐的产品型号 - 使用 cymex® 选型验证) 在应用端的联轴器孔径			ELC-0150BA032.000-X						
		mm	X = 019.000 - 036.000						
转动惯量 (与驱动有关) 夹紧直径 [mm]	H 28	J_1	kgcm ²	5.2	5.2	5.2	5.2	5.2	5.2
			10 ⁻³ in.lb.s ²	4.6	4.6	4.6	4.6	4.6	4.6

请使用我们的选型软件 cymex® 来进行更详细的选型 - alpha.wittenstein.biz/cymex-5

请考虑由电机引起的最大侧倾力矩 M_{1KMax} - 请参见选型计算

^{a)} 仅适用于扭矩传递

^{b)} 适用于标准夹紧尺寸

^{c)} 与输出轴或输出法兰的中心点有关

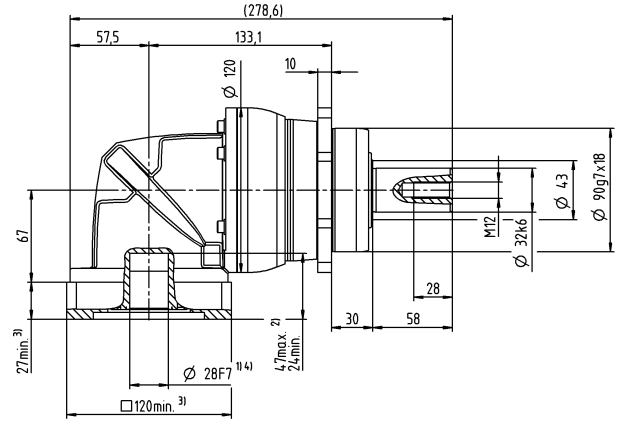
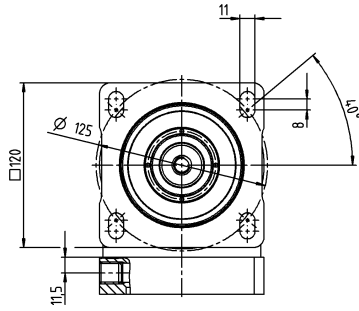
^{d)} 在更高的环境温度下, 请减少输入转速

^{e)} 适用于: 光轴

电机轴直径 [mm]

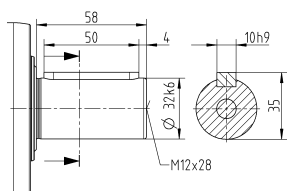
2 级

最大 28⁴⁾ (H)⁵⁾
夹紧毂直径

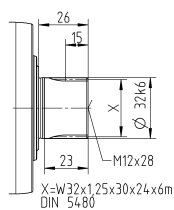


其他输出选项

平键轴



渐开线花键轴 (DIN 5480)



未注公差按照标准尺寸执行

¹⁾ 检查电机轴配合情况

²⁾ 允许的最小/最大电机轴长度。如需选配更长的电机轴，请与阿尔法联系。

³⁾ 尺寸取决于电机

⁴⁾ 电机轴直径较小时，需配轴套，轴套最小厚度为 1 mm

⁵⁾ 标准夹紧毂直径

NPRK 035 MF 3 级

			3 级														
速比	i		9	12	15	16	20	25	28	30	32	35	40	50	64	70	100
最大力矩 ^{a) b) c)}	T_{2a}	Nm	180	240	300	320	400	400	408	320	408	400	408	400	352	400	352
		in.lb	1593	2124	2655	2832	3540	3540	3611	2832	3611	3540	3611	3540	3115	3540	3115
最大加速力矩 ^{a)} (每小时最多循环 1000 次)	T_{2B}	Nm	105	141	176	188	235	250	255	200	255	250	255	250	220	250	220
		in.lb	929	1248	1558	1664	2080	2213	2257	1770	2257	2213	2257	2213	1947	2213	1947
紧急制动力矩 ^{a) b) c)} (齿轮箱寿命内允许 1000 次)	T_{2Not}	Nm	270	361	451	481	500	500	500	500	500	500	500	500	500	500	500
		in.lb	2390	3195	3992	4257	4425	4425	4425	4425	4425	4425	4425	4425	4425	4425	4425
允许的平均输入转速 ^{d)} (在 T_{2a} 和 20 ° C 环境温度时)	n_{1N}	rpm	2600	3000	3000	3000	3000	3000	3000	3000	3000	3000	3000	3000	3000	3000	3000
最大输入转速	n_{1Max}	rpm	5000	5000	5000	5000	5000	5000	5000	5000	5000	5000	5000	5000	5000	5000	5000
空载运行平均扭矩 ^{b)} (在 $n_1 = 3000$ rpm 和 20 ° C 齿轮箱温度时)	T_{012}	Nm	2.3	2.3	2.3	2.3	2.3	2.3	2.3	2.3	2.3	2.3	2.3	2.3	2.3	2.3	2.3
		in.lb	20	20	20	20	20	20	20	20	20	20	20	20	20	20	20
最大回程间隙	j_i	arcmin	≤ 13														
扭转刚度 ^{b)}	C_{121}	Nm/arcmin	19	19	19	19	19	19	19	19	19	19	19	19	19	19	19
		in.lb/arcmin	168	168	168	168	168	168	168	168	168	168	168	168	168	168	168
最大轴向力 ^{c)}	F_{2AMax}	N	5650														
		lb _f	1271														
最大径向力 ^{c)}	F_{2OMax}	N	6600														
		lb _f	1485														
最大侧倾力矩	M_{2KMax}	Nm	487														
		in.lb	4310														
满载效率	η	%	94														
寿命	L_h	h	> 20000														
重量 (包含标准适配板)	m	kg	10														
		lb _m	22														
运行噪音 (与速比和速度有关。 cymex® 中可用的速比特定值)	L_{PA}	dB(A)	≤ 73														
允许的最高外壳温度		°C	+90														
		°F	+194														
环境温度		°C	0 至 +40														
		°F	+32 至 +104														
润滑			终生润滑														
旋转方向			输入输出同向														
防护级别			IP 64														
弹性联轴器 (推荐的产品型号 - 使用 cymex® 选型验证) 在应用端的联轴器孔径			ELC-0150BA032.000-X														
		mm	X = 019.000 - 036.000														
转动惯量 (与驱动有关) 夹紧直径 [mm]	E	19	J_1	kgcm ²	1.7	1.7	1.7	1.7	1.7	1.7	1.7	1.7	1.7	1.7	1.7	1.7	1.7
				10 ⁻³ in.lb.s ²	1.5	1.5	1.5	1.5	1.5	1.5	1.5	1.5	1.5	1.5	1.5	1.5	1.5

请使用我们的选型软件 cymex® 来进行更详细的选型 - alpha.wittenstein.biz/cymex-5

请考虑由电机引起的最大侧倾力矩 M_{1KMax} - 请参见选型计算

^{a)} 仅适用于扭矩传递

^{b)} 适用于标准夹紧尺寸

^{c)} 与输出轴或输出法兰的中心点有关

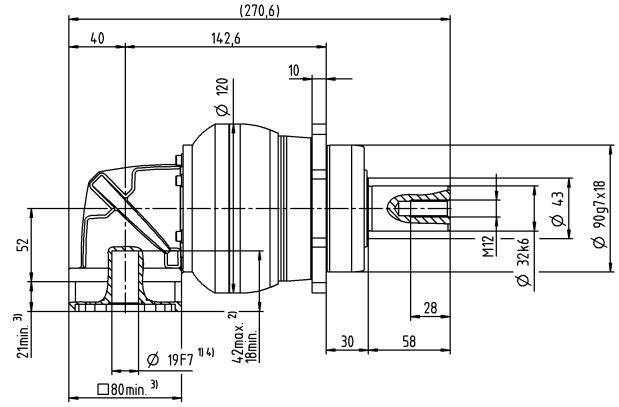
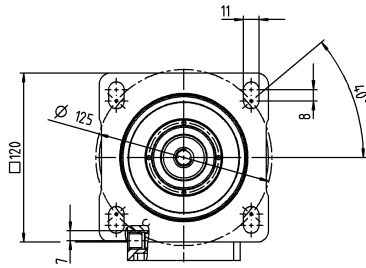
^{d)} 在更高的环境温度下, 请减少输入转速

^{e)} 适用于: 光轴

电机轴直径 [mm]

3 级

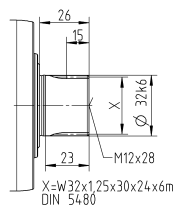
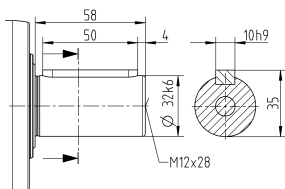
最大 19⁴⁾ (E)⁵⁾
夹紧毂直径



其他输出选项

平键轴

渐开线花键轴 (DIN 5480)



未注公差按照标准尺寸执行

¹⁾ 检查电机轴配合情况

²⁾ 允许的最小/最大电机轴长度。如需选配更长的电机轴，请与阿尔法联系。

³⁾ 尺寸取决于电机

⁴⁾ 电机轴直径较小时，需配轴套，轴套最小厚度为 1 mm

⁵⁾ 标准夹紧毂直径

NPRK 045 MF 3 级

			3 级					
速比	i		25	32	50	64	100	
最大力矩 ^{a) b) e)}	T_{2a}	Nm	700	640	700	640	640	
		in.lb	6196	5665	6196	5665	5665	
最大加速力矩 ^{e)} (每小时最多循环 1000 次)	T_{2B}	Nm	500	400	500	400	400	
		in.lb	4425	3540	4425	3540	3540	
紧急制动力矩 ^{a) b) e)} (齿轮箱寿命内允许 1000 次)	T_{2Not}	Nm	1000	1000	1000	1000	1000	
		in.lb	8851	8851	8851	8851	8851	
允许的平均输入转速 ^{d)} (在 T_{2a} 和 20 ° C 环境温度时)	n_{1N}	rpm	2000	2000	2000	2000	2000	
最大输入转速	n_{1Max}	rpm	4500	4500	4500	4500	4500	
空载运行平均扭矩 ^{b)} (在 $n_1 = 3000$ rpm 和 20 ° C 齿轮箱温度时)	T_{012}	Nm	4.7	4.7	4.7	4.7	4.7	
		in.lb	42	42	42	42	42	
最大回程间隙	j_l	arcmin	≤ 11					
扭转刚度 ^{b)}	C_{t21}	Nm/arcmin	54	54	54	54	54	
		in.lb/arcmin	478	478	478	478	478	
最大轴向力 ^{c)}	F_{2AMax}	N	9870					
		lb _f	2221					
最大径向力 ^{c)}	F_{2QMax}	N	9900					
		lb _f	2228					
最大侧倾力矩	M_{2KMMax}	Nm	952					
		in.lb	8426					
满载效率	η	%	94					
寿命	L_n	h	> 20000					
重量 (包含标准适配板)	m	kg	21					
		lb _m	46					
运行噪音 (与速比和速度有关, cymex® 中可用的速比特定值)	L_{PA}	dB(A)	≤ 74					
允许的最高外壳温度		°C	+90					
		°F	+194					
环境温度		°C	0 至 +40					
		°F	+32 至 +104					
润滑			终生润滑					
旋转方向			输入输出同向					
防护级别			IP 64					
弹性联轴器 (推荐的产品型号 - 使用 cymex® 选型验证) 在应用端的联轴器孔径			ELC-0300BA040.000-X					
		mm	X = 020.000 - 045.000					
转动惯量 (与驱动有关) 尖系孔径 [mm]	H 28	J_1	kgcm ²	6.7	6.7	6.7	6.7	6.7
			10 ⁻³ in.lb.s ²	5.9	5.9	5.9	5.9	5.9

请使用我们的选型软件 cymex® 来进行更详细的选型 - alpha.wittenstein.biz/cymex-5

请考虑由电机引起的最大侧倾力矩 M_{1KMot} - 请参见选型计算

^{a)} 仅适用于扭矩传递

^{b)} 适用于标准夹紧尺寸

^{c)} 与输出轴或输出法兰的中心点有关

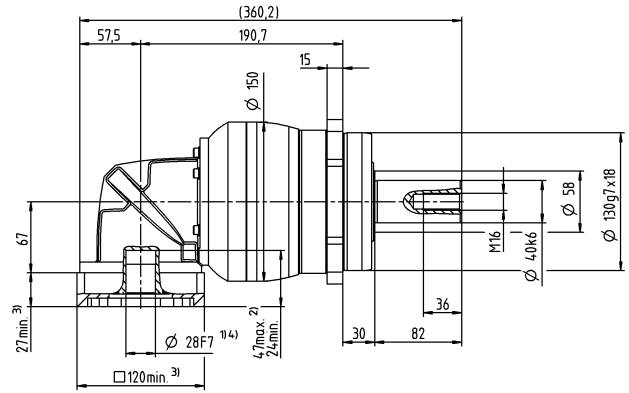
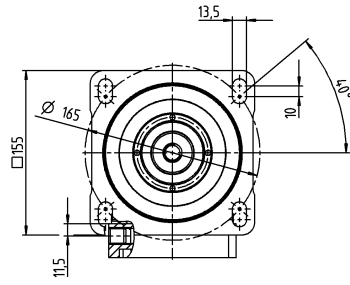
^{d)} 在更高的环境温度下, 请减少输入转速

^{e)} 适用于: 光轴

电机轴直径 [mm]

3 级

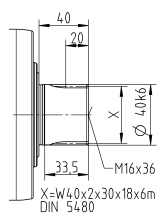
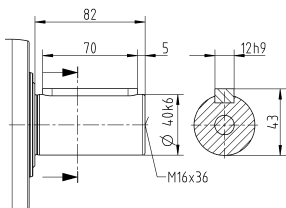
最大 28⁴⁾ (H)⁵⁾
夹紧毂直径



其他输出选项

平键轴

渐开线花键轴 (DIN 5480)



未注公差按照标准尺寸执行

¹⁾ 检查电机轴配合情况

²⁾ 允许的最小/最大电机轴长度。如需选配更长的电机轴，请与阿尔法联系。

³⁾ 尺寸取决于电机

⁴⁾ 电机轴直径较小时，需配轴套，轴套最小厚度为 1 mm

⁵⁾ 标准夹紧毂直径