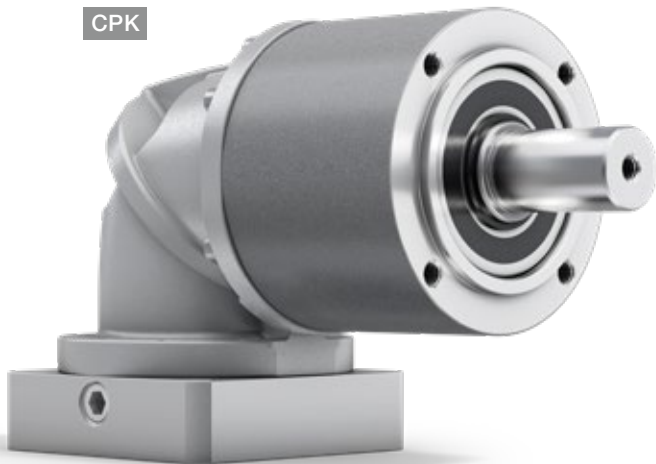


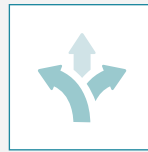
CPK / CPSK – Geared up to Fit

CPK



Haakse rendabiliteit. De haakse reductiekasten van de alpha Basic Line zijn speciaal ontworpen voor toepassingen met gemiddelde vereisten inzake positioneernauwkeurigheid. De uiterst compacte haakse overbrengingstrap laat de inzet ervan ook toe in toepassingen waar bijzonder weinig ruimte is.

PRODUCT-HIGHLIGHTS



Hoge flexibiliteit

Verschillende outputvarianten bieden een constructieve vrijheid, passend voor individuele vereisten.



Maximale rendabiliteit

De alpha Basic Line is erg goed geprijsd in aankoop en erg efficiënt in bedrijf.



Hoge vermogensdichtheid

De reductiekasten beschikken over een hoge vermogensdichtheid bij een zo klein mogelijke plaatsinname.

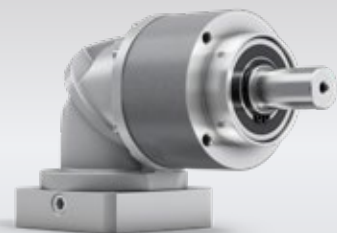


Snel ontwerp

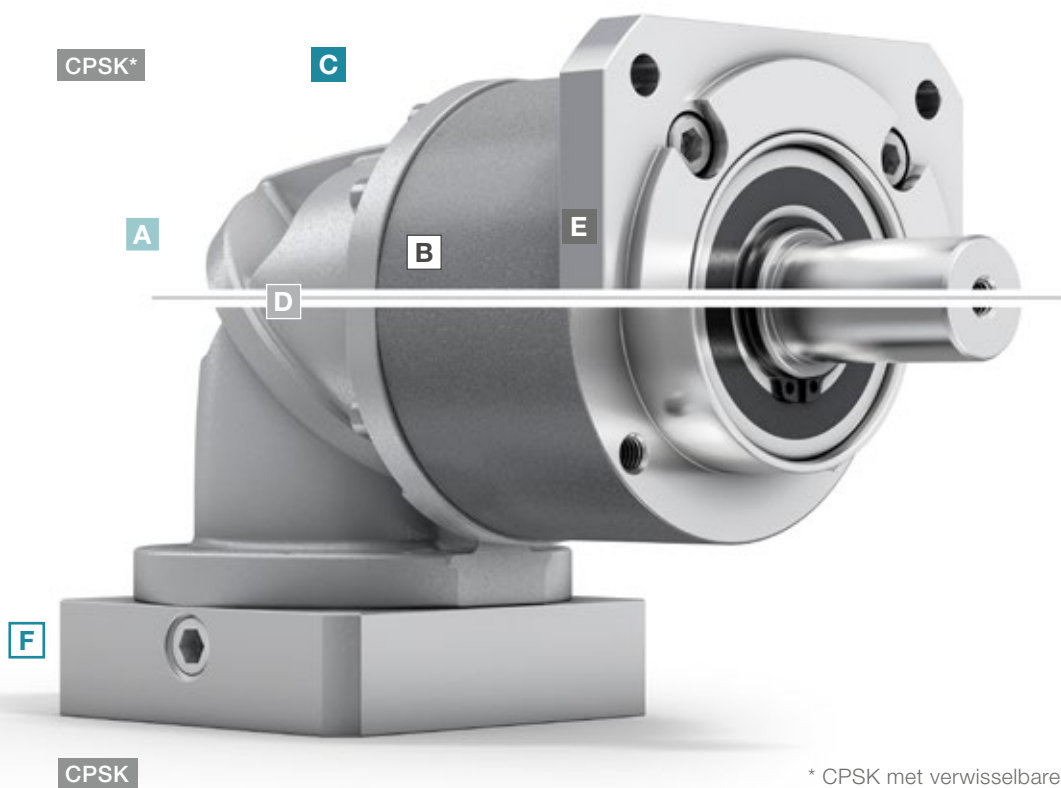
Efficiënt en innovatief online ontwerpen binnen enkele seconden in cymex® select op basis van technische en economische geschiktheid.



CPSK – haakse reductiekast met verwisselbare B5-outputflens



CPSK – haakse reductiekast met lange centrering



* CPSK met verwisselbare B5-outputflens

A

Veel groottes

- CPK verkrijgbaar in vijf verschillende groottes (005 – 045)
- CPSK verkrijgbaar in drie verschillende groottes (015 – 035)

B

Grote overbrengingskeuze

- Veel verschillende overbrengingsverhoudingen ($i=3$ tot $i=100$)
- Verkrijgbaar in de gangbare binaire overbrengingsverhoudingen

C

Design

- Het mooie design onderstreept de dynamiek van de reductiekast en zet nieuwe maatstaven op de markt

D

Compactheid

- De erg compact gebouwde haakse overbrengingstrap maakt de inzet ook in erg krappe plekken mogelijk

E

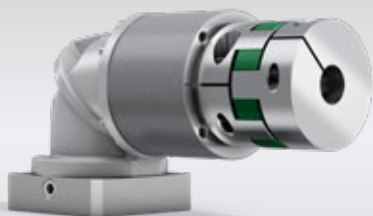
Variabele toepassingskoppeling

- Verkorte inbouwruimte en maximale compactheid door een lange centrering
- Flensbevestiging voor B5-montage

F

Flexibele motoraansluiting

- Net als bij de planetaire reductiekasten van de alpha Basic Line gebeurt de koppeling met alle gangbare servomotoren via een flexibele adapterplaat met schroefbevestiging
- Groot aantal motorasdiameters koppelbaar



CPK – haakse reductiekast met elastomeerkoppeling



cymex® select
BEST SOLUTION WITHIN SECONDS

Efficiënt reductiekastontwerp in enkele seconden online, zonder login
cymex-select.wittenstein-group.com

CPK 005 MF 2-traps

			2-traps					
Overbrengingsverhouding	i		4	5	7	8	10	
Max. koppel ^{a) b) e)}	T_{2a}	Nm	14	17	21	20	20	
Max. versnellingskoppel ^{e)} (max. 1000 cycli per uur)	T_{2B}	Nm	6,8	8,5	12	13	13	
Noodstopkoppel ^{a) b) e)} (1000 keer toegelaten tijdens de levensduur van de reductiekast)	T_{2Not}	Nm	17	21	26	26	26	
Toegelaten gemiddelde ingaande snelheid ^{d)} (bij T_{2a} en 20 °C omgevingstemperatuur)	n_{1N}	min ⁻¹	3800	3800	3800	3800	3800	
Max. ingaande snelheid	n_{1Max}	min ⁻¹	5000	5000	5000	5000	5000	
Gem. nullastkoppel ^{b)} (bij $n_1 = 3000 \text{ min}^{-1}$ en 20 °C reductiekasttemperatuur)	T_{012}	Nm	0,25	0,25	0,25	0,25	0,25	
Max. speling	j_t	arcmin	≤ 17					
Torsiestijfheid ^{b)}	C_{t21}	Nm/arcmin	0,5	0,5	0,5	0,5	0,5	
Max. axiale kracht ^{c)}	F_{2AMax}	N	240					
Max. dwarskracht ^{c) f)}	F_{2QMax}	N	170					
Max. kipmoment	M_{2KMMax}	Nm	4					
Efficiëntie bij max. belasting	η	%	95					
Levensduur	L_h	h	> 20000					
Gewicht (incl. standaard adapterplaat)	m	kg	0,86					
Werkingsgeluid (bij een referentie overbrenging en referentietoerental – overbrengingsspecifieke waarden in cymex [®])	L_{PA}	dB(A)	≤ 68					
Max. toegelaten behuizingstemperatuur		°C	+90					
Omgevingstemperatuur		°C	0 tot +40					
Smering			Gesmeerd voor de volledige levensduur					
Draairichting			Draairichting ingaande en uitgaande as gelijk					
Beschermingsklasse			IP 64					
Elastomeerkoppeling (aanbevolen producttype – ontwerp met cymex [®] controleren)			ELC-0005BA010,000-X					
Boordiameter van de koppeling aan toepassingszijde		mm	X = 004,000 - 012,700					
Massatraagheidsmoment (naargelang de aandrijving) Klemnaafdiameter [mm]	B	11	J_1	kgcm ²	0,13	0,13	0,13	0,13

Voor een gedetailleerd ontwerp kunt u gebruik maken van onze ontwerpsoftware cymex[®] – alpha.wittenstein.biz/cymex-5

Voor het ontwerp moet u rekening houden met het maximaal toelaatbare kipmoment door de motor M_{1KMot} – zie ontwerp

^{a)} Enkel geldig voor koppeloverbrenging

^{b)} Geldt voor standaard klemnaafdiameter

^{c)} Op basis van het midden van de as, resp. flens van de uitgaande as

^{d)} Gelieve het toerental te verlagen bij hogere omgevingstemperaturen

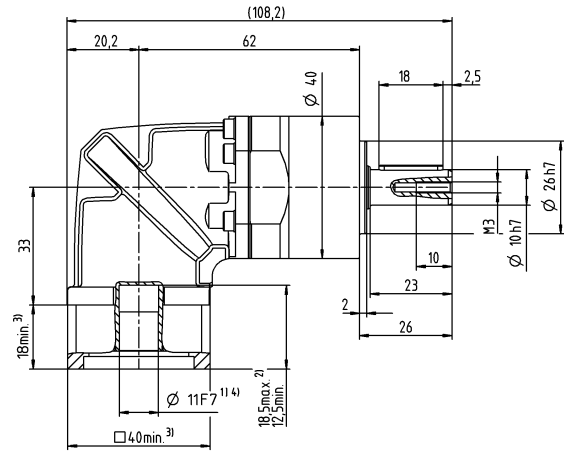
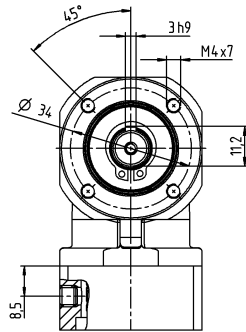
^{e)} Geldt voor: Gladde as

^{f)} Bij hogere dwarskrachten – zie woordenlijst

Motorasdiаметer [mm]

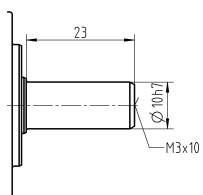
2-traps

tot 11 ⁴⁾ (B) ⁵⁾
 klemnaaf-
 diameter



Overige outputvarianten

Gladde as



Niet getolereerde afmetingen zijn nominale afmetingen

¹⁾ Motoraspassing controleren

²⁾ Min./max. toegelaten motoraslangte

Langere motorassen zijn mogelijk, gelieve contact op te nemen voor overleg

³⁾ Afmetingen zijn motorafhankelijk

⁴⁾ Kleinere motorasdiameters kunnen via een bushing met een minimale wanddikte van 1 mm worden aangepast

⁵⁾ Standaard klemnaafdiаметer

CPK 005 MF 3-traps

			3-traps								
Overbrengingsverhouding	i		16	20	25	28	35	40	50	70	100
Max. koppel ^{a) b) e)}	T_{2a}	Nm	17	17	21	17	21	17	21	21	20
Max. versnellingskoppel ^{e)} (max. 1000 cycli per uur)	T_{2B}	Nm	11	11	14	11	14	11	14	14	13
Noodstopkoppel ^{a) b) e)} (1000 keer toegelaten tijdens de levensduur van de reductiekast)	T_{2Not}	Nm	26	26	26	26	26	26	26	26	26
Toegelaten gemiddelde ingaande snelheid ^{d)} (bij T_{2a} en 20 °C omgevingstemperatuur)	n_{1N}	min ⁻¹	3800	3800	3800	3800	3800	3800	3800	3800	3800
Max. ingaande snelheid	n_{1Max}	min ⁻¹	5000	5000	5000	5000	5000	5000	5000	5000	5000
Gem. nullastkoppel ^{b)} (bij $n_1 = 3000 \text{ min}^{-1}$ en 20 °C reductiekasttemperatuur)	T_{012}	Nm	0,27	0,27	0,27	0,27	0,27	0,27	0,27	0,27	0,27
Max. speling	j_t	arcmin	≤ 20								
Torsiestijfheid ^{b)}	C_{121}	Nm/arcmin	0,57	0,57	0,57	0,57	0,57	0,57	0,57	0,57	0,57
Max. axiale kracht ^{c)}	F_{2AMax}	N	240								
Max. dwarskracht ^{c) f)}	F_{2QMax}	N	170								
Max. kipmoment	M_{2KMMax}	Nm	4								
Efficiëntie bij max. belasting	η	%	94								
Levensduur	L_h	h	> 20000								
Gewicht (incl. standaard adapterplaat)	m	kg	0,92								
Werkingsgeluid (bij een referentie overbrenging en referentietoerental – overbrengingsspecifieke waarden in cymex [®])	L_{PA}	dB(A)	≤ 68								
Max. toegelaten behuizingstemperatuur		°C	+90								
Omgevingstemperatuur		°C	0 tot +40								
Smering			Gesmeerd voor de volledige levensduur								
Draairichting			Draairichting ingaande en uitgaande as gelijk								
Beschermingsklasse			IP 64								
Elastomeerkoppeling (aanbevolen producttype – ontwerp met cymex [®] controleren)			ELC-0005BA010,000-X								
Boordiameter van de koppeling aan toepassingszijde		mm	X = 004,000 - 012,700								
Massatraagheidsmoment (naargelang de aandrijving) Klemnaafdiameter [mm]	B	11	J_1	kgcm ²	0,13	0,13	0,13	0,13	0,13	0,13	0,13

Voor een gedetailleerd ontwerp kunt u gebruik maken van onze ontwerpsoftware cymex[®] – alpha.wittenstein.biz/cymex-5

Voor het ontwerp moet u rekening houden met het maximaal toelaatbare kipmoment door de motor M_{1KMot} – zie ontwerp

^{a)} Enkel geldig voor koppeloverbrenging

^{b)} Geldt voor standaard klemnaafdiameter

^{c)} Op basis van het midden van de as, resp. flens van de uitgaande as

^{d)} Gelieve het toerental te verlagen bij hogere omgevingstemperaturen

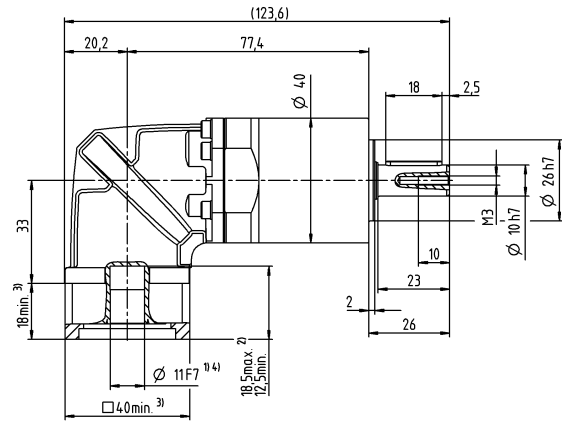
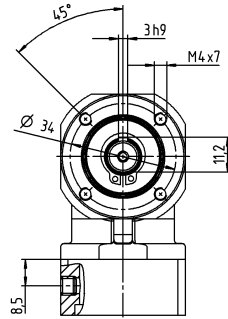
^{e)} Geldt voor: Gladde as

^{f)} Bij hogere dwarskrachten – zie woordenlijst

Motoras diameter [mm]

3-traps

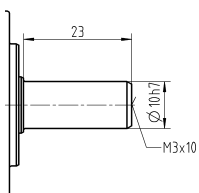
tot 11⁴⁾ (B)⁵⁾
klemnaaf-
diameter



Haakse reductiekasten
Basic Line

Overige outputvarianten

Gladde as



- Niet getolereerde afmetingen zijn nominale afmetingen
- ¹⁾ Motoraspassing controleren
- ²⁾ Min./max. toegelaten motoras lengte
Langere motorassen zijn mogelijk, gelieve contact op te nemen voor overleg
- ³⁾ Afmetingen zijn motorafhankelijk
- ⁴⁾ Kleinere motorasdiameters kunnen via een bushing met een minimale wanddikte van 1 mm worden aangepast
- ⁵⁾ Standaard klemnaafdiameter

CPK 015 MF 2-traps

			2-traps						
Overbrengingsverhouding	i		3	4	5	7	8	10	
Max. koppel ^{a) b) e)}	T_{2a}	Nm	33	44	55	58	56	56	
Max. versnellingskoppel ^{e)} (max. 1000 cycli per uur)	T_{2B}	Nm	16	21	27	37	35	35	
Noodstopkoppel ^{a) b) e)} (1000 keer toegelaten tijdens de levensduur van de reductiekast)	T_{2Not}	Nm	41	55	69	75	75	75	
Toegelaten gemiddelde ingaande snelheid ^{d)} (bij T_{2a} en 20 °C omgevingstemperatuur)	n_{1N}	min ⁻¹	3300	3300	3300	3300	3300	3300	
Max. ingaande snelheid	n_{1Max}	min ⁻¹	5000	5000	5000	5000	5000	5000	
Gem. nullastkoppel ^{b)} (bij $n_1 = 3000 \text{ min}^{-1}$ en 20 °C reductiekasttemperatuur)	T_{012}	Nm	0,55	0,55	0,55	0,55	0,55	0,55	
Max. speling	j_t	arcmin	≤ 17						
Torsiestijfheid ^{b)}	C_{t21}	Nm/arcmin	1,7	1,7	1,7	1,7	1,7	1,7	
Max. axiale kracht ^{c)}	F_{2AMax}	N	750						
Max. dwarskracht ^{c) f)}	F_{2QMax}	N	500						
Max. kipmoment	M_{2KMax}	Nm	17						
Efficiëntie bij max. belasting	η	%	95						
Levensduur	L_h	h	> 20000						
Gewicht (incl. standaard adapterplaat)	m	kg	1,6						
Werkingsgeluid (bij een referentie overbrenging en referentietoerental – overbrengingsspecifieke waarden in cymex [®])	L_{PA}	dB(A)	≤ 70						
Max. toegelaten behuizingstemperatuur		°C	+90						
Omgevingstemperatuur		°C	0 tot +40						
Smering			Gesmeerd voor de volledige levensduur						
Draairichting			Draairichting ingaande en uitgaande as gelijk						
Beschermingsklasse			IP 64						
Elastomeerkoppeling (aanbevolen producttype – ontwerp met cymex [®] controleren)			ELC-0020BA014,000-X						
Boordiameter van de koppeling aan toepassingszijde		mm	X = 008,000 - 025,000						
Massatraagheidsmoment (naargelang de aandrijving) Klemnaafdiameter [mm]	C	14	J_1	kgcm ²	0,3	0,3	0,3	0,3	0,3

Voor een gedetailleerd ontwerp kunt u gebruik maken van onze ontwerpsoftware cymex[®] – alpha.wittenstein.biz/cymex-5

Voor het ontwerp moet u rekening houden met het maximaal toelaatbare kipmoment door de motor M_{1KMot} – zie ontwerp

^{a)} Enkel geldig voor koppeloverbrenging

^{b)} Geldt voor standaard klemnaafdiameter

^{c)} Op basis van het midden van de as, resp. flens van de uitgaande as

^{d)} Gelieve het toerental te verlagen bij hogere omgevingstemperaturen

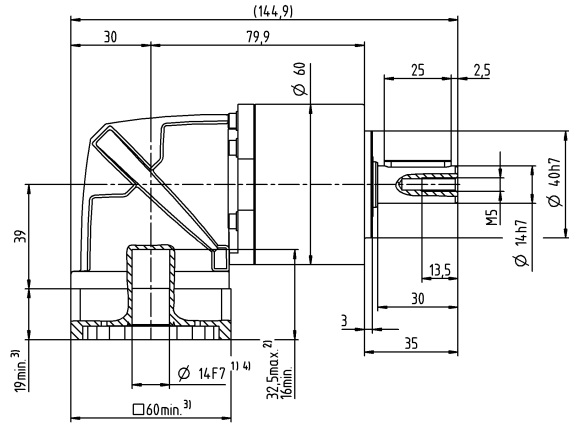
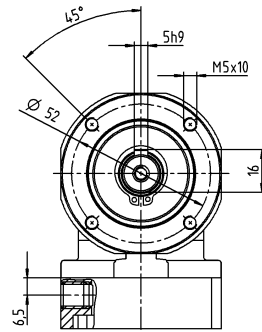
^{e)} Geldt voor: Gladde as

^{f)} Bij hogere dwarskrachten – zie woordenlijst

Motorasdiаметer [mm]

2-traps

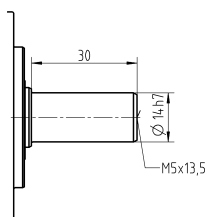
tot 14⁴⁾ (C)⁵⁾
klemnaaf-
diаметer



Haakse reductiekasten
Basic Line

Overige outputvarianten

Gladde as



- Niet getolereerde afmetingen zijn nominale afmetingen
- ¹⁾ Motoraspassing controleren
- ²⁾ Min./max. toegelaten motoraslangte
Langere motorassen zijn mogelijk, gelieve contact op te nemen voor overleg
- ³⁾ Afmetingen zijn motorafhankelijk
- ⁴⁾ Kleinere motorasdiаметers kunnen via een bushing met een minimale wanddikte van 1 mm worden aangepast
- ⁵⁾ Standaard klemnaafdiаметer

CPK 015 MF 3-traps

			3-traps													
Overbrengingsverhouding	i		9	12	15	16	20	25	28	30	35	40	50	70	100	
Max. koppel ^{a) b) e)}	T_{2a}	Nm	48	48	48	56	56	58	56	48	58	56	58	58	56	
Max. versnellingskoppel ^{e)} (max. 1000 cycli per uur)	T_{2B}	Nm	30	30	30	35	35	40	35	30	40	35	40	40	35	
Noodstopkoppel ^{a) b) e)} (1000 keer toegelaten tijdens de levensduur van de reductiekast)	T_{2Not}	Nm	75	75	75	75	75	75	75	75	75	75	75	75	75	
Toegelaten gemiddelde ingaande snelheid ^{d)} (bij T_{2a} en 20 °C omgevingstemperatuur)	n_{1N}	min ⁻¹	3300	3300	3300	3300	3300	3300	3300	3300	3300	3300	3300	3300	3300	
Max. ingaande snelheid	n_{1Max}	min ⁻¹	5000	5000	5000	5000	5000	5000	5000	5000	5000	5000	5000	5000	5000	
Gem. nullastkoppel ^{b)} (bij $n_1 = 3000 \text{ min}^{-1}$ en 20 °C reductiekasttemperatuur)	T_{012}	Nm	0,63	0,63	0,63	0,63	0,63	0,63	0,63	0,63	0,63	0,63	0,63	0,63	0,63	
Max. speling	j_t	arcmin	≤ 17													
Torsiestijfheid ^{b)}	C_{t21}	Nm/arcmin	2,1	2,1	2,1	2,1	2,1	2,1	2,1	2,1	2,1	2,1	2,1	2,1	2,1	
Max. axiale kracht ^{c)}	F_{2AMax}	N	750													
Max. dwarskracht ^{c) f)}	F_{2QMax}	N	500													
Max. kipmoment	M_{2KMMax}	Nm	17													
Efficiëntie bij max. belasting	η	%	94													
Levensduur	L_h	h	> 20000													
Gewicht (incl. standaard adapterplaat)	m	kg	1,8													
Werkingsgeluid (bij een referentie overbrenging en referentietoerental – overbrengings specifieke waarden in cymex [®])	L_{PA}	dB(A)	≤ 70													
Max. toegelaten behuizingstemperatuur		°C	+90													
Omgevingstemperatuur		°C	0 tot +40													
Smearing			Gesmeerd voor de volledige levensduur													
Draairichting			Draairichting ingaande en uitgaande as gelijk													
Beschermingsklasse			IP 64													
Elastomeerkoppeling (aanbevolen producttype – ontwerp met cymex [®] controleren)			ELC-0020BA014,000-X													
Boordiameter van de koppeling aan toepassingszijde		mm	X = 008,000 - 025,000													
Massatraagheidsmoment (naargelang de aandrijving) Klemnaafdiameter [mm]	C	14	J_1	kgcm ²	0,31	0,31	0,31	0,31	0,31	0,31	0,31	0,31	0,31	0,31	0,31	0,31

Voor een gedetailleerd ontwerp kunt u gebruik maken van onze ontwerpsoftware cymex[®] – alpha.wittenstein.biz/cymex-5

Voor het ontwerp moet u rekening houden met het maximaal toelaatbare kipmoment door de motor M_{1KMot} – zie ontwerp

^{a)} Enkel geldig voor koppeloverbrenging

^{b)} Geldt voor standaard klemnaafdiameter

^{c)} Op basis van het midden van de as, resp. flens van de uitgaande as

^{d)} Gelieve het toerental te verlagen bij hogere omgevingstemperaturen

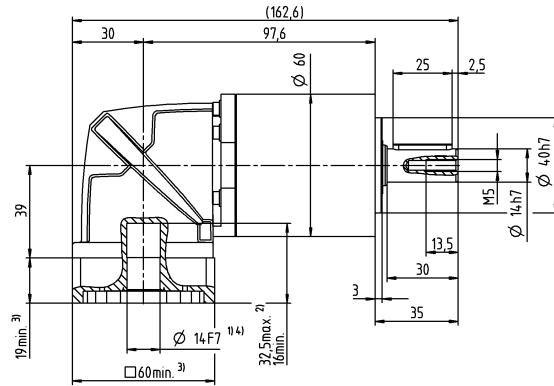
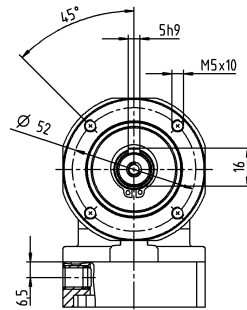
^{e)} Geldt voor: Gladde as

^{f)} Bij hogere dwarskrachten – zie woordenlijst

Motorasdiаметer [mm]

3-traps

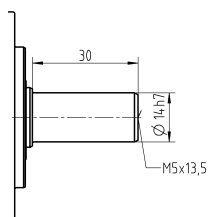
tot 14⁴⁾ (C)⁵⁾
klemnaaf-
diаметer



Haakse reductiekasten
Basic Line

Overige outputvarianten

Gladde as



- Niet getolereerde afmetingen zijn nominale afmetingen
- ¹⁾ Motoraspassing controleren
- ²⁾ Min./max. toegelaten motoraslangte
Langere motorassen zijn mogelijk, gelieve contact op te nemen voor overleg
- ³⁾ Afmetingen zijn motorafhankelijk
- ⁴⁾ Kleinere motorasdiаметers kunnen via een bushing met een minimale wanddikte van 1 mm worden aangepast
- ⁵⁾ Standaard klemnaafdiаметer

CPK 025 MF 2-traps

			2-traps						
Overbrengingsverhouding	i		3	4	5	7	8	10	
Max. koppel ^{a) b) e)}	T_{2a}	Nm	60	80	100	140	144	144	
Max. versnellingskoppel ^{e)} (max. 1000 cycli per uur)	T_{2B}	Nm	35	47	58	82	90	90	
Noodstopkoppel ^{a) b) e)} (1000 keer toegelaten tijdens de levensduur van de reductiekast)	T_{2Not}	Nm	90	120	150	187	187	187	
Toegelaten gemiddelde ingaande snelheid ^{d)} (bij T_{2a} en 20 °C omgevingstemperatuur)	n_{1N}	min ⁻¹	3000	3000	3000	3000	3000	3000	
Max. ingaande snelheid	n_{1Max}	min ⁻¹	5000	5000	5000	5000	5000	5000	
Gem. nullastkoppel ^{b)} (bij $n_1 = 3000 \text{ min}^{-1}$ en 20 °C reductiekasttemperatuur)	T_{012}	Nm	0,98	0,98	0,98	0,98	0,98	0,98	
Max. speling	j_t	arcmin	≤ 17						
Torsiestijfheid ^{b)}	C_{t21}	Nm/arcmin	4,5	4,5	4,5	4,5	4,5	4,5	
Max. axiale kracht ^{c)}	F_{2AMax}	N	1600						
Max. dwarskracht ^{c)}	F_{2QMax}	N	1200						
Max. kipmoment	M_{2KMax}	Nm	54						
Efficiëntie bij max. belasting	η	%	95						
Levensduur	L_h	h	> 20000						
Gewicht (incl. standaard adapterplaat)	m	kg	4,2						
Werkingsgeluid (bij een referentie overbrenging en referentietoerental – overbrengingsspecifieke waarden in cymex [®])	L_{pA}	dB(A)	≤ 73						
Max. toegelaten behuizingstemperatuur		°C	+90						
Omgevingstemperatuur		°C	0 tot +40						
Smering			Gesmeerd voor de volledige levensduur						
Draairichting			Draairichting ingaande en uitgaande as gelijk						
Beschermingsklasse			IP 64						
Elastomeerkoppeling (aanbevolen producttype – ontwerp met cymex [®] controleren)			ELC-0060BA020,000-X						
Boordiameter van de koppeling aan toepassingszijde		mm	X = 012,000 - 032,000						
Massatraagheidsmoment (naargelang de aandrijving) Klemnaafdiameter [mm]	E	19	J_1	kgcm ²	0,86	0,86	0,86	0,86	0,86

Voor een gedetailleerd ontwerp kunt u gebruik maken van onze ontwerpsoftware cymex[®] – alpha.wittenstein.biz/cymex-5

Voor het ontwerp moet u rekening houden met het maximaal toelaatbare kipmoment door de motor M_{1KMot} – zie ontwerp

^{a)} Enkel geldig voor koppeloverbrenging

^{b)} Geldt voor standaard klemnaafdiameter

^{c)} Op basis van het midden van de as, resp. flens van de uitgaande as

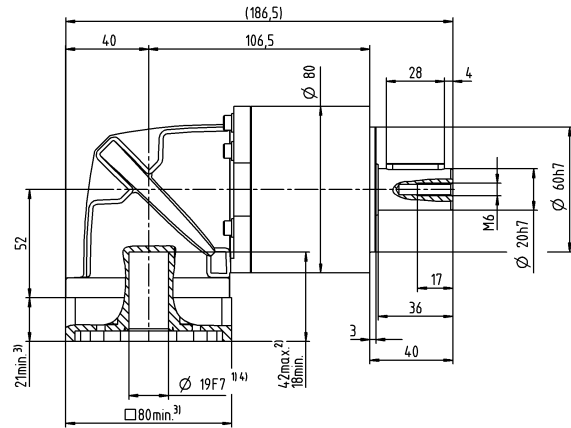
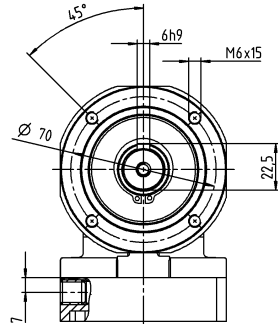
^{d)} Gelieve het toerental te verlagen bij hogere omgevingstemperaturen

^{e)} Geldt voor: Gladde as

Motoras diameter [mm]

2-traps

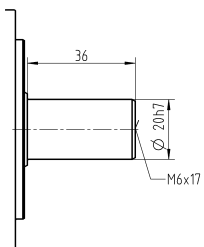
tot 19⁴⁾ (E)⁵⁾
klemnaaf-
diameter



Haakse reductiekasten
Basic Line

Overige outputvarianten

Gladde as



- Niet getolereerde afmetingen zijn nominale afmetingen
- ¹⁾ Motoraspassing controleren
- ²⁾ Min./max. toegelaten motoras lengte
Langere motorassen zijn mogelijk, gelieve contact op te nemen voor overleg
- ³⁾ Afmetingen zijn motorafhankelijk
- ⁴⁾ Kleinere motorasdiameters kunnen via een bushing met een minimale wanddikte van 1 mm worden aangepast
- ⁵⁾ Standaard klemnaafdiameter

CPK 025 MF 3-traps

			3-traps													
Overbrengingsverhouding	i		9	12	15	16	20	25	28	30	35	40	50	70	100	
Max. koppel ^{a) b) e)}	T_{2a}	Nm	112	112	112	150	150	150	150	112	150	150	150	150	144	
Max. versnellingskoppel ^{e)} (max. 1000 cycli per uur)	T_{2B}	Nm	70	70	70	95	95	95	95	70	100	95	100	100	90	
Noodstopkoppel ^{a) b) e)} (1000 keer toegelaten tijdens de levensduur van de reductiekast)	T_{2Not}	Nm	187	187	187	187	187	187	187	187	187	187	187	187	187	
Toegelaten gemiddelde ingaande snelheid ^{d)} (bij T_{2a} en 20 °C omgevingstemperatuur)	n_{1N}	min ⁻¹	3000	3000	3000	3000	3000	3000	3000	3000	3000	3000	3000	3000	3000	
Max. ingaande snelheid	n_{1Max}	min ⁻¹	5000	5000	5000	5000	5000	5000	5000	5000	5000	5000	5000	5000	5000	
Gem. nullastkoppel ^{b)} (bij $n_1 = 3000 \text{ min}^{-1}$ en 20 °C reductiekasttemperatuur)	T_{012}	Nm	1,1	1,1	1,1	1,1	1,1	1,1	1,1	1,1	1,1	1,1	1,1	1,1	1,1	
Max. speling	j_t	arcmin	≤ 18													
Torsiestijfheid ^{b)}	C_{121}	Nm/arcmin	5,9	5,9	5,9	5,9	5,9	5,9	5,9	5,9	5,9	5,9	5,9	5,9	5,9	
Max. axiale kracht ^{c)}	F_{2AMax}	N	1600													
Max. dwarskracht ^{c)}	F_{2QMMax}	N	1200													
Max. kipmoment	M_{2KMMax}	Nm	54													
Efficiëntie bij max. belasting	η	%	94													
Levensduur	L_h	h	> 20000													
Gewicht (incl. standaard adapterplaat)	m	kg	4,5													
Werkingsgeluid (bij een referentie overbrenging en referentietoerental – overbrengings specifieke waarden in cymex [®])	L_{PA}	dB(A)	≤ 73													
Max. toegelaten behuizingstemperatuur		°C	+90													
Omgevingstemperatuur		°C	0 tot +40													
Smearing			Gesmeerd voor de volledige levensduur													
Draairichting			Draairichting ingaande en uitgaande as gelijk													
Beschermingsklasse			IP 64													
Elastomeerkoppeling (aanbevolen producttype – ontwerp met cymex [®] controleren)			ELC-0060BA020,000-X													
Boordiameter van de koppeling aan toepassingszijde		mm	X = 012,000 - 032,000													
Massatraagheidsmoment (naargelang de aandrijving) Klemnaafdiameter [mm]	E	19	J_1	kgcm ²	0,92	0,92	0,92	0,92	0,92	0,92	0,92	0,92	0,92	0,92	0,92	0,92

Voor een gedetailleerd ontwerp kunt u gebruik maken van onze ontwerpsoftware cymex[®] – alpha.wittenstein.biz/cymex-5

Voor het ontwerp moet u rekening houden met het maximaal toelaatbare kipmoment door de motor M_{1KMot} – zie ontwerp

^{a)} Enkel geldig voor koppeloverbrenging

^{b)} Geldt voor standaard klemnaafdiameter

^{c)} Op basis van het midden van de as, resp. flens van de uitgaande as

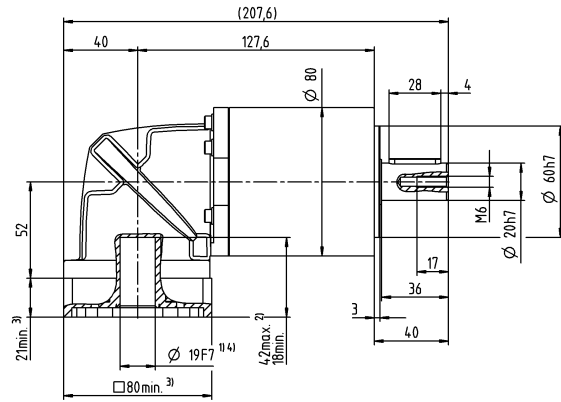
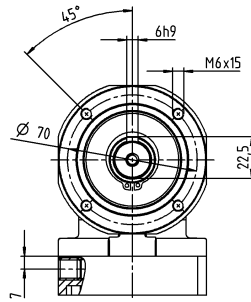
^{d)} Gelieve het toerental te verlagen bij hogere omgevingstemperaturen

^{e)} Geldt voor: Gladde as

Motoras diameter [mm]

3-traps

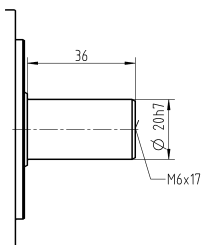
tot 19⁴⁾ (E)⁵⁾
klemnaaf-
diameter



Haakse reductiekasten
Basic Line

Overige outputvarianten

Gladde as



- Niet getolereerde afmetingen zijn nominale afmetingen
- ¹⁾ Motoraspassing controleren
- ²⁾ Min. / max. toegelaten motoras lengte
Langere motorassen zijn mogelijk, gelieve contact op te nemen voor overleg
- ³⁾ Afmetingen zijn motorafhankelijk
- ⁴⁾ Kleinere motorasdiameters kunnen via een bushing met een minimale wanddikte van 1 mm worden aangepast
- ⁵⁾ Standaard klemnaafdiameter

CPK 035 MF 2-traps

			2-traps						
Overbrengingsverhouding	i		3	4	5	7	8	10	
Max. koppel ^{a) b) e)}	T_{2a}	Nm	150	200	250	272	272	272	
Max. versnellingskoppel ^{e)} (max. 1000 cycli per uur)	T_{2B}	Nm	93	124	155	217	220	220	
Noodstopkoppel ^{a) b) e)} (1000 keer toegelaten tijdens de levensduur van de reductiekast)	T_{2Not}	Nm	238	318	397	480	477	480	
Toegelaten gemiddelde ingaande snelheid ^{d)} (bij T_{2a} en 20 °C omgevingstemperatuur)	n_{1N}	min ⁻¹	2000	2000	2000	2000	2000	2000	
Max. ingaande snelheid	n_{1Max}	min ⁻¹	4500	4500	4500	4500	4500	4500	
Gem. nullastkoppel ^{b)} (bij $n_1 = 3000 \text{ min}^{-1}$ en 20 °C reductiekasttemperatuur)	T_{012}	Nm	3,5	3,5	3,5	3,5	3,5	3,5	
Max. speling	j_t	arcmin	≤ 15						
Torsiestijfheid ^{b)}	C_{t21}	Nm/arcmin	13	13	13	13	13	13	
Max. axiale kracht ^{c)}	F_{2AMax}	N	2500						
Max. dwarskracht ^{c)}	F_{2QMax}	N	1750						
Max. kipmoment	M_{2KMMax}	Nm	98						
Efficiëntie bij max. belasting	η	%	95						
Levensduur	L_h	h	> 20000						
Gewicht (incl. standaard adapterplaat)	m	kg	8,8						
Werkingsgeluid (bij een referentie overbrenging en referentietoerental – overbrengingsspecifieke waarden in cymex [®])	L_{PA}	dB(A)	≤ 74						
Max. toegelaten behuizingstemperatuur		°C	+90						
Omgevingstemperatuur		°C	0 tot +40						
Smering			Gesmeerd voor de volledige levensduur						
Draairichting			Draairichting ingaande en uitgaande as gelijk						
Beschermingsklasse			IP 64						
Elastomeerkoppeling (aanbevolen producttype – ontwerp met cymex [®] controleren)			ELC-0150BA025,000-X						
Boordiameter van de koppeling aan toepassingszijde		mm	X = 019,000 - 036,000						
Massatraagheidsmoment (naargelang de aandrijving) Klemnaafdiameter [mm]	H	28	J_1	kgcm ²	6,1	6,1	6,1	6,1	6,1

Voor een gedetailleerd ontwerp kunt u gebruik maken van onze ontwerpsoftware cymex[®] – alpha.wittenstein.biz/cymex-5

Voor het ontwerp moet u rekening houden met het maximaal toelaatbare kipmoment door de motor M_{1KMot} – zie ontwerp

^{a)} Enkel geldig voor koppeloverbrenging

^{b)} Geldt voor standaard klemnaafdiameter

^{c)} Op basis van het midden van de as, resp. flens van de uitgaande as

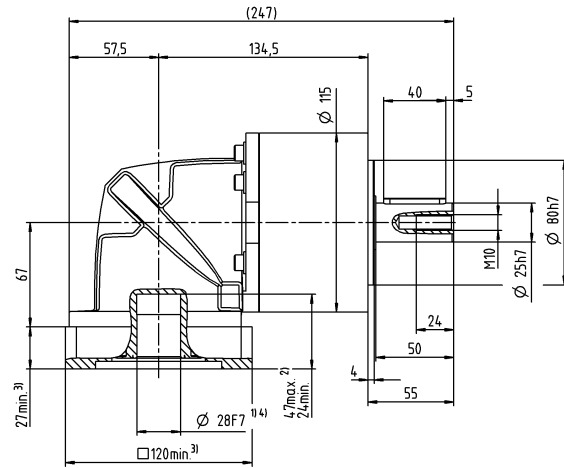
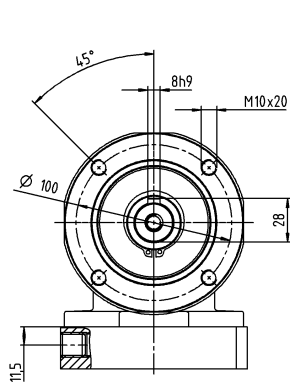
^{d)} Gelieve het toerental te verlagen bij hogere omgevingstemperaturen

^{e)} Geldt voor: Gladde as

Motoras diameter [mm]

2-traps

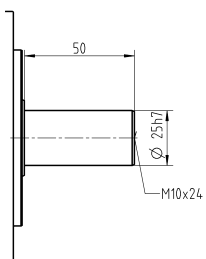
tot 28⁴⁾ (H)⁵⁾
klemnaaf-
diameter



Haakse reductiekasten
Basic Line

Overige outputvarianten

Gladde as



Niet getolereerde afmetingen zijn nominale afmetingen

¹⁾ Motoraspassing controleren

²⁾ Min. / max. toegelaten motoras lengte

Langere motorassen zijn mogelijk, gelieve contact op te nemen voor overleg

³⁾ Afmetingen zijn motorafhankelijk

⁴⁾ Kleinere motorasdiameters kunnen via een bushing met een minimale wanddikte van 1 mm worden aangepast

⁵⁾ Standaard klemnaafdiameter

CPK 035 MF 3-traps

			3-traps														
Overbrengingsverhouding	i		9	12	15	16	20	25	28	30	32	35	40	50	64	70	100
Max. koppel ^{a) b) e)}	T_{2a}	Nm	272	272	272	272	272	272	272	272	272	272	272	272	272	272	272
Max. versnellingskoppel ^{e)} (max. 1000 cycli per uur)	T_{2B}	Nm	175	175	175	255	255	250	255	175	255	250	255	250	220	250	220
Noodstopkoppel ^{a) b) e)} (1000 keer toegelaten tijdens de levensduur van de reductiekast)	T_{2Not}	Nm	480	480	480	480	480	480	480	315	480	480	480	480	477	480	480
Toegelaten gemiddelde ingaande snelheid ^{d)} (bij T_{2a} en 20 °C omgevingstemperatuur)	n_{1N}	min ⁻¹	2000	2000	2000	2000	2000	2000	2000	2000	2000	2000	2000	2000	2000	2000	2000
Max. ingaande snelheid	n_{1Max}	min ⁻¹	4500	4500	4500	4500	4500	4500	4500	4500	4500	4500	4500	4500	4500	4500	4500
Gem. nullastkoppel ^{b)} (bij $n_1 = 3000 \text{ min}^{-1}$ en 20 °C reductiekasttemperatuur)	T_{012}	Nm	3,8	3,8	3,8	3,8	3,8	3,8	3,8	3,8	3,8	3,8	3,8	3,8	3,8	3,8	3,8
Max. speling	j_t	arcmin	≤ 17														
Torsiestijfheid ^{b)}	C_{t21}	Nm/arcmin	16	16	16	16	16	16	16	16	16	16	16	16	16	16	16
Max. axiale kracht ^{c)}	F_{2AMax}	N	2500														
Max. dwarskracht ^{c)}	F_{2QMax}	N	1750														
Max. kipmoment	M_{2KMMax}	Nm	98														
Efficiëntie bij max. belasting	η	%	94														
Levensduur	L_h	h	> 20000														
Gewicht (incl. standaard adapterplaat)	m	kg	10														
Werkingsgeluid (bij een referentie overbrenging en referentietoerental – overbrengingsspecifieke waarden in cymex [®])	L_{pA}	dB(A)	≤ 74														
Max. toegelaten behuizingstemperatuur		°C	+90														
Omgevingstemperatuur		°C	0 tot +40														
Smering			Gesmeerd voor de volledige levensduur														
Draairichting			Draairichting ingaande en uitgaande as gelijk														
Beschermingsklasse			IP 64														
Elastomeerkoppeling (aanbevolen producttype – ontwerp met cymex [®] controleren)			ELC-0150BA025,000-X														
Boordiameter van de koppeling aan toepassingszijde		mm	X = 019,000 - 036,000														
Massatraagheidsmoment (naargelang de aandrijving) Klemnaafdiameter [mm]	H	28	J_1	kgcm ²	6,3	6,3	6,3	6,3	6,3	6,3	6,3	6,3	6,3	6,3	6,3	6,3	6,3

Voor een gedetailleerd ontwerp kunt u gebruik maken van onze ontwerpsoftware cymex[®] – alpha.wittenstein.biz/cymex-5

Voor het ontwerp moet u rekening houden met het maximaal toelaatbare kipmoment door de motor M_{1KMot} – zie ontwerp

^{a)} Enkel geldig voor koppeloverbrenging

^{b)} Geldt voor standaard klemnaafdiameter

^{c)} Op basis van het midden van de as, resp. flens van de uitgaande as

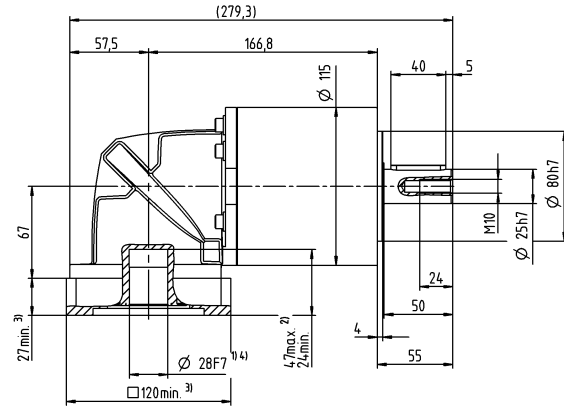
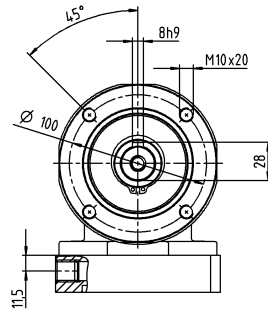
^{d)} Gelieve het toerental te verlagen bij hogere omgevingstemperaturen

^{e)} Geldt voor: Gladde as

Motoras diameter [mm]

3-traps

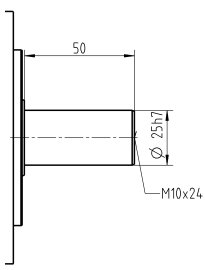
tot 28⁴⁾ (H)⁵⁾
klemnaaf-
diameter



Haakse reductiekasten
Basic Line

Overige outputvarianten

Gladde as



- Niet getolereerde afmetingen zijn nominale afmetingen
- ¹⁾ Motoraspassing controleren
- ²⁾ Min. / max. toegelaten motoras lengte
Langere motorassen zijn mogelijk, gelieve contact op te nemen voor overleg
- ³⁾ Afmetingen zijn motorafhankelijk
- ⁴⁾ Kleinere motorasdiameters kunnen via een bushing met een minimale wanddikte van 1 mm worden aangepast
- ⁵⁾ Standaard klemnaafdiameter

CPK 045 MF 3-traps

				3-traps			
Overbrengingsverhouding	i		25	50	100		
Max. koppel ^{a) b) e)}	T_{2a}	Nm	700	700	640		
Max. versnellingskoppel ^{e)} (max. 1000 cycli per uur)	T_{2B}	Nm	500	500	400		
Noodstopkoppel ^{a) b) e)} (1000 keer toegelaten tijdens de levensduur van de reductiekast)	T_{2Not}	Nm	1000	1000	1000		
Toegelaten gemiddelde ingaande snelheid ^{d)} (bij T_{2a} en 20 °C omgevingstemperatuur)	n_{1N}	min ⁻¹	2000	2000	2000		
Max. ingaande snelheid	n_{1Max}	min ⁻¹	4500	4500	4500		
Gem. nullastkoppel ^{b)} (bij $n_1 = 3000 \text{ min}^{-1}$ en 20 °C reductiekasttemperatuur)	T_{012}	Nm	3,6	3,6	3,6		
Max. speling	j_t	arcmin	≤ 16				
Torsiestijfheid ^{b)}	C_{121}	Nm/arcmin	54	54	54		
Max. axiale kracht ^{c)}	F_{2AMax}	N	6000				
Max. dwarskracht ^{c)}	F_{2QMMax}	N	8000				
Max. kipmoment	M_{2KMMax}	Nm	704				
Efficiëntie bij max. belasting	η	%	94				
Levensduur	L_h	h	> 20000				
Gewicht (incl. standaard adapterplaat)	m	kg	21				
Werkingsgeluid (bij een referentie overbrenging en referentietoerental – overbrengingsspecifieke waarden in cymex [®])	L_{PA}	dB(A)	≤ 78				
Max. toegelaten behuizingstemperatuur		°C	+90				
Omgevingstemperatuur		°C	0 tot +				
Smering			Gesmeerd voor de volledige levensduur				
Draairichting			Draairichting ingaande en uitgaande as gelijk				
Beschermingsklasse			IP 64				
Elastomeerkoppeling (aanbevolen producttype – ontwerp met cymex [®] controleren)			ELC-0300BA040,000-X				
Boordiameter van de koppeling aan toepassingszijde		mm	X = 020,000 - 045,000				
Massatraagheidsmoment (naargelang de aandrijving) Klemnaafdiameter [mm]	H	28	J_1	kgcm ²	6,8	6,8	6,8

Voor een gedetailleerd ontwerp kunt u gebruik maken van onze ontwerpsoftware cymex[®] – alpha.wittenstein.biz/cymex-5

Voor het ontwerp moet u rekening houden met het maximaal toelaatbare kipmoment door de motor M_{1KMot} – zie ontwerp

^{a)} Enkel geldig voor koppeloverbrenging

^{b)} Geldt voor standaard klemnaafdiameter

^{c)} Op basis van het midden van de as, resp. flens van de uitgaande as

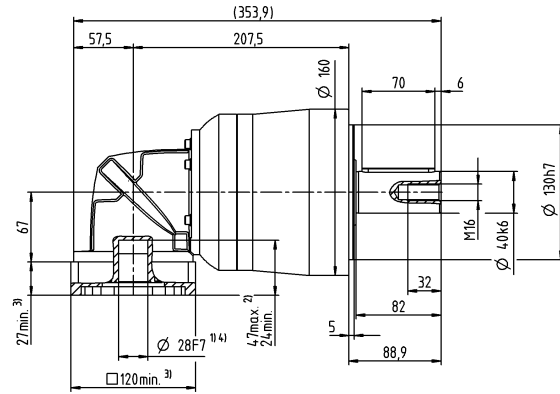
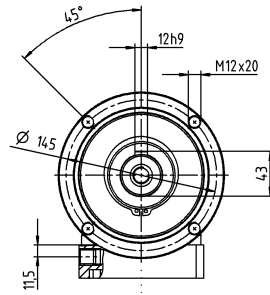
^{d)} Gelieve het toerental te verlagen bij hogere omgevingstemperaturen

^{e)} Geldt voor: Gladde as

Motoras diameter [mm]

3-traps

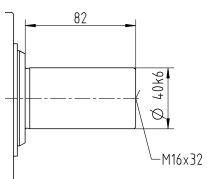
tot 28⁴⁾ (H)⁵⁾
klemnaaf-
diameter



Haakse reductiekasten
Basic Line

Overige outputvarianten

Gladde as



- Niet getolereerde afmetingen zijn nominale afmetingen
- ¹⁾ Motoraspassing controleren
- ²⁾ Min. / max. toegelaten motoras lengte
Langere motorassen zijn mogelijk, gelieve contact op te nemen voor overleg
- ³⁾ Afmetingen zijn motorafhankelijk
- ⁴⁾ Kleinere motorasdiameters kunnen via een bushing met een minimale wanddikte van 1 mm worden aangepast
- ⁵⁾ Standaard klemnaafdiameter

CPSK 015 MF 2-traps

				2-traps					
Overbrengingsverhouding	i			3	4	5	7	8	10
Max. koppel ^{a) b) e)}	T_{2a}	Nm		33	44	55	58	56	56
Max. versnellingskoppel ^{e)} (max. 1000 cycli per uur)	T_{2B}	Nm		16	21	27	37	35	35
Noodstopkoppel ^{a) b) e)} (1000 keer toegelaten tijdens de levensduur van de reductiekast)	T_{2Not}	Nm		41	55	69	75	75	75
Toegelaten gemiddelde ingaande snelheid ^{d)} (bij T_{2a} en 20 °C omgevingstemperatuur)	n_{1N}	min ⁻¹		3300	3300	3300	3300	3300	3300
Max. ingaande snelheid	n_{1Max}	min ⁻¹		5000	5000	5000	5000	5000	5000
Gem. nullastkoppel ^{b)} (bij $n_1 = 3000 \text{ min}^{-1}$ en 20 °C reductiekasttemperatuur)	T_{012}	Nm		0,55	0,55	0,55	0,55	0,55	0,55
Max. speling	j_t	arcmin		≤ 17					
Torsiestijfheid ^{b)}	C_{t21}	Nm/arcmin		1,7	1,7	1,7	1,7	1,7	1,7
Max. axiale kracht ^{c)}	F_{2AMax}	N		750					
Max. dwarskracht ^{c)}	F_{2QMax}	N		500					
Max. kipmoment	M_{2KMax}	Nm		17					
Efficiëntie bij max. belasting	η	%		95					
Levensduur	L_h	h		> 20000					
Gewicht (incl. standaard adapterplaat)	m	kg		1,6					
Werkingsgeluid (bij een referentie overbrenging en referentietoerental – overbrengingsspecifieke waarden in cymex [®])	L_{pA}	dB(A)		≤ 70					
Max. toegelaten behuizingstemperatuur		°C		+90					
Omgevingstemperatuur		°C		0 tot +40					
Smering				Gesmeerd voor de volledige levensduur					
Draairichting				Draairichting ingaande en uitgaande as gelijk					
Beschermingsklasse				IP 64					
Elastomeerkoppeling (aanbevolen producttype – ontwerp met cymex [®] controleren)				ELC-0020BA014,000-X					
Boordiameter van de koppeling aan toepassingszijde		mm		X = 008,000 - 025,000					
Massatraagheidsmoment (naargelang de aandrijving) Klemnaafdiameter [mm]	C	14	J_1	kgcm ²	0,3	0,3	0,3	0,3	0,3

Voor een gedetailleerd ontwerp kunt u gebruik maken van onze ontwerpsoftware cymex[®] – alpha.wittenstein.biz/cymex-5

Voor het ontwerp moet u rekening houden met het maximaal toelaatbare kipmoment door de motor M_{1KMot} – zie ontwerp

^{a)} Enkel geldig voor koppeloverbrenging

^{b)} Geldt voor standaard klemnaafdiameter

^{c)} Op basis van het midden van de as, resp. flens van de uitgaande as

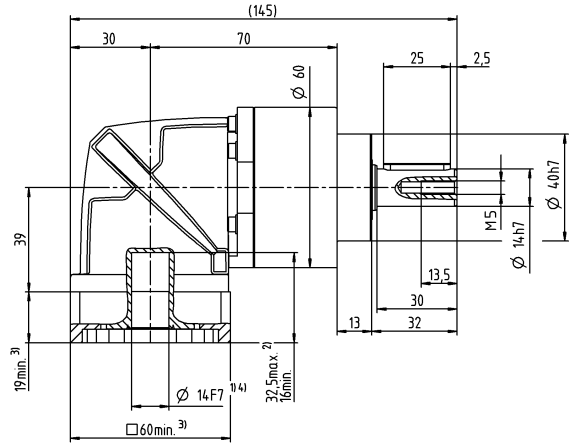
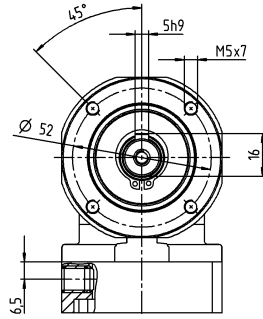
^{d)} Gelieve het toerental te verlagen bij hogere omgevingstemperaturen

^{e)} Geldt voor: Gladde as

Motoras diameter [mm]

2-traps

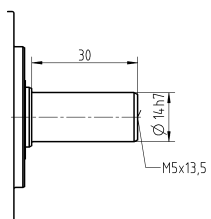
tot 14⁴⁾ (C)⁵⁾
klemnaaf-
diameter



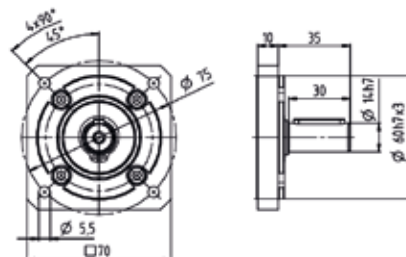
Haakse reductiekasten
Basic Line

Overige outputvarianten

Gladde as



Verwisselbare B5-outputflens



Niet getolereerde afmetingen zijn nominale afmetingen

- ¹⁾ Motoraspassing controleren
- ²⁾ Min./max. toegelaten motoras lengte
Langere motorassen zijn mogelijk, gelieve contact op te nemen voor overleg
- ³⁾ Afmetingen zijn motorafhankelijk
- ⁴⁾ Kleinere motorasdiameters kunnen via een bushing met een minimale wanddikte van 1 mm worden aangepast
- ⁵⁾ Standaard klemnaafdiameter

CPSK 015 MF 3-traps

				3-traps												
Overbrengingsverhouding	i			9	12	15	16	20	25	28	30	35	40	50	70	100
Max. koppel ^{a) b) e)}	T_{2a}	Nm		48	48	48	56	56	58	56	48	58	56	58	58	56
Max. versnellingskoppel ^{e)} (max. 1000 cycli per uur)	T_{2B}	Nm		30	30	30	35	35	40	35	30	40	35	40	40	35
Noodstopkoppel ^{a) b) e)} (1000 keer toegelaten tijdens de levensduur van de reductiekast)	T_{2Not}	Nm		75	75	75	75	75	75	75	75	75	75	75	75	75
Toegelaten gemiddelde ingaande snelheid ^{d)} (bij T_{2a} en 20 °C omgevingstemperatuur)	n_{1N}	min ⁻¹		3300	3300	3300	3300	3300	3300	3300	3300	3300	3300	3300	3300	3300
Max. ingaande snelheid	n_{1Max}	min ⁻¹		5000	5000	5000	5000	5000	5000	5000	5000	5000	5000	5000	5000	5000
Gem. nullastkoppel ^{b)} (bij $n_1 = 3000 \text{ min}^{-1}$ en 20 °C reductiekasttemperatuur)	T_{012}	Nm		0,63	0,63	0,63	0,63	0,63	0,63	0,63	0,63	0,63	0,63	0,63	0,63	0,63
Max. speling	j_t	arcmin		≤ 17												
Torsiestijfheid ^{b)}	C_{121}	Nm/arcmin		2,1	2,1	2,1	2,1	2,1	2,1	2,1	2,1	2,1	2,1	2,1	2,1	2,1
Max. axiale kracht ^{c)}	F_{2AMax}	N		750												
Max. dwarskracht ^{c)}	F_{2QMax}	N		500												
Max. kippmoment	M_{2KMMax}	Nm		17												
Efficiëntie bij max. belasting	η	%		94												
Levensduur	L_h	h		> 20000												
Gewicht (incl. standaard adapterplaat)	m	kg		1,8												
Werkingsgeluid (bij een referentie overbrenging en referentietoerental – overbrengings specifieke waarden in cymex [®])	L_{PA}	dB(A)		≤ 70												
Max. toegelaten behuizingstemperatuur		°C		+90												
Omgevingstemperatuur		°C		0 tot +40												
Smering				Gesmeerd voor de volledige levensduur												
Draairichting				Draairichting ingaande en uitgaande as gelijk												
Beschermingsklasse				IP 64												
Elastomeerkoppeling (aanbevolen producttype – ontwerp met cymex [®] controleren)				ELC-0020BA014,000-X												
Boordiameter van de koppeling aan toepassingszijde		mm		X = 008,000 - 025,000												
Massatraagheidsmoment (naargelang de aandrijving) Klemnaafdiameter [mm]	C	14	J_1	kgcm ²	0,31	0,31	0,31	0,31	0,31	0,31	0,31	0,31	0,31	0,31	0,31	0,31

Voor een gedetailleerd ontwerp kunt u gebruik maken van onze ontwerpsoftware cymex[®] – alpha.wittenstein.biz/cymex-5

Voor het ontwerp moet u rekening houden met het maximaal toelaatbare kippmoment door de motor M_{1KMot} – zie ontwerp

^{a)} Enkel geldig voor koppeloverbrenging

^{b)} Geldt voor standaard klemnaafdiameter

^{c)} Op basis van het midden van de as, resp. flens van de uitgaande as

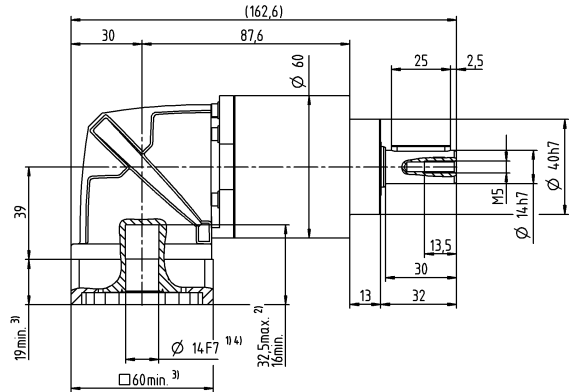
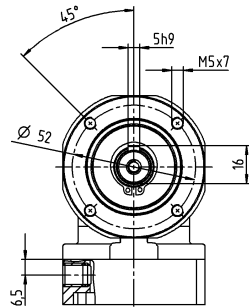
^{d)} Gelieve het toerental te verlagen bij hogere omgevingstemperaturen

^{e)} Geldt voor: Gladde as

Motoras diameter [mm]

3-traps

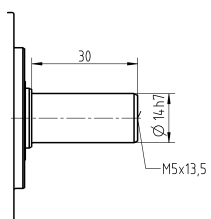
tot 14⁴⁾ (C)⁵⁾
klemnaaf-
diameter



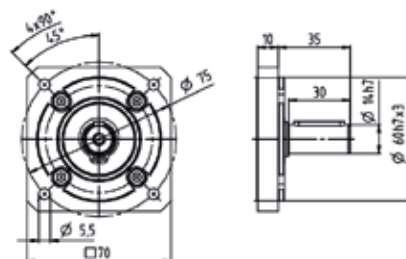
Haakse reductiekasten
Basic Line

Overige outputvarianten

Gladde as



Verwisselbare B5-outputflens



Niet getolereerde afmetingen zijn nominale afmetingen

- ¹⁾ Motoraspassing controleren
- ²⁾ Min./max. toegelaten motoras lengte
Langere motorassen zijn mogelijk, gelieve contact op te nemen voor overleg
- ³⁾ Afmetingen zijn motorafhankelijk
- ⁴⁾ Kleinere motorasdiameters kunnen via een bushing met een minimale wanddikte van 1 mm worden aangepast
- ⁵⁾ Standaard klemnaafdiameter

CPSK 025 MF 2-traps

			2-traps						
Overbrengingsverhouding	i		3	4	5	7	8	10	
Max. koppel ^{a) b) e)}	T_{2a}	Nm	60	80	100	140	144	144	
Max. versnellingskoppel ^{e)} (max. 1000 cycli per uur)	T_{2B}	Nm	35	47	58	82	90	90	
Noodstopkoppel ^{a) b) e)} (1000 keer toegelaten tijdens de levensduur van de reductiekast)	T_{2Not}	Nm	90	120	150	187	187	187	
Toegelaten gemiddelde ingaande snelheid ^{d)} (bij T_{2a} en 20 °C omgevingstemperatuur)	n_{1N}	min ⁻¹	3000	3000	3000	3000	3000	3000	
Max. ingaande snelheid	n_{1Max}	min ⁻¹	5000	5000	5000	5000	5000	5000	
Gem. nullastkoppel ^{b)} (bij $n_1 = 3000 \text{ min}^{-1}$ en 20 °C reductiekasttemperatuur)	T_{012}	Nm	0,98	0,98	0,98	0,98	0,98	0,98	
Max. speling	j_t	arcmin	≤ 17						
Torsiestijfheid ^{b)}	C_{t21}	Nm/arcmin	4,5	4,5	4,5	4,5	4,5	4,5	
Max. axiale kracht ^{c)}	F_{2AMax}	N	1600						
Max. dwarskracht ^{c)}	F_{2QMax}	N	1200						
Max. kipmoment	M_{2KMax}	Nm	54						
Efficiëntie bij max. belasting	η	%	95						
Levensduur	L_h	h	> 20000						
Gewicht (incl. standaard adapterplaat)	m	kg	4,2						
Werkingsgeluid (bij een referentie overbrenging en referentietoerental – overbrengingsspecifieke waarden in cymex [®])	L_{pA}	dB(A)	≤ 73						
Max. toegelaten behuizingstemperatuur		°C	+90						
Omgevingstemperatuur		°C	0 tot +40						
Smering			Gesmeerd voor de volledige levensduur						
Draairichting			Draairichting ingaande en uitgaande as gelijk						
Beschermingsklasse			IP 64						
Elastomeerkoppeling (aanbevolen producttype – ontwerp met cymex [®] controleren)			ELC-0060BA020,000-X						
Boordiameter van de koppeling aan toepassingszijde		mm	X = 012,000 - 032,000						
Massatraagheidsmoment (naargelang de aandrijving) Klemnaafdiameter [mm]	E	19	J_1	kgcm ²	0,86	0,86	0,86	0,86	0,86

Voor een gedetailleerd ontwerp kunt u gebruik maken van onze ontwerpsoftware cymex[®] – alpha.wittenstein.biz/cymex-5

Voor het ontwerp moet u rekening houden met het maximaal toelaatbare kipmoment door de motor M_{1KMot} – zie ontwerp

^{a)} Enkel geldig voor koppeloverbrenging

^{b)} Geldt voor standaard klemnaafdiameter

^{c)} Op basis van het midden van de as, resp. flens van de uitgaande as

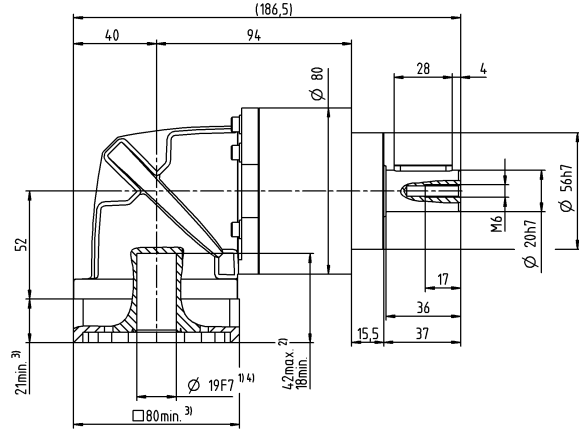
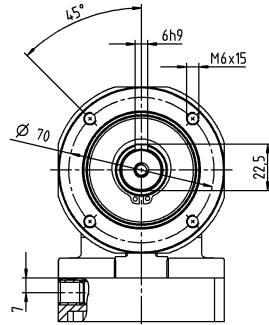
^{d)} Gelieve het toerental te verlagen bij hogere omgevingstemperaturen

^{e)} Geldt voor: Gladde as

Motoras diameter [mm]

2-traps

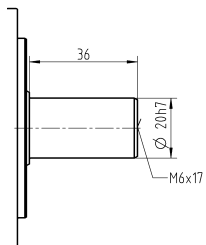
tot 19⁴⁾ (E)⁵⁾
klemnaaf-
diameter



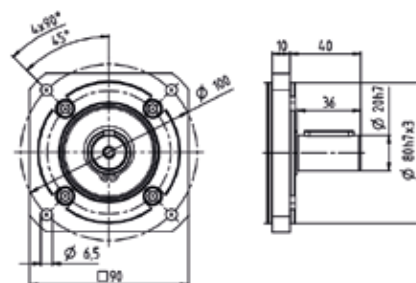
Haakse reductiekasten
Basic Line

Overige outputvarianten

Gladde as



Verwisselbare B5-outputflens



Niet getolereerde afmetingen zijn nominale afmetingen

- ¹⁾ Motoraspassing controleren
- ²⁾ Min./max. toegelaten motoras lengte
Langere motorassen zijn mogelijk, gelieve contact op te nemen voor overleg
- ³⁾ Afmetingen zijn motorafhankelijk
- ⁴⁾ Kleinere motorasdiameters kunnen via een bushing met een minimale wanddikte van 1 mm worden aangepast
- ⁵⁾ Standaard klemnaafdiameter

CPSK 025 MF 3-traps

			3-traps													
Overbrengingsverhouding	i		9	12	15	16	20	25	28	30	35	40	50	70	100	
Max. koppel ^{a) b) e)}	T_{2a}	Nm	112	112	112	150	150	150	150	112	150	150	150	150	144	
Max. versnellingskoppel ^{e)} (max. 1000 cycli per uur)	T_{2B}	Nm	70	70	70	95	95	95	95	70	100	95	100	100	90	
Noodstopkoppel ^{a) b) e)} (1000 keer toegelaten tijdens de levensduur van de reductiekast)	T_{2Not}	Nm	187	187	187	187	187	187	187	187	187	187	187	187	187	
Toegelaten gemiddelde ingaande snelheid ^{d)} (bij T_{2a} en 20 °C omgevingstemperatuur)	n_{1N}	min ⁻¹	3000	3000	3000	3000	3000	3000	3000	3000	3000	3000	3000	3000	3000	
Max. ingaande snelheid	n_{1Max}	min ⁻¹	5000	5000	5000	5000	5000	5000	5000	5000	5000	5000	5000	5000	5000	
Gem. nullastkoppel ^{b)} (bij $n_1 = 3000 \text{ min}^{-1}$ en 20 °C reductiekasttemperatuur)	T_{012}	Nm	1,1	1,1	1,1	1,1	1,1	1,1	1,1	1,1	1,1	1,1	1,1	1,1	1,1	
Max. speling	j_t	arcmin	≤ 18													
Torsiestijfheid ^{b)}	C_{121}	Nm/arcmin	5,9	5,9	5,9	5,9	5,9	5,9	5,9	5,9	5,9	5,9	5,9	5,9	5,9	
Max. axiale kracht ^{c)}	F_{2AMax}	N	1600													
Max. dwarskracht ^{c)}	F_{2QMMax}	N	1200													
Max. kipmoment	M_{2KMMax}	Nm	54													
Efficiëntie bij max. belasting	η	%	94													
Levensduur	L_h	h	> 20000													
Gewicht (incl. standaard adapterplaat)	m	kg	4,5													
Werkingsgeluid (bij een referentie overbrenging en referentietoerental – overbrengingsspecifieke waarden in cymex [®])	L_{PA}	dB(A)	≤ 73													
Max. toegelaten behuizingstemperatuur		°C	+90													
Omgevingstemperatuur		°C	0 tot +40													
Smearing			Gesmeerd voor de volledige levensduur													
Draairichting			Draairichting ingaande en uitgaande as gelijk													
Beschermingsklasse			IP 64													
Elastomeerkoppeling (aanbevolen producttype – ontwerp met cymex [®] controleren)			ELC-0060BA020,000-X													
Boordiameter van de koppeling aan toepassingszijde		mm	X = 012,000 - 032,000													
Massatraagheidsmoment (naargelang de aandrijving) Klemnaafdiameter [mm]	E	19	J_1	kgcm ²	0,92	0,92	0,92	0,92	0,92	0,92	0,92	0,92	0,92	0,92	0,92	0,92

Voor een gedetailleerd ontwerp kunt u gebruik maken van onze ontwerpsoftware cymex[®] – alpha.wittenstein.biz/cymex-5

Voor het ontwerp moet u rekening houden met het maximaal toelaatbare kipmoment door de motor M_{1KMot} – zie ontwerp

^{a)} Enkel geldig voor koppeloverbrenging

^{b)} Geldt voor standaard klemnaafdiameter

^{c)} Op basis van het midden van de as, resp. flens van de uitgaande as

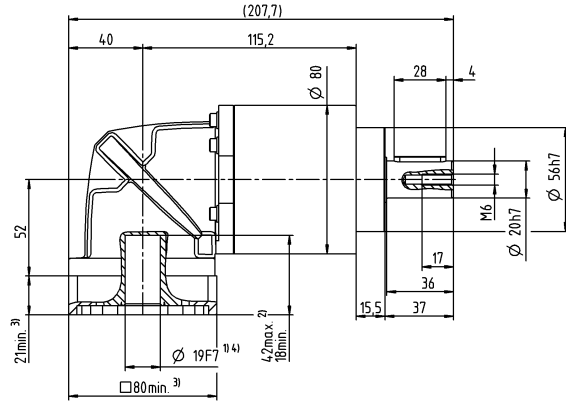
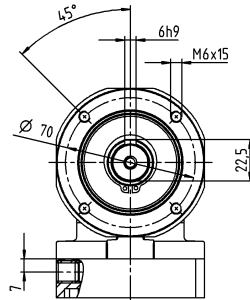
^{d)} Gelieve het toerental te verlagen bij hogere omgevingstemperaturen

^{e)} Geldt voor: Gladde as

Motoras diameter [mm]

3-traps

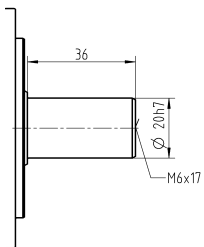
tot 19⁴⁾ (E)⁵⁾
klemnaaf-
diameter



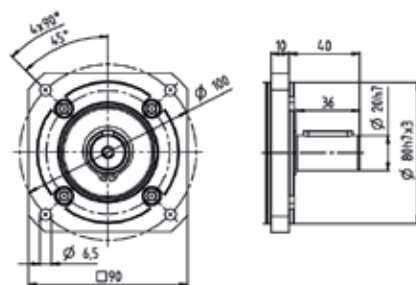
Haakse reductiekasten
Basic Line

Overige outputvarianten

Gladde as



Verwisselbare B5-outputflens



- Niet getolereerde afmetingen zijn nominale afmetingen
- ¹⁾ Motoraspassing controleren
- ²⁾ Min. / max. toegelaten motoras lengte
Langere motorassen zijn mogelijk, gelieve contact op te nemen voor overleg
- ³⁾ Afmetingen zijn motorafhankelijk
- ⁴⁾ Kleinere motorasdiameters kunnen via een bushing met een minimale wanddikte van 1 mm worden aangepast
- ⁵⁾ Standaard klemnaafdiameter

CPSK 035 MF 2-traps

			2-traps						
Overbrengingsverhouding	i		3	4	5	7	8	10	
Max. koppel ^{a) b) e)}	T_{2a}	Nm	150	200	250	272	272	272	
Max. versnellingskoppel ^{e)} (max. 1000 cycli per uur)	T_{2B}	Nm	93	124	155	217	220	220	
Noodstopkoppel ^{a) b) e)} (1000 keer toegelaten tijdens de levensduur van de reductiekast)	T_{2Not}	Nm	238	318	397	480	477	480	
Toegelaten gemiddelde ingaande snelheid ^{d)} (bij T_{2a} en 20 °C omgevingstemperatuur)	n_{1N}	min ⁻¹	2000	2000	2000	2000	2000	2000	
Max. ingaande snelheid	n_{1Max}	min ⁻¹	4500	4500	4500	4500	4500	4500	
Gem. nullastkoppel ^{b)} (bij $n_1 = 3000 \text{ min}^{-1}$ en 20 °C reductiekasttemperatuur)	T_{012}	Nm	3,5	3,5	3,5	3,5	3,5	3,5	
Max. speling	j_t	arcmin	≤ 15						
Torsiestijfheid ^{b)}	C_{t21}	Nm/arcmin	13	13	13	13	13	13	
Max. axiale kracht ^{c)}	F_{2AMax}	N	2500						
Max. dwarskracht ^{c)}	F_{2QMax}	N	1750						
Max. kipmoment	M_{2KMax}	Nm	98						
Efficiëntie bij max. belasting	η	%	95						
Levensduur	L_h	h	> 20000						
Gewicht (incl. standaard adapterplaat)	m	kg	8,8						
Werkingsgeluid (bij een referentie overbrenging en referentietoerental – overbrengingsspecifieke waarden in cymex [®])	L_{PA}	dB(A)	≤ 74						
Max. toegelaten behuizingstemperatuur		°C	+90						
Omgevingstemperatuur		°C	0 tot +40						
Smering			Gesmeerd voor de volledige levensduur						
Draairichting			Draairichting ingaande en uitgaande as gelijk						
Beschermingsklasse			IP 64						
Elastomeerkoppeling (aanbevolen producttype – ontwerp met cymex [®] controleren)			ELC-0150BA025,000-X						
Boordiameter van de koppeling aan toepassingszijde		mm	X = 019,000 - 036,000						
Massatraagheidsmoment (naargelang de aandrijving) Klemnaafdiameter [mm]	H	28	J_1	kgcm ²	6,1	6,1	6,1	6,1	6,1

Voor een gedetailleerd ontwerp kunt u gebruik maken van onze ontwerpsoftware cymex[®] – alpha.wittenstein.biz/cymex-5

Voor het ontwerp moet u rekening houden met het maximaal toelaatbare kipmoment door de motor M_{1KMot} – zie ontwerp

^{a)} Enkel geldig voor koppeloverbrenging

^{b)} Geldt voor standaard klemnaafdiameter

^{c)} Op basis van het midden van de as, resp. flens van de uitgaande as

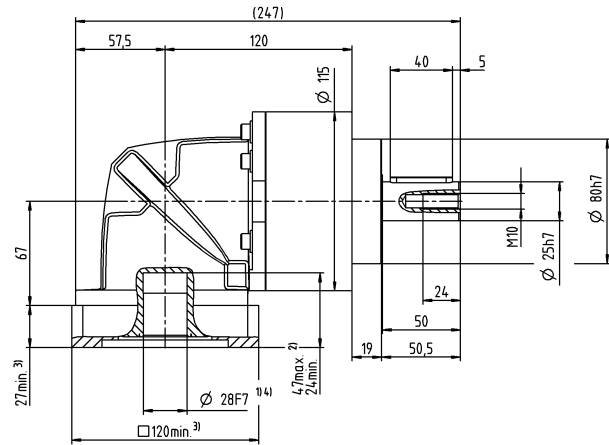
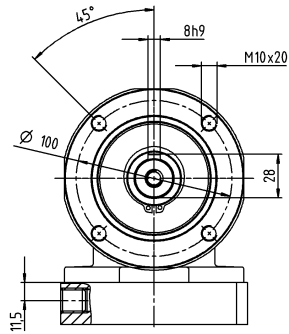
^{d)} Gelieve het toerental te verlagen bij hogere omgevingstemperaturen

^{e)} Geldt voor: Gladde as

Motorasdiаметer [mm]

2-traps

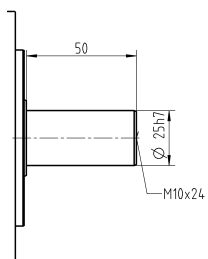
tot 28⁴⁾ (H)⁵⁾
klemnaaf-
diаметer



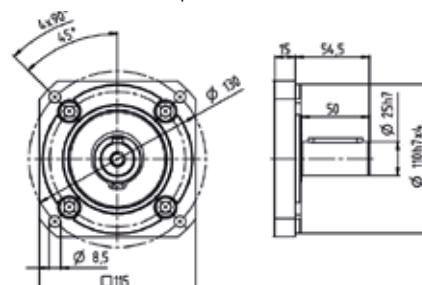
Haakse reductiekasten
Basic Line

Overige outputvarianten

Gladde as



Verwisselbare B5-outputflens



Niet getolereerde afmetingen zijn nominale afmetingen

- ¹⁾ Motoraspassing controleren
- ²⁾ Min. / max. toegelaten motoraslangte
Langere motorassen zijn mogelijk, gelieve contact op te nemen voor overleg
- ³⁾ Afmetingen zijn motorafhankelijk
- ⁴⁾ Kleinere motorasdiаметers kunnen via een bushing met een minimale wanddikte van 1 mm worden aangepast
- ⁵⁾ Standaard klemnaafdiаметer

CPSK 035 MF 3-traps

			3-traps												
Overbrengingsverhouding	i		9	12	15	16	20	25	28	30	35	40	50	70	100
Max. koppel ^{a) b) e)}	T_{2a}	Nm	272	272	272	272	272	272	272	272	272	272	272	272	272
Max. versnellingskoppel ^{e)} (max. 1000 cycli per uur)	T_{2B}	Nm	175	175	175	255	255	250	255	175	250	255	250	250	220
Noodstopkoppel ^{a) b) e)} (1000 keer toegelaten tijdens de levensduur van de reductiekast)	T_{2Not}	Nm	480	480	480	480	480	480	480	315	480	480	480	480	480
Toegelaten gemiddelde ingaande snelheid ^{d)} (bij T_{2a} en 20 °C omgevingstemperatuur)	n_{1N}	min ⁻¹	2000	2000	2000	2000	2000	2000	2000	2000	2000	2000	2000	2000	2000
Max. ingaande snelheid	n_{1Max}	min ⁻¹	4500	4500	4500	4500	4500	4500	4500	4500	4500	4500	4500	4500	4500
Gem. nullastkoppel ^{b)} (bij $n_1 = 3000 \text{ min}^{-1}$ en 20 °C reductiekasttemperatuur)	T_{012}	Nm	3,8	3,8	3,8	3,8	3,8	3,8	3,8	3,8	3,8	3,8	3,8	3,8	3,8
Max. speling	j_t	arcmin	≤ 17												
Torsiestijfheid ^{b)}	C_{121}	Nm/arcmin	16	16	16	16	16	16	16	16	16	16	16	16	16
Max. axiale kracht ^{c)}	F_{2AMax}	N	2500												
Max. dwarskracht ^{c)}	F_{2QMMax}	N	1750												
Max. kipmoment	M_{2KMMax}	Nm	98												
Efficiëntie bij max. belasting	η	%	94												
Levensduur	L_h	h	> 20000												
Gewicht (incl. standaard adapterplaat)	m	kg	10												
Werkingsgeluid (bij een referentie overbrenging en referentietoerental – overbrengings specifieke waarden in cymex [®])	L_{PA}	dB(A)	≤ 74												
Max. toegelaten behuizingstemperatuur		°C	+90												
Omgevingstemperatuur		°C	0 tot +40												
Smearing			Gesmeerd voor de volledige levensduur												
Draairichting			Draairichting ingaande en uitgaande as gelijk												
Beschermingsklasse			IP 64												
Elastomeerkoppeling (aanbevolen producttype – ontwerp met cymex [®] controleren)			ELC-0150BA025,000-X												
Boordiameter van de koppeling aan toepassingszijde		mm	X = 019,000 - 036,000												
Massatraagheidsmoment (naargelang de aandrijving) Klemnaafdiameter [mm]	H	28	J_1	kgcm ²	6,3	6,3	6,3	6,3	6,3	6,3	6,3	6,3	6,3	6,3	6,3

Voor een gedetailleerd ontwerp kunt u gebruik maken van onze ontwerpsoftware cymex[®] – alpha.wittenstein.biz/cymex-5

Voor het ontwerp moet u rekening houden met het maximaal toelaatbare kipmoment door de motor M_{1KMot} – zie ontwerp

^{a)} Enkel geldig voor koppeloverbrenging

^{b)} Geldt voor standaard klemnaafdiameter

^{c)} Op basis van het midden van de as, resp. flens van de uitgaande as

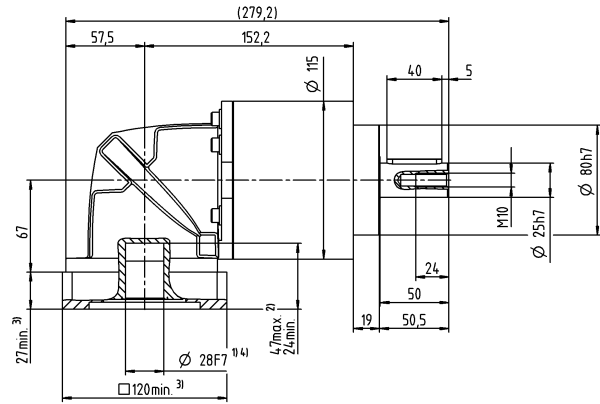
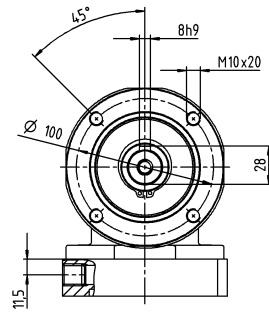
^{d)} Gelieve het toerental te verlagen bij hogere omgevingstemperaturen

^{e)} Geldt voor: Gladde as

Motoras diameter [mm]

3-traps

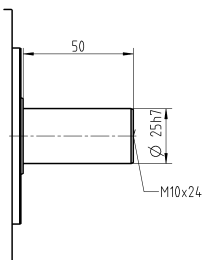
tot 28⁴⁾ (H)⁵⁾
klemnaaf-
diameter



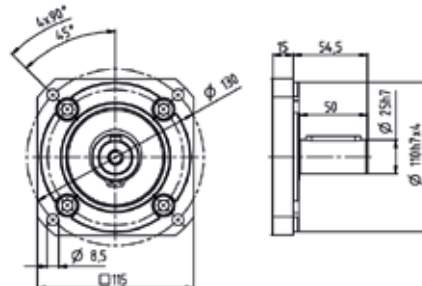
Haakse reductiekasten
Basic Line

Overige outputvarianten

Gladde as



Verwisselbare B5-outputflens



Niet getolereerde afmetingen zijn nominale afmetingen

- ¹⁾ Motoraspassing controleren
- ²⁾ Min./max. toegelaten motoras lengte
Langere motorassen zijn mogelijk, gelieve contact op te nemen voor overleg
- ³⁾ Afmetingen zijn motorafhankelijk
- ⁴⁾ Kleinere motorasdiameters kunnen via een bushing met een minimale wanddikte van 1 mm worden aangepast
- ⁵⁾ Standaard klemnaafdiameter