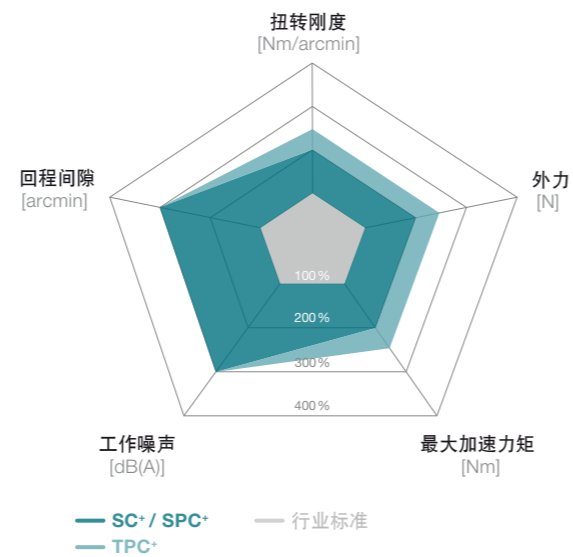


SC+ / SPC+ / TPC+ – 低速比 高性能



适用于低速比，平均水平性能需求的应用上：alpha Advanced Line 产品系列的锥齿齿轮箱 SC+ / SPC+ / TPC+ 的创新设计不仅节省空间、外型优雅和节能，而且还提供了出色的性能并可保证平稳操作。

SC+ / SPC+ / TPC+ 与行业标准的对比



产品亮点

最大回程间隙
 SC+ ≤ 4 arcmin (标准)
 SPC+ / TPC+ ≤ 4 arcmin (标准)
 ≤ 2 arcmin (定制)

高功率密度及动态性能

低速比，高输出速度
 1:1 和 2:1 (单级)

有效率高达 97%



极高质量的齿可确保：
 · 提升轴承负载能力，从而提高了力矩
 · 回程间隙极小，可达到高精度
 · 操作异常平稳，运行特性稳定



带齿轮的 TPC+



带齿轮齿条的 SPC+



带金属波纹管联轴器的 SPC+

视图 A

		1 级		
速比	<i>i</i>			
最大力矩 a) b) e)	T_{2a}	Nm	12	
		in.lb	106	
最大加速力矩 b) e) (每小时最多循环 1000 次)	T_{2B}	Nm	10	
		in.lb	89	
额定扭矩 (在 n_m 时)	T_{2N}	Nm	7	
		in.lb	62	
紧急制动力矩 a) b) e) (齿轮箱工作寿命内允许 1000 次)	T_{2Not}	Nm	25	
		in.lb	221	
允许的平均输入转速 (在 T_m 和 20°C 环境温度时) a)	n_{1N}	n_{1T}	5000	
最大输入转速	n_{1Max}	rpm	6000	
空载运行平均扭矩 b) (在 $n_1 = 3000$ rpm 和 20 ° C 齿轮箱温度时)	T_{012}	Nm	0.7	
		in.lb	6.2	
最大回程间隙	j_t	arcmin	标准 ≤ 5	
扭转刚度 b)	C_{121}	Nm/arcmin	0.4	
		in.lb/arcmin	4	
最大轴向力 a)	F_{2AMax}	N	500	
		lb _f	113	
最大径向力 a)	F_{2QMax}	N	950	
		lb _f	214	
最大侧倾力矩	M_{2KMax}	Nm	71	
		in.lb	628	
满载效率	η	%	97	
寿命	L_h	h	> 20000	
重量 (包含标准适配板)	m	kg	1.9	
		lb _m	4	
运行噪音 (与速比和速度有关。 cymex® 中可用的速比特定值)	L_{PA}	dB(A)	≤ 66	
允许的最高外壳温度		°C	+90	
环境温度		F	194	
		°C	0 至 +40	
润滑		F	32 至 104	
			终生润滑	
旋转方向			输入输出同向	
防护级别			IP 65	
金属波纹管联轴器 (推荐的产品型号 - 使用 cymex® 选型验证)			BC2 - 00015AA - 012.000 - X	
在应用端的联轴器孔径		mm	X = 008.000 - 028.000	
转动惯量 (输入端) 夹紧直径 [mm]	C 14	J_1	kgcm ²	0.66
			10 ⁻³ in.lb.s ²	0.58
	E 19	J_1	kgcm ²	0.99
			10 ⁻³ in.lb.s ²	0.88

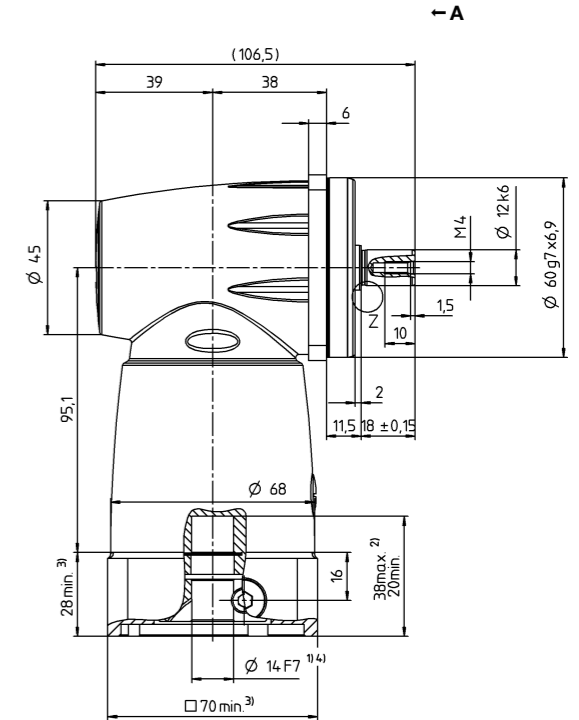
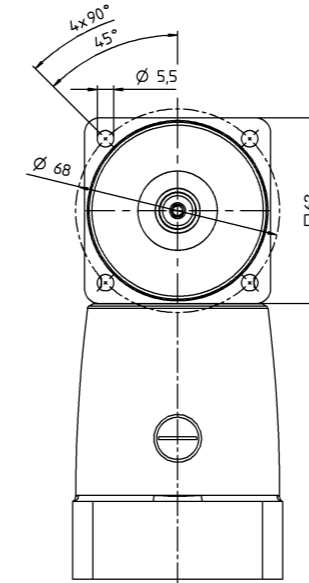
请使用我们的选型软件 cymex® 来进行更详细的选型 - www.wittenstein-cymex.com
请在 S1 连续工作制时联系我们，以保证最佳选型。

- a) 当最大 10 % F_{2QMax} 时
- b) 适用于标准夹紧尺寸
- c) 与输出轴或输出法兰的中心点有关
- d) 在更高的环境温度下，请减少输入转速
- e) 光轴

电机轴直径 [mm]

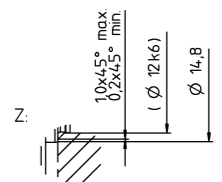
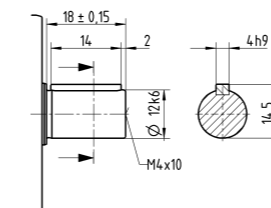
1 级

最大 14/19⁴⁾ (C⁵⁾/E)
夹紧直径



其他输出选项

平键轴



关于夹紧直径，请参见技术参数表（转动惯量）。如有需求，可定制。

未注公差按照标准尺寸执行

- 1) 检查电机轴配合情况
- 2) 允许的最小/最大电机轴长度。如需选配更长的电机轴，请与阿尔法联系。
- 3) 尺寸取决于电机
- 4) 电机轴直径较小时，需配轴套，轴套最小厚度为 1 mm
- 5) 标准夹紧直径

视图 A

		1 级		
速比	<i>i</i>			
最大力矩 a) b) e)	T_{2a}	Nm	36	
		in.lb	319	
最大加速力矩 b) e) (每小时最多循环 1000 次)	T_{2B}	Nm	30	
		in.lb	266	
额定扭矩 (在 n_m 时)	T_{2N}	Nm	20	
		in.lb	177	
紧急制动力矩 a) b) e) (齿轮箱工作寿命内允许 1000 次)	T_{2Not}	Nm	48	
		in.lb	549	
允许的平均输入转速 (在 T_m 和 20°C 环境温度时) a)	n_{IN}	n_{IT}	2600	
最大输入转速	n_{1Max}	rpm	6000	
空载运行平均扭矩 b) (在 $n_1 = 3000$ rpm 和 20 ° C 齿轮箱温度时)	T_{012}	Nm	1.5	
		in.lb	13	
最大回程间隙	j_t	arcmin	标准 ≤ 4	
扭转刚度 b)	C_{121}	Nm/arcmin	1	
		in.lb/arcmin	9	
最大轴向力 a)	F_{2AMax}	N	700	
		lb _f	158	
最大径向力 a)	F_{2QMax}	N	1300	
		lb _f	293	
最大侧倾力矩	M_{2KMax}	Nm	131	
		in.lb	1159	
满载效率	η	%	97	
寿命	L_h	h	> 20000	
重量 (包含标准适配板)	m	kg	3.6	
		lb _m	8	
运行噪音 (与速比和速度有关。 cymex® 中可用的速比特定值)	L_{PA}	dB(A)	≤ 68	
允许的最高外壳温度		°C	+90	
		F	194	
环境温度		°C	0 至 +40	
		F	32 至 104	
润滑			终生润滑	
旋转方向			输入输出同向	
防护级别			IP 65	
金属波纹管联轴器 (推荐的产品型号 - 使用 cymex® 选型验证)			BC2 - 00030AA - 016.000 - X	
在应用端的联轴器孔径		mm	X = 010.000 - 030.000	
转动惯量 (输入端) 夹紧直径 [mm]	E 19	J_1	kgcm ²	1.99
			10 ⁻³ in.lb.s ²	1.76
	H 28	J_1	kgcm ²	3.43
			10 ⁻³ in.lb.s ²	3.04

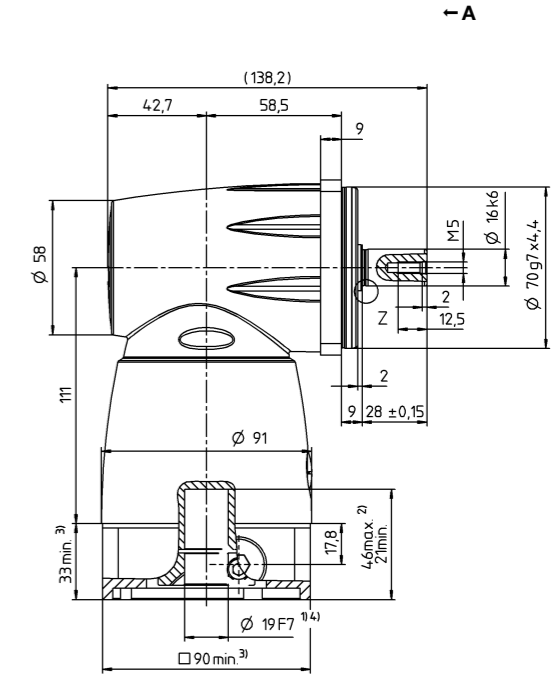
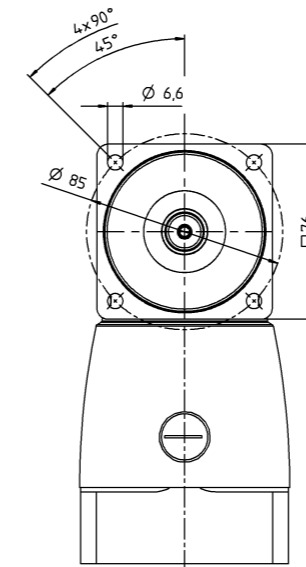
请使用我们的选型软件 **cymex®** 来进行更详细的选型 - www.wittenstein-cymex.com
请在 S1 连续工作制时联系我们，以保证最佳选型。

- a) 当最大 10 % F_{2QMax} 时
- b) 适用于标准夹紧尺寸
- c) 与输出轴或输出法兰的中心点有关
- d) 在更高的环境温度下，请减少输入转速
- e) 光轴

电机轴直径 [mm]

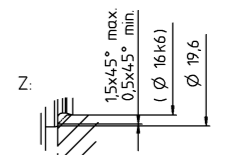
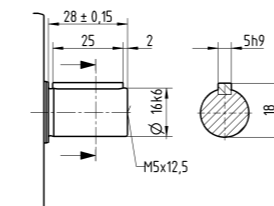
1 级

最大 19/28⁴⁾ (E⁵⁾/H)
夹紧直径



其他输出选项

平键轴



关于夹紧直径，请参见技术参数表（转动惯量）。如有需求，可定制。

未注公差按照标准尺寸执行

¹⁾ 检查电机轴配合情况

²⁾ 允许的最小/最大电机轴长度。如需选配更长的电机轴，请与阿尔法联系。

³⁾ 尺寸取决于电机

⁴⁾ 电机轴直径较小时，需配轴套，轴套最小厚度为 1 mm

⁵⁾ 标准夹紧直径

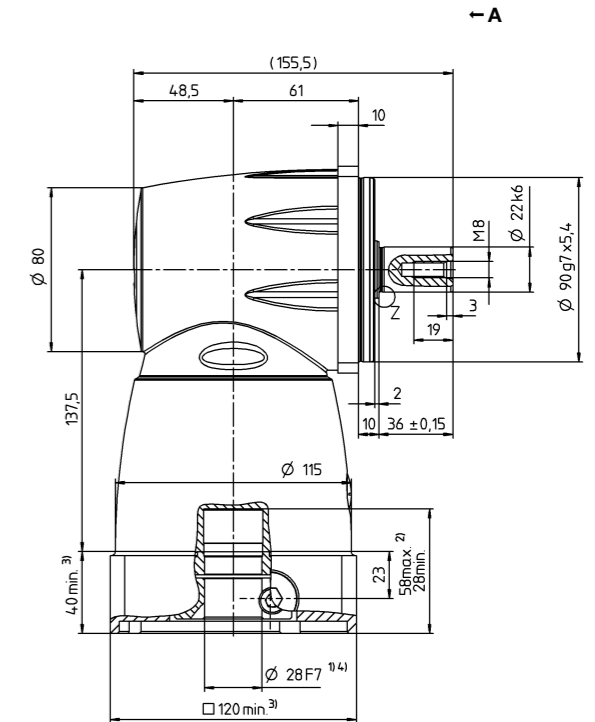
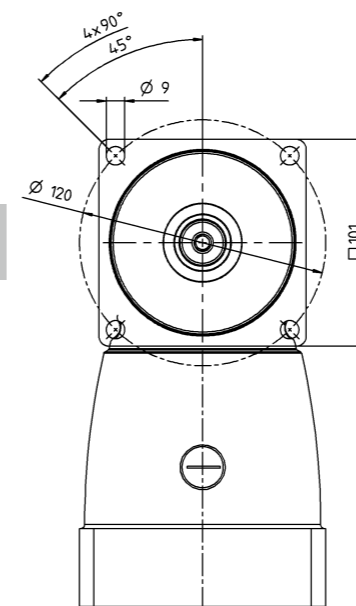
视图 A

		1 级				
速比	<i>i</i>					
最大力矩 a) b) e)	T_{2a}	Nm	97			
		in.lb	859			
最大加速力矩 b) e) (每小时最多循环 1000 次)	T_{2B}	Nm	81			
		in.lb	717			
额定扭矩 (在 n_m 时)	T_{2N}	Nm	50			
		in.lb	443			
紧急制动力矩 a) b) e) (齿轮箱工作寿命内允许 1000 次)	T_{2Not}	Nm	135			
		in.lb	1195			
允许的平均输入转速 (在 T_m 和 20°C 环境温度时) a)	n_{1N}	n_{1T}	2500			
最大输入转速	n_{1Max}	rpm	4500			
空载运行平均扭矩 b) (在 $n_1 = 3000$ rpm 和 20 ° C 齿轮箱温度时)	T_{012}	Nm	3.4			
		in.lb	30			
最大回程间隙	j_t	arcmin	标准 ≤ 4			
扭转刚度 b)	C_{121}	Nm/arcmin	2.9			
		in.lb/arcmin	26			
最大轴向力 a)	F_{2AMax}	N	1900			
		lb _f	428			
最大径向力 a)	F_{2QMax}	N	3800			
		lb _f	855			
最大侧倾力矩	M_{2KMMax}	Nm	439			
		in.lb	3886			
满载效率	η	%	97			
寿命	L_h	h	> 20000			
重量 (包含标准适配板)	m	kg	7			
		lb _m	15			
运行噪音 (与速比和速度有关。 cymex® 中可用的速比特定值)	L_{PA}	dB(A)	≤ 68			
允许的最高外壳温度		°C	+90			
		F	194			
环境温度		°C	0 至 +40			
		F	32 至 104			
润滑			终生润滑			
旋转方向			输入输出同向			
防护级别			IP 65			
金属波纹管联轴器 (推荐的产品型号 - 使用 cymex® 选型验证)			BC2 - 00080AA - 022.000 - X			
在应用端的联轴器孔径		mm	X = 014.000 - 042.000			
转动惯量 (输入端) 夹紧直径 [mm]	H	28	J_1	kgcm ²	7.1	4.8
				10 ⁻³ in.lb.s ²	6.28	4.25
	K	38	J_1	kgcm ²	14.2	11.9
				10 ⁻³ in.lb.s ²	12.57	10.53

电机轴直径 [mm]

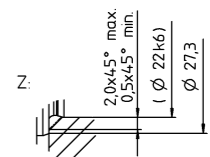
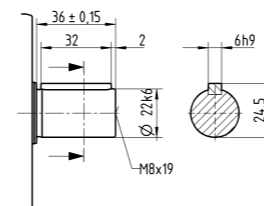
1 级

最大 28/38⁴⁾ (H⁵⁾/K)
夹紧直径



其他输出选项

平键轴



关于夹紧直径，请参见技术参数表（转动惯量）。如有需求，可定制。

未注公差按照标准尺寸执行

¹⁾ 检查电机轴配合情况

²⁾ 允许的最小/最大电机轴长度。如需选配更长的电机轴，请与阿尔法联系。

³⁾ 尺寸取决于电机

⁴⁾ 电机轴直径较小时，需配轴套，轴套最小厚度为 1 mm

⁵⁾ 标准夹紧直径

视图 A

		1 级	
速比	<i>i</i>		
最大力矩 a) b) e)	T_{2a}	<i>Nm</i>	210
		<i>in.lb</i>	1859
最大加速力矩 b) e) (每小时最多循环 1000 次)	T_{2B}	<i>Nm</i>	175
		<i>in.lb</i>	1549
额定扭矩 (在 n_m 时)	T_{2N}	<i>Nm</i>	110
		<i>in.lb</i>	974
紧急制动力矩 a) b) e) (齿轮箱工作寿命内允许 1000 次)	T_{2Not}	<i>Nm</i>	240
		<i>in.lb</i>	2124
允许的平均输入转速 (在 T_m 和 20°C 环境温度时) a)	n_{IN}	n_{IT}	1600
最大输入转速	n_{1Max}	<i>rpm</i>	4500
空载运行平均扭矩 b) (在 $n_1 = 3000$ rpm 和 20 ° C 齿轮箱温度时)	T_{012}	<i>Nm</i>	6.2
		<i>in.lb</i>	55
最大回程间隙	j_t	<i>arcmin</i>	标准 ≤ 4
扭转刚度 b)	C_{121}	<i>Nm/arcmin</i>	6.4
		<i>in.lb/arcmin</i>	57
最大轴向力 a)	F_{2AMax}	<i>N</i>	3000
		<i>lb_f</i>	675
最大径向力 a)	F_{2QMax}	<i>N</i>	6000
		<i>lb_f</i>	1350
最大侧倾力矩	M_{2KMax}	<i>Nm</i>	957
		<i>in.lb</i>	8470
满载效率	η	%	97
寿命	L_h	<i>h</i>	> 20000
重量 (包含标准适配板)	m	<i>kg</i>	14.7
		<i>lb_m</i>	32
运行噪音 (与速比和速度有关。 cymex® 中可用的速比特定值)	L_{PA}	<i>dB(A)</i>	≤ 70
允许的最高外壳温度		°C	+90
		F	194
环境温度		°C	0 至 +40
		F	32 至 104
润滑			终生润滑
旋转方向			输入输出同向
防护级别			IP 65
金属波纹管联轴器 (推荐的产品型号 - 使用 cymex® 选型验证)			BC2 - 00200AA - 032.000 - X
在应用端的联轴器孔径		<i>mm</i>	X = 022.000 - 045.000
转动惯量 (输入端) 夹紧直径 [mm]	K 38 J_1	<i>kgcm²</i>	41.3
		<i>10⁻³ in.lb.s²</i>	36.55

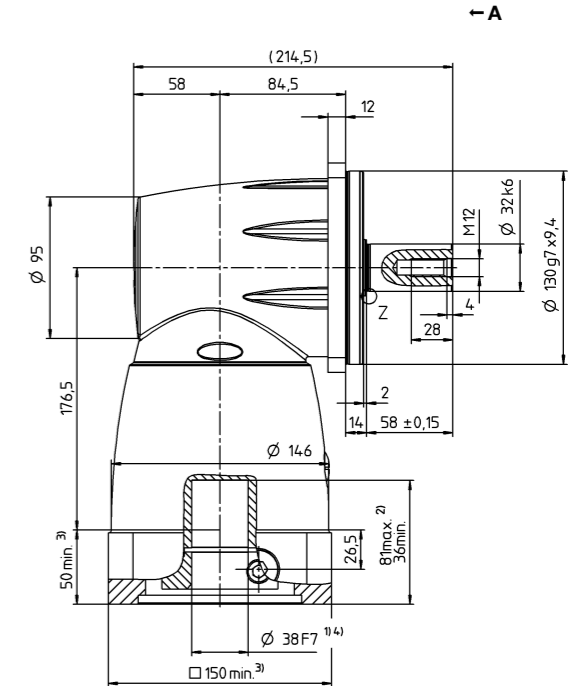
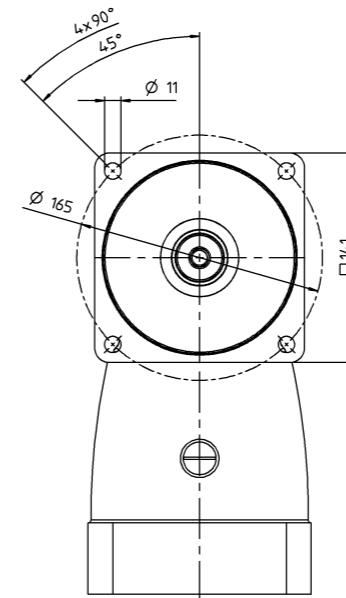
请使用我们的选型软件 **cymex®** 来进行更详细的选型 - www.wittenstein-cymex.com
请在 S1 连续工作制时联系我们，以保证最佳选型。

- a) 当最大 10 % F_{2QMax} 时
- b) 适用于标准夹紧尺寸
- c) 与输出轴或输出法兰的中心点有关
- d) 在更高的环境温度下，请减少输入转速
- e) 光轴

电机轴直径 [mm]

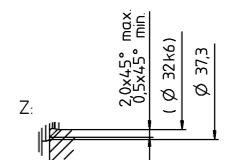
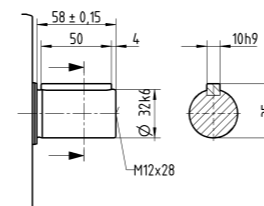
1 级

最大 38^{a)} (K)^{b)}
夹紧直径



其他输出选项

平键轴



关于夹紧直径，请参见技术参数表（转动惯量）。如有需求，可定制。

未注公差按照标准尺寸执行

- ¹⁾ 检查电机轴配合情况
- ²⁾ 允许的最小/最大电机轴长度。如需选配更长的电机轴，请与阿尔法联系。
- ³⁾ 尺寸取决于电机
- ⁴⁾ 电机轴直径较小时，需配轴套，轴套最小厚度为 1 mm
- ⁵⁾ 标准夹紧直径

视图 A

		1 级	
速比	<i>i</i>		
最大力矩 a) b) e)	T_{2a}	Nm	378
		in.lb	3346
最大加速力矩 b) e) (每小时最多循环 1000 次)	T_{2B}	Nm	315
		in.lb	2788
额定扭矩 (在 n_{2N} 时)	T_{2N}	Nm	200
		in.lb	1770
紧急制动力矩 a) b) e) (齿轮箱工作寿命内允许 1000 次)	T_{2Not}	Nm	390
		in.lb	3452
允许的平均输入转速 (在 T_{2N} 和 20°C 环境温度时) a)	n_{1N}	n_{1T}	1200
最大输入转速	n_{1Max}	rpm	4000
空载运行平均扭矩 b) (在 $n_1 = 3000$ rpm 和 20 ° C 齿轮箱温度时)	T_{012}	Nm	14
		in.lb	124
最大回程间隙	j_t	arcmin	标准 ≤ 3
扭转刚度 b)	C_{121}	Nm/arcmin	13
		in.lb/arcmin	115
最大轴向力 a)	F_{2AMax}	N	4500
		lb _f	1013
最大径向力 a)	F_{2QMax}	N	9000
		lb _f	2025
最大侧倾力矩	M_{2KMax}	Nm	1910
		in.lb	16905
满载效率	η	%	97
寿命	L_h	h	> 20000
重量 (包含标准适配板)	m	kg	31.4
		lb _m	69
运行噪音 (与速比和速度有关。 cymex® 中可用的速比特定值)	L_{PA}	dB(A)	≤ 70
允许的最高外壳温度		°C	+90
		F	194
环境温度		°C	0 至 +40
		F	32 至 104
润滑			终生润滑
旋转方向			输入输出同向
防护级别			IP 65
金属波纹管联轴器 (推荐的产品型号 - 使用 cymex® 选型验证)			BC2 - 00300AA - 040.000 - X
在应用端的联轴器孔径		mm	X = 024.000 - 060.000
转动惯量 (输入端) 夹紧直径 [mm]	M 48 J_1	kgcm ²	99.5
		10 ⁻³ in.lb.s ²	88.06

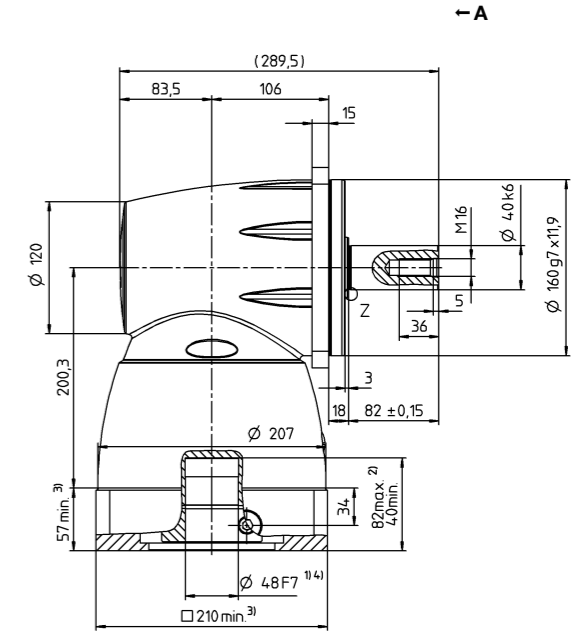
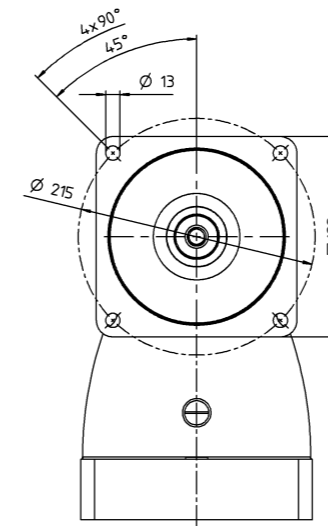
请使用我们的选型软件 cymex® 来进行更详细的选型 - www.wittenstein-cymex.com
请在 S1 连续工作时联系我们，以保证最佳选型。

- a) 当最大 10 % F_{2QMax} 时
- b) 适用于标准夹紧尺寸
- c) 与输出轴或输出法兰的中心点有关
- d) 在更高的环境温度下，请减少输入转速
- e) 光轴

电机轴直径 [mm]

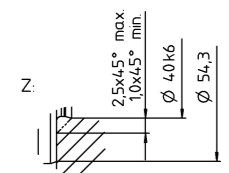
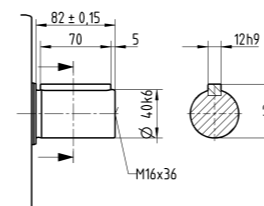
1 级

最大 48^{a)} (M)^{b)}
夹紧直径



其他输出选项

平键轴



关于夹紧直径，请参见技术参数表（转动惯量）。如有需求，可定制。

未注公差按照标准尺寸执行

- 1) 检查电机轴配合情况
- 2) 允许的最小/最大电机轴长度。如需选配更长的电机轴，请与阿尔法联系。
- 3) 尺寸取决于电机
- 4) 电机轴直径较小时，需配轴套，轴套最小厚度为 1 mm
- 5) 标准夹紧直径

视图 A

			2 级							
速比	<i>i</i>		4	5	7	8	10	14	20	
最大力矩 a) b) e)	T_{2a}	Nm	48	60	67	48	60	67	51	
		in.lb	425	531	593	425	531	593	451	
最大加速力矩 b) e) (每小时最多循环 1000 次)	T_{2B}	Nm	40	50	50	40	50	50	38	
		in.lb	354	443	443	354	443	443	336	
额定扭矩 (在 n_{2N} 时)	T_{2N}	Nm	26	26	26	26	26	26	17	
		in.lb	230	230	230	230	230	230	150	
紧急制动力矩 a) b) e) (齿轮箱工作寿命内允许 1000 次)	T_{2Not}	Nm	100	109	109	100	109	109	100	
		in.lb	885	965	965	885	965	965	885	
允许的平均输入转速 (在 T_{2N} 和 20°C 环境温度时) a)	n_{1N}	n_{1T}	3000	3000	3200	3400	3400	3600	3600	
最大输入转速	n_{1Max}	rpm	6000	6000	6000	6000	6000	6000	6000	
空载运行平均扭矩 b) (在 $n_1 = 3000$ rpm 和 20 °C 齿轮箱温度时)	T_{012}	Nm	1.7	1.5	1.3	1	1	0.84	0.67	
		in.lb	15	13	12	8.9	8.9	7.4	5.9	
最大回程间隙	j_t	arcmin	标准 ≤ 5 / 定制 ≤ 3							
扭转刚度 b)	C_{121}	Nm/arcmin	2.4	2.7	3.1	2.7	3	3.2	3.3	
		in.lb/arcmin	21	24	27	24	27	28	29	
最大轴向力 a)	F_{2AMax}	N	2400							
		lb _f	540							
最大径向力 a)	F_{2QMax}	N	2800							
		lb _f	630							
最大侧倾力矩	M_{2KMax}	Nm	152							
		in.lb	1345							
满载效率	η	%	95							
寿命	L_h	h	> 20000							
		kg	3.1							
重量 (包含标准适配板)	m	lb _m	7							
		L_{PA}	dB(A)	≤ 68						
允许的最高外壳温度		°C	+90							
		F	194							
环境温度		°C	0 至 +40							
		F	32 至 104							
润滑			终生润滑							
旋转方向			输入输出同向							
防护级别			IP 65							
金属波纹管联轴器 (推荐的产品型号 - 使用 cymex® 选型验证)			BC2 - 00060AA - 016.000 - X							
在应用端的联轴器孔径		mm	X = 012.000 - 035.000							
转动惯量 (输入端) 夹紧直径 [mm]	C	14	J_1	kgcm ²	0.72	0.7	0.66	0.44	0.43	0.43
				10 ⁻³ in.lb.s ²	0.64	0.62	0.58	0.39	0.38	0.38
	E	19	J_1	kgcm ²	1.05	1.03	0.99	0.77	0.76	0.75
				10 ⁻³ in.lb.s ²	1	1	1	1	1	1

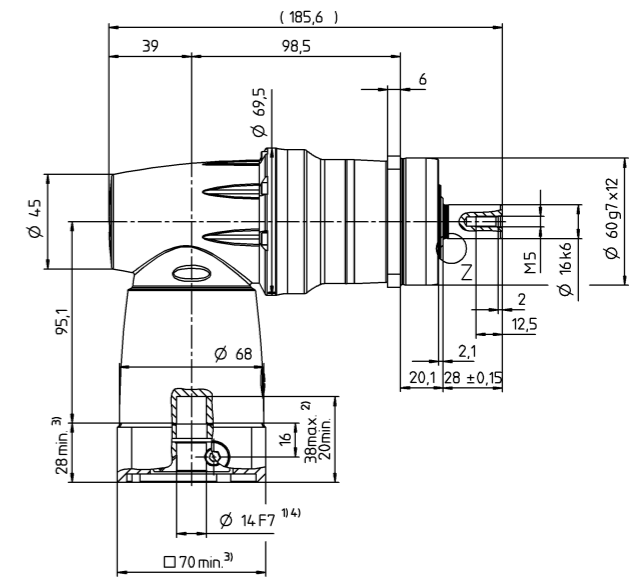
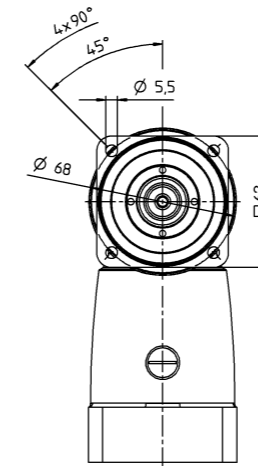
请使用我们的选型软件 **cymex®** 来进行更详细的选型 - www.wittenstein-cymex.com
请在 S1 连续工作制时联系我们，以保证最佳选型。

- a) 当最大 10 % F_{2QMax} 时
- b) 适用于标准夹紧尺寸
- c) 与输出轴或输出法兰的中心点有关
- d) 在更高的环境温度下，请减少输入转速
- e) 光轴

电机轴直径 [mm]

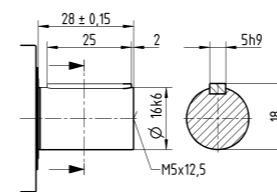
2 级

最大 14/19^{a)} (C^{b)}/E)
夹紧直径

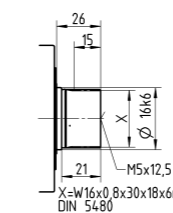


其他输出选项

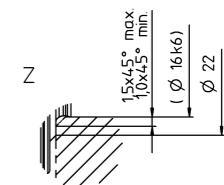
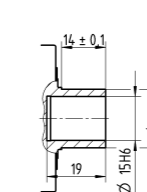
平键轴



渐开线花键轴 (DIN 5480)



贯穿式空心轴



关于夹紧直径，请参见技术参数表 (转动惯量)。如有需求，可定制。

未注公差按照标准尺寸执行

- 1) 检查电机轴配合情况
- 2) 允许的最小/最大电机轴长度。如需选配更长的电机轴，请与阿尔法联系。
- 3) 尺寸取决于电机
- 4) 电机轴直径较小时，需配轴套，轴套最小厚度为 1 mm
- 5) 标准夹紧直径

视图 A

		2 级									
速比	<i>i</i>		4	5	7	8	10	14	20		
最大力矩 a) b) e)	T_{2a}	Nm	144	176	176	144	176	176	152		
		in.lb	1275	1558	1558	1275	1558	1558	1345		
最大加速力矩 b) e) (每小时最多循环 1000 次)	T_{2B}	Nm	120	132	132	120	132	132	114		
		in.lb	1062	1168	1168	1062	1168	1168	1009		
额定扭矩 (在 n_{2N} 时)	T_{2N}	Nm	75	75	75	75	75	75	52		
		in.lb	664	664	664	664	664	664	460		
紧急制动力矩 a) b) e) (齿轮箱工作寿命内允许 1000 次)	T_{2Not}	Nm	192	240	250	248	250	250	250		
		in.lb	1699	2124	2213	2195	2213	2213	2213		
允许的平均输入转速 (在 T_{2N} 和 20°C 环境温度时) a)	n_{1N}	n_{1T}	2200	2200	2400	2650	2650	2800	2800		
最大输入转速	n_{1Max}	rpm	6000	6000	6000	6000	6000	6000	6000		
空载运行平均扭矩 b) (在 $n_1 = 3000$ rpm 和 20 ° C 齿轮箱温度时)	T_{012}	Nm	3.8	3.3	2.8	2.7	2.4	1.9	1.6		
		in.lb	34	29	25	24	21	17	14		
最大回程间隙	j_t	arcmin	标准 ≤ 4 / 定制 ≤ 2								
扭转刚度 b)	C_{121}	Nm/arcmin	6.6	7.5	8.6	7.6	8.3	9.1	9.5		
		in.lb/arcmin	58	66	76	67	73	81	84		
最大轴向力 a)	F_{2AMax}	N	3350								
		lb _f	754								
最大径向力 a)	F_{2QMax}	N	4200								
		lb _f	945								
最大侧倾力矩	M_{2KMax}	Nm	236								
		in.lb	2089								
满载效率	η	%	95								
寿命	L_h	h	> 20000								
		kg	5.9								
重量 (包含标准适配板)	m	lb _m	13								
		L_{PA}	dB(A)	≤ 68							
允许的最高外壳温度		°C	+90								
环境温度		F	194								
		°C	0 至 +40								
润滑		F	32 至 104								
			终生润滑								
旋转方向			输入输出同向								
防护级别			IP 65								
金属波纹管联轴器 (推荐的产品型号 - 使用 cymex® 选型验证)			BC2 - 00150AA - 022.000 - X								
在应用端的联轴器孔径		mm	X = 019.000 - 042.000								
转动惯量 (输入端) 夹紧直径 [mm]	E	19	J_1	kgcm ²	2.33	2.15	1.99	1.25	1.23	1.21	1.2
				10 ⁻³ in.lb.s ²	2.06	1.9	1.76	1.11	1.09	1.07	1.06
	H	28	J_1	kgcm ²	3.66	3.59	3.43	2.68	2.67	2.65	2.64
				10 ⁻³ in.lb.s ²	3.24	3.18	3.04	2.37	2.36	2.35	2.34

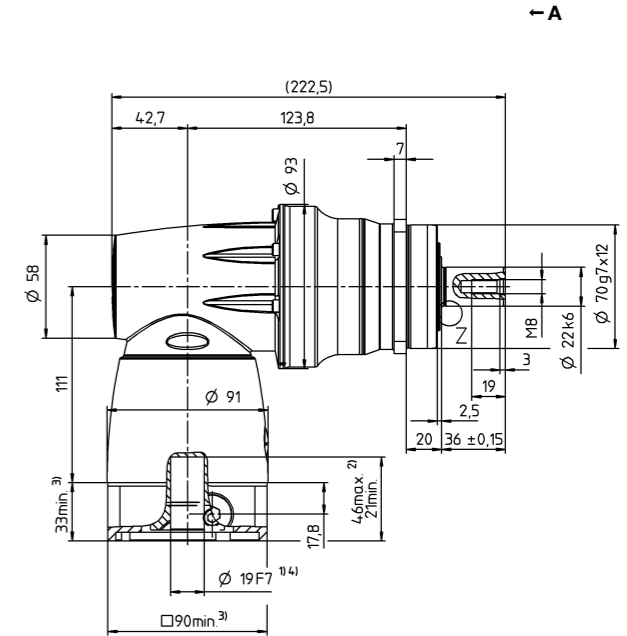
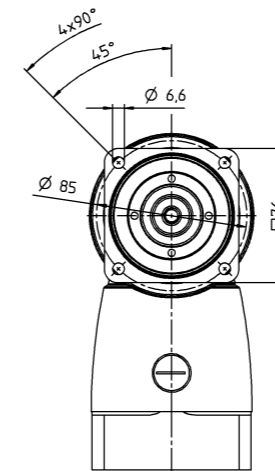
请使用我们的选型软件 cymex® 来进行更详细的选型 - www.wittenstein-cymex.com
请在 S1 连续工作制时联系我们，以保证最佳选型。

- a) 当最大 10 % F_{2QMax} 时
- b) 适用于标准夹紧尺寸
- c) 与输出轴或输出法兰的中心点有关
- d) 在更高的环境温度下，请减少输入转速
- e) 光轴

电机轴直径 [mm]

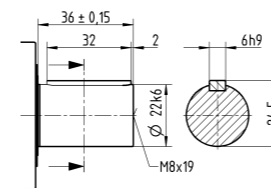
2 级

最大 19/28⁴⁾ (E⁵⁾/H)
夹紧直径

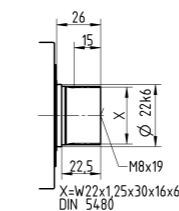


其他输出选项

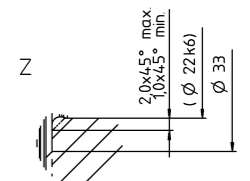
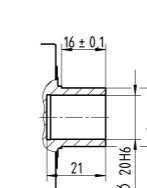
平键轴



渐开线花键轴 (DIN 5480)



贯穿式空心轴



关于夹紧直径，请参见技术参数表 (转动惯量)。如有需求，可定制。

未注公差按照标准尺寸执行

- 1) 检查电机轴配合情况
- 2) 允许的最小/最大电机轴长度。如需选配更长的电机轴，请与阿尔法联系。
- 3) 尺寸取决于电机
- 4) 电机轴直径较小时，需配轴套，轴套最小厚度为 1 mm
- 5) 标准夹紧直径

		2 级									
速比	<i>i</i>		4	5	7	8	10	14	20		
最大力矩 a) b) e)	T_{2a}	Nm	389	486	428	389	486	428	376		
		in.lb	3443	4301	3788	3443	4301	3788	3328		
最大加速力矩 b) e) (每小时最多循环 1000 次)	T_{2B}	Nm	324	378	378	324	378	378	282		
		in.lb	2868	3346	3346	2868	3346	3346	2496		
额定扭矩 (在 n_{2N} 时)	T_{2N}	Nm	180	175	170	180	175	170	120		
		in.lb	1593	1549	1505	1593	1549	1505	1062		
紧急制动力矩 a) b) e) (齿轮箱工作寿命内允许 1000 次)	T_{2Not}	Nm	540	625	625	625	625	625	625		
		in.lb	4779	5532	5532	5532	5532	5532	5532		
允许的平均输入转速 (在 T_{2N} 和 20°C 环境温度时) a)	n_{1N}	n_{1T}	2000	2000	2200	2300	2300	2400	2400		
最大输入转速	n_{1Max}	rpm	4500	4500	4500	4500	4500	4500	4500		
空载运行平均扭矩 b) (在 $n_1 = 3000$ rpm 和 20 ° C 齿轮箱温度时)	T_{012}	Nm	7.1	6.7	5.6	4.3	4	3.4	3.2		
		in.lb	63	59	50	38	35	30	28		
最大回程间隙	j_t	arcmin	标准 ≤ 4 / 定制 ≤ 2								
扭转刚度 b)	C_{121}	Nm/arcmin	20	23	26	24	26	28	30		
		in.lb/arcmin	177	204	230	212	230	248	266		
最大轴向力 a)	F_{2AMax}	N	5650								
		lb _f	1271								
最大径向力 a)	F_{2QMax}	N	6600								
		lb _f	1485								
最大侧倾力矩	M_{2KMax}	Nm	487								
		in.lb	4310								
满载效率	η	%	95								
寿命	L_h	h	> 20000								
		kg	11.7								
重量 (包含标准适配板)	m	lb _m	26								
		L_{PA}	dB(A)	≤ 68							
允许的最高外壳温度		°C	+90								
		F	194								
环境温度		°C	0 至 +40								
		F	32 至 104								
润滑			终生润滑								
旋转方向			输入输出同向								
防护级别			IP 65								
金属波纹管联轴器 (推荐的产品型号 - 使用 cymex® 选型验证)			BC2 - 00300AA - 032.000 - X								
在应用端的联轴器孔径		mm	X = 024.000 - 060.000								
转动惯量 (输入端) 夹紧直径 [mm]	H	28	J_1	kgcm ²	8	7.6	7	5	4.9	4.9	4.8
				10 ⁻³ in.lb.s ²	7	7	6	4	4	4	4
	K	38	J_1	kgcm ²	15	14.7	14.1	12.1	12	11.9	11.9
				10 ⁻³ in.lb.s ²	13	13	12	11	11	11	11

请使用我们的选型软件 **cymex®** 来进行更详细的选型 - www.wittenstein-cymex.com
请在 S1 连续工作制时联系我们，以保证最佳选型。

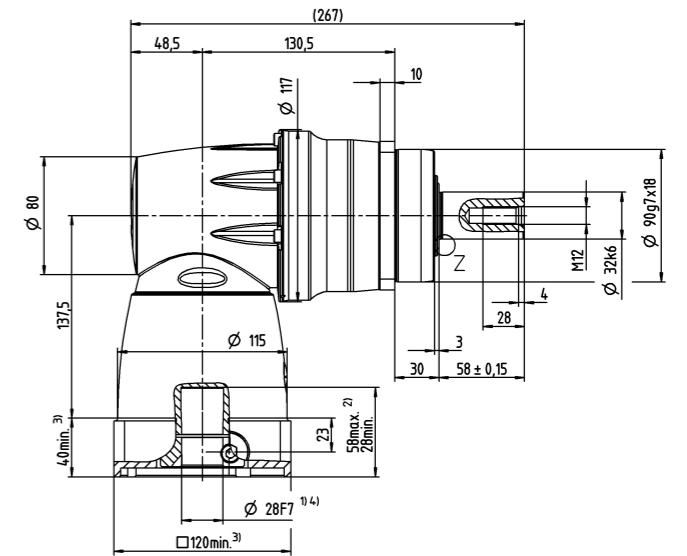
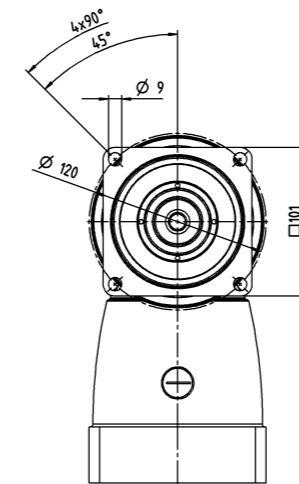
- a) 当最大 10 % F_{2QMax} 时
- b) 适用于标准夹紧尺寸
- c) 与输出轴或输出法兰的中心点有关
- d) 在更高的环境温度下，请减少输入转速
- e) 光轴

视图 A

电机轴直径 [mm]

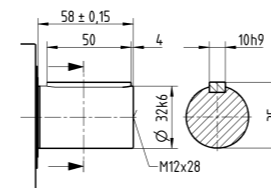
2 级

最大 28/38 a) (H^{b)}/K)
夹紧直径

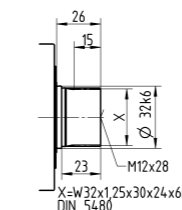


其他输出选项

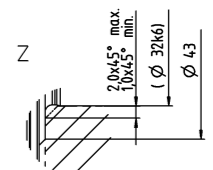
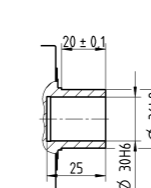
平键轴



渐开线花键轴 (DIN 5480)



贯穿式空心轴



关于夹紧直径，请参见技术参数表 (转动惯量)。如有需求，可定制。

未注公差按照标准尺寸执行

- 1) 检查电机轴配合情况
- 2) 允许的最小/最大电机轴长度。如需选配更长的电机轴，请与阿尔法联系。
- 3) 尺寸取决于电机
- 4) 电机轴直径较小时，需配轴套，轴套最小厚度为 1 mm
- 5) 标准夹紧直径

		2 级							
速比	<i>i</i>		4	5	7	8	10	14	20
最大力矩 a) b) e)	T_{2a}	<i>Nm</i>	840	1050	825	840	1050	825	720
		<i>in.lb</i>	7435	9293	7302	7435	9293	7302	6373
最大加速力矩 b) e) (每小时最多循环 1000 次)	T_{2B}	<i>Nm</i>	700	792	792	700	792	792	636
		<i>in.lb</i>	6196	7010	7010	6196	7010	7010	5629
额定扭矩 (在 n_{2N} 时)	T_{2N}	<i>Nm</i>	360	360	360	360	360	360	220
		<i>in.lb</i>	3186	3186	3186	3186	3186	3186	1947
紧急制动力矩 a) b) e) (齿轮箱工作寿命内允许 1000 次)	T_{2Not}	<i>Nm</i>	960	1200	1350	1240	1350	1350	1250
		<i>in.lb</i>	8497	10621	11949	10975	11949	11949	11064
允许的平均输入转速 (在 T_{2N} 和 20°C 环境温度时) a)	n_{1N}	n_{1T}	1300	1300	1400	1500	1500	1600	1600
最大输入转速	n_{1Max}	<i>rpm</i>	4500	4500	4500	4500	4500	4500	4500
空载运行平均扭矩 b) (在 $n_1 = 3000$ rpm 和 20 ° C 齿轮箱温度时)	T_{012}	<i>Nm</i>	15	13	11	11	9.2	7.8	6.6
		<i>in.lb</i>	133	115	97	97	81	69	58
最大回程间隙	j_t	<i>arcmin</i>	标准 ≤ 4 / 定制 ≤ 2						
扭转刚度 b)	C_{121}	<i>Nm/arcmin</i>	37	41	46	41	45	48	51
		<i>in.lb/arcmin</i>	327	363	407	363	398	425	451
最大轴向力 a)	F_{2AMax}	<i>N</i>	9870						
		<i>lb_f</i>	2221						
最大径向力 a)	F_{2QMax}	<i>N</i>	9900						
		<i>lb_f</i>	2228						
最大侧倾力矩	M_{2KMax}	<i>Nm</i>	952						
		<i>in.lb</i>	8426						
满载效率	η	<i>%</i>	95						
寿命	L_h	<i>h</i>	> 20000						
		<i>kg</i>	24.7						
重量 (包含标准适配板)	m	<i>lb_m</i>	55						
		L_{PA}	<i>dB(A)</i>	≤ 70					
允许的最高外壳温度		°C	+90						
		<i>F</i>	194						
环境温度		°C	0 至 +40						
		<i>F</i>	32 至 104						
润滑			终生润滑						
旋转方向			输入输出同向						
防护级别			IP 65						
金属波纹管联轴器 (推荐的产品型号 - 使用 cymex® 选型验证)			BC2 - 00800AA - 040.000 - X						
在应用端的联轴器孔径		<i>mm</i>	X = 040.000 - 075.000						
转动惯量 (输入端) 夹紧直径 [mm]	K 38 J_1	<i>kgcm²</i>	30.6	29.7	27.9	18.9	18.7	18.5	18.4
		<i>10⁻³ in.lb.s²</i>	27	26	25	17	17	16	16

请使用我们的选型软件 **cymex®** 来进行更详细的选型 - www.wittenstein-cymex.com
请在 S1 连续工作制时联系我们，以保证最佳选型。

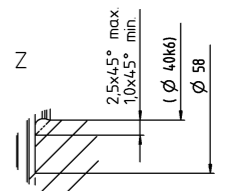
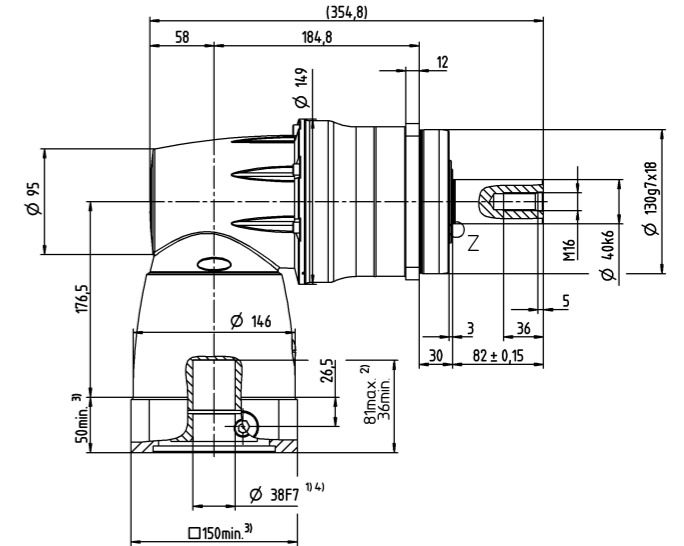
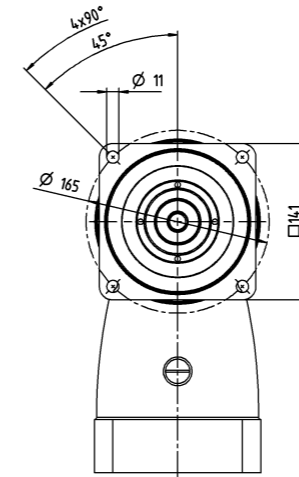
- a) 当最大 10 % F_{2QMax} 时
- b) 适用于标准夹紧直径
- c) 与输出轴或输出法兰的中心点有关
- d) 在更高的环境温度下，请减少输入转速
- e) 光轴

视图 A

电机轴直径 [mm]

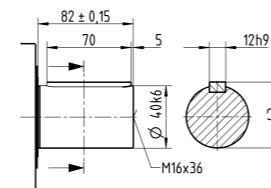
2 级

最大 38^{a)} (K)^{b)}
夹紧直径

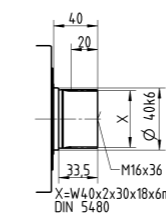


其他输出选项

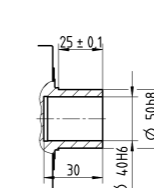
平键轴



渐开线花键轴 (DIN 5480)



贯穿式空心轴



关于夹紧直径，请参见技术参数表（转动惯量）。如有需求，可定制。

未注公差按照标准尺寸执行

¹⁾ 检查电机轴配合情况

²⁾ 允许的最小/最大电机轴长度。如需选配更长的电机轴，请与阿尔法联系。

³⁾ 尺寸取决于电机

⁴⁾ 电机轴直径较小时，需配轴套，轴套最小厚度为 1 mm

⁵⁾ 标准夹紧直径

			2 级						
速比	<i>i</i>		4	5	7	8	10	14	20
最大转矩 a) b) e)	T_{2a}	Nm	1512	1890	1936	1512	1890	1936	1552
		in.lb	13382	16728	17135	13382	16728	17135	13736
最大加速转矩 b) e) (每小时最多循环 1000 次)	T_{2B}	Nm	1260	1452	1452	1260	1452	1452	1164
		in.lb	11152	12851	12851	11152	12851	12851	10302
额定转矩 (在 n_{2N} 时)	T_{2N}	Nm	750	750	750	750	750	750	750
		in.lb	6638	6638	6638	6638	6638	6638	6638
紧急制动转矩 a) b) e) (齿轮箱工作寿命内允许 1000 次)	T_{2Not}	Nm	1560	1950	2730	2740	2750	2750	2750
		in.lb	13807	17259	24163	24251	24340	24340	24340
允许的平均输入转速 (在 T_{2N} 和 20°C 环境温度时) ^{a)}	n_{1N}	n_{1T}	1000	1000	1100	1200	1200	1300	1300
最大输入转速	n_{1Max}	rpm	4000	4000	4000	4000	4000	4000	4000
空载运行平均扭矩 b) (在 $n_1 = 3000$ rpm 和 20 ° C 齿轮箱温度时)	T_{012}	Nm	30	27	24	16	15	13	12
		in.lb	266	239	212	142	133	115	106
最大回程间隙	j_t	arcmin	标准 ≤ 4 / 定制 ≤ 2						
扭转刚度 b)	C_{121}	Nm/arcmin	104	122	143	130	144	157	166
		in.lb/arcmin	920	1080	1266	1151	1275	1390	1469
最大轴向力 ^{c)}	F_{2AMax}	N	15570						
		lb _f	3503						
最大径向力 ^{c)}	F_{2QMax}	N	15400						
		lb _f	3465						
最大侧倾力矩	M_{2KMax}	Nm	1600						
		in.lb	14161						
满载效率	η	%	95						
寿命	L_h	h	> 20000						
		kg	54.7						
重量 (包含标准适配板)	m	lb _m	121						
		L_{PA}	dB(A)	≤ 70					
允许的最高外壳温度		°C	+90						
		F	194						
环境温度		°C	0 至 +40						
		F	32 至 104						
润滑			终生润滑						
旋转方向			输入输出同向						
防护级别			IP 65						
金属波纹管联轴器 (推荐的产品型号 - 使用 cymex® 选型验证)			BC2 - 01500AA - 055.000 - X						
在应用端的联轴器孔径		mm	X = 050.000 - 080.000						
转动惯量 (输入端) 夹紧毂直径 [mm]	M 48 J_1	kgcm ²	109.5	105	94.7	49.2	48.1	46.9	46.2
		10 ⁻³ in.lb.s ²	97	93	84	44	43	42	41

请使用我们的选型软件 **cymex®** 来进行更详细的选型 - www.wittenstein-cymex.com
请在 S1 连续工作制时联系我们，以保证最佳选型。

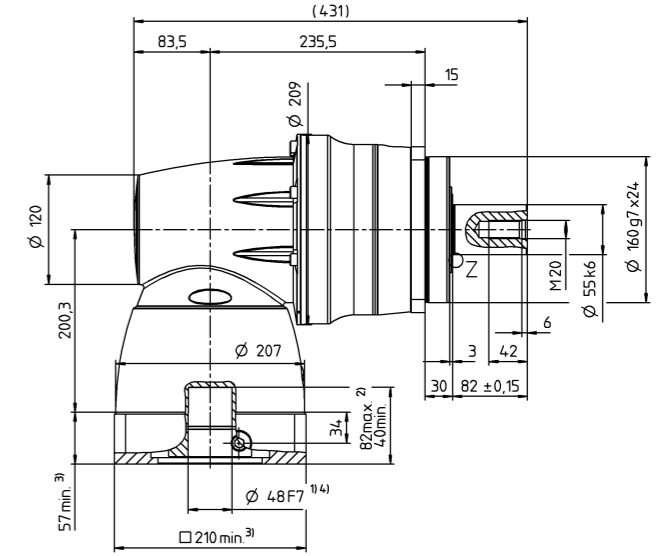
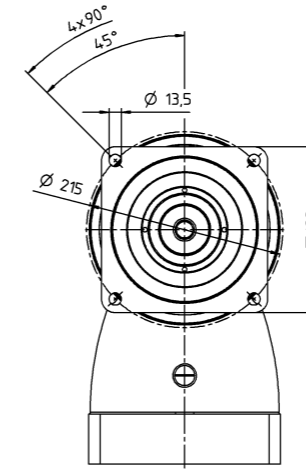
- ^{a)} 当最大 10 % F_{2QMax} 时
- ^{b)} 适用于标准夹紧毂尺寸
- ^{c)} 与输出轴或输出法兰的中心点有关
- ^{d)} 在更高的环境温度下，请减少输入转速
- ^{e)} 光轴

视图 A

电机轴直径 [mm]

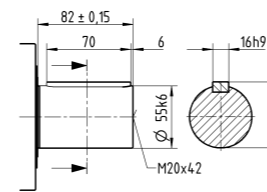
2 级

最大 48^{a)} (M)^{b)}
夹紧毂直径

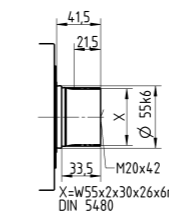


其他输出选项

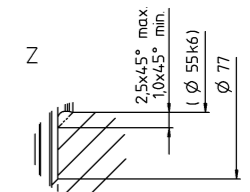
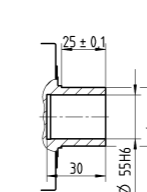
平键轴



渐开线花键轴 (DIN 5480)



贯穿式空心轴



关于夹紧毂直径，请参见技术参数表（转动惯量）。如有需求，可定制。

未注公差按照标准尺寸执行

- ¹⁾ 检查电机轴配合情况
- ²⁾ 允许的最小/最大电机轴长度。如需选配更长的电机轴，请与阿尔法联系。
- ³⁾ 尺寸取决于电机
- ⁴⁾ 电机轴直径较小时，需配轴套，轴套最小厚度为 1 mm
- ⁵⁾ 标准夹紧毂直径

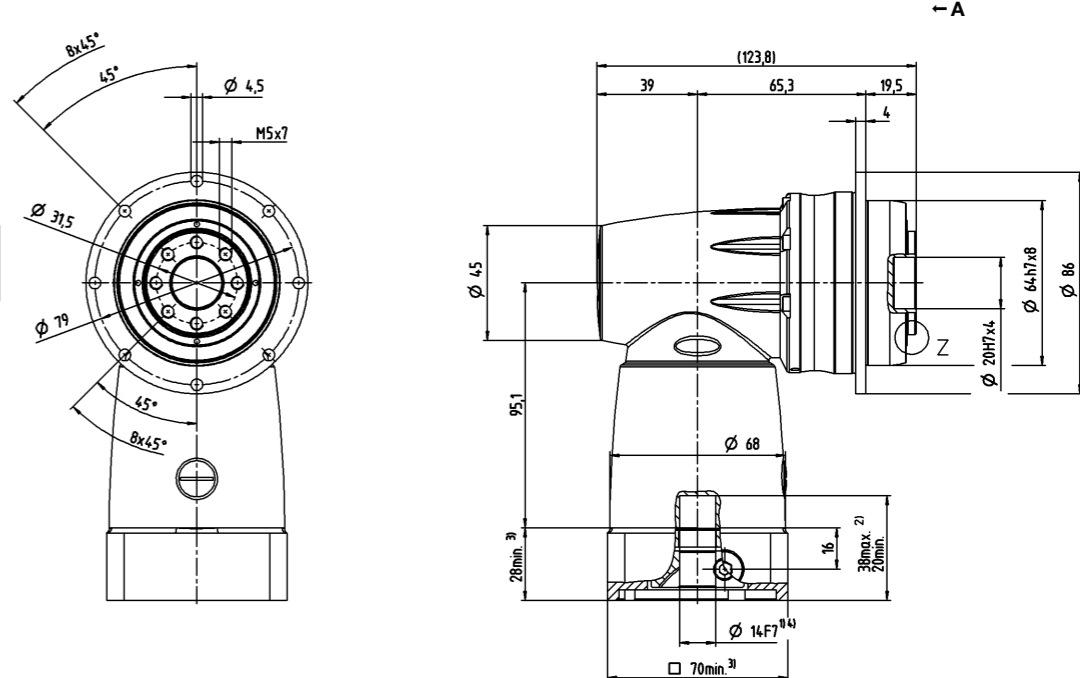
			2 级							
速比	<i>i</i>		4	5	7	8	10	14	20	
最大力矩 a) b)	T_{2a}	Nm	48	60	83	48	60	83	56	
		in.lb	425	531	735	425	531	735	496	
最大加速力矩 b) (每小时最多循环 1000 次)	T_{2B}	Nm	40	50	66	40	50	66	42	
		in.lb	354	443	584	354	443	584	372	
额定扭矩 (在 n_{2N} 时)	T_{2N}	Nm	28	28	28	28	28	28	18	
		in.lb	248	248	248	248	248	248	159	
紧急制动力矩 a) b) (齿轮箱工作寿命内允许 1000 次)	T_{2Not}	Nm	100	100	100	100	100	100	100	
		in.lb	885	885	885	885	885	885	885	
允许的平均输入转速 (在 T_{2N} 和 20°C 环境温度时) a)	n_{1N}	n_{1T}	2900	2900	3100	3400	3400	3600	3600	
最大输入转速	n_{1Max}	rpm	6000	6000	6000	6000	6000	6000	6000	
空载运行平均扭矩 b) (在 $n_1 = 3000$ rpm 和 20 ° C 齿轮箱温度时)	T_{012}	Nm	2.1	1.8	1.5	1.3	1.2	1	0.84	
		in.lb	19	16	13	12	11	8.9	7.4	
最大回程间隙	j_t	arcmin	标准 ≤ 5 / 定制 ≤ 3							
扭转刚度 b)	C_{121}	Nm/arcmin	4.8	6.2	7.6	6.1	7.4	8.5	7.3	
		in.lb/arcmin	42	55	67	54	65	75	65	
侧倾刚度	C_{2K}	Nm/arcmin	85							
		in.lb/arcmin	752							
最大轴向力 a)	F_{2AMax}	N	2119							
		lb _f	477							
最大侧倾力矩	M_{2KMax}	Nm	110							
		in.lb	974							
满载效率	η	%	95							
寿命	L_h	h	> 20000							
重量 (包含标准适配板)	m	kg	2.6							
		lb _m	6							
运行噪音 (与速比和速度有关。 cymex® 中可用的速比特定值)	L_{PA}	dB(A)	≤ 68							
允许的最高外壳温度		°C	+90							
		F	194							
环境温度		°C	0 至 +40							
		F	32 至 104							
润滑			终生润滑							
旋转方向			输入输出同向							
防护级别			IP 65							
金属波纹管联轴器 (推荐的产品型号 - 使用 cymex® 选型验证)			BCT - 00015AAX - 031.500							
在应用端的联轴器孔径		mm	X = 012.000 - 028.000							
转动惯量 (输入端) 夹紧直径 [mm]	C	14	J_1	kgcm ²	0.72	0.7	0.66	0.44	0.43	0.43
				10 ⁻³ in.lb.s ²	0.64	0.62	0.58	0.39	0.38	0.38
	E	19	J_1	kgcm ²	1.05	1.03	0.99	0.77	0.76	0.75
				10 ⁻³ in.lb.s ²	1	1	1	1	1	1

请使用我们的选型软件 cymex® 来进行更详细的选型 - www.wittenstein-cymex.com
请在 S1 连续工作制时联系我们，以保证最佳选型。

a) 当最大 10% M_{2KMax} 时
b) 适用于标准夹紧尺寸
c) 与输出轴或输出法兰的中心点有关
d) 在更高的环境温度下，请减少输入转速

视图 A

2 级
电机轴直径 [mm]
最大 14/19⁴⁾ (C⁵⁾/E)
夹紧直径



关于夹紧直径，请参见技术参数表（转动惯量）。如有需求，可定制。

未注公差按照标准尺寸执行
1) 检查电机轴配合情况
2) 允许的最小/最大电机轴长度。如需选配更长的电机轴，请与阿尔法联系。
3) 尺寸取决于电机
4) 电机轴直径较小时，需配轴套，轴套最小厚度为 1 mm
5) 标准夹紧直径

视图 A

		2 级								
速比	<i>i</i>		4	5	7	8	10	14	20	
最大力矩 a) b)	T_{2a}	Nm	144	180	210	144	180	210	168	
		in.lb	1275	1593	1859	1275	1593	1859	1487	
最大加速力矩 b) (每小时最多循环 1000 次)	T_{2B}	Nm	120	150	172	120	150	172	126	
		in.lb	1062	1328	1522	1062	1328	1522	1115	
额定扭矩 (在 n_{2N} 时)	T_{2N}	Nm	75	75	75	75	75	75	60	
		in.lb	664	664	664	664	664	664	531	
紧急制动力矩 a) b) (齿轮箱工作寿命内允许 1000 次)	T_{2Not}	Nm	192	240	251	248	251	251	251	
		in.lb	1699	2124	2222	2195	2222	2222	2222	
允许的平均输入转速 (在 T_{2N} 和 20°C 环境温度时) a)	n_{1N}	n_{1T}	2100	2100	2300	2650	2650	2800	2800	
最大输入转速	n_{1Max}	rpm	6000	6000	6000	6000	6000	6000	6000	
空载运行平均扭矩 b) (在 $n_1 = 3000$ rpm 和 20 ° C 齿轮箱温度时)	T_{012}	Nm	4.2	3.7	3.2	2.9	2.7	2.1	1.9	
		in.lb	37	33	28	26	24	19	17	
最大回程间隙	j_t	arcmin	标准 ≤ 4 / 定制 ≤ 2							
扭转刚度 b)	C_{121}	Nm/arcmin	12	16	20	16	20	23	21	
		in.lb/arcmin	106	142	177	142	177	204	186	
侧倾刚度	C_{2K}	Nm/arcmin	225							
		in.lb/arcmin	1991							
最大轴向力 a)	F_{2AMax}	N	2795							
		lb _f	629							
最大侧倾力矩	M_{2KMax}	Nm	270							
		in.lb	2390							
满载效率	η	%	95							
寿命	L_h	h	> 20000							
重量 (包含标准适配板)	m	kg	5.8							
		lb _m	13							
运行噪音 (与速比和速度有关。 cymex® 中可用的速比特定值)	L_{PA}	dB(A)	≤ 68							
允许的最高外壳温度		°C	+90							
		F	194							
环境温度		°C	0 至 +40							
		F	32 至 104							
润滑			终生润滑							
旋转方向			输入输出同向							
防护级别			IP 65							
金属波纹管联轴器 (推荐的产品型号 - 使用 cymex® 选型验证)			BCT - 00060AAX - 050.000							
在应用端的联轴器孔径		mm	X = 014.000 - 035.000							
转动惯量 (输入端) 夹紧直径 [mm]	E 19	J_1	kgcm ²	2.41	2.27	1.99	1.29	1.26	1.22	1.21
			10 ⁻³ in.lb.s ²	2.13	2.01	1.76	1.14	1.12	1.08	1.07
	H 28	J_1	kgcm ²	3.85	3.71	3.43	2.73	2.7	2.66	2.64
			10 ⁻³ in.lb.s ²	3.41	3.28	3.04	2.42	2.39	2.35	2.34

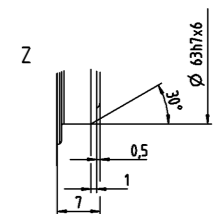
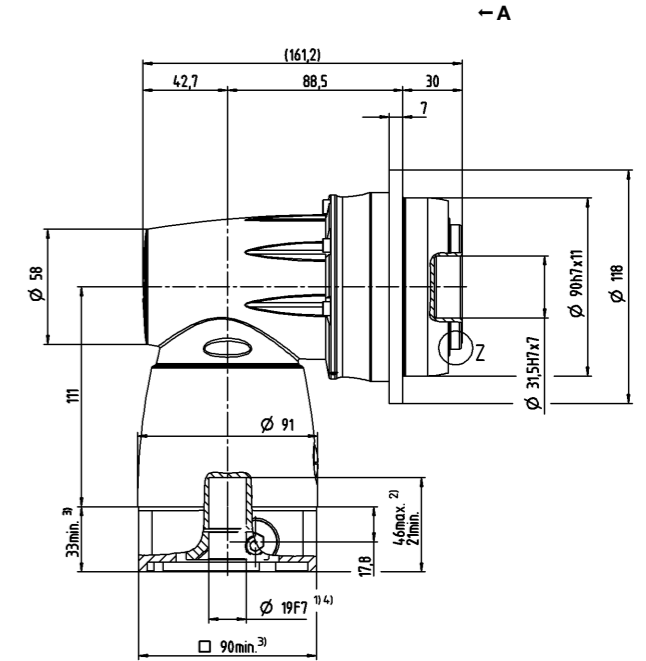
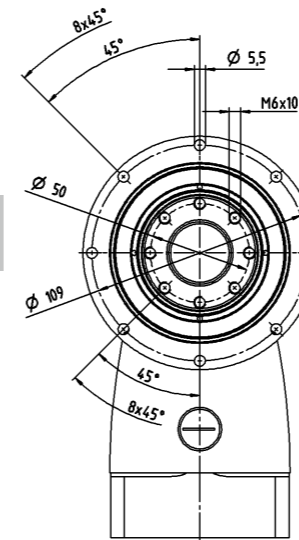
请使用我们的选型软件 cymex® 来进行更详细的选型 - www.wittenstein-cymex.com
请在 S1 连续工作制时联系我们，以保证最佳选型。

- a) 当最大 10% M_{2KMax} 时
- b) 适用于标准夹紧尺寸
- c) 与输出轴或输出法兰的中心点有关
- d) 在更高的环境温度下，请减少输入转速

电机轴直径 [mm]

2 级

最大 19/28⁴⁾ (E⁵⁾/H)
夹紧直径



关于夹紧直径，请参见技术参数表
(转动惯量)。如有需求，可定制。

未注公差按照标准尺寸执行

- 1) 检查电机轴配合情况
- 2) 允许的最小/最大电机轴长度。如需选配更长的电机轴，请与阿尔法联系。
- 3) 尺寸取决于电机
- 4) 电机轴直径较小时，需配轴套，轴套最小厚度为 1 mm
- 5) 标准夹紧直径

视图 A

		2 级								
速比	<i>i</i>		4	5	7	8	10	14	20	
最大力矩 ^{a) b)}	T_{2a}	Nm	352	380	352	352	380	352	352	
		in.lb	3115	3363	3115	3115	3363	3115	3115	
最大加速力矩 ^{b)} (每小时最多循环 1000 次)	T_{2b}	Nm	324	380	352	324	380	352	318	
		in.lb	2868	3363	3115	2868	3363	3115	2815	
额定扭矩 (在 n_{2N} 时)	T_{2N}	Nm	170	170	170	180	175	170	120	
		in.lb	1505	1505	1505	1593	1549	1505	1062	
紧急制动力矩 ^{a) b)} (齿轮箱工作寿命内允许 1000 次)	T_{2Not}	Nm	540	625	625	625	625	625	625	
		in.lb	4779	5532	5532	5532	5532	5532	5532	
允许的平均输入转速 (在 T_{2N} 和 20°C 环境温度时) ^{a)}	n_{1N}	n_{1T}	1900	1900	2100	2300	2300	2400	2400	
最大输入转速	n_{1Max}	rpm	4500	4500	4500	4500	4500	4500	4500	
空载运行平均扭矩 ^{b)} (在 $n_1 = 3000$ rpm 和 20 ° C 齿轮箱温度时)	T_{012}	Nm	7.9	7.1	6.1	4.7	4.3	3.7	3.2	
		in.lb	70	63	54	42	38	33	28	
最大回程间隙	j_t	arcmin	标准 ≤ 4 / 定制 ≤ 2							
扭转刚度 ^{b)}	C_{121}	Nm/arcmin	33	43	53	45	56	61	57	
		in.lb/arcmin	292	381	469	398	496	540	504	
侧倾刚度	C_{2K}	Nm/arcmin	550							
		in.lb/arcmin	4868							
最大轴向力 ^{a)}	F_{2AMax}	N	4800							
		lb _f	1080							
最大侧倾力矩	M_{2KMax}	Nm	440							
		in.lb	3894							
满载效率	η	%	95							
寿命	L_h	<i>h</i>	> 20000							
		<i>m</i>	10.5							
重量 (包含标准适配板)	<i>m</i>	kg	10.5							
		lb _m	23							
运行噪音 (与速比和速度有关。 cymex® 中可用的速比特定值)	L_{PA}	dB(A)	≤ 68							
允许的最高外壳温度		°C	+90							
		F	194							
环境温度		°C	0 至 +40							
		F	32 至 104							
润滑			终生润滑							
旋转方向			输入输出同向							
防护级别			IP 65							
金属波纹管联轴器 (推荐的产品型号 - 使用 cymex® 选型验证)			BCT - 00150AAX - 063.000							
在应用端的联轴器孔径		mm	X = 019.000 - 042.000							
转动惯量 (输入端) 夹紧毂直径 [mm]	H 28	J_1	kgcm ²	8.3	7.9	7	5.1	5	4.9	4.8
			10 ⁻³ in.lb.s ²	7	7	6	5	4	4	4
	K 38	J_1	kgcm ²	15.4	14.9	14.1	12.2	12.1	12	11.9
			10 ⁻³ in.lb.s ²	14	13	12	11	11	11	11

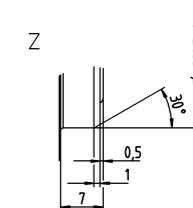
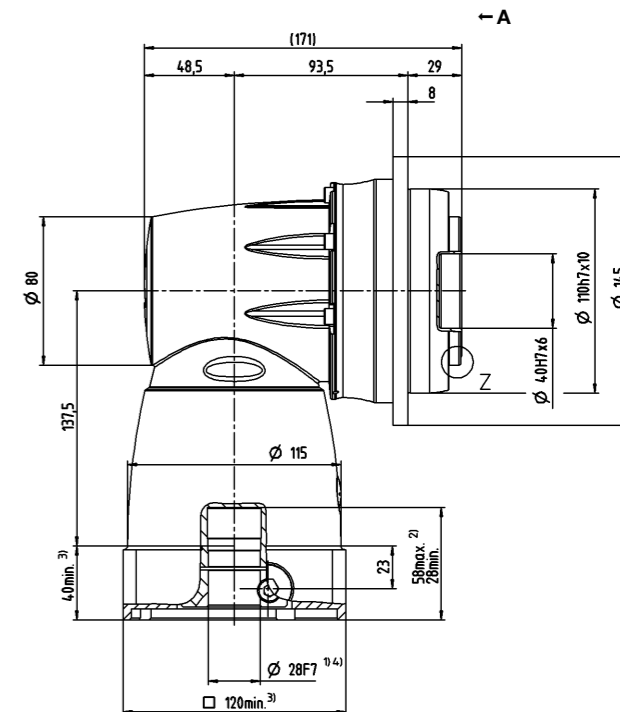
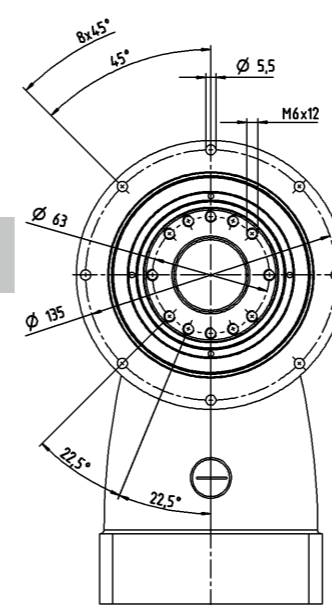
请使用我们的选型软件 cymex® 来进行更详细的选型 - www.wittenstein-cymex.com
请在 S1 连续工作制时联系我们, 以保证最佳选型。

^{a)} 当最大 10 % M_{2KMax} 时
^{b)} 适用于标准夹紧毂尺寸
^{c)} 与输出轴或输出法兰的中心点有关
^{d)} 在更高的环境温度下, 请减少输入转速

电机轴直径 [mm]

2 级

最大 28/38 ^{a)} (H^{b)}/K)
夹紧毂直径



关于夹紧毂直径, 请参见技术参数表
(转动惯量)。如有需求, 可定制。

未注公差按照标准尺寸执行
¹⁾ 检查电机轴配合情况
²⁾ 允许的最小/最大电机轴长度。如需选配更长的电机轴, 请与阿尔法联系。
³⁾ 尺寸取决于电机
⁴⁾ 电机轴直径较小时, 需配轴套, 轴套最小厚度为 1 mm
⁵⁾ 标准夹紧毂直径

视图 A

			2 级						
速比	<i>i</i>		4	5	7	8	10	14	20
最大力矩 a) b)	T_{2a}	Nm	840	992	868	840	992	868	720
		in.lb	7435	8780	7682	7435	8780	7682	6373
最大加速力矩 b) (每小时最多循环 1000 次)	T_{2B}	Nm	700	840	840	700	840	840	648
		in.lb	6196	7435	7435	6196	7435	7435	5735
额定扭矩 (在 n_{2N} 时)	T_{2N}	Nm	370	370	370	370	370	370	240
		in.lb	3275	3275	3275	3275	3275	3275	2124
紧急制动力矩 a) b) (齿轮箱工作寿命内允许 1000 次)	T_{2Not}	Nm	960	1200	1250	1240	1250	1250	1250
		in.lb	8497	10621	11064	10975	11064	11064	11064
允许的平均输入转速 (在 T_{2N} 和 20°C 环境温度时) a)	n_{1N}	n_{1T}	1200	1200	1300	1500	1500	1600	1600
最大输入转速	n_{1Max}	rpm	4500	4500	4500	4500	4500	4500	4500
空载运行平均扭矩 b) (在 $n_1 = 3000$ rpm 和 20 ° C 齿轮箱温度时)	T_{012}	Nm	19	16	14	13	11	9.4	7.8
		in.lb	168	142	124	115	97	83	69
最大回程间隙	j_t	arcmin	标准 ≤ 4 / 定制 ≤ 2						
扭转刚度 b)	C_{121}	Nm/arcmin	73	93	111	93	113	124	111
		in.lb/arcmin	646	823	982	823	1000	1097	982
侧倾刚度	C_{2K}	Nm/arcmin	560						
		in.lb/arcmin	4956						
最大轴向力 a)	F_{2AMax}	N	6130						
		lb _f	1379						
最大侧倾力矩	M_{2KMax}	Nm	1379						
		in.lb	12205						
满载效率	η	%	95						
寿命	L_h	h	> 20000						
重量 (包含标准适配板)	m	kg	21.5						
		lb _m	48						
运行噪音 (与速比和速度有关。 cymex® 中可用的速比特定值)	L_{PA}	dB(A)	≤ 70						
允许的最高外壳温度		°C	+90						
		F	194						
环境温度		°C	0 至 +40						
		F	32 至 104						
润滑			终生润滑						
旋转方向			输入输出同向						
防护级别			IP 65						
金属波纹管联轴器 (推荐的产品型号 - 使用 cymex® 选型验证)			BCT - 00300AAX - 080.000						
在应用端的联轴器孔径		mm	X = 024.000 - 060.000						
转动惯量 (输入端) 夹紧直径 [mm]	K 38 J_1	kgcm ²	32.3	30.8	27.9	19.4	19	18.7	18.5
		10 ⁻³ in.lb.s ²	29	27	25	17	17	17	16

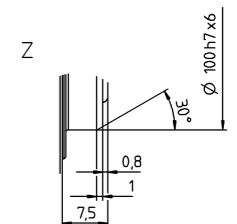
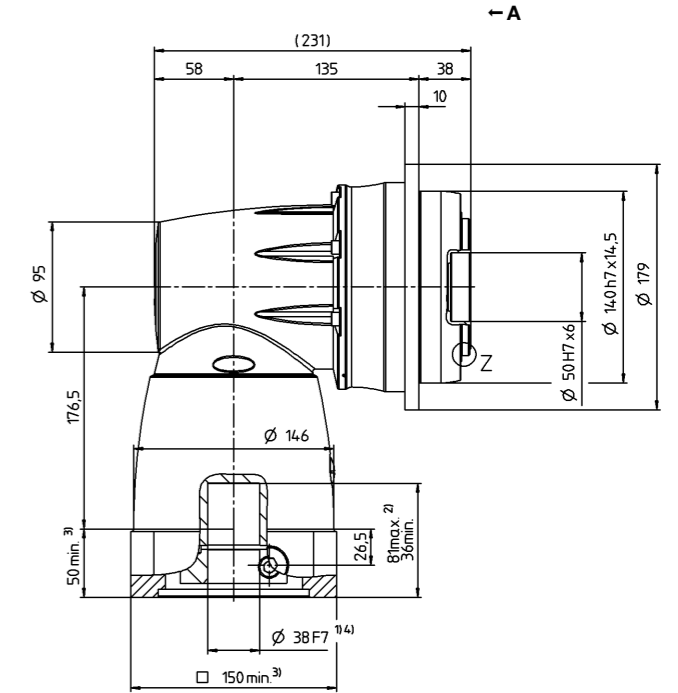
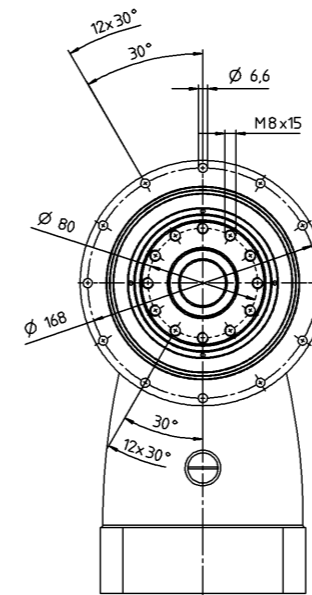
请使用我们的选型软件 cymex® 来进行更详细的选型 - www.wittenstein-cymex.com
请在 S1 连续工作制时联系我们，以保证最佳选型。

a) 当最大 10% M_{2KMax} 时
b) 适用于标准夹紧尺寸
c) 与输出轴或输出法兰的中心点有关
d) 在更高的环境温度下，请减少输入转速

电机轴直径 [mm]

2 级

最大 38^{a)} (K)^{b)}
夹紧直径



关于夹紧直径，请参见技术参数表
(转动惯量)。如有需求，可定制。

未注公差按照标准尺寸执行

¹⁾ 检查电机轴配合情况

²⁾ 允许的最小/最大电机轴长度。如需选配更长的电机轴，请与阿尔法联系。

³⁾ 尺寸取决于电机

⁴⁾ 电机轴直径较小时，需配轴套，轴套最小厚度为 1 mm

⁵⁾ 标准夹紧直径

视图 A

			2 级							
速比	<i>i</i>		4	5	7	8	10	14	20	
最大力矩 a) b)	T_{2a}	Nm	1512	1890	2560	1512	1890	2560	2240	
		in.lb	13382	16728	22658	13382	16728	22658	19826	
最大加速力矩 b) (每小时最多循环 1000 次)	T_{2B}	Nm	1260	1575	1920	1260	1575	1920	1680	
		in.lb	11152	13940	16994	11152	13940	16994	14869	
额定扭矩 (在 n_{2N} 时)	T_{2N}	Nm	700	750	750	700	750	750	750	
		in.lb	6196	6638	6638	6196	6638	6638	6638	
紧急制动力矩 a) b) (齿轮箱工作寿命内允许 1000 次)	T_{2Not}	Nm	1560	1950	2730	2740	3075	3075	3075	
		in.lb	13807	17259	24163	24251	27216	27216	27216	
允许的平均输入转速 (在 T_{2N} 和 20°C 环境温度时) a)	n_{1N}	n_{1T}	900	900	1000	1200	1200	1300	1300	
最大输入转速	n_{1Max}	rpm	4000	4000	4000	4000	4000	4000	4000	
空载运行平均扭矩 b) (在 $n_1 = 3000$ rpm 和 20 ° C 齿轮箱温度时)	T_{012}	Nm	37	32	28	20	17	15	13	
		in.lb	327	283	248	177	150	133	115	
最大回程间隙	j_t	arcmin	标准 ≤ 4 / 定制 ≤ 2							
扭转刚度 b)	C_{121}	Nm/arcmin	181	242	324	278	345	407	390	
		in.lb/arcmin	1602	2142	2868	2461	3054	3602	3452	
侧倾刚度	C_{2K}	Nm/arcmin	1452							
		in.lb/arcmin	12851							
最大轴向力 a)	F_{2AMax}	N	10050							
		lb _f	2261							
最大侧倾力矩	M_{2KMax}	Nm	3280							
		in.lb	29031							
满载效率	η	%	95							
寿命	L_h	h	> 20000							
		kg	50.7							
重量 (包含标准适配板)	m	lb _m	112							
		L_{PA}	dB(A)	≤ 70						
允许的最高外壳温度		°C	+90							
		F	194							
环境温度		°C	0 至 +40							
		F	32 至 104							
润滑			终生润滑							
旋转方向			输入输出同向							
防护级别			IP 65							
金属波纹管联轴器 (推荐的产品型号 - 使用 cymex® 选型验证)			BCT - 01500AAX - 125.000							
在应用端的联轴器孔径		mm	X = 050.000 - 080.000							
转动惯量 (输入端) 夹紧套直径 [mm]	M 48	J_1	kgcm ²	121.2	112.6	94.7	52.1	50	47.9	46.7
			10 ⁻³ in.lb.s ²	107	100	84	46	44	42	41

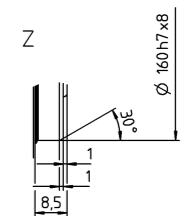
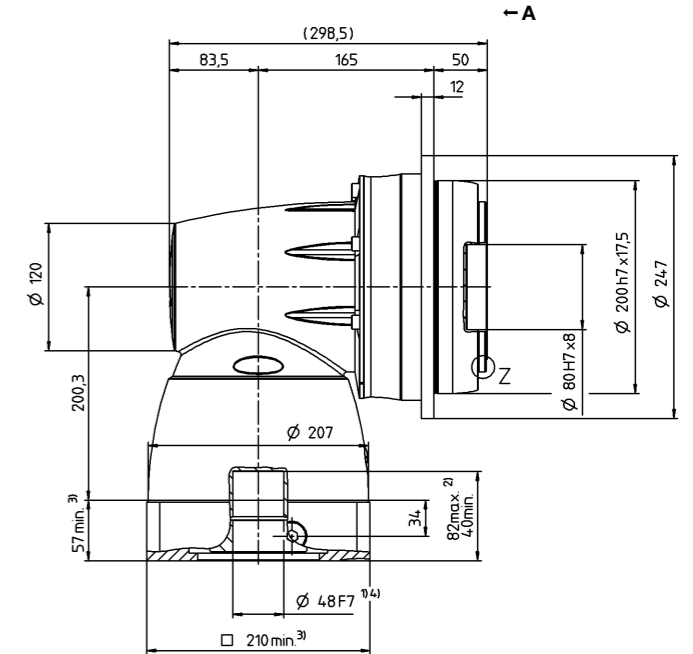
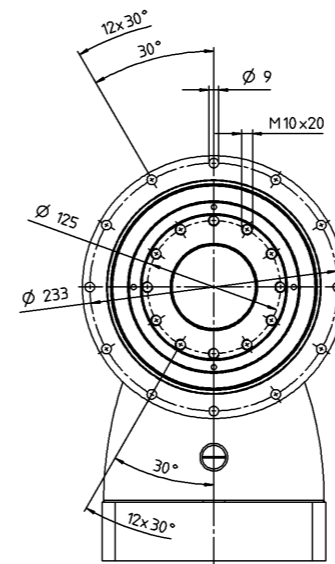
请使用我们的选型软件 cymex® 来进行更详细的选型 - www.wittenstein-cymex.com
请在 S1 连续工作制时联系我们，以保证最佳选型。

a) 当最大 10% M_{2KMax} 时
b) 适用于标准夹紧套尺寸
c) 与输出轴或输出法兰的中心点有关
d) 在更高的环境温度下，请减少输入转速

电机轴直径 [mm]

2 级

最大 48^{a)} (M)^{b)}
夹紧套直径



关于夹紧套直径，请参见技术参数表（转动惯量）。如有需求，可定制。

未注公差按照标准尺寸执行
1) 检查电机轴配合情况
2) 允许的最小/最大电机轴长度。如需选配更长的电机轴，请与阿尔法联系。
3) 尺寸取决于电机
4) 电机轴直径较小时，需配轴套，轴套最小厚度为 1 mm
5) 标准夹紧套直径