

HG+ – de precieze oplossing met holle as



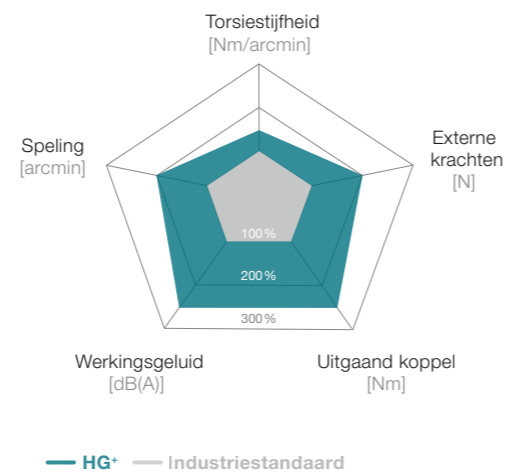
HG+

Product-highlights

- Max. speling [arcmin] ≤ 4
- Uitvoering met holle as
- Flexibiliteit door de talrijke output-uitvoeringen
- Zeer rustige loop
- Overige reductiekastmodellen
- Corrosiebestendig design, ATEX

De in veel varianten verkrijgbare hypoïde reductiekasten van de alpha Advanced Line zijn verkrijgbaar met holle as aan één zijde, of aan beide zijden. Bij de HG+ garanderen de geringe speling en de grote torsiestijfheid een hoge positioneernaauwkeurigheid van de aandrijvingen en hierdoor de bijzondere precisie van de machine – ook bij een erg dynamische werking.

HG+ in vergelijking met de industriestandaard



HG+ in corrosiebestendig design

HG+ met holle as aan beide zijden

HG+ met krimpshijf

Overbrengingsverhouding	i		1-traps							2-traps								
			3	4	5	7	10	12	16	20	25	28	35	40	50	70	100	
Max. koppel ^{a) b)}	T_{2a}	Nm	36	36	36	25	20	36	36	36	36	36	36	36	36	25	20	
Max. versnellingskoppel ^{b)} (max. 1000 cycli per uur)	T_{2B}	Nm	30	30	30	25	20	30	30	30	30	30	30	30	30	25	20	
Nominaal koppel (bij n_{1N})	T_{2N}	Nm	22	22	22	20	15	22	22	22	22	22	22	22	20	15		
Noodstopkoppel ^{a) b)} (1000 keer toegelaten tijdens de levensduur van de reductiekast)	T_{2Not}	Nm	40	50	50	45	40	50	50	50	50	50	50	50	50	45	40	
Toegelaten gemiddelde ingaande snelheid (bij T_{2N} en 20 °C omgevingstemperatuur) ^{a)}	n_{1N}	min ⁻¹	2500	2700	3000	3000	3000	4400	4400	4400	4400	4400	4400	4400	4800	5500	5500	
Max. ingaande snelheid	n_{1Max}	min ⁻¹	7500	7500	7500	7500	7500	6000	6000	6000	6000	6000	6000	6000	6000	6000	6000	
Gem. nullastkoppel ^{b)} (bij $n_1 = 3000$ min ⁻¹ en 20 °C reductiekasttemperatuur)	T_{012}	Nm	1,6	1,5	1,2	1,7	1,5	0,2	0,2	0,2	0,2	0,2	0,2	0,2	0,2	0,2	0,2	
Max. speling	j_t	arcmin	standaard ≤ 5															
Torsiestijfheid ^{b)}	C_{21}	Nm/arcmin	2,2	2,3	2,4	2,2	1,9	2,3	2,3	2,3	2,3	2,3	2,3	2,3	2,3	2,4	2,2	1,9
Max. axiale kracht ^{c)}	F_{2AMax}	N	2400															
Max. dwarskracht ^{c)}	F_{2OMax}	N	2700															
Max. kippmoment	M_{2KMax}	Nm	251															
Efficiëntie bij max. belasting	η	%	96							94								
Levensduur	L_n	h	> 20000															
Gewicht (incl. standaard adapterplaat)	m	kg	2,9							3,2								
Werkingsgeluid (bij referentie overbrenging en referentietoerental. Overbrengingsspecifieke waarden in cymex [®])	L_{PA}	dB(A)	≤ 64															
Max. toegelaten behuizingstemperatuur		°C	+90															
Omgevingstemperatuur		°C	0 tot +40															
Smering			Gesmeerd voor de volledige levensduur															
Draairichting			Draairichting ingaande en uitgaande as tegengesteld															
Beschermingsklasse			IP 65															
Krimpschijf (standaard uitvoering)			SD 018x044 S2															
Max. koppel (zonder axiale krachten)	T_{Max}	Nm	100															
Massatraagheidsmoment (naargelang de aandrijving) Klemnaafdiameter [mm]	B	11	J_1	kgcm ²	-	-	-	-	0,09	0,09	0,07	0,07	0,06	0,06	0,06	0,06	0,06	0,06
	C	14	J_1	kgcm ²	0,52	0,44	0,4	0,36	0,34	0,2	0,2	0,19	0,19	0,18	0,18	0,17	0,17	0,17
	E	19	J_1	kgcm ²	0,87	0,79	0,75	0,71	0,7	-	-	-	-	-	-	-	-	-

Voor een gedetailleerd ontwerp kunt u gebruik maken van onze ontwerptool cymex[®] - www.wittenstein-cymex.com
Neem voor een optimaal ontwerp bij S1-inzetomstandigheden (continu bedrijf) contact met ons op.

^{a)} Bij max. 10% F_{2OMax}
^{b)} Geldt voor standaard klemnaafdiameter
^{c)} Op basis van het midden van de as, resp. flens van de uitgaande as
^{d)} Gelieve het toerental te verlagen bij hogere omgevingstemperaturen

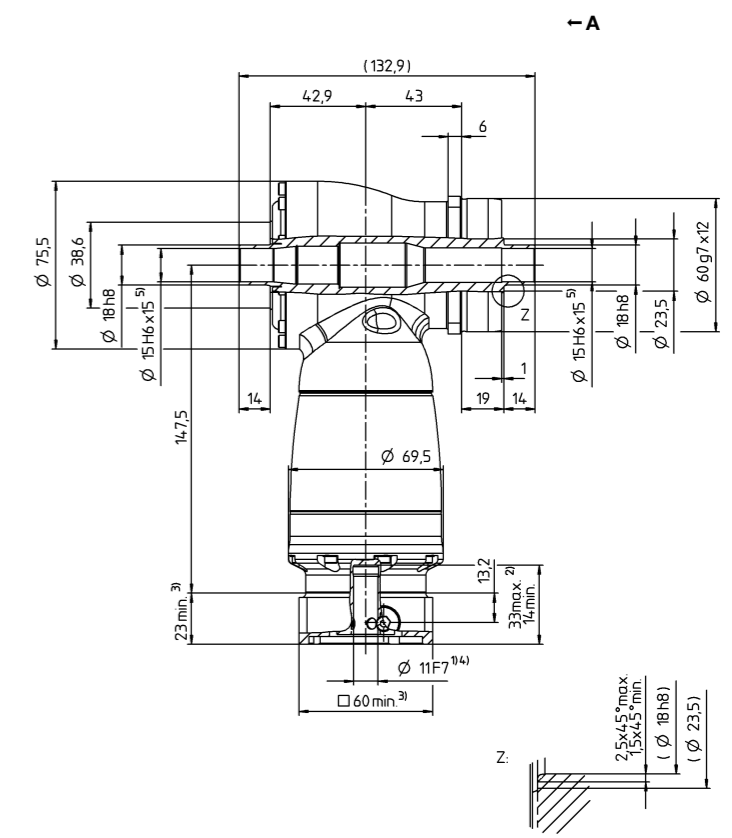
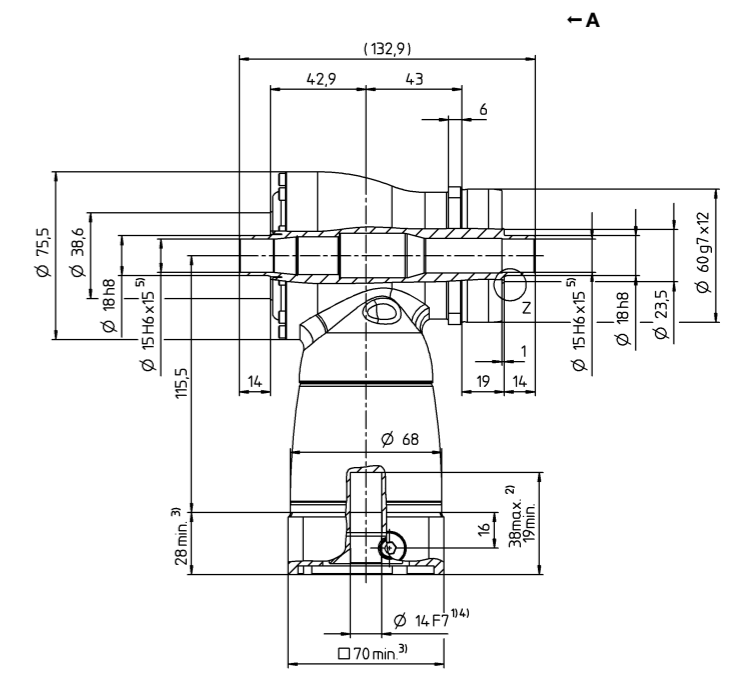
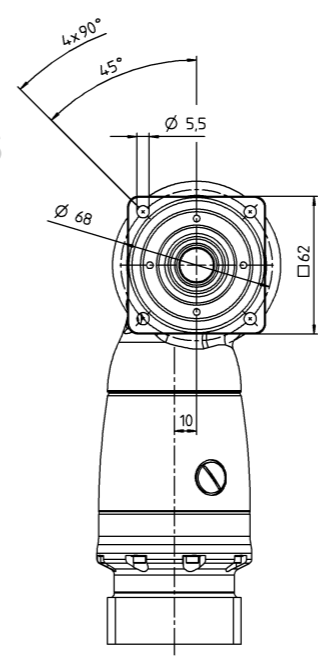
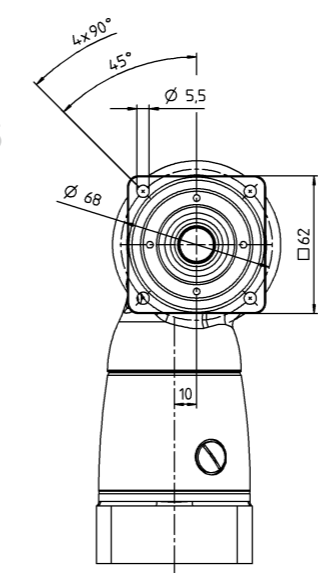
1-traps

tot 14/19 ⁴⁾ (C[®]/E)

Motoras diameter [mm]

2-traps

tot 11/14 ⁴⁾ (B[®]/C)



Zie het technische informatieblad (massatraagheid) voor de beschikbare klemnaafdiameters. Afmetingen verkrijgbaar op aanvraag.

Niet getolereerde afmetingen zijn nominale afmetingen
¹⁾ Motorasping controleren
²⁾ Min./max. toegelaten motoras lengte
Langere motorassen zijn mogelijk, gelieve contact op te nemen voor overleg.
³⁾ Afmetingen zijn motorafhankelijk
⁴⁾ Kleinere motorasdiameters kunnen via een bushing met een minimale wanddikte van 1 mm worden aangepast
⁵⁾ Tolerantie h6 voor de belaste as.
⁶⁾ Standaard klemnaafdiameter

Aanzicht A

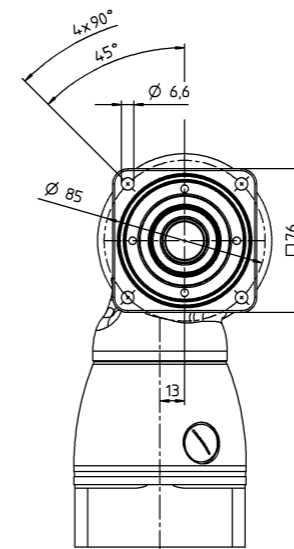
Overbrengingsverhouding	i		1-traps					2-traps											
			3	4	5	7	10	12	16	20	25	28	35	40	50	70	100		
Max. koppel ^{a) b)}	T_{2a}	Nm	84	84	84	60	50	84	84	84	84	84	84	84	84	84	60	50	
Max. versnellingskoppel ^{b)} (max. 1000 cycli per uur)	T_{2B}	Nm	70	70	70	60	50	70	70	70	70	70	70	70	70	70	60	50	
Nominaal koppel (bij n_{1N})	T_{2N}	Nm	50	50	50	45	40	50	50	50	50	50	50	50	50	45	40		
Noodstopkoppel ^{a) b)} (1000 keer toegelaten tijdens de levensduur van de reductiekast)	T_{2Not}	Nm	95	115	115	110	100	115	115	115	115	115	115	115	115	110	100		
Toegelaten gemiddelde ingaande snelheid (bij T_{2N} en 20 °C omgevingstemperatuur) ^{a)}	n_{1N}	min ⁻¹	2300	2500	2800	2800	2800	3500	3500	3500	3500	3500	3500	3500	3800	4500	4500		
Max. ingaande snelheid	n_{1Max}	min ⁻¹	7500	7500	7500	7500	7500	6000	6000	6000	6000	6000	6000	6000	6000	6000	6000		
Gem. nullastkoppel ^{b)} (bij $n_1 = 3000 \text{ min}^{-1}$ en 20 °C reductiekasttemperatuur)	T_{012}	Nm	2,6	2,3	2	2,4	2,2	0,3	0,3	0,2	0,2	0,2	0,2	0,2	0,2	0,2	0,2		
Max. speling	j_t	arcmin	standaard ≤ 4																
Torsiestijfheid ^{b)}	C_{21}	Nm/arcmin	5,3	5,9	6,7	6,6	6,5	5,9	5,9	5,9	5,9	5,9	5,9	5,9	5,9	6,7	6,6	6,5	
Max. axiale kracht ^{c)}	F_{2AMax}	N	3400																
Max. dwarskracht ^{c)}	F_{2OMax}	N	4000																
Max. kippmoment	M_{2KMax}	Nm	437																
Efficiëntie bij max. belasting	η	%	96					94											
Levensduur	L_n	h	> 20000																
Gewicht (incl. standaard adapterplaat)	m	kg	4,8					5,1											
Werkingsgeluid (bij referentie overbrenging en referentietoerental. Overbrengingsspecifieke waarden in cymex [®])	L_{PA}	dB(A)	≤ 66																
Max. toegelaten behuizingstemperatuur		°C	+90																
Omgevingstemperatuur		°C	0 tot +40																
Smering			Gesmeerd voor de volledige levensduur																
Draairichting			Draairichting ingaande en uitgaande as tegengesteld																
Beschermingsklasse			IP 65																
Krimpschijf (standaard uitvoering)			SD 024x050 S2																
Max. koppel (zonder axiale krachten)	T_{Max}	Nm	250																
Massatraagheidsmoment (naargelang de aandrijving) Klemnaafdiameter [mm]	C	14	J_1	kgcm ²	-	-	-	-	0,28	0,27	0,23	0,23	0,2	0,2	0,18	0,18	0,18	0,18	
	E	19	J_1	kgcm ²	1,46	1,19	1,06	0,95	0,9	0,73	0,71	0,68	0,67	0,63	0,62	0,63	0,63	0,63	0,63
	H	28	J_1	kgcm ²	2,88	2,61	2,47	2,37	2,31	-	-	-	-	-	-	-	-	-	-

Voor een gedetailleerd ontwerp kunt u gebruik maken van onze ontwerptool cymex[®] - www.wittenstein-cymex.com
Nem voor een optimaal ontwerp bij S1-inzetomstandigheden (continu bedrijf) contact met ons op.

^{a)} Bij max. 10% F_{2OMax}
^{b)} Geldt voor standaard klemnaafdiameter
^{c)} Op basis van het midden van de as, resp. flens van de uitgaande as
^{d)} Gelieve het toerental te verlagen bij hogere omgevingstemperaturen

1-traps

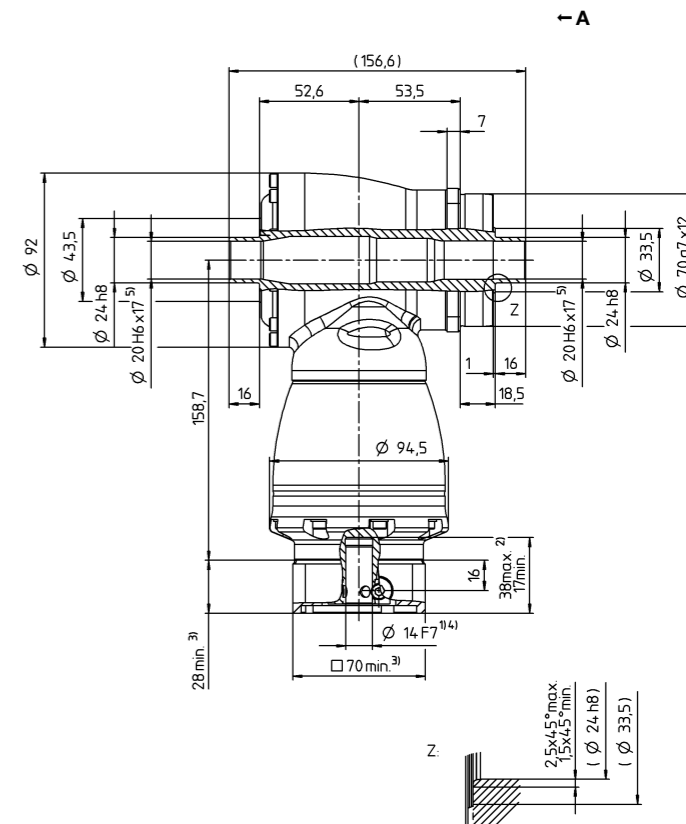
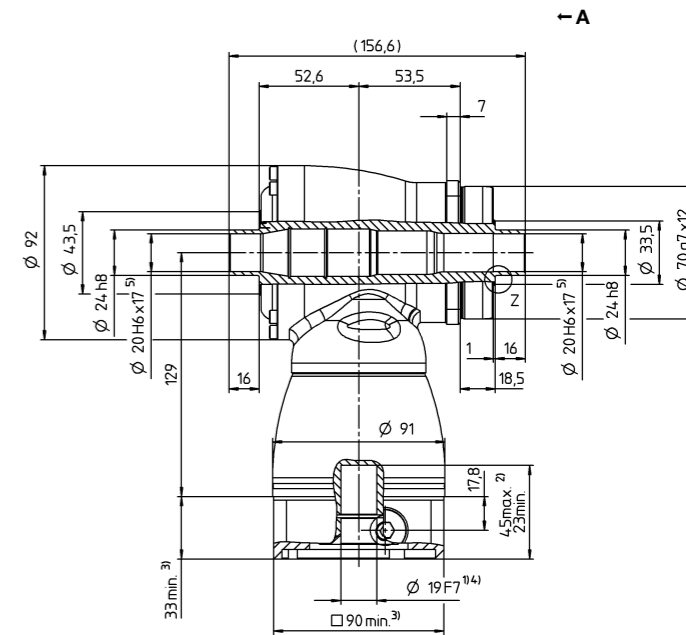
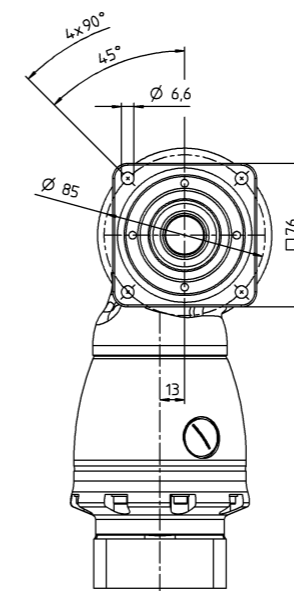
tot 19/28 ⁴⁾ (E[®]/H)



2-traps

Motoras diameter [mm]

tot 14/19 ⁴⁾ (C[®]/E)



Zie het technische informatieblad (massatraagheid) voor de beschikbare klemnaafdiameters. Afmetingen verkrijgbaar op aanvraag.

- Niet getolereerde afmetingen zijn nominale afmetingen
- ¹⁾ Motoraspassing controleren
- ²⁾ Min./max. toegelaten motoras lengte
- Langere motorassen zijn mogelijk, gelieve contact op te nemen voor overleg.
- ³⁾ Afmetingen zijn motorafhankelijk
- ⁴⁾ Kleinere motorasdiameters kunnen via een bushing met een minimale wanddikte van 1 mm worden aangepast
- ⁵⁾ Tolerantie h6 voor de belaste as.
- ⁶⁾ Standaard klemnaafdiameter

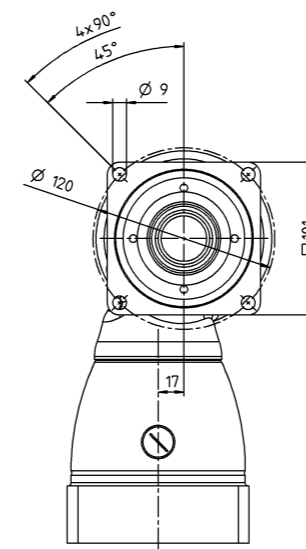
Overbrengingsverhouding	i		1-traps					2-traps										
			3	4	5	7	10	12	16	20	25	28	35	40	50	70	100	
Max. koppel ^{a) b)}	T_{2a}	Nm	204	204	204	145	125	204	204	204	204	204	204	204	204	204	145	125
Max. versnellingskoppel ^{b)} (max. 1000 cycli per uur)	T_{2B}	Nm	170	170	170	145	125	170	170	170	170	170	170	170	170	170	145	125
Nominaal koppel (bij n_{1N})	T_{2N}	Nm	100	100	100	90	80	100	100	100	100	100	100	100	100	90	80	
Noodstopkoppel ^{a) b)} (1000 keer toegelaten tijdens de levensduur van de reductiekast)	T_{2Not}	Nm	220	260	260	255	250	260	260	260	260	260	260	260	260	260	255	250
Toegelaten gemiddelde ingaande snelheid (bij T_{2N} en 20 °C omgevingstemperatuur) ^{a)}	n_{1N}	min ⁻¹	2200	2400	2700	2500	2500	3100	3100	3100	3100	3100	3100	3100	3100	3500	4200	4200
Max. ingaande snelheid	n_{1Max}	min ⁻¹	5500	5500	5500	5500	5500	4500	4500	4500	4500	4500	4500	4500	4500	4500	4500	4500
Gem. nullastkoppel ^{b)} (bij $n_1 = 3000 \text{ min}^{-1}$ en 20 °C reductiekasttemperatuur)	T_{012}	Nm	4,3	3,4	3,2	4,6	3,7	0,7	0,7	0,6	0,4	0,4	0,3	0,2	0,2	0,2	0,2	0,2
Max. speling	j_t	arcmin	standaard ≤ 4															
Torsiestijfheid ^{b)}	C_{21}	Nm/arcmin	10,7	12,1	14	14,2	14,4	12,1	12,1	12,1	12,1	12,1	12,1	12,1	12,1	14	14,2	14,4
Max. axiale kracht ^{c)}	F_{2AMax}	N	5700															
Max. dwarskracht ^{c)}	F_{2OMax}	N	6300															
Max. kippmoment	M_{2KMax}	Nm	833															
Efficiëntie bij max. belasting	η	%	96					94										
Levensduur	L_n	h	> 20000															
Gewicht (incl. standaard adapterplaat)	m	kg	9,3					9,5										
Werkingsgeluid (bij referentie overbrenging en referentietoerental. Overbrengingsspecifieke waarden in cymex [®])	L_{PA}	dB(A)	≤ 66															
Max. toegelaten behuizingstemperatuur		°C	+90															
Omgevingstemperatuur		°C	0 tot +40															
Smering			Gesmeerd voor de volledige levensduur															
Draairichting			Draairichting ingaande en uitgaande as tegengesteld															
Beschermingsklasse			IP 65															
Krimpschijf (standaard uitvoering)			SD 036x072 S2															
Max. koppel (zonder axiale krachten)	T_{Max}	Nm	650															
Massatraagheidsmoment (naargelang de aandrijving) Klemnaafdiameter [mm]	E 19	J_1	kgcm ²	-	-	-	-	-	1,02	0,97	0,86	0,84	0,75	0,74	0,69	0,69	0,68	0,68
	G 24	J_1	kgcm ²	-	-	-	-	-	2,59	2,54	2,42	2,4	2,31	2,3	2,26	2,25	2,25	2,25
	H 28	J_1	kgcm ²	4,64	3,8	3,34	2,98	2,79	-	-	-	-	-	-	-	-	-	-
	K 38	J_1	kgcm ²	11,9	11	10,6	10,2	10	-	-	-	-	-	-	-	-	-	-

Voor een gedetailleerd ontwerp kunt u gebruik maken van onze ontwerptool cymex[®] - www.wittenstein-cymex.com
Neem voor een optimaal ontwerp bij S1-inzetomstandigheden (continu bedrijf) contact met ons op.

^{a)} Bij max. 10% F_{2OMax}
^{b)} Geldt voor standaard klemnaafdiameter
^{c)} Op basis van het midden van de as, resp. flens van de uitgaande as
^{d)} Gelieve het toerental te verlagen bij hogere omgevingstemperaturen

1-traps

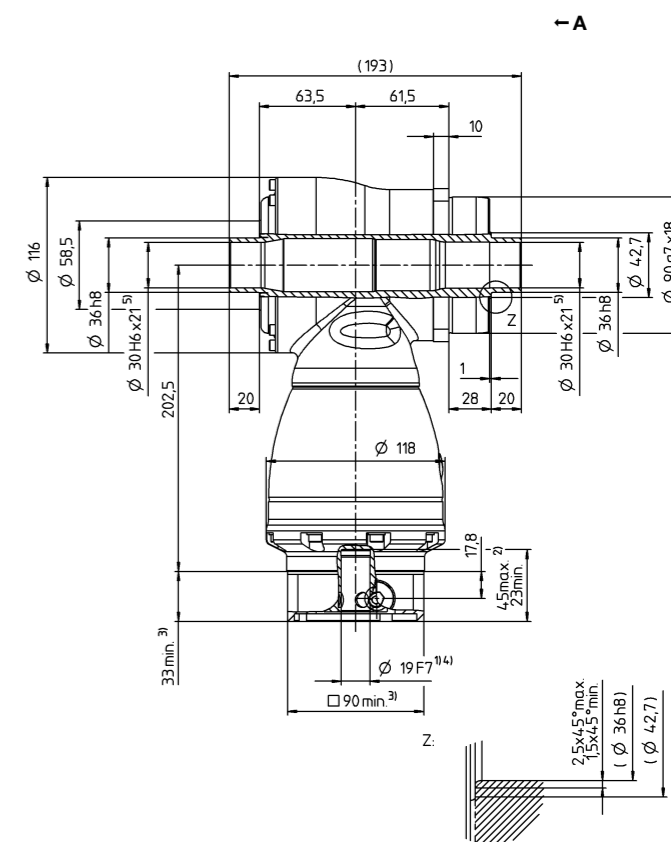
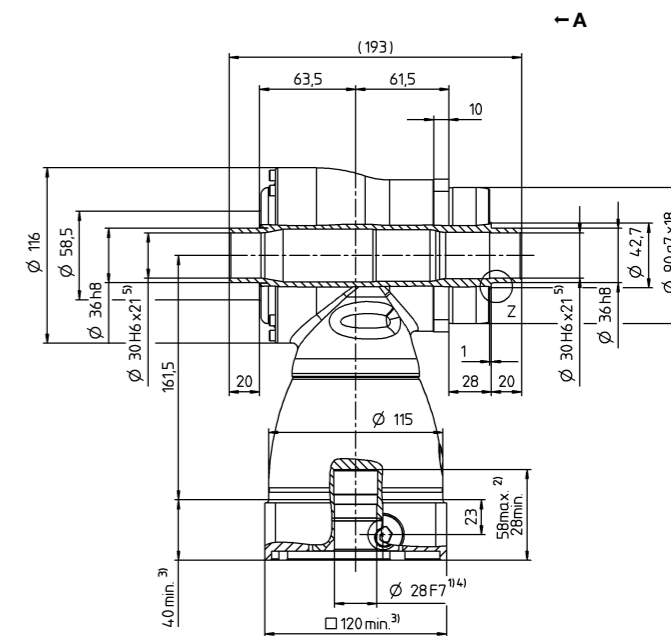
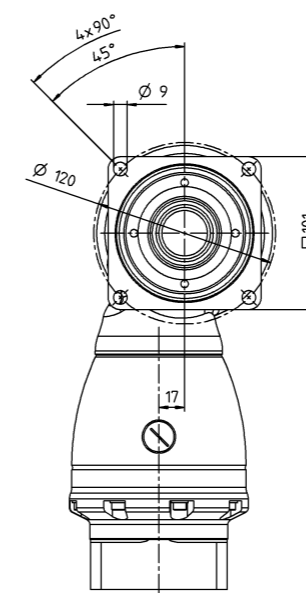
tot 28/38 ⁴⁾ (H⁶/K)



Motoras diameter [mm]

2-traps

tot 19/24 ⁴⁾ (E⁶/G)



Zie het technische informatieblad (massatraagheid) voor de beschikbare klemnaafdiameters. Afmetingen verkrijgbaar op aanvraag.

Niet getolereerde afmetingen zijn nominale afmetingen
¹⁾ Motorasping controleren
²⁾ Min./max. toegelaten motoras lengte
Langere motorassen zijn mogelijk, gelieve contact op te nemen voor overleg.
³⁾ Afmetingen zijn motorafhankelijk
⁴⁾ Kleinere motorasdiameters kunnen via een bushing met een minimale wanddikte van 1 mm worden aangepast
⁵⁾ Tolerantie h6 voor de belaste as.
⁶⁾ Standaard klemnaafdiameter

Overbrengingsverhouding	i		1-traps							2-traps									
			3	4	5	7	10	12	16	20	25	28	35	40	50	70	100		
Max. koppel ^{a) b)}	T_{2a}	Nm	360	360	360	250	210	360	360	360	360	360	360	360	360	250	210		
Max. versnellingskoppel ^{b)} (max. 1000 cycli per uur)	T_{2B}	Nm	300	300	300	250	210	300	300	300	300	300	300	300	300	250	210		
Nominaal koppel (bij n_{1N})	T_{2N}	Nm	190	190	190	175	160	190	190	190	190	190	190	190	190	175	160		
Noodstopkoppel ^{a) b)} (1000 keer toegelaten tijdens de levensduur van de reductiekast)	T_{2Not}	Nm	400	500	500	450	400	500	500	500	500	500	500	500	500	450	400		
Toegelaten gemiddelde ingaande snelheid (bij T_{2N} en 20 °C omgevingstemperatuur) ^{c)}	n_{1N}	min ⁻¹	1900	2000	2200	2000	2000	2900	2900	2900	2900	2900	2900	2900	3200	3200	3900		
Max. ingaande snelheid	n_{1Max}	min ⁻¹	5000	5000	5000	5000	5000	4500	4500	4500	4500	4500	4500	4500	4500	4500	4500		
Gem. nullastkoppel ^{b)} (bij $n_1 = 3000 \text{ min}^{-1}$ en 20 °C reductiekasttemperatuur)	T_{012}	Nm	10	7,6	7,9	11	7,9	1,5	1	0,8	0,6	0,6	0,4	0,4	0,3	0,3	0,3		
Max. speling	j_t	arcmin	standaard ≤ 4																
Torsiestijfheid ^{b)}	C_{21}	Nm/arcmin	32	36	41	39	38	36	36	36	36	36	36	36	36	41	39	38	
Max. axiale kracht ^{c)}	F_{2AMax}	N	9900																
Max. dwarskracht ^{c)}	F_{2QMax}	N	9500																
Max. kipmoment	M_{2KMax}	Nm	1692																
Efficiëntie bij max. belasting	η	%	96							94									
Levensduur	L_h	h	> 20000																
Gewicht (incl. standaard adapterplaat)	m	kg	22,6							24									
Werkingsgeluid (bij referentie overbrenging en referentietoerental. Overbrengingsspecifieke waarden in cymex [®])	L_{PA}	dB(A)	≤ 68																
Max. toegelaten behuizingstemperatuur		°C	+90																
Omgevingstemperatuur		°C	0 tot +40																
Smering			Gesmeerd voor de volledige levensduur																
Draairichting			Draairichting ingaande en uitgaande as tegengesteld																
Beschermingsklasse			IP 65																
Krimpschijf (standaard uitvoering)			SD 050x090 S2																
Max. koppel (zonder axiale krachten)	T_{Max}	Nm	1320																
Massatraagheidsmoment (naargelang de aandrijving)	G	24	J_1	kgcm ²	-	-	-	-	-	4,2	3,84	3,27	3,16	2,78	2,73	2,48	2,46	2,43	2,42
		K	38	J_1	kgcm ²	25	19,1	16,3	14,1	12,8	11,1	10,7	10,2	10,1	9,69	9,64	9,39	9,37	9,34

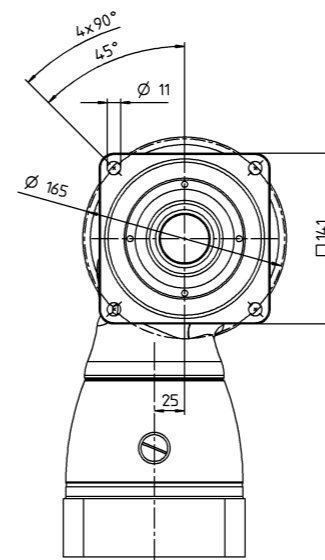
Voor een gedetailleerd ontwerp kunt u gebruik maken van onze ontwerptool cymex[®] - www.wittenstein-cymex.com
Neem voor een optimaal ontwerp bij S1-inzetomstandigheden (continu bedrijf) contact met ons op.

^{a)} Bij max. 10% F_{2QMax}
^{b)} Geldt voor standaard klemnaafdiameter
^{c)} Op basis van het midden van de as, resp. flens van de uitgaande as
^{d)} Gelieve het toerental te verlagen bij hogere omgevingstemperaturen

Aanzicht A

1-traps

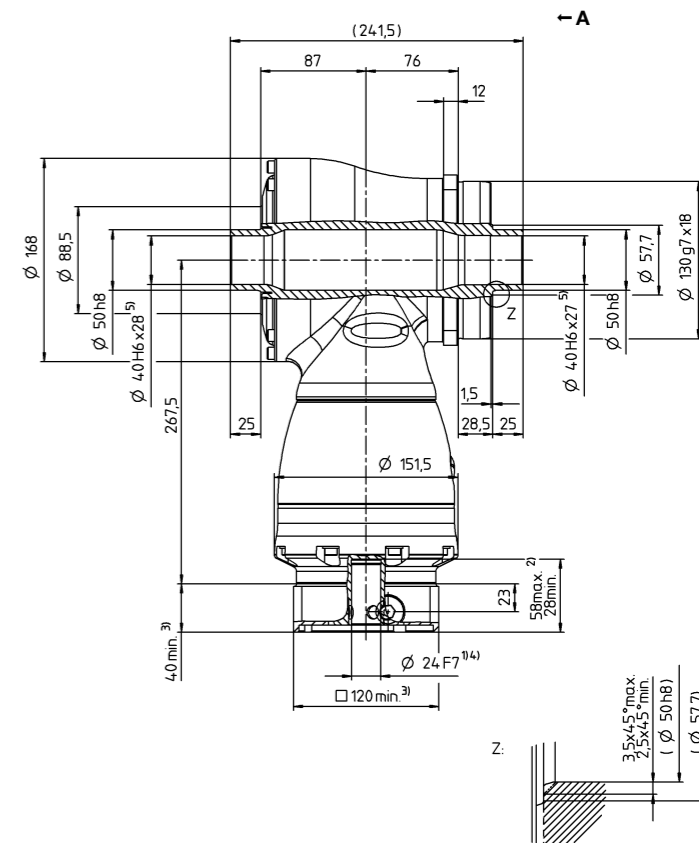
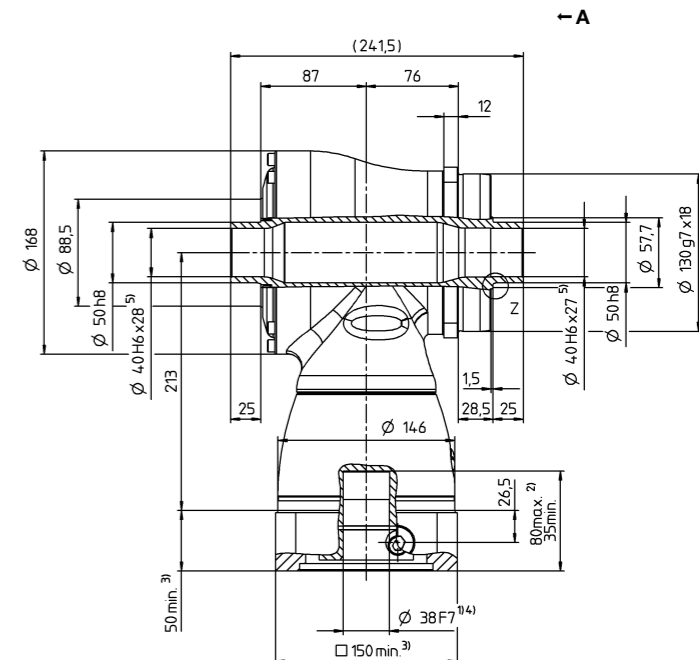
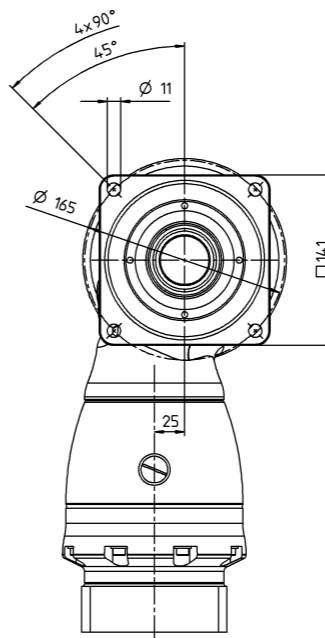
tot 38 ⁴⁾ (K) ⁶⁾
klemnaaf-
diameter



Motoras diameter [mm]

2-traps

tot 24/38 ⁴⁾ (G/K) ⁶⁾
klemnaaf-
diameter



Zie het technische informatieblad (massatraagheid) voor de beschikbare klemnaafdiameters. Afmetingen verkrijgbaar op aanvraag.

- Niet getolereerde afmetingen zijn nominale afmetingen
- ¹⁾ Motoraspassing controleren
- ²⁾ Min./max. toegelaten motoras lengte
Langere motorassen zijn mogelijk, gelieve contact op te nemen voor overleg.
- ³⁾ Afmetingen zijn motorafhankelijk
- ⁴⁾ Kleinere motorasdiameters kunnen via een bushing met een minimale wanddikte van 1 mm worden aangepast
- ⁵⁾ Tolerantie h6 voor de belaste as.
- ⁶⁾ Standaard klemnaafdiameter

Overbrengingsverhouding	i		1-traps					2-traps										
			3	4	5	7	10	12	16	20	25	28	35	40	50	70	100	
Max. koppel ^{a) b)}	T_{2a}	Nm	768	768	768	550	470	768	768	768	768	768	768	768	768	768	550	470
Max. versnellingskoppel ^{b)} (max. 1000 cycli per uur)	T_{2B}	Nm	640	640	640	550	470	640	640	640	640	640	640	640	640	640	550	470
Nominaal koppel (bij n_{1N})	T_{2N}	Nm	400	400	400	380	360	400	400	400	400	400	400	400	400	380	360	
Noodstopkoppel ^{a) b)} (1000 keer toegelaten tijdens de levensduur van de reductiekast)	T_{2Not}	Nm	900	1050	1050	970	900	1050	1050	1050	1050	1050	1050	1050	1050	970	900	
Toegelaten gemiddelde ingaande snelheid (bij T_{2N} en 20 °C omgevingstemperatuur) ^{a)}	n_{1N}	min ⁻¹	1600	1800	2000	1800	1800	2700	2700	2700	2700	2700	2700	2700	2900	3200	3400	
Max. ingaande snelheid	n_{1Max}	min ⁻¹	4500	4500	4500	4500	4500	4000	4000	4000	4000	4000	4000	4000	4000	4000	4000	
Gem. nullastkoppel ^{b)} (bij $n_1 = 3000$ min ⁻¹ en 20 °C reductiekasttemperatuur)	T_{012}	Nm	21	17	16	19	16	3,3	2,5	2	1,8	1,4	1,3	1	1	1	1	
Max. speling	j_t	arcmin	standaard ≤ 4															
Torsiestijfheid ^{b)}	C_{21}	Nm/arcmin	71	80	91	89	88	80	80	80	80	80	80	80	80	91	89	88
Max. axiale kracht ^{c)}	F_{2AMax}	N	14200															
Max. dwarskracht ^{c)}	F_{2QMax}	N	14700															
Max. kippmoment	M_{2KMax}	Nm	3213															
Efficiëntie bij max. belasting	η	%	96					94										
Levensduur	L_n	h	> 20000															
Gewicht (incl. standaard adapterplaat)	m	kg	45,4					47										
Werkingsgeluid (bij referentie overbrenging en referentietoerental. Overbrengingsspecifieke waarden in cymex [®])	L_{PA}	dB(A)	≤ 68															
Max. toegelaten behuizingstemperatuur		°C	+90															
Omgevingstemperatuur		°C	0 tot +40															
Smering			Gesmeerd voor de volledige levensduur															
Draairichting			Draairichting ingaande en uitgaande as tegengesteld															
Beschermingsklasse			IP 65															
Krimpschijf (standaard uitvoering)			SD 068x115 S2															
Max. koppel (zonder axiale krachten)	T_{Max}	Nm	2450															
Massatraagheidsmoment (naargelang de aandrijving) Klemnaafdiameter [mm]	K 38	J_1	kgcm ²	-	-	-	-	-	15,3	14	12,3	12	10,9	10,7	10,1	10	9,95	9,91
	M 48	J_1	kgcm ²	73,3	51,6	42,1	34	29,7	30	28,7	27,1	26,7	25,6	25,4	24,8	24,7	24,7	24,6

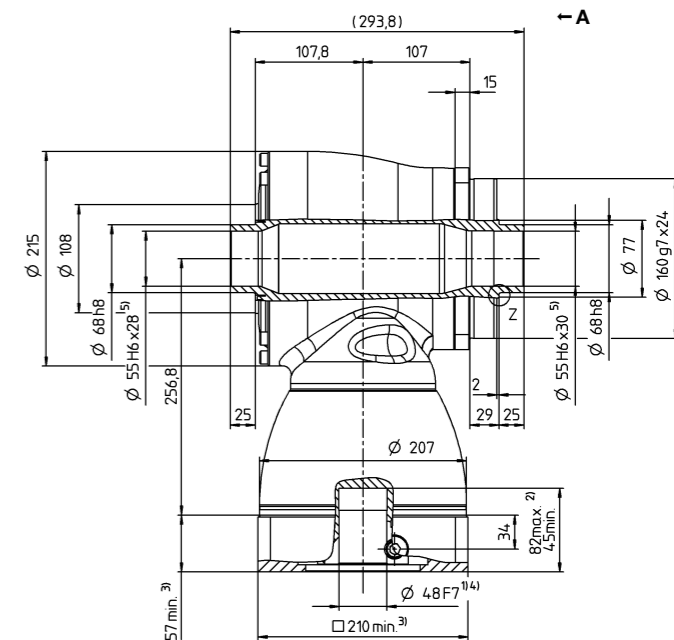
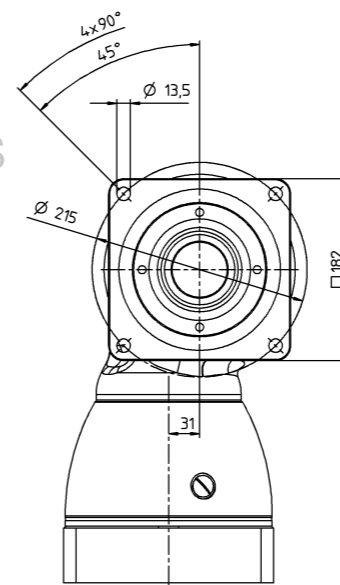
Voor een gedetailleerd ontwerp kunt u gebruik maken van onze ontwerptool cymex[®] – www.wittenstein-cymex.com
Neem voor een optimaal ontwerp bij S1-inzetomstandigheden (continu bedrijf) contact met ons op.

^{a)} Bij max. 10% F_{2QMax}
^{b)} Geldt voor standaard klemnaafdiameter
^{c)} Op basis van het midden van de as, resp. flens van de uitgaande as
^{d)} Gelieve het toerental te verlagen bij hogere omgevingstemperaturen

Aanzicht A

1-traps

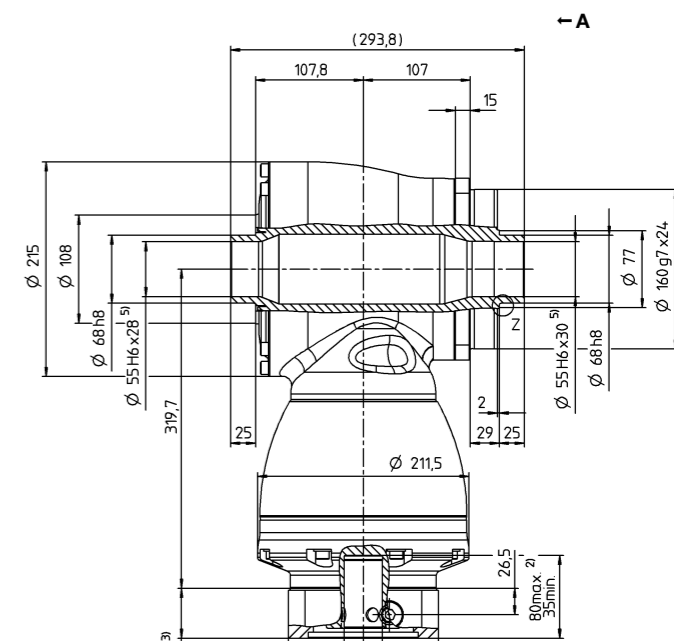
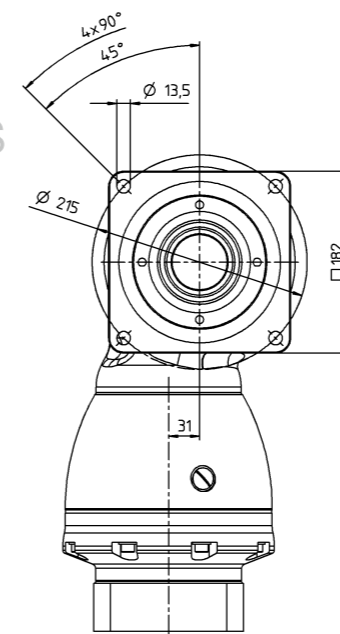
tot 48 ⁴⁾ (M) ⁶⁾
klemnaaf-
diameter



2-traps

Motoras diameter [mm]
tot 38 / 48 ⁴⁾ (K ⁶⁾ / M)

klemnaaf-
diameter



Zie het technische informatieblad (massatraagheid) voor de beschikbare klemnaafdiameters. Afmetingen verkrijgbaar op aanvraag.

- Niet getolereerde afmetingen zijn nominale afmetingen
- ¹⁾ Motoraspassing controleren
- ²⁾ Min./max. toegelaten motoras lengte
Langere motorassen zijn mogelijk, gelieve contact op te nemen voor overleg.
- ³⁾ Afmetingen zijn motorafhankelijk
- ⁴⁾ Kleinere motorasdiameters kunnen via een bushing met een minimale wanddikte van 1 mm worden aangepast
- ⁵⁾ Tolerantie h6 voor de belaste as.
- ⁶⁾ Standaard klemnaafdiameter